

Opis Przedmiotu Zamówienia

Spis treści:

Załącznik nr 2.1. –	planowany rozmiar prac;
Załącznik nr 2.2. –	szczegółowy rozmiar prac według grup czynności, czynności i lokalizacji;
Załącznik nr 2.3.1. –	charakterystyka leśnictwa w zakresie pozyskania drewna;
Załącznik nr 2.3.2. –	układ sortymentowy pozyskania drewna w leśnictwie;
Załącznik nr 2.3.3. –	zestawienie odległości i warunków zrywki drewna;
Załącznik nr 2.3.4. –	zestawienie pozycji z dodatkowymi utrudnieniami w zakresie pozyskania i zrywki;
Załącznik nr 2.3.5. –	zestawienie pozycji nieudostępniionych dla pozyskania maszynowego;
Załącznik nr 2.3.6. –	informacja o optymalnej technologii pozyskania drewna (potencjał);
Załącznik nr 2.4.1. –	informacja o charakterze pielęgnacji lasu (strefy dla wykaszania chwastów);

Planowany rozmiar prac

Pakiet: 03 Czarna II

Pozostałe cięcia ręczne

Lp.	Nr poz. w STWPL	Kod czynności do rozliczenia	Czynność - opis prac	Jedn. miary	Ilość
1	1	CWD-P	Całkowity wyrób drewna pilarką	M3	3 507,00

Trzebieże późne i cięcia sanitarno – selekcyjne

Lp.	Nr poz. w STWPL	Kod czynności do rozliczenia	Czynność - opis prac	Jedn. miary	Ilość
2	1	CWD-P	Całkowity wyrób drewna pilarką	M3	483,00

Cięcia przygodne i pozostałe

Lp.	Nr poz. w STWPL	Kod czynności do rozliczenia	Czynność - opis prac	Jedn. miary	Ilość
3	1	CWD-P	Całkowity wyrób drewna pilarką	M3	160,00

Lp.	Nr poz. w STWPL	Kod czynności do rozliczenia	Czynność - opis prac	Jedn. miary	Ilość
4	6	WYK SZLG	Wykonanie szlaku operacyjnego w warunkach górskich	M	1 180,00
5	7	REM SZLZR	Naprawa szlaku operacyjnego w warunkach górskich	M	2 100,00
6	117	KOSZ UC	Wykaszanie chwastów w uprawach i usuwanie zbędnych nalotów - stopień trudności V i VI	HA	2,12
7	124	CP-W	Czyszczenia późne	HA	24,80
8	125	ZAB-REPEL	Zabezpieczenie upraw przed zwierzyną przy użyciu repelentów	HA	2,00
9	153	GRODZ-DEM	Demontaż (likwidacja) ogrodzeń	HM	8,44
10	396	GODZ RH8	Prace wykonywane ręcznie	H	152,00
11	397	GODZ PILA	Prace wykonywane ręcznie z użyciem pilarki	H	34,00
12	403	GODZ MH8	Prace wykonywane innym sprzętem mechaniczny	H	87,00

Szczegółowy rozmiar prac według grup czynności, czynności i lokalizacji

Pakiet: 03 Czarna II

Dział	Grupa czynn.	Leśnictwo/ Szkołka/ Inwentarz	Adres	Kod czynności do wyceny	Nazwa czynności	Stopień trudności	J.M.	Ilość	Nr poz. OSTWPL	Kod czynności do rozliczeń
HOD	CP	Czarna	04-16-1-02-14A -b -00	CP>05D<40	CP-nach <40%, II Gr.gat, 6-30%	4	HA	3,00	124	CP-W
		Czarna	04-16-1-02-25 -c -00	CP>05D<40	CP-nach <40%, II Gr.gat, 6-30%	4	HA	2,00	124	CP-W
		Czarna	04-16-1-02-27 -a -00	CP>05D<40	CP-nach <40%, II Gr.gat, 6-30%	4	HA	1,50	124	CP-W
		Czarna	04-16-1-02-31A -d -00	CP>05D<40	CP-nach <40%, II Gr.gat, 6-30%	3	HA	1,40	124	CP-W
		Czarna	04-16-1-02-53 -a -00	CP>05D<40	CP-nach <40%, II Gr.gat, 6-30%	4	HA	15,00	124	CP-W
		Czarna	04-16-1-02-7 -k -00	CP>05D<40	CP-nach <40%, II Gr.gat, 6-30%	4	HA	1,00	124	CP-W
		Czarna	04-16-1-02-9A -g -00	CP>05D<40	CP-nach <40%, II Gr.gat, 6-30%	3	HA	0,90	124	CP-W
	H-POZ	Czarna	04-16-1-02- - -	GODZ MH8	prace godz. wyk. ciągnikiem	-----	H	2,00	403	GODZ MH8
		Czarna	04-16-1-02- - -	GODZ RH8	Prace godzinowe ręczne	-----	H	25,00	396	GODZ RH8
	PIEL	Czarna	04-16-1-02-14 -a -00	KOSZ-PWN	Wykasz.w uprawach mechan, <40%	5	HA	2,00	117	KOSZ UC
		Czarna	04-16-1-02-14 -b -00	KOSZ-PWN	Wykasz.w uprawach mechan, <40%	5	HA	0,12	117	KOSZ UC
OCHRL	O-GRODZR	Czarna	04-16-1-02-25A -c -00	GODZ DSIA	Godz. transp. siatki po rozb.	5	H	2,00	153	GRODZ-DEM
		Czarna	04-16-1-02-25A -c -00	GRODZ-DEM	Demontaż grodzień	5	HM	2,50	153	GRODZ-DEM
		Czarna	04-16-1-02-25A -d -00	GODZ DSIA	Godz. transp. siatki po rozb.	5	H	3,00	153	GRODZ-DEM
		Czarna	04-16-1-02-25A -d -00	GRODZ-DEM	Demontaż grodzień	5	HM	1,97	153	GRODZ-DEM
		Czarna	04-16-1-02-8 -b -00	GODZ DSIA	Godz. transp. siatki po rozb.	5	H	3,00	153	GRODZ-DEM
		Czarna	04-16-1-02-8 -b -00	GRODZ-DEM	Demontaż grodzień	5	HM	2,00	153	GRODZ-DEM
		Czarna	04-16-1-02-8 -f -00	GODZ DSIA	Godz. transp. siatki po rozb.	5	H	2,00	153	GRODZ-DEM
		Czarna	04-16-1-02-8 -f -00	GRODZ-DEM	Demontaż grodzień	5	HM	1,97	153	GRODZ-DEM
	O-ZGRYZC	Czarna	04-16-1-02-14A -b -00	GODZ REP	Godz. transp. przy repelentach	4	H	2,00	125	ZAB-REPEL
		Czarna	04-16-1-02-14A -b -00	ZAB-REPEL	zabezp.upr.przy użyciu repelen	4	HA	1,00	125	ZAB-REPEL
		Czarna	04-16-1-02-15A -a -00	GODZ REP	Godz. transp. przy repelentach	5	H	1,00	125	ZAB-REPEL
		Czarna	04-16-1-02-15A -a -00	ZAB-REPEL	zabezp.upr.przy użyciu repelen	5	HA	1,00	125	ZAB-REPEL
OCHRPR	OP-GATRG	Czarna	04-16-1-02- - -	GODZ MH8	prace godz. wyk. ciągnikiem	-----	H	2,00	403	GODZ MH8
		Czarna	04-16-1-02- - -	GODZ PILA	Prace godz. wyk. pilarką	-----	H	7,00	397	GODZ PILA
POZ	IVD	Czarna	04-16-1-02-14A -a -00	CWD-P	Całk. wyrób drewna PILARKA	-----	M3	464,00	1	CWD-P
		Czarna	04-16-1-02-14A -a -00	ZRYW PIL	zrywka po poz. pilarką	-----	M3	464,00	1	CWD-P
		Czarna	04-16-1-02-14A -b -00	CWD-P	Całk. wyrób drewna PILARKA	-----	M3	301,00	1	CWD-P
		Czarna	04-16-1-02-14A -b -00	ZRYW PIL	zrywka po poz. pilarką	-----	M3	301,00	1	CWD-P
		Czarna	04-16-1-02-15A -a -00	CWD-P	Całk. wyrób drewna PILARKA	-----	M3	245,00	1	CWD-P
		Czarna	04-16-1-02-15A -a -00	ZRYW PIL	zrywka po poz. pilarką	-----	M3	245,00	1	CWD-P
		Czarna	04-16-1-02-25A -d -00	CWD-P	Całk. wyrób drewna PILARKA	-----	M3	271,00	1	CWD-P
		Czarna	04-16-1-02-25A -d -00	ZRYW PIL	zrywka po poz. pilarką	-----	M3	271,00	1	CWD-P
		Czarna	04-16-1-02-27 -a -00	CWD-P	Całk. wyrób drewna PILARKA	-----	M3	907,00	1	CWD-P
		Czarna	04-16-1-02-27 -a -00	ZRYW PIL	zrywka po poz. pilarką	-----	M3	907,00	1	CWD-P
		Czarna	04-16-1-02-27 -b -00	CWD-P	Całk. wyrób drewna PILARKA	-----	M3	864,00	1	CWD-P
		Czarna	04-16-1-02-27 -b -00	ZRYW PIL	zrywka po poz. pilarką	-----	M3	864,00	1	CWD-P
		Czarna	04-16-1-02-28 -b -00	CWD-P	Całk. wyrób drewna PILARKA	-----	M3	455,00	1	CWD-P
		Czarna	04-16-1-02-28 -b -00	ZRYW PIL	zrywka po poz. pilarką	-----	M3	455,00	1	CWD-P
	POZ-P	Czarna	04-16-1-02-15 - -	GODZ MH8	prace godz. wyk. ciągnikiem	-----	H	23,00	403	GODZ MH8
		Czarna	04-16-1-02-15 - -	GODZ PILA	Prace godz. wyk. pilarką	-----	H	27,00	397	GODZ PILA
	PR	Czarna	04-16-1-02- - -	CWD-P	Całk. wyrób drewna PILARKA	-----	M3	80,00	1	CWD-P
		Czarna	04-16-1-02- - -	ZRYW PIL	zrywka po poz. pilarką	-----	M3	80,00	1	CWD-P
	PTP	Czarna	04-16-1-02- - -	CWD-P	Całk. wyrób drewna PILARKA	-----	M3	80,00	1	CWD-P
		Czarna	04-16-1-02- - -	ZRYW PIL	zrywka po poz. pilarką	-----	M3	80,00	1	CWD-P
	TPN	Czarna	04-16-1-02-29 -b -00	CWD-P	Całk. wyrób drewna PILARKA	-----	M3	77,00	1	CWD-P
		Czarna	04-16-1-02-29 -b -00	ZRYW PIL	zrywka po poz. pilarką	-----	M3	77,00	1	CWD-P
	TPP	Czarna	04-16-1-02-9A -f -00	CWD-P	Całk. wyrób drewna PILARKA	-----	M3	50,00	1	CWD-P
		Czarna	04-16-1-02-9A -f -00	ZRYW PIL	zrywka po poz. pilarką	-----	M3	50,00	1	CWD-P
		Czarna	04-16-1-02-9A -j -00	CWD-P	Całk. wyrób drewna PILARKA	-----	M3	101,00	1	CWD-P
		Czarna	04-16-1-02-9A -j -00	ZRYW PIL	zrywka po poz. pilarką	-----	M3	101,00	1	CWD-P
		Czarna	04-16-1-02-9A -k -00	CWD-P	Całk. wyrób drewna PILARKA	-----	M3	155,00	1	CWD-P

Szczegółowy rozmiar prac według grup czynności, czynności i lokalizacji

Pakiet: 03 Czarna II

Dział	Grupa czynn.	Leśnictwo/ Szkółka/ Inwentarz	Adres	Kod czynności do wyceny	Nazwa czynności	Stopień trudności	J.M.	Ilość	Nr poz. OSTWPL	Kod czynności do rozliczeń
POZ	TPP	Czarna	04-16-1-02-9A -k -00	ZRYW PIL	zrywka po poz. pilarką	-----	M3	155,00	1	CWD-P
		Czarna	04-16-1-02-9 -d -00	CWD-P	Całk. wyrób drewna PILARKA	-----	M3	100,00	1	CWD-P
		Czarna	04-16-1-02-9 -d -00	ZRYW PIL	zrywka po poz. pilarką	-----	M3	100,00	1	CWD-P
	ZS	Czarna	04-16-1-02-14A -b -00	REM SZLZR	Napr. szlaku operacyjnego góry	5	M	800,00	7	REM SZLZR
		Czarna	04-16-1-02-14A -b -00	WYK SZLG	Wyk. szlaku oper. war. górskie	5	M	400,00	6	WYK SZLG
		Czarna	04-16-1-02-15A -a -00	REM SZLZR	Napr. szlaku operacyjnego góry	5	M	1 300,00	7	REM SZLZR
		Czarna	04-16-1-02-15A -a -00	WYK SZLG	Wyk. szlaku oper. war. górskie	5	M	600,00	6	WYK SZLG
		Czarna	04-16-1-02-9A -f -00	WYK SZLG	Wyk. szlaku oper. war. górskie	5	M	80,00	6	WYK SZLG
		Czarna	04-16-1-02-9 -d -00	WYK SZLG	Wyk. szlaku oper. war. górskie	5	M	100,00	6	WYK SZLG
UTRZ	UT-DROGIL	Czarna	04-16-1-02- - -	GODZ MH8	prace godz. wyk. ciągnikiem	-----	H	60,00	403	GODZ MH8
		Czarna	04-16-1-02- - -	GODZ RH8	Prace godzinowe ręczne	-----	H	127,00	396	GODZ RH8

Szczegółowy rozmiar prac według grup czynności, czynności i lokalizacji

Legenda:

I. Tabela stopni trudności prac szkółkarskich

Lp.	Gatunki gleb	Symbol podgrupy granulometrycznej	Stopień trudności
1	2	3	4
1.	Gleby wytworzone z piasków, żwirów i kamieni	pl, plż, plk, plm, plmż, plmk, ps, psż, psk, psm, pls, plsż, plsk, plsm, plsmż, plsmk, pg, pgż, pgk, už, upż	I
2.	Pozostałe	Pozostałe (nie wymienione powyżej)	II

II. Tabela stopni trudności prac wykonywanych na uprawach, plantacjach i w drzewostanach

L.p.	Typ pokrywy gleby – wg Instrukcji Urządzenia Lasu z 2012 r.		Typy siedliskowe lasu (siedliska)			
	Nazwa	Symbol	Borowe bez borów bagiennych	Lasowe bez olsów i lasu łęgowego Borowe górskie bez boru bagiennego	Bory bagienne, olsy i lasy łęgowe Lasy górskie	Bory bagienne górskie i wysokogórskie
1	2	3	4	5	6	7
1	bez pokrywy	NAGA ŚCIO	I	II	III	IV
	zielna	ZIEL				
	mszysta	MSZ				
	mszysto-czernicowa	MSZC				
2	zadarniona	ZAD	II	III	IV	V
3	silnie zadarniona	SZAD	III	IV	IV	V
4	silnie zachwaszczona	SZCH	III	IV	V	V

Opis poszczególnych typów pokrywy gleby:

- Gleby bez pokrywy (z pokrywą nagą /brak ściół i runa/ lub ściółą /tylko ściółą, brak runa), z pokrywą zielną (na której występują płyty roślin zielnych), pokrywą mszystą (z kobiercami mchów zajmującymi całą albo przeważającą część powierzchni) oraz mszysto-czernicową (gdzie kobierce mchów występują na przemian z płatami borówek).
- Zadarniona – pokrywa, na której przeważają kobierce traw płytko zakorzenionych lub łany borówek.
- Silnie zadarniona – pokrywa, na której przeważa roślinność trawiasta, występująca zwarcie i tworząca silnie przeplatający się system korzeni.
- Silnie zachwaszczona – pokrywa, na której roślinność runa występuje zwarcie, składa się z roślin silnie i głęboko ukorzeniających się albo dających kłącza lub rozłogi.
- Prace, przy których rodzaj pokrywy nie wpływa na normę czasu oraz prace wykonywane na uprzednio przygotowanej glebie (bruzdy, talerze, placówki itp.) należy przydzielić do stopni trudności jak dla warunków bez pokrywy.

Szczegółowy rozmiar prac według grup czynności, czynności i lokalizacji

III. Tabela stopni trudności usuwania konkurencyjnej roślinności podczas pielęgnowania upraw

Lp.	Wyszczególnienie	Przykłady uciążliwych gatunków roślin	Stopień trudności przy pokryciu powierzchni uciążliwymi gatunkami roślin	
			25% do 50%	powyżej 50%
1	2	3	4	5
1	Uciążliwe rośliny zielne	trzcinnik leśny, pozostałe trawy, pokrzywa, chmiel, nawłóć, orlica i inne paprocie	I	II
2	Niepożądane naloty drzew i krzewów, odrośla	brzoza, osika, grab, żarnowiec, czeremcha amerykańska	II	IV
3	Uciążliwe gatunki pokrywy gleby (kolczaste i cierniste)	robinia akacjowa, tarnina, jeżyna, malina, róża	III	VI
4	Stopień trudności przy łącznym pokryciu uciążliwą roślinnością	w przypadku wystąpienia gatunków wymienionych w wierszu Lp. 1 i Lp. 2	II	III
		w przypadku wystąpienia gatunków wymienionych w wierszu Lp. 1 i Lp. 3	III	IV
		w przypadku wystąpienia gatunków wymienionych w wierszu Lp. 2 i Lp. 3	III	V
		w przypadku wystąpienia gatunków wymienionych w wierszu Lp. 1, Lp. 2 i Lp. 3	III	VI

Uwaga: Do osobnego potraktowania grupy roślin przy ustalaniu stopnia trudności w tabeli IV. wymagany jest ich min. 10% udział na powierzchni uprawy (lub jej części) podlegającej wykoszeniu.

W razie potrzeby wykaszania powierzchni upraw przy pokryciu powierzchni konkurencyjnymi roślinami do 25%, stopień trudności należy określić według pokrycia uciążliwymi gatunkami roślin dla powierzchni określonej granicą wymaganego zabiegu.

W przypadku zabiegu wykonywanego na powierzchniach możliwych do wyodrębnienia (np.: gniazda, kępy, pasy itp.) szacunek procentowego pokrycia wykonać dla danej, sumarycznej powierzchni.

Kody czynności do 40% nachylenia terenu włącznie kończą się na literę „N”, natomiast dla terenów o nachyleniu wyższym niż 40% kończą się na literę „G”. Nachylenie terenu zaokrągla się do pełnego procentu. Przedstawiona lista gatunków roślin utrudniających wzrost gatunków głównych nie jest listą zamkniętą, co oznacza możliwość jej uzupełniania odpowiednio dla warunków poszczególnych jednostek organizacyjnych czy też pozycji.

Szczegółowy rozmiar prac według grup czynności, czynności i lokalizacji

IV. Tabela stopni trudności dla prac wykonywanych przy pielęgnowaniu upraw i młodników (czyszczenia)

Dla czyszczeń wczesnych i czyszczeń późnych należy przyjąć stopnie trudności określone na podstawie pokrycia powierzchni uprawy/młodnika roślinami utrudniającymi wzrost gatunków głównych:

Stopnie Trudności	Granice przedziałów	Procentowe pokrycie powierzchni roślinami utrudniającymi wzrost gatunków głównych*				
		0-5%	6-30%	31-50%	51-75%	Powyżej 75%
1		2	3	4	5	6
Stopnie trudności		I	II	III	IV	V

Dla ułatwienia określeń procentowego pokrycia powierzchni roślinami utrudniającymi wzrost gatunków głównych, podaje się opis wyglądu upraw i młodników w poszczególnych przedziałach procentowych a mianowicie:

- 0-5% - brak roślin utrudniających wzrost gatunkom głównym lub występują one sporadycznie.
- 6-30% - rośliny utrudniające wzrost gatunkom głównym występują pojedynczo lub w drobnych grupach, w zdecydowanej mniejszości w stosunku do gatunków głównych.
- 31-50% - rośliny utrudniające wzrost gatunkom głównym występują grupowo i w kępach w ilościach podobnych do gatunków głównych, powodując miejscami ich zagłuszenie.
- 51-75% - rośliny utrudniające wzrost gatunkom głównym występują w kępach i grupach znacznie przekraczających powierzchniowy udział gatunków głównych powodując ich zagłuszenie.
- Ponad 75% - rośliny utrudniające wzrost gatunkom głównym – całkowicie je zagłuszają. Występowanie gatunków głównych jest na ogół widoczne dopiero po usunięciu pozostałej roślinności.

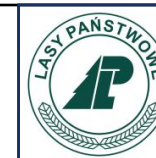
*Za rośliny utrudniające wzrost gatunków głównych uznaje się:

1. Drzewa: brzoza, grab, jawor, klon, lipa, modrzew, olsza, osika, robinia akacjowa, sosna, świerk, topola, wierzba.
2. Krzewy i krzewinki: bez czarny, czeremcha amerykańska, dereń, głóg, jarzębina, jeżyna, kruszyna, leszczyna, malina, róża, śnieguliczka, tarnina, trzmielina, żarnowiec.
3. Rośliny zielne: bluszcz, chmiel, nawłóć, oset, orlica, pokrzywa, powój, sit, trzcinnik, wierzbówka.

Przedstawiona lista gatunków roślin utrudniających wzrost gatunków głównych nie jest listą zamkniętą, co oznacza możliwość jej uzupełniania.

Charakterystyka leśnictwa w zakresie pozyskania drewna (udział [%])

		01.Lipie	02.Czarna	03.Paniszczew	04.Polana	05.Skorodne	06.Rosochate	07.Dwerniczek	08.Chmiel	09.Sękowiec	10.Tworylczyk	11.Dwernik	12.Nasiczne	13.Jawornik	14.Hulskie
1	Udział (m3) drewna iglastego [%]	87	86	31	44	27	52	41	35	8	29	45	43	47	50
2	Udział (m3) drewna optymalnego do pozyskania w technologii maszynowej [%]														
3	Udział (m3) rębni pierwszych w cięciach rębnych ogółem [%]														
4	Udział (m3) drewna pozyskiwanego z pozycji ze współczynnikiem > 1 [%]	0	0	0	0	0	0	0	0	0	0	0	0	0	0
5	Udział (m3) drewna zerwanego ze współczynnikiem > 1 [%]	0	60	0	6	0	25	0	0	0	0	0	2	0	56
6	Udział (m3) drewna kładowanego (WK) iglastego w drewnie W iglastym [%]	4	4		2	7	3	4	3		2	4	2	7	5
7	Udział (m3) S2 krótkiego (poniżej 1,5 mb) w S2 [%]	0	0	0	0	0	0	0	0	0	0	0	0	0	0

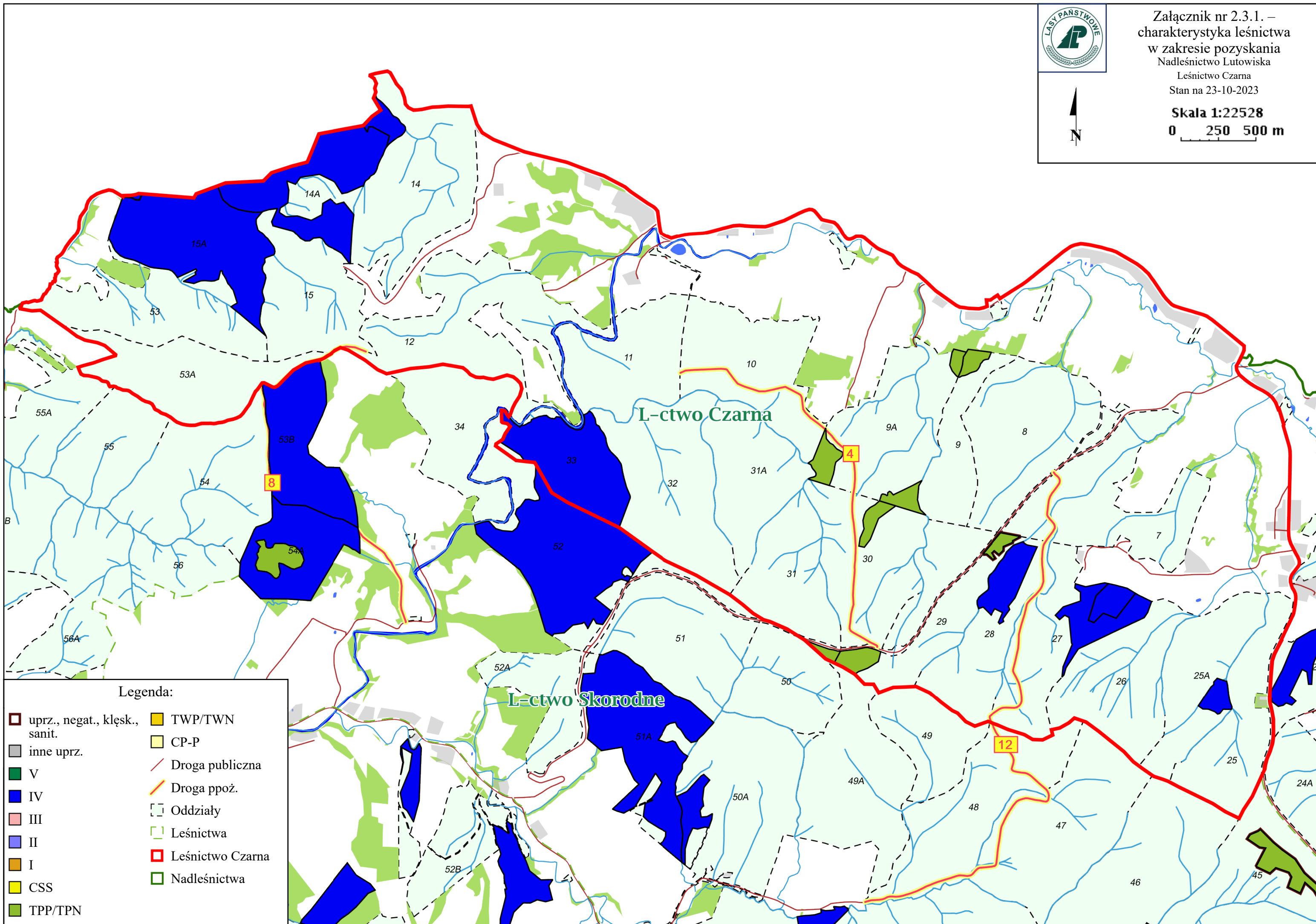


Załącznik nr 2.3.1. –
charakterystyka leśnictwa
w zakresie pozyskania
Nadleśnictwo Lutowiska

Leśnictwo Czarna
Stan na 23-10-2023



Skala 1:22528
0 250 500 m



Charakterystyka leśnictwa w zakresie pozyskania drewna

Leśnictwo Czarna

Udział (m3) drewna iglastego [%]	86	%
Udział (m3) drewna optymalnego do pozyskania w technologii maszynowej [%]	0,0	%
Udział (m3) rębni pierwszych w cięciach rębnych ogółem [%]	0,0	%
Udział (m3) drewna pozyskiwanego z pozycji ze współczynnikiem > 1 [%]	0,0	%
Udział (m3) drewna zerwanego ze współczynnikiem > 1 [%]	60	%
Udział (m3) drewna kłodowanego (WK) iglastego w drewnie W iglastym [%]	4,0	%
Udział (m3) S2 krótkiego (poniżej 1,5 mb) w S2 [%]	0,0	%

Układ sortymentowy pozyskania drewna

Pakiet: 03 Czarna II

Grupa czynn.	Adres leśny	Iglaste				Iglaste	Liściaste			Liściaste	Razem
		S2AP	S4	W (długość)	W (kłoda)		S2AP	S4	W (długość)		
IVD	04-16-1-02-14A -a -00	13	0	438		451	3	0	10	13	464
	04-16-1-02-14A -b -00	8	0	207		215	19	0	67	86	301
	04-16-1-02-15A -a -00	7	0	136		143	25	0	77	102	245
	04-16-1-02-25A -d -00	28	0	212	11	251	8	0	12	20	271
	04-16-1-02-27 -a -00	81	0	808	17	906	1	0		1	907
	04-16-1-02-27 -b -00	35	0	829		864					864
	04-16-1-02-28 -b -00	14	0	441		455					455
	Razem: IVD	186	0	3 071	28	3 285	56	0	166	222	3 507
PR	04-16-1-02- - -	4		76		80					80
	Razem: PR	4		76		80					80
PTP	04-16-1-02- - -	2		72		74		6		6	80
	Razem: PTP	2		72		74		6		6	80
TPN	04-16-1-02-29 -b -00	7		45	15	67	2		8	10	77
	Razem: TPN	7		45	15	67	2		8	10	77
TPP	04-16-1-02-9A -f -00	3		25	22	50					50
	04-16-1-02-9A -j -00	4		49	48	101					101
	04-16-1-02-9A -k -00	10		101	44	155					155
	04-16-1-02-9 -d -00	6		66	28	100					100
	Razem: TPP	23		241	142	406					406
Razem		222	0	3 505	185	3 912	58	6	174	238	4 150

Zestawienie odległości i warunków zrywki drewna

Pakiet: 03 Czarna II

PAKIET	Leśnictwo	Grupa czynności	Adres leśny	Odległość zrywki [metr]	Odległość zrywki po lesie [metr]	Odległość zrywki poza lasem [metr]	Typ nawierzchni	Nachylenie terenu %
03 Czarna II	02.Czarna	IVD	04-16-1-02-14A -a -00	1 900	100	1 800	gruntowa nieulepszona	30
03 Czarna II	02.Czarna	IVD	04-16-1-02-14A -b -00	1 300	100	1 200	gruntowa nieulepszona	30
03 Czarna II	02.Czarna	IVD	04-16-1-02-15A -a -00	1 500	100	1 400	gruntowa nieulepszona	38
03 Czarna II	02.Czarna	IVD	04-16-1-02-25A -d -00	900	100	800	gruntowa nieulepszona	28
03 Czarna II	02.Czarna	IVD	04-16-1-02-27 -a -00	600	100	500	gruntowa nieulepszona	33
03 Czarna II	02.Czarna	IVD	04-16-1-02-27 -b -00	600	100	500	gruntowa nieulepszona	33
03 Czarna II	02.Czarna	IVD	04-16-1-02-28 -b -00	500	100	400	gruntowa nieulepszona	31
03 Czarna II	02.Czarna	PR	04-16-1-02- - -	500	100	400	gruntowa nieulepszona	33
03 Czarna II	02.Czarna	PTP	04-16-1-02- - -	500	100	400	gruntowa nieulepszona	33
03 Czarna II	02.Czarna	TPN	04-16-1-02-29 -b -00	500	100	400	gruntowa nieulepszona	29
03 Czarna II	02.Czarna	TPP	04-16-1-02-9A -f -00	1 400	100	1 300	gruntowa nieulepszona	28
03 Czarna II	02.Czarna	TPP	04-16-1-02-9A -j -00	600	100	500	gruntowa nieulepszona	32
03 Czarna II	02.Czarna	TPP	04-16-1-02-9A -k -00	300	100	200	gruntowa nieulepszona	39
03 Czarna II	02.Czarna	TPP	04-16-1-02-9 -d -00	1 500	100	1 400	gruntowa nieulepszona	28

Zestawienie pozycji z dodatkowymi utrudnieniami w zakresie pozyskania i zrywki

Pakiet: 03 Czarna II

Leśnictwo	Grupa czynności	Adres leśny	Utrudnienia (przyczyna) w zakresie pozyskania drewna	Współczynnik	Utrudnienia (przyczyna) w zakresie zrywki drewna	Współczynnik
02.Czarna	IVD	04-16-1-02-14A -a -00		1	Zrywka pod górę	1,1
02.Czarna	IVD	04-16-1-02-14A -b -00		1	Zrywka pod górę	1,1
02.Czarna	IVD	04-16-1-02-15A -a -00		1	Zrywka pod górę	1,1

Zestawienie pozycji niedostępnych do maszynowego pozyskania drewna

Pakiet: 03 Czarna II

Leśnictwo/ Szkołka/ Inwentarz	Adres leśny	Powierzchnia {Ha}	Nachyl enie [%]	Typ siedlisko wy lasu	Pokrywa	Rzeźba	Ilość [m3]
Czarna	04-16-1-02-14A -a -00	3,89	24	LGŚW	SZCH	GÓR ŚRE	464,00
Czarna	04-16-1-02-14A -b -00	41,00	23	LGŚW	SZCH	GÓR ŚRE	301,00
Czarna	04-16-1-02-15A -a -00	60,11	26	LGŚW	SZCH	GÓR ŚRE	245,00
Czarna	04-16-1-02-25A -d -00	3,46	27	LGŚW	SZCH	GÓR ŚRE	271,00
Czarna	04-16-1-02-27 -a -00	13,17	13	LGŚW	SZCH	GÓR ŚRE	907,00
Czarna	04-16-1-02-27 -b -00	4,92	27	LGŚW	ZAD	GÓR ŚRE	864,00
Czarna	04-16-1-02-28 -b -00	10,50	20	LGŚW	SZAD	GÓR ŚRE	455,00
Czarna	04-16-1-02-29 -b -00	1,77	23	LGŚW	SZCH	GÓR ŚRE	77,00
Czarna	04-16-1-02-9A -f -00	1,34	35	LGŚW	SZAD	GÓR ŚRE	50,00
Czarna	04-16-1-02-9A -j -00	3,19	32	LGŚW	ZAD	GÓR ŚRE	101,00
Czarna	04-16-1-02-9A -k -00	4,51	41	LGŚW	ZAD	GÓR ŚRE	155,00
Czarna	04-16-1-02-9 -d -00	2,35	35	LGŚW	SZAD	GÓR ŚRE	100,00

Informacja o optymalnej możliwej do zastosowania technologii pozyskania drewna

Pakiet	Leśnictwo	Pozyskanie maszynowe [m3]	%	Pozyskanie ręczne [m3]	%	Razem [m3]
03 Czarna II	Czarna			4 150	100	4 150
				4 150	100	4 150

Informacja o charakterze pielęgnacji lasu (strefy dla wykaszania chwastów)

Pakiet: 03 Czarna II

Leśnictwo	Adres leśny	Czynność	Strefa	Powierzchnia [Ha]
Czarna	04-16-1-02-14 -a -00	KOSZ-PWN	5	2,00
Czarna	04-16-1-02-14 -b -00	KOSZ-PWN	5	0,12

Informacja o charakterze pielęgnacji lasu (strefy dla wykaszania chwastów)

Legenda:

III. Tabela stopni trudności usuwania konkurencyjnej roślinności podczas pielęgnowania upraw

Lp.	Wyszczególnienie	Przykłady uciążliwych gatunków roślin	Stopień trudności przy pokryciu powierzchni uciążliwymi gatunkami roślin	
			25% do 50%	powyżej 50%
1	2	3	4	5
1	Uciążliwe rośliny zielne	trzcinnik leśny, pozostałe trawy, pokrzywa, chmiel, nawłóć, orlica i inne paprocie	I	II
2	Niepożądane naloty drzew i krzewów, odrośla	brzoza, osika, grab, żarnowiec, czeremcha amerykańska	II	IV
3	Uciążliwe gatunki pokrywy gleby (kolczaste i cierniste)	robinia akacja, tarnina, jeżyna, malina, róża	III	VI
4	Stopień trudności przy łącznym pokryciu uciążliwą roślinnością	w przypadku wystąpienia gatunków wymienionych w wierszu Lp. 1 i Lp. 2	II	III
		w przypadku wystąpienia gatunków wymienionych w wierszu Lp. 1 i Lp. 3	III	IV
		w przypadku wystąpienia gatunków wymienionych w wierszu Lp. 2 i Lp. 3	III	V
		w przypadku wystąpienia gatunków wymienionych w wierszu Lp. 1, Lp. 2 i Lp. 3	III	VI

Uwaga: Do osobnego potraktowania grupy roślin przy ustalaniu stopnia trudności w tabeli IV. wymagany jest ich min. 10% udział na powierzchni uprawy (lub jej części) podlegającej wykoszeniu.

W razie potrzeby wykaszania powierzchni upraw przy pokryciu powierzchni konkurencyjnymi roślinami do 25%, stopień trudności należy określić według pokrycia uciążliwymi gatunkami roślin dla powierzchni określonej granicą wymaganego zabiegu.

W przypadku zabiegu wykonywanego na powierzchniach możliwych do wyodrębnienia (np.: gniazda, kępy, pasy itp.) szacunek procentowego pokrycia wykonać dla danej, sumarycznej powierzchni.

Kody czynności do 40% nachylenia terenu włącznie kończą się na literę „N”, natomiast dla terenów o nachyleniu wyższym niż 40% kończą się na literę „G”. Nachylenie terenu zaokrągla się do pełnego procentu. Przedstawiona lista gatunków roślin utrudniających wzrost gatunków głównych nie jest listą zamkniętą, co oznacza możliwość jej uzupełniania odpowiednio dla warunków poszczególnych jednostek organizacyjnych czy też pozycji.