

## INWENTARYZACJA WENTYLACJI I KLIMATYZACJI

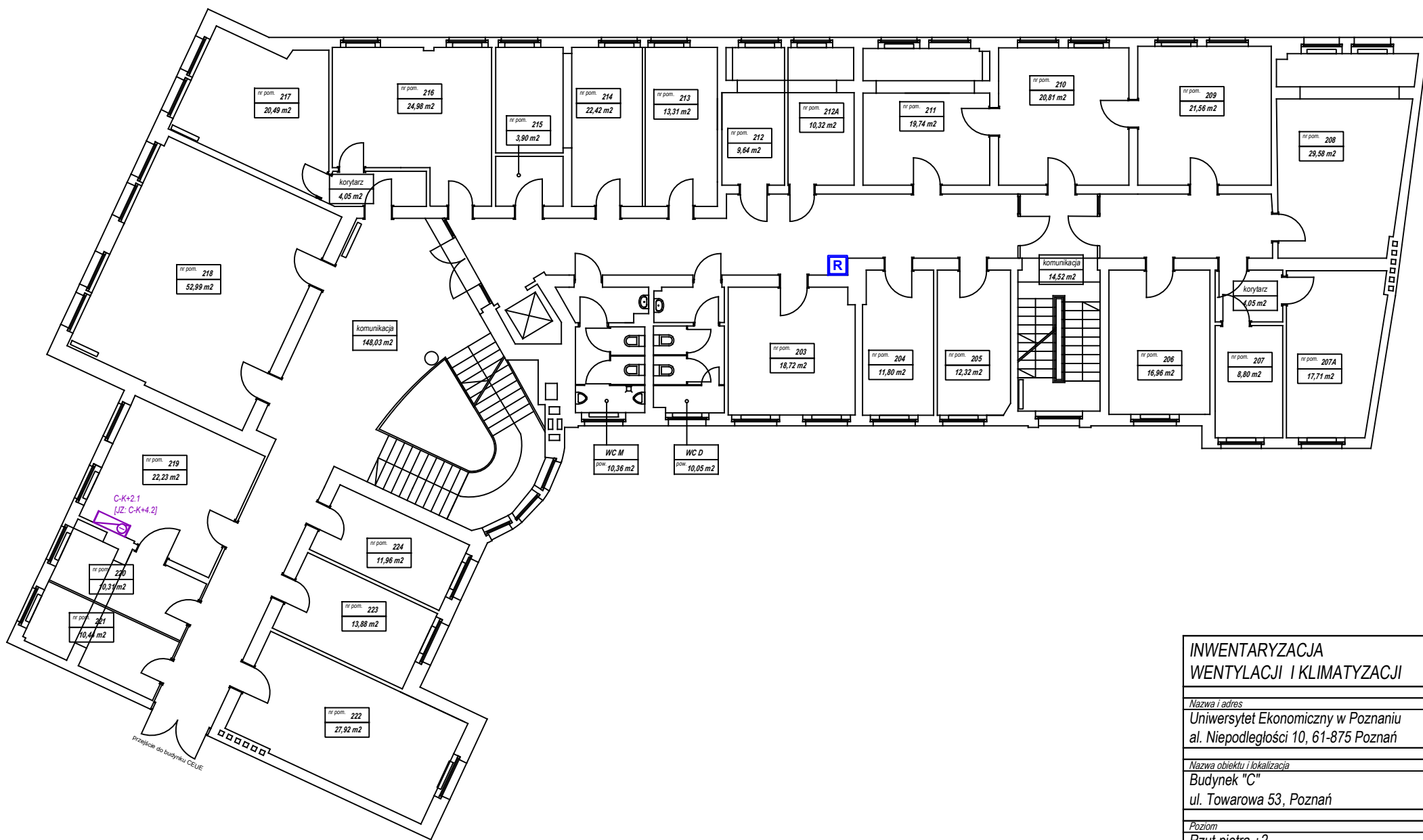
Nazwa i adres  
Uniwersytet Ekonomiczny w Poznaniu  
al. Niepodległości 10, 61-875 Poznań

Nazwa obiektu i lokalizacja  
Budynek "C"  
ul. Towarowa 53, Poznań

Poziom  
Rzut piętra +1

Opracował:  
Dział Inwestycji i Remontów UEP

Data opracowania	Rev. 1	Rev. 2
12.04.2019 r.		



## INWENTARYZACJA WENTYLACJI I KLIMATYZACJI

Nazwa i adres

Uniwersytet Ekonomiczny w Poznaniu  
al. Niepodległości 10, 61-875 Poznań

Nazwa obiektu i lokalizacja

Budynek "C"  
ul. Towarowa 53, Poznań

Poziom

Rzut piętra +2

Opracował:

Dział Inwestycji i Remontów UEP

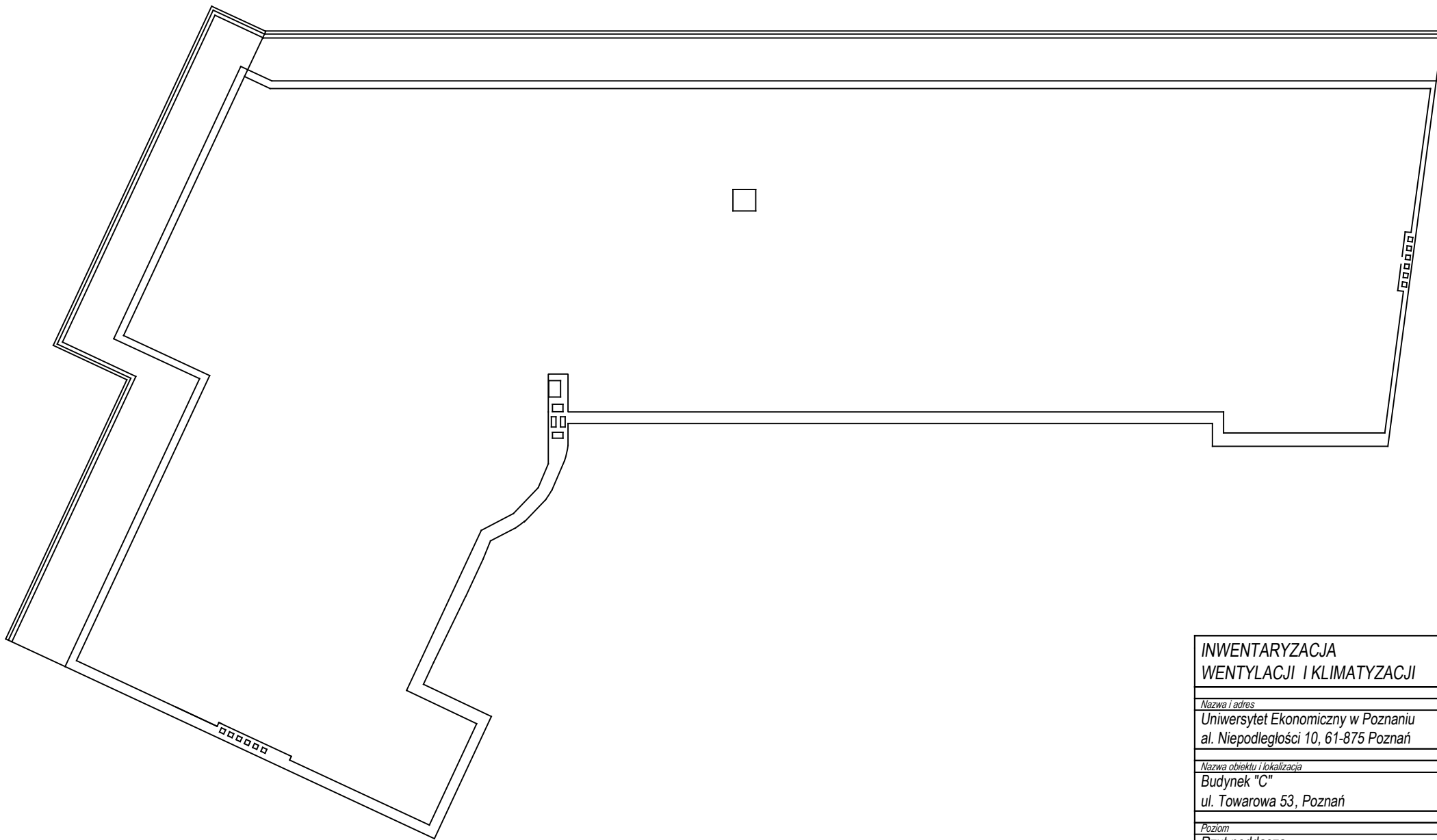
Data opracowania  
12.04.2019 r.

Rev. 1

Rev. 2







**INWENTARYZACJA  
WENTYLACJI I KLIMATYZACJI**

*Nazwa i adres*

Uniwersytet Ekonomiczny w Poznaniu  
al. Niepodległości 10, 61-875 Poznań

*Nazwa obiektu i lokalizacja*

Budynek "C"  
ul. Towarowa 53, Poznań

*Poziom*

Rzut poddasza

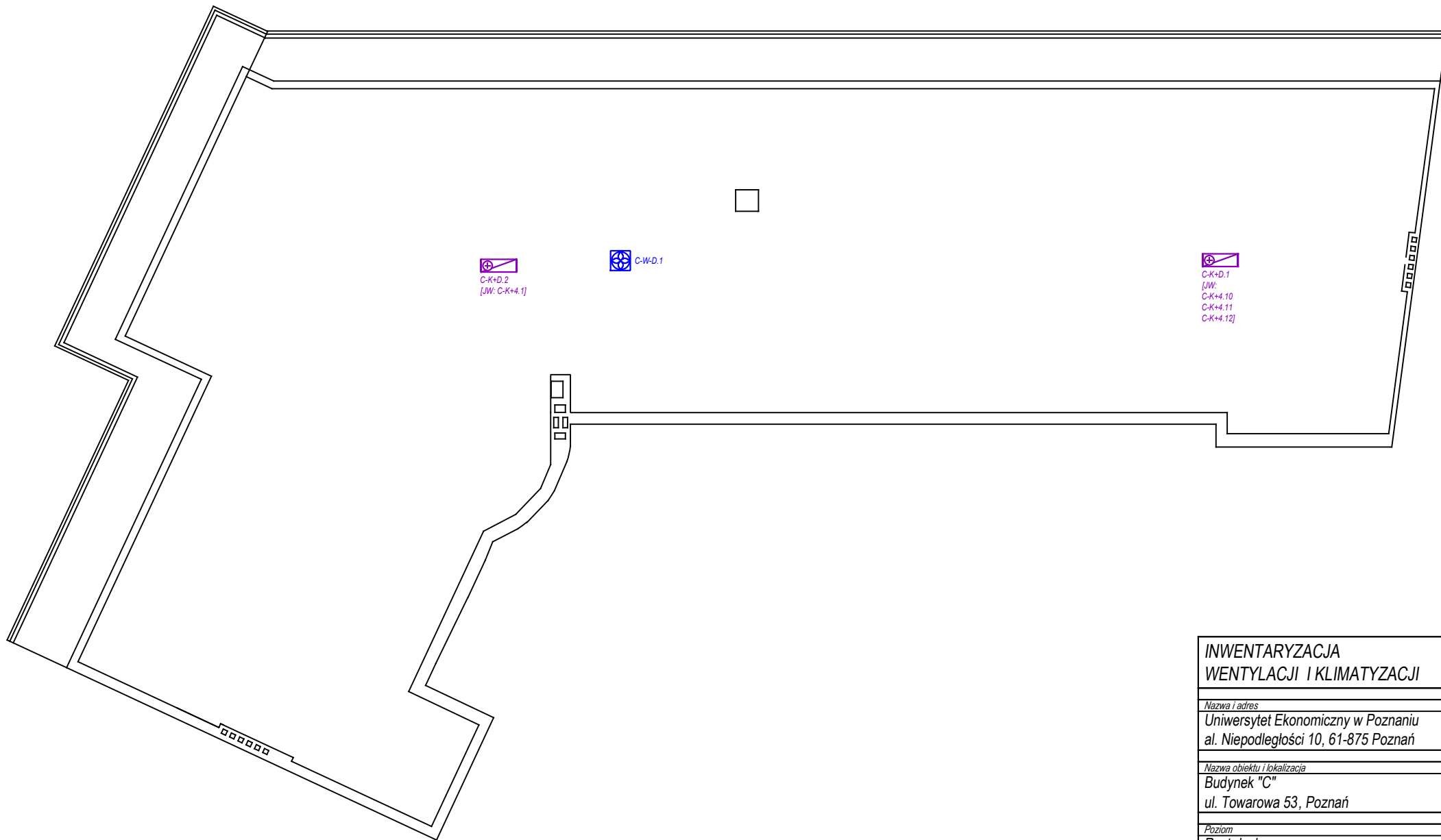
*Opracował:*

Dział Inwestycji i Remontów UEP

*Data opracowania*  
12.04.2019 r.

*Rev. 1*

*Rev. 2*



**INWENTARYZACJA  
WENTYLACJI I KLIMATYZACJI**

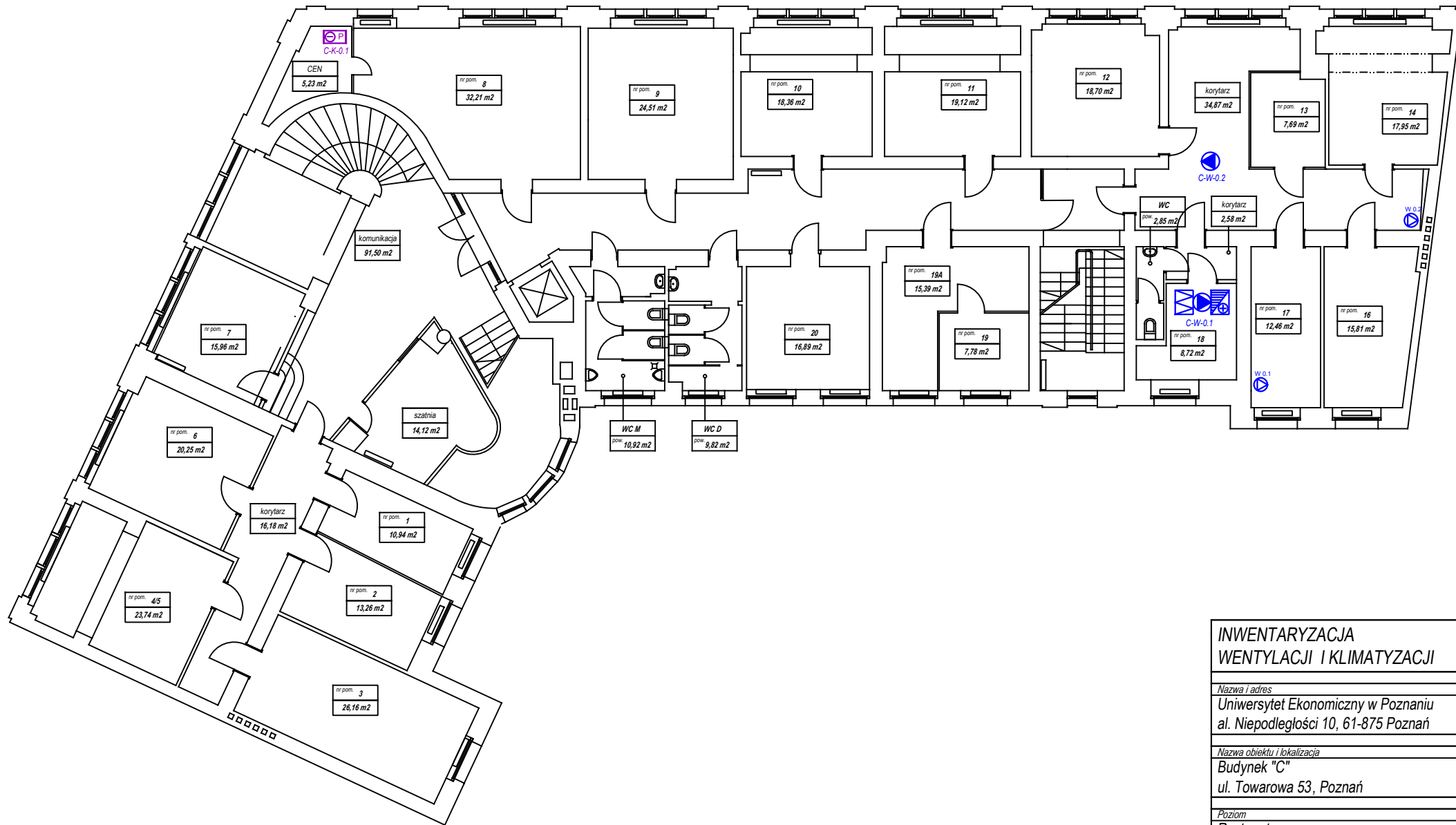
*Nazwa i adres*  
Uniwersytet Ekonomiczny w Poznaniu  
al. Niepodległości 10, 61-875 Poznań

*Nazwa obiektu i lokalizacja*  
Budynek "C"  
ul. Towarowa 53, Poznań

*Poziom*  
Rzut dachu

*Opracował:*  
Dział Inwestycji i Remontów UEP

<i>Data opracowania</i>	<i>Rev. 1</i>	<i>Rev. 2</i>
12.04.2019 r.		



## INWENTARYZACJA WENTYLACJI I KLIMATYZACJI

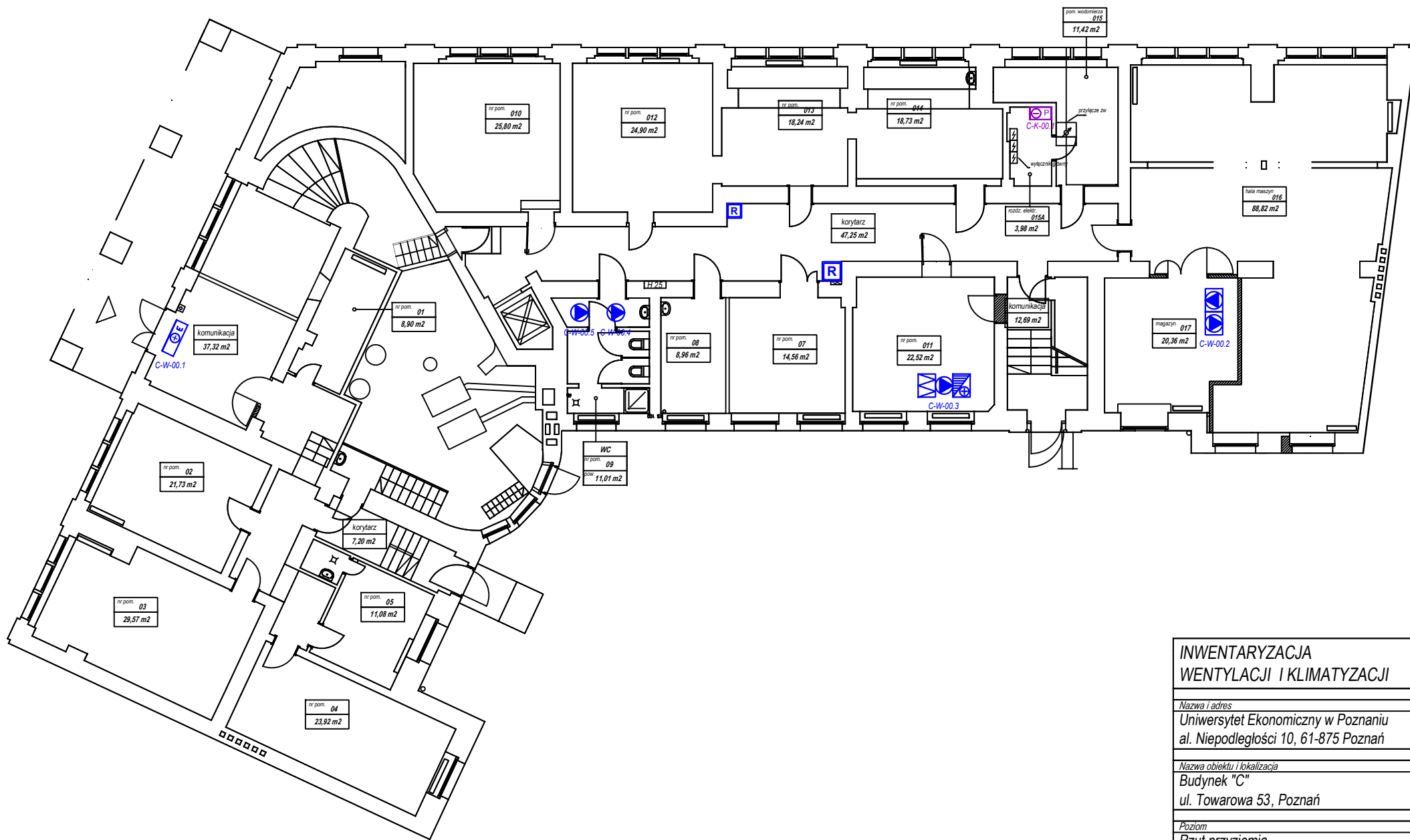
Nazwa i adres  
Uniwersytet Ekonomiczny w Poznaniu  
al. Niepodległości 10, 61-875 Poznań

Nazwa obiektu i lokalizacja  
Budynek "C"  
ul. Towarowa 53, Poznań

Poziom  
Rzut parteru

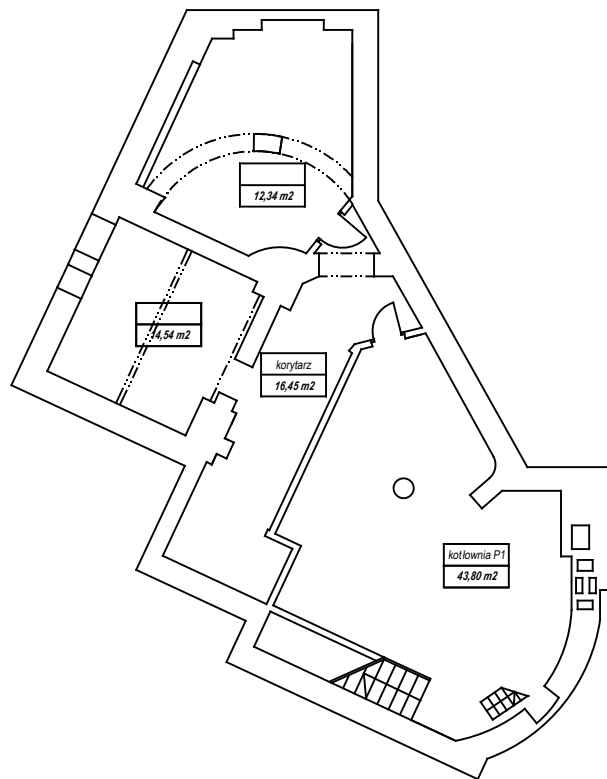
Opracował:  
Dział Inwestycji i Remontów UEP

Data opracowania	Rev. 1	Rev. 2
12.04.2019 r.		



<b>INWENTARYZACJA WENTYLACJI I KLIMATYZACJI</b>		
Nazwa i adres		
Uniwersytet Ekonomiczny w Poznaniu al. Niepodległości 10, 61-875 Poznań		
Nazwa obiektu i lokalizacja		
Budynek "C" ul. Towarowa 53, Poznań		
Poziom		
Rzut przyziemia		
Opracował:		
Dział Inwestycji i Remontów UEP		
Data opracowania	Rev. 1	Rev. 2
12.04.2019 r.		





**INWENTARYZACJA  
WENTYLACJI I KLIMATYZACJI**

*Nazwa i adres*  
Uniwersytet Ekonomiczny w Poznaniu  
al. Niepodległości 10, 61-875 Poznań

*Nazwa obiektu i lokalizacja*  
Budynek "C"  
ul. Towarowa 53, Poznań

*Poziom*  
Rzut piwnicy

*Opracował:*  
Dział Inwestycji i Remontów UEP

<i>Data opracowania</i>	<i>Rev. 1</i>	<i>Rev. 2</i>
12.04.2019 r.		

OPIS URZĄDZENIA			DANE TECHNICZNE											LOKALIZACJA URZĄDZENIA		POMIESZCZENIA OBSŁUGIWANE		STEROWANIE		ZASILANIE ELEKTRYCZNE	UWAGI		
Nr 2019	Symbol inwentaryz. (na rys.)	Nazwa urządzenia	JEDN. WEWNĘTRZNA Prod / model / nr ser. (z tabliczki znam)	JEDN. ZEWNĘTRZNA Prod / model / nr ser. (z tabliczki znam)	Ilość urz.	Moc chl. [kW]	Rodzaj czynnika chłodniczego	Ilość freonu [kg]	ODP	GWP	ton eqCO2	CRO	Typ filtrów	Ilość filtrów	JEDNOSTKA WEWNĘTRZNA bud / piętro / nr pom	JEDNOSTKA ZEWNĘTRZNA bud / piętro / nr pom	bud. / piętro / nr pom.	wydział katedra osoba kontakt.	Lokalizacja regulatorów	opis sterowania	ZASILANIE ELEKTRYCZNE	UWAGI	
<b>BUDYNEK C</b>																							
C-K-1	C-K-00.1	Klimatyzator przenośny VIVAX rozdzielnia elektryczna	VIVAX ACP-12PT35AEH AE1516795241		1	3,52	R-410a R-32/ R-125 (50.00/ 50.00)	0,42	0	2088	0,9	NIE	-	-	budynek C przyziemie p. 015A Rozdzielnia prądu, wejście przez Zakład Graficzny		budynek C przyziemie p. 015A Rozdzielnia prądu, wejście przez Zakład Graficzny		Wejście przez zakład graficzny	-		Gniazdo 230V w pomieszczeniu rozdzielnii	wyrzut na zewn budynku poprzez pomieszczenie hydroforu. Gwarancja KLIMATEST SERWIS do 06.2019
C-K-2	C-K-0.1	Klimatyzator przenośny TORELL centrala tel.	TORELL TC-T014R A07132549		1	2,5	R410A	b.d.				NIE	-	-	budynek C parter p. 8 (zaplecze) centrala telefoniczna		budynek C parter p. 8 (zaplecze) centrala telefoniczna		-	-		Gniazdo 230V w pomieszczeniu centrali	
C-K-3	C-K+1.3 C-K+1.5	Klimatyzacja SPLIT FUJITSU p. 103	FUJITSU ABY36EBA3W T000013 jedn. wewn. podsuflowa	FUJITSU AOY36EPA3L T001401	1+1	10,5	R-407c R-32/125/134a (23.0/25.0/52.0)	2,3	0	1774	4,1	NIE	-	-	budynek C piętro +1 s. 103, (wejście do sali z korytarzyka, klucz 103+101)	budynek C elewacja od podwórza za oknem s. 103	budynek C piętro +1 p. 103, (wejście do sali z korytarzyka, klucz 103+101)					budynek C piętro +1 Rozdzielnia na korytarzu, zab. 23	
C-K-4	C-K+1.1 C-K+1.2 C-K+1.4	Klimatyzacja SPLIT DUO AIRWELL p. 106, 107	AIRWELL AWSI-HZDO12-N11 3B24434927 jedn. wewn. naścienna	AIRWELL AWAU-YBZ318-H11 3621797060	1+2	3,5	R-410a R-32/ R-125 (50.00/ 50.00)	2,2	0	2088	4,6	NIE	-	-	budynek C piętro +1 p. 106	budynek C elewacja od podwórza za oknem s. 103	budynek C piętro +1 p. 106					budynek C piętro +1 Rozdzielnia na korytarzu, zab. 24	
C-K-5			AIRWELL AWSI-HZDO12-N11 3B24434929 jedn. wewn. naścienna			3,5							-	-	budynek C piętro +1 p. 107		budynek C piętro +1 p. 107						
C-K-6	C-K+2.1 C-K+4.2	Klimatyzacja SPLIT FUJITSU p.219	FUJITSU ASYG-18LFOA SN. E136909 jedn. wewn. naścienna	FUJITSU AOYG-18LFC SN. E125661	1	Qch=5,2kW Qg=6,3kW	R-410a R-32/ R-125 (50.00/ 50.00)	1,2	0	2088	2,5	NIE	-	-	budynek C piętro +2 s. 219	budynek C piętro +4 balkon przy p.420 (wejście na balkon przez 419 lub 422 lub 409)	budynek C piętro +2 s. 219					budynek C piętro +4 Rozdzielnia na korytarzu, zab. "KLIMA 219" (przewód zasilający prowadzony na strychu)	gwarancja KLIMAPOZ do 08.2023
C-K-7			MCQUAY MWM015G-ACIAC-R 2050190500476 jedn. wewn. naścienna			3,52							-	-	budynek C piętro +3 p. 318a		budynek C piętro +2 p. 318a						
C-K-8	C-K+3.1 C-K+3.2 C-K+3.3 C-K+4.9	Klimatyzacja SPLIT TRIO MCQUAY p. 318, 318a, 318b	MCQUAY MWM015G-ACIAC-R brak SN jedn. wewn. naścienna	MCQUAY MMST101515A-AFAE-R 20502011-00024	1+3	3,52	R-407c R-32/125/134a (23.0/25.0/52.0)	2,3	0	1774	4,1	NIE	-	-	budynek C piętro +3 p. 318b	budynek C piętro +4 balkon przy p.417 (wejście na balkon przez 419 lub 422 lub 409)	budynek C piętro +2 p. 318b					budynek C piętro +4 Rozdzielnia na korytarzu, zab. "318 KLIMA"	
C-K-9			MCQUAY MWM015G-ACIAC-R 2020210500561 jedn. wewn. naścienna			3,52							-	-	budynek C piętro +3 przedsiłonek 318a / 318b		budynek C piętro +2 przedsiłonek 318a / 318b						

OPIS URZĄDZENIA			DANE TECHNICZNE											LOKALIZACJA URZĄDZENIA		POMIESZCZENIA OBSŁUGIWANE		STEROWANIE		ZASILANIE ELEKTRYCZNE	UWAGI		
Nr 2019	Symbol inwentaryz. (na rys.)	Nazwa urządzenia	JEDN. WEWNĘTRZNA Prod / model / nr ser. (z tabliczki znam)	JEDN. ZEWNĘTRZNA Prod / model / nr ser. (z tabliczki znam)	Ilość urz.	Moc chl. [kW]	Rodzaj czynnika chłodniczego	Ilość freonu [kg]	ODP	GWP	ton eqCO2	CRO	Typ filtrów	Ilość filtrów	JEDNOSTKA WEWNĘTRZNA bud / piętro / nr pom	JEDNOSTKA ZEWNĘTRZNA bud / piętro / nr pom	bud. / piętro / nr pom.	wydział katedra osoba kontakt.	Lokalizacja regulatorów	opis sterowania	ZASILANIE ELEKTRYCZNE	UWAGI	
C-K-10	C-K+4.15 C-K+4.16	Klimatyzacja SPLIT DAIKIN p. 409	DAIKIN FTYN25DAV3B G002787 jedn. wewn. naścienna	DAIKIN FTYN25DAV3B G001120	1+1	2	R-410a R-32/ R-125 (50.00/ 50.00)	0,9	0	2088	1,9	NIE	-	-	budynek C piętro +4 p. 409		budynek C piętro +4 p. 409		b.d.	-	budynek C piętro +4 Rozdzielnia na korytarzu, zab. B.D.		
C-K-11	C-K+4.13 C-K+4.17	Klimatyzacja SPLIT FUJITSU serwerownia 409a	FUJITSU ASY18UBBN E016846 jedn. wewn. naścienna	FUJITSU AOY18UNBNL E015152	1+1	5,4	R-410a R-32/ R-125 (50.00/ 50.00)	1,55	0	2088	3,2	NIE	-	-	budynek C piętro +4 balkon przy p.409		budynek C piętro +4 p. 409a (serwerownia)		b.d.	-	budynek C piętro +4 Rozdzielnia na korytarzu, zab. B.D.		
C-K-12	C-K+4.14 C-K+4.18	Klimatyzacja SPLIT FUJITSU serwerownia 409a	FUJITSU ASY18UBBN E016845 jedn. wewn. naścienna	FUJITSU AOY18UNBNL E015156	1+1	5,4	R-410a R-32/ R-125 (50.00/ 50.00)	1,55	0	2088	3,2	NIE	-	-	budynek C piętro +4 p. 409a (serwerownia)			Katedra Informatyki Ekonomicznej (3.33 CEUE)	b.d.	-	budynek C piętro +4 Rozdzielnia na korytarzu, zab. B.D.		
C-K-13			MCQUAY MWMS010G-ACIAA 2048190503762 jedn. wewn. naścienna			2,78							-	-	budynek C piętro +4 p. 411		budynek C piętro +4 p. 411		b.d.	-		uszkodzona żaluzja	
C-K-14	C-K+4.10 C-K+4.11 C-K+4.12 C-K+D.1	Klimatyzacja SPLIT TRIO MCQUAY p. 407, 408, 411	MCQUAY MWMS010G-ACIAA 2048190503772 jedn. wewn. naścienna	MCQUAY M4MST101010A AF AE 2048120300019	1+3	2,78	R-407c R-32/125/134a (23.0/25.0/52.0)	0,75	0	1774	1,3	NIE	-	-	budynek C piętro +4 p. 407	budynek C dach (wejście na dach z korytarza na p.+4, p.414A)	budynek C piętro +4 p. 407		b.d.	-	budynek C piętro +4 Rozdzielnia na korytarzu, zab. B.D.		
C-K-15			MCQUAY MWMS010G-ACIAA 2047500502694 jedn. wewn. naścienna			2,78							-	-	budynek C piętro +4 p. 408		budynek C piętro +4 p. 408		b.d.	-			
C-K-16	C-K+4.3 C-K+4.4	Klimatyzacja SPLIT FUJITSU s. 419 (od strony 420)	FUJITSU ASY24UBBJ T001883 jedn. wewn. naścienna	FUJITSU AOY24UNBKL T002966	1+1	6,8	R-410a R-32/ R-125 (50.00/ 50.00)	1,7	0	2088	3,5	NIE	-	-	budynek C piętro +4 balkon przy p.419 (wejście na balkon przez 419 lub 422 lub 409)		budynek C piętro +4 s. 419		Sala dydaktyczna	b.d.	-	budynek C piętro +4 Rozdzielnia na korytarzu, zab. B.D.	
C-K-17	C-K+4.5 C-K+4.7	Klimatyzacja SPLIT FUJITSU s. 419 (od strony serwerowni)	FUJITSU ASY24UBBJ T001845 jedn. wewn. naścienna	FUJITSU AOY24UNBKL T002459	1+1	6,8	R-410a R-32/ R-125 (50.00/ 50.00)	1,7	0	2088	3,5	NIE	-	-	budynek C piętro +4 balkon przy p.417 (wejście na balkon przez 419 lub 422 lub 409)		budynek C piętro +4 s. 419		b.d.	-	budynek C piętro +4 Rozdzielnia na korytarzu, zab. B.D.		
C-K-18	C-K+4.6 C-K+4.8	Klimatyzacja SPLIT FUJITSU serwerownia 419a	FUJITSU ASY12USCCW E055245 jedn. wewn. naścienna	FUJITSU 12USCC E032745	1+1	3,25	R-410a R-32/ R-125 (50.00/ 50.00)	0,75	0	2088	1,6	NIE	-	-	budynek C piętro +4 p. 419a (klucz Zaplecze 419)		budynek C piętro +4 p. 419a (klucz Zaplecze 419)	Serwerownia	b.d.	-	budynek C piętro +4 Rozdzielnia na korytarzu, zab. B.D.		
C-K-19	C-K+4.1 C-K+D.2	Klimatyzacja SPLIT FUJITSU serwerownia 425	FUJITSU ASY12USCCW E022624 jedn. wewn. naścienna	FUJITSU 12USCC E018089	1+1	3,25	R-410a R-32/ R-125 (50.00/ 50.00)	0,75	0	2088	1,6	NIE	-	-	budynek C piętro +4 p. 425	budynek C dach przy kominie (wejście na dach z korytarza na p.+4, p.414A)	budynek C piętro +4 p. 425	Sala dydaktyczna	b.d.	-	budynek C piętro +4 Rozdzielnia na korytarzu, zab. B.D.		