

Należy zaprojektować i wykonać zadanie automatycznej stacji załadunku kontenerów w ramach robót budowlanych jako infrastrukturę towarzyszącą hali sortowni, o której mowa na s. 5 OPZ.

należy bezwzględnie zachować wskazany rozstaw osi słupów hali

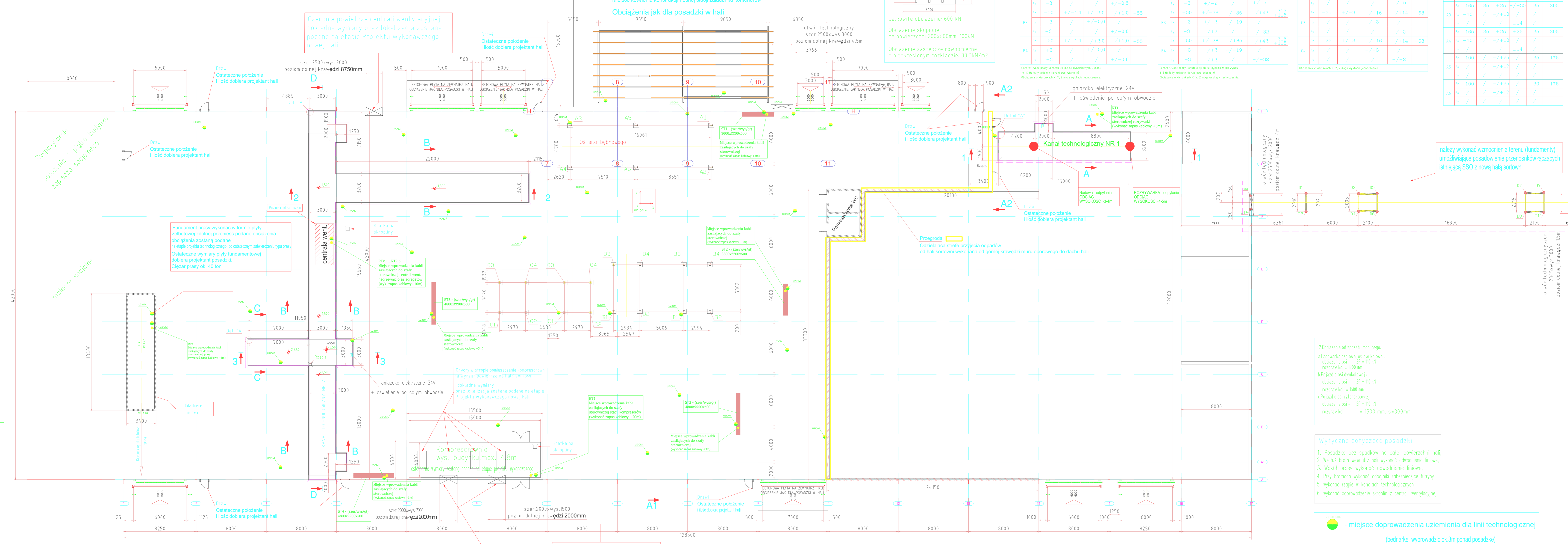
Wykonać płyty fundamentowa stacji załadunku

Wytyczne dotyczące obciążenia posadzki :

1. Obciążenia na posadzce hali:
 Obciążenie skupione na powierzchni 200x600mm: 100kN
 Obciążenie zastępcze równomierne o nieokreślonym rozkładzie: 33.3kN/m²
 Całkowite obciążenie: 600 kN

Obciążenia charakterystyczne na fundamenty od siły wertykalnej				
W	Obciążenie charakterystyczne (kN)	Obciążenie charakterystyczne (kN)	Obciążenie charakterystyczne (kN)	Obciążenie charakterystyczne (kN)
W1	+45	+/-1.0	+/-1.0	+/-1.0
W2	+3	/	+/-0.5	/
W3	+3	/	+/-0.5	/
W4	+45	+/-1.0	+/-1.0	+/-1.0
W5	+3	/	+/-0.5	/
W6	+3	/	+/-0.5	/
W7	+45	+/-1.0	+/-1.0	+/-1.0
W8	+3	/	+/-0.5	/
W9	+3	/	+/-0.5	/
W10	+45	+/-1.0	+/-1.0	+/-1.0
W11	+3	/	+/-0.5	/
W12	+3	/	+/-0.5	/
W13	+45	+/-1.0	+/-1.0	+/-1.0
W14	+3	/	+/-0.5	/
W15	+3	/	+/-0.5	/
W16	+45	+/-1.0	+/-1.0	+/-1.0
W17	+3	/	+/-0.5	/
W18	+3	/	+/-0.5	/
W19	+45	+/-1.0	+/-1.0	+/-1.0
W20	+3	/	+/-0.5	/
W21	+3	/	+/-0.5	/
W22	+45	+/-1.0	+/-1.0	+/-1.0
W23	+3	/	+/-0.5	/
W24	+3	/	+/-0.5	/
W25	+45	+/-1.0	+/-1.0	+/-1.0
W26	+3	/	+/-0.5	/
W27	+3	/	+/-0.5	/
W28	+45	+/-1.0	+/-1.0	+/-1.0
W29	+3	/	+/-0.5	/
W30	+3	/	+/-0.5	/

Obciążenia charakterystyczne na fundamenty od siły wertykalnej				
W	Obciążenie charakterystyczne (kN)	Obciążenie charakterystyczne (kN)	Obciążenie charakterystyczne (kN)	Obciążenie charakterystyczne (kN)
W1	+180	+30	+/-20	+/-10
W2	+180	+30	+/-20	+/-10
W3	+180	+30	+/-20	+/-10
W4	+180	+30	+/-20	+/-10
W5	+180	+30	+/-20	+/-10
W6	+180	+30	+/-20	+/-10
W7	+180	+30	+/-20	+/-10
W8	+180	+30	+/-20	+/-10
W9	+180	+30	+/-20	+/-10
W10	+180	+30	+/-20	+/-10
W11	+180	+30	+/-20	+/-10
W12	+180	+30	+/-20	+/-10
W13	+180	+30	+/-20	+/-10
W14	+180	+30	+/-20	+/-10
W15	+180	+30	+/-20	+/-10
W16	+180	+30	+/-20	+/-10
W17	+180	+30	+/-20	+/-10
W18	+180	+30	+/-20	+/-10
W19	+180	+30	+/-20	+/-10
W20	+180	+30	+/-20	+/-10
W21	+180	+30	+/-20	+/-10
W22	+180	+30	+/-20	+/-10
W23	+180	+30	+/-20	+/-10
W24	+180	+30	+/-20	+/-10
W25	+180	+30	+/-20	+/-10
W26	+180	+30	+/-20	+/-10
W27	+180	+30	+/-20	+/-10
W28	+180	+30	+/-20	+/-10
W29	+180	+30	+/-20	+/-10
W30	+180	+30	+/-20	+/-10



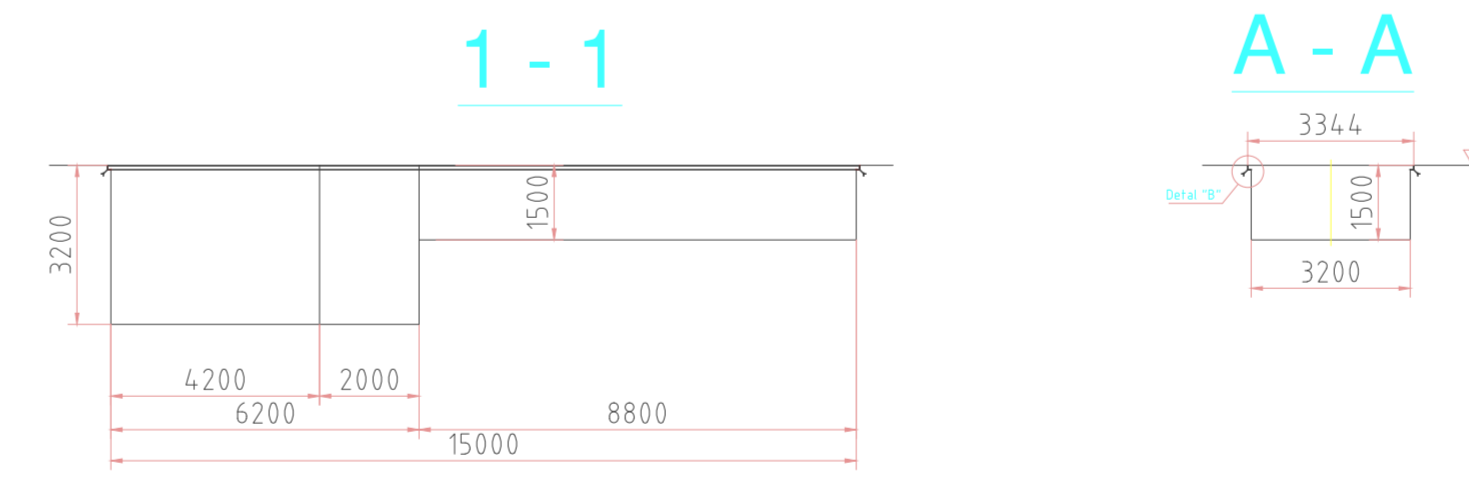
należy wykonać wzmocnienia terenu (fundamenty) umożliwiające posadowienie przanośników łączących istniejącą SSO z nową halą sortowni

2. Obciążenie od sprzętu mobilnego
 1. Jednostka czołowa, obciążenie osi - 2P = 10 kN
 rozstaw kol = 1000 mm
 2. Jednostka tylna, obciążenie osi - 2P = 10 kN
 rozstaw kol = 1000 mm
 3. Przegląd osi dwukółowej: obciążenie osi - 2P = 10 kN
 rozstaw kol = 1600 mm
 4. Przegląd osi czterokołowej: obciążenie osi - 2P = 10 kN
 rozstaw kol = 1500 mm, s=300mm

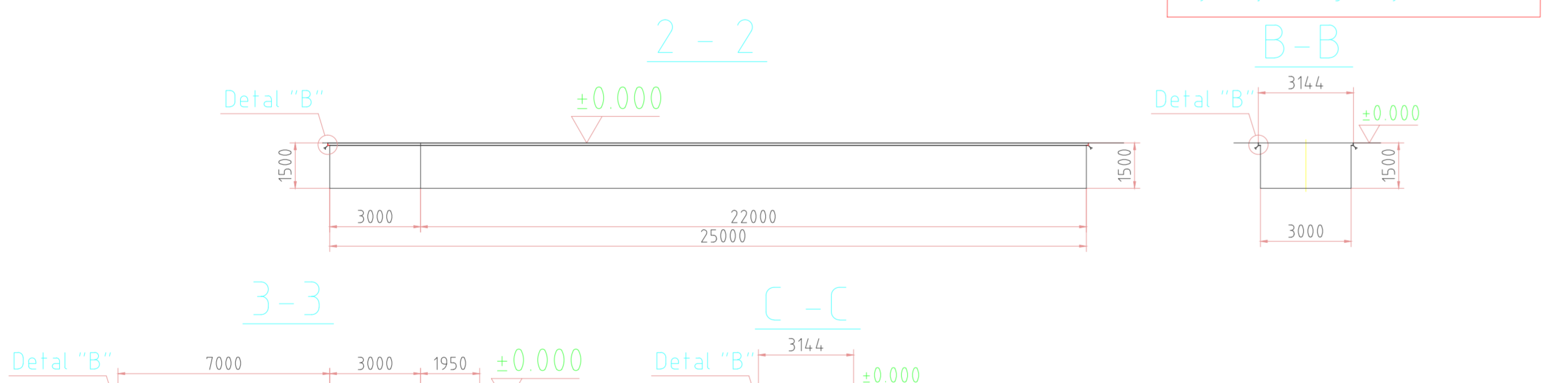
- Wytyczne dotyczące posadzki
1. Posadzka bez spadołków na całej powierzchni hali
 2. Wzrost brzoń wewnątrz hali wykonać odwodnienie liniowe
 3. Wzdłuż przysy wykonać odwodnienie liniowe
 4. Przy bramach wykonać odłogi zabezpieczające futury
 5. Wykonać rzeźbę w kanałach technologicznych
 6. Wykonać odprowadzenie skroplin z centrali wentylacyjnej

● - miejsce doprowadzenia uziemienia dla linii technologicznej (do kanału wyprowadzić ok. 3m ponad posadzkę)
 kable elektryczne doprowadzić do poziomu posadzki z zapasem min. 3m
 w przypadku rozdzielnic central went. (RT2.1 do RT2.5) doprowadzić do poziomu +4.5m z zapasem 10 m

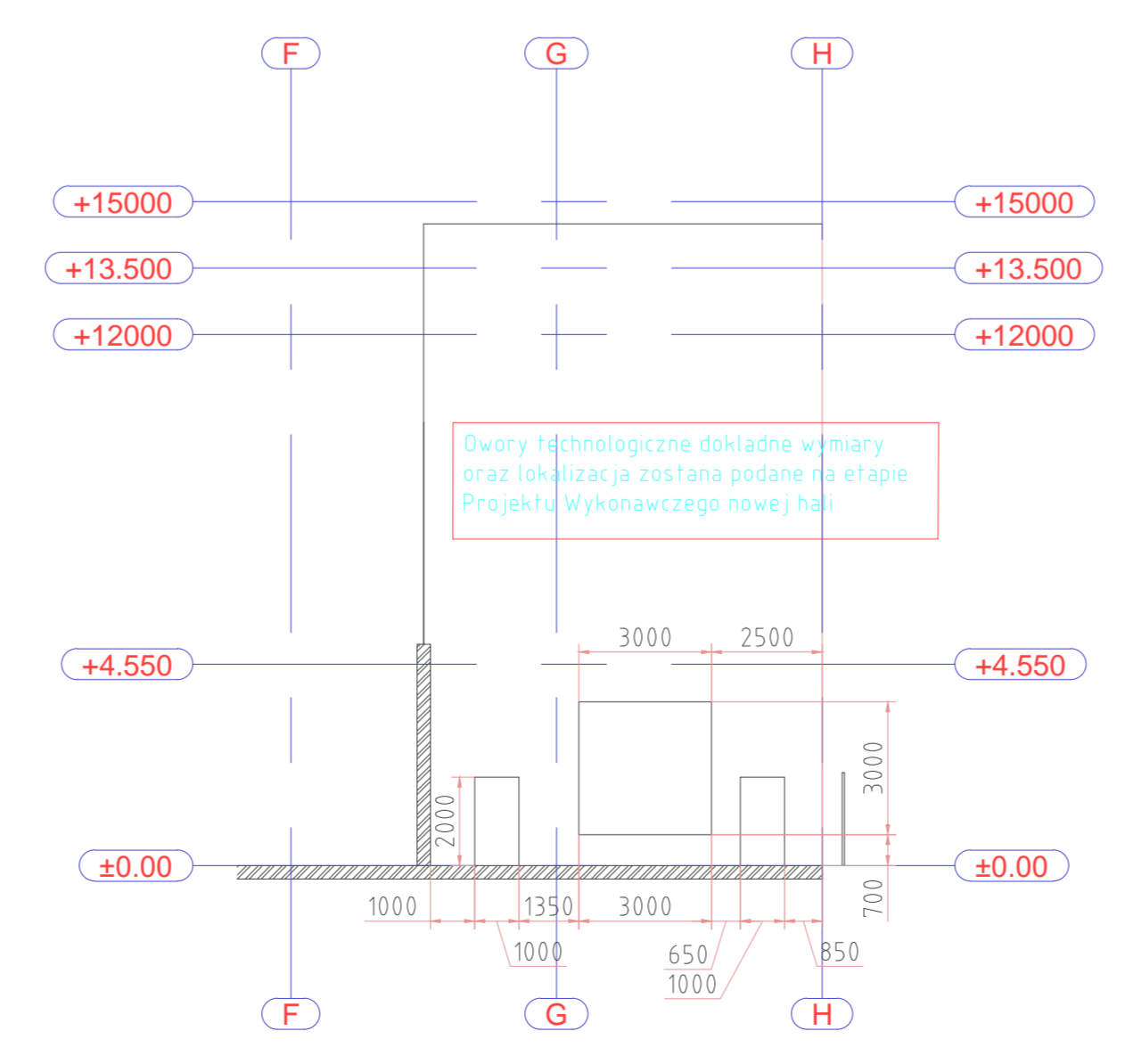
Wytyczne dotyczące kanału technologicznego 1



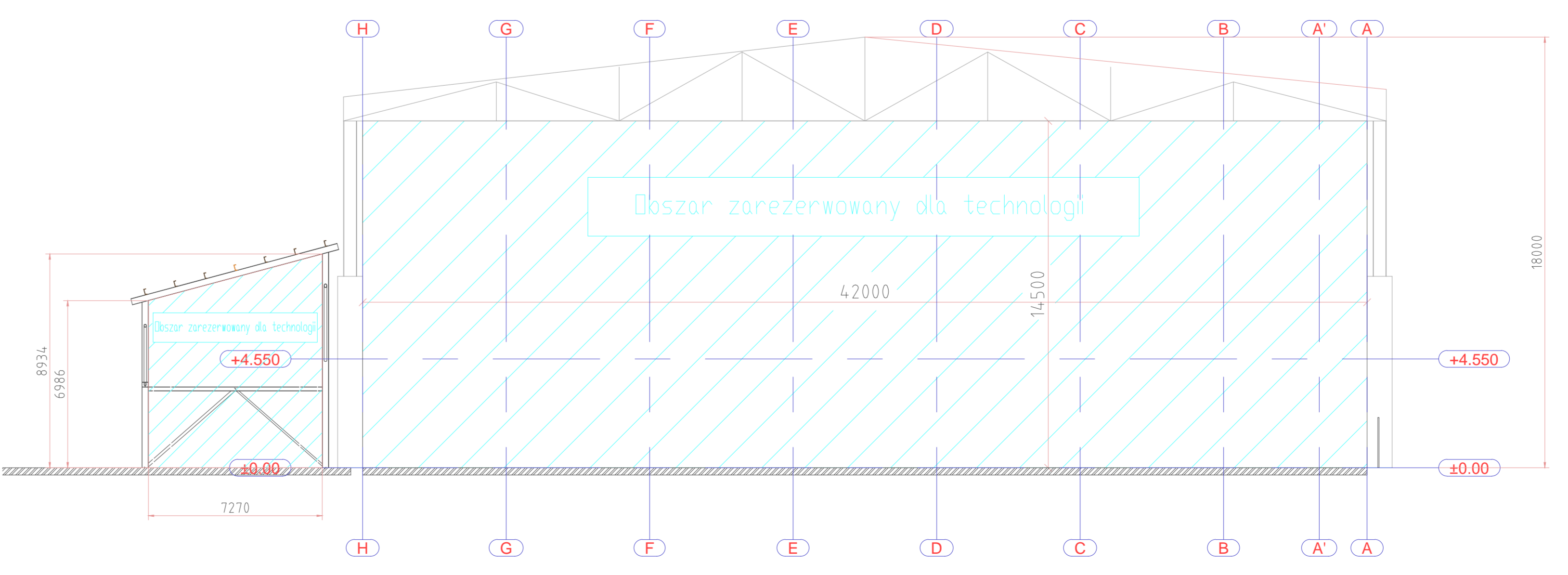
Wytyczne dotyczące kanału technologicznego nr 2



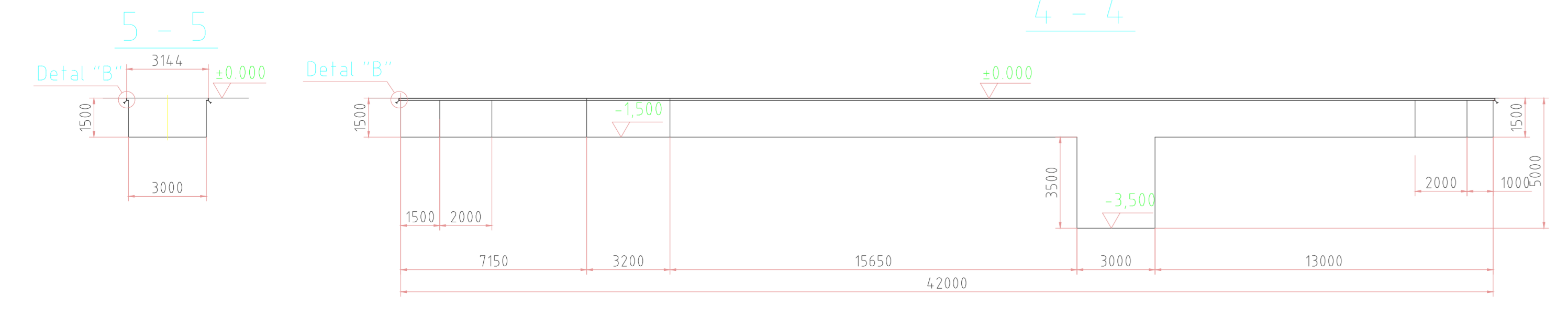
Przekrój A2-A2



Przekrój A1-A1



Wytyczne dotyczące kanału Technologicznego nr 2



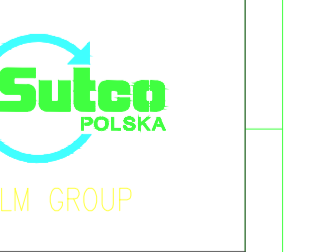
Zamawiający:
 Międzygminny Komplex Unieszkodliwiania Odpadów ProNatura Sp. z o.o.
 ul. Ernesta Pieterzona 22,
 85-862 Bydgoszcz

Nazwa zamówienia: „Dostawa misy i urządzeń w ramach projektu „Zwiększenie efektywności instalacji do odzysku surowców wtórnych w Zakładzie Gospodarki Odpadami Międzygminnego Komplexu Unieszkodliwiania Odpadów ProNatura Sp. z o.o. w Bydgoszczy”.

Znak sprawy: MKUO ProNatura ZPNO/69/20

System automatyki wg DIN 405-10
 Instalacja i pozostawienie wg DIN-ISO 286 cz.1.2
 Wykonanie i montaż wg EN-ISO 286 cz.1.2
 Wykonanie i montaż wg EN-ISO 286 cz.1.2
 Wykonanie i montaż wg EN-ISO 286 cz.1.2

Indeks	Zmiana	Data	Nazwisko
1			
2			
3			
4			
5			
6			
7			
8			
9			
10			
11			
12			
13			
14			
15			
16			
17			
18			
19			
20			
21			
22			
23			
24			
25			
26			
27			
28			



Bydgoszcz
 wytyczne budowlane

1:150 120821-0 rev.B

Formularz 40 Znak kopertowy 40a