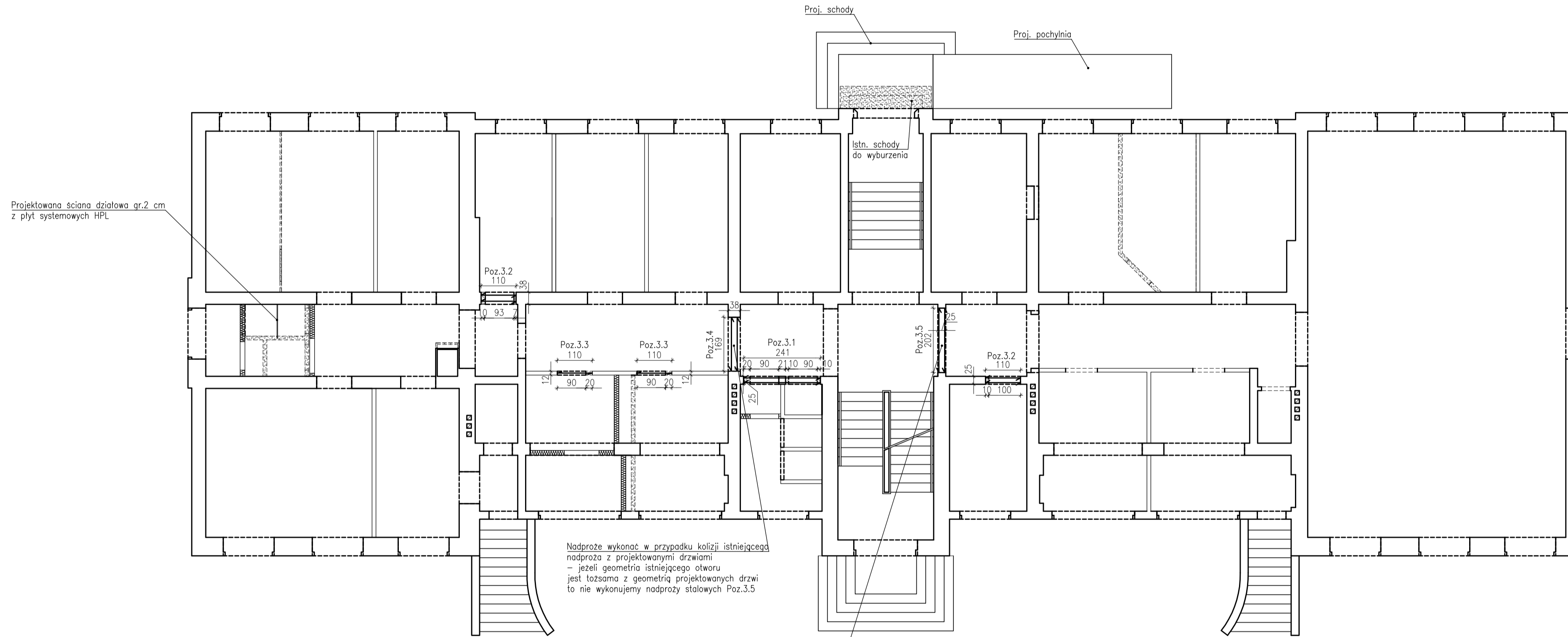


Uwaga - Wymiary należy weryfikować w naturze, elementy mierzyć i docinać na budowie, geometrię i ilość elementów każdorazowo sprawdzać przed zamówieniem materiałów i wykonaniem - możliwe rozbieżności wynikające z niedokładności pomiarów inwentaryzacyjnych.

W przypadku stwierdzenia na etapie realizacji inwestycji innych rozwiązań, schematów konstrukcyjnych w istniejącym obiekcie należy przerwać prace i powiadomić Projektanta.



RZUT PARTERU skala 1:100



OZNACZENIA:

≡ - projektowane nadproża stalowe (2 x IPE140 / 2 x IPE160) w ścianach nośnych (długość oparcia 25 cm z każdej strony)

≡ - projektowane wzmocnienie nadproży w ścianach działowych z zastosowaniem kątowników stalowych 2xL50x50x6 (długość oparcia 15 cm z każdej strony)

▭ - istniejące nadproża/podciągł w ścianach działowych

▭ - istniejące nadproża/podciągł w ścianach nośnych

▭ - istniejące ściany działowe

▭ - istniejące ściany nośne

▨ - projektowane zamurowania w ścianach działowych z gazobetonu


▨ - projektowane zamurowania w ścianach nośnych z gazobetonu

⊗ - projektowane ściany działowe z płyty G-KF wypełnione wełną mineralną

▨ - elementy do wyburzenia

Nadproża wykonane w przypadku kolizji istniejącego nadproża z projektowanymi drzwiami - jeżeli geometria istniejącego otworu jest tożsama z geometrią projektowanych drzwi to nie wykonujemy nadproży stalowych Poz.3.5

- UWAGA:
1. Wyniki inwentaryzacji należy rozpatrywać łącznie z całym wielobranżowym projektem technicznym, którego jest integralną częścią.
 2. Należy pracować tylko na podstawie wymiarów podanych na rysunku przed przystąpieniem do robót. Wykazana powinna sprawność na budowie wszystkie rzędne wysokościowe oraz wymiary poziome; rozważanie wynikające z różnic wymiarów podanych na rysunku i wymiarów rzeczywistych należy uzgodnić z Projektantem.
 3. Wszystkie wymiary podane na rysunku inwentaryzacji są w centymetrach.

PB	KONSTRUKCJA	 ul. S. Barodziecka 1a 05-400 Cielichów Tel. 504-544-024 e-mail: gm.budownictwo@gmail.com
Projektant w specjalności konstrukcyjnej: mgr inż. Karol Pęplowski upr. nr MAZ/0379/PWBKb/16 w specjalności konstrukcyjnej		
Sprawdzający w specjalności konstrukcyjnej: mgr inż. Marcin Paluszynski upr. nr MAZ/0013/POOK/09 w specjalności konstrukcyjnej		
Temat projektu:	Przebudowa i modernizacja Bydgoskiego Zespołu Płaskówek Opiekunsko-Wychowawczych przy ul. Traugotta 5 w Bydgoszczy z podziałem na dwie placówki typu interwencyjnego wraz ze zmianą sposobu użytkowania pomieszczeń biurowych na mieszkalne na piętrze i pomieszczeń mieszkalnych na biurowe na poddaszu.	
Inwestor:	Miasto Bydgoszcz ul. Jeszka 1, 85-102 Bydgoszcz	
Adres inwestycji:	Bydgoszcz, dz. nr 67/2, obręb 0107, gmina Bydgoszcz	
Nazwa rysunku:	RZUT PARTERU	
Numer projektu:	Brand: konstrukcja	Faza projektu: PB
	Data: 30.04.2020	Skala: 1:100
	Numer rysunku: PB-K-02	