



SIM Łódzkie
ul. Kościuszki 6/106
97-500 Radomsko

KONCEPCJA

Nazwa i adres inwestora

SIM Łódzkie
ul. Kościuszki 6/106, 97-500 Radomsko

Nazwa i adres obiektu budowlanego

Budowa budynku mieszkalnego wielorodzinnego
wraz z urządzeniami budowanymi

nr ewid. dz. 104/5, 104/7 i 104,8 obr. 0004 Bełchatów
ul. Sienkiewicza 14, 97-400 Bełchatów

kategoria obiektu – XIII

Autor opracowania.

Data wykonania : Marzec 2023 r.

ZAWARTOŚĆ OPRACOWANIA

1. Strona tytułowa	str. 1
2. Zawartość opracowania	str. 2
3. Wstępna opinia geotechniczna warunków posadowienia	str. 3-4
4. Koncepcja zagospodarowania działki	str. 5-9
5. Koncepcja zagospodarowania działki rys nr A-01-skala 1:500	str. 10
6. Koncepcja rozwiązań architektoniczno-budowlanych	str.11-26
7. Rzut parteru rys nr A-02- skala 1:100	str. 27
8. Rzut piętra I rys nr A-03- skala 1:100	str. 28
9. Rzut piętra II rys nr A-04 - skala 1:100	str. 29
10. Rzut poddasza rys nr A-05 - skala 1:100	str. 30
11. Przekrój A-A rys nr A-06-skala 1:100	str. 31
12. Elewacja północna i południowa rys nr A-07 skala 1:100	str. 32
13. Elewacja zachodnia rys nr A-08 skala 1:100	str. 33
14. Elewacja wschodnia rys nr A-09 skala 1:100	str. 34
15. Koncepcja wizualizacji	str. 35-40

2. WSTĘPNA OPINIA GEOTECHNICZNA WARUNKÓW POSADOWIENIA

2.1. LOKALIZACJA

97-400 Bełchatów, ul. Sienkiewicza 14

(dz. nr ewid.gr. 104/5, 104/7 i 104/8, obr. 0004 Bełchatów).

2.2 INWESTOR

SIM Łódzkie

97-500 Radomsko, ul. Kościuszki 6/106

2.3 OBIEKT

Inwestycja obejmując budowę budynku mieszkalnego wielorodzinnego.

KATEGORIA GEOTECHNICZNA

Budynki zaliczone zostały do pierwszej kategorii geotechnicznej – obiekty budowlane o statycznie wyznaczalnym schemacie obliczeniowym.

WARUNKI GRUNTOWE

Do projektowania przyjęto proste warunki gruntowe.

Grunt budowlany stanowią – piaski pylaste w stanie średniozagęszczonym i glina pylasta $I_L=0,25$. Warstwy gruntu równoległe do powierzchni terenu. W poziomie posadowienia nie występuje woda gruntowa.

Na terenie objętym opracowaniem nie zaobserwowano występowania niekorzystnych zjawisk geologicznych.

USTALENIE WARUNKÓW POSADOWIENIA PROJEKTOWANEGO BUDYNKU

Na podstawie wykonanych odkrywek gruntu oraz prac ziemnych prowadzonych w pobliżu przedmiotowej nieruchomości można stwierdzić, co występuje:

- ◆ proste warunki gruntowe – grunt genetycznie i litologicznie jednorodny,
- ◆ poziom wód gruntowych występuje poniżej poziomu posadowienia (brak szkodliwego oddziaływania),
- ◆ minimalny poziom posadowienia na głębokości - 1,00 m poniżej poziomu terenu (poniżej strefy przemarzania).

Ustalone warunki geotechniczne posadowienia dla inwestycji budowy budynku nie wykazują zagrożeń mogących występować w trakcie robót budowlanych lub w ich wyniku.

3. KONCEPCJA ZAGOSPODAROWANIA TERENU – CZĘŚĆ OPISOWA

◆ **INWESTOR:**

SIM Łódzkie

97-500 RADOMSKO, UL. KOŚCIUSZKI 6/106

◆ **INWESTYCJA ADRES:**

97-400 Bełchatów, ul. Sienkiewicza 14

(dz. nr ewid.gr. 104/5, 104/7 i 104/8, obr. 0004 Bełchatów).

◆ **PODSTAWA OPRACOWANIA**

- ◆ uzgodnienia z investorem,
- ◆ oględziny działki,
- ◆ wypis i wyrys z obowiązującego MPZP nr XX/152/08 Rady Miasta w Bełchatowie z dnia 31 stycznia 2008 r i XXII/158/08 Rady Miasta w Bełchatowie z dnia 27 marca 2008 r,
- ◆ obowiązujące akty prawne i normatywy.

◆ **DANE OGÓLNE.**

Koncepcja zagospodarowania obejmuje budowę budynku mieszkalnego wielorodzinnego wraz z urządzeniami budowlanymi na działkach nr ewid. gr. 104/5, 104/7 i 104/8, obr. 0004 Bełchatów.

◆ **ISTNIEJĄCY STAN ZAGOSPODAROWANIA TERENU.**

Teren objęty inwestycją jest to działka w zabudowie mieszkaniowej wielorodzinnej. Nieruchomość jest ogrodzona, posiada dostęp do drogi publicznej ul. Sienkiewicza (drogą wojewódzką 1911E). Obecnie działka posiada przyłącze wodociągowe. Na działce o nr ewid. gr. 104/7 zlokalizowany jest wodociąg.

◆ **INFORMACJA O OBIEKTACH BUDOWLANYCH PRZEWIDZIANYCH DO ROZBIÓRKI.**

Na działce o nr ewid. gr. 104/7 zlokalizowany jest nie używany wodociąg przeznaczony do rozbiórki.

◆ **KONCEPCYJNE ZAGOSPODAROWANIE TERENU I OBSZAR ODDZIAŁYWANIA**

Na działce przewiduję się budowę budynku mieszkalnego wielorodzinnego wraz z urządzeniami budowlanymi. Do budynku będą wyznaczone dojścia oraz dojazdy wraz z wyznaczeniem miejsc parkingowych.

◆ **URZĄDZENIA BUDOWLANE ZWIĄZANE Z OBIEKTAMI BUDOWLANYMI**

Urządzenia budowlane związane z budynkiem istniejące- infrastruktura wodociągowa.

◆ **SPOSÓB ODPROWADZENIA LUB OCZYSZCZANIA ŚCIEKÓW**

Odprowadzenie wód opadowych – do sieci kanalizacji deszczowej.

◆ **UKŁAD KOMUNIKACYJNY**

Na terenie inwestycji przewiduję parking samochodów osobowych na 35 miejsca postojowe (w tym 2 mp dla osób niepełnosprawnościami).

Parametry układu komunikacyjnego:

- ◆ prostopadłe dla samochodów osobowych o szer. 2,5m x 5,0m,
- ◆ miejsca postojowe dla niepełnosprawnych o szer. 3,6m x 5,0 m,
- ◆ chodniki o szerokości min. o szer. 1,0 m,

◆ **UKŁAD KOMUNIKACYJNY**

Zjazd z drogi publicznej (droga wojewódzka) – ul. Sienkiewicza.

◆ **PARAMETRY TECHNICZNE SIECI I URZĄDZEŃ UZBROJENIA TERENY**

- ◆ przyłącze wodociągowe – zasilanie w wodę przewiduje się z wodociągu poprzez istniejące przyłącze wodociągowe,
- ◆ przyłącze kanalizacji sanitarnej – odprowadzenie ścieków realizowane będzie bezpośrednio do sieci kanalizacji sanitarnej poprzez projektowane przyłącze,
- ◆ przyłącze elektryczne – zasilanie w energię elektryczną z sieci elektroenergetycznej z projektowanego przyłącza,
- ◆ gospodarka odpadami stałymi - zbiór odpadów do pojemników usytuowanych

na działce inwestora i wywożonych przez uprawniony podmiot.

◆ **UKSZTAŁTOWANIE TERENU I UKŁAD ZIELENI**

Teren objęty inwestycji wolny od zabudowy i powierzchni utwardzonej, przeznaczają się na zieleni niską.

◆ **INFORMACJE I DANE**

a) Informacje i dane o rodzaju ograniczeń lub zakazów w zabudowie i zagospodarowaniu terenu wynikających z aktów prawa miejscowego lub decyzji o warunkach zabudowy i zagospodarowania terenu

Projektowana inwestycja spełnia wymagania pod kątem zgodności z MPZP nr XX/152/08 Rady Miasta w Bełchatowie z dnia 31 stycznia 2008 r i XXII/158/08 Rady Miasta w Bełchatowie z dnia 27 marca 2008 r.

- ◆ ustalenia dotyczące całego obszaru objętego planem,
- ◆ parametrów i wskaźniki kształtowania zabudowy oraz zagospodarowania terenu (ustalenia dotyczące wyodrębnionych terenów),

b) Informacje i dane o ochronie konserwatorskiej terenu inwestycji

Teren lokalizacji nie podlega uzgodnieniu z Konserwatorem Zabytków.

c) Informacje i dane określające wpływ eksploatacji górniczej na działkę lub teren zamierzenia budowlanego

Inwestycja nie znajduje się w granicach lokalizacji terenów górniczych.

d) Informacje i dane o charakterze, cechach istniejących i przewidywanych zagrożeń dla środowiska oraz higieny i zdrowia użytkowników projektowanych obiektów budowlanych i ich otoczenia w zakresie zgodnym z przepisami odrębnymi

Lokalizacja nie stwarza zagrożeń dla środowiska oraz higieny i zdrowia mieszkańców. Planowana inwestycja zgodnie z art. 52 Ustawy o ochronie przyrody nie narusza gniazd, siedlisk i ostoi gatunków ptaków chronionych prawem. Inwestycja nie wpływa ujemnie i nie stwarza zagrożenia dla środowiska naturalnego w zakresie drzewostanu, wód powierzchniowych i podziemnych na terenie działek 104/5, 104/7 i 104/8, obr.

0004 Bełchatów ani w sąsiedztwie. Inwestycja będzie miała minimalnie szkodliwy wpływ dla środowiska z uwagi na powstały hałas pracy sprzętu budowlanego.

d) Dane dotyczące warunków ochrony przeciwpożarowej, w szczególności o drogach pożarowych oraz przeciwpożarowym zaopatrzeniu w wodę wraz z ich parametrami technicznymi

1) Parametry budynku

- ◆ liczba kondygnacji nadziemnych: 4
- ◆ liczba kondygnacji podziemnych: brak.

2. Klasyfikacja pożarowa z uwagi na przeznaczenie i sposób użytkowania

Budynek będzie przeznaczony na cele zamieszkania zbiorowego.

Z uwagi na przeznaczenie kwalifikuje się do kategorii zagrożenia ludzi ZL IV.

3. Klasa odporności pożarowej oraz odporności ogniowej i stopień rozprzestrzeniania

ognia

przez ściany zewnętrzne i dachy

Dla budynku niskiego wielokondygnacyjnego zakwalifikowanego do kategorii zagrożenia ludzi ZL IV wymagana jest klasa „D” odporności pożarowej.

◆ **INNE NIEZBĘDNE DANE WYNIKAJĄCE ZE SPECYFIKACJI , CHARAKTERU I STOPNIA SKOMPLIKOWANIA**

Nie dotyczy.

◆ **INFORMACJA O OBSZARZE ODDZIAŁYWANIA OBIEKTU**

Przepisy prawa w oparciu o które dokonano określenia obszaru oddziaływania obiektu:

- ◆ Ustawa z dn. 7 lipca 1994 r. Prawo budowlane Dz. U. z 2023 r., poz. 682 z późn. zm.,
- ◆ Obwieszczenie Ministra Infrastruktury i Rozwoju z dn. 09 czerwca 2022 r. w sprawie ogłoszenia jednolitego tekstu rozporządzenia Ministra Infrastruktury w sprawie warunków technicznych, jakim powinny odpowiadać budynki i ich usytuowanie, Dz. U. z 2022 r., poz. 1225,
- ◆ Rozporządzenie Ministra Spraw Wewnętrznych i Administracji z dn. 7 czerwca 2010 r. w sprawie ochrony przeciwpożarowej budynków, innych obiektów budowlanych i terenów Dz. U. z 2010 r. nr 109, poz. 719,

- ◆ - Rozporządzenie Ministra Spraw Wewnętrznych i Administracji z dn. 24 lipca 2009 r. w sprawie przeciwpożarowego zaopatrzenia w wodę oraz dróg pożarowych, Dz.U. z 2009 r. nr 124, poz. 1030,
- ◆ Zasięg obszaru oddziaływania obiektu lub informacja, że obszar oddziaływania obiektu mieści się w całości na działce lub działkach, na których został zaprojektowany: obszar oddziaływania obiektu mieści się na działkach inwestora o nr ewid. 104/5, 104/7 i 104/8, obr. 0004 Bełchatów.

MAPA

4. KONCEPCJA ROZWIĄZAŃ ARCHITEKTONICZNO – BUDOWLANYCH – CZĘŚĆ OPISOWA

4.1 RODZAJ I KATEGORIA OBIEKTU BUDOWLANEGO BĘDĄCEGO PRZEDMIOTEM ZAMIENIA BUDOWLANEGO

Przedmiotem opracowania jest koncepcja w branży architektonicznej dla inwestycji polegającej na obejmuje budowę budynku mieszkalnego wielorodzinnego wraz z urządzeniami budowlanymi na działce nr ewid. gr. 104/5, 104/7 i 104/8, obr. 0004 Bełchatów. Budynek zaliczany jest do XIII kategorii obiektu budowlanego – pozostałe budynki mieszkalne.

4.2 ZAMIERZONY SPOSÓB UŻYTKOWANIA ORAZ PROGRAM UŻYTKOWY OBIEKTU BUDOWLANEGO

Projektowany budynek przeznaczony będzie na potrzeby mieszkaniowe. Zaprojektowano w sumie 35 mieszkań, jedno, dwu i trzy pokojowe. Dostęp do każdego z budynku bezpośrednio z poziomu chodnika które prowadzi przez wejście poprzez komunikację który połączony jest z korytarzem. Komunikację między kondygnacjami zapewniać będą klatka schodowa oraz dźwig osobowy przystosowany dla osób niepełnosprawnościami.

Na poziomie parteru zaprojektowano pomieszczenia:

- ◆ 8 lokali mieszkalnych w tym jeden lokal mieszkalny przystosowane dla osób niepełnosprawnościami,
- ◆ komórki lokatorskie przynależne dla każdego z mieszkań, dostępne bezpośrednio z korytarza,
- ◆ pomieszczenia techniczne, wózki/rowery, rozdzielnia elektryczna,

Na poziomie I i II piętra oraz poddasza zaprojektowano:

- ◆ 9 lokali mieszkalnych,
- ◆ komórki lokatorskie przynależne dla każdego z mieszkań, dostępne bezpośrednio z korytarza.

4.3 UKŁAD PRZESTRZENNY ORAZ FORMĘ ARCHITEKTONICZNĄ OBIEKTU BUDOWLANEGO, W TYM JEGO WYGLĄD ZEWNĘTRZNY, UWZGLĘDNIAJĄC CHARAKTERYSTYCZNE WYROBY WYKOŃCZENIOWE I KOLORYSTYKĘ ELEWACJI, A TAKŻE SPOSÓB JEGO DOSTOSOWANIA DO WARUNKÓW WYNIKAJĄCYCH Z WYMAGANYCH PRZEPISAMI SZCZEGÓLNYMI POZWOLEŃ, UZGODNIEŃ LUB OPINII INNYCH ORGANÓW, O KTÓRYCH MOWA W ART. 32 UST. 1 PKT 2 USTAWY, LUB USTALEŃ MIEJSCOWEGO PLANU ZAGOSPODAROWANIA PRZESTRZENNEGO, A W

PRZYPADKU JEGO BRAKU Z DECYZJI O WARUNKACH ZABUDOWY I ZAGOSPODAROWANIA TERENU ALBO UCHWAŁY O USTALENIU LOKALIZACJI INWESTYCJI MIESZKANIOWEJ LUB INWESTYCJI TOWARZYSZĄCYCH PROGRAM UŻYTKOWY OBIEKTU BUDOWLANEGO

Dla budynku zagospodarowania niezbędnej przestrzeni dla parkingu i komunikacji. Obiekt czterokondygnacyjny, niepodpiwniczony z płaskim o kącie nachylenia 32°, facjatki o kącie nachylenia 5°.

Zapisy MPZP (dotyczące zakresu koncepcji)

Lokalizacja budynków objęta jest MPZP nr XX/152/08 Rady Miasta w Bełchatowie z dnia 31 stycznia 2008 r i XXII/158/08 Rady Miasta w Bełchatowie z dnia 27 marca 2008 r.

Przyjmuje się następujące dopuszczenia, wymagania i zakazy,

- ◆ wskaźnik powierzchni zabudowy w stosunku do powierzchni terenu inwestycji – do 25%,
- ◆ wysokość zabudowy – mieszkaniowej wielorodzinnej: do 3 kondygnacji nadziemnych + poddasze; maksymalnie 9,5m do okapu dachu (za wyjątkiem dachów płaskich, gdzie to ograniczenie nie obowiązuje), maksymalnie 14,0m do kalenicy lub do najwyższego punktu dachu,
- ◆ kształt dachu – dwu lub wielospadowy o kącie nachylenia od 20° do 45°, dla zabudowy wielorodzinnej dopuszcza się stosowanie dachów płaskich,
- ◆ wielkość powierzchni zabudowy do powierzchni działki – do 45%
- ◆ wskaźnik intensywności zabudowy – max. 1,8.

4.4 CHARAKTERYSTYCZNE PARAMETRY OBIEKTU BUDOWLANEGO

a) dane charakterystyczne

pow. zabudowy	706,66 m ²
pow. użytkowa:	2167,04 m ²
kubatura:	9095,24 m ³
dł. x szer. x wys.	55,00 m x 12,50 m x 14,00 m
Ilość kondygnacji nadziemnych	4

Ilość kondygnacji podziemnych

0

b) zestawienie powierzchni

Legenda pomieszczeń					
ID Elementu	Kondygnacja	Nr	Nazwa pomieszczenia	Rodzaj posadzki	Powierzchnia
K1					
	Parter	K1	Komunikacja	gress	9,49
	Parter	K2	Komunikacja	gress	103,37
	Parter	K3	Komunikacja	gress	4,63
	Parter	K4	Komunikacja	gress	8,48
	Piętro I	K5	Komunikacja	gress	9,49
	Piętro I	K6	Komunikacja	gress	103,37
	Piętro I	K7	Komunikacja	gress	4,63
	Piętro I	K8	Komunikacja	gress	8,48
	Piętro II	K9	Komunikacja	gress	9,49
	Piętro II	K10	Komunikacja	gress	103,37
	Piętro II	K11	Komunikacja	gress	4,63
	Piętro II	K12	Komunikacja	gress	8,48
	Poddasze	K12	Komunikacja	gress	9,49
	Poddasze	K13	Komunikacja	gress	103,37
	Poddasze	K14	Komunikacja	gress	8,48
	Poddasze	K15	Komunikacja	gress	4,63
					503,88 m ²
KL					
	Parter	KI 1	Kom. lok	gress	2,39
	Parter	KI 2	Kom. lok	gress	2,38
	Parter	KI 3	Kom. lok	gress	2,38
	Parter	KI 4	Kom. lok	gress	2,38
	Parter	KI 5	Kom. lok	gress	2,38
	Parter	KI 6	Kom. lok	gress	2,39
	Parter	KI 7	Kom. lok	gress	2,38
	Parter	KI 8	Kom. lok	gress	4,91
	Piętro I	KI 9	Kom. lok	gress	2,39
	Piętro I	KI 10	Kom. lok	gress	2,38
	Piętro I	KI 11	Kom. lok	gress	2,38
	Piętro I	KI 12	Kom. lok	gress	2,38
	Piętro I	KI 13	Kom. lok	gress	2,38

Piętro I	KI 14	Kom. lok	gress	2,39
Piętro I	KI 15	Kom. lok	gress	2,38
Piętro I	KI 16	Kom. lok	gress	2,38
Piętro I	KI 17	Kom. lok	gress	2,39
Piętro II	KI 18	Kom. lok	gress	2,39
Piętro II	KI 19	Kom. lok	gress	2,38
Piętro II	KI 20	Kom. lok	gress	2,38
Piętro II	KI 21	Kom. lok	gress	2,38
Piętro II	KI 22	Kom. lok	gress	2,38
Piętro II	KI 23	Kom. lok	gress	2,39
Piętro II	KI 24	Kom. lok	gress	2,38
Piętro II	KI 25	Kom. lok	gress	2,38
Piętro II	KI 26	Kom. lok	gress	2,39
Poddasze	KI 27	Kom. lok	gress	2,39
Poddasze	KI 28	Kom. lok	gress	2,38
Poddasze	KI 29	Kom. lok	gress	2,38
Poddasze	KI 30	Kom. lok	gress	2,38
Poddasze	KI 31	Kom. lok	gress	2,38
Poddasze	KI 32	Kom. lok	gress	2,39
Poddasze	KI 34	Kom. lok	gress	2,38
Poddasze	KI 35	Kom. lok	gress	2,39
Poddasze	KI 36	Kom. lok	gress	2,38

85,94 m²

M1					
	Parter	1	Przedpokój	panele	2,81
	Parter	3	Łazienka	gress	3,88
	Parter	3	Pokój z aneksem kuch.	panele	20,43

27,12 m²

M2					
	Parter	1	Przedpokój	panele	5,74
	Parter	2	Łazienka	gress	4,13
	Parter	3	Kuchnia	gress	7,81
	Parter	4	Pokój	panele	8,21
	Parter	5	Pokój	panele	14,17

40,06 m²

M3					
	Parter	1	Przedpokój	panele	10,07
	Parter	2	Pokój	panele	13,21
	Parter	3	Pokój	panele	17,9

	Parter	4	Kuchnia	gres	8,38
	Parter	5	Łazienka	gres	5,07
	Parter	6	Pokój	panele	12,05

66,68 m²

M4					
	Parter	1	Przedpokój	panele	5,01
	Parter	2	Łazienka	gres	3,96
	Parter	3	Pokój	panele	12,85
	Parter	4	Pokój z aneksem kuch.	panele	14,73

36,55 m²

M5					
	Parter	1	Przedpokój	panele	6,28
	Parter	2	Pokój z aneksem kuch.	panele	20,54
	Parter	3	Łazienka	gres	9,98

36,80 m²

M6					
	Parter	1	Przedpokój	panele	7,52
	Parter	2	Łazienka	gres	4,98
	Parter	3	Pokój	panele	10,38
	Parter	4	Pokój	panele	8,06
	Parter	5	Pokój z aneksem kuch.	panele	19,04

49,98 m²

M7					
	Parter	1	Przedpokój	panele	7,52
	Parter	2	Łazienka	gres	4,98
	Parter	3	Pokój	panele	10,38
	Parter	4	Pokój	panele	8,06
	Parter	5	Pokój z aneksem kuch.	panele	18,92

49,86 m²

M8					
	Parter	1	Przedpokój	panele	9,63
	Parter	2	Pokój	panele	7,87
	Parter	3	Pokój z aneksem kuch.	panele	13,87
	Parter	4	Łazienka	gress	6,69
	Parter	5	Pokój	panele	13,91
	Parter	6	Pokój	panele	8,1

60,07 m²

M9					
	Piętro I	1	Przedpokój	gres	2,81

Piętro I	1	Przedpokój	panele	2,81
Piętro I	2	Pokój z aneksem kuch.	panele	20,43
Piętro I	2	Pokój z aneksem kuch.	panele	20,43
Piętro I	3	Łazienka	gress	3,88

50,36 m²

M10					
Piętro I	1	Przedpokój	panele	5,74	
Piętro I	2	Łazienka	gress	4,13	
Piętro I	3	Kuchnia	gress	7,81	
Piętro I	4	Pokój	panele	8,21	
Piętro I	5	Pokój	panele	14,17	

40,06 m²

M11					
Piętro I	1	Przedpokój	panele	10,07	
Piętro I	2	Pokój	panele	13,21	
Piętro I	3	Pokój	panele	17,9	
Piętro I	4	Kuchnia	gress	8,38	
Piętro I	5	Łazienka	gress	5,07	
Piętro I	6	Pokój	panele	12,05	

66,68 m²

M12					
Piętro I	1	Przedpokój	panele	5,01	
Piętro I	2	Łazienka	gress	3,96	
Piętro I	3	Pokój	panele	12,85	
Piętro I	4	Pokój z aneksem kuch.	panele	14,73	

36,55 m²

M13					
Piętro I	1	Przedpokój	panele	5,01	
Piętro I	2	Łazienka	gress	3,96	
Piętro I	3	Pokój	panele	12,85	
Piętro I	4	Pokój z aneksem kuch.	panele	14,73	

36,55 m²

M14					
Piętro I	1	Przedpokój	panele	7,52	
Piętro I	2	Łazienka	gress	4,98	
Piętro I	3	Pokój	panele	10,38	
Piętro I	4	Pokój	panele	8,06	
Piętro I	5	Pokój z aneksem kuch.	panele	19,04	

49,98 m²

M15					
	Piętro I	1	Przedpokój	panele	7,52
	Piętro I	2	Łazienka	gres	4,98
	Piętro I	3	Pokój	panele	10,38
	Piętro I	4	Pokój	panele	8,06
	Piętro I	5	Pokój z aneksem kuch.	panele	18,92

49,86 m²

M16					
	Piętro I	1	Przedpokój	panele	9,63
	Piętro I	2	Pokój	panele	7,87
	Piętro I	3	Pokój z aneksem kuch.	panele	13,87
	Piętro I	4	Łazienka	gres	6,69
	Piętro I	5	Pokój	panele	13,91
	Piętro I	6	Pokój	panele	8,1

60,07 m²

M17					
	Piętro I	1	Przedpokój	panele	3,85
	Piętro I	2	Pokój	panele	14,4
	Piętro I	3	Kuchnia	gres	10,09
	Piętro I	4	Łazienka	gres	4,45

32,79 m²

M18					
	Piętro II	1	Przedpokój	gres	2,81
	Piętro II	2	Pokój z aneksem kuch.	panele	20,43
	Piętro II	3	Łazienka	gress	3,88

27,12 m²

M19					
	Piętro II	1	Przedpokój	panele	5,74
	Piętro II	2	Łazienka	gres	4,13
	Piętro II	3	Kuchnia	gres	7,81
	Piętro II	4	Pokój	panele	8,21
	Piętro II	5	Pokój	panele	14,17

40,06 m²

M20					
	Piętro II	1	Przedpokój	panele	10,07
	Piętro II	2	Pokój	panele	13,21
	Piętro II	3	Pokój	panele	17,9
	Piętro II	4	Kuchnia	gres	8,38
	Piętro II	5	Łazienka	gres	5,07

	Piętro II	6	Pokój	panele	12,05
--	-----------	---	-------	--------	-------

66,68 m²

M21					
	Piętro II	1	Przedpokój	panele	5,01
	Piętro II	2	Łazienka	gres	3,96
	Piętro II	3	Pokój	panele	12,85
	Piętro II	4	Pokój z aneksem kuch.	panele	14,73

36,55 m²

M22					
	Piętro II	1	Przedpokój	panele	5,01
	Piętro II	2	Łazienka	gres	3,96
	Piętro II	3	Pokój	panele	12,85
	Piętro II	4	Pokój z aneksem kuch.	panele	14,73

36,55 m²

M23					
	Piętro II	1	Przedpokój	panele	7,52
	Piętro II	2	Łazienka	gres	4,98
	Piętro II	3	Pokój	panele	10,38
	Piętro II	4	Pokój	panele	8,06
	Piętro II	5	Pokój z aneksem kuch.	panele	19,04

49,98 m²

M24					
	Piętro II	1	Przedpokój	panele	7,52
	Piętro II	2	Łazienka	gres	4,98
	Piętro II	3	Pokój	panele	10,38
	Piętro II	4	Pokój	panele	8,06
	Piętro II	5	Pokój z aneksem kuch.	panele	18,92

49,86 m²

M25					
	Piętro II	1	Przedpokój	panele	9,63
	Piętro II	2	Pokój	panele	7,87
	Piętro II	3	Pokój z aneksem kuch.	panele	13,87
	Piętro II	4	Łazienka	gres	6,69
	Piętro II	5	Pokój	panele	13,91
	Piętro II	6	Pokój	panele	8,1

60,07 m²

M26					
	Piętro II	1	Przedpokój	panele	3,85
	Piętro II	2	Pokój	panele	14,4

	Piętro II	3	Kuchnia	gres	10,09
	Piętro II	4	Łazienka	gres	4,45

32,79 m²

M27					
	Poddasze	1	Przedpokój	gres	2,81
	Poddasze	2	Pokój z aneksem kuch.	panele	20,43
	Poddasze	3	Łazienka	gress	3,88

27,12 m²

M28					
	Poddasze	1	Przedpokój	panele	5,74
	Poddasze	2	Łazienka	gres	4,13
	Poddasze	3	Kuchnia	gres	7,81
	Poddasze	4	Pokój	panele	8,21
	Poddasze	5	Pokój	panele	14,17

40,06 m²

M29					
	Poddasze	1	Przedpokój	panele	5,73
	Poddasze	2	Pokój	panele	21,62
	Poddasze	4	Kuchnia	gres	8,48
	Poddasze	5	Łazienka	gres	5,72

41,55 m²

M30					
	Poddasze	1	Przedpokój	panele	5,01
	Poddasze	2	Łazienka	gres	3,96
	Poddasze	3	Pokój	panele	12,85
	Poddasze	4	Pokój z aneksem kuch.	panele	14,73

36,55 m²

M31					
	Poddasze	1	Przedpokój	panele	5,01
	Poddasze	2	Łazienka	gres	3,96
	Poddasze	3	Pokój	panele	12,85
	Poddasze	4	Pokój z aneksem kuch.	panele	14,73

36,55 m²

M32					
	Poddasze	1	Przedpokój	panele	7,52
	Poddasze	2	Łazienka	gres	4,98
	Poddasze	3	Pokój	panele	10,38
	Poddasze	4	Pokój	panele	8,06
	Poddasze	5	Pokój z aneksem kuch.	panele	19,04

49,98 m ²					
M33					
	Poddasze	1	Przedpokój	panele	7,52
	Poddasze	2	Łazienka	gres	4,98
	Poddasze	3	Pokój	panele	10,38
	Poddasze	4	Pokój	panele	8,06
	Poddasze	5	Pokój z aneksem kuch.	panele	18,92
49,86 m ²					
M34					
	Poddasze	1	Przedpokój	panele	4,67
	Poddasze	2	Kuchnia	gres	14,19
	Poddasze	3	Łazienka	gres	6,69
	Poddasze	4	Pokój	panele	14,11
39,66 m ²					
M35					
	Poddasze	1	Przedpokój	panele	3,85
	Poddasze	2	Pokój	panele	14,4
	Poddasze	3	Kuchnia	gres	10,09
	Poddasze	4	Łazienka	gres	4,45
32,79 m ²					
T1					
	Parter	T1	Wózki/rowery	wylewka bet.	12,87
	Parter	T2	Pom. techniczne	wylewka bet.	20,55
33,42 m ²					
2 167,04 m²					

4.4 INFORMACJE O ZASADNICZYCH ELEMENTACH WYPOSAŻENIA BUDOWLANO-INSTALACYJNEGO, ZAPEWNIAJĄCYCH UŻYTKOWANIE OBIEKTU BUDOWLANEGO ZGODNIE Z PRZEZNACZENIEM

Rozwiązania zasadniczych elementów wyposażenia budowlano-instalacyjnego, zapewniające użytkowanie obiektu budowlanego zgodnie z przeznaczeniem, w szczególności instalacji i urządzeń budowlanych: sanitarnych, wentylacyjnych, elektrycznych, telekomunikacyjnych, a także sposób powiązania instalacji obiektu z sieciami zewnętrznymi przyjęto do obliczeń instalacji oraz doboru, rodzaju i wielkości urządzeń budowlanych.

Budynek wyposażony zostanie w następujące instalacje wewnętrzne:

- ◆ -wodną, kan. sanitarną, C.O
- ◆ wentylacji mechaniczną,

- ◆ -oświetlenia, gniazd wtyczkowych 230/400V
- ◆ teletechniczną, monitoringu,
- ◆ ochrony przed przepięciami, ochrony od porażeń,
- ◆ odgromową i wyrównawczą,
- ◆ instalacja gazowa

- ◆ Infrastruktura techniczna:
- ◆ zaopatrzenie w wodę -z sieci wodociągowej,
- ◆ odprowadzenie ścieków bytowych - do sieci kanalizacji sanitarnej,
- ◆ odprowadzenie wód opadowy - do sieci kanalizacji deszczowej,
- ◆ zaopatrzenie w energię elektryczną -z sieci energetycznej,
- ◆ zaopatrzenie w gaz -z sieci gazociągowej.

4.5 WARUNKI OCHRONY PRZECIWPOŻAROWEJ

1. Parametry budynku

- ◆ wysokość: 14,00, (budynek niskich –SN)
- ◆ kubatura: 9095,24 m³
- ◆ liczba kondygnacji nadziemnych: 4
- ◆ liczba kondygnacji podziemnych: brak

2. Klasyfikacja pożarowa z uwagi na przeznaczenie i sposób użytkowania

Budynek będzie przeznaczony na cele mieszkalne. Z uwagi na przeznaczenie kwalifikuje się do kategorii zagrożenia ludzi ZL IV. Pomieszczenia rozdzielni elektrycznej PM (≤ 500 MJ).

3. Kategoria zagrożenia ludzi oraz przewidywana liczba osób na każdej kondygnacji, a także w pomieszczeniach, których drzwi ewakuacyjne powinny otwierać się na zewnątrz pomieszczeń

Budynek będzie przeznaczony na cele mieszkalne. Z uwagi na przeznaczenie kwalifikuje się do kategorii zagrożenia ludzi ZL IV.

4. Klasa odporności pożarowej oraz odporności ogniowej i stopień rozprzestrzeniania ognia przez elementy budowlane

Dla budynku niskiego wielokondygnacyjnego zakwalifikowanego do kategorii zagrożenia ludzi ZL IV wymagana jest klasa „C” odporności pożarowej.

5 CHARAKTERYSTYKA ROZWIĄZAŃ MATERIAŁOWYCH

5.1. ŚCIANA FUNDAMENTOWA

ławy i stopy	- żelbetowe
ściany fundamentowe	- bloczek betonowy M6 20 MPa gr. 25 cm
pionowa izolacja p. wilgociowa	- podkład gruntujący -2x masa powłokowa -folia kubełkowa
izolacja termiczna	- polistyren ekstrudowany XPS gr. 25 cm
pozioma izolacja p. wilgociowa	- folia PE 1,0 mm

5.3. POSADZKA NA GRUNCIE

warstwa wykończeniowa	- wg wykończenia pomieszczeń
warstwa wyrównawcza	- wylewka cementowa, zbrojona dylatowana w polach 4x4m gr. 6 cm
izolacja termiczna	- styropian EPS100-031 gr. 20 cm
izolacja p. wilgociowa	- 2 x papa termogrzewalna
wylewka betonowa	- C8/10, gr. 15 cm
piasek zagęszczony	- wibrowany do $I_d = 0.7$, min.

5.3. ŚCIANA ZEWNĘTRZNA

warstwa wykończeniowa	- tynk cienkowarstwowy, płytka elewacyjna
izolacja termiczna	- styropian EPS70-031 gr. 25cm
warstwa nośna	- pustak ceramiczny 15/20 MPa, gr.25 cm na zaprawie cem-wap marki 3 MPa
warstwa wykończeniowa	- tynk cem-wap gr. 1,5 cm

5.4. ŚCIANA WEWNĘTRZNA

warstwa wykończeniowa	- tynk cem-wap gr. 1,5 cm
warstwa nośna	- pustak ceramiczny 15/20 MPa, gr. 25 cm na zaprawie cem-wap marki 3 MPa

warstwa wykończeniowa	- tynk cem-wap gr. 1,5 cm
-----------------------	---------------------------

5.4. ŚCIANA DZIAŁOWA

warstwa wykończeniowa	- wg wykończenia pomieszczeń
warstwa nośna	- pustak ceramiczny 10 MPa, gr. 8 cm na zaprawie cem-wap marki 3 MPa
warstwa wykończeniowa	- tynk cem-wap gr. 1,5 cm

5.4. STROP

warstwa wykończeniowa	- wg wykończenia pomieszczeń
warstwa wyrównawcza	- wylewka cementowa, zbrojona dylatowana w polach 4x4m gr. 6 cm
izolacja akustyczna	- styropian EPS100-031 gr. 8 cm
izolacja paroszczelna	- folia paroszczelna PE gr. 2mm wywinięta na ściany min. 10 cm
Konstrukcja	- strop prefabrykowany gr. 24 cm
warstwa wykończeniowa	- tynk cem-wap gr. 1,5 cm

5.4. DACH

warstwa wykończeniowa	- papa wierzchniego pokrycia NRO - papa pokładowa NRO
Element drewniany	- pełne deskowanie
Konstrukcja	- konstrukcja drewniana
izolacja termiczna	- styropian EPS100-036 z spadkiem 2% gr. 25 cm
izolacja paroszczelna	- warstwa spadkowa
Konstrukcja	- strop prefabrykowany gr. 20 cm
warstwa wykończeniowa	- tynk cem-wap gr. 1,5 cm

5.5. BALKON

Konstrukcja	- płyta żelbetowa z spadkiem gr. 20 cm
-------------	--

5.6. TARAS NA GRUNCIE

warstwa wykończeniowa	- płyty betonowe 50x50x7 cm
podsyпка	- podsyпка cem-pias 1:3
podbudowa	- warstwa gruntu stabilizowanego cementem $R_m=1,5$ MPa
Konstrukcja	- strop żelbetowy gr. 15 cm

5.7. STOLARKA OKIENNA I DRZWIOWA

- ◆ drzwi zewnętrzne

aluminiowe w kolorze ustalonym z Inwestorem 6, o współczynniku $U_{\max} < 1,30$ W/m²K,

- ◆ drzwi wewnętrzne
- płytowe pełne, aluminiowe oraz stalowe,
- ◆ okna
- aluminiowe w kolorze ustalonym z Inwestorem, o współczynniku $U_{\max} < 0,90$ W/m²K.

5.8 ROBOTY WYKOŃCZENIOWE

◆ Tynki wewnętrzne:

- na ścianach tynki cem. – wap. gr. 1,5 cm, kat. III, zatarte na gładko i szpachlowane dwukrotnie gładzią gipsową,
- w pomieszczeniu węzła ciepłego płytki ceramiczne na pełną wysokość pomieszczeń,
- w pomieszczeniach technicznych, komórkach lokatorskich farba akrylowa do wewnątrz malowane dwukrotnie z farb emulsyjnych na odpowiednio zagruntowanym podłożu,
- w lokalach mieszkalnych w kuchniach przy umywalkach, zlewie porządkowym „fartuszki” z płytek ceramicznych 30x60 cm,
- lokalach
 - na ścianach ciągów komunikacyjnych, korytarzy malowane farbą ceramiczną, zmywalną na odpowiednio zagruntowanym podłożu,
 - na ścianach w lokalach mieszkalnych farba akrylowa do wewnątrz malowani
 - dwukrotnie z farb emulsyjnych na odpowiednio zagruntowanym podłożu,
 - w łazienkach płytki gres formacie 60x60 cm na pełną wys. pomieszczenia,

◆ Podłogi i podłoża:

- posadzki betonowe dylatować na pola 2 x 2 m, oraz przy ścianach,
- płytki gres o formacie 60x60 w odcieniach szarości,
- panele drewnopodobne gr. 10 mm.

◆ Balustrady klatek schodowych,

- balustrady na klatkach schodowych stalowe cynkowane + malowane w kolorze ustalonym z Inwestorem, mocowane do czoła płyty żelbetowej biegu na kołki rozporowe, wypełnienie balustrad.

◆ **Balustrady zewnętrzne**

- balustrady balkonów wykonać zgodnie z elewacjami, zaprojektowano stalowe cynkowane + malowane w kolorze RAL 7021, mocowane do czoła płyty żelbetowej na kołki rozporowe, wypełnienie balustrad pionowe z płaskownika 10x 40 mm oraz stawki z lameli drewnianych z drewna termowanego zakończonych pochwytem, stalowym.

◆ **Parapety wewnętrzne:**

- lokalach mieszkalnych konglomerat w kolorze białym oraz pozostałych pomieszczeniach PCV w kolorze białym,

◆ **Inne:**

- wycieraczki wejściowe zewnętrzne, aluminiowe, w polach 180x60 mm, mocowane w podłożu z kostki betonowej,

- drabiny stalowe (wyjście na dach), stalowe, ocynkowane, wykonane warsztatowo.

◆ **Wyposażenie lokali mieszkalnych:**

Kuchnia:

- kuchnia elektryczna czteropalnikowa z piekarnikiem,

- zlew jednokomorowy 60x80 cm z ociekaczem w kolorze czarny mat, szafką pod zlewową oraz baterią zlewową w kolorze ustalonym z Inwestorem.

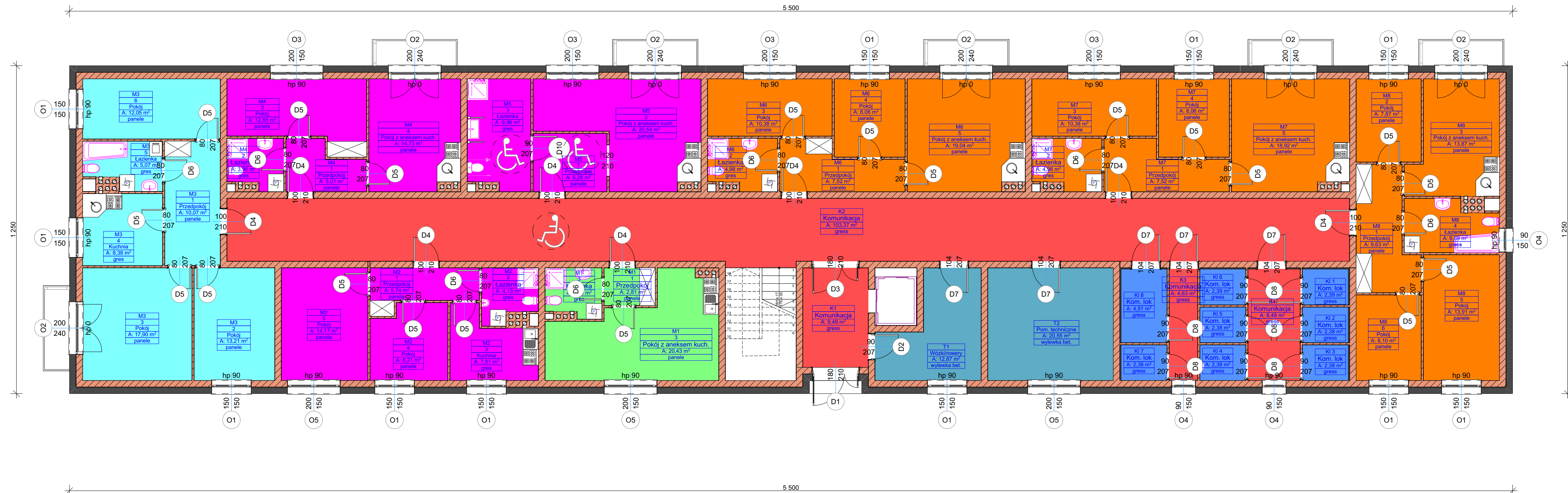
Łazienki:

- łazienki wyposażyć w umywalki z szafką pod umywalkową, wanny/prysznicę, miski ustępowe na zabudowie podtynkowej baterie umywalkowe, wannowe,

- w łazienkach dla NP. wykonać dodatkowo poręcze, uchwyty oraz siedzisko pod prysznicowe.

5.9 WSPÓLCZYNNIK EP

W fazie koncepcyjnej przy użyciu energooszczędnych materiałów budowlano-instancyjnych wskaźniki rocznego zapotrzebowania budynku na nieodnawialną energię pierwotną będzie wynosić **EP<52 kWh/(m²·rok)**. **Przy projektowaniu obiektu należy uwzględnić odnawialne źródła energii.**



Parter					
ID Elementu	Nr	Nazwa pomieszczenia	Rodzaj posadzki	2D - podgląd rzutu	Powierzchnia
K1	K1	Komunikacja	gres	[Red bar]	9,49
	K2	Komunikacja	gres		103,37
	K3	Komunikacja	gres		4,63
	K4	Komunikacja	gres		8,48
KL	Kl 1	Kom. lok.	gres	[Blue bar]	2,39
	Kl 2	Kom. lok.	gres		2,38
	Kl 3	Kom. lok.	gres		2,38
	Kl 4	Kom. lok.	gres		2,38
	Kl 5	Kom. lok.	gres		2,38
	Kl 6	Kom. lok.	gres		2,39
	Kl 7	Kom. lok.	gres		2,38
	Kl 8	Kom. lok.	gres		4,91
M1	1	Przedpokój	panele	[Green bar]	2,81
	3	Łazienka	gres		3,88
	3	Pokój z aneksem kuch.	panele		20,43
M2	1	Przedpokój	panele	[Pink bar]	5,74
	2	Łazienka	gres		4,13
	3	Kuchnia	gres		7,81
	4	Pokój	panele		8,21
	5	Pokój	panele		14,17
M3	1	Przedpokój	panele	[Cyan bar]	10,07
	2	Pokój	panele		13,21
	3	Pokój	panele		17,90
	4	Kuchnia	gres		8,38
	5	Łazienka	gres		5,07
	6	Pokój	panele		12,05
M4	1	Przedpokój	panele	[Pink bar]	5,01
	2	Łazienka	gres		3,96
	3	Pokój	panele		12,85
	4	Pokój z aneksem kuch.	panele		14,73
M5	1	Przedpokój	panele	[Pink bar]	6,28
	2	Pokój z aneksem kuch.	panele		20,54
	3	Łazienka	gres		9,98
M6	1	Przedpokój	panele	[Orange bar]	7,52
	2	Łazienka	gres		4,98
	3	Pokój	panele		10,38
	4	Pokój	panele		8,06
	5	Pokój z aneksem kuch.	panele		19,04
M7	1	Przedpokój	panele	[Orange bar]	7,52
	2	Łazienka	gres		4,98
	3	Pokój	panele		10,38
	4	Pokój	panele		8,06
	5	Pokój z aneksem kuch.	panele		18,92
M8	1	Przedpokój	panele	[Orange bar]	9,63
	2	Pokój	panele		7,87
	3	Pokój z aneksem kuch.	panele		13,87
	4	Łazienka	gres		6,69
	5	Pokój	panele		13,91
	6	Pokój	panele		8,10
T1	T1	Wózkinowory	wylewka bet.	[Blue bar]	12,87
	T2	Pom. techniczne	wylewka bet.		20,55
					548,10 m²

Objekt: **Konceptja budynku wielorodzinnego**
Działka nr ewid. 104/5, 104/7 i 104/8, obr. 0004 Bełchatów

Inwestor: **SIM Łódzkie sp. z o.o.**
ul. Kościuszki 6/106, 97-500 Radomsko

Temat: **RZUT PARTERU**

Data: **Marzec 2023 r.** Nr rys: **A-02** skala rys: **1:100**

Zastrzeżenie: Wszelkie prawa wynikające z ustawy o prawie autorskim. Rysunek niniejszy nie może być w całości lub w części przyswojony, udostępniany lub oddany komukolwiek, bez pisemnej zgody firmy.



Piętro I					
ID Elementu	Nr	Nazwa pomieszczenia	Rodzaj posadzki	Powierzchnia	2D - podgląd rzutu
K1	K5	Komunikacja	gress	9,49	[Red bar]
	K6	Komunikacja	gress	103,37	
	K7	Komunikacja	gress	4,63	
	K8	Komunikacja	gress	8,48	
KL	Kl 9	Kom. lok.	gress	2,39	[Blue bar]
	Kl 10	Kom. lok.	gress	2,38	
	Kl 11	Kom. lok.	gress	2,38	
	Kl 12	Kom. lok.	gress	2,38	
	Kl 13	Kom. lok.	gress	2,38	
	Kl 14	Kom. lok.	gress	2,39	
	Kl 15	Kom. lok.	gress	2,38	
	Kl 16	Kom. lok.	gress	2,38	
M9	1	Przedpokój	gress	2,81	[Green bar]
	1	Przedpokój	panele	2,81	
	2	Pokój z aneksem kuch.	panele	20,43	
M10	2	Pokój z aneksem kuch.	panele	20,43	[Green bar]
	3	Lazienka	gress	3,88	
	1	Przedpokój	panele	5,74	
M11	2	Lazienka	gress	4,13	[Pink bar]
	3	Kuchnia	gress	7,81	
	4	Pokój	panele	8,21	
	5	Pokój	panele	14,17	
	1	Przedpokój	panele	10,07	
M12	2	Pokój	panele	13,21	[Cyan bar]
	3	Pokój	gress	17,90	
	4	Kuchnia	gress	8,38	
	5	Lazienka	gress	5,07	
	6	Pokój	panele	12,05	
	M13	1	Przedpokój	panele	
2		Lazienka	gress	3,96	
3		Pokój	panele	12,85	
4		Pokój z aneksem kuch.	panele	14,73	
M14	1	Przedpokój	panele	7,52	[Orange bar]
	2	Lazienka	gress	4,98	
	3	Pokój	panele	10,38	
	4	Pokój	panele	8,06	
	5	Pokój z aneksem kuch.	panele	19,04	
M15	1	Przedpokój	panele	7,52	[Orange bar]
	2	Lazienka	gress	4,98	
	3	Pokój	panele	10,38	
	4	Pokój	panele	8,06	
	5	Pokój z aneksem kuch.	panele	18,92	
	6	Pokój	panele	8,10	
M16	1	Przedpokój	panele	9,63	[Orange bar]
	2	Pokój	panele	7,87	
	3	Pokój z aneksem kuch.	panele	13,87	
	4	Lazienka	gress	6,69	
M17	1	Przedpokój	panele	3,85	[Pink bar]
	2	Pokój	panele	14,40	
	3	Kuchnia	gress	10,09	
	4	Lazienka	gress	4,45	
				570,32 m²	

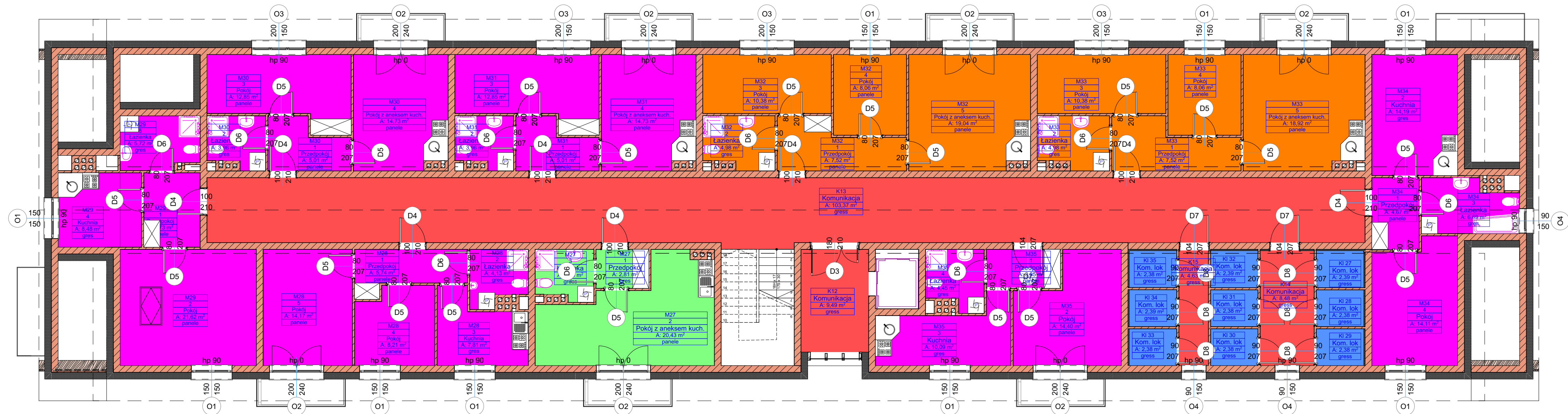
Obiekt: **Koncepcja budynku wielorodzinnego**
Działka nr ewid. 104/5, 104/7 i 104/8, obr. 0004 Bełchatów
 Inwestor: **SIM Łódzkie sp. z o.o.**
ul. Kościuszki 6/106, 97-500 Radomsko
 Temat: **RZUT PIĘTRA I**



Piętro II					
ID Elementu	Nr	Nazwa pomieszczenia	Rodzaj posadzki	Powierzchnia	2D - podgląd rzutu
K1	K9	Komunikacja	gress	9,49	
	K10	Komunikacja	gress	103,37	
	K11	Komunikacja	gress	4,63	
	K12	Komunikacja	gress	8,48	
KL	Kl 18	Kom. lok.	gress	2,39	
	Kl 19	Kom. lok.	gress	2,38	
	Kl 20	Kom. lok.	gress	2,38	
	Kl 21	Kom. lok.	gress	2,38	
	Kl 22	Kom. lok.	gress	2,38	
	Kl 23	Kom. lok.	gress	2,39	
	Kl 24	Kom. lok.	gress	2,38	
	Kl 25	Kom. lok.	gress	2,38	
	Kl 26	Kom. lok.	gress	2,39	
	M18	1	Przedpokój	gress	2,81
2		Pokój z aneksem kuch.	panele	20,43	
3		Łazienka	gress	3,88	
M19	1	Przedpokój	panele	5,74	
	2	Łazienka	gress	4,13	
	3	Kuchnia	gress	7,81	
	4	Pokój	panele	8,21	
	5	Pokój	panele	14,17	
M20	1	Przedpokój	panele	10,07	
	2	Pokój	panele	13,21	
	3	Pokój	panele	17,90	
	4	Kuchnia	gress	8,38	
	5	Łazienka	gress	5,07	
	6	Pokój	panele	12,05	
M21	1	Przedpokój	panele	5,01	
	2	Łazienka	gress	3,96	
	3	Pokój	panele	12,85	
	4	Pokój z aneksem kuch.	panele	14,73	
M22	1	Przedpokój	panele	5,01	
	2	Łazienka	gress	3,96	
	3	Pokój	panele	12,85	
	4	Pokój z aneksem kuch.	panele	14,73	
M23	1	Przedpokój	panele	7,52	
	2	Łazienka	gress	4,98	
	3	Pokój	panele	10,38	
	4	Pokój	panele	8,06	
	5	Pokój z aneksem kuch.	panele	19,04	
M24	1	Przedpokój	panele	7,52	
	2	Łazienka	gress	4,98	
	3	Pokój	panele	10,38	
	4	Pokój	panele	8,06	
	5	Pokój z aneksem kuch.	panele	18,92	
M25	1	Przedpokój	panele	9,63	
	2	Pokój	panele	7,87	
	3	Pokój z aneksem kuch.	panele	13,87	
	4	Łazienka	gress	6,69	
	5	Pokój	panele	13,91	
	6	Pokój	panele	8,10	
M26	1	Przedpokój	panele	3,85	
	2	Pokój	panele	14,40	
	3	Kuchnia	gress	10,09	
	4	Łazienka	gress	4,45	
				547,08 m²	

Obiekt: **Koncepcja budynku wielorodzinnego Działka nr ewid. 104/5, 104/7 i 104/8, obr. 0004 Bełchatów**
 Inwestor: **SIM Łódzkie sp. z o.o. ul. Kościuszki 6/106, 97-500 Radomsko**
 Temat: **RZUT PIĘTRA II**

Zastrzeżenie: Wszelkie prawa wynikające z ustawy o prawie autorskim. Rysunek niniejszy nie może być w całości lub w części przyswojony, udostępniany lub oddany publicznie bez pisemnej zgody firmy.

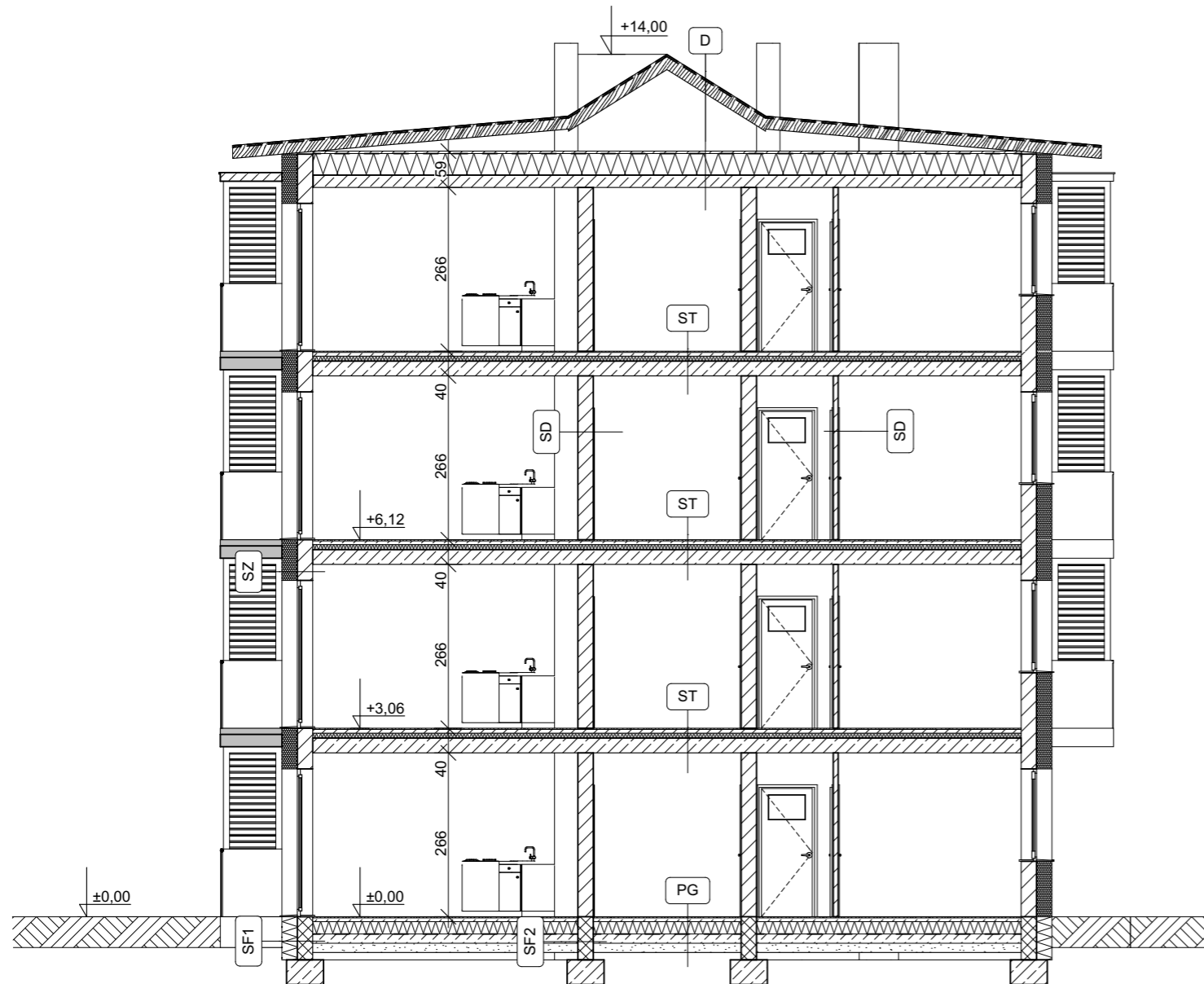


Poddasze					
ID Elementu	Nr	Nazwa pomieszczenia	Rodzaj posadzki	Powierzchnia	2D - podgląd rzutu
K1	K12	Komunikacja	gress	9,49	[Red bar]
	K13	Komunikacja	gress	103,37	
	K14	Komunikacja	gress	8,48	
	K15	Komunikacja	gress	4,63	
KL	Kl 27	Kom. lok.	gress	2,39	[Blue bar]
	Kl 28	Kom. lok.	gress	2,38	
	Kl 29	Kom. lok.	gress	2,38	
	Kl 30	Kom. lok.	gress	2,38	
	Kl 31	Kom. lok.	gress	2,38	
	Kl 32	Kom. lok.	gress	2,39	
	Kl 33	Kom. lok.	gress	2,38	
M27	1	Przedpokój	gres	2,81	[Green bar]
	2	Pokój z aneksem kuch.	panele	20,43	
	3	Łazienka	gress	3,88	
M28	1	Przedpokój	panele	5,74	[Pink bar]
	2	Łazienka	gres	4,13	
	3	Kuchnia	gress	7,81	
	4	Pokój	panele	8,21	
	5	Pokój	panele	14,17	
M29	1	Przedpokój	panele	5,73	[Pink bar]
	2	Pokój	panele	21,62	
	4	Kuchnia	gress	8,48	
	5	Łazienka	gress	5,72	
	M30	1	Przedpokój	panele	
2		Łazienka	gres	3,96	
3		Pokój	panele	12,85	
4		Pokój z aneksem kuch.	panele	14,73	
M31	1	Przedpokój	panele	5,01	[Pink bar]
	2	Łazienka	gres	3,96	
	3	Pokój	panele	12,85	
	4	Pokój z aneksem kuch.	panele	14,73	
M32	1	Przedpokój	panele	7,52	[Orange bar]
	2	Łazienka	gres	4,98	
	3	Pokój	panele	10,38	
	4	Pokój	panele	8,06	
	5	Pokój z aneksem kuch.	panele	19,04	
M33	1	Przedpokój	panele	7,52	[Orange bar]
	2	Łazienka	gres	4,98	
	3	Pokój	panele	10,38	
	4	Pokój	panele	8,06	
	5	Pokój z aneksem kuch.	panele	18,92	
M34	1	Przedpokój	panele	4,67	[Pink bar]
	2	Kuchnia	gress	14,19	
	3	Łazienka	gres	6,69	
	4	Pokój	panele	14,11	
M35	1	Przedpokój	panele	3,85	[Pink bar]
	2	Pokój	panele	14,40	
	3	Kuchnia	gress	10,09	
	4	Łazienka	gress	4,45	
				501,54 m²	

Obiekt: **Konceptja budynku wielorodzinnego**
Działka nr ewid. 104/5, 104/7 i 104/8, obr. 0004 Bełchatów
 Inwestor: **SIM Łódzkie sp. z o.o.**
ul. Kościuszki 6/106, 97-500 Radomsko
 Temat: **RZUT PODDASZA**

Data: **Marzec 2023 r.** Nr rys: **A-05** skala rys: **1:100**

Zastrzeżenie o prawach autorskich i innych. Rysunek niniejszy nie może być w całości lub w części przyswojony, udostępniany lub oddany publicznie bez pisemnej zgody firmy.



SF1
 Folia kubelkowa
 Styropian XPS $\lambda=0,034$ gr. 25cm
 Izolacja przeciwwilgociowa
 Bloczek betonowy gr. 25cm
 Izolacja przeciwwilgociowa

SZ
 Tynk strukturalny
 Styropian EPS70-031 gr. 25cm
 Pustak cer. gr. 25cm
 Tynk cem-wap gr. 1,5cm

D
 Papa wierzchniego pokrycia NRO
 Papa podkładowa pokrycia NRO
 Pełne deskowanie
 Konstrukcja drewniana
 Pustka powietrzna
 Izolacja termiczna EPS100-36 gr. 20cm
 Strop prefabrykowany gr. 20 cm
 Tynk cem-wap. gr. 1,5 cm

SF2
 Izolacja przeciwwilgociowa
 Bloczek betonowy gr. 25cm
 Izolacja przeciwwilgociowa

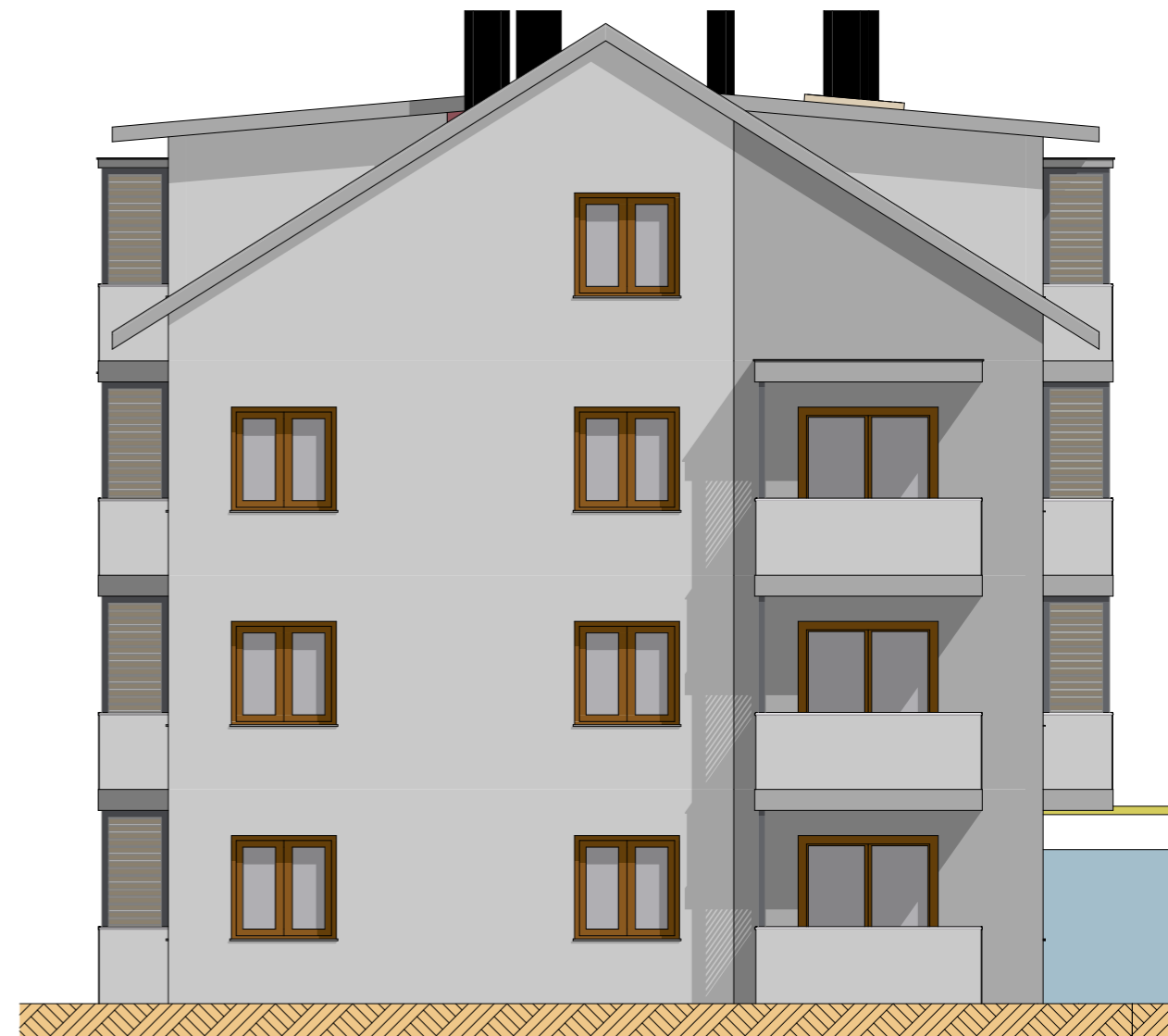
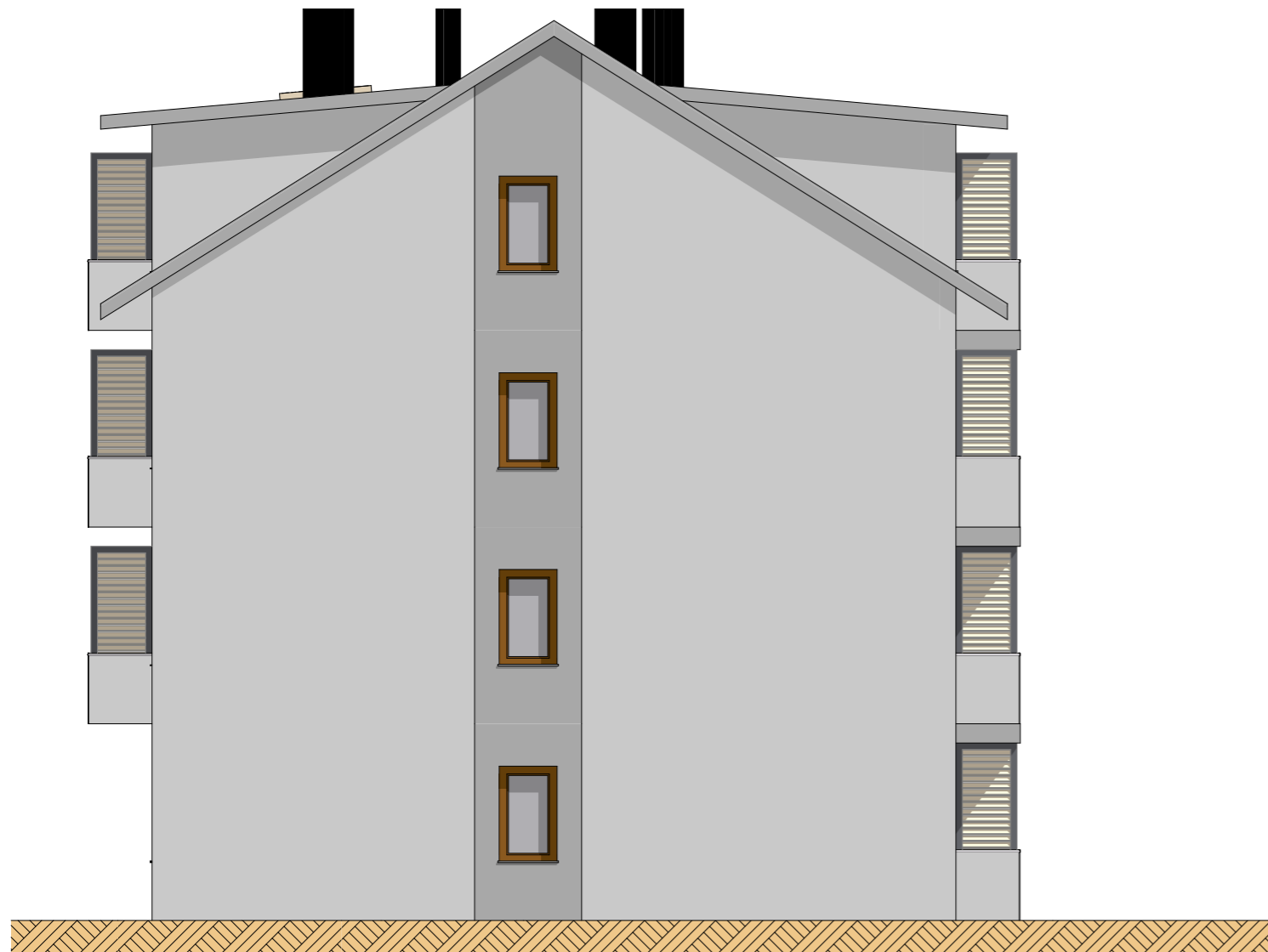
SW
 Tynk cem-wap. gr. 1,5cm
 Pustak cer. gr. 25cm
 Tynk cem-wap. gr. 1,5cm

ST
 Warstwa wykończeniowa (wg. zestawienia pom.)
 Wylewka bet. gr. 6cm
 Styropian EPS100-031 gr. 8cm
 Folia PE gr. 0,2mm
 Strop prefabrykowane gr. 24cm
 Tynk cem-wap. gr. 1,5cm

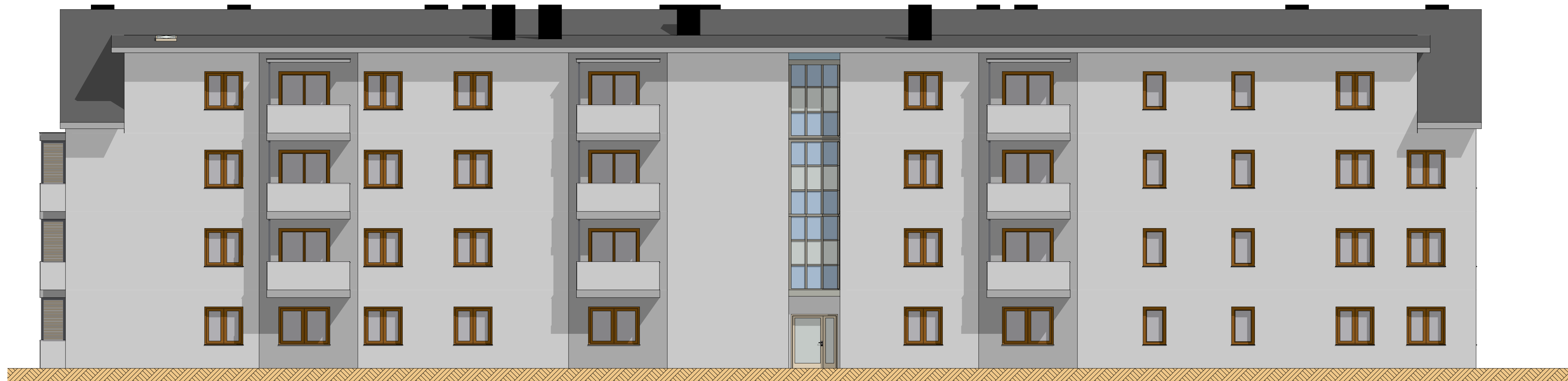
PG
 Warstwa wykończeniowa (wg. zestawienia pom.)
 Wylewka betonowa gr. 6cm
 Styropian EPS100-031 gr. 20cm
 Folia PE gr. 0,5mm
 Beton C8/10 gr. 15cm
 Zawibrowany piasek

SD
 Tynk cem-wap. gr. 1,5cm
 Pustak cer. gr. 8cm
 Tynk cem-wap. gr. 1,5cm

Obiekt:	Konceptcja budynku wielorodzinnego Działka nr ewid. 104/5, 104/7 i 104/8, obr. 0004 Bełchatów	
Inwestor:	SIM Łódzkie sp. z o.o. ul. Kościuszki 6/106, 97-500 Radomsko	
Temat:	PRZEKRÓJ A-A	
Data: Marzec 2023 r.	Nr rys: A-06	skala rys: 1:100
Zastrzega się wszelkie prawa wynikające z Ustawy o prawie autorskim. Rysunek niniejszy nie może być w całości lub w części przerysowywany, uzupełniany lub odstępiony komukołwiek, bez pisemnej zgody firmy.		



Obiekt:	Konceptja budynku wielorodzinnego Działka nr ewid. 104/5, 104/7 i 104/8, obr. 0004 Bełchatów	
Inwestor:	SIM Łódzkie sp. z o.o. ul. Kościuszki 6/106, 97-500 Radomsko	
Temat:	ELEWACJA PÓŁNOCNA I POŁUDNIOWA	
Data: Marzec 2023 r.	Nr rys: A-07	skala rys: 1:100
<small>Zastrzega się wszelkie prawa wynikające z Ustawy o prawie autorskim. Rysunek niniejszy nie może być w całości lub w części przerysowywany, uzupełniany lub odstępiony komukolwiek, bez pisemnej zgody firmy.</small>		



Obiekt:	Koncepcja budynku wielorodzinnego Działka nr ewid. 104/5, 104/7 i 104/8, obr. 0004 Bełchatów	
Inwestor:	SIM Łódzkie sp. z o.o. ul. Kościuszki 6/106, 97-500 Radomsko	
Temat:	ELEWACJA ZACHODNIA	
Data: Marzec 2023 r.	Nr rys: A-08	skala rys: 1:100
<small>Zastrzega się wszelkie prawa wynikające z ustawy o prawie autorskim. Rysunek niniejszy nie może być w całości lub w części przyswojony, udostępniany lub oddany komukolwiek, bez pisemnej zgody firmy.</small>		



Obiekt:	Konceptja budynku wielorodzinnego Działka nr ewid. 104/5, 104/7 i 104/8, obr. 0004 Bełchatów	
Inwestor:	SIM Łódzkie sp. z o.o. ul. Kościuszki 6/106, 97-500 Radomsko	
Temat:	ELEWACJA WSCHODNIA	
Data: Marzec 2023 r.	Nr rys: A-09	skala rys: 1:100
<small>Zastrzega się wszelkie prawa wynikające z ustawy o prawie autorskim. Rysunek niniejszy nie może być w całości lub w części przyswojony, udostępniany lub oddany komukolwiek, bez pisemnej zgody firmy.</small>		