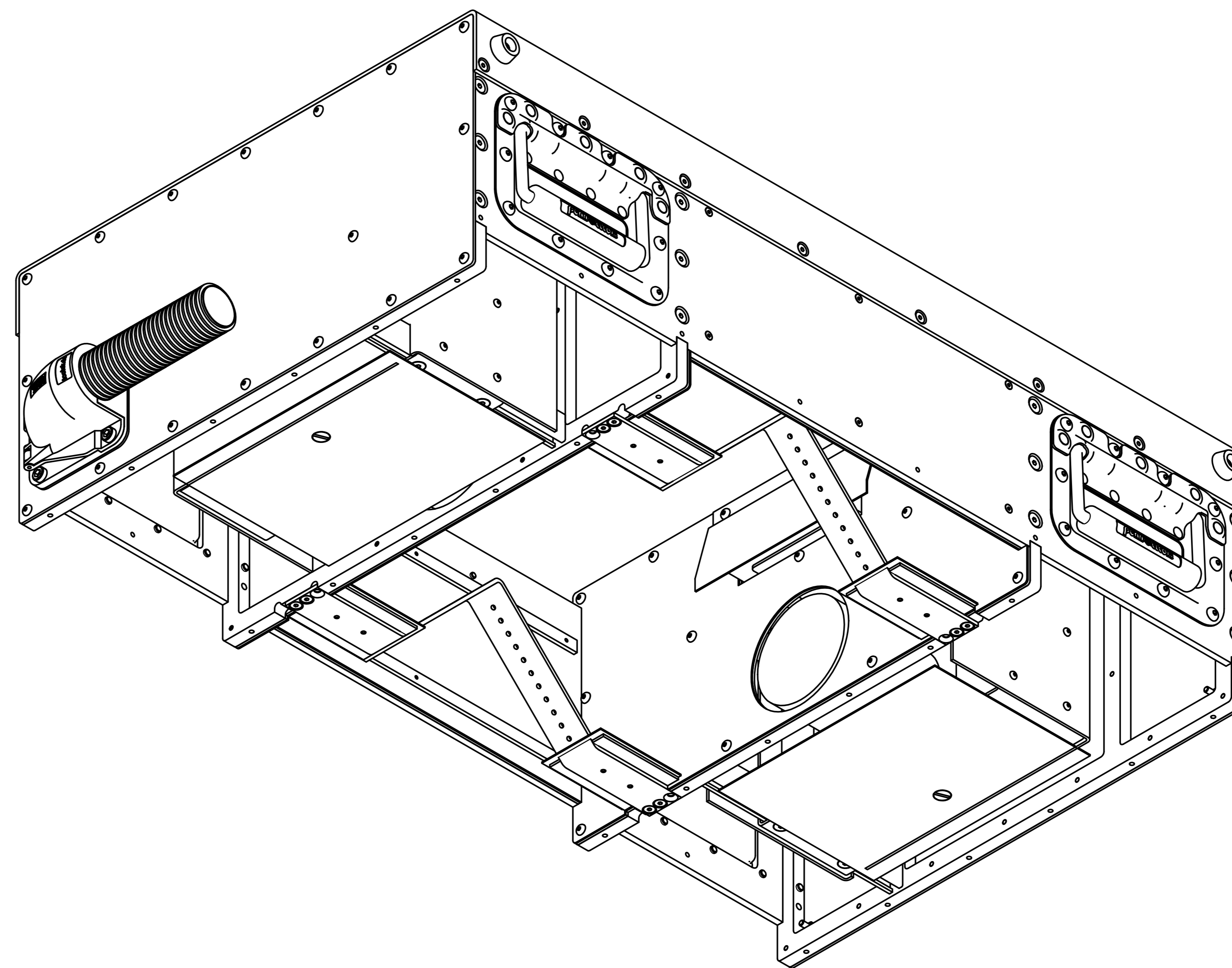
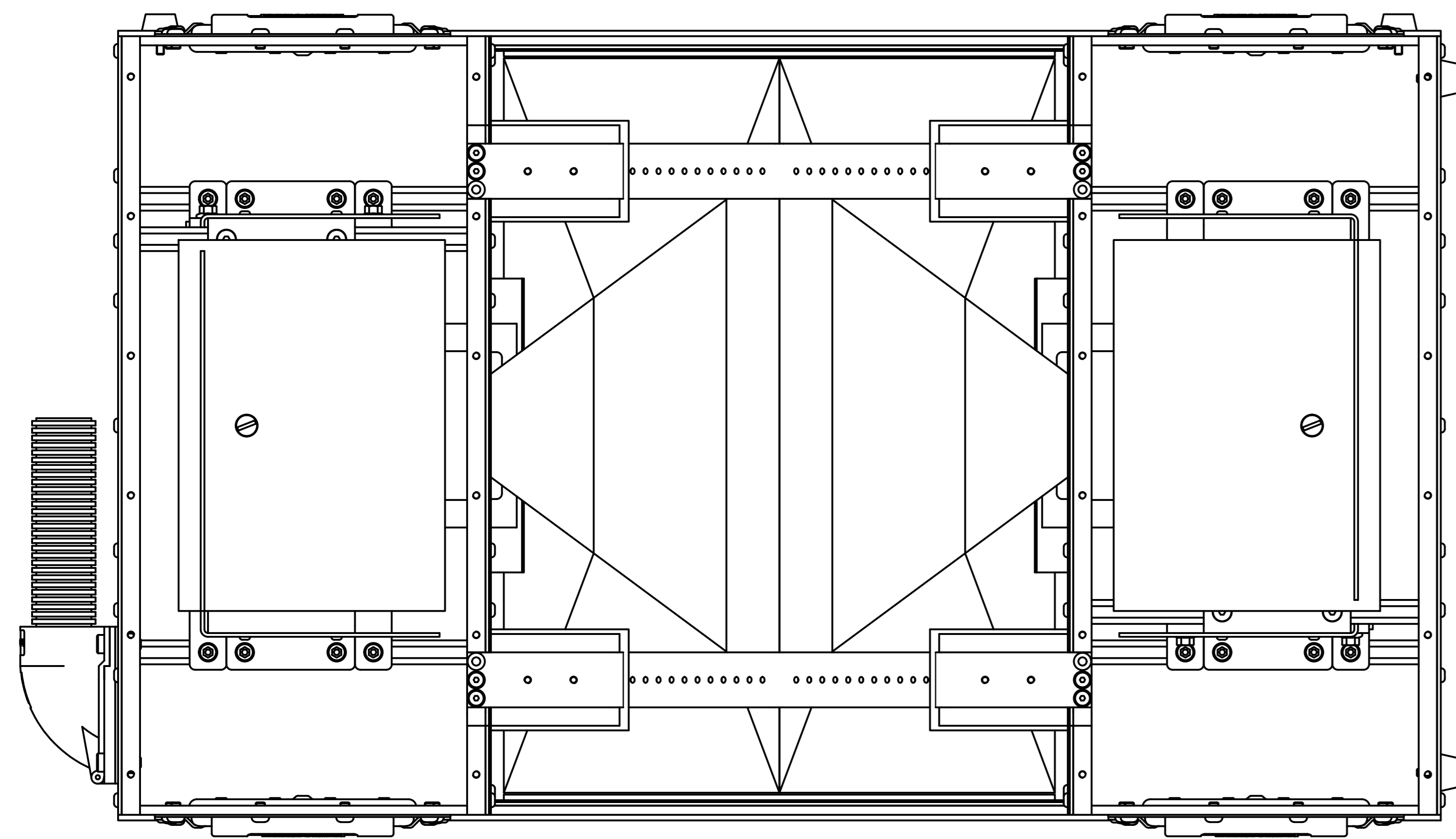
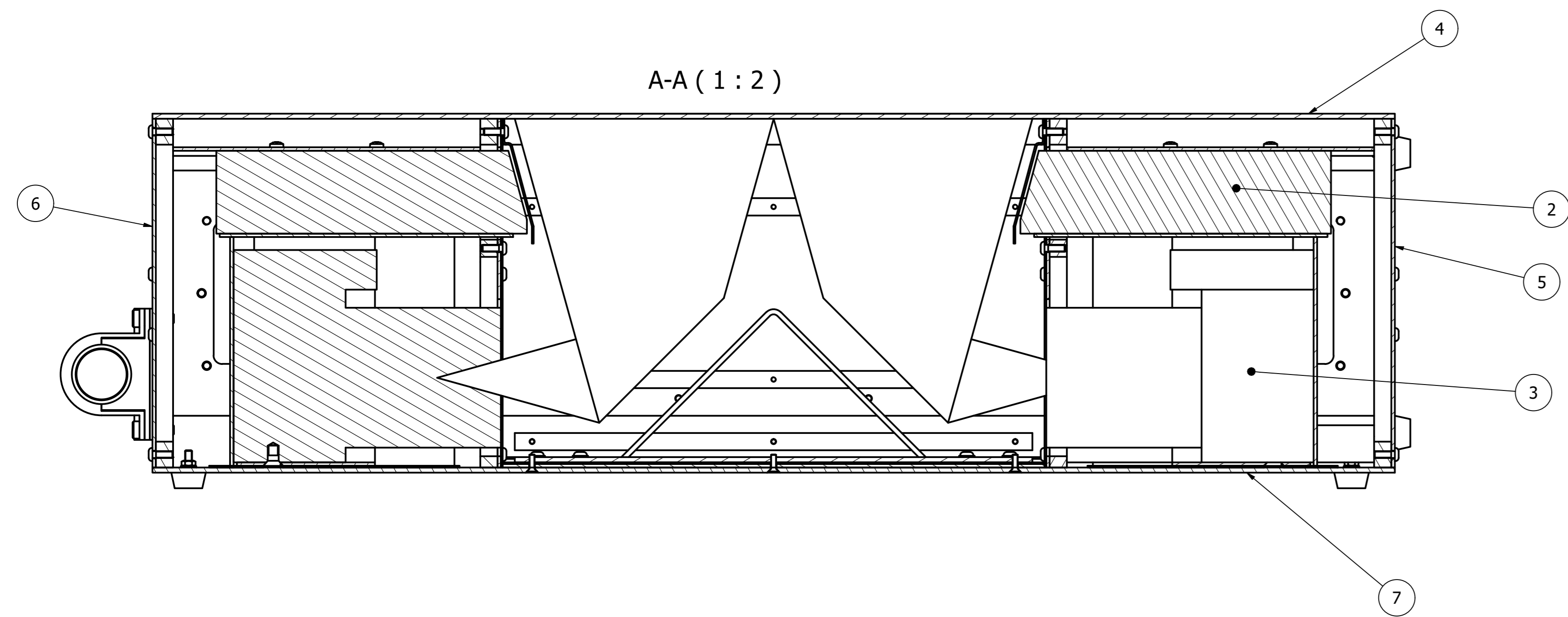


masa (bez luster, kabli i scyntylatora): 68,3 kg

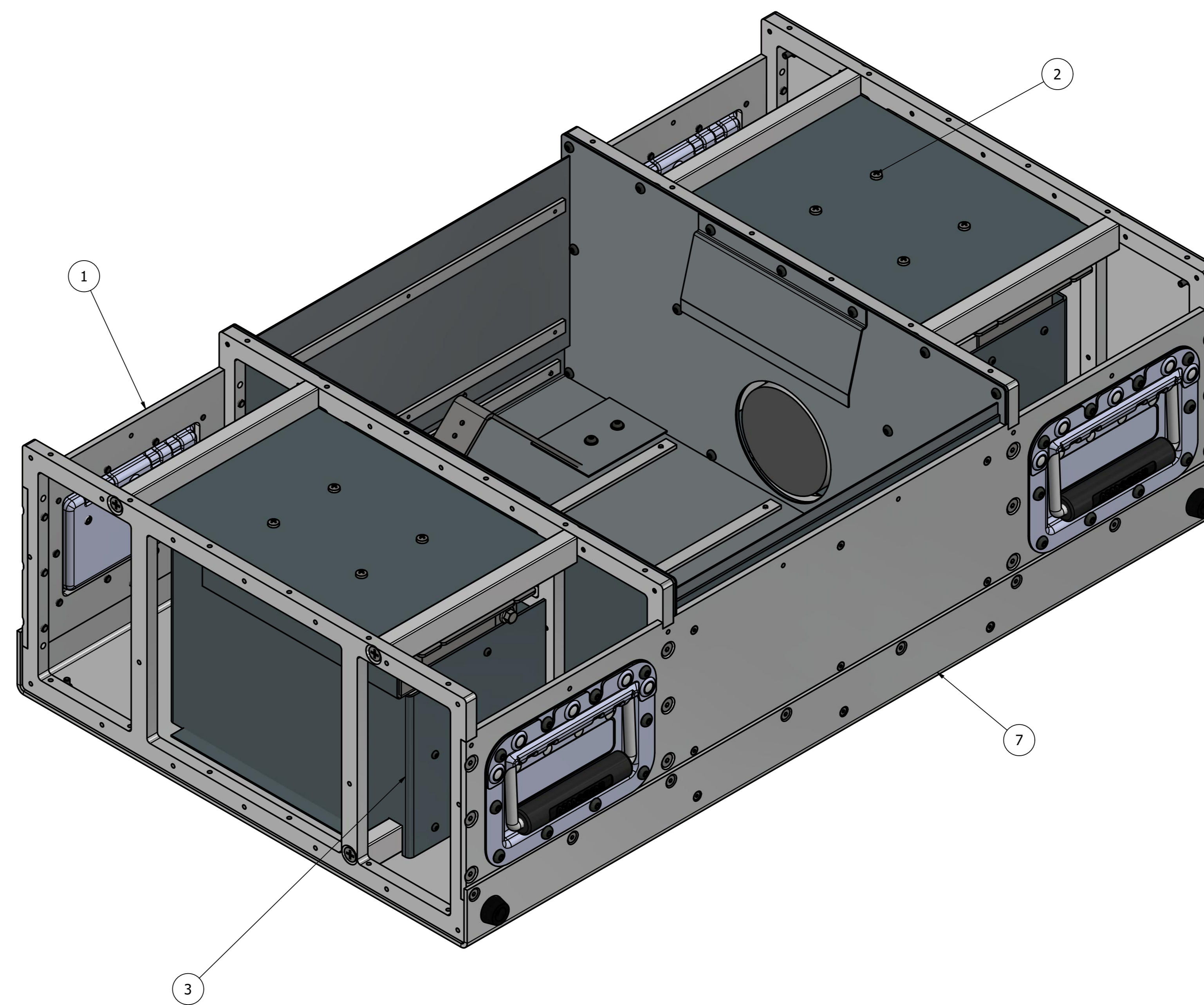
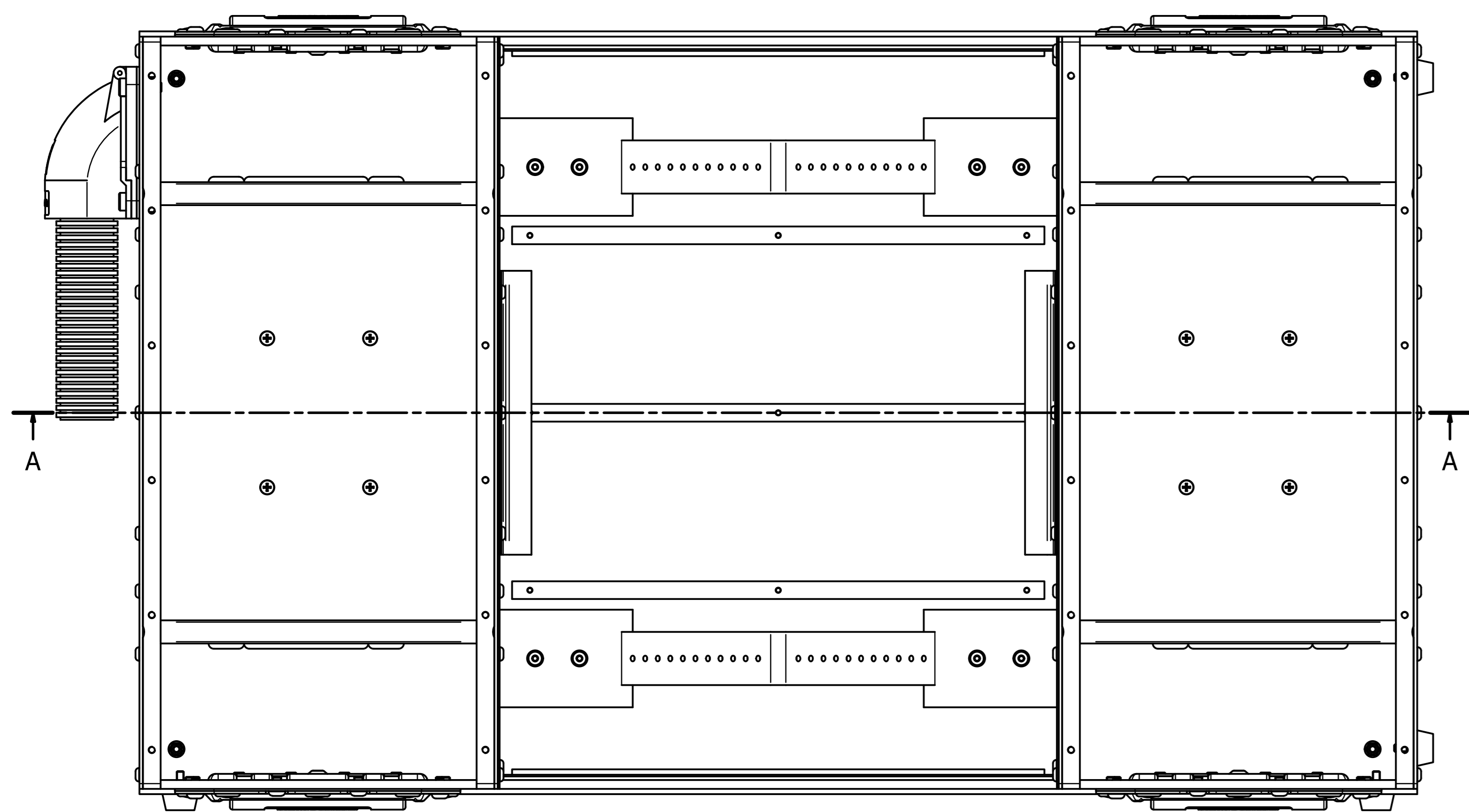
Zaprojektowany przez WojciechowskiM	Sprawdzony przez	Zatwierdzony przez	Data	Data
			04.05.2020	
			Wydanie	Arkusz
			SMOC-LED-3040-00-00	1 / 3



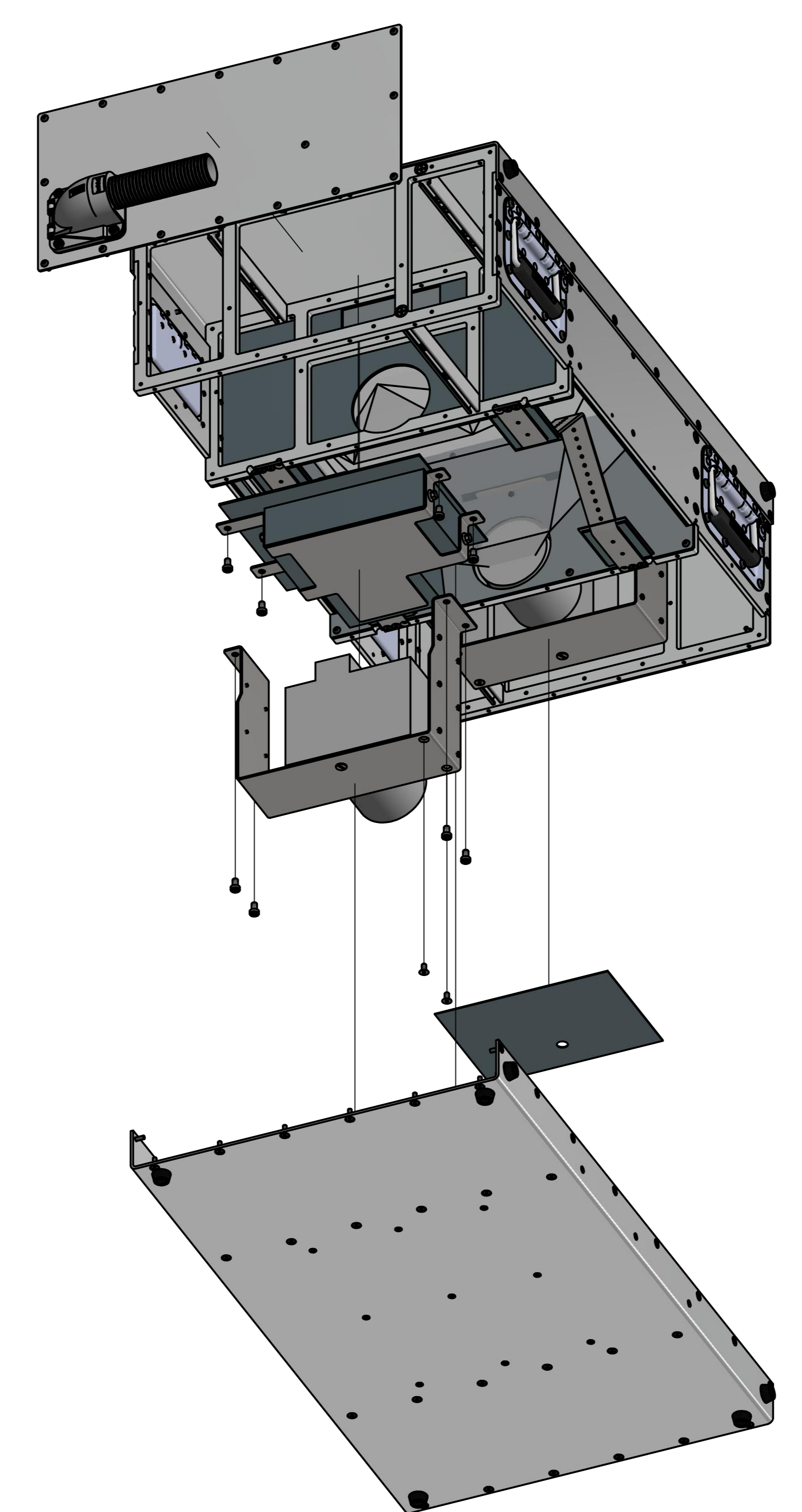
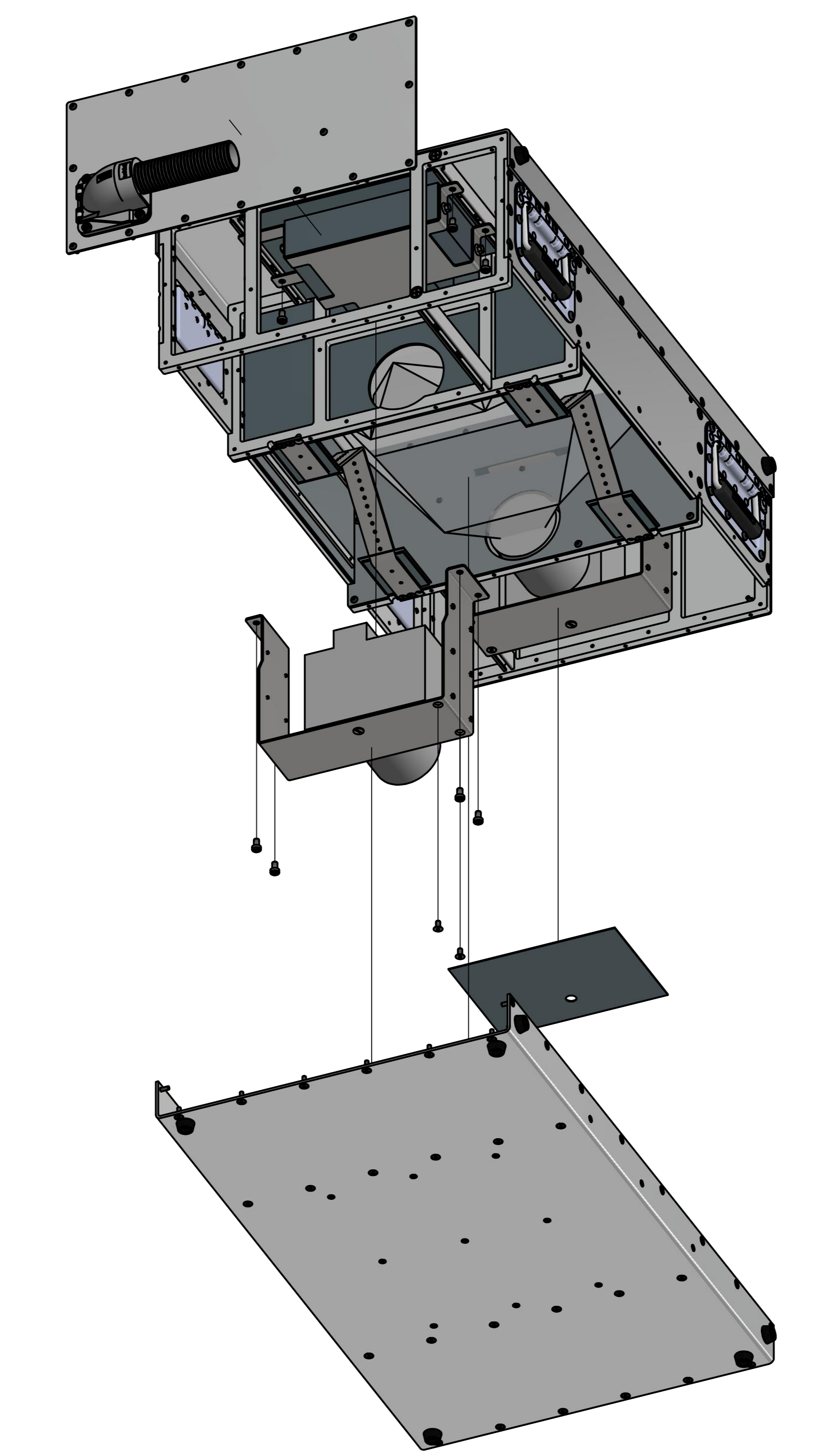
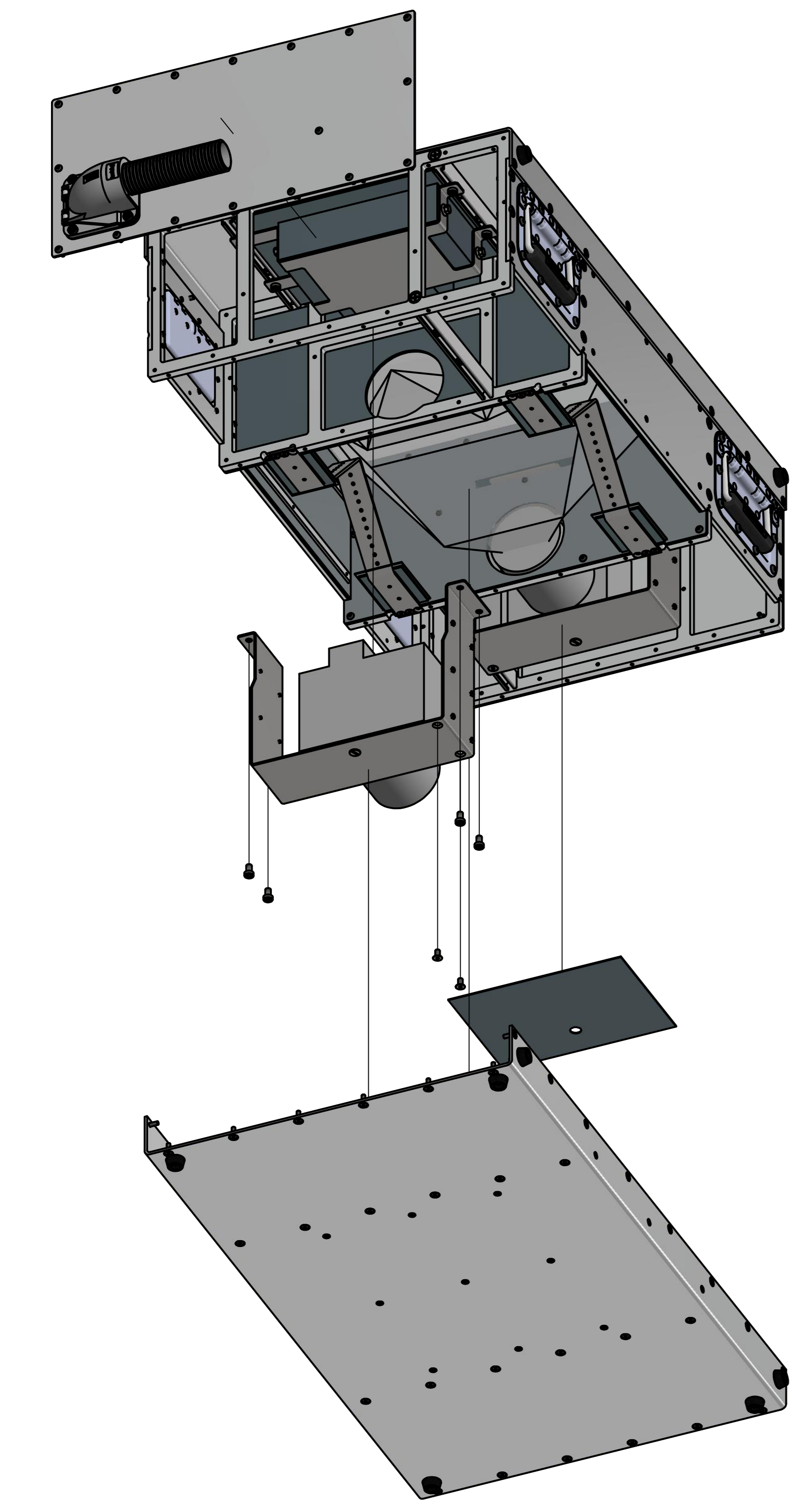
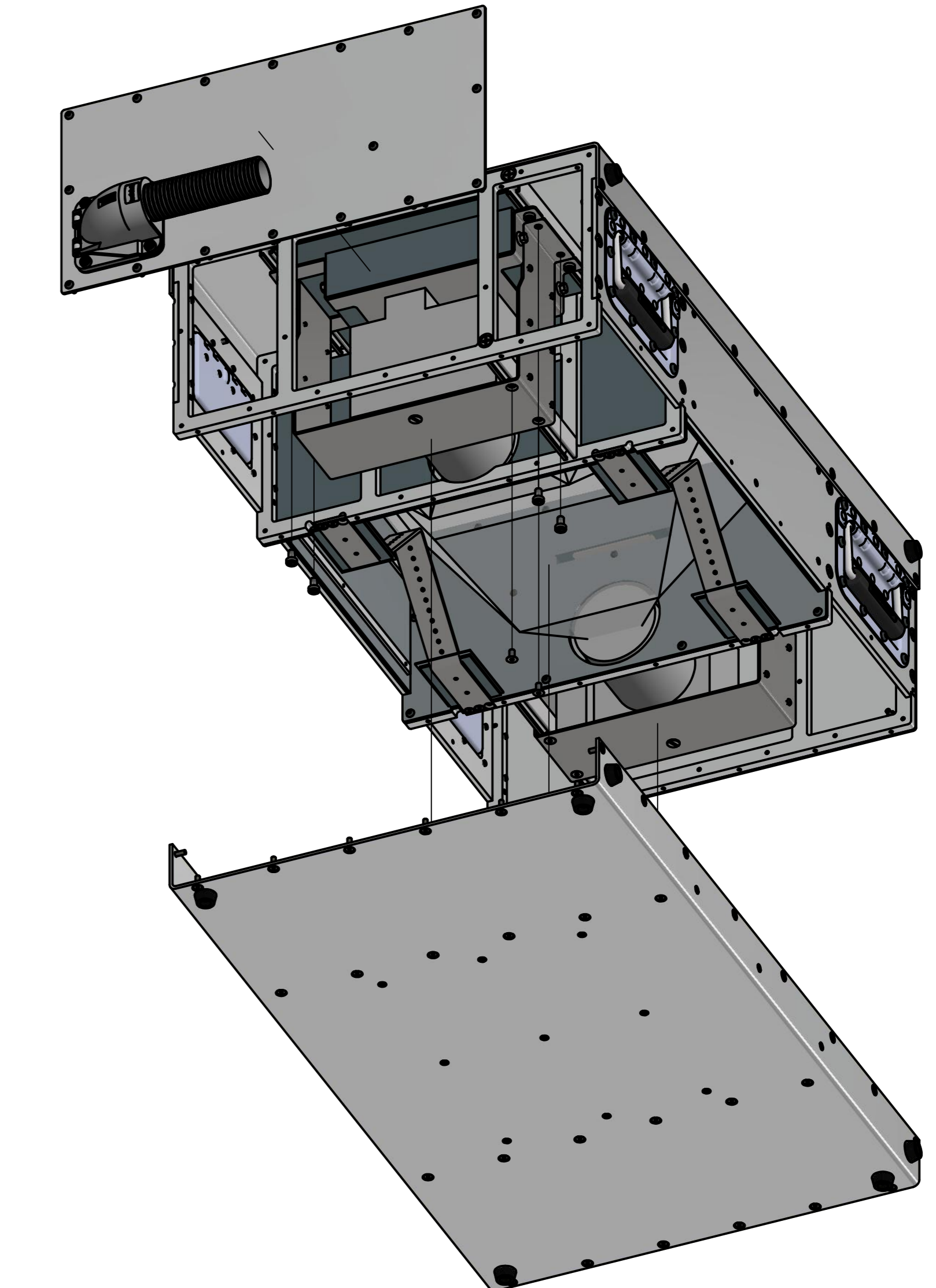
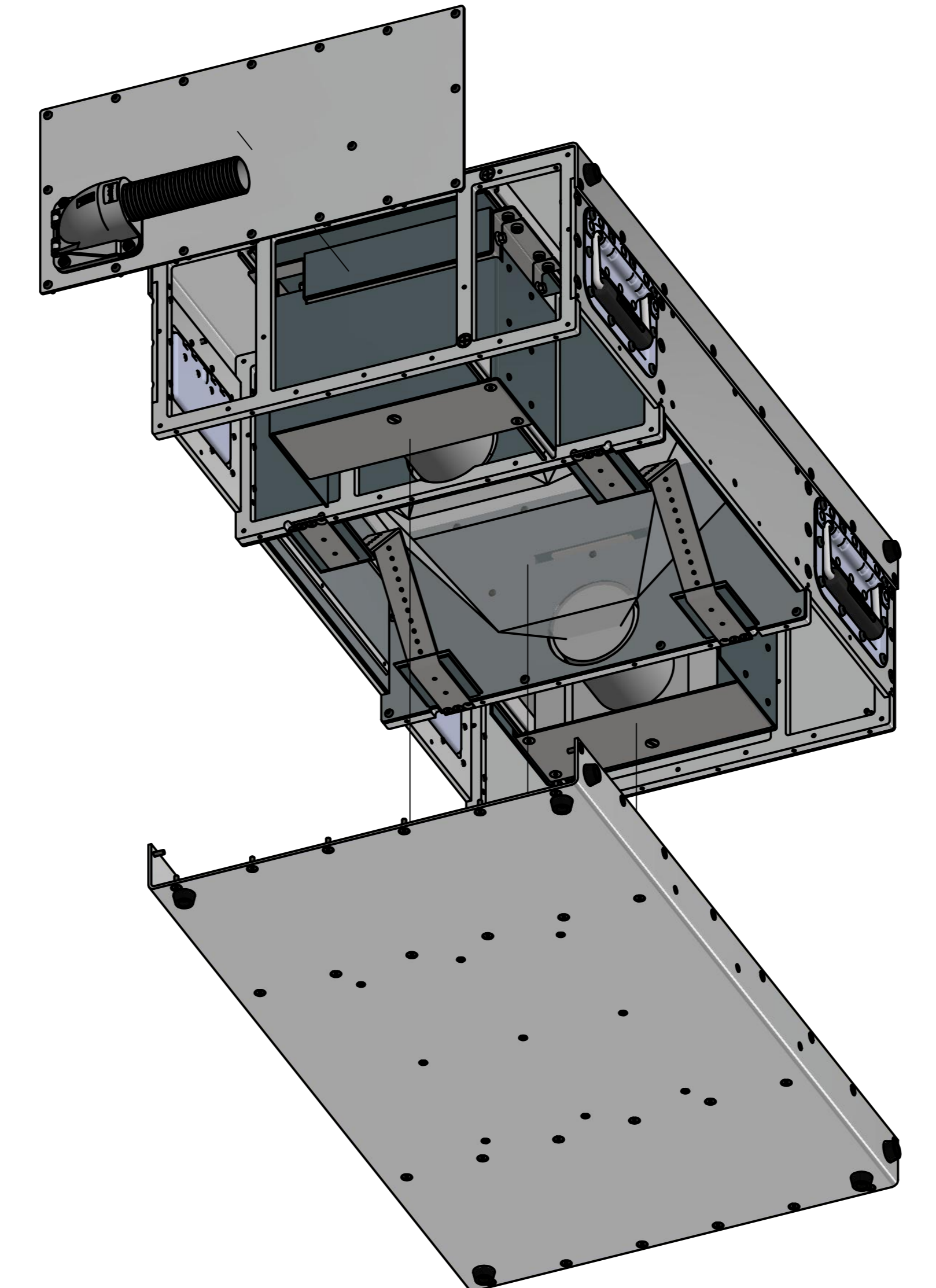
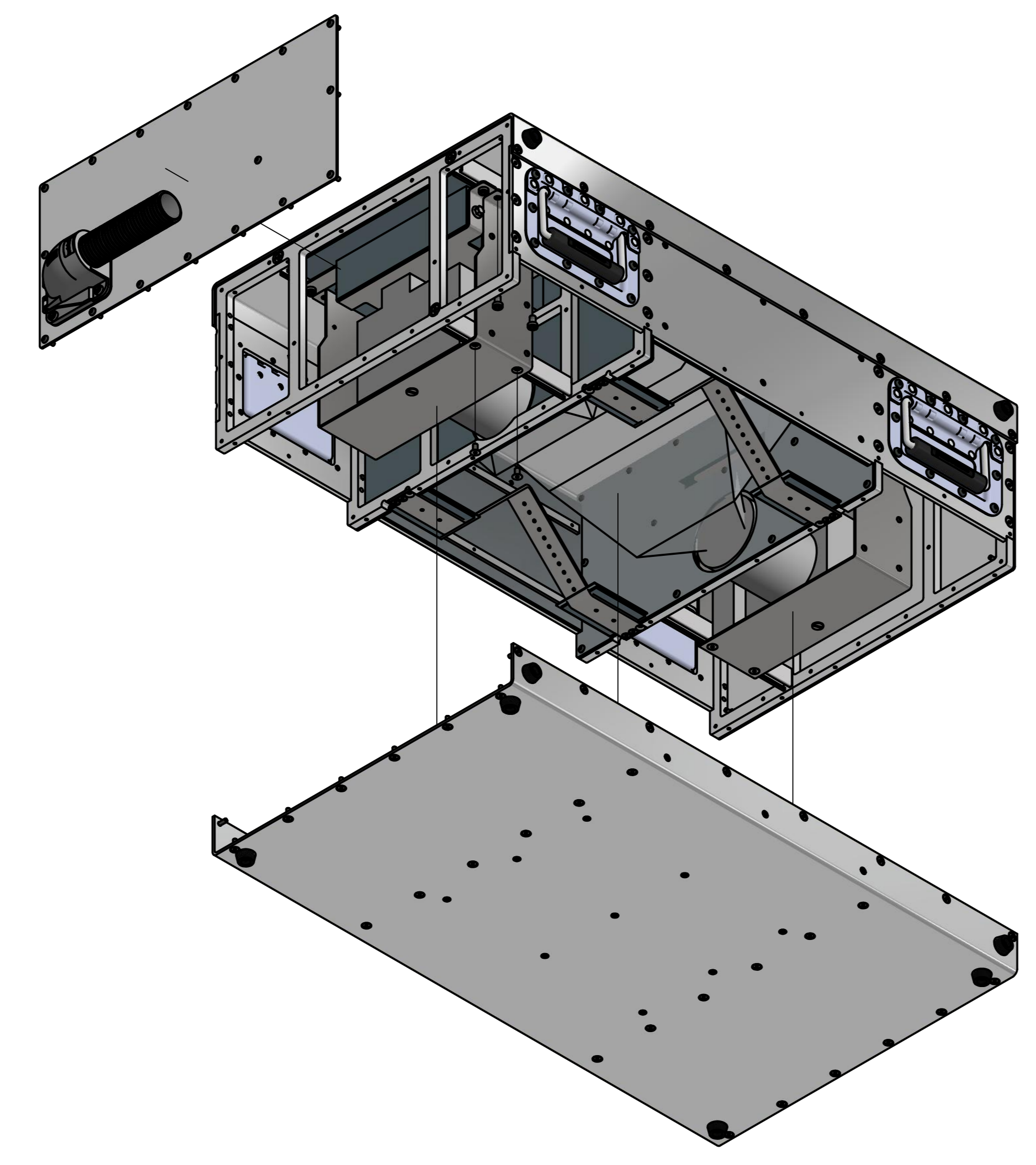
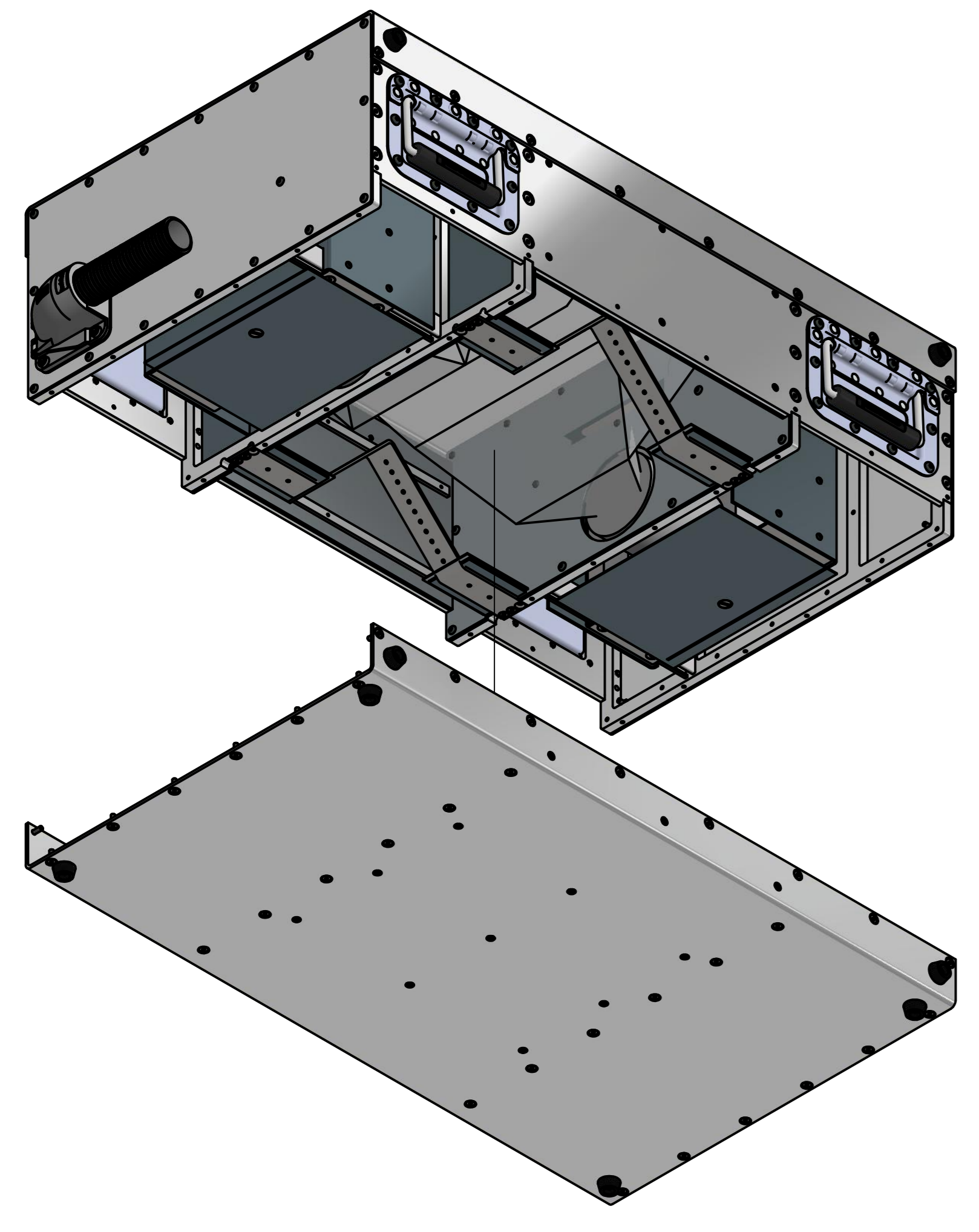
A-A (1:2)



zdjęta pokrywa górna (1:2)



LISTA CZĘŚCI			
POZYCJA	ILOŚĆ	NUMER CZĘŚCI	OPIS
1	1	SMOC-LED-3040-01-00	Korpus
2	2	SMOC-LED-3040-02-00	Oslona ołowiana nad aparat
3	2	SMOC-LED-3040-03-00	Aparat z uchwytem i osłoną boczną
4	1	SMOC-LED-3040-06-00	Pokrywa górna
5	1	SMOC-LED-3040-04-00	Pokrywa boczna
6	1	SMOC-LED-3040-05-00	Pokrywa boczna z przepustem kablowym
7	1	SMOC-LED-3040-07-00	Pokrywa dolna
Zaprojektowany przez		Sprawdzony przez	Zatwierdzony przez
WojciechowskiM			
		Data	Data
		04.05.2020	
SMOC-LED-3040-00-00			Wydruk
			Arkusze
			2 / 3



Zaprojektowany przez WojciechowskiM	Sprawdzony przez	Zatwierdzony przez	Data	Data	
			04.05.2020		
SMOC-LED-3040-00-00				Wydanie	Arkusze
				3 / 3	