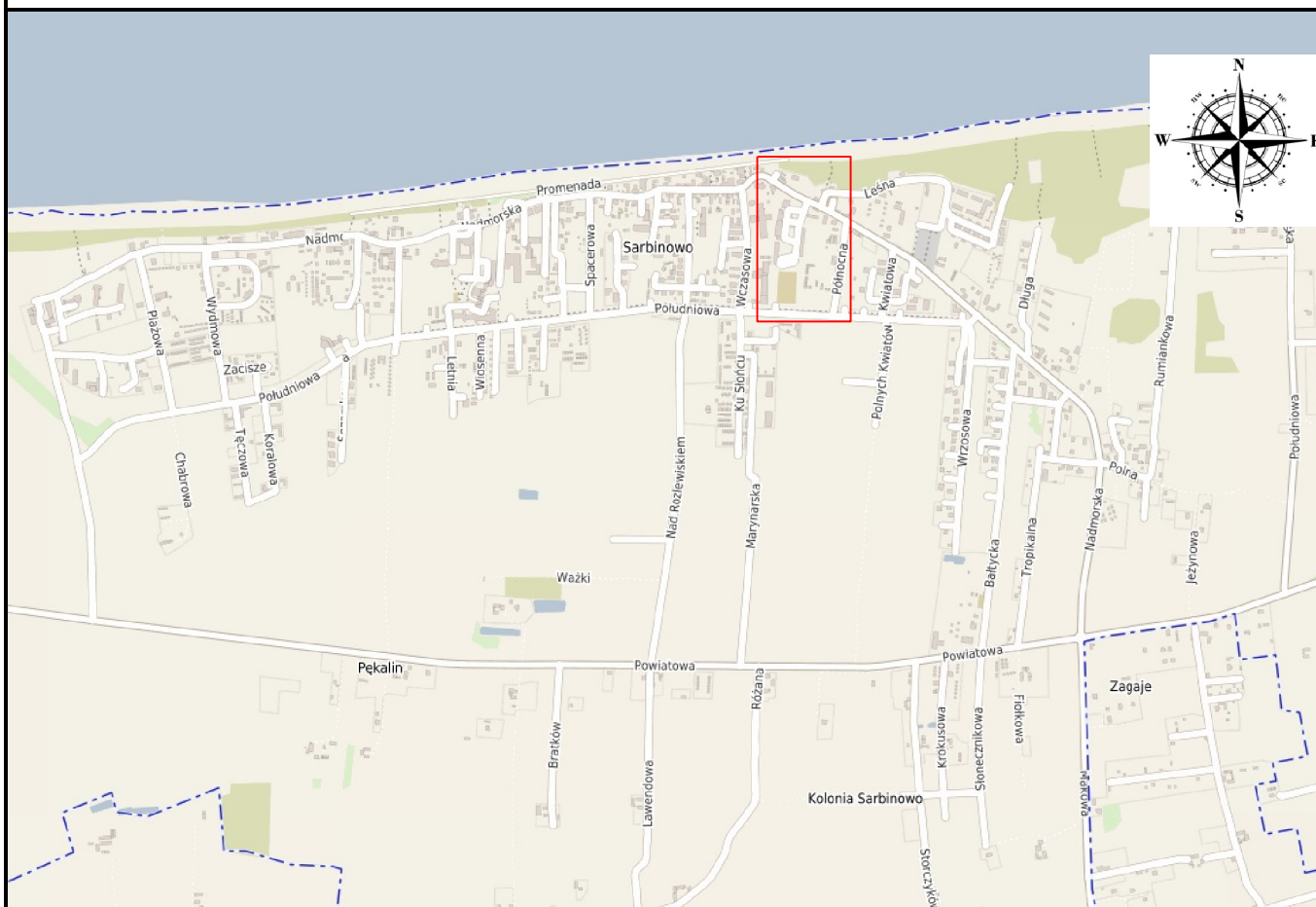


PLAN ORIENTACYJNY



LEGENDA

PROJEKTOWANE:

- Lokalizacja projektowanej inwestycji

Inwestor	 <div>POLITECHNIKA WARSZAWSKA PLAC POLITECHNIKI 1, 00-661 WARSZAWA</div>				
Jednostka projektowa	 <div>INTRAKT ANDRZEJ DRZAZGOWSKI UL. OGRODOWA 5B LOK. 10, 05-120 LEGIONOWO</div>				
Nazwa opracowania	PROJEKT TECHNICZNY				
Tytuł opracowania	BUDOWA I PRZEBUDOWA DROGI POŻAROWEJ DO BUDYNKU WIELOFUNKCYJNEGO "B" WRAZ Z INFRASTRUKTURĄ W OŚRODKU WYPOCZYNKOWYM W SARBINOWIE PRZY UL. NADMORSKIEJ 15				
Lokalizacja	Ulica Nadmorska 15 w Sarbinowie, dz. nr ewid. 375, 383/8, obr. 0012 (Sarbinowo) jedn. ewid. 320905_5 Gmina Mielno				
Branża	DROGOWA				
Nazwa rysunku	PLAN ORIENTACYJNY				
Data opracowania	26 lipiec 2023 r.	Skala	1:20 000	Numer rysunku	0601
Stanowisko	Imię i nazwisko		Branża i numer uprawnień		Podpis
Projektant	inż. Andrzej Drzazgowski		Drogowa upr. bud. MAZ/0025/ZOOD/13		
Sprawdzający	mgr inż. Damian Bucior		Drogowa upr. bud. LUB/0064/PBD/20		