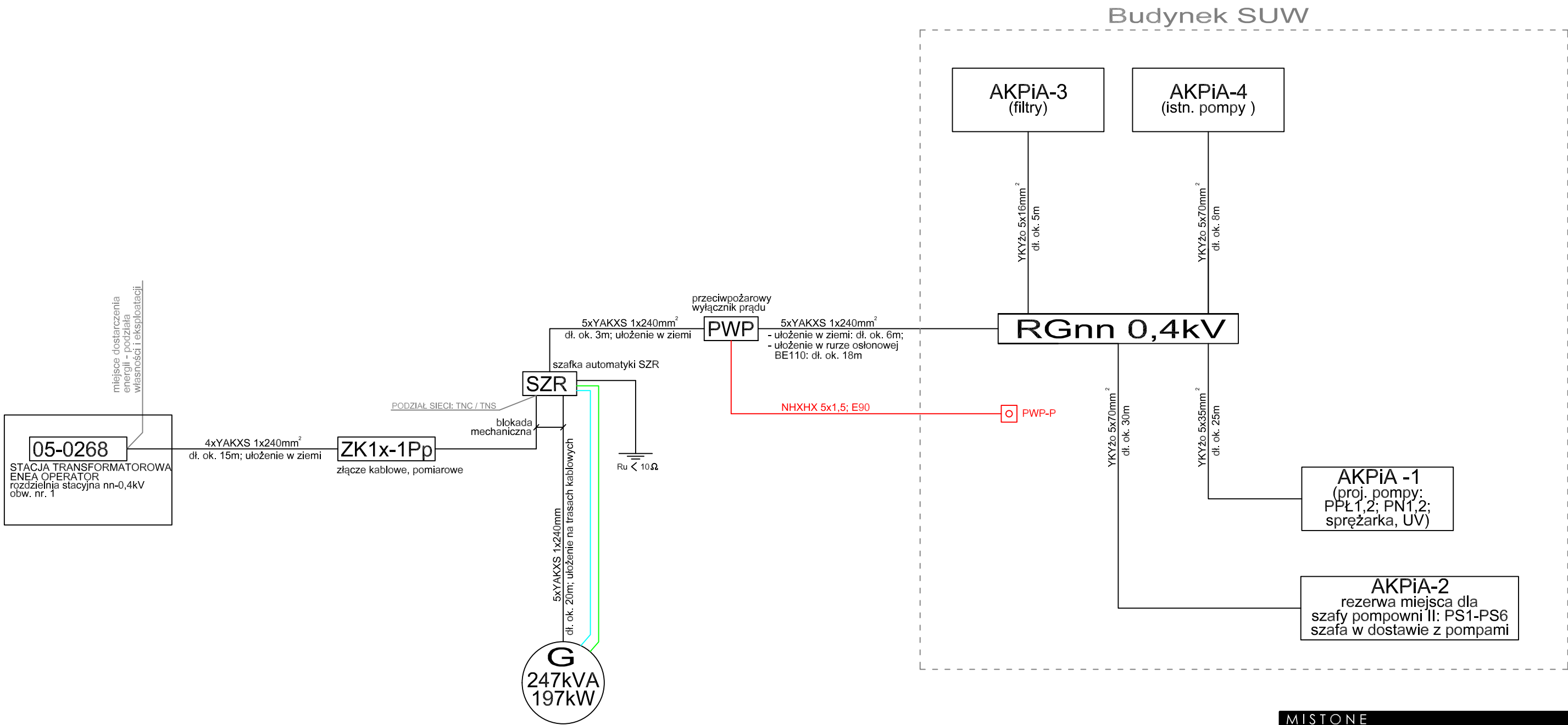


BLOKOWY SCHEMAT ZASILANIA nn 0,4kV



MISTONE Biuro Projektowe		
Inwestor:	Gmina Poniec ul. Rynek 24, 64-125 Poniec	
Adres obiektu	działka nr ewid. 281/1, Drzewce, obręb Drzewce, gmina Poniec, powiat gostyński	
Tytuł projektu	PRZEBUDOWA I MODERNIZACJA SUW W DRZEWCAH WRAZ Z BUDOWĄ NOWEGO ZBIORNIKA RETENCYJNEGO ORAZ WYMIANĄ ZBIORNIKA WÓD POŁĄCZNYCH	
Branża	PROJEKT TECHNICZNY/ELEKTRYKA	
Faza		
Projektant mgr inż. Adam Samson upr. bud. WKP/0197/PWCE/13		
Sprawdzający mgr inż. Łukasz Matuszewski upr. bud. WKP/0175/PWCE/12		
Zespół Projektowy		
Obiekt	BUDYNEK STACJI UZDATNIANIA WODY	
Temat rysunku	BLOKOWY SCHEMAT ZASILANIA	
Skala	-:-	Data 23.01.2023
		PT-W E 003