

Droga gminna, Nawojowa

Data: 11.10.2019
Edytor:



Edytor
Telefon
faks
e-Mail

Spis treści

Droga gminna, Nawojowa

Strona tytułowa projektu	1
Spis treści	2

Ulica 1

Dane planowania	3
Lista opraw	4
Wyniki szczegółowe	5
3D Rendering	6
Przedstawienie nieprawidłowych kolorów	7

Pola oszacowania

Pole oszacowania Jezdnia 1

Izolinie (E)	8
--------------	---



Edytor
Telefon
faks
e-Mail

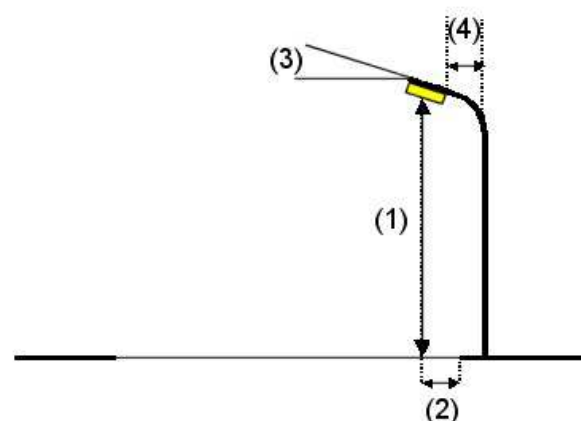
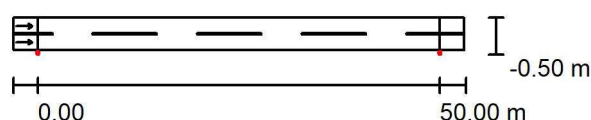
Ulica 1 / Dane planowania

Profil ulicy

Jezdnia 1 (Szerokość: 4.000 m, Liczba pasów jezdni: 2, Nawierzchnia: R3, q0: 0.070)

Współczynnik konserwacji: 0.80

Rozmieszczenia opraw



Oprawa: SCHREDER TECEO S / 5244 / 16 LEDs 860mA NW / 409012
Strumień świetlny (Oprawa): 5138 lm
Strumień świetlny (Lampy): 6237 lm
Moc opraw: 45.0 W
Rozmieszczenie: jednostronnie na dole
Odstęp słupa: 50.000 m
Wysokość montażu (1): 10.000 m
Wysokość punktu świetlnego: 10.065 m
Nawis (2): -0.215 m
Nachylenie wysięgnika (3): 5.0 °
Długość wysięgnika (4): 1.500 m

Wartości maksymalne mocy oświetleniowej
przy 70°: 570 cd/klm
przy 80°: 220 cd/klm
przy 90°: 2.72 cd/klm
W każdym kierunku tworzącym podany kąt z dolną linią pionową przy
zainstalowanym i gotowym do użytku oświetleniu.
Żadna moc oświetleniowa powyżej 95°.
Rozmieszczenie spełnia wymagania klasy indeksu
oślepiania D.4.



Edytor
Telefon
faks
e-Mail

Ulica 1 / Lista opraw

SCHREDER TECEO S / 5244 / 16 LEDs 860mA
NW / 409012

Numer artykułu:

Strumień świetlny (Oprawa): 5138 lm

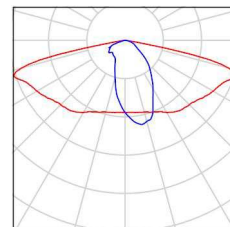
Strumień świetlny (Lampy): 6237 lm

Moc opraw: 45.0 W

Klasyfikacja oświetleń CIE: 100

Kod Flux CIE: 44 76 96 100 82

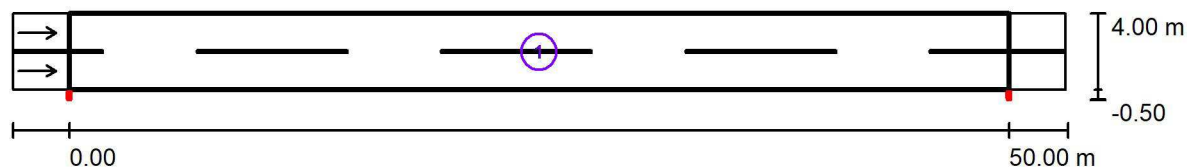
Wyposażenie: 1 x 16 LEDs 860mA NW (Czynnik korekcyjny 1.000).





Edytor
Telefon
faks
e-Mail

Ulica 1 / Wyniki szczegółowe



Współczynnik konserwacji: 0.80

Skala 1:401

Lista pól oszacowania

- 1 Pole oszacowania Jezdnia 1
Długość: 50.000 m, Szerokość: 4.000 m
Siatka: 17 x 6 Punkty
Przynależne elementy uliczne: Jezdnia 1.
Nawierzchnia: R3, q0: 0.070
Wybrana klasa oświetleniowa: ME5

(Wszystkie wymagania fotometryczne zostały spełnione.)

Wartości rzeczywiste według obliczenia:

Wartości zadane według klasy:

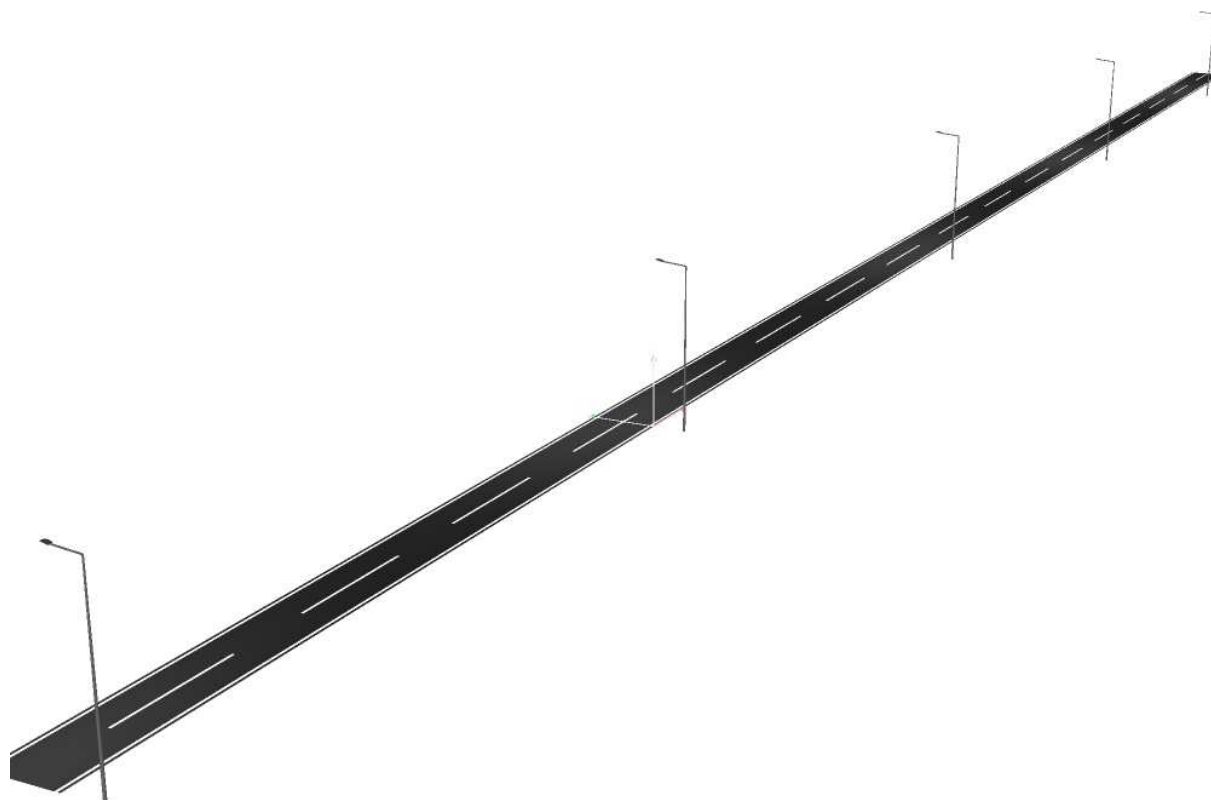
Spełnione/nie spełnione:

L_m [cd/m ²]	U0	UI	TI [%]	SR
0.55	0.65	0.69	9	0.71
≥ 0.50	≥ 0.35	≥ 0.40	≤ 15	≥ 0.50
✓	✓	✓	✓	✓



Edytor
Telefon
faks
e-Mail

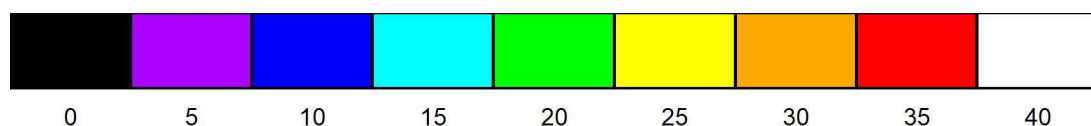
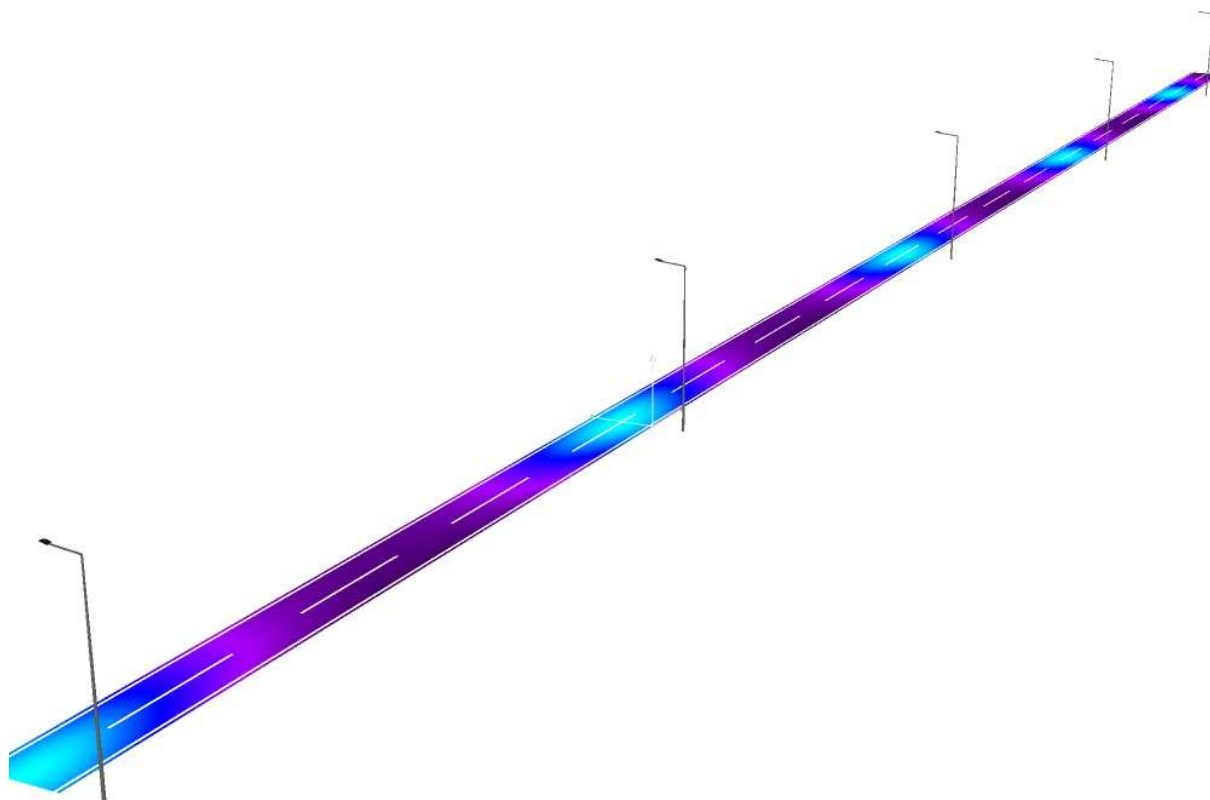
Ulica 1 / 3D Rendering





Edytor
Telefon
faks
e-Mail

Ulica 1 / Przedstawienie nieprawidłowych kolorów

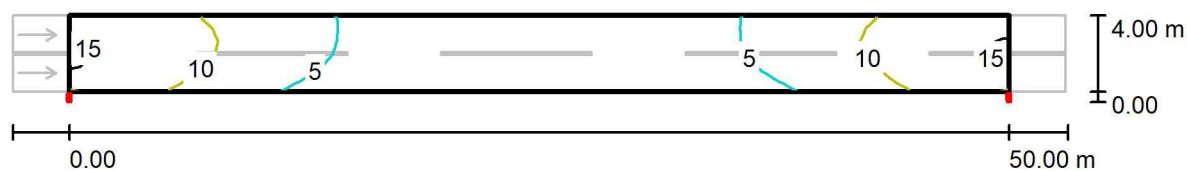


lx



Edytor
Telefon
faks
e-Mail

Ulica 1 / Pole oszacowania Jezdnia 1 / Izolinie (E)



Wartości Lux, Skala 1 : 401

Siatka: 17 x 6 Punkty

E_m [lx]
6.97

E_{min} [lx]
2.05

E_{max} [lx]
15

E_{min} / E_m
0.294

E_{min} / E_{max}
0.137