

# Uproszczony Projekt Remontu Drogi Gminnej

**OBIEKT:** Remont drogi gminnej nr 290960K „Królowa Polska – Pazganówka” w miejscowości Królowa Polska w km 0+0,00 do 0+984,00

**ADRES :** dz. ewid nr 450 ciąg drogi gminnej w m. Królowa Polska  
Gmina Kamionka Wielka DG nr 290960 K długość 984,00 mb

**BRANŻA :** Drogi

**OPRACOWANIE :** Remont drogi gminnej nr nr 290960K  
w km 0+0,00 do 0+984,00

**INWESTOR :** Gmina Kamionka Wielka  
33-334 Kamionka Wielka 5

**KATEGORIA OBIEKTU BUDOWLANEGO :** XXV

**PROJEKTANT :** mgr inż. Adam Konicki

mgr inż. Adam Konicki  
uprawnienia budowlane do projektowania  
i kierowania robotami budowlanymi  
bez ograniczeń w specjalności drogowej  
Nr MAP/0011/PWOD/11

**MOGILNO:** Lipiec 2021 r.

**EGZ. NR 4**

## **OPRACOWANIE ZAWIERA:**

1. Opis techniczny
2. Część rysunkowa:
  1. Orientacja
  2. Plan zagospodarowania terenu
  3. Przekrój typowy przepustu  $\phi$  400 mm
  4. Przekrój typowy przepustu  $\phi$  800 mm
  5. Przekroje poprzeczne typowe jezdni

## OPIS TECHNICZNY

do Projektu pn. Remontu drogi gminnej nr 290960K w km 0+0,00 do 0+984,00 w m.  
Królówka Polska długość 984 mb.

### **1. Projekt remontu drogi gminnej**

Niniejszy projekt zakłada wykonanie remontu drogi gminnej na długości 984,00 mb z zastosowaniem materiałów innych niż istniejące, poprawiających odwodnienie, parametry przeciw-poślizgowe oraz wytrzymałościowe nawierzchni poprawę połączeń z odcinkami dróg gminnych wraz z dopasowaniem do istniejących zjazdów. Przebieg drogi gminnej nawiązano sytuacyjnie do przebiegów istniejących dróg wewnętrznych zlokalizowanych w miejscowości Królówka Polska i w całości lokuje się w pasie drogowym Drogi Gminnej 290960 K, klasy D. Początek remontu drogi lokuje się 0+0,00 mb przy skrzyżowaniu z DP 1576 K „Nowy Sącz – Florynka”. Remont nawierzchni przyczynie się do poprawy bezpieczeństwa i parametrów użytkowych nawierzchni drogi gminnej. Koniec remontu drogi gminnej w km 0+984,00. Istniejąca jezdnia posiada szerokość zmienną od 3,0 do 3,5 m a pobocza mają szerokość od 0,20 do 0,40 m. Remont zakłada oprócz wykonania nawierzchni jezdni, poboczy gruntowych z kruszywa łamanego skropionego 3 krotnie emulsją i grysami, poprawę odwodnienia jezdni – wyprofilowanie spadków poprzecznych jezdni i poboczy gwarantujących spływ wód opadowych i roztopowych do rowów przydrożnych/korytek oraz remont dwóch przepustów pod drogą o średnicy 800 mm. Pochylenie podłużne niwelety nie przekracza wartości dopuszczalnych.

Na jezdni - w miejscach przełomów w ciągu drogi gminnej należy wykonać wzmocnienie konstrukcji poprzez wykonanie warstwy wyrównawczej/wiążącej AC 16 W gr. 5 cm i warstwy ścieralnej z betonu asfaltowego AC 11 S gr. 5 cm wykonanej na skropionej warstwie szczepnej z emulsji asfaltowej.

Istniejące skrzyżowanie z drogą gminną oraz powiatową i zjazdy prowadzące do przyległych działek pozostaną na tej samej wysokości - nawiązanie zostaną do nowych warstw asfaltowych nastąpi na szerokości pobocza i w obrębie poboczy asfaltem - zjazdy z kruszywa, zjazdy kostki brukowej betonowej odtworzone z kostki a skrzyżowania i zjazdy z asfaltu nawiązane z nowego asfaltu - mieszankami AC. Remont nawierzchni skrzyżowań i zjazdów wykonana będzie w granicach działki i pasa drogowego w ramach remontu DG.

Spadek poprzeczny jezdni wynosi 2,0 % w kierunku rowów, pobocza będą miały spadek 4-6%.

Remont obejmują ciąg drogi gminnej a wszystkie roboty ujęte w niniejszym

opracowaniu zlokalizowane są w obrębie istniejącego pasa drogowego tj. wskazanych działek drogowych.

### **3. Konstrukcja nawierzchni**

Nawierzchnie: jezdni zaprojektowano z wykorzystaniem istniejącej nawierzchni jako podbudowy. Dla jezdni przyjęto następującą konstrukcję nawierzchni:

a/ jezdnia

-w-wa ścieralna AC 11 S - gr. 5 cm

-w-wa wiążąca/wyrównawcza AC 16 W - gr. 5 cm

b/ pobocza

-kruszywo łamane 0-63 mm stabilizowana mechanicznie - gr. 10-25 cm.

-kruszywo łamane skropione emulsją i grysami 3-krotne

### **4. Odwodnienie**

Odwodnienie jezdni, zapewniono zakładając odpowiednie spadki podłużne i poprzeczne, umożliwiające spływ wód opadowych na przyległy teren, do istniejących remontowanych korytek i rowów. Ilość prowadzonych wód opadowych i charakterystyka spływu nie ulega zmianie. Powierzchnia zlewni nie ulega zmianie.

### **5. Uzbrojenie**

W rejonie remontowanej jezdni brak jest sieci które kolidują z planowanym zakresem prac.

### **6. Zasady prowadzenia robót w pasie drogowym**

Przy prowadzeniu robót związanych z wykonaniem nawierzchni asfaltowej należy:

- przestrzegać zasad BHP
- wykonać oznakowanie prac i zabezpieczenie robót i ruchu zgodnie z Instrukcją Oznakowania oraz Projektem czasowej zmiany organizacji ruchu.
- plan BIOZ w biurze kierownika budowy

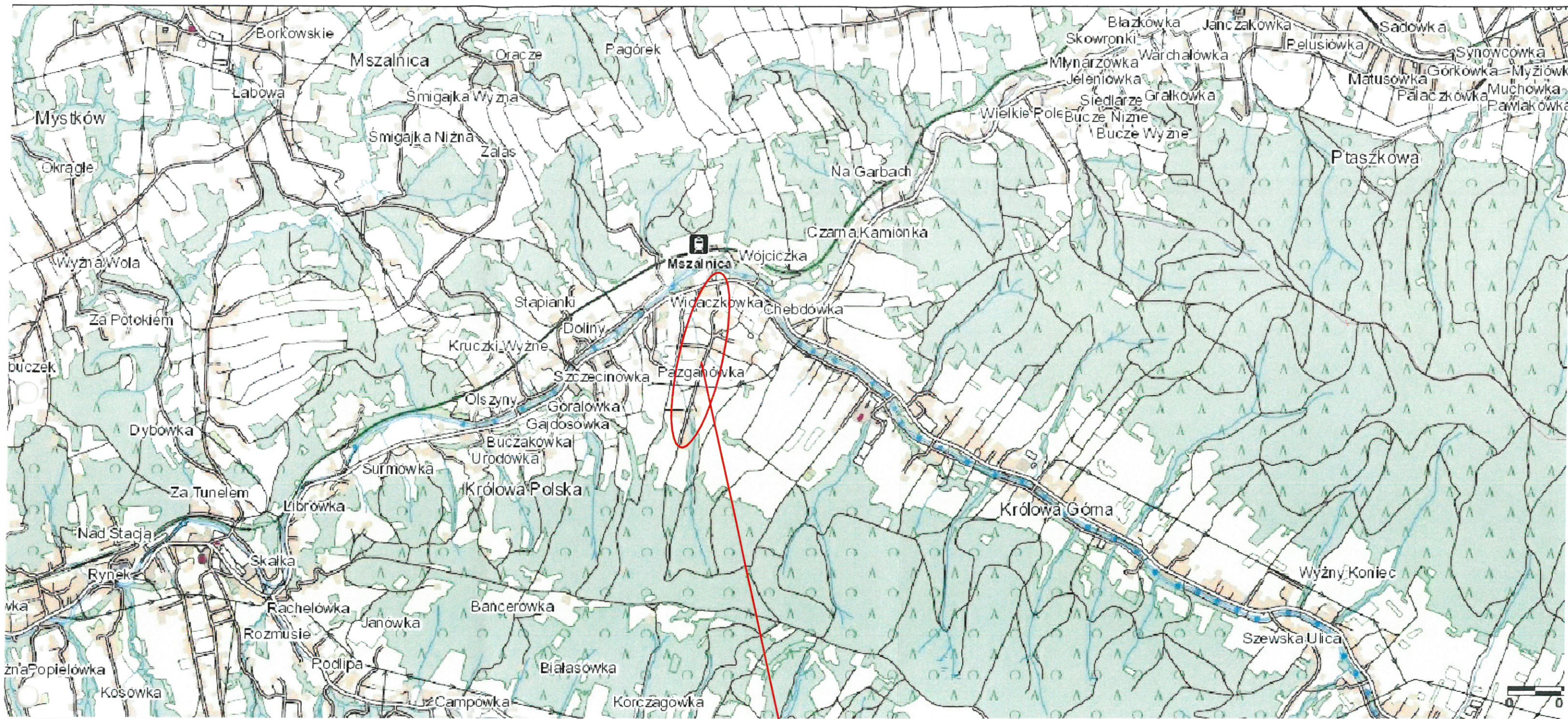
### **Opracował:**

mgr inż. Adam Konicki  
uprawnienia budowlane do projektowania  
i kierowania robotami budowlanymi  
bez ograniczeń w specjalności drogowej  
Nr MAP/0011/PWOD/11



Lp.	Podstawa	Opis i wyliczenia	j.m.	Poszcz	Razem
<b>Nawierzchnia remontowanej drogi gminnej</b>					
<b>1</b>		<b>Nawierzchnie</b>			
1 KNR 2-31 d.1 0103-04		Mechaniczne profilowanie i zagęszczenie podłoża pod warstwy konstrukcyjne nawierzchni w gruncie kat. I-IV 3.8*984	m <sup>2</sup>		
			m <sup>2</sup>	3739.200	
				<b>RAZEM</b>	<b>3739.200</b>
2 KNR 2-31 d.1 0311-01		Nawierzchnia z mieszanek mineralno-bitumicznych grysowo-żwirowych - warstwa wiążąca-wyrównawcza - grub.po zagęszcz. 5 cm 3.4*984	m <sup>2</sup>		
			m <sup>2</sup>	3345.600	
				<b>RAZEM</b>	<b>3345.600</b>
3 KNR AT-03 d.1 0202-02		Mechaniczne oczyszczenie i skroplenie emulsją asfaltową na zimno podbudowy lub nawierzchni betonowej/bitumicznej; zużycie emulsji 0,5 kg/m <sup>2</sup> 3.3*984	m <sup>2</sup>		
			m <sup>2</sup>	3247.200	
				<b>RAZEM</b>	<b>3247.200</b>
4 KNR 2-31 d.1 0312-05; 06		Nawierzchnia z mieszanek mineralno-bitumicznych grysowych - warstwa ścieralna asfaltowa - grub.po zagęszcz. 5 cm 3.3*984	m <sup>2</sup>		
			m <sup>2</sup>	3247.200	
				<b>RAZEM</b>	<b>3247.200</b>
<b>2</b>		<b>Pobocze</b>			
5 KNR 2-31 d.2 0114-07; 08 analogia		Pobocza z kruszywa łamanego do 31,5 mm gr. 10 cm - analogia. Pobocza z destruktu asfaltowego 0-31 - warstwa gorna o grub. po zagęszcz. 10 cm skropiona trzykrotnie emulsją i grysami 984*0.4	m <sup>2</sup>		
			m <sup>2</sup>	393.600	
				<b>RAZEM</b>	<b>393.600</b>
<b>3</b>		<b>Oznakowanie</b>			
6 KNR 2-31 d.3 0706		Oznakowanie poziome malowanie grubowarstwowe: // Linie krawędziowe pojedyncze wąskie, progi akustyczne, znak A-17 zgodnie z Projektem org. Ruchu 984*2*0.12	m <sup>2</sup>		
			m <sup>2</sup>	236.160	
				<b>RAZEM</b>	<b>236.160</b>
7 KNR 2-31 d.3 0703-02		Przymocowanie tablic znaków drogowych uzupełniających o powierzchni ponad 0.3 m <sup>2</sup> - A-7, A-6b; A-6c oraz Lustro drogowe U-18a 6	szt.		
			szt.	6.000	
				<b>RAZEM</b>	<b>6.000</b>
<b>4</b>		<b>Odwodnienie</b>			
8 KNR 2-31 d.4 0816-03		Rozebranie przepustów rurowych - rury betonowe o śr. 80 cm 16	m		
			m	16.000	
				<b>RAZEM</b>	<b>16.000</b>
9 KNR 2-31 d.4 0605-08		Przepusty rurowe pod jezdnią - rury PP/PVC SN 8 o śr. 80 cm 16	m		
			m	16.000	
				<b>RAZEM</b>	<b>16.000</b>
10 KNR 2-31 d.4 0605-05		Przepusty rurowe pod jezdnią - ścianki czołowe dla rur o śr. 80 cm 4	ściank.		
			ściank.	4.000	
				<b>RAZEM</b>	<b>4.000</b>



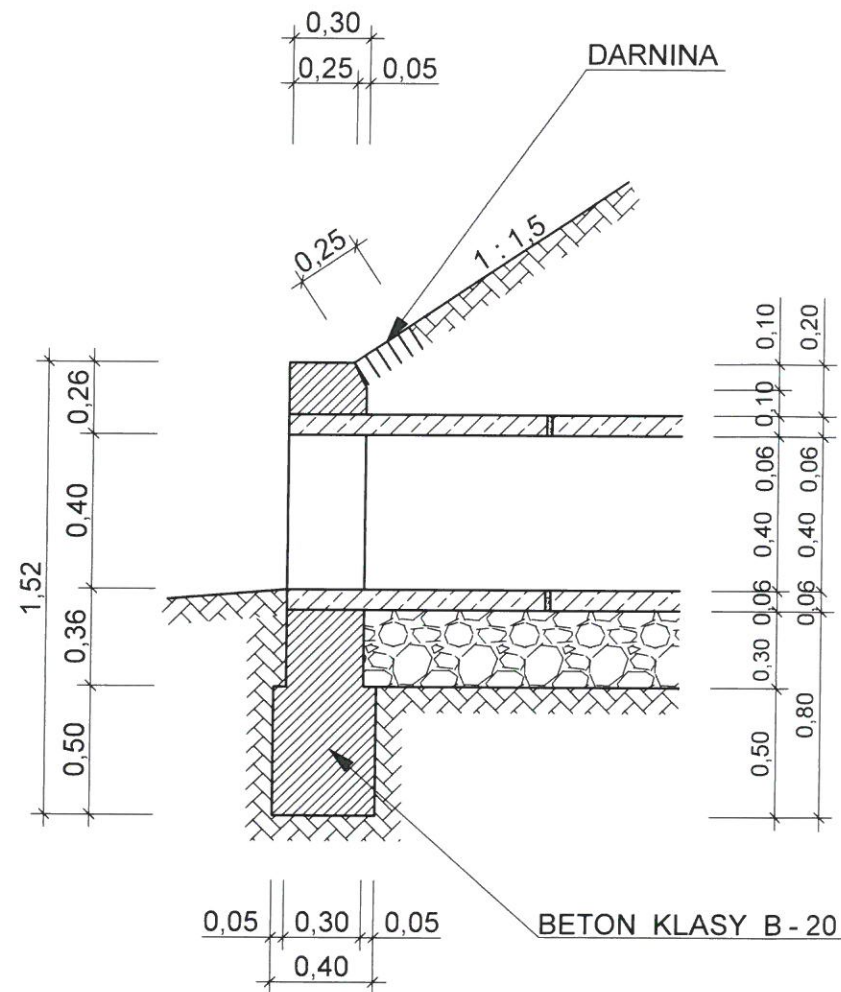


## LOKALIZACJA Remontu Drogi

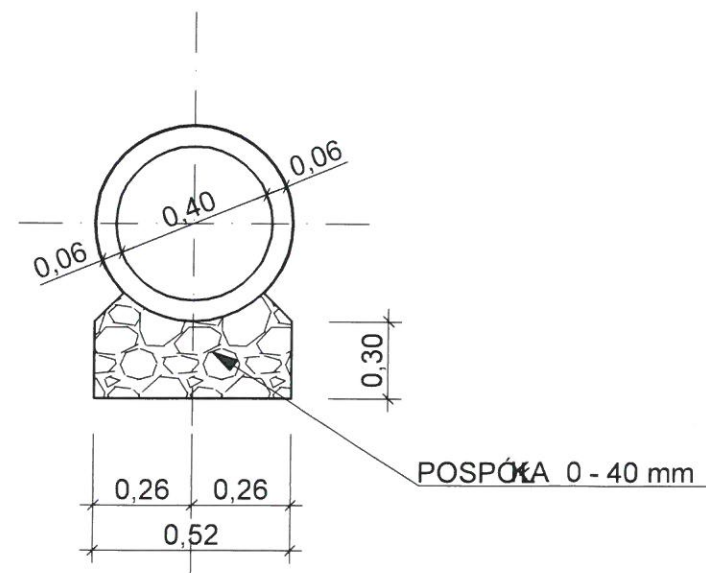
mgr inż. Adam Konicki				PROJEKTOWANIE - NADZÓR - KIEROWANIE			
33-326 MÓGILNO 234 mobile: 881-328-868							
Projektant		Stadium:		PROJEKT UPROSZCZONY			
mgr inż. Adam Konicki		Obiekt:		Remont DG nr 290960K „Pazganówka” w miejscowości Królówka Polska			
upr. budowlane do projektowania i kierowania robotami budowlanymi w specjalności drogowej nr MAP/0011/PWOD/11		Adres:		Gmina Kamionka Wielka DG 290960 K w m. Królówka Polska			
		Opracowanie:		Remont DG nr 290960K „Pazganówka” w m. Królówka Polska w km 0+0,00 do 0+984,00			
		Przedmiot rysunku:		ORIENTACJA			
Nr rej. 2/VII/2022		Data VII.2022		Skala 1 : 25000		Nr rys. 1	



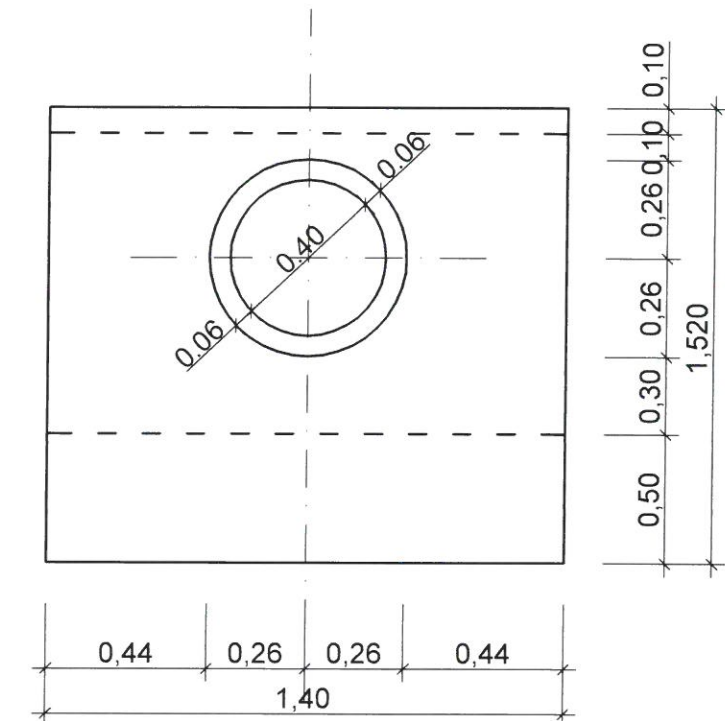
## PRZEKRÓJ POD ŁUŻNY WYLOTU



## PRZEKRÓJ POPRZECZNY

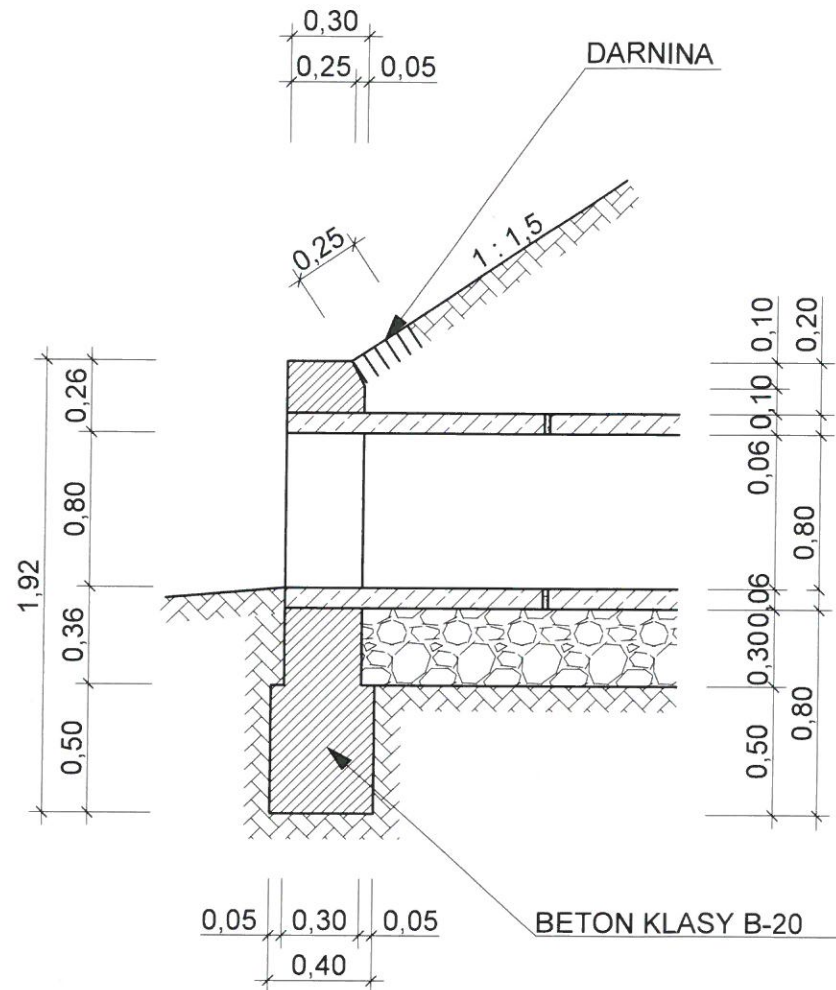


## WIDOK ŚCIANKI WLOTOWEJ - WYLOTOWEJ

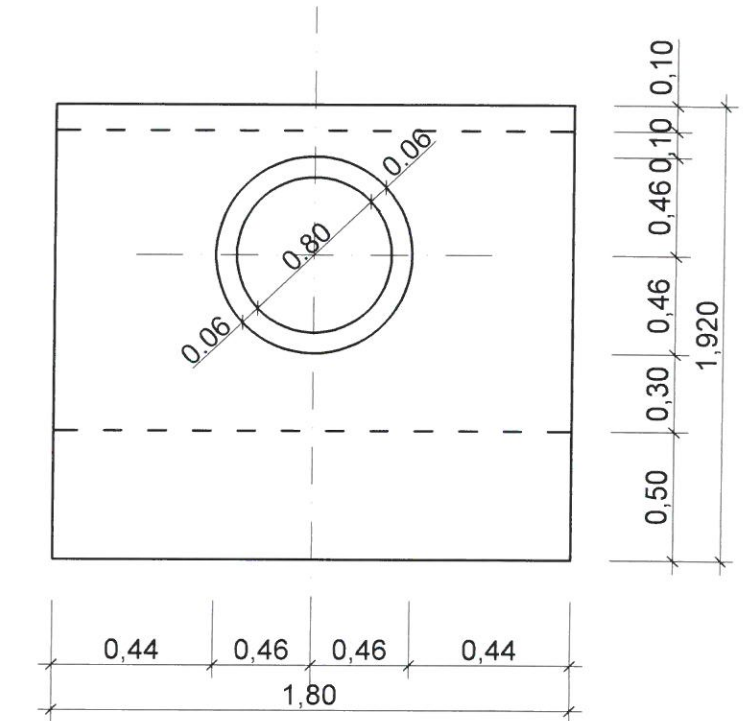


mgr inż. Adam Konicki		PROJEKTOWANIE - NADZÓR - KIEROWANIE		
33-326 MOGILNO 234 mobile: 881-328-868				
Projektant	mgr inż. Adam Konicki	Stadium:	PROJEKT UPROSZCZONY	
Obiekt:	upr. budowlane do projektowania i kierowania robotami budowlanymi w specjalności drogowej nr MAP/0011/PW00/11	Obiekt:	Remont DG nr 290960K „Pazganówka” w miejscowości Królowa Polska	
Adres:		Adres:	Gmina Kamionka Wielka DG 290960 K w m. Królowa Polska	
Opracowanie:		Opracowanie:	Remont DG nr 290960K „Pazganówka” w m. Królowa Polska w km 0+0,00 do 0+984,00	
Przedmiot rysunku:		Przedmiot rysunku:	PRZEKROJE KONSTRUKCYJNE PRZEPUSTU RUROWEGO - REMONT fi 400 mm	
Nr rej.	2/VII/2022	Data	VII.2022	Skala
				1 : 25000
				Nr rys.
				3

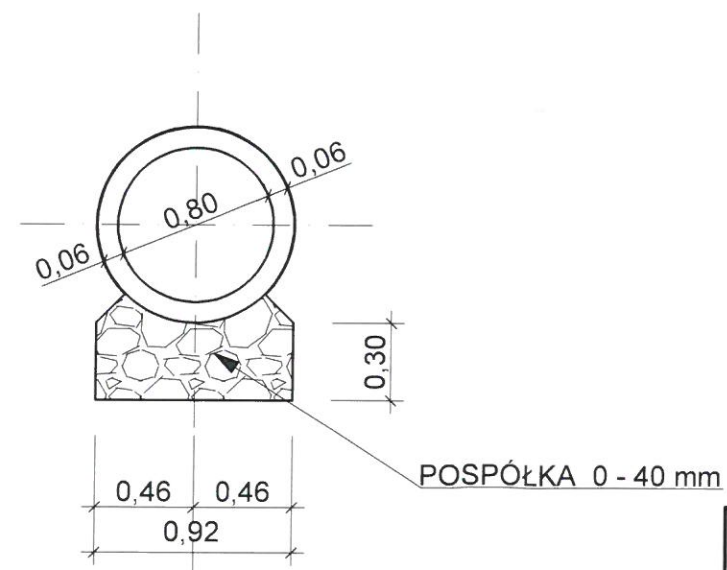
# PRZEKRÓJ PODŁUŻNY WYLOTU



WIDOK ŚCIANKI  
WLOTOWEJ - WYLOTOWEJ



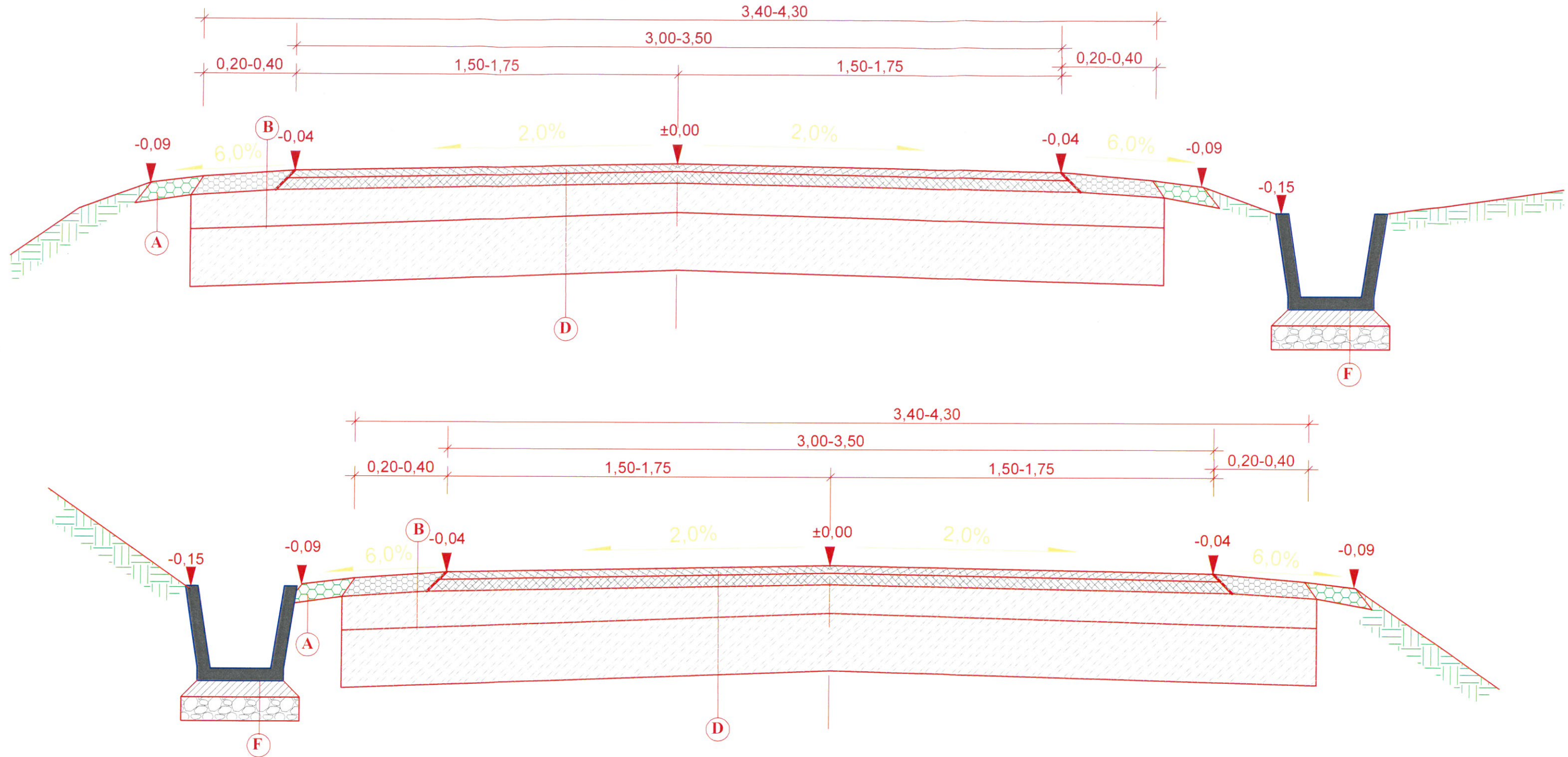
## PRZEKRÓJ POPRZECZNY



mgr inż. Adam Konicki 33-326 MOGILNO 234 mobile: 881-328-868			
PROJEKTOWANIE - NADZÓR - KIEROWANIE			
Projektant	Stadium:	PROJEKT UPROSZCZONY	
mgr inż. Adam Konicki  upr. budowlane do projektowania i kierowania robotami budowlanymi w specjalności drogowej nr MAP/0011/PWOD/11	Obiekt:	Remont DG nr 290960K „Pazganówka” w miejscowości Królowa Polska	
	Adres:	Gmina Kamionka Wielka DG 290960 K w m. Królowa Polska	
	Opracowanie:	Remont DG nr 290960K „Pazganówka” w m. Królowa Polska w km 0+0,00 do 0+984,00	
	Przedmiot rysunku:	Przekrój poprzeczny przepustu fi 800 mm - Remont pod jezdnią drogi gminnej	
	Nr rej. 2/VII/2022	Data VII.2022	Skala 1 : 25000
			Nr rys. 4



# Przekrój typowy



**A** Pobocze Gruntowe gr. warstw 11 cm  
Humus  
Podłoże Gruntowe

**D** Nawierzchnia Asfaltowa  
Warstwa ścierna AC 11 S gr. 5 cm  
Warstwa wiążąca AC 16 W gr. 5 cm  
Istniejące warstwy asfaltowe z poboczem

**B** Pobocze umocnione- gr. warstw 11 cm  
Pobocze- kruszywo łamane skropione 3 x emulsją i grysamigr. 11 cm  
Istniejąca podbudowa istn pobocze

**F** Korytko betonowe zbrojone 70x44x50x60  
Ława betonowa C16/20 gr. 8 cm  
Podbudowa z kruszywa naturalnego gr. 15 cm  
Istniejące podłoże gruntowe

mgr inż. Adam Konicki 33-326 MOGILNO 234 mobile: 881-328-868				PROJEKTOWANIE - NADZÓR - KIEROWANIE			
Projektant		Stadium:		PROJEKT UPROSZCZONY			
mgr inż. Adam Konicki		Obiekt:		Remont DG nr 290960K „Pazganówka” w miejscowości Królowa Polska			
upr. budowlane do projektowania i kierowania robotami budowlanymi w specjalności drogowej nr MAP/0011/PWOD/11		Adres:		Gmina Kamionka Wielka DG 290960 K w m. Królowa Polska			
		Opracowanie:		Remont DG nr 290960K „Pazganówka” w m. Królowa Polska w km 0+0,00 do 0+984,00			
		Przedmiot rysunku:		Przekroje Poprzeczne			
Nr rej. 2/VII/2022		Data VII.2022		Skala 1 : 100		Nr rys. 5	