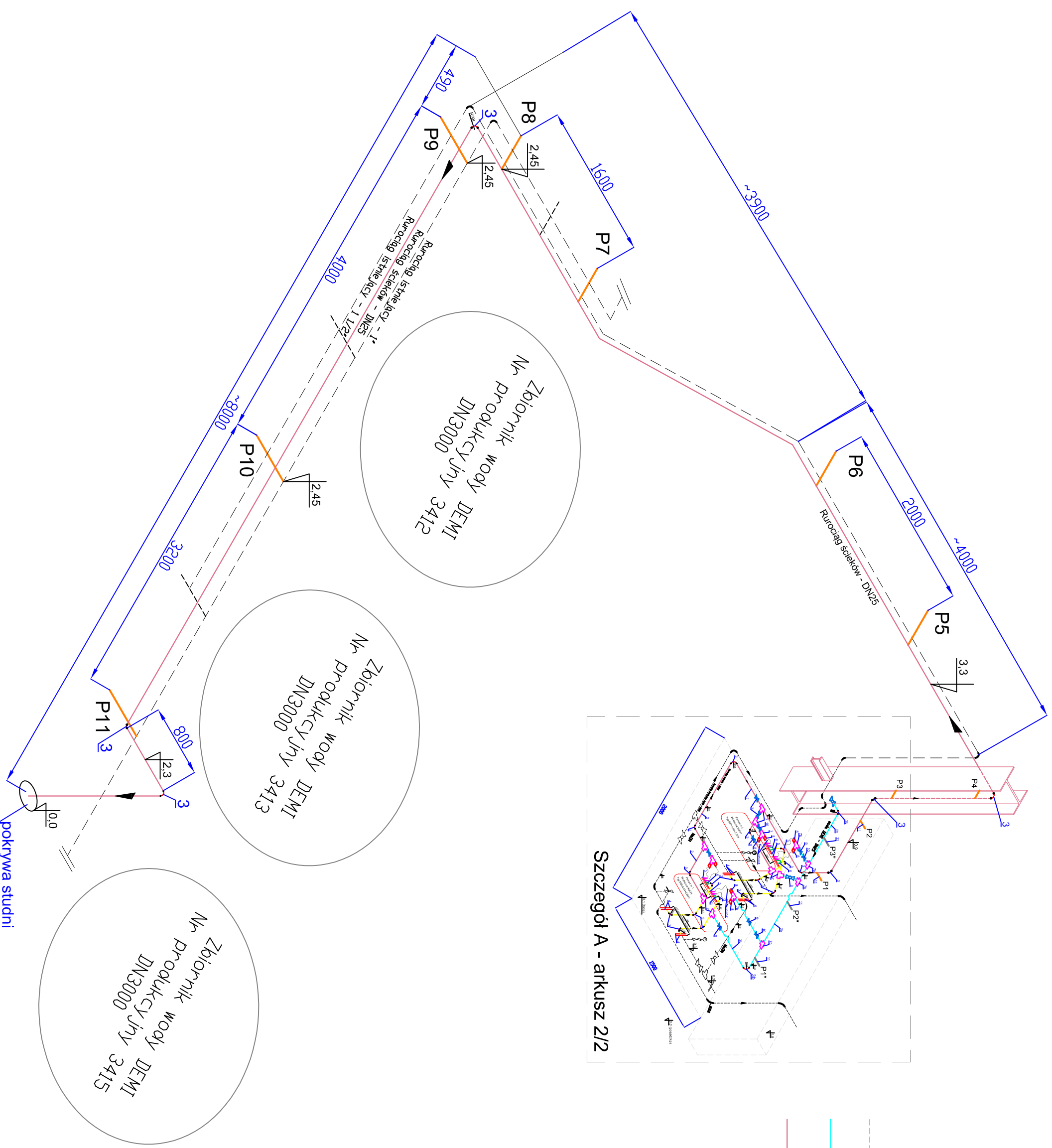
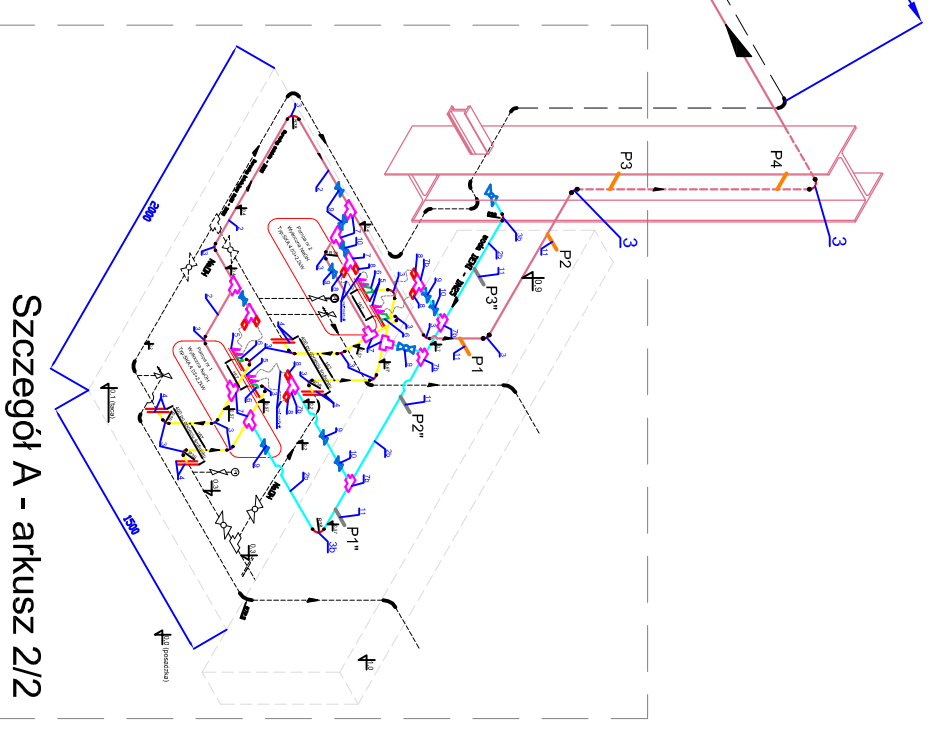


- ISTNIEJĄCY RUROCIĄG
- NOWY RUROCIĄG (woda DEMI)
- NOWY RUROCIĄG (ścieki)



Biurowie projektowe DM&Engineering w Bydgoszczy			
Projekt: Opracowanie dokumentacji technicznej wykonawczej / montażowej / uruchomieniowej ze stałą kwotą honorarijną			
Zamawiający:	PRO NATURA SP. Z O.O.	Podziałka:	1:20
Projektant:	RYSIUSZ KZEMERTRICZNY / RUROCIĄGOWNY	Forma arkusza:	A3
Data opracowania:	21.09.2015 WODY / DEMI	Nr rysunku:	DM.0005.02
Wersja:	1 / 2	Opisany przez:	mgr inż. Marcin Jurek
Wydruk:	1 / 2	Sprawdził:	mgr inż. Marcin Jurek

