

Przedsiębiorstwo Projektowo -Budowlane

MilProBud

Miłosz Sacha

33-100 Tarnów ul. Bitwy pod Monte Cassino 3 m49

tel. 792-161-755

e-mail: milprobud@gmail.com

NIP: 8733118380

REGON: 122701053



MATERIAŁY ZGŁOSZENIOWE

Dokumentacja projektowa uproszczona dla zadania pn.:

OBIEKT: Przebudowa drogi gminnej 250275K „Hektary” w km 0+000 do 0+990 w m. Dębno, Gmina Dębno

ADRES: Jednostka ewidencyjna: Dębno, obręb: Dębno,
dz. nr 1018.

INWESTOR: Gmina Dębno; Wola Dębińska 240, 32-852 Dębno

Funkcja	Imię i Nazwisko	Podpis	Data opracowania
Projektant:	inż. Miłosz Sacha Uprawnienia do proj. w specjalności inżynierskiej drogowej w ograniczonym zakresie. Upr. MAP/0028/PWOD/17		02.2022 r.



OPIS TECHNICZNY

SPIS TREŚCI:

Część opisowa

1. PRZEDMIOT PROJEKTU.....	3
2. PODSTAWA OPRACOWANIA	3
3. ZAKRES I CEL OPRACOWANIA	4
4. DOCELOWE PARAMETRY TECHNICZNE	4
5. PRACE ROZBIÓRKOWE	5
6. UKSZTAŁTOWANIE SYTUACYJNE	5
6.1 ZJAZDY	5
6.2 SKRZYŻOWANIA	5
7. UKSZTAŁTOWANIE WYSOKOŚCIOWE	5
8. PRZEKROJE TYPOWE.....	5
9. ODWODNIENIE.....	5
10. ROBOTY ZIEMNE	6
11. UZBROJENIE TERENU	6
12. OZNAKOWANIE I URZĄDZENIA BRD.....	6
13. ZIELEŃ.....	6
14. NAWIERZCHNIE DROGOWE.....	6
14.1 KATEGORIA OBCIĄŻENIA RUCHEM	6
14.2 GRUPA NOŚNOŚCI PODŁOŻA	6
14.3 ROZWIĄZANIE PROJEKTOWE.....	7
15. ZAŁĄCZNIKI.....	8
CZĘŚĆ RYSUNKOWA	9

Część rysunkowa

PROJEKT ZAGOSPODAROWANIA TERENU - 1:1000 rys. 1.

PRZEKRÓJ – 1:200 rys. 2.

1. PRZEDMIOT PROJEKTU

Przedmiotem niniejszego opracowania jest projekt dla zadania pn. „Przebudowa drogi gminnej 250275K „Hektary” w km 0+000 do 0+990 w m. Dębno, Gmina Dębno”.

Istniejący stan zagospodarowania terenu:

- Droga gminna (dz. 1018 o nr 250275K posiada klasoużytek o oznaczeniu dr tj. drogi)
- Łączna długość odcinka drogi objętego przebudową wynosi 990,00 m,
- Szerokość jezdni wynosi średnio 4,50 m, istniejąca nawierzchnia bitumiczna, zniszczona,
- Posiada przekrój drogowy,
- Odwodnienie korpusu drogowego realizowane jest do przyległego terenu,
- Przebudowa kolidującej sieci energetycznej na dz. : 1018.

2. PODSTAWA OPRACOWANIA

- Umowa zawarta pomiędzy Gminą Dębno a Wykonawcą projektu;
- Ustalenia z Inwestorem;
- Wizja w terenie.
- Uzgodnienia z zainteresowanymi instytucjami;
- Mapa pozyskana z powiatowych zasobów geodezyjnych;
- Obowiązujące normy, przepisy oraz literatura techniczna
 - Rozporządzenie Ministra Transportu i Gospodarki Morskiej z dnia 2 marca 1999 r. w sprawie warunków technicznych, jakim powinny odpowiadać drogi publiczne i ich usytuowanie. (t.j. Dz. U. z 2016 r. poz. 124).
 - Rozporządzenie Ministra Transportu i Gospodarki Morskiej z dnia 30 maja 2000 r. w sprawie warunków technicznych, jakim powinny odpowiadać drogowe obiekty inżynierskie i ich usytuowanie. (Dz. U. Nr 63, poz. 735 z późn. zm.).
 - Ustawy z dnia 7 lipca 1994 r. Prawo budowlane. (t.j. Dz. U. z 2019 r. poz. 1186 z późn. zm.),
 - Ustawa z dnia 10 kwietnia 2003 r. o szczególnych zasadach przygotowania i realizacji inwestycji w zakresie dróg publicznych. (t.j. Dz. U. z 2017 r. poz. 1496).
 - Rozporządzenie Ministra Transportu, Budownictwa i Gospodarki Morskiej z dnia 25 kwietnia 2012 r. w sprawie szczegółowego zakresu i formy projektu budowlanego. (Dz. U. poz. 462 z późn. zm.).

3. ZAKRES I CEL OPRACOWANIA

Celem opracowania jest, sporządzenie projektu dla: „Przebudowa drogi gminnej 250275K „Hektary” w km 0+000 do 0+990 w m. Dębno, Gmina Dębno”. W związku z celem wykonania opracowania, dokumentacja projektowa wykonana została w formie uproszczonej zgodnie z art. 30 ustawy Prawo budowlane (t.j. Dz. U. z 2019 r. poz. 1186 z późn. zm.) oraz z § 4 rozporządzenia Ministra Infrastruktury z dnia 2 września 2004 roku w sprawie szczegółowego zakresu i formy dokumentacji projektowej, specyfikacji technicznych wykonania i odbioru robót budowlanych oraz programu funkcjonalno-użytkowego, (j.t. Dz.U. z 2013r. poz. 1129): *„dokumentacja projektowa, służąca do opisu przedmiotu zamówienia na wykonanie robót budowlanych, dla których nie jest wymagane uzyskanie pozwolenia na budowę, składa się w szczególności z planów rysunków lub innych dokumentów umożliwiających jednoznaczne określenie rodzaju i zakresu robót budowlanych (...), przedmiaru robót (...)”*.

Celem inwestycji jest: przebudowa drogi.

Zakres robót objętych przebudową obejmuje:

- Wykonanie podbudowy jezdni i jednokierunkowej ścieżki rowerowej,
- Warstwy ścieralnej i wiążąca jezdni z masy bitumicznej,
- Nawierzchni z kostki betonowej na jednokierunkowej ścieżce rowerowej,
- Budowy pobocza,
- Budowy kanalizacji deszczowej,
- Budowy kanału technologicznego i przebudowa sieci teletechnicznej.

UWAGA! Wszelkie prace przebiegające w pobliżu istniejącego uzbrojenia terenu (rury kanalizacyjne) należy prowadzić ręcznie z zachowaniem szczególnej ostrożności i pod nadzorem pracownika – użytkownika sieci. Całość robót należy wykonać zgodnie z obowiązującymi przepisami branżowymi i BHP. Zachować normatywne odległości przykrycia infrastruktury podziemnej.

4. DOCELOWE PARAMETRY TECHNICZNE

- **Odcinek drogi:**

- Długość: 990 m
- Klasa: D 1/2
- Droga: jednopasmowa, dwukierunkowa
- Prędkość projektowa: $V_p=30$ km/h

- Przekrój: uliczny – szer. jezdni z masy bitumicznej 4,50 m,
- Nawierzchnia: masa bitumiczna,
- Kategoria obciążenia ruchem: KR I

- **Odcinek ścieżki rowerowej:**

- Długość: 990 m
- Ścieżka jednokierunkowa
- Prędkość projektowa: $V_p=30$ km/h
- Przekrój: szer. 1,50 m
- Nawierzchnia: kostka brukowa

5. PRACE ROZBIÓRKOWE

Zostaną wykonane prace rozbiórkowe związane sfrezowanej nawierzchni jezdni.

6. UKSZTAŁTOWANIE SYTUACYJNE

Układ sytuacyjno - wysokościowy projektowanej przebudowy został wymuszony przez istniejącą zagospodarowanie terenu.

6.1 Zjazdy

Na przedmiotowy odcinku występują istniejące zjazdy które zostaną przebudowane.

6.2 Skrzyżowania

Na przedmiotowym odcinku ulicy występują skrzyżowania. Wysokość nawierzchni jezdni zostanie dostosowana do istniejącej tarczy skrzyżowań.

7. UKSZTAŁTOWANIE WYSOKOŚCIOWE

Przebieg wysokościowy jezdni w nawiązaniu do istniejącej nawierzchni. Pochylenie poprzeczne projektowanych nawierzchni wynosi min 2% a podłużne nie mniej niż 0,5%.

8. PRZEKROJE TYPOWE

Jezdnia posiada przekrój jednospadkowy 2% - 6%. Szerokość jezdni wynosi średnio 4,50 m – część z masy bitumicznej.

9. ODWODNIENIE

Odwodnienie na projektowanym odcinku odbywać się będzie do istniejącej kanalizacji, która zostanie rozbudowana. Rozbudowa obejmie wykonanie kanałów kanalizacji deszczowej z rur polipropylenowych (PP) o średnicy - ϕ 300, studni kanalizacji deszczowej ϕ 1000 oraz wpustów ulicznych.

10. ROBOTY ZIEMNE

Na omawianym odcinku przewiduje się roboty ziemne w związku z wykonaniem nawierzchni oraz w związku z budową ścieżki rowerowej, kanalizacji deszczowej, kanału technologicznego i pobocza.

11. UZBROJENIE TERENU

W bezpośrednim sąsiedztwie zlokalizowana jest sieć elektryczna do przebudowy osobnym opracowaniem, kanalizacja sanitarna, sieć gazowa i wodociąg.

Wszelkie prace w pobliżu tych sieci zostaną wykonane zgodnie z wytycznymi zawartymi w uzgodnieniach z narady koordynacyjnej, które zostały załączone do niniejszego projektu.

NIE WYKLUCZA SIĘ ISTNIENIA NIEZIWENTARYZOWANYCH URZĄDZEŃ PODZIEMNYCH WSZELKIE EWENTUALNE PRACE W POBLIŻU ISTNIEJĄCEGO UZBROJENIA TERENU NALEŻY PROWADZIĆ RĘCZNIE POD NADZOREM WŁAŚCICIELI SIECI.

12. OZNAKOWANIE I URZĄDZENIA BRD

W stanie istniejącym zlokalizowany jest próg zwalniający który będzie odtworzony. Zostanie sporządzony projekt docelowej organizacji ruchu na ten cel.

13. ZIELEŃ

Wykonanie humusowania z obsianiem trawą wszystkich zniszczonych terenów zielonych podczas prac budowlanych.

14. NAWIERZCHNIE DROGOWE

14.1 Kategoria obciążenia ruchem

Przyjęto kategorię obciążenia ruchem, jako KR1.

14.2 Grupa nośności podłoża

Na terenie projektowanych robót została wykonana ocena nośności gruntu - zakwalifikowano go do grupy nośności G2 podłoża dla warunków dobrych na podstawie wyników badań z innych inwestycji, które wykonywano w pobliżu.

14.3 Rozwiązanie projektowe

Do projektowania przyjęto grupę nośności G2 podłoża dla wodnych warunków dobrych. Zgodnie z Katalogiem Typowych Konstrukcji Nawierzchni Podatnych i Półsztywnych, przyjęto konstrukcje:

➤ *Jezdnia KR1*

- Warstwa wiążąca – AC 16W - gr. 0,05 m
- Warstwa ścieralna – AC 11S - gr. 0,04 m
- Kruszywo łamane - gr. 0,25 m
- Kruszywo naturalne - gr. 0,30 m
- Krawężniki betonowe

➤ *Ścieżka rowerowa*

- nawierzchnia ścieżki, kostka betonowa - gr. 0,08 m
- podsypka cementowo-piaskowa - gr. 0,04 m
- Kruszywo łamane - gr. 0,25 m

➤ *Pobocze*

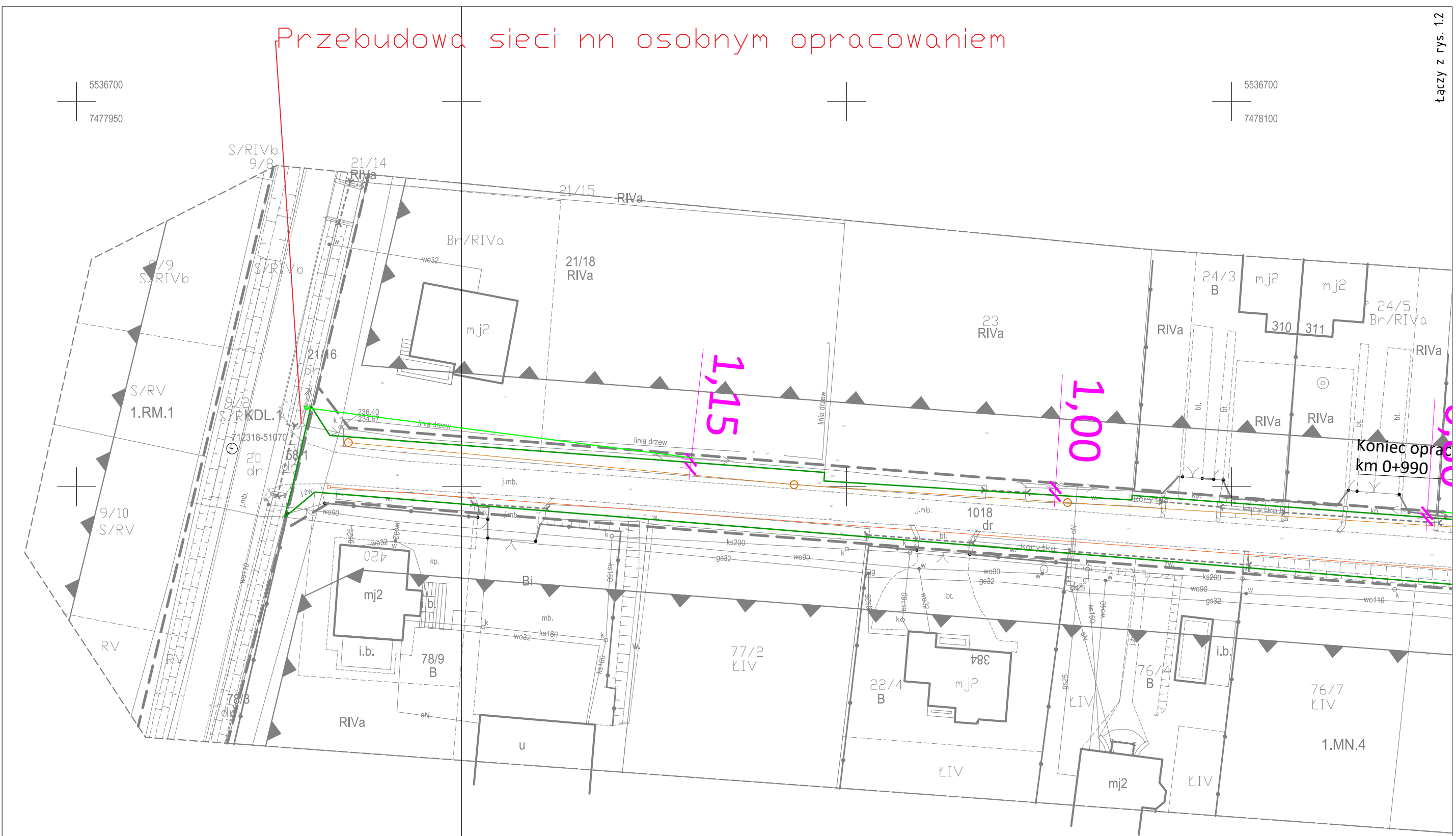
- Kruszywo kliniec skropione emulsją asfaltową - gr. 0,15 m

15. ZAŁĄCZNIKI

CZĘŚĆ RYSUNKOWA

Przebudowa sieci nn osobnym opracowaniem

Łączy z rys. 12



Oświadczam, że kopia mapy (w wersji elektronicznej) wykorzystana w niniejszym projekcie jest zgodna z oryginałem mapy do celów projektowych przyjętej przez PZGiK prowadzonego przez Starostę Brzeskiego dnia 25.03.2021 r.

LEGENDA	
	Granica dz. drogowej - zakres opracowania
	Oś jezdni
	Proj. jednokierunkowa ścieżka rowerowa
	Ist. pobocze
	Proj. kanalizacja deszczowa
	Proj. kanat technologiczny
	Proj. przebudowa sieci energetycznej

Temat:
Przebudowa drogi gminnej 250275K "Hektary" w km od 0+000 - 0+990 w miejscowości Debno, gmina Debno.

Inwestor:
Gmina Debno
Wola Dębińska 240
32-852 Dębno

Projektant:
inż. Miłosz Sacha
Upr. do proj. i kier. robotami budow.
w spec.inżynierijnej drogowej w ograniczonym
zakresie. Upr. MAP/0028/PWOD/17

J. opracowywująca:
P.P.B MilProBud - Miłosz Sacha
33-100 Tarnów
ul. Bitwy pod Monte Cassino 3/49



Data:
Luty 2022

Skala:
1:500

Nr rys.:
1.1

Tytuł rys.:
Projekt zagospodarowania terenu



Oświadczam, że kopia mapy (w wersji elektronicznej) wykorzystana w niniejszym projekcie jest zgodna z oryginałem mapy do celów projektowych przyjętej przez PZGiK prowadzonego przez Starostę Brzeskiego dnia 25.03.2021 r.

LEGENDA	
	Granica dz. drogowej - zakres opracowania
	Oś jezdni
	Proj. jednokierunkowa ścieżka rowerowa
	Ist. pobocze
	Proj. kanalizacja deszczowa
	Proj. kanat technologiczny
	Proj. przebudowa sieci energetycznej

Temat:
Przebudowa drogi gminnej 250275K "Hektary" w km od 0+000 - 0+990 w miejscowości Debno, gmina Debno.

Inwestor:
Gmina Debno
Wola Dębińska 240
32-852 Dębno

Projektant:
inż. Miłosz Sacha
Upr. do proj. i kier. robotami budow.
w spec.inżynierijnej drogowej w ograniczonym
zakresie. Upr. MAP/0028/PWOD/17

J. opracowywująca:
P.P.B MilProBud - Miłosz Sacha
33-100 Tarnów
ul. Bitwy pod Monte Cassino 3/49

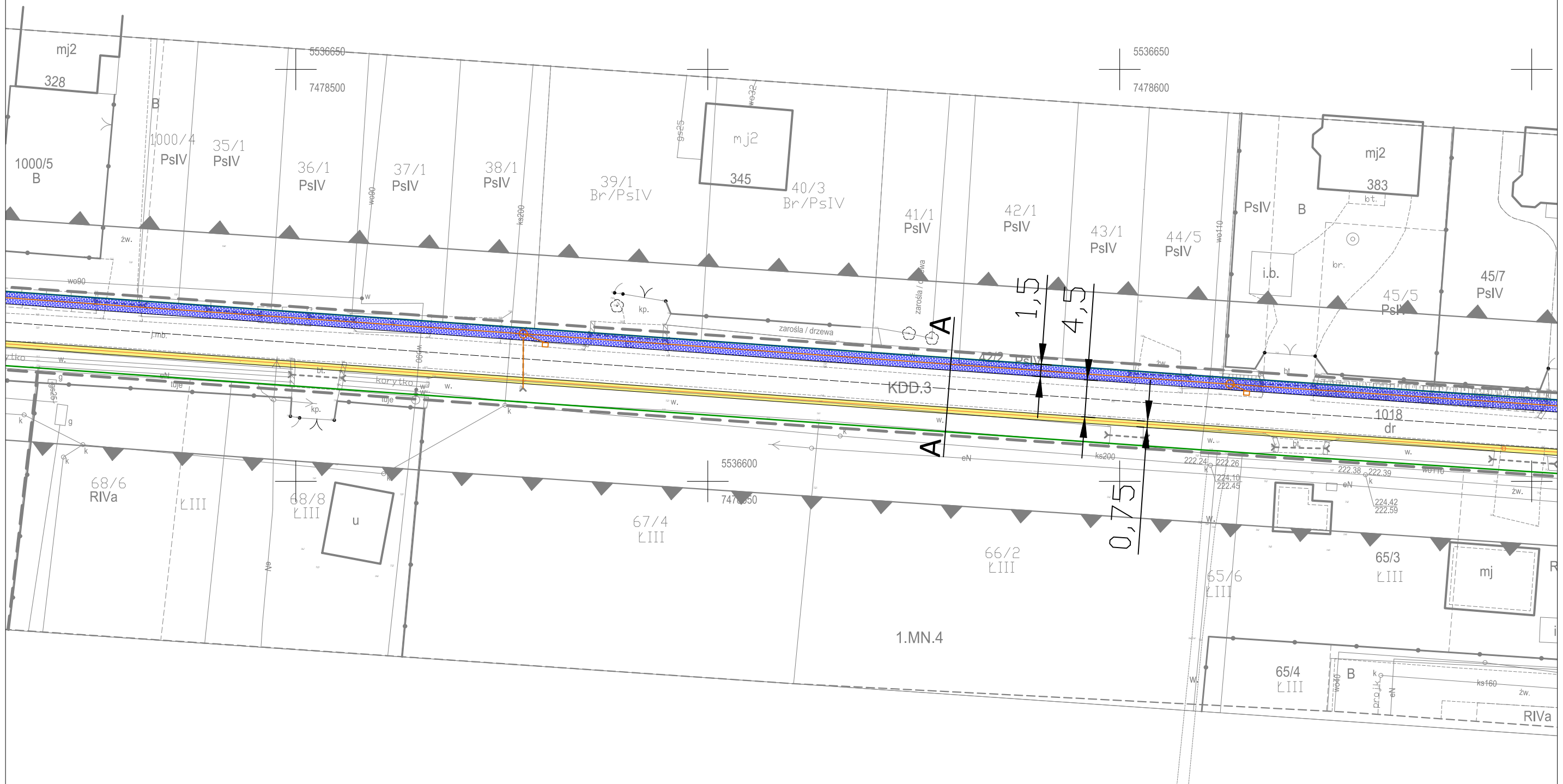


Data:
Luty 2022

Skala:
1:500

Nr rys.:
1.2

Tytuł rys.:
Projekt zagospodarowania terenu



Oświadczam, że kopia mapy (w wersji elektronicznej) wykorzystana w niniejszym projekcie jest zgodna z oryginałem mapy do celów projektowych przyjętej przez PZGiK prowadzonego przez Starostę Brzeskiego dnia 25.03.2021 r.

LEGENDA	
	Granica dz. drogowej - zakres opracowania
	Oś jezdni
	Proj. jednokierunkowa ścieżka rowerowa
	Ist. pobocze
	Proj. kanalizacja deszczowa
	Proj. kanat technologiczny
	Proj. przebudowa sieci energetycznej

Temat:
Przebudowa drogi gminnej 250275K "Hektary" w km od 0+000 - 0+990 w miejscowości Debno, gmina Debno.

Inwestor:
Gmina Debno
Wola Dębińska 240
32-852 Dębno

Projektant:
inż. Miłosz Sacha
Upr. do proj. i kier. robotami budow.
w spec.inżynierskiej drogowej w ograniczonym
zakresie. Upr. MAP/0028/PW0D/17

J. opracowująca:
P.P.B MilProBud - Miłosz Sacha
33-100 Tarnów
ul. Bitwy pod Monte Cassino 3/49



Data:
Luty 2022

Skala:
1:500

Nr rys.:
1.4

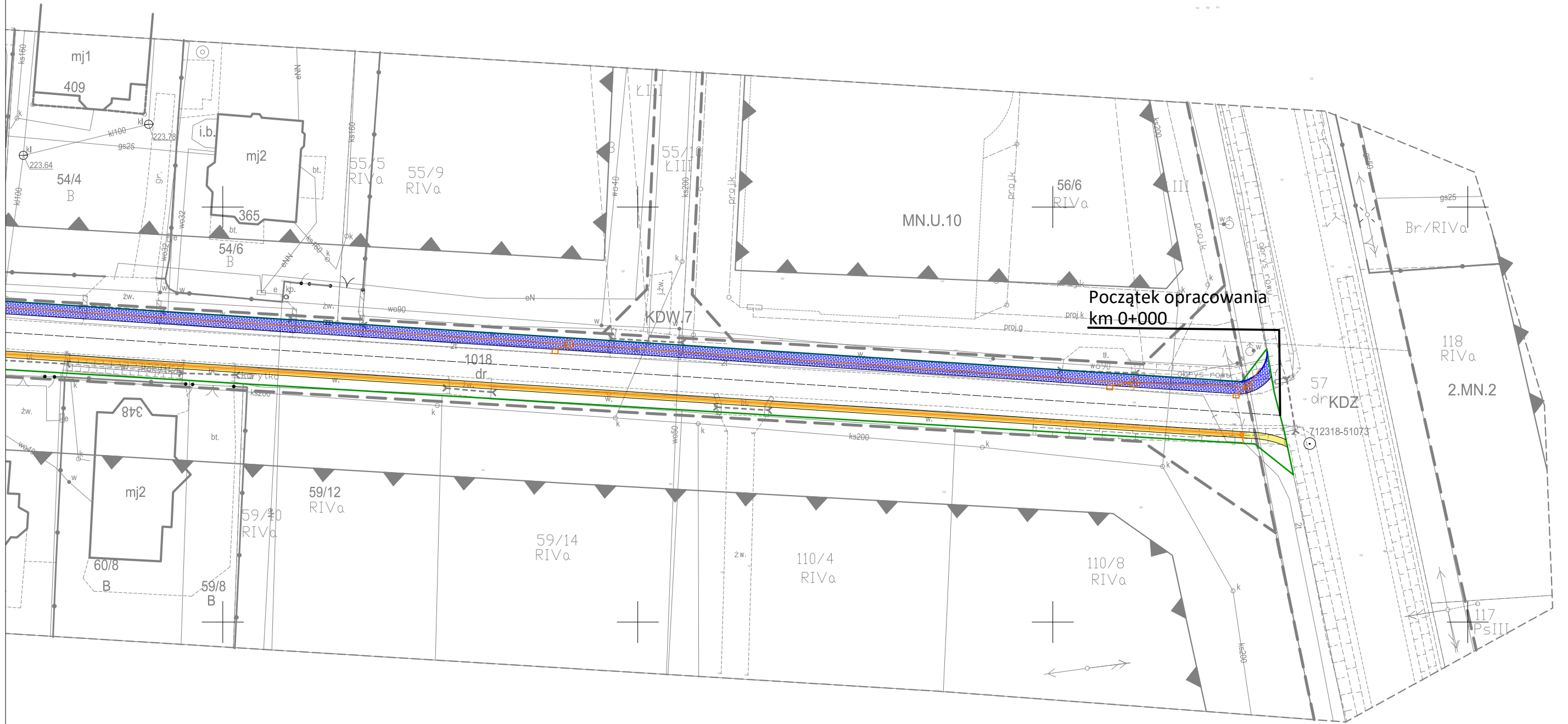
Tytuł rys.:
Projekt zagospodarowania terenu



Oświadczam, że kopia mapy (w wersji elektronicznej) wykorzystana w niniejszym projekcie jest zgodna z oryginałem mapy do celów projektowych przyjętej przez PZGiK prowadzonego przez Starostę Brzeskiego dnia 25.03.2021 r.

LEGENDA	
	Granica dz. drogowej - zakres opracowania
	Oś jezdni
	Proj. jednokierunkowa ścieżka rowerowa
	Ist. pobocze
	Proj. kanalizacja deszczowa
	Proj. kanat technologiczny
	Proj. przebudowa sieci energetycznej

Temat: Przebudowa drogi gminnej 250275K "Hektary" w km od 0+000 - 0+990 w miejscowości Debno, gmina Debno.			
Inwestor: Gmina Debno Wola Dębińska 240 32-852 Debno		Projektant: inż. Miłosz Sacha Upr. do proj. i kier. robotami budow. w spec.inżynierskiej drogowej w ograniczonym zakresie. Upr. MAP/0028/PWOD/17	
J. opracowująca: P.P.B MilProBud - Miłosz Sacha 33-100 Tarnów ul. Bitwy pod Monte Cassino 3/49			
Data: Luty 2022	Skala: 1:500	Nr rys.: 1.5	Tytuł rys.: Projekt zagospodarowania terenu

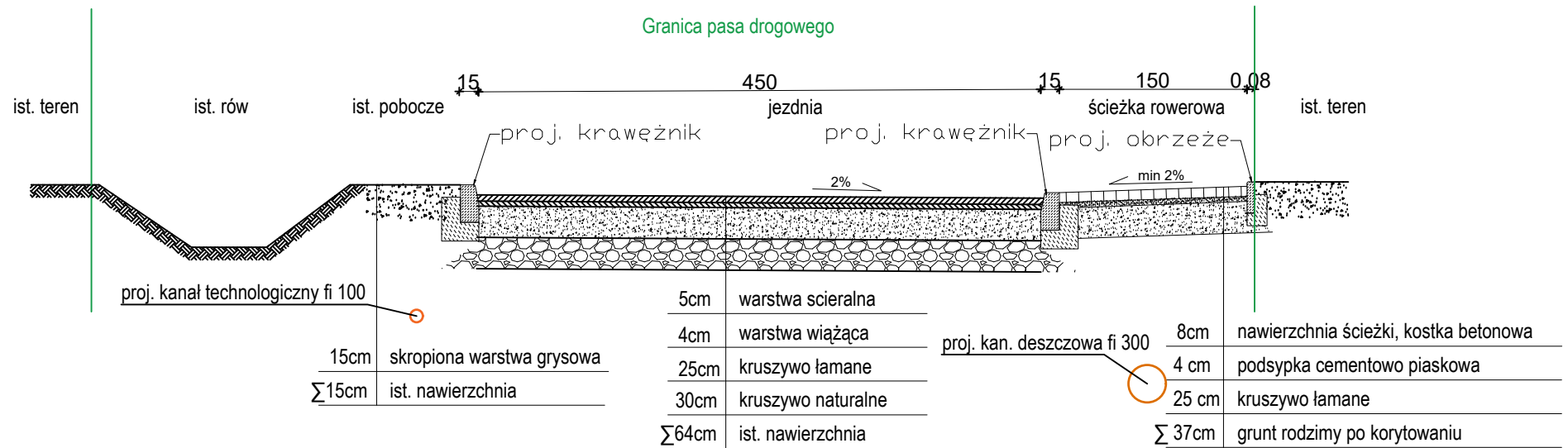


Oświadczam, że kopia mapy (w wersji elektronicznej) wykorzystana w niniejszym projekcie jest zgodna z oryginałem mapy do celów projektowych przyjętej przez PZGiK prowadzonego przez Starostę Brzeskiego dnia 25.03.2021 r.

LEGENDA	
	Granica dz. drogowej - zakres opracowania
	Oś jezdni
	Proj. jednokierunkowa ścieżka rowerowa
	Ist. pobocze
	Proj. kanalizacja deszczowa
	Proj. kanał technologiczny
	Proj. przebudowa sieci energetycznej

Temat: Przebudowa drogi gminnej 250275K "Hektary" w km od 0+000 - 0+990 w miejscowości Debno, gmina Debno.			
Inwestor: Gmina Debno Wola Dębińska 240 32-852 Dębno		Projektant: inż. Miłosz Sacha Upr. do proj. i kier. robotami budow. w spec.inżynierskiej drogowej w ograniczonym zakresie. Upr. MAP/0028/PWOD/17	
J. opracowująca: P.P.B MilProBud - Miłosz Sacha 33-100 Tarnów ul. Bitwy pod Monte Cassino 3/49			
Data: Luty 2022	Skala: 1:500	Nr rys.: 1.7	Tytuł rys.: Projekt zagospodarowania terenu

Przekrój AA



Temat: Przebudowa drogi gminnej 250275K "Hektary" w km od 0+000 - 0+990 w miejscowości Debno, gmina Debno.			
Inwestor: Gmina Dębno Wola Dębińska 240 32-852 Dębno		Projektant: inż. Mitosz Sacha Upr. do proj. i kier. robotami budow. w spec.inżynierskiej drogowej w ograniczonym zakresie. Upr. MAP/0028/PWOD/17	
J. opracowująca: P.P.B MilProBud - Mitosz Sacha 33-100 Tarnów ul. Bitwy pod Monte Cassino 3/49		MILPROBUD <small>PROJEKTOWANIE I WYKONANIE</small>	
Data: Wrzesień 2021	Skala: 1:200	Nr rys.: 2	Tytuł rys.: Przekrój