

**PROJEKT  
(UPROSZCZONA DOKUMENTACJA TECHNICZNA)**

INWESTOR Państwowe Gospodarstwo Leśne - Lasy Państwowe  
Nadleśnictwo Kartuzy 83-300 Kartuzy, Nadleśniczego S. Mo-  
ścickiego 4

INWESTYCJA Impregnacja drewnianej elewacji w stacji edukacyjnej „Majka”  
- gmina Kartuzy , działka nr 3045 gm. Kartuzy

CPV 45443000-4 roboty elewacyjne

OPRACOWAŁ : Zbigniew Blicharz

SPECIALISTA  
*Zbigniew Blicharz*

Kartuzy , 25-07-2023 r

## I. Dane ogólne

### 1.1. Przedmiot i zakres opracowania

Przedmiotem opracowania jest projekt techniczny konserwacji budynku edukacyjnego „Majka” polegający na bieżącej konserwacji elewacji wraz z drobnymi pracami towarzyszącymi zewnętrznymi, na działce nr ewid. 3045, położonego w miejscowości Sianowo, gm. Kartuzy.

Zakres opracowania obejmuje część opisową oraz część rysunkową obiektu.

### 1.2. Podstawa opracowania

Celem opracowania jest wykonanie projektu architektoniczno-budowlanego polegającego na przeprowadzeniu bieżącej elewacji.

Projektowany zakres prac:

- Ustawienie rusztowania zewnętrzne rurowe o wysokości do 10 m
- Oczyszczenie powierzchni dachu z igliwia, porostów
- Wymiana desek czołowych szer. 10 cm - wiatrownice
- Impregnacja grzybobójcza desek, krawędziaki metodą smarowania preparatami (lakierobejca - żywica uretanowo-alkidowa - brąz, mat) - elewacja, stolarka okienna i drzwiowa.
- Dwukrotne lakierowanie (lakierobejca - żywica uretanowo-alkidowa - bezbarwny) podcienia - ściany, sufit belkowy, belki słupy (nieregularne), balustrady, schody.
- Rozebranie rusztowania.
- Oczyszczenie terenu.
- Usunięcie gruzu i innych materiałów do utylizacji.

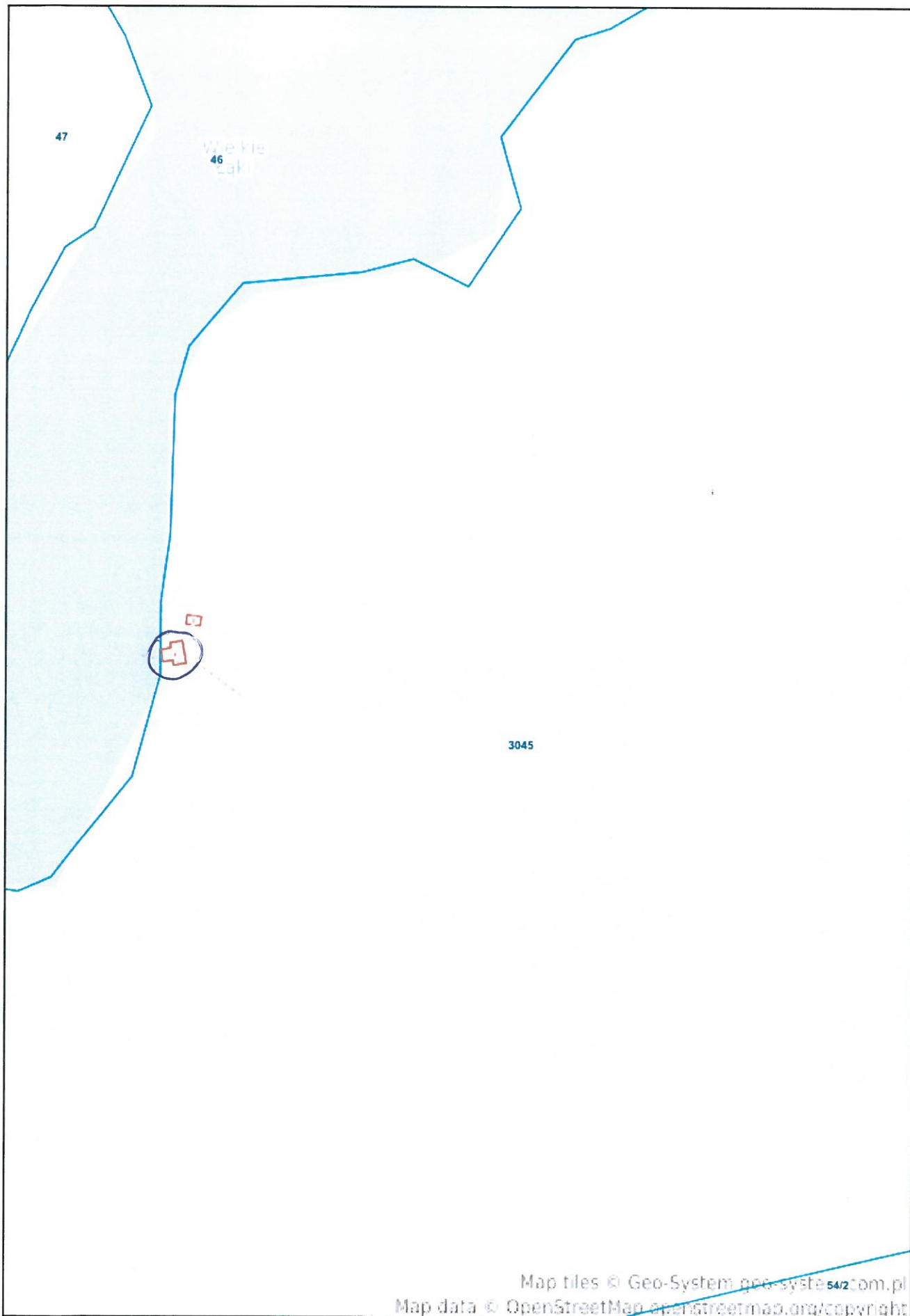
Pow. zabudowy 65.70 m<sup>2</sup>

Pow. użytkowa 74.10 m<sup>2</sup>

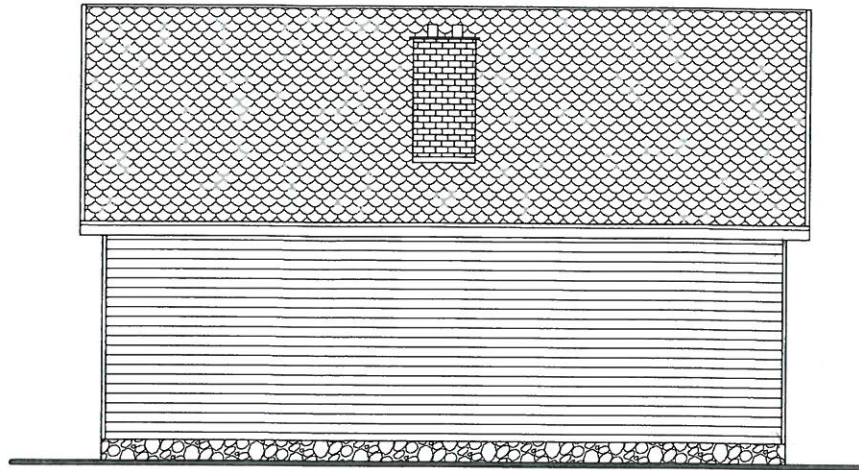
Kubatura 298.00 m<sup>3</sup>

.....  
SPECIALISTA  
*Magdalena Michalska*

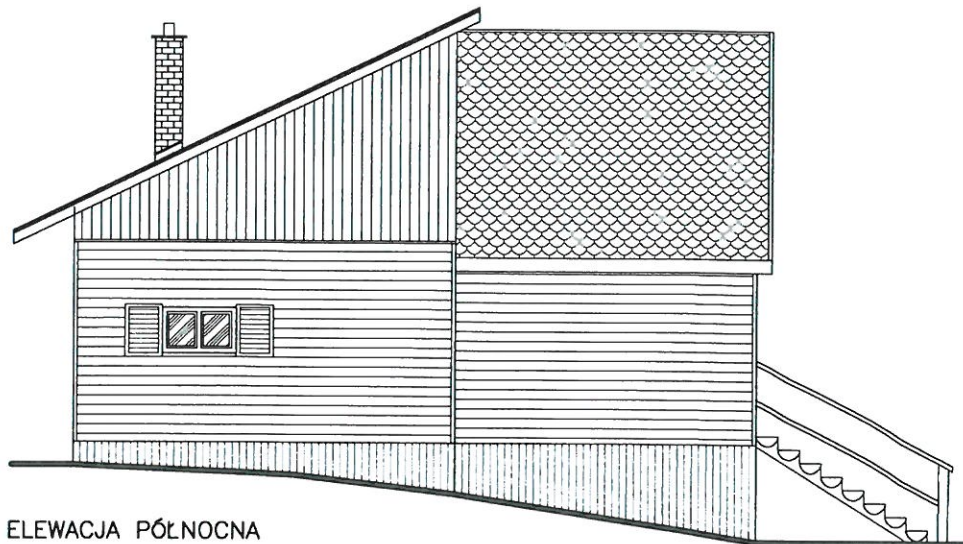
(podpis)



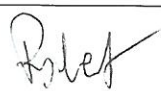
POWIATOWY INSPEKTOR  
NADZORU BUDOWLANEGO  
w KARTUZY  
83-300 KARTUZY, ul. GOSIŃSKA  
tel. 58 685 34 50, 58 685 34 51



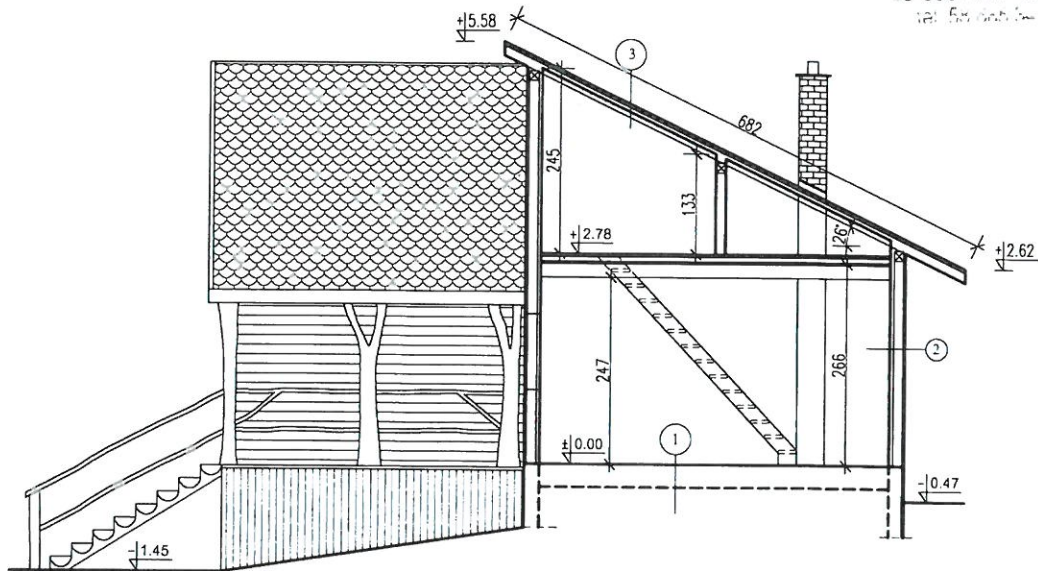
ELEWACJA WSCHODNIA



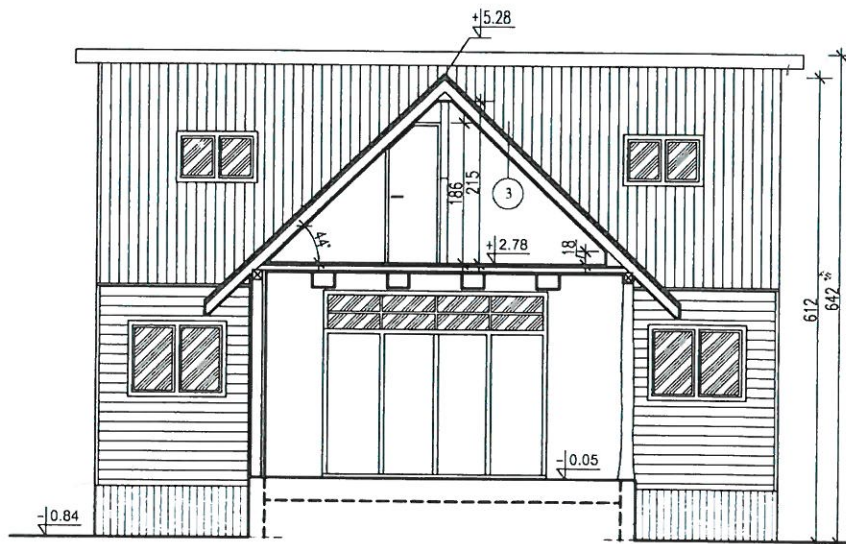
ELEWACJA PÓLNOCNA

nazwa projektu <b>INWENTARYZACJA BUDYNKU GOSPODARKI LEŚNEJ</b>		
nazwa rysunku <b>ELEWACJE</b>		numer rysunku <b>A6</b>
inwestor <b>Nadleśnictwo Kartuzy</b>		skala <b>1:100</b>
lokalizacja <b>Sianowska Huta dz.nr 3045</b>	branża <b>architektoniczna</b>	data <b>11.2021r.</b>
projektował <b>mgr inż. arch. Martyna Rychert Nr upr.189/P00KK/IV/2016</b>		

POWIATOWY INSPEKTOR  
 NADZORU BUDOWLANEGO  
 W KARTUZACH  
 83-300 KARTUZY, ul. Ciepła 21  
 tel. 58 308 60 00, fax 58 308 60 01



PRZEKRÓJ A-A



PRZEKRÓJ B-B

3

**DACH**

pokrycie - gont drewniany
łaty min 40/40 mm
kontrłaty dystansowe 50/20 mm
papa
pełne deskowanie gr. 25 mm
konstrukcja nośna 60/120 mm

2

**ŚCIANA ZEWNĘTRZNA**

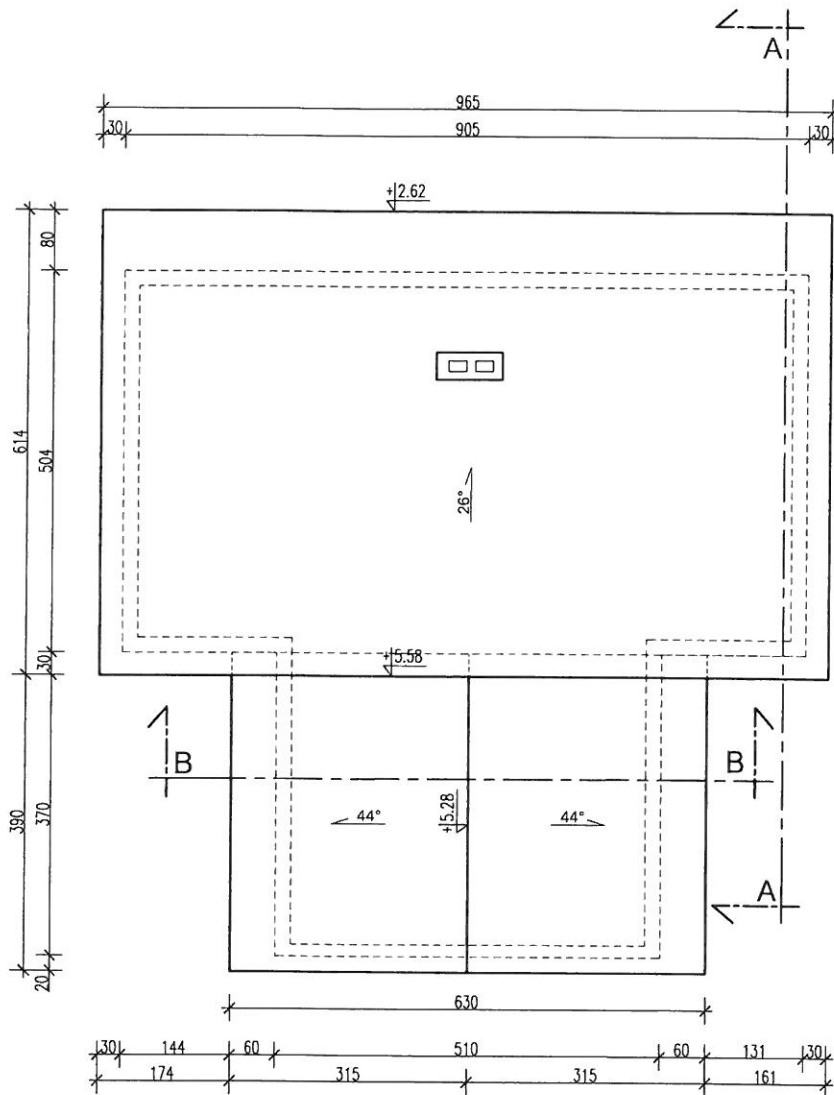
deska elewacyjna gr 25mm pozioma
folia paroprzepuszczalna - wiatrozol
konstrukcja nośna 130/130 mm
wetna mineralna 130 mm
boazeria

1

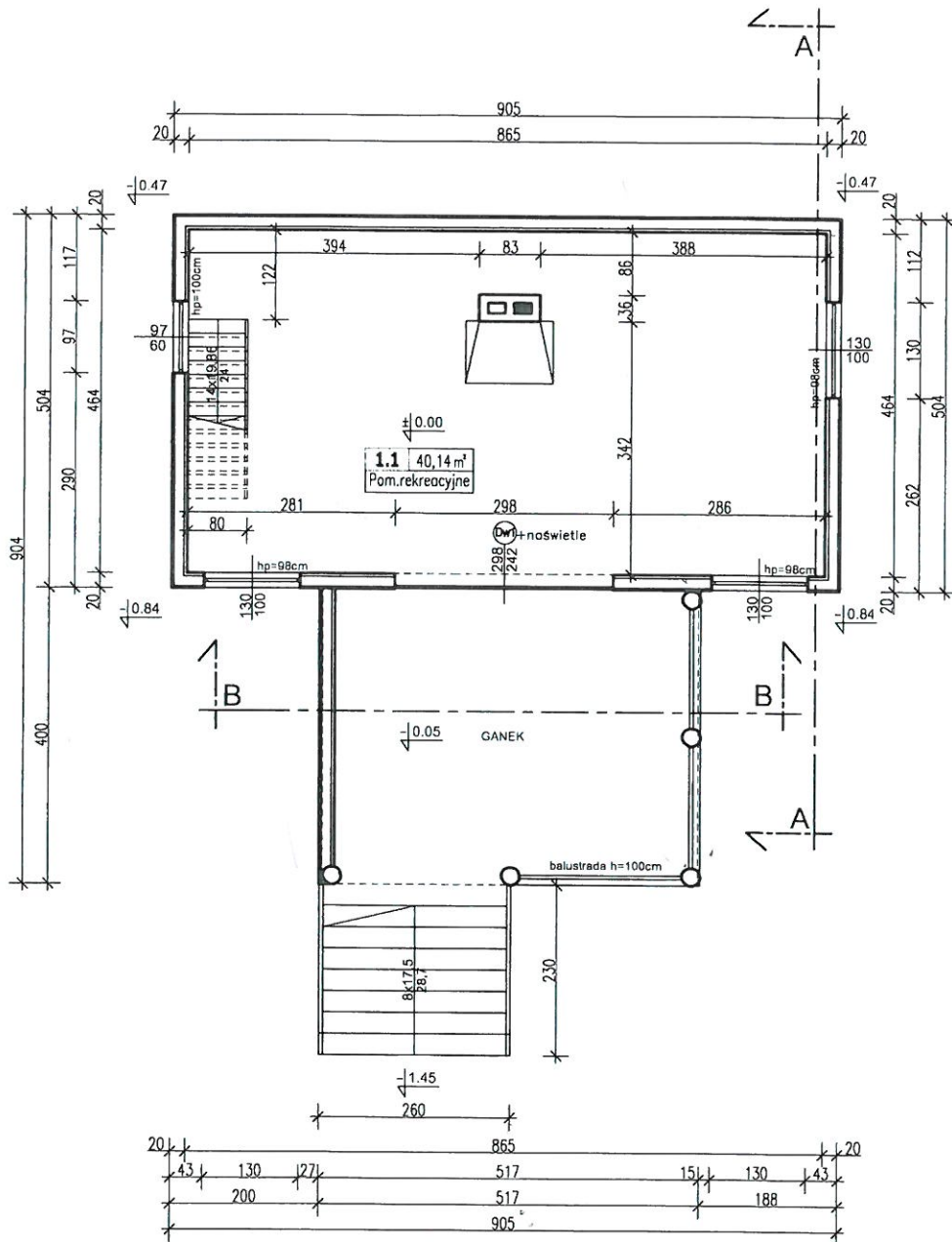
okładzina ostateczna - deska
posadzka betonowa gr. 5-8 cm
folia budowlana
styropian M20-30 gr. min 20cm
folia budowlana
chudy beton
zwr / ubity piasek gr 20/30 cm

nazwa projektu		
INWENTARYZACJA BUDYNKU GOSPODARKI LEŚNEJ		
nazwa rysunku	numer rysunku	
PRZEKROJE - schematy	A4	
inwestor	skala	
Nadleśnictwo Kartuzy	1:100	
lokalizacja	branza	data
Sionowska Huta dz.nr 3045	architektoniczna	11.2021r.
projektował		
mgr inż. arch. Martyna Rychert		
Nr upr.189/POOKK/IV/2016		

POWIATOWY INSPEKTOR  
 NADZORU BUDOWLANEGO  
 W KARTUZACH  
 83-300 KARTUZY, ul. Gdańska 21  
 tel. 58 885 34 50, 68 095 44 36

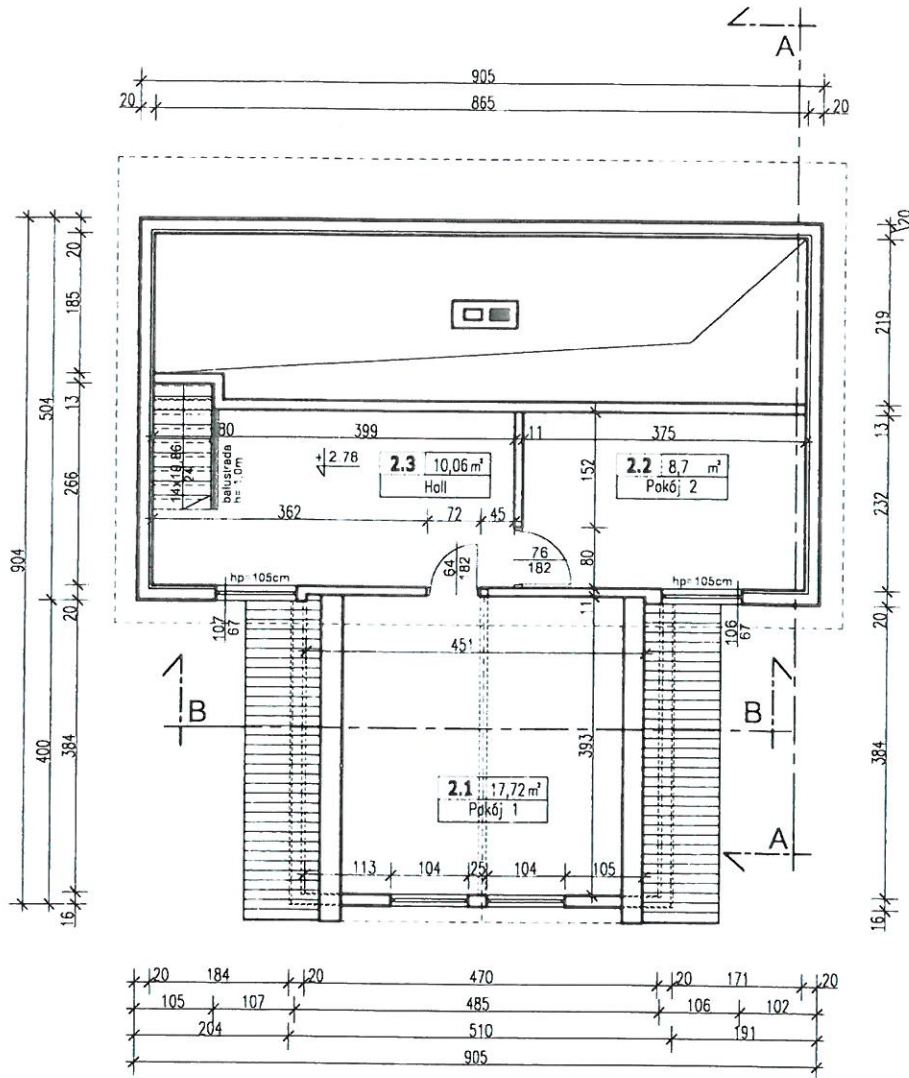


nazwa projektu		
INWENTARYZACJA BUDYNKU GOSPODARKI LEŚNEJ		
nazwa rysunku		numer rysunku
RZUT DACHU		A3
inwestor		skala
Nadleśnictwo Kartuzy		1:100
lokalizacja	branża	data
Sianowska Huta dz.nr 3045	architektoniczna	11.2021r.
projektował		
mgr inż. arch. Martyna Rychert Nr upr.189/P00KK/IV/2016		<i>Rychert</i>



nazwa projektu <b>INWENTARYZACJA BUDYNKU GOSPODARKI LEŚNEJ</b>		
nazwa rysunku <b>RZUT PARTERU</b>		numer rysunku <b>A1</b>
inwestor <b>Nadleśnictwo Kartuzy</b>		skala <b>1:100</b>
lokalizacja <b>Sianowska Huta dz.nr 3045</b>	branża <b>architektoniczna</b>	data <b>11.2021r.</b>
projektował <b>mgr inż. arch. Martyna Rychert</b> Nr upr.189/POOKK/IV/2016		<i>Rychert</i>

INWENTARYZACJA BUDYNKU  
 WADZORU BRZOZY I ANEGO  
 W KARTUZY  
 3 300 KARTUZY ul. Szosa nr 2  
 tel. 54 618 50 71, 54 618 51 71



nazwa projektu <b>INWENTARYZACJA BUDYNKU GOSPODARKI LEŚNEJ</b>		
nazwa rysunku <b>RZUT PODDASZA</b>		numer rysunku <b>A2</b>
inwestor <b>Nadleśnictwo Kartuzy</b>		skala <b>1:100</b>
lokalizacja <b>Sianowska Huta dz.nr 3045</b>	branża <b>architektoniczna</b>	data <b>11.2021r.</b>
projektował <b>mgr inż. arch. Martyna Rychert Nr upr.189/POOKK/IV/2016</b>		<i>Rychert</i>









