



MPK-Łódź

DOKUMENTACJA TECHNICZNO- TECHNOLOGICZNA

SWETER MĘSKI/DAMSKI

Dokumentacja jest własnością MPK Łódź.
Całość lub część dokumentacji nie może być rozpowszechniana bez zgody Właściciela.

I. CHARAKTERYSTYKA WYROBU

1. Opis, rysunek modelowy

Sweter wykonany z granatowej dzianiny swetrowej o splocie lewoprawym, wewnątrz wykończonej na wzór polaru. Dzianina ta, nie musi być materiałem jednorodnym, która stanowi jednolitą całość i może składać się z dwóch odrębnych warstw. Prawa-wierzchnia strona dzianiny ma wygląd swetra, z widocznymi kolumienkami, lewa-spodnia strona dzianiny jest drapana i ma wygląd klasycznego polaru.

Sweter w wersji męskiej ma trzy kieszenie pionowe, w wersji damskiej tylko dwie bez kieszeni piersiowej. Zewnętrzne zapinane na zamki błyskawiczne. Kieszenie wykończone są listwami z czarnej tkaniny wzmocnieniowej, ozdobnie stębnowanymi białymi nićmi. Dół swetra, stójka i rękawy wykończone czarnym ściągaczem w złożeniu. Stójka swetra wykonana z czarnego ściągacza, w górnej krawędzi wykończona plisą z czarnej tkaniny. Od wewnątrz, z tyłu, przy stójce, pętka do powieszenia swetra. Przody swetra podszewkowane - obłożenia z czarnej tkaniny a podszewka z dzianiny siatkowej. W części ramieniowej naszyte karczki z czarnej tkaniny wzmocnieniowej, ozdobnie przestębnowane białymi nićmi. Sweter zapinany na zamek błyskawiczny, wzdłuż zamka naszyte listwy z czarnej tkaniny z białymi stębnowaniami.

Na lewym przodzie umieszczony haft logo MPK. Kolor haftu czerwony zgodny z wzorem poglądowym zamawiającego.

Rys. 1



2. Wykaz materiałów zasadniczych i dodatków

Tabela 1.

Lp.	Nazwa materiału	Rodzaj i charakterystyka materiału
1	Dzianina zasadnicza	Dzianina poliestrowa w kolorze granatowym
2	Tkanina wzmacnieniowa	Tkanina poliestrowa w kolorze czarnym
3	Dzianina siatkowa	Siatka odzieżowa
4	Ściągacz	Ściągacz ok 2x2 w kolorze czarnym dół i mankiet – 6cm na gotowo, stójka -8cm na gotowo
5	Włókniny	Włóknina z klejem
6	Nici	Nici poliestrowe elastyczne nr handlowy 120 lub przędza, w kolorze dzianiny zasadniczej
		Nici poliestrowe nr handlowy 50, w kolorze białym
7	Zamki	Zamek rozdzielczy, spiralny, w kolorze czarnym, na czarnej taśmie – zapięcie przodu
		Zamek nierozdzielczy, spiralny w kolorze czarnym, na czarnej taśmie- kieszenie
8	Logo (znak graficzny)	Haft znaku graficznego MPK w kolorze czerwonym, zgodnym z wzorem poglądowym zamawiającego

II. WYMAGANIA TECHNICZNE

1. Wymagania techniczne dzianiny zasadniczej

Konstrukcja dzianiny i kolor (granatowy) zbliżony do wzoru poglądowego zamawiającego.

Dzianina na sweter musi być zgodna z tabelą 2.

Dzianina, z której wykonany jest sweter jest rodzajem dzianiny typu „POLAR”.

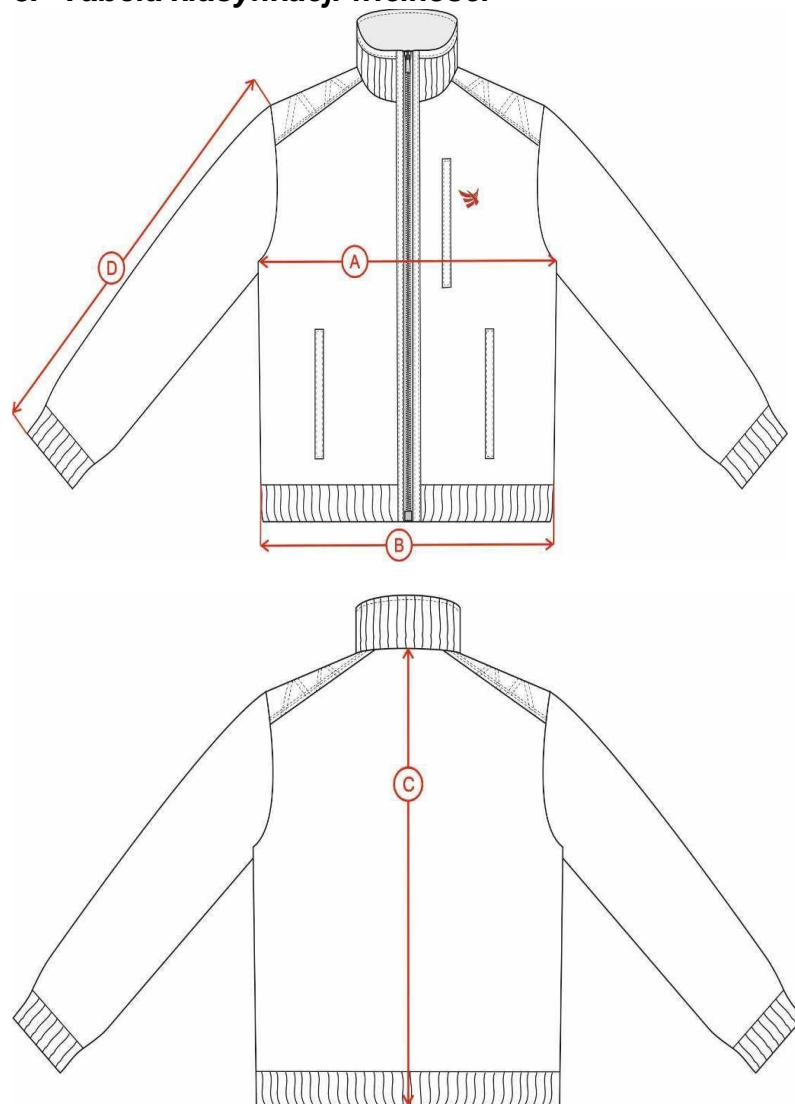
Tabela 2.

Lp.	Wyszczególnienie- wskaźnik	Jednostka miary	Wartość liczbowa
1	Skład surowca	%	100 poliester
2	Masa powierzchniowa	g/m ²	320 ± 10
3	Splot		rządkowy , lewoprawy, (dzianina jednostronnie drapana)
4	Skłonność powierzchni płaskiego wyrobu do mechacenia i pillingu	Stopień	4

2. Sztukowanie elementów

Nie dopuszcza się sztukowania elementów

3. Tabela klasyfikacji wielkości



- W wersji damskiej - bez kieszeni piersiowej

Wersja męska

OBWÓD KLATKI PIERSIOWEJ CIAŁA		88-94	95-102	103-110	111-118	119-126	127-134			
WYMIAR WYROBU		ROZMIAR		S	M	L	XL	2XL	3XL	TOLERANCJA +/- CM
A	1/2 OBWODU KLATKI PIERSIOWEJ SWETRA [cm]			54	58	62	66	70	74	2
B	1/2 OBWODU DOŁU PRZY ROZCIĄNIĘCIU SWETRA [cm]			46	50	54	58	62	66	2
C	DŁUGOŚĆ TYŁU SWETRA DLA POSZCZEGÓLNYCH WZROSTÓW [cm]	WZROS	PRZEDZIAŁ							
		T	Y							
		170	164-173	74	74	74	74	X	X	2
		182	174-184	X	78	78	78	78	78	2
		194	185-194	X	82	82	82	82	82	2
D	DŁUGOŚĆ RĘKAWÓW SWETRA DLA POSZCZEGÓLNYCH WZROSTÓW [cm]	WZROS	PRZEDZIAŁ							
		T	Y							
		170	164-173	64	64	64	64	X	X	1,5
		182	174-184	X	68	68	68	68	68	1,5
		194	185-194	X	72	72	72	72	72	1,5

Wersja damska

OBWÓD KLATKI PIERSIOWEJ CIAŁA		86-94	95-102	103-110	111-118	119-126	127-134			
WYMIAR WYROBU		ROZMIAR		S	M	L	XL	2XL	3XL	TOLERANCJA +/- CM
A	1/2 OBWODU KLATKI PIERSIOWEJ SWETRA [CM]			52	56	60	64	68	72	2
B	DŁUGOŚĆ TYŁU SWETRA DLA POSZCZEGÓLNYCH WZROSTÓW [CM]	WZROS	PRZEDZIAŁ							
		T	Y							
		164	158-167	66,5	66,5	66,5	66,5	X	X	2
		176	168-178	70,5	70,5	70,5	70,5	70,5	70,5	2
		188	179-188	X	74,5	74,5	74,5	74,5	X	2
C	DŁUGOŚĆ RĘKAWÓW SWETRA DLA POSZCZEGÓLNYCH WZROSTÓW [CM]	WZROS	PRZEDZIAŁ							
		T	Y							
		164	158-167	60,5	60,5	60,5	60,5	X	X	1,5
		176	168-178	64,5	64,5	64,5	64,5	64,5	64,5	1,5
		188	179-188	X	68,5	68,5	68,5	68,5	X	1,5

Rys. 3 (znak graficzny MPK)

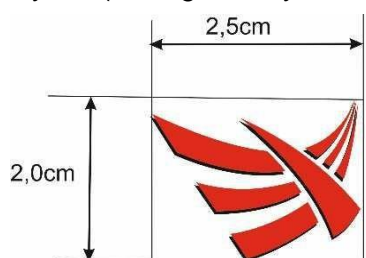


TABELA WYMIARÓW WYROBU GOTOWEGO - SWETER MĘSKI MPK

	ROZMIAR	S	M	L	XL	2XL	3XL	Tolerancja +/-
Wymiary ciała	Obwód klatki piersiowej	88-94	95-102	103-110	111-118	119-126	127-134	
	Wymiary wyroby gotowego - swetra męskiego							
	szerkość swetra pod pachami	54	58	62	66	70	74	2
	szerkość dołu swetra	48	52	56	60	64	68	
170 (164-173)	długość tyłu swetra	74						
182 (174-184)		78						
194 (185-194)		82						
170 (164-173)	długość rękawa swetra	64						1,5
182 (174-184)		68						
194 (185-194)		72						

TABELA WYMIARÓW WYROBU GOTOWEGO - SWETER DAMSKI MPK

	ROZMIAR	S	M	L	XL	2XL	3XL	Tolerancja +/-
Wymiary ciała	Obwód klatki piersiowej	86-94	95-102	103-110	111-118	119-126	127-134	
	Wymiary wyroby gotowego - swetra damskiego							
	szerkość swetra pod pachami	52	56	60	64	68	72	2
	szerkość dołu swetra	46	50	54	58	62	66	
164 (158-167)	długość tyłu swetra	66,5						
176 (168-178)		70,5						
188 (179-188)		74,5						
164 (158-167)	długość rękawa swetra	60,5						1,5
176 (168-178)		64,5						
188 (179-188)		68,5						

Sweter w wersji damskiej - zastosować taliowanie.

III. WYMAGANIA UŻYTKOWE

Wyrób powinien być wykonany za pomocą technologii, która będzie gwarantowała jego wysokie parametry użytkowe, w szczególności nie powinien powodować miejscowych ucisków, okaleczeń, otarć ani podrażnień skóry użytkownika.

Surowce i dodatki wykorzystywane do konfekcjonowania wyrobu nie powinny zawierać substancji uznanych za szkodliwe dla zdrowia.

IV. WYMAGANIA JAKOŚCIOWE

Dopuszcza się jedynie wyroby wykonane w pierwszym gatunku, zgodnie z normą

PN-85/P-84507 Wyroby konfekcyjne. Stopnie jakości.

V. CECHOWANIE, ZNAKOWANIE, PAKOWANIE, TRANSPORT

1. *Wszywka*

Wszywka informacyjna zawiera: nazwę i adres producenta, nazwę wyrobu, skład surowcowy, rozmiar wyrobu, nr zlecenia, miesiąc i rok produkcji, sposób konserwacji. Wszywka wszyta jest w lewy boczny szew.

Cechy i oznaczenia zawarte na wszywkach powinny być wykonane w technologii zapewniającej ich czytelność przy codziennym użytkowaniu i okresowych zabiegach konserwacyjnych przez okres udzielonej gwarancji na wyrób.

2. *Etykiety*

Etykieta jednostkowa – zamocowana na suwaku zamka z przodu, zawiera:

- nazwę i adres producenta,
- nazwę wyrobu,
- skład surowcowy,
- rozmiar wyrobu,
- nr zlecenia,
- miesiąc i rok produkcji,
- sposób konserwacji,

3. *Pakowanie*

Wyrób należy zapakować tak, aby widoczne było zapięcie wraz z etykietą, a następnie włożyć do worka foliowego z naklejoną etykietą.

