




- LEGENDA**
- ELEWACJA WENTYLOWANA Z POKRYCIEM Z PŁYT ELEWACYJNYCH Z BLACHY GR. MIN. 3MM ZGODNA ZE STATYKĄ  
- PODKONSTRUKCJA WG TECHNOLOGII PRODUCENTA  
- OCIEPLENIE Z WELNY MINERALNEJ GR 20CM  
- KASETY BLACHY WZMOCNIONE KĄTOWNIKAMI WG PROJEKTU WARSZTATOWEGO
  - ELEWACJA WENTYLOWANA Z PŁYT ELEWACYJNYCH Z NATURALNEGO PIASKOWCA GR 4CM  
- PODKONSTRUKCJA WG TECHNOLOGII PRODUCENTA  
- OCIEPLENIE Z WELNY MINERALNEJ GR 20CM
  - PAS MIĘDZYKONDYGNACYJNY  
- TYNK CIENKOWARSTWOWY  
- OCIEPLENIE Z WELNY MINERALNEJ GR 22CM
  - ALUMINIOWA STOLARKA OKIENNA  
- KOLOR STOLARKI W KOLORZE PASOW MIĘDZYKONDYGNACYJNYCH
  - tynk cienkowarstwowy
  - ELEWACJA WENTYLOWANA Z PŁYT ELEWACYJNYCH WIELKOFORMATOWYCH Z NATURALNEGO PIASKOWCA GR 4CM  
- PODKONSTRUKCJA WG TECHNOLOGII PRODUCENTA  
- OCIEPLENIE Z WELNY MINERALNEJ GR 20CM
  - ELEWACJA WENTYLOWANA Z PŁYT ELEWACYJNYCH WŁOKNO-CEMENTOWYCH  
- PODKONSTRUKCJA WG TECHNOLOGII PRODUCENTA  
- OCIEPLENIE Z WELNY MINERALNEJ GR 10CM


<b>ELEWACJA Pd</b>		SKALA 1:100
ARCHITEKTURA		BRANŻA: ARCH.
BUDYNEK WIELOFUNKCYJNY AKADEMII MARYNARKI WOJENNEJ ZE STACJĄ TRANSFORMATOROWĄ GDYNIA UL. ŚMIDOWICZA 69		UMOWA - FAZA P.W. DATA 08.2021
AUTOR PROJEKTU	arch. PAWEŁ WŁAD. KOWALSKI	podpis
specjalność nr upr. budowlanych członk. Izby	architektura bez ograniczeń, kierowanie robotami i nadzór techn. z ograniczeniami Nr 699/Gd/B2 Członek Izby PO-0012	
SPRAWDZAJĄCY	arch. Hubert Kowalski	architektura bez ograniczeń upr.bud. PO/KK/345/2010 Członek Izby PO-1090
WSPÓŁPRACA OPRACOWANIE	arch. Agnieszka Błoniak arch. Magdalena Dzięcielska arch. Yulija Klimuk arch. Anna Tutaj arch. Joanna Uściłowska	
<b>KOWALSKI</b> architekci	<b>KOWALSKI architekci sp. z o.o.</b> 81-574 GDYNIA ul. Stolarska 44 tel.+(58) 66 00 105	<b>A26</b>


## LEGENDA

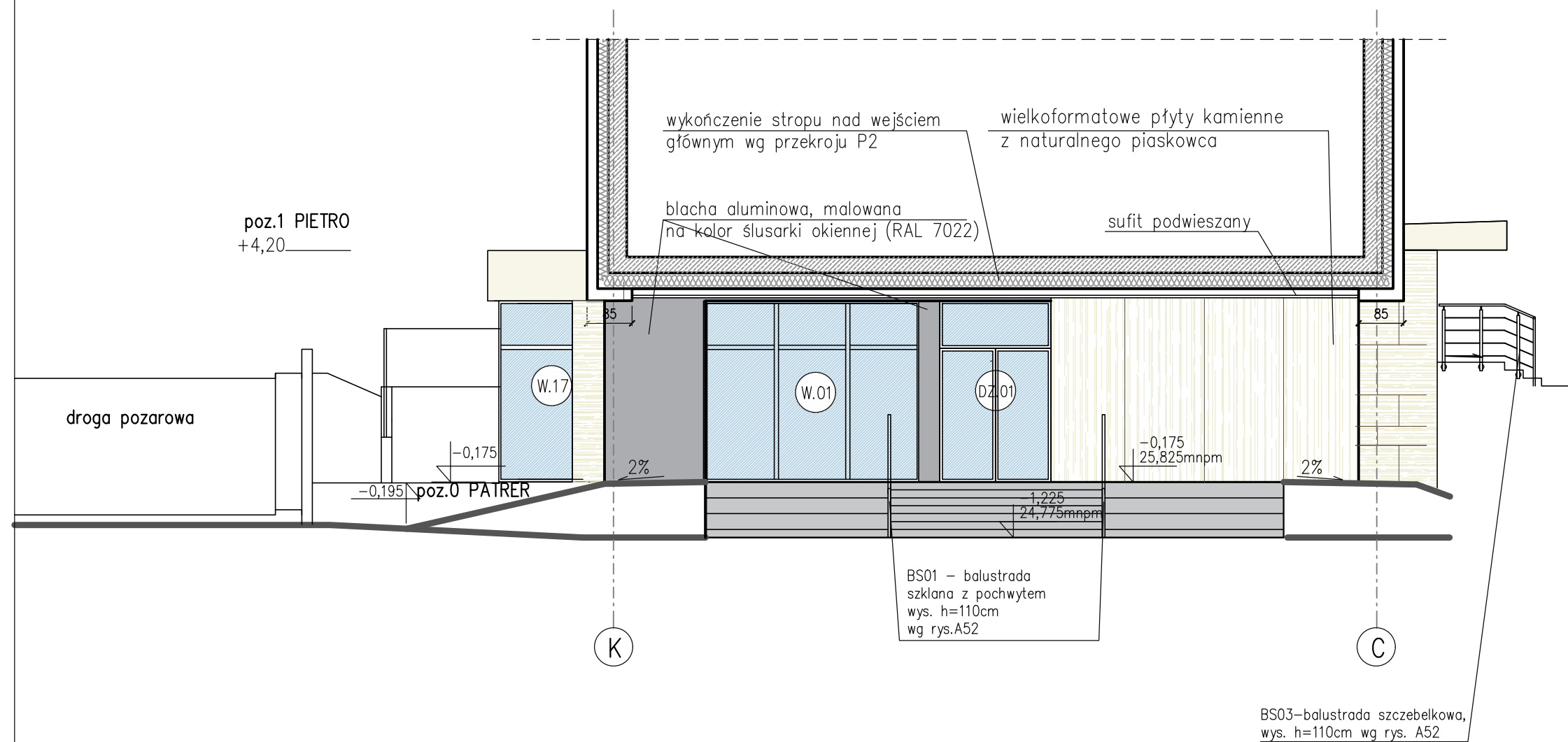
 ELEWACJA WENTYLOWANA  
Z POKRYCIEM Z PLYT ELEWACYJNYCH  
Z BLACHY GR. MIN.3MM ZGODNA  
ZE STATYKĄ  
- PODKONSTRUKCJA WG TECHNOLOGII PRODUCENTA  
- OCIEPLENIE Z WELNY MINERALNEJ GR 20CM  
- KASETY BLACHY WZMOCNIONE KĄTOWNIKAMI  
WG PROJEKTU WARSZTATOWEGO

 ELEWACJA WENTYLOWANA  
Z PLYT ELEWACYJNYCH Z  
NATURALNEGO PIASKOWCA GR 4CM  
- PODKONSTRUKCJA WG TECHNOLOGII PRODUCENTA  
- OCIEPLENIE Z WELNY MINERALNEJ GR 20CM

 ALUMINIOWA STOLARKA OKIENNA  
- KOLOR STOLARKI W KOLORZE PASOW  
MIEDZYKONDYGNACYJNYCH

 ELEWACJA WENTYLOWANA  
Z PLYT ELEWACYJNYCH  
WIELKOFORMATOWYCH Z NATURALNEGO  
PIASKOWCA GR 4CM  
- PODKONSTRUKCJA WG TECHNOLOGII PRODUCENTA  
- OCIEPLENIE Z WELNY MINERALNEJ GR 20CM

 ELEWACJA WENTYLOWANA  
Z PLYT ELEWACYJNYCH  
WŁOKNO-CEMENTOWYCH  
- PODKONSTRUKCJA WG TECHNOLOGII PRODUCENTA  
- OCIEPLENIE Z WELNY MINERALNEJ GR 20CM



## WEJŚCIE GŁÓWNE

SKALA 1:100

BRANZA:

ARCHITEKTURA

ARCH.

BUDYNEK WIELOFUNKCYJNY AKADEMII MARYNARKI  
WOJENNEJ ZE STACJĄ TRANSFORMATOROWĄ  
GDYNIA UL. ŚMIDOWICZA 69

UMOWA -

FAZA P.W.

DATA 08.2021

AUTOR  
PROJEKTU arch. PAWEŁ WŁAD. KOWALSKI podpis

specjalność nr upr. budowlanych członek izby architektura bez ograniczeń, konstrukcje, kierowanie robotami, i ocena stanu techn. z ograniczeniami Nr 699/Gd/82 Członek Izby PO-0012

SPRAWDZAJĄCY arch. Hubert Kowalski architektura bez ograniczeń upr.bud. PO/KK/345/2010 Członek Izby PO-1090

WSPÓŁPRACA OPRACOWANIE arch. Agnieszka Blank arch. Magdalena Dziecielska arch. Yuliya Klimuk arch. Anna Tutaj arch. Joanna Uściłowska

**KOWALSKI** architektki sp. z o.o.  
81-574 GDYNIA ul. Stolemow 44  
tel.+(58) 66 00 105

A26a



przelew awaryjny w attyce 25x10cm, obróbka blacharska wykonana na miejscu budowy, spód otworu na równi z górną krawędzią warstwy ocieków

h = 50,00 m nad terenem  
+25,805 przy wejściu poz. -0.195

h = 25,00 m nad terenem



- LEGENDA**
- ELEWACJA WENTYLOWANA Z POKRYCIEM Z PŁYT ELEWACYJNYCH Z BLACHY GR. MIN. 3MM ZGODNIE ZE STATYKĄ  
- POKONSTRUKCJA WG TECHNOLOGII PRODUCENTA  
- OCIEPLENIE Z WELNY MINERALNEJ GR. 20CM  
- KASZETY BLACHY WODODOPORNE MATOWYMI WG PROJEKTU WARSZTATOWEGO
  - ELEWACJA WENTYLOWANA Z PŁYT ELEWACYJNYCH Z NATURALNEGO PIASKOWCA GR. 4CM  
- POKONSTRUKCJA WG TECHNOLOGII PRODUCENTA  
- OCIEPLENIE Z WELNY MINERALNEJ GR. 20CM
  - PAS MIĘDZYKONDYGNACYJNY  
- TYNK CIENKOWARSTWOWY  
- OCIEPLENIE Z WELNY MINERALNEJ GR. 20CM
  - ALUMINIOWA STOLARKA OKIENNA  
- KOLOR STOLARKI W KOLORZE PASÓW MIĘDZYKONDYGNACYJNYCH
  - tynk cienkowarstwowy
  - ELEWACJA WENTYLOWANA Z PŁYT ELEWACYJNYCH WŁOKNO-CEMENTOWYCH PIASKOWCA GR. 4CM  
- POKONSTRUKCJA WG TECHNOLOGII PRODUCENTA  
- OCIEPLENIE Z WELNY MINERALNEJ GR. 10CM
  - ELEWACJA WENTYLOWANA Z PŁYT ELEWACYJNYCH WŁOKNO-CEMENTOWYCH  
- POKONSTRUKCJA WG TECHNOLOGII PRODUCENTA  
- OCIEPLENIE Z WELNY MINERALNEJ GR. 10CM

<b>ELEWACJA Z</b>		SKALA 1:100
ARCHITEKTURA		BRANŻA ARCH.
BUDYNEK WIELOFUNKCYJNY AKADEMII MARYNARCI WOJENNEJ ZE STACJĄ TRANSFORMATOROWĄ GÓRNA UL. ŚMIDOWICZA 69		UMOWA - P.W. DATA 08.2021
AUTOR PROJEKTU	arch. PAMEŁ WŁAD. KOWALSKI	podpis
WSPÓŁPRACOWNIK	arch. Hubert Kowalski	
SPRACZAJĄCY	arch. Hubert Kowalski	
OPRACOWANIE	KOWALSKI architekci sp. z o.o.	
	ul. 574 Górnika w Świdowcu 44	
	tel. +48 66 00 105	



h = 50,00 m nad terenem  
+25,805 przy wejściu poz. -0.195

DACH  
poz.12 PIETRO  
+45,15

poz.11 PIETRO  
+41,125

poz.10 PIETRO  
+37,45

poz.9 PIETRO  
+33,775

poz.8 PIETRO  
+30,10

poz.7 PIETRO  
+26,425

h = 25,00 m nad terenem

poz.6 PIETRO  
+22,75

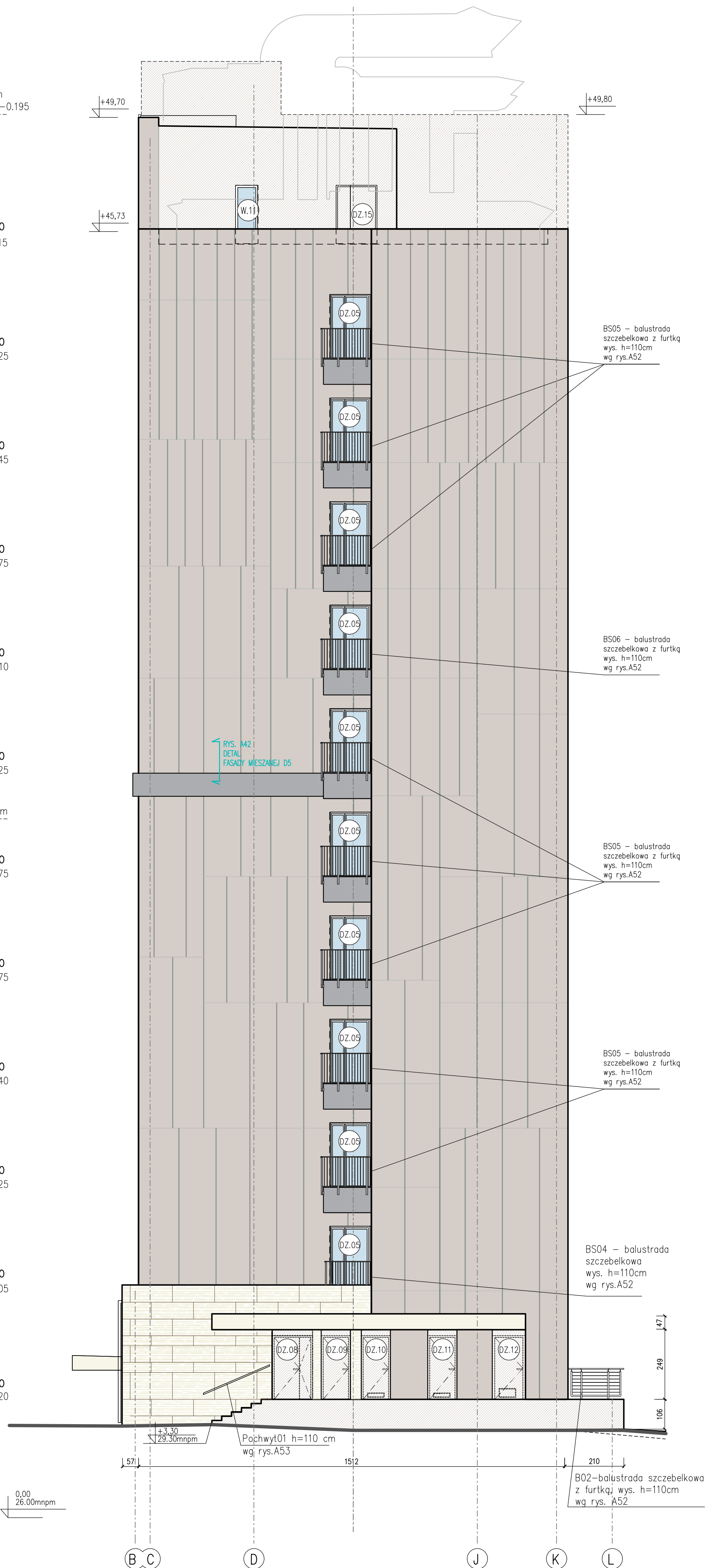
poz.5 PIETRO  
+19,075

poz.4 PIETRO  
+15,40

poz.3 PIETRO  
+11,725

poz.2 PIETRO  
+8,05

poz.1 PIETRO  
+4,20

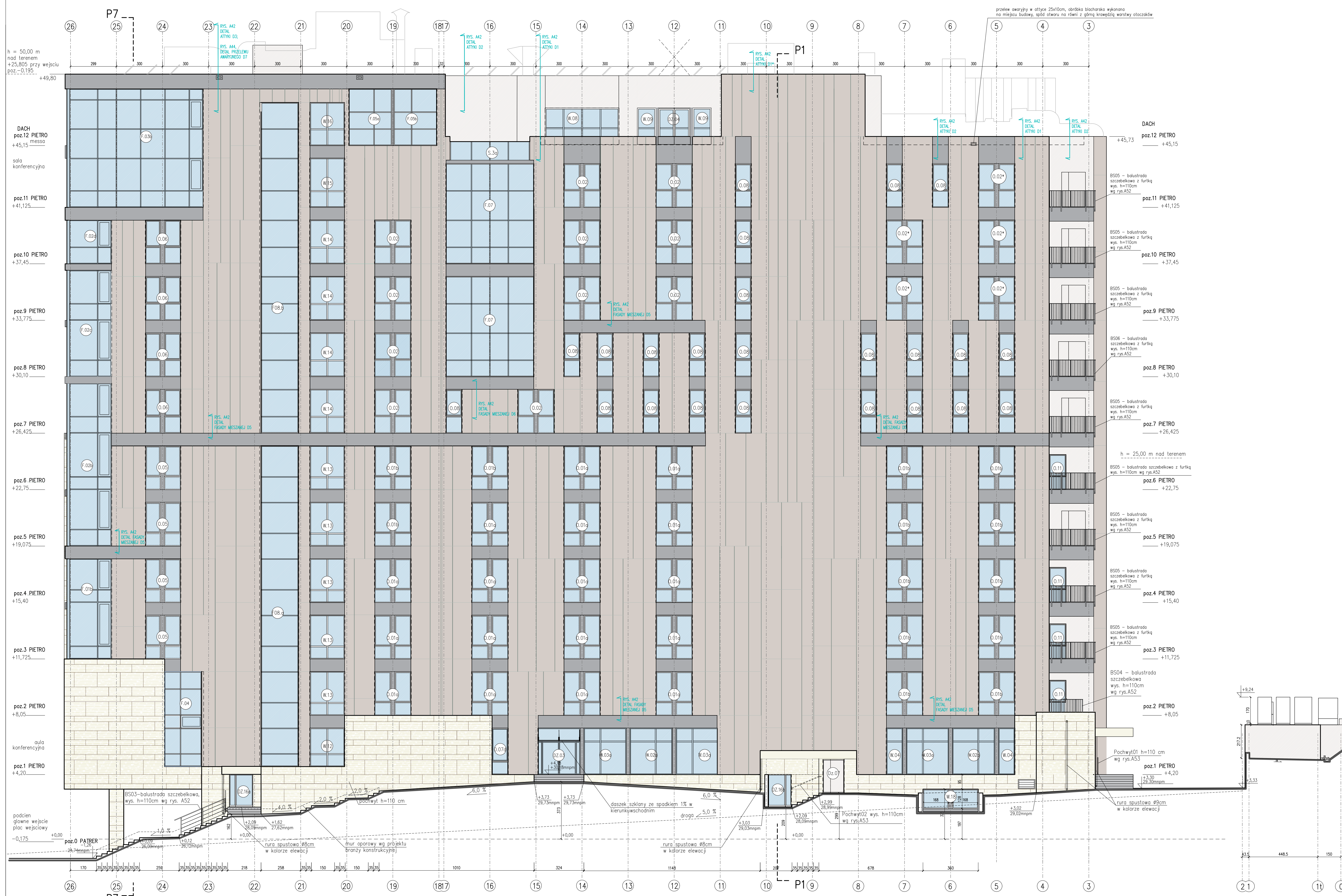


LEGENDA

- ELEWACJA WENTYLOWANA Z POKRYCIEM Z PŁYT ELEWACYJNYCH Z BLACHY GR. MIN. 3MM ZGODNIE ZE STATYKĄ  
- PODKONSTRUKCJA WG TECHNOLOGII PRODUCENTA  
- OCIEPLENIE Z WELNY MINERALNEJ GR 20CM  
- KASETY BLACHY WZMOCNIONE KĄTOWNIKAMI WG PROJEKTU WARSZTATOWEGO
- ELEWACJA WENTYLOWANA Z PŁYT ELEWACYJNYCH Z NATURALNEGO PIASKOWCA GR 4CM ALTERNATYWNIE PŁYTY KOMPOZYTOWE  
- PODKONSTRUKCJA WG TECHNOLOGII PRODUCENTA  
- OCIEPLENIE Z WELNY MINERALNEJ GR 20CM
- PAS MIĘDZYKONDYGNACYJNY  
- TYNK CIENKOWARSTWOWY  
- OCIEPLENIE Z WELNY MINERALNEJ GR 20CM
- ALUMINIOWA STOLARKA OKIENNA  
- KOLOR STOLARKI W KOLORZE PASOW MIĘDZYKONDYGNACYJNYCH
- tynk cienkowarstwowy
- ELEWACJA WENTYLOWANA Z PŁYT ELEWACYJNYCH WIELKOFORMATOWYCH Z NATURALNEGO PIASKOWCA GR 4CM  
- PODKONSTRUKCJA WG TECHNOLOGII PRODUCENTA  
- OCIEPLENIE Z WELNY MINERALNEJ GR 20CM
- ELEWACJA WENTYLOWANA Z PŁYT ELEWACYJNYCH WŁOKNO-CEMENTOWYCH  
- PODKONSTRUKCJA WG TECHNOLOGII PRODUCENTA  
- OCIEPLENIE Z WELNY MINERALNEJ GR 10CM

<b>ELEWACJA Pn</b>		SKALA 1:100
ARCHITEKTURA		BRANŻA: ARCH.
BUDYNEK WIELOFUNKCYJNY AKADEMII MARYNARKI WOJENNEJ ZE STACJĄ TRANSFORMATOROWĄ GDYNIA UL. ŚMIDOWICZA 69		UMOWA -
		FAZA P.W.
		DATA 08.2021
AUTOR PROJEKTU	arch. PAWEŁ WŁAD. KOWALSKI	podpis
specjalność nr upr. budowlanych członek izby	architektura bez ograniczeń, konstrukcja, kierowanie robotami, ocena stanu techn., z ograniczeniami Nr 699/Gd/82 Członek Izby PO-0012	
SPRAWDZAJACY	arch. Hubert Kowalski architektura bez ograniczeń upr.bud. PO/KK/345/2010 Członek Izby PO-1090	
WSPÓLPRACA OPRACOWANIE	arch. Agnieszka Blank arch. Magdalena Dziecielewska arch. Tylcia Klimuk arch. Anna Tutaj arch. Joanna Uściłowska	
<b>KOWALSKI</b> architekci	KOWALSKI architekci sp. z o.o. 81-574 GDYNIA ul. Stolemow 44 tel.+(58) 66 00 105	A28





- LEGENDA**
- ELEWACJA WENTYLOWANA Z POKRYCIEM Z PŁYT ELEWACYJNYCH Z BLACHY GR. MIN. 3MM ZGODNIE ZE STATYKĄ
    - PODKONSTRUKCJA WG TECHNOLOGII PRODUCENTA
    - OCEPLENIE Z WELNY MINERALNEJ GR. 20CM
    - KASETY BLACHY WZMOCNIONE KĄTOWNIKAMI WG PROJEKTU WARSZTATOWEGO
  - ELEWACJA WENTYLOWANA Z PŁYT ELEWACYJNYCH Z NATURALNEGO PIASKOWCA GR. 4CM
    - PODKONSTRUKCJA WG TECHNOLOGII PRODUCENTA
    - OCEPLENIE Z WELNY MINERALNEJ GR. 20CM
  - PAS MIĘDKONDYGNACYJNY
    - TYNK GŁĘBKOWISTY
    - OCEPLENIE Z WELNY MINERALNEJ GR. 20CM
  - ALUMINIOWA STOLARKA OKIENNA
    - KOLOR STOLARKI W KOLORZE PASOW MIĘDKONDYGNACYJNYCH
  - tynek cienkowarstwowy
  - ELEWACJA WENTYLOWANA Z PŁYT ELEWACYJNYCH WELKOFORMATOWYCH Z NATURALNEGO PIASKOWCA GR. 4CM
    - PODKONSTRUKCJA WG TECHNOLOGII PRODUCENTA
    - OCEPLENIE Z WELNY MINERALNEJ GR. 20CM
  - ELEWACJA WENTYLOWANA Z PŁYT ELEWACYJNYCH WŁOKNO-CEMENTOWYCH
    - PODKONSTRUKCJA WG TECHNOLOGII PRODUCENTA
    - OCEPLENIE Z WELNY MINERALNEJ GR. 10CM

<b>ELEWACJA W</b>		SKALA: 1:100
ARCHITECTURA		BRANŻA: ARCH.
BUDYNEK WIELOFUNKCYJNY AKADEMII MARYNARCI WJEWNEJ ZE STACJĄ TRANSFORMATOROWĄ GÓJNA UL. ŚMIDOWICZA 69		UMOWA: -
AUTOR PROJEKTU: arch. PAWEŁ WŁAD. KOWALSKI		FAZA: P.W.
architektura bez ograniczeń konstrukcyjnych, kierowane do celów balustrad, z wyjątkiem: Nr 699/04/82, Czynnik Izby PO-002		DATA: 08.2021
SPRZĄDZAJĄCY: arch. Hubert Kowalski		podpis
architektura bez ograniczeń konstrukcyjnych, kierowane do celów balustrad, z wyjątkiem: Nr 699/04/82, Czynnik Izby PO-002		
WSPÓŁPRACOWNICY: arch. Agnieszka Bank		
arch. Agnieszka Bank		
arch. Hubert Kowalski		
arch. Katarzyna Czerwona		
arch. Rafał Jędrzejko		
arch. Tomasz Jędrzejko		
arch. Tomasz Jędrzejko		
KOWALSKI ARCHITECTURA		
KOWALSKI architektura sp. z o.o.		
81-574 GÓJNA ul. Stolewowa 44		
tel. +48 78 66 00 100		