

Elbląskie Przedsiębiorstwo Geologiczne
mgr inż. Daniel Kochanowski

ul. Kilińskiego 12,
82-300 Elbląg
tel. 603-483-575
email: epg.elblag@wp.pl
www.epgelblag.republika.pl

OPINIA GEOTECHNICZNA

Ulica Warszawska w Nowym Dworze Gdańskim

Opracowali:

mgr inż. Daniel Kochanowski
(Upr. XI-058/POM, XII-032/POM)

mgr Krzysztof Zieliński
(Upr. CUG Nr 070874)

Elbląg, sierpień, 2024

SPIS TREŚCI

A. TEKST

B. ZAŁĄCZNIKI:

- 1. Lokalizacja terenu badań**
- 2. Mapa Dokumentacyjna**
- 3. Profile analityczne otworów badawczych**
- 4. Parametry geotechniczne gruntu**
- 5. Objasnienia**

I WSTĘP

Dokumentację niniejszą opracowano w celu wstępnego rozpoznania budowy geologicznej do projektowania rozbudowy Ulicy Warszawska w Nowym Dworze Gdańskim. Lokalizację terenu badań przedstawiono na Zał. Nr 1.

Podstawa prawna opracowania: Rozporządzenie Ministra Transportu, Budownictwa i Gospodarki Morskiej z dnia 25.04.2012 w sprawie ustalania geotechnicznych warunków posadowienia obiektów budowlanych, w oparciu o Polskie Normy:

- PN-B-02479 Geotechnika. Dokumentowanie geotechniczne.
- PN-81/B03020 Grunty Budowlane. Posadowienie bezpośrednie budowli.
- PN-B-06050 Geotechnika. Roboty Ziemne. Wymagania ogólne
- PN-S-02205 Drogi samochodowe. Roboty ziemne. Wymagania i badania.

W celu rozpoznania podłoża odwiercono 3 otwory badawcze o głębokości od 3,0 m do 5,0 m. Lokalizację wykonanych otworów badawczych podano na Mapie Dokumentacyjnej – Zał. Nr 2.

II BUDOWA GEOLOGICZNA

Oceny przydatności podłoża gruntowego dla celów budowlanych dokonano zgodnie z wymogami Normy PN-81/B-03020 „Grunty Budowlane. Posadowienie bezpośrednie budowli”. Uwzględniając warunki stratygraficzno -genetyczne i wymogi powyższej Normy dokonano wstępnego podziału podłoża na warstwy geotechniczne, przyjmując za parametr wiodący dla występujących w podłożu gruntów niespoistych (sypkich) stopień zagęszczenia I_D , zaś dla gruntów spoistych – stopień plastyczności I_L . Parametry wytrzymałościowe gruntu określono na podstawie korelacji z cechą wiodącą, zgodnie z metodą B (w rozumieniu Normy PN-81/B-03020).

Ze względu na stopień konsolidacji grunty spoiste zaliczono do grupy C – jako grunty nie morenowe nieskonsolidowane.

W oparciu o uzyskane profile geologiczne otworów badawczych wydzielono następujące warstwy geotechniczne:

WARSTWA I

Wierzchnią warstwę stanowią grunty próchniczne.

WARSTWA II

Zaliczono do niej grunty niespoiste w postaci średnio zagęszczonych piasków drobnych. Stopień zagęszczenia tej warstwy $I_D = 0,40$.

WARSTWA III

Zaliczono do niej grunty spoiste w postaci glin w stanie plastycznym. Stopień plastyczności tej warstwy $I_L = 0,35$.

WARSTWA IV

Zaliczono do niej słabonośne grunty organiczne w postaci namułów w stanie miękkoplastycznym.

Stopień plastyczności tej warstwy $I_L = 0,55$.

Warunki hydrogeologiczne

W zbadanym podłożu gruntowym stwierdzono występowanie wody gruntowej. Głębokość jej występowania przedstawia poniższa tabelka.

Nr punktu	Śączenie m. ppt	Swobodne zwierciadło wody gruntowej m. ppt	Napięcie zwierciadło	
			Nawiercone	Ustabilizowane
1			1,40	1,20
2	1,50-3,00	1,20		
3	1,70-3,00			

Podany w dokumentacji poziom wody gruntowej odnosi się do okresu wierceń i może ulec wahaniom w zależności od pory roku, intensywności opadów atmosferycznych, pracy systemu melioracyjnego.

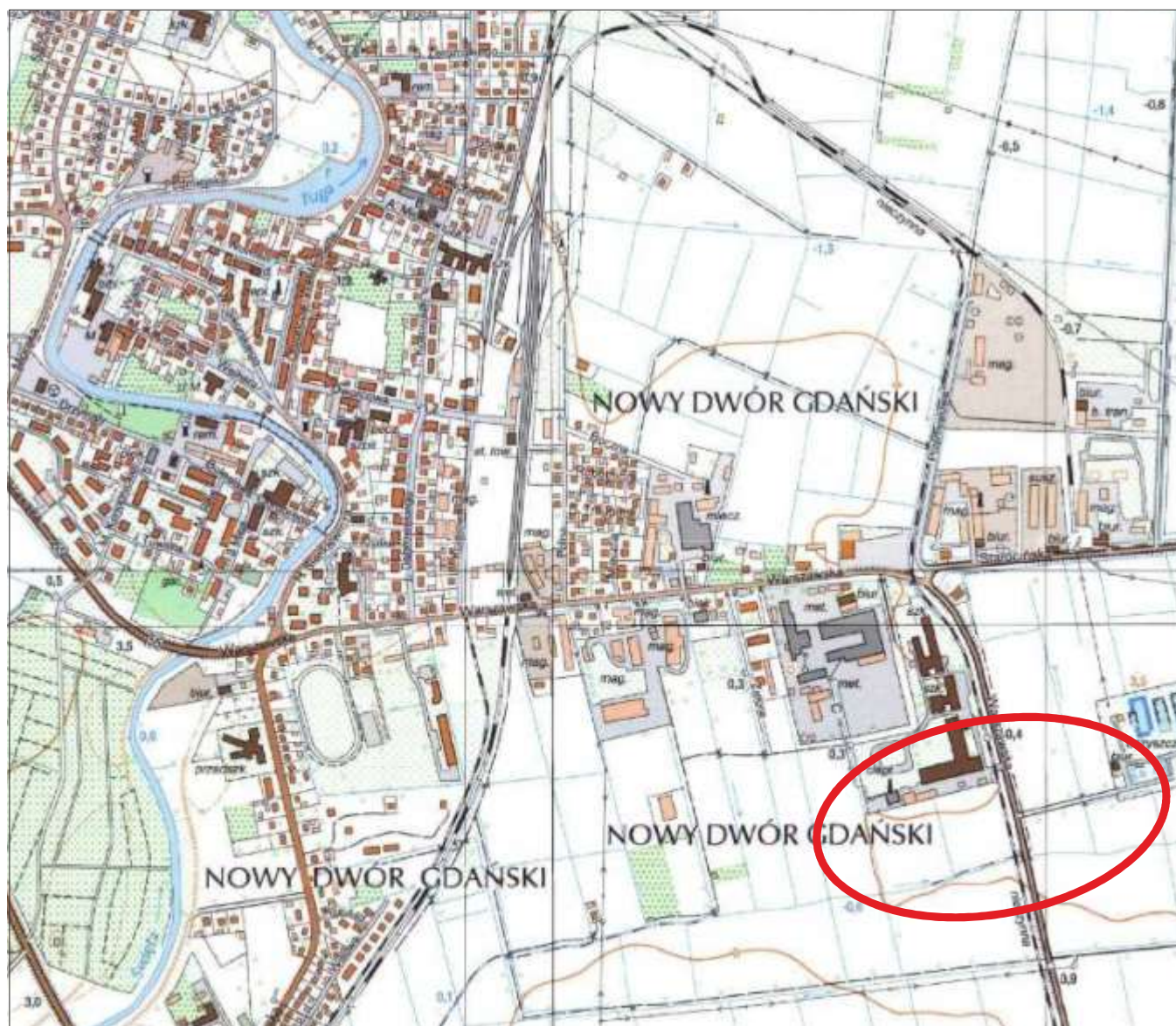
Budowę geologiczną omawianego terenu wraz z podziałem podłoża na warstwy geotechniczne przedstawiono na profilach analitycznych otworów badawczych - Zał. Nr 3 oraz na przekrojach geotechnicznych –Zał. Nr 4.

III WNIOSKI

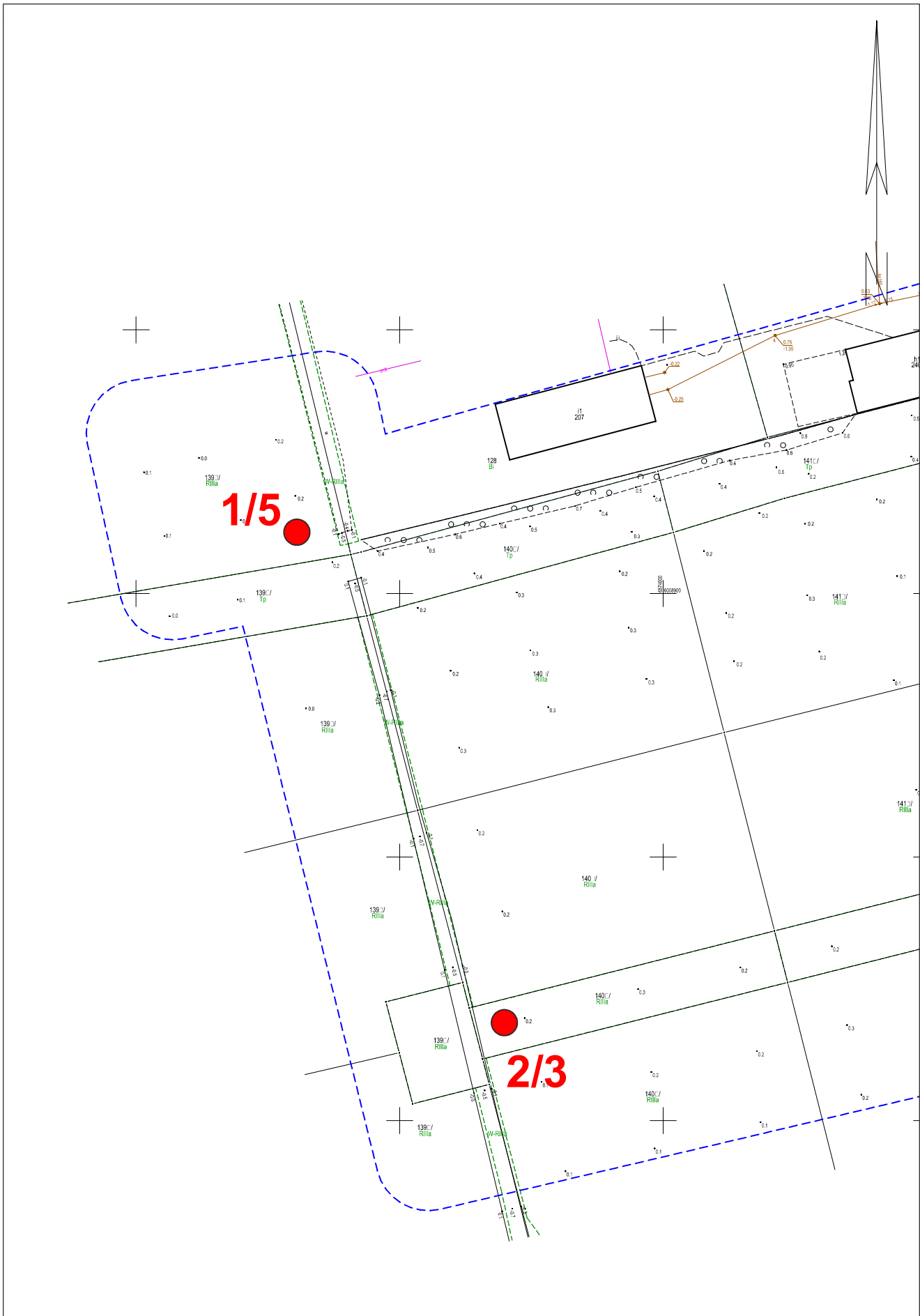
1. Grunty nośne stanowią:
 - średnio zagęszczone piaski drobne (warstwa nr II)
 - gliny w stanie plastycznym (warstwa nr III)
2. Grunty słabonośne stanowią:
 - grunty próchniczne (warstwa nr I)
 - namuły w stanie miękkoplastycznym (warstwa nr IV)
3. Grunty spoiste warstwy geotechnicznej Nr III są gruntami wysadzinowymi.
4. Stopień plastyczności gruntów spoistych określono na podstawie przeprowadzonych badań terenowych. Ulega on jednak wahaniom w zakresie zmiany wilgotności naturalnej i może być inny w trakcie prowadzenia robót ziemnych
5. Podane wartości parametrów I_D oraz I_L charakteryzujące stan podłoża są wartościami uśrednionymi dla danej wydzielonej warstwy geotechnicznej.
6. Dla wszystkich charakterystycznych parametrów geotechnicznych należy przyjąć współczynnik materiałowy $\gamma_m = 1 \pm 0,1$ (0,9 lub 1,1 stosownie do parametru geotechnicznego).

7. Zakłada się możliwość występowania różnic w litologii gruntów w zakresie składu oraz miąższości poszczególnych wydzielań. W trakcie prac ziemnych należy ciągle kontrolować zgodność gruntu w wykopie z opisem powyżej. W przypadku jakichkolwiek wątpliwości, co do zgodności gruntu występującego w wykopie z gruntem przyjętym do obliczeń posadowienia należy wykonać odbiór dna wykopu przez geologa.
8. Wszelkie drenaże odkryte w trakcie wykonywania wykopów należy odtworzyć lub wykonać ich obejścia. Nie wolno ich zaślepić lub zrywać.
9. Do obliczeń nośności gruntu przyjmować należy parametry geotechniczne podane w tabeli Zał. 4.
10. Głębokość przemarzania w tym rejonie wynosi $h_z = 1,0$ m p.p.t.
11. Nośność podłoża gruntowego oraz technologię prowadzenia robót ziemnych ustali projektant - konstruktor w oparciu o przedstawioną charakterystykę warunków geotechnicznych.

LOKALIZACJA TERENU BADAŃ



teren objęty badaniami

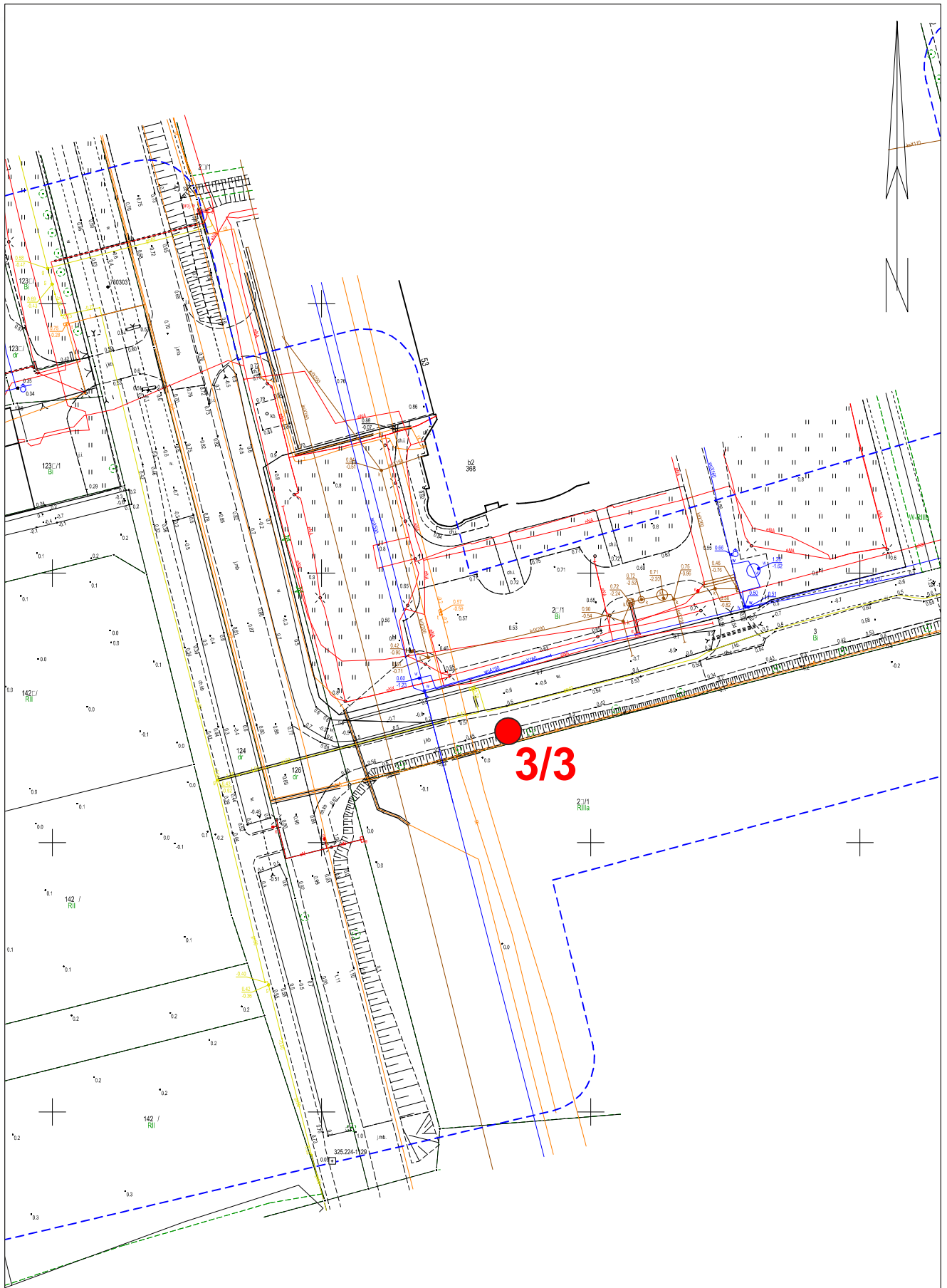


Skala 1 : 1000

Objaśnienia:

- **2/6** lokalizacja otworu badawczego / głębokość otworu

Elbląskie Przedsiębiorstwo Geologiczne mgr inż. Daniel Kochanowski 82-300 Elbląg, ul. Mickiewicza 29/4	
Rodzaj opracowania: OPINIA GEOTECHNICZNA	
Opracowali: mgr Krzysztof Zieliński Upr. CUG Nr: 070874 mgr inż. Daniel Kochanowski	Ulica Warszawska w Nowym Dworze Gdańskim
MAPA DOKUMENTACYJNA	Zał. Nr 2.1



Skala 1 : 1000

Objaśnienia:

- **2/6** lokalizacja otworu badawczego / głębokość otworu

Elbląskie Przedsiębiorstwo Geologiczne mgr inż. Daniel Kochanowski 82-300 Elbląg, ul. Mickiewicza 29/4	
Rodzaj opracowania: OPINIA GEOTECHNICZNA	
Opracowali: mgr Krzysztof Zieliński Upr. CUG Nr: 070874 mgr inż. Daniel Kochanowski	Ulica Warszawska w Nowym Dworze Gdańskim
MAPA DOKUMENTACYJNA	Zał. Nr 2.2

Ulica Warszawska w Nowym Dworze Gdańskim

Numer warstwy geotechnicznej	Poziom wody gruntowej	Wilgotność	Stan i konsystencja gruntu	Waleczkowanie	Opróbowanie	Profil litologiczny	Metraż	Przelot	Opis litologiczny warstw
1	2	3	4	5	6	7	8	9	10
						Otwór Nr 1 Rzędna wysokościowa Z = 0,20 m.npm.			
I		w	—	—		GH		0,5	Glina próchniczna
III $I_L=0,35$		w	pl	—		G	1	1,4	Glina
II $I_D=0,40$		m	szg	—		Pd/Ps	2 3 4 5		Piasek drobny na pograniczu piasku średniego
						Otwór Nr 2 Rzędna wysokościowa Z = 0,20 m.npm.			
I		w	—	—		GH		0,5	Glina próchniczna
III $I_L=0,35$		w	pl	—		G//Pd	1	1,0	Glina przewarstwiona piaskiem drobnym
II $I_D=0,40$		m	szg	—		Pd		1,5	Piasek drobny
IV $I_L=0,55$		w	mpl	—		Nm(+Pd)	2 3		Namuł z domieszką piasku drobnego
						Otwór Nr 3 Rzędna wysokościowa Z = 0,40 m.npm.			
I		w	—	—		PgH,PH		1,0	Piasek gliniasty próchniczny, piasek próchniczny
III $I_L=0,35$		w	pl	—		G	1	1,7	Glina
IV $I_L=0,55$		w	mpl	—		Nm(+T)	2 3		Namuł z domieszką torfu

PARAMETRY GEOTECHNICZNE GRUNTU

według Normy PN/81 B-03020

Uwaga! W tabeli podano wartości charakterystyczne parametrów geotechnicznych $X^{(n)}$
Wartości obliczeniowe parametrów geotechnicznych $X^{(c)}$ określić należy zgodnie z p. 1.3.6 Normy PN/81 B-03020

* wartości oznaczone **metodą A** - w sposób bezpośredni, drogą badań terenowych i laboratoryjnych

^ wartości określone **metodą C** - drogą praktycznych doświadczeń uzyskanych dla gruntów o podobnej genezie

Ulica Warszawska w Nowym Dworze Gdańskim

Numer warstwy geotechnicznej	Rodzaj gruntu według normy PN-86/B-02480	Symbol konsolidacji gruntu wg. p. 1.4.6 normy PN-81/B-03020	Stan gruntu		Parametry geotechniczne							Uwagi
			Sto pień zageszczenia I_D	Sto pień plastyczności I_L	Wilgotność naturalna W_n [%]	Gęstość objętościowa ρ [T/m ³]	Spóność (kohezja) C_u [kPa]	Kąt tarcia wewnętrzznego ϕ [°]	Moduł ogólnego odkształcenia gruntu E_o [kPa]	Współczynnik filtracji k [m/doba]	Edometryczny moduł ścisłości pienwotnej M_b [kPa]	
I	Gb	—	-	-	w	-	-	-	-			
II	Pd	—	0,40 [^]	-	w 16 m 24	1,75 1,90	-	30°00'	40 000			
III	G	C	-	0,35*	21	2,05	13	12°20'	14 750			
IV	Nm	—	-	0,55*	50	1,30	8	7°00'	-		1 900	

OBJAŚNIENIA SYMBOLI I ZNAKÓW UŻYWANYCH W DOKUMENTACJI

RODZAJ GRUNTU

wg. PB-86/B-02480

GRUNTY NASYPOWE

NN - nasyp niekontrolowany
NB - nasyp budowlany

GRUNTY ORGANICZNE RODZIME

H - grunt próchniczny
Nm (P) - namuł piaszczysty
Nm (π) - namuł pylasty
Nm (G) - namuł gliniasty
Gy - gytia
T - torf

GRUNTY MINERALNE RODZIME

KW - zwierzelina
KWg - zwierzelina gliniasta
KR - rumosż
KRg - rumosż gliniasty
KO - otoczaki
K - kamienie

Ż - żwir
Żg - żwir gliniasty
Po - pospółka
Pog - pospółka gliniasta

Pr - piasek gruboziarnisty
Ps - piasek średnioziarnisty
Pd - piasek drobnoziarnisty
Pπ - piasek pylasty

Pg - piasek gliniasty
Pp - pył piaszczysty

Gp - glina piaszczysta
G - glina
Gπ - glina pylasta
Gpz - glina piaszczysta zwięzła
Gz - glina zwięzła
Gπz - glina pylasta zwięzła
Jp - il piaszczysty
J - il
Jπ - il pylasty

ZNAKI DODATKOWE

dot. rodzaju gruntu

+ - domieszki
// - przewarstwienia (wkładki)
/ - na pograniczu (zbliżony do...)
() - określenia uzupełniające

OZNACZENIA GENEZY

Q - czwartorzęd
Qh - holocen
Qh_n - osady antropogeniczne
Qh_l - holocenijskie osady zastoiskowe (limniczne)
Qh_r - holocenijskie osady rzeczne (fluwialne)
Qp - pleistocen
Qp_q - osady wodnolodowcowe (fluwioglacjalne)
Qp_g - osady lodowcowe (glacjalno - morenowe)
Qp_{g2} - osady młodsze
Qp_{g1} - osady starsze

OZNACZENIA OTWORÓW WIERTNICZYCH

○ 12/10 - otwór projektowany
Nr / Głębokość
● 12/10 - otwór odwiercony
Nr / Głębokość
● 12/10 - sondowanie gruntu
Nr / Głębokość

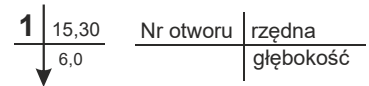
STAN I KONSYSTENCJA

⊙ In - luźny $I_D < 0,33$
⊙ szg - średniozagęszczony $I_D = (0,33 - 0,67)$
⊙ zg - zagęszczony $I_D > 0,67$
⊙ zw - zwarty $I_L < 0$
⊙ pzw - półzwarty $I_L \leq 0$
⊙ tpi - twaroplastyczny $I_L = (0,0 - 0,25)$
⊙ pli - plastyczny $I_L = (0,20 - 0,50)$
⊕ mpi - miękoplastyczny $I_L = (0,50 - 1,0)$
⊙ pl - płynny $I_L > 1,0$
⊙ - grunt maże się

WILGOTNOŚĆ GRUNTU

su - suchy
mw - mało wilgotny
w - wilgotny
m - mokry

OZNACZENIA NA PRZEKROJACH GEOTECHNICZNYCH



PRÓBKOWANIE OTWORÓW

■ - próbka o naturalnej strukturze (NNS)
● - próbka o naturalnej wilgotności (NW)
▲ - próbka wody gruntowej (WG)

PRÓBKOWANIE OTWORÓW

▽ - głębokość swobodnego zwierciadła wody
▽ - ustabilizowany (piezometryczny) poziom wody (PPW) głębokość (m p.p.t.)
▽ - nawiercony poziom wody gruntowej głębokość (m p.p.t.)
- grunt nawodniony

- sączenie wody

- strefa sączeń

PRÓBKOWANIE OTWORÓW

- badanie gruntu penetrometrem - PP-
- badanie gruntu ścinarką - TV -
- badanie gruntu sondą cylindryczną - SPT -
- badanie gruntu sondą ścinającą - VT -

PRÓBKOWANIE OTWORÓW

ST - sonda statyczna wkręcana
SL - sonda lekka wbijana
ITB - sonda ITB-ZW, wbijana
- głębokość otworu w metrach

INNE

III c - Nr warstwy geotechnicznej

$I_D = 0,50$ - stopień zagęszczenia

$I_L = 0,30$ - stopień plastyczności

○ Qh_r - granica stratygraficzna / genetyczna

III c / IV a - granica warstw geotechnicznych

