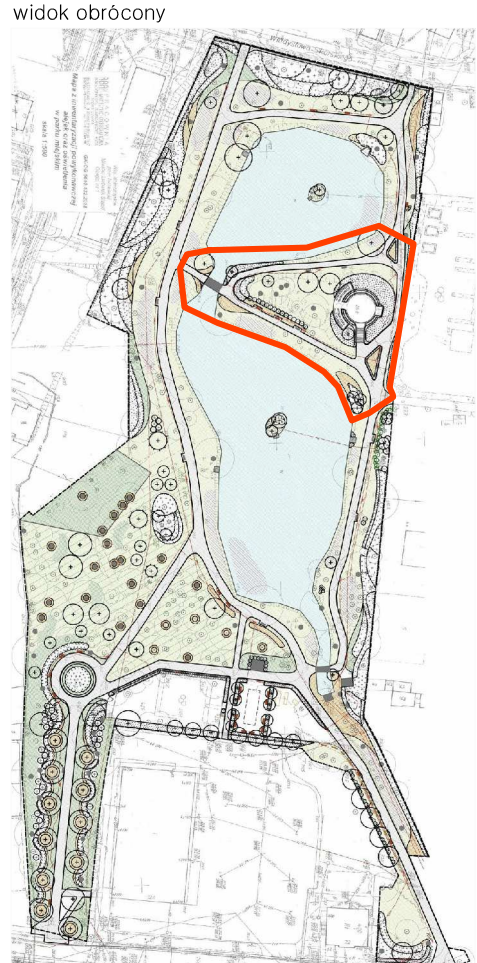
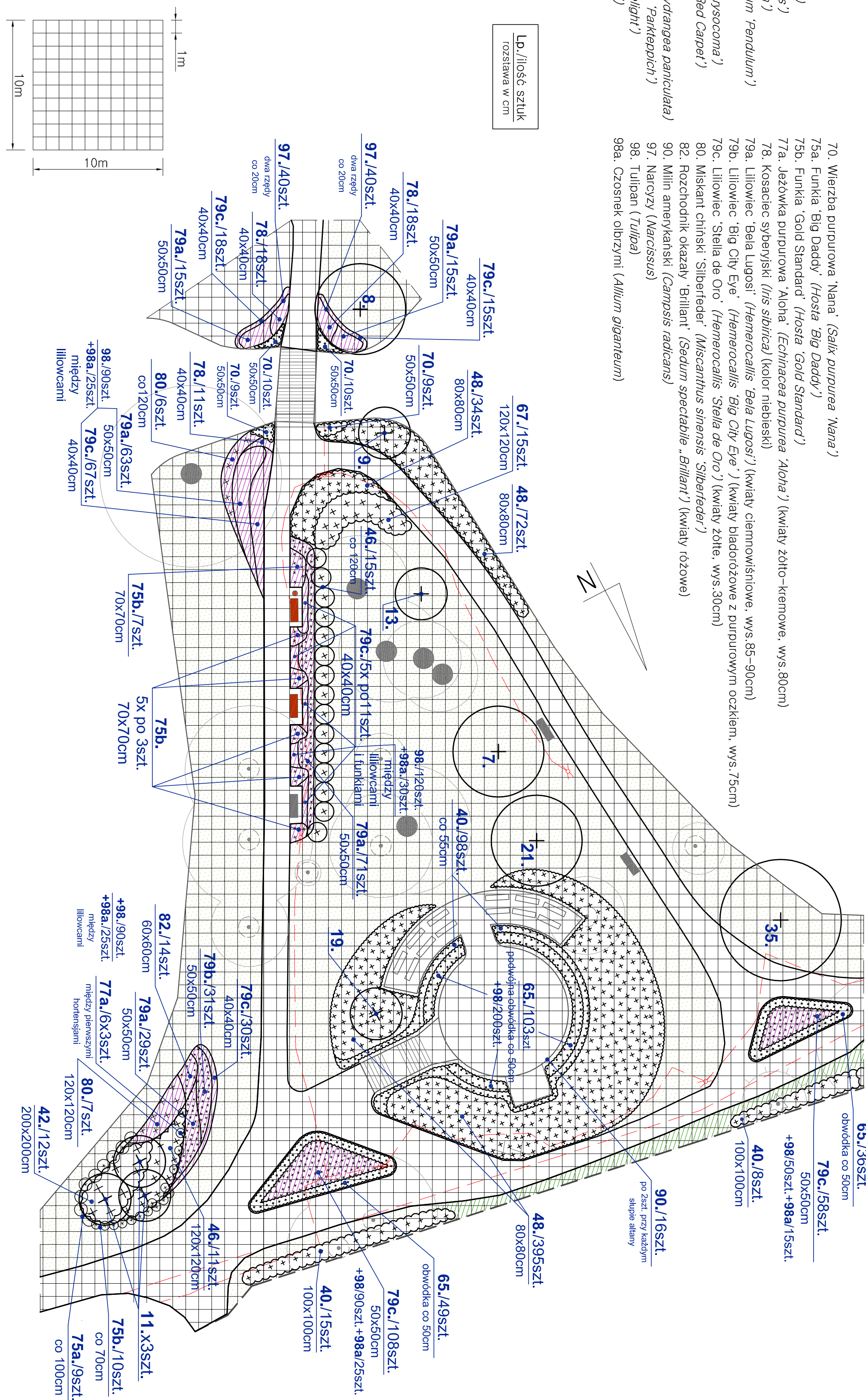



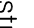
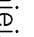
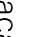
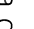
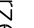

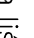
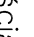


7. Ambrosius *ambrosiacus* (*Helianthus strobilatus*)
8. Broza bodowianowa *Triticale* (*Genale pendula* 'Triticale')
9. Broza bodowianowa *Yungia* (*Genale pendula* 'Yungia')
10. Broza bodowianowa *Yungia* (*Genale pendula* 'Yungia')
11. Błk *Blak* (*Blak* 'Blak')
12. Błk *Blak* (*Blak* 'Blak')
13. Błk *Blak* (*Blak* 'Blak')
14. Błk *Blak* (*Blak* 'Blak')
15. Błk *Blak* (*Blak* 'Blak')
16. Błk *Blak* (*Blak* 'Blak')
17. Błk *Blak* (*Blak* 'Blak')
18. Błk *Blak* (*Blak* 'Blak')
19. Błk *Blak* (*Blak* 'Blak')
20. Błk *Blak* (*Blak* 'Blak')
21. Błk *Blak* (*Blak* 'Blak')
22. Błk *Blak* (*Blak* 'Blak')
23. Błk *Blak* (*Blak* 'Blak')
24. Błk *Blak* (*Blak* 'Blak')
25. Błk *Blak* (*Blak* 'Blak')
26. Błk *Blak* (*Blak* 'Blak')
27. Błk *Blak* (*Blak* 'Blak')
28. Błk *Blak* (*Blak* 'Blak')
29. Błk *Blak* (*Blak* 'Blak')
30. Błk *Blak* (*Blak* 'Blak')
31. Błk *Blak* (*Blak* 'Blak')
32. Błk *Blak* (*Blak* 'Blak')
33. Błk *Blak* (*Blak* 'Blak')
34. Błk *Blak* (*Blak* 'Blak')
35. Błk *Blak* (*Blak* 'Blak')
36. Błk *Blak* (*Blak* 'Blak')
37. Błk *Blak* (*Blak* 'Blak')
38. Błk *Blak* (*Blak* 'Blak')
39. Błk *Blak* (*Blak* 'Blak')
40. Błk *Blak* (*Blak* 'Blak')
41. Błk *Blak* (*Blak* 'Blak')
42. Błk *Blak* (*Blak* 'Blak')
43. Błk *Blak* (*Blak* 'Blak')
44. Błk *Blak* (*Blak* 'Blak')
45. Błk *Blak* (*Blak* 'Blak')
46. Błk *Blak* (*Blak* 'Blak')
47. Błk *Blak* (*Blak* 'Blak')
48. Błk *Blak* (*Blak* 'Blak')
49. Błk *Blak* (*Blak* 'Blak')
50. Błk *Blak* (*Blak* 'Blak')
51. Błk *Blak* (*Blak* 'Blak')
52. Błk *Blak* (*Blak* 'Blak')
53. Błk *Blak* (*Blak* 'Blak')
54. Błk *Blak* (*Blak* 'Blak')
55. Błk *Blak* (*Blak* 'Blak')
56. Błk *Blak* (*Blak* 'Blak')
57. Błk *Blak* (*Blak* 'Blak')
58. Błk *Blak* (*Blak* 'Blak')
59. Błk *Blak* (*Blak* 'Blak')
60. Błk *Blak* (*Blak* 'Blak')
61. Błk *Blak* (*Blak* 'Blak')
62. Błk *Blak* (*Blak* 'Blak')
63. Błk *Blak* (*Blak* 'Blak')
64. Błk *Blak* (*Blak* 'Blak')
65. Błk *Blak* (*Blak* 'Blak')
66. Błk *Blak* (*Blak* 'Blak')
67. Błk *Blak* (*Blak* 'Blak')
68. Błk *Blak* (*Blak* 'Blak')
69. Błk *Blak* (*Blak* 'Blak')
70. Błk *Blak* (*Blak* 'Blak')
71. Błk *Blak* (*Blak* 'Blak')
72. Błk *Blak* (*Blak* 'Blak')
73. Błk *Blak* (*Blak* 'Blak')
74. Błk *Blak* (*Blak* 'Blak')
75. Błk *Blak* (*Blak* 'Blak')
76. Błk *Blak* (*Blak* 'Blak')
77. Błk *Blak* (*Blak* 'Blak')
78. Błk *Blak* (*Blak* 'Blak')
79. Błk *Blak* (*Blak* 'Blak')
80. Błk *Blak* (*Blak* 'Blak')
81. Błk *Blak* (*Blak* 'Blak')
82. Błk *Blak* (*Blak* 'Blak')
83. Błk *Blak* (*Blak* 'Blak')
84. Błk *Blak* (*Blak* 'Blak')
85. Błk *Blak* (*Blak* 'Blak')
86. Błk *Blak* (*Blak* 'Blak')
87. Błk *Blak* (*Blak* 'Blak')
88. Błk *Blak* (*Blak* 'Blak')
89. Błk *Blak* (*Blak* 'Blak')
90. Błk *Blak* (*Blak* 'Blak')
91. Błk *Blak* (*Blak* 'Blak')
92. Błk *Blak* (*Blak* 'Blak')
93. Błk *Blak* (*Blak* 'Blak')
94. Błk *Blak* (*Blak* 'Blak')
95. Błk *Blak* (*Blak* 'Blak')
96. Błk *Blak* (*Blak* 'Blak')
97. Błk *Blak* (*Blak* 'Blak')
98. Błk *Blak* (*Blak* 'Blak')
99. Błk *Blak* (*Blak* 'Blak')
100. Błk *Blak* (*Blak* 'Blak')



- |   |  |
|---|--|
|  | - gniećca, opracowania                     |
|  | - śmiećca drewna liściaste i iglaste       |
|  | - nasazca drewna w parku                   |
|  | - projektowanie drzewa liściaste i iglaste |
|  | - projektowanie krzewy                     |
|  | - projektowane byliny                      |
|  | - projektowanie runo parkowe               |
|  | - projektowanie rośliny ciśnień i wodn     |
|  | - nawierzchnia trawnika                    |
|  | - projektowanie ławek i kosze na śmieci    |
|  | - ścieki                                   |

**PARK KESJIS W LŹOWKOWIE ŚLĄSKIM**  
**PROJEKT SZTATY ROŚLINNEJ**

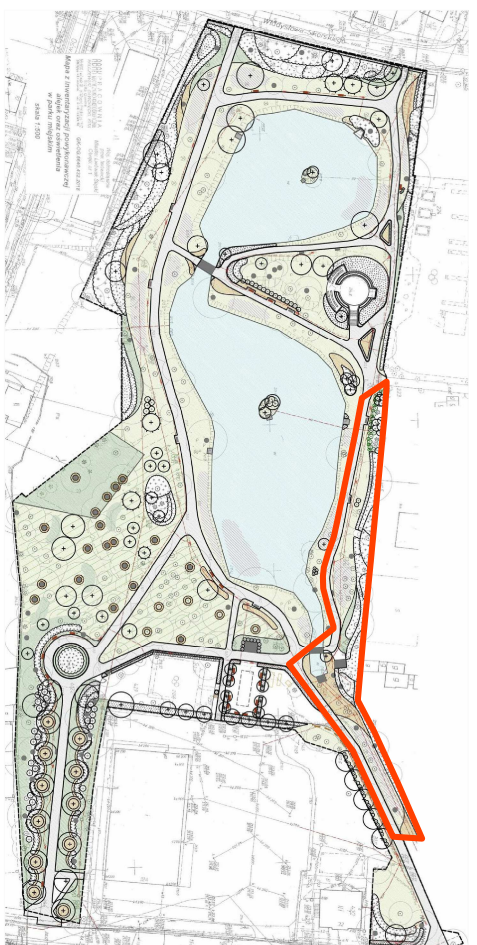
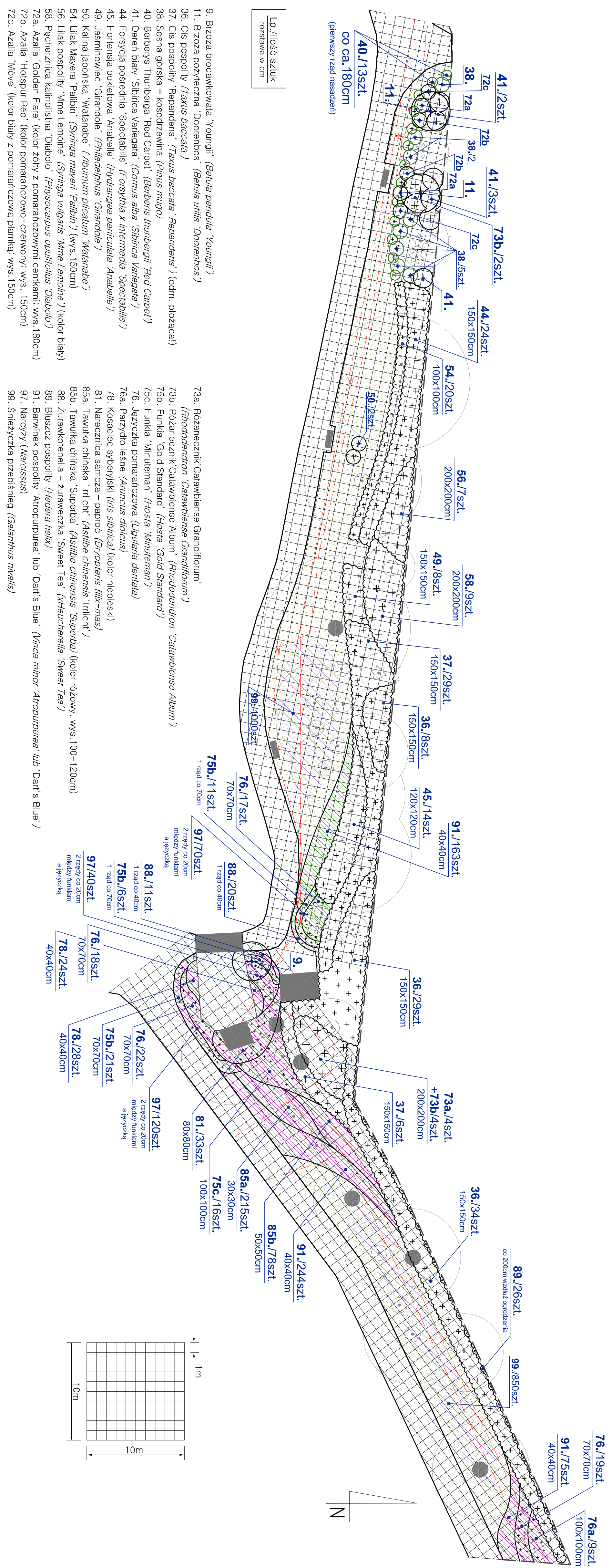
mięskowicę: \_\_\_\_\_  
 LŹOWKOWIE ŚLĄSKIM  
 Szkoła: \_\_\_\_\_  
 Projekt WVK: \_\_\_\_\_

Obiekt: \_\_\_\_\_  
 PARK KESJIS  
 Nazwa: \_\_\_\_\_  
 PROJEKT SZTATY ROŚLINNEJ

INŻYNIER ANETA LATAROWSKA [aneta.latarowska@poczta.onet.pl](mailto:aneta.latarowska@poczta.onet.pl)  
 ul. Mickiewicza 10, 44-100 Łódź, tel. 71 65 65 65 65

data: \_\_\_\_\_  
 15.05.2021

data: \_\_\_\_\_  
 MARZEC 2021



- [illegible]

**PARK MIEJSKI W ŁOWKU STARSIM**  
**PROJEKT SZTAZY ROŚLINNEJ**

mgr inż. ANETA LAZAROWSKA    [aneta.lazarowska@wp.pl](mailto:aneta.lazarowska@wp.pl)  
 architekci krajobrazu i inż. 506280047