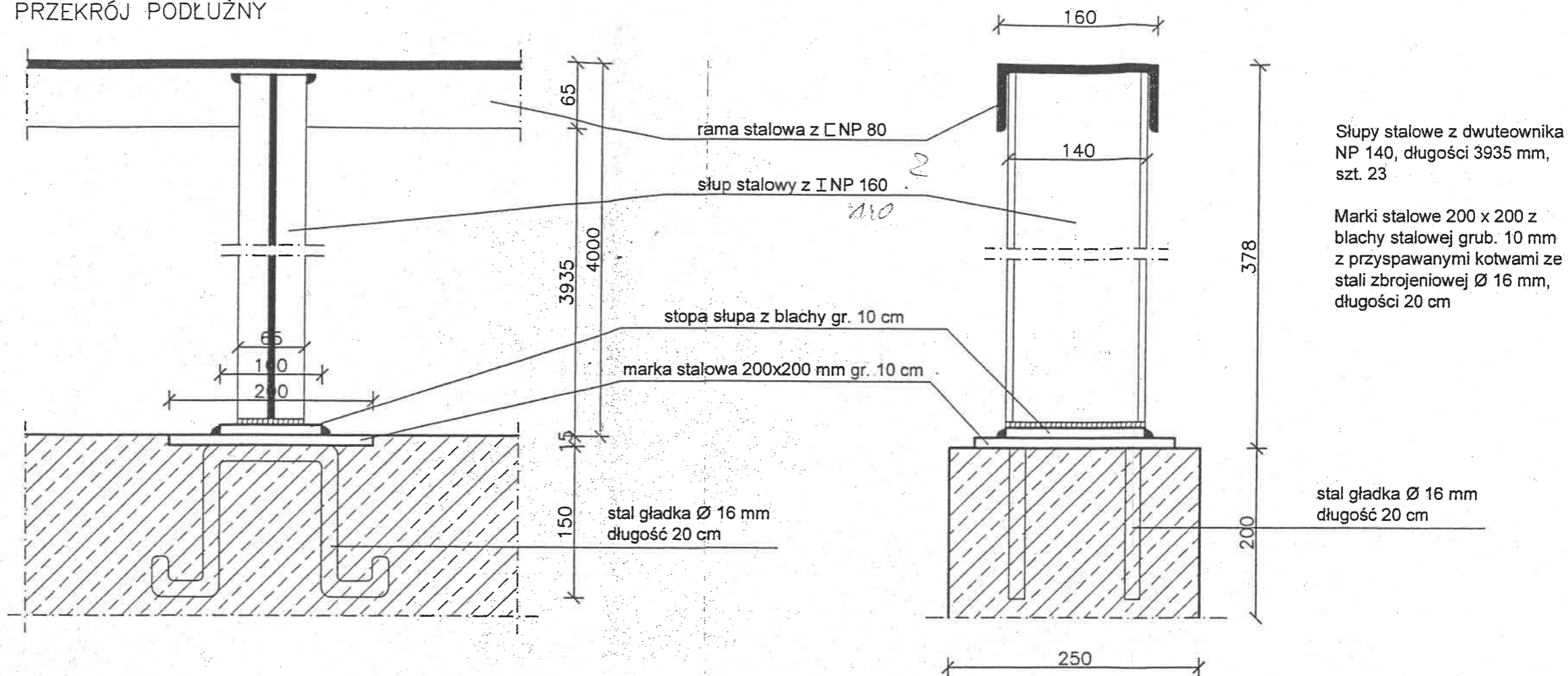


SŁUPY STALOWE – SZCZEGÓŁY ZAMOCOWAŃ 1:5

PRZEKRÓJ POPRZECZNY

PRZEKRÓJ PODŁUŻNY

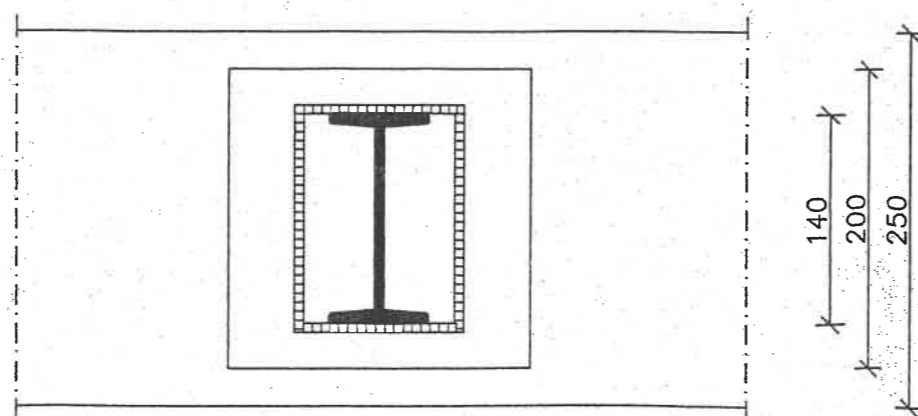


Słupy stalowe z dwuteownika NP 140, długości 3935 mm, szt. 23

Marki stalowe 200 x 200 z blachy stalowej grub. 10 mm z przyspawanymi kotwami ze stali zbrojeniowej Ø 16 mm, długości 20 cm

stal gładka Ø 16 mm długość 20 cm

PRZEKRÓJ POZIOMY PRZEZ SŁUP



WYMIARY W MM

OBIEKT	PROJEKT TECHNICZNY BOKSÓW NA SUROWCE WTÓRNE NA BAZIE W SKIERNIEWICACH		
INWESTOR	EKO - REGION SP Z O.O. W BEŁCHATOWIE		
RYSUNEK	SŁUPY STALOWE		
PROJEKTANT	Składowa ul. Mazowiecka 1 m.31 Up. S. 5/7 z 5.1. pkt 2 Składowa ul. Mazowiecka 1 m.31	SKALA	1:5
		NR RYS.	18