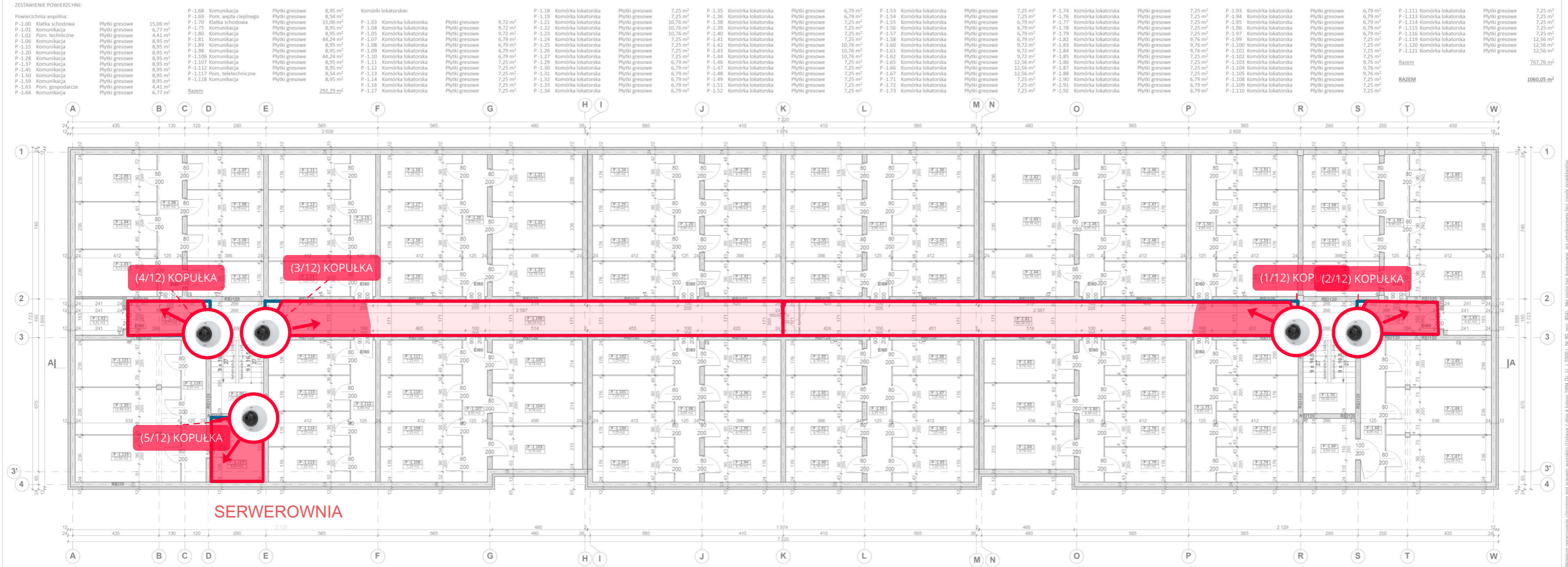


# PIWNICA



ZESTAWIENIE POWIERZCHNI:

Powierzchnia wspólna:			
P-1.00 Klatka schodowa	Plytki gresowe	15,06 m <sup>2</sup>	
P-1.01 Komunikacja	Plytki gresowe	6,77 m <sup>2</sup>	
P-1.02 Pom. techniczne	Plytki gresowe	4,41 m <sup>2</sup>	
P-1.06 Komunikacja	Plytki gresowe	14,95 m <sup>2</sup>	
P-1.15 Komunikacja	Plytki gresowe	8,95 m <sup>2</sup>	
P-1.20 Komunikacja	Plytki gresowe	8,95 m <sup>2</sup>	
P-1.28 Komunikacja	Plytki gresowe	8,95 m <sup>2</sup>	
P-1.37 Komunikacja	Plytki gresowe	8,95 m <sup>2</sup>	
P-1.45 Komunikacja	Plytki gresowe	8,95 m <sup>2</sup>	
P-1.50 Komunikacja	Plytki gresowe	8,95 m <sup>2</sup>	
P-1.59 Komunikacja	Plytki gresowe	8,95 m <sup>2</sup>	
P-1.63 Pom. gospodarcze	Plytki gresowe	4,41 m <sup>2</sup>	
P-1.64 Komunikacja	Plytki gresowe	6,77 m <sup>2</sup>	
<b>Razem</b>		<b>292,29 m<sup>2</sup></b>	

<b>Komórki lokatorskie:</b>			
P-1.03 Komórka lokatorska	Plytki gresowe	9,72 m <sup>2</sup>	
P-1.04 Komórka lokatorska	Plytki gresowe	9,72 m <sup>2</sup>	
P-1.05 Komórka lokatorska	Plytki gresowe	9,72 m <sup>2</sup>	
P-1.08 Komórka lokatorska	Plytki gresowe	6,79 m <sup>2</sup>	
P-1.09 Komórka lokatorska	Plytki gresowe	6,79 m <sup>2</sup>	
P-1.10 Komórka lokatorska	Plytki gresowe	6,79 m <sup>2</sup>	
P-1.11 Komórka lokatorska	Plytki gresowe	7,25 m <sup>2</sup>	
P-1.12 Komórka lokatorska	Plytki gresowe	7,25 m <sup>2</sup>	
P-1.13 Komórka lokatorska	Plytki gresowe	7,25 m <sup>2</sup>	
P-1.14 Komórka lokatorska	Plytki gresowe	6,79 m <sup>2</sup>	
P-1.16 Komórka lokatorska	Plytki gresowe	7,25 m <sup>2</sup>	
P-1.17 Komórka lokatorska	Plytki gresowe	7,25 m <sup>2</sup>	
<b>Razem</b>		<b>767,76 m<sup>2</sup></b>	

**LEGENDA**

- BLOKCY SILIKATOWE, gr.24cm, izol. wytrzymałość na ściskanie min. 20Mn, współczynnik przenikania ciepła U=1.
- ŚCIANA FUNDAMENTOWA ŻELBETO
- POLYSTYREN EKSTRUZOWANY XPS z wytrzymałością na ściskanie min. 300k
- SYSTEMOWA ŚCIANA DZIAŁOWA z BLOKCY Z BETONU KOMÓRKOWEGO akustyczna R<sub>w</sub>>35dB, wytrzymałość r współczynnik przenikania ciepła U=1.

UWAGI OGÓLNE:

- Projekt architektoniczny rozpatrywać łącznie z projektem instalacji oraz oświetlenia. Wszystkie elementy ujęte w zestawieniach, specyfikacjach technicznych itp., a nie rysunkach a nie przedstawione w w/w, należy traktować jako projekt.
- Wszystkie prace należy wykonać zgodnie z Warunkami Wykonania Robot Budowlano-Montażowych, zgodnie z cennikami oraz zasadami sztuki budowlanej, instalacji, materiałowej i przepisami BHP przez odpowiednio wyszkolony nadzór techniczny. Wszelkie zmiany należy uzgodnić z nadzorem technicznym. Wszelkie zmiany należy uzgodnić z nadzorem technicznym. Wszelkie zmiany należy uzgodnić z nadzorem technicznym. Wszelkie zmiany należy uzgodnić z nadzorem technicznym.
- Przed wdrożeniem w obiekt stowarzyszenie w projekcie projektanta technicznego, odpowiedzialnego za projekt, musi posiadać aktualny certyfikat zgodności z wymaganiami Urzędu Nadzoru Budowlanego oraz elementy preferencyjne techniczne i higieniczne, certyfikatem oraz ustaleń.
- Wszystkie wymiary przed zamowieniem sprawdzić.
- W razie jakichkolwiek wątpliwości na budowie skontaktować się z projektantem.
- W trakcie wykonywania ścian fundamentowych wykonać badania i przepięcia BHP przez odpowiednio wyszkolony nadzór techniczny. Wszelkie zmiany należy uzgodnić z nadzorem technicznym.
- Przed montażem płytek ceramicznych pokryć ściany w płynie, systemowym tałami uszczelniającym naraznie, sprężonym powietrzem samodzielną funkcję w budowie.

**GOLDMAN & WHITE LINE**  
spółka z ograniczoną odpowiedzialnością

OBJEKT: Budowa budynku wielorodzinnego n. 18116, 18118, 18213, działki 1811/4 przy ul. Starachowickich

INWESTOR: Gmina Satrachowice ul. Radomska 45 27-200 Satrachowice

BRANŻA: ARCHIT

RODZAJ OPRAWOWANIA: PROJEKT

PRZEDMIOT: RZUT KOND

PROJEKTOWAŁ: mgr inż. arch. Arkadiusz Szczerek nr. 30/WPO/KK/2014

SPRAWDZIŁ: mgr inż. arch. Dominik Stempniak nr. 18/PKOKK/2014

DATA: 20 czerwca

SKALA:

5 m  
10 ft