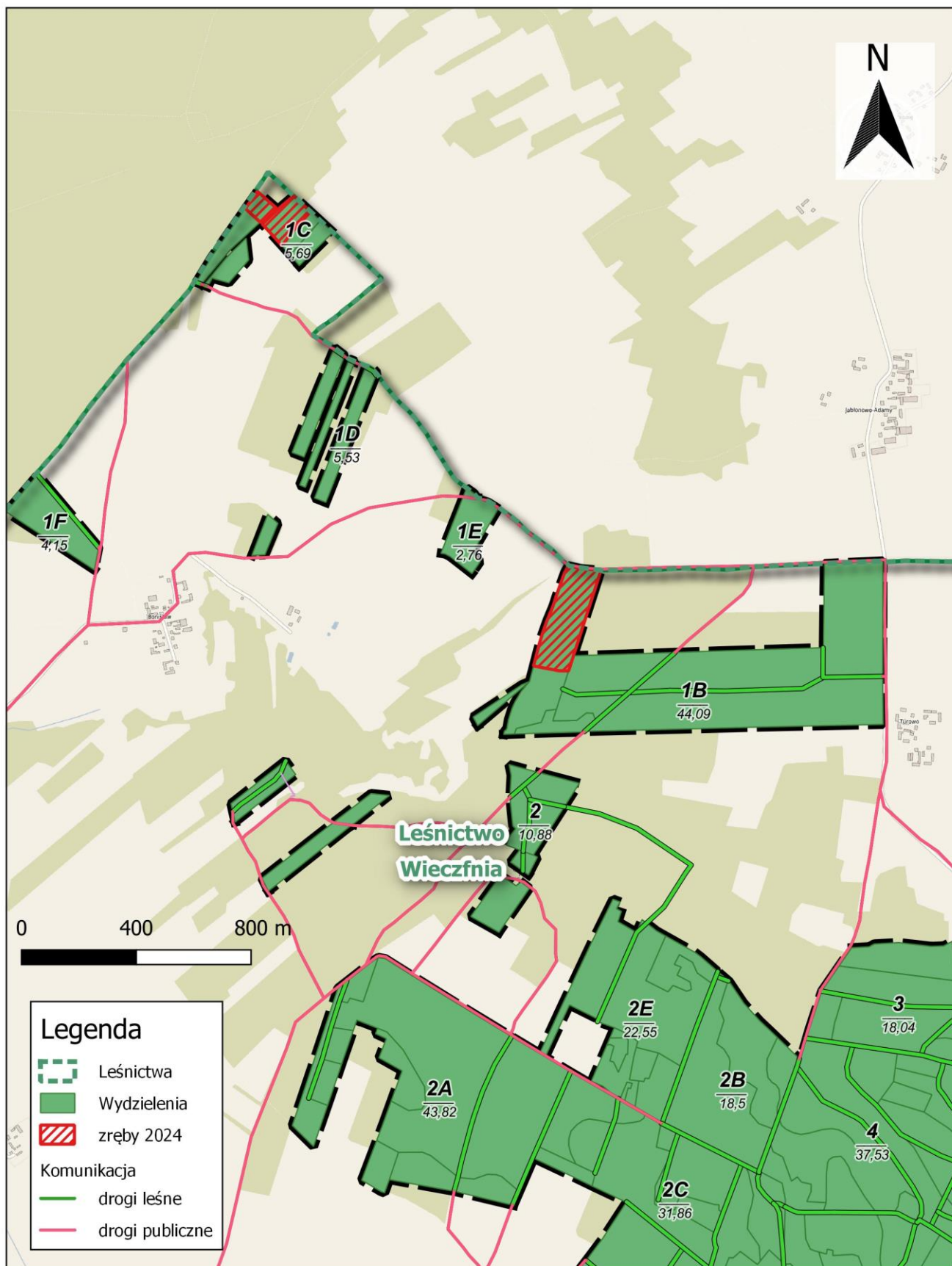


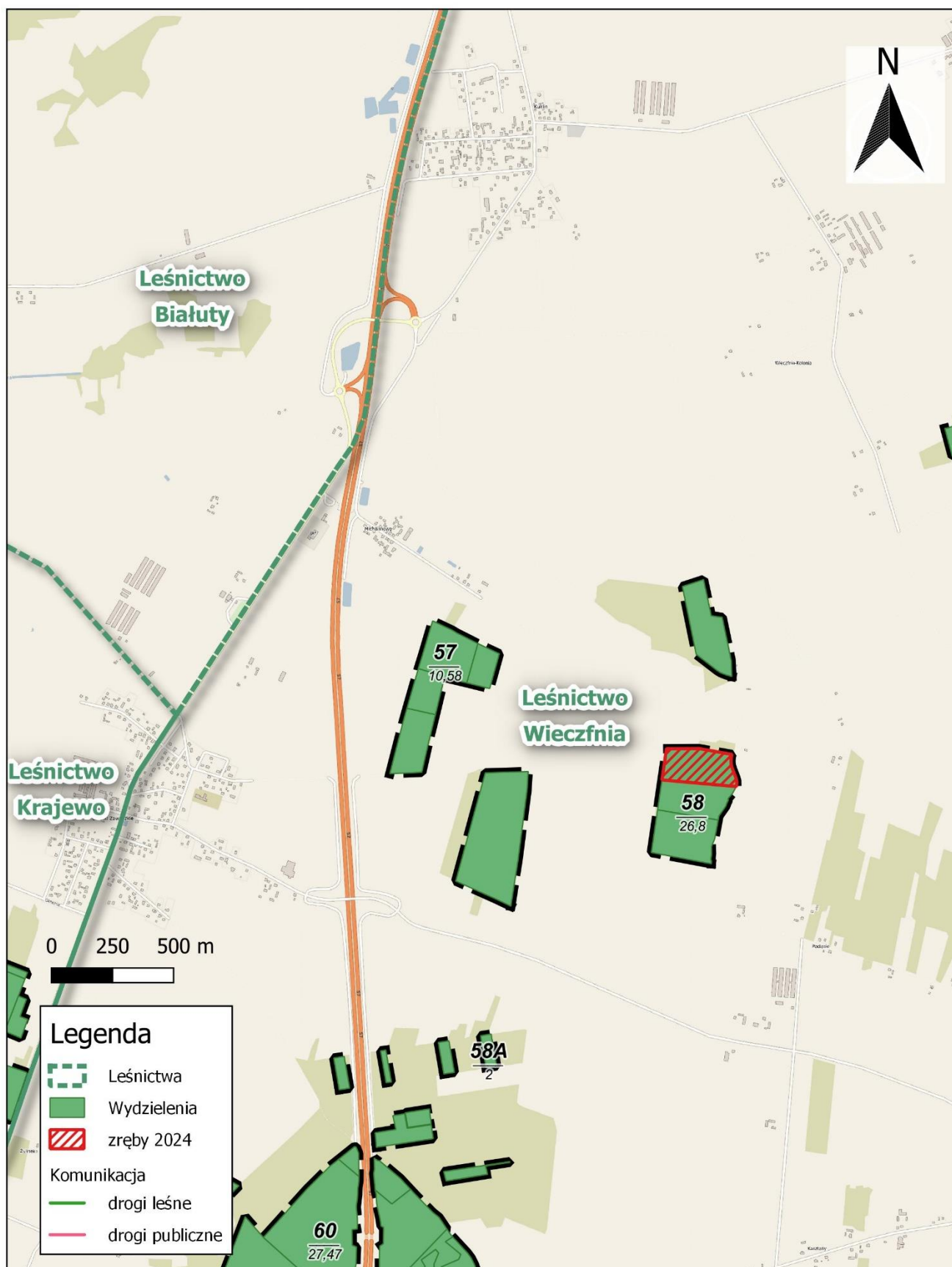
Załącznik nr 2.3.1.I - Charakterystyka leśnictwa w zakresie pozyskania drewna

		01.Wiecznia	03.Krajewo	06.Szydłowo	07.Łomia
1	Udział (m3) drewna iglastego [%]	70	82	62	87
2	Udział (m3) drewna optymalnego do pozyskania w technologii maszynowej [%]	25	57	48	47
3	Udział (m3) rębni pierwszych w cięciach rębnych ogółem [%]	52	100	100	100
4	Udział (m3) drewna pozyskiwanego z pozycji ze współczynnikiem > 1 [%]	0	0	0	0
5	Udział (m3) drewna zerwanego ze współczynnikiem > 1 [%]	0	0	0	0
6	Udział (m3) drewna kłodowanego (WK) iglastego w drewnie W iglastym [%]	97	94	100	99
7	Udział (m3) S2 krótkiego (poniżej 1,5 mb) w S2 [%]	0	0	0	0

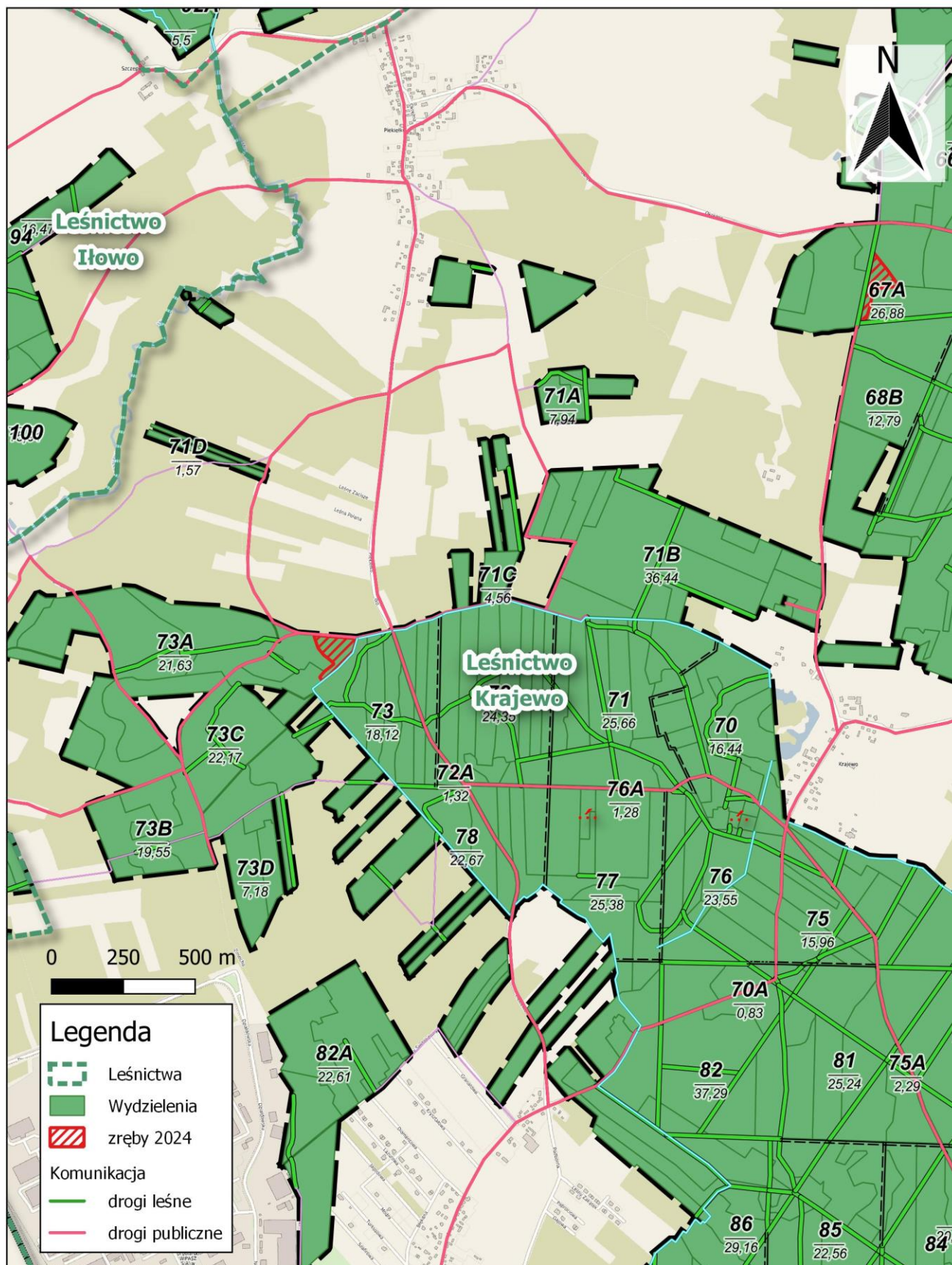
Zręby planowane na 2024 r. - Leśnictwo Wieczfnia



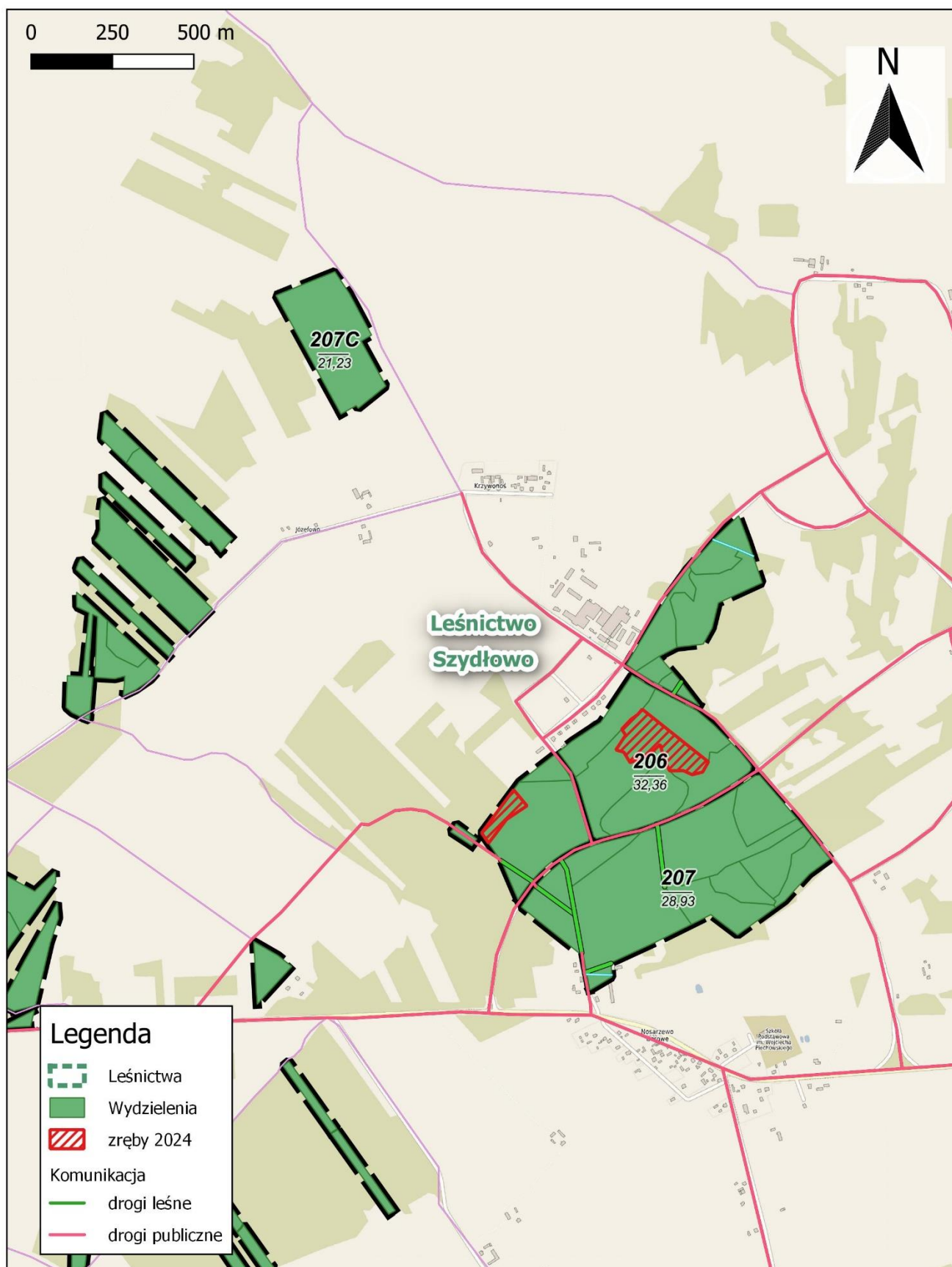
Zręby planowane na 2024 r. - Leśnictwo Wieczfnia



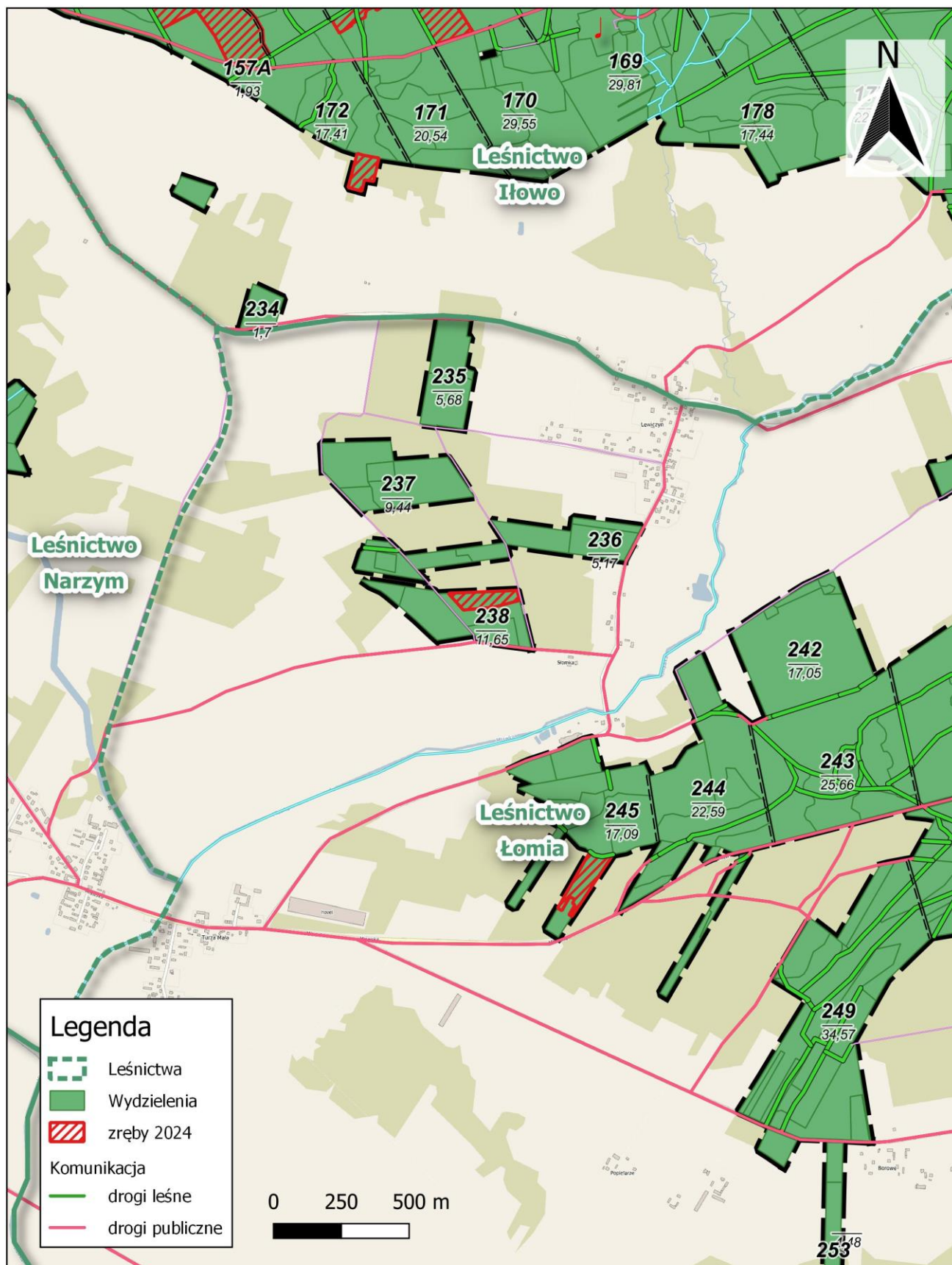
Zręby planowane na 2024 r. - Leśnictwo Krajewo



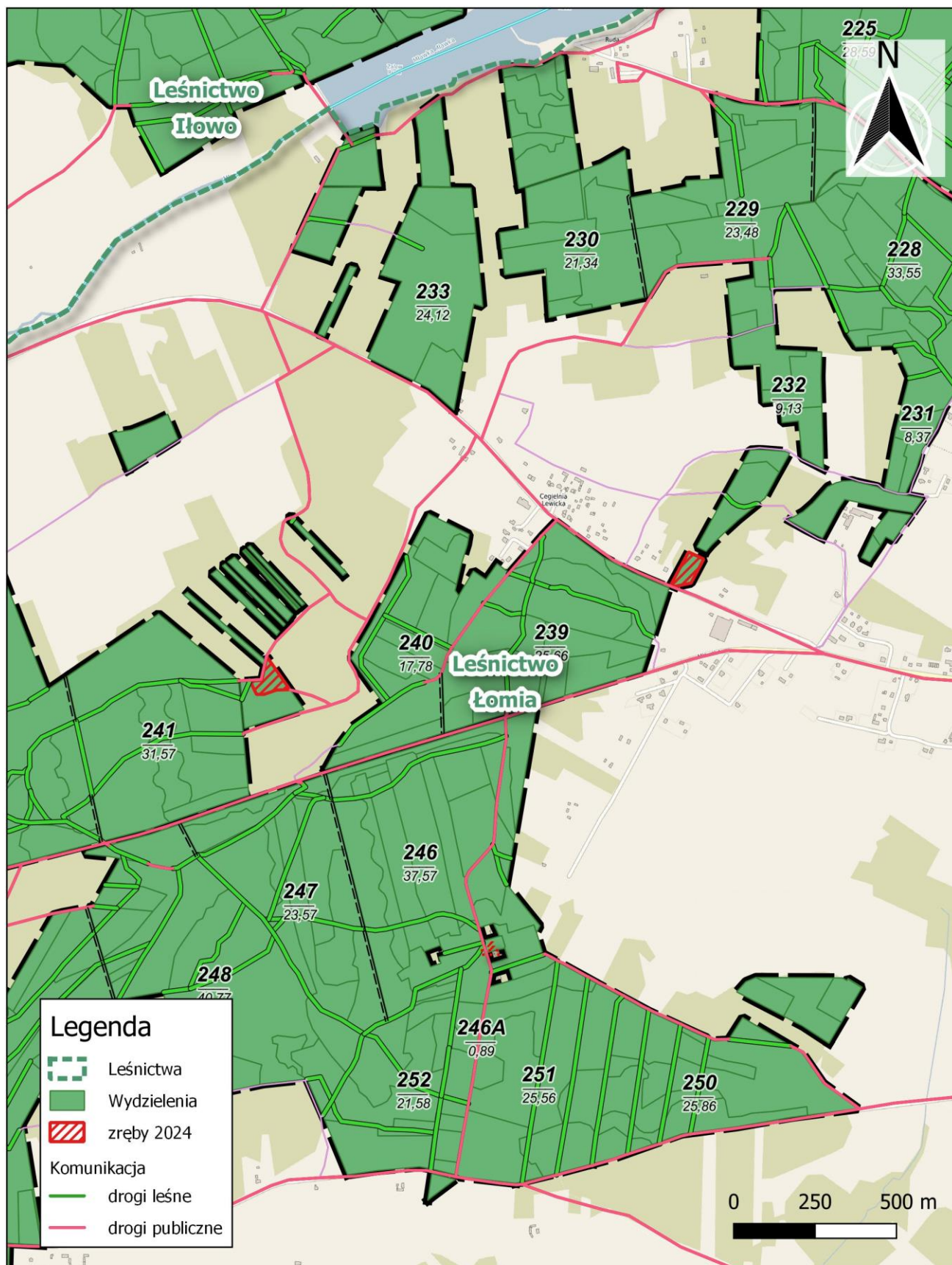
Zręby planowane na 2024 r. - Leśnictwo Szydłowo



Zręby planowane na 2024 r. - Leśnictwo Łomia



Zręby planowane na 2024 r. - Leśnictwo Łomia



Zręby planowane na 2024 r. - Leśnictwo Łomia

