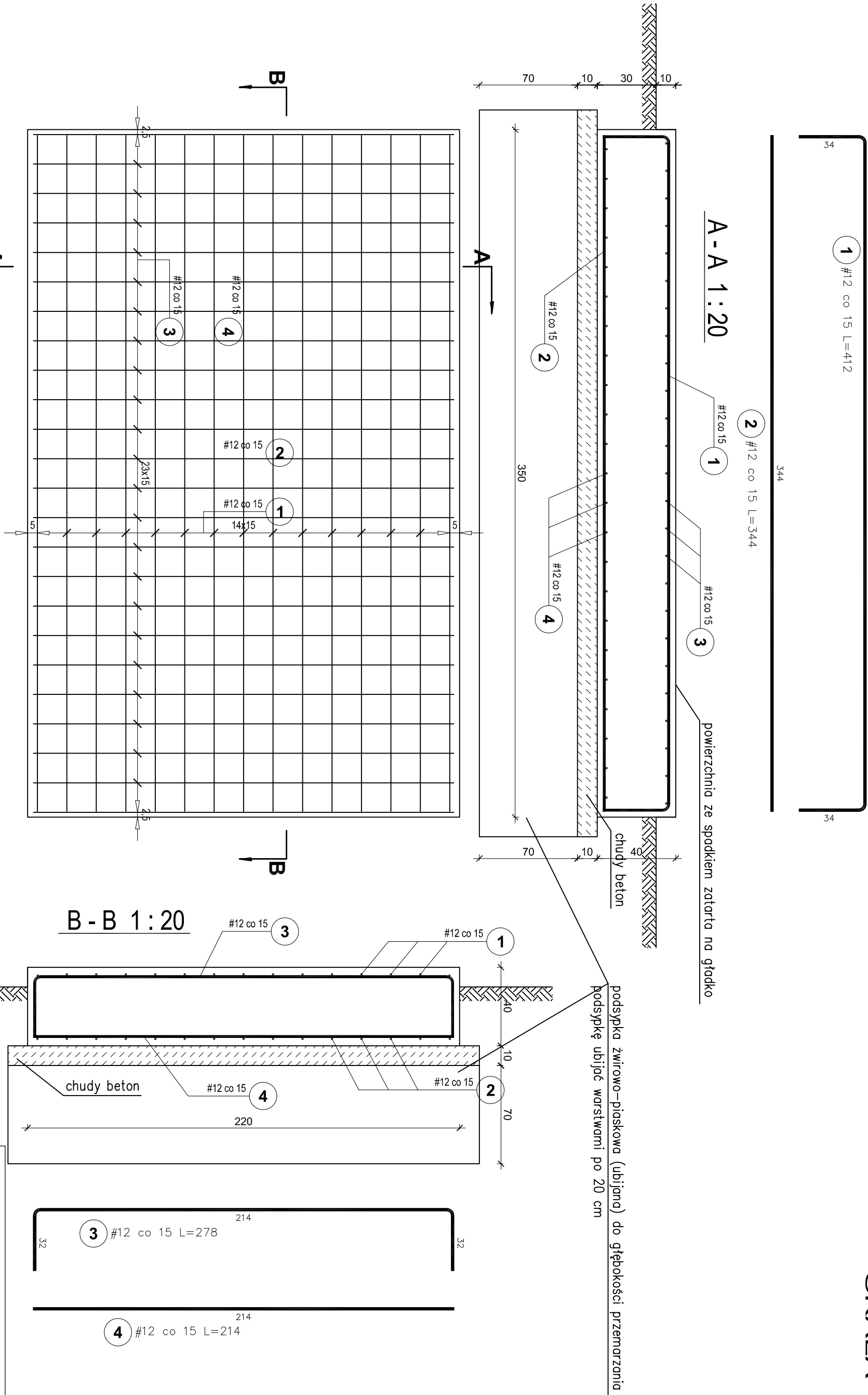


FUNDAMENT POD ZBIORNIK Z TLENIEM 2,2x3,5m
SKALA 1:20




UWAGI: 1.Przed wykonaniem płyty przeprowadzić badanie sprawdzające podłoże gruntowe

i z podłoża usunąć wszystkie grunty nienośne.

2.Do zbrojenia przyspawać bednarkę uzieniąjącą.

3.Zaprojektowano fundament pod zbiornik z tlenem o pojemności 6000kg + ciężar własny zbiornika.

4.Przy wykonywaniu fundamentu stosować wytyczne producenta zbiornika.

Pracownia projektowa WOJCIECHOWSKI Olczyna ul. Ewina Krzaka 39			
Stadium : Branża :	Projekt wykonawczy Konstrukcja	Nazwa i adres Rozbudowa Nowego Budynku Szpitala A o skrzydło północne wraz z nadbudową i przebudową Budynku Kołowni nr 31 na terenie Uniwersyteckiego Szpitala Klinicznego w Olsztynie. 10 - 082 Olczyna, ul. Walszawska 30	
Przedmiot rysunku: FUNDAMENT POD ZBIORNIK Z TLENIEM			
Projektował: mgr inż. Z. Wojciechowski upr.202/89/OL	Spec. konstr.-bud.	rys. K96	Skala 1:20
Opracował: M. Rudzińska			
Sprawdził: mgr inż. M. Szczygłowska upr.WAM/0028/POOK/13		data 11.2018	