

Gm. WIJEWO woj. wielkopolskie

LEGENDA

- PROJ. KANALIZACJA SANITARNA CIŚNIENIOWA PE110
— PROJ. KANALIZACJA SANITARNA GRAWITACYJNA PCV200
— PROJ. SIEĆ WODOCIĄGOWA PE110
▤ PLANOWANA DO PRZEBUDOWY/ LIKWIDACJI ISTN. SIEĆ WODOCIĄGOWA PE50

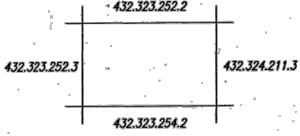
STAROSTA LESZCZYŃSKI
P.3013.2.008.2631
MAPA ZASADNICZA
08.04.2022

MAPA SYTUACYJNA
Skala 1:500
Woj. wielkopolskie
Powiat leszczyński
Gmina: Radomyśl
Obręb: 1411

MAPA ZASADNICZA
Założono w roku 2007 przez
Przedsiębiorstwo GEO-Art Sp. z o.o.

Prezns Zarządu inż. Dominik Kwiatkowski 2007-04-23

Nakładki Tematyczne



A Grn. WIJEWO woj. wielkopolskie
wies 1 RADOMYSŁ

temat :	UPORZĄDKOWANIE GOSPODARKI WODNO - ŚCIEKOWEJ W GMINIE WIJEWO		
inwestor :	GMINA WIJEWO UL. PARKOWA 1 64-150 WIJEWO		
adres obiektu :	DZIAŁKI EWID. NR 202, 124, 210, 163, 281, 325, 292, 275, 201, 384 OBRĘB RADOMYSŁ, GMINA WIJEWO, POW. LESZCZYŃSKI, WOJ. WIELKOPOLSKIE		
rysunek :	Mapa zasadnicza z lokalizacją inwestycji	branża: SANITARNA	nr rysunku: 12W
stadium:	PROGRAM FUNKCJONALNO-UŻYTKOWY	data: 10.04.2022	skala: 1: 500
opracował :	AQUA-PROJEKT mgr Natalia Pozwińska PROJEKTY I OPERATY ul.Świerkowa 14, 64-150 zaborówiec	nr uprawnień:	podpis:

