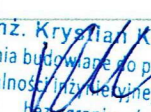




<b>FAZA PROJEKTU:</b>	<b>INWENTARYZACJA DRZEW DO WYCINKI</b>
<b>TEMAT:</b>	<u>Przebudowa drogi gminnej Nr 120352 E i dróg wewnętrznych w miejscowości Bądków</u>
<b>INWESTOR:</b>	Gmina Zgierz ul. Łęczycka 4, 95-100 Zgierz
<b>OBIEKT:</b>	Droga gminna Nr 120352 E i drogi wewnętrzne
<b>LOKALIZACJA OBIEKTU:</b>	Dz. ew. nr 135/2, 90, 153/4, 151/2, 168/4, 168/19, 168/18, 107/2, 108/2 – obręb Bądków – jedn. ewid. Zgierz – obszar wiejski
<b>BRANŻA:</b>	Drogowa
<b>JEDNOSTKA PROJEKTOWA:</b>	Drogowe Biuro Projektowe Krystian Kowalski ul. Szkolna 9/6, 28-500 Kazimierza Wielka

**AUTOR OPRACOWANIA:**

<b>FUNKCJA:</b>	<b>IMIĘ I NAZWISKO:</b>	<b>NR UPRAWNIEŃ:</b>	<b>SPECJALNOŚĆ:</b>	<b>PODPIS:</b>
Projektant	mgr inż. Krystian Kowalski	MAP/0382/PBD/15	Drogowa	

mgr inż. Krystian Kowalski  
Uprawnienia budowlane do projektowania  
w specjalności inżynierii drogowej  
bez ograniczeń  
nr ewidencyjny MAP/0382/PBD/15

**KAZIMIERZA WIELKA, KWIECIEŃ 2023**

**EGZ. NR 1**

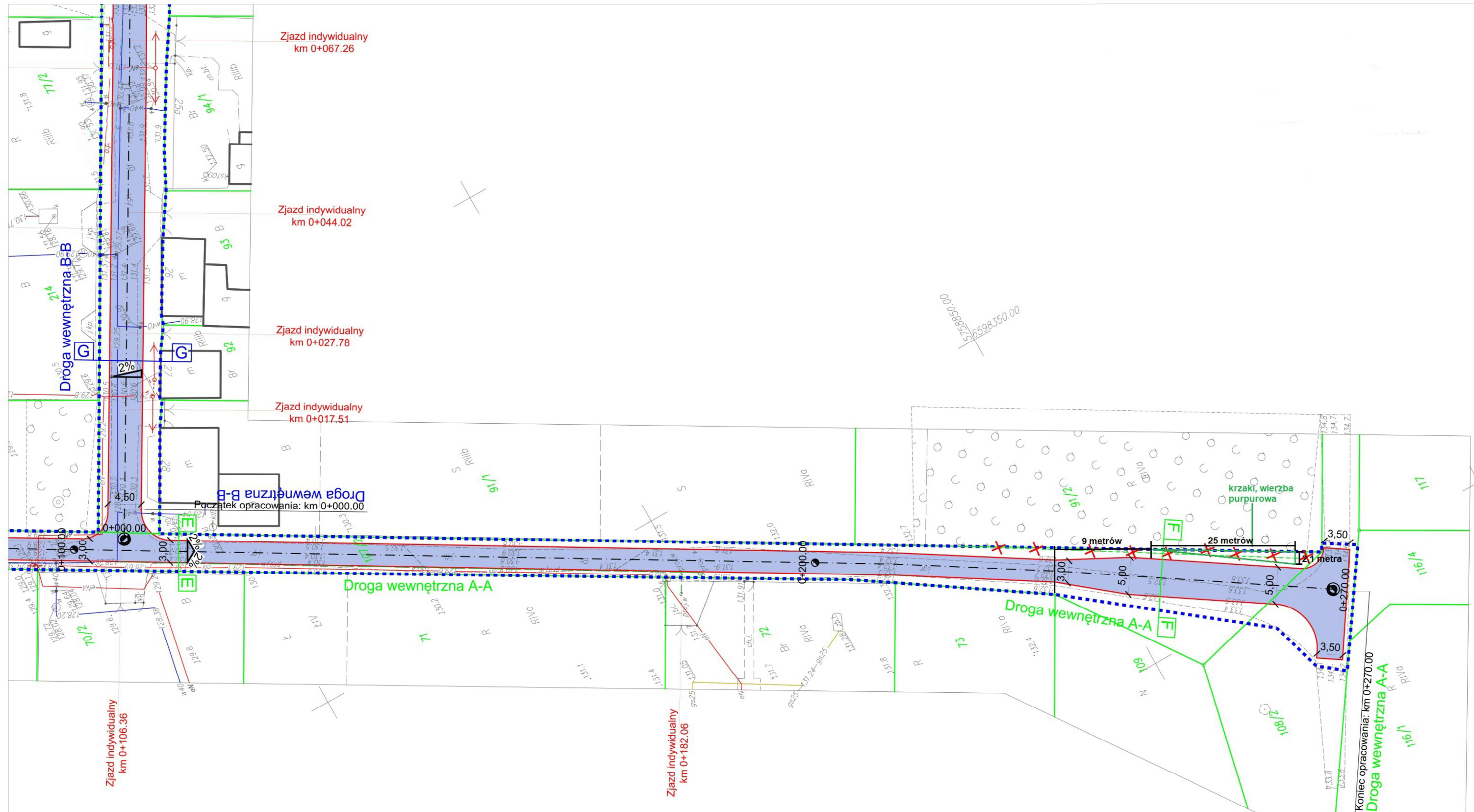
Tabela. Inwentaryzacja drzew do wycinki.

Lp.	Obwód pnia drzewa na wysokość 1,5 cm	estymowany obwód na wysokości 130 cm (współzbieżności 1,5 cm/m)	UWAGI	Gatunek drzewa	Nazwa łacińska	Zasiedlenie przez gatunki chronione w okresie zimowym	obecność dziupli i próchna (starodrzew)	Kapliczki, bluszcz na pniu, drzewo złamane, silnie pochylone, ciekawy pokrój, walory kulturowe, oznaczenia szlaków turystycznych, itp.
1	250		martwy pień			NIE	NIE	
2	222	170		Świerk pospolity	Picea abies	NIE	NIE	
3	98	76		Jesion wyniosły	Fraxinus excelsior	NIE	NIE	
4	170		martwy pień			NIE	NIE	
5	312	250		Jesion wyniosły	Fraxinus excelsior	NIE	NIE	
6	74	51		Jesion wyniosły	Fraxinus excelsior	NIE	NIE	
7	368	280		Jesion wyniosły	Fraxinus excelsior	NIE	NIE	
10	273	227		Jesion wyniosły	Fraxinus excelsior	NIE	NIE	
11	107	69		Jesion wyniosły	Fraxinus excelsior	NIE	NIE	
12	306		martwy pień			NIE	NIE	
13	470	320		Jesion wyniosły	Fraxinus excelsior	NIE	NIE	
15	98	45	Były 3 pnie, ale właściciel posesji usunął pozostałe 2	Żywotnik zachodni	Thuja occidentalis	NIE	NIE	
18	100	45		Czeremcha zwyczajna	Padus avium	NIE	NIE	

Krzaki do wycinki		Powierzchnia
Droga wewnętrzna A-A - 4,5x1,4 m	krzaki+Czeremcha zwyczajna+olszyna	ok. 6,30 m2
Droga wewnętrzna A-A - 14,6x0,6 m	krzaki+dzika śliwka	ok. 8,76 m2
Droga wewnętrzna A-A - 25x2,1x0,5 m	krzaki, wierzba purpurowa	ok. 26,25 m2
Droga wewnętrzna B-B - 12x1 m + 7x1 m	żywopłot	ok. 19,00 m2
Droga wewnętrzna B-B - 1x1 m	krzaki, dziki bez	ok. 1 m2
Droga wewnętrzna D-D - 18x1,7 m	krzaki, śnieguliczka biała, dziki bez, dzika róża	ok. 30,6 m2
Droga wewnętrzna D-D - 2,5x2,5 m	krzaki, dziki bez	ok. 6,25 m2
Droga wewnętrzna D-D - 1,0x2,5 m	krzaki, dziki bez	ok. 2,50 m2







UWAGA! Wszystkie wymiary należy sprawdzić na budowie!

Jednostka projektowa:	 <b>Drogowe Biuro Projektowe</b> Krystian Kowalski ul. Szkolna 9/6, 28-500 Kazimierz Wielki			
Temat:	Przebudowa drogi gminnej Nr 120352 E i dróg wewnętrznych w miejscowości Bądków			
Inwestor:	Gmina Zgierz ul. Łęczycka 4, 95-100 Zgierz			
Obiekt:	Droga gminna Nr 120352 E i drogi wewnętrzne			
Faza projektu:	Projekt Budowlany – Wykonawczy			
Branża:	Drogowa	Nr uprawnień:	Specjalność:	Podpis:
Projektant:	mgr inż. Krystian Kowalski	MAP/0382/PBD/15	Drogowa	
Nazwa rys.:	Inwentaryzacja drzew			
Skala rysunku:	1:500	Data:	Kwiecień 2023	Nr rys.: D 2.4



Jednostka projektowa:		 <b>Drogowe Biuro Projektowe</b> <b>Krystian Kowalski</b> <small>ul. Szkolna 9/6, 28-500 Kazimierza Wielka</small>	
Temat:		Przebudowa drogi gminnej Nr 120352 E i dróg wewnętrznych w miejscowości Bądków	
Inwestor:		Gmina Zgierz ul. Łęczyska 4, 95-100 Zgierz	
Obiekt:		Droga gminna Nr 120352 E i drogi wewnętrzne	
Faza projektu: Projekt Budowlano – Wykonawczy			
Branża:	Drogowa	Nr uprawnień:	Specjalność:
Projektant:	mgr inż. Krystian Kowalski	MAP/0382/PBD/15	Drogowa
Nazwa rys.:	Inwentaryzacja drzew		
Skala rysunku:	1:500	Data:	Kwiecień 2023
		Nr rys.:	D 2.6



