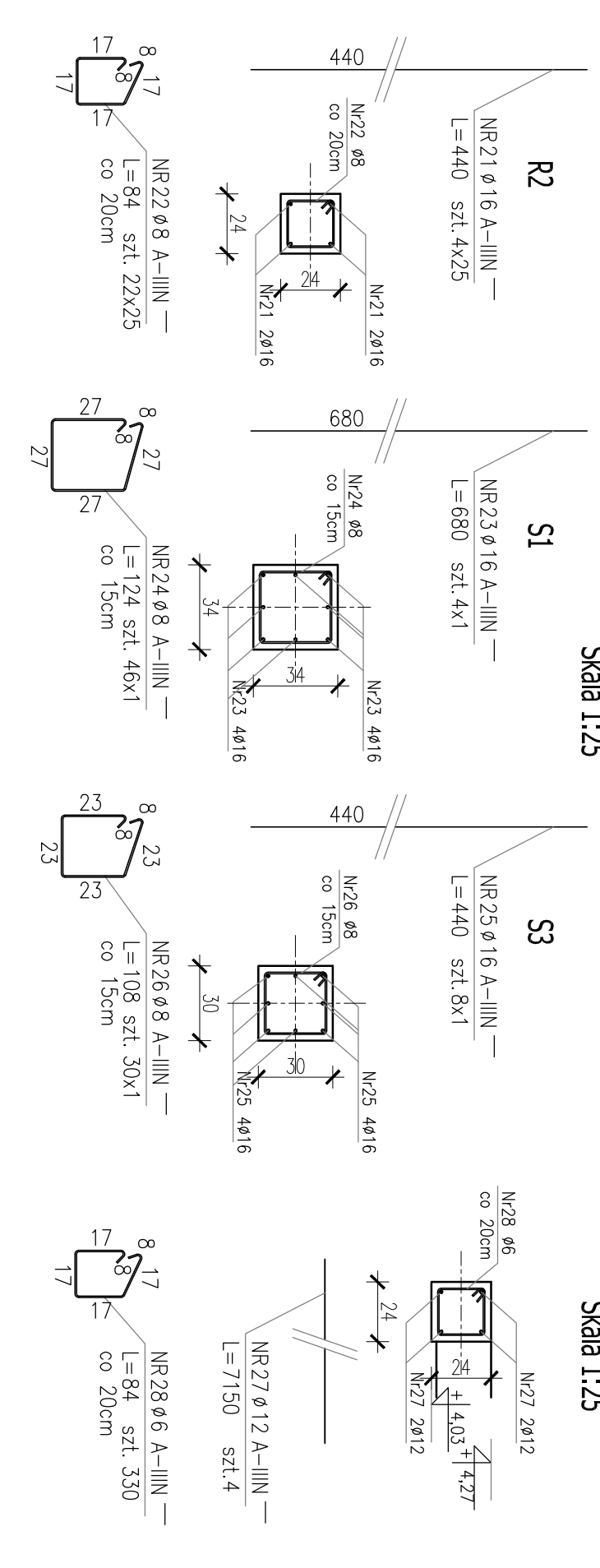
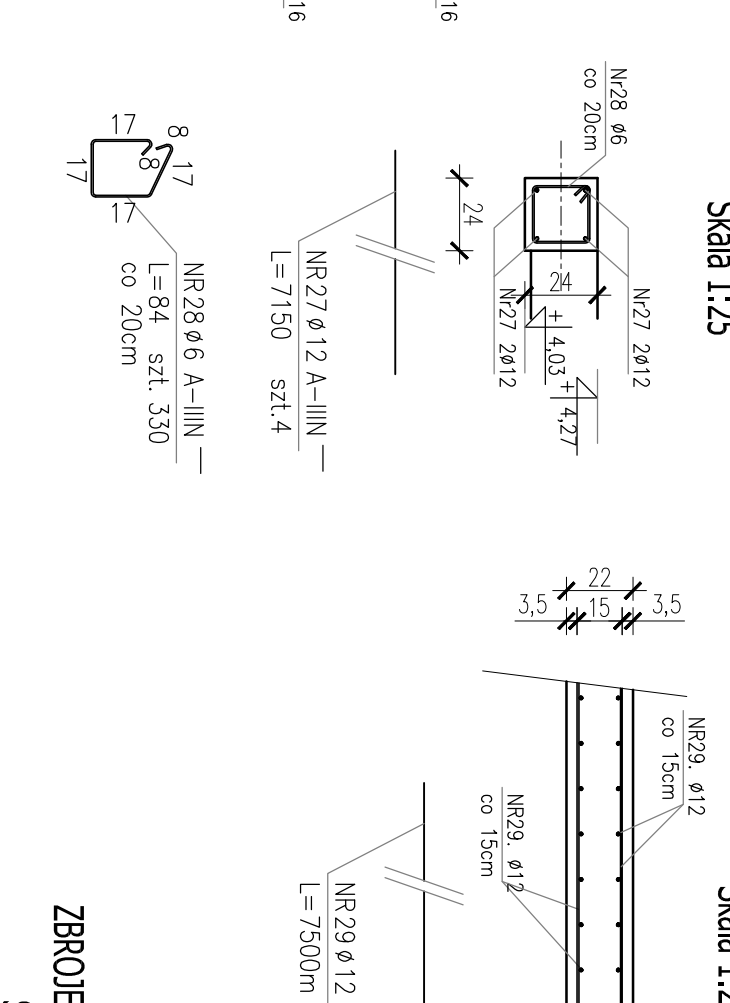


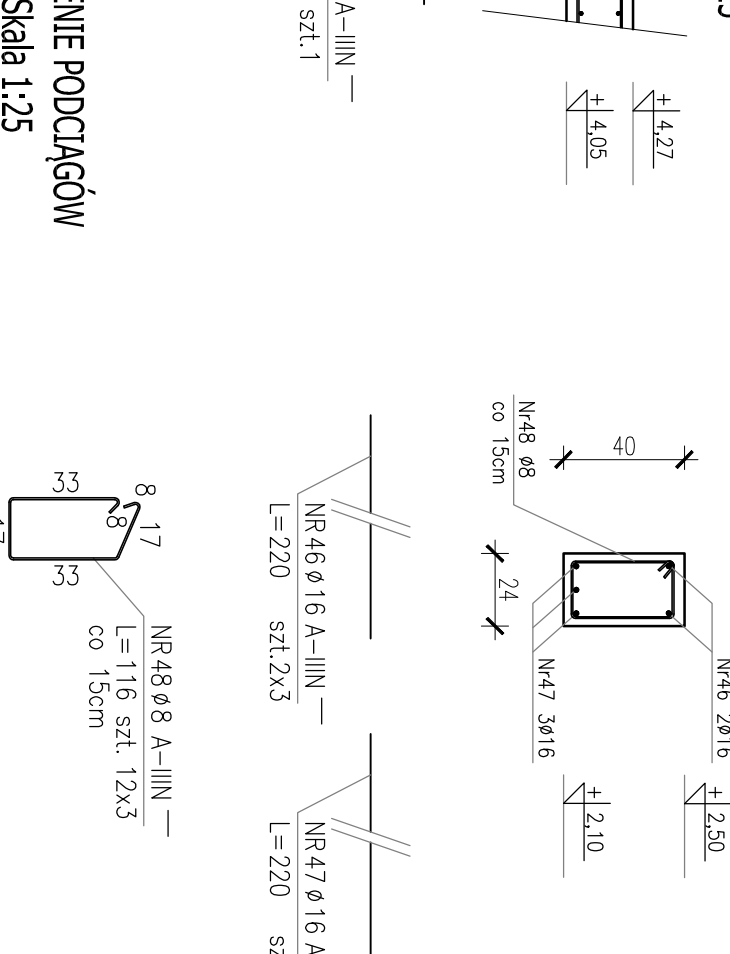
ZBROJENIE RÓŻENI I SŁUPÓW
Skala 1:25



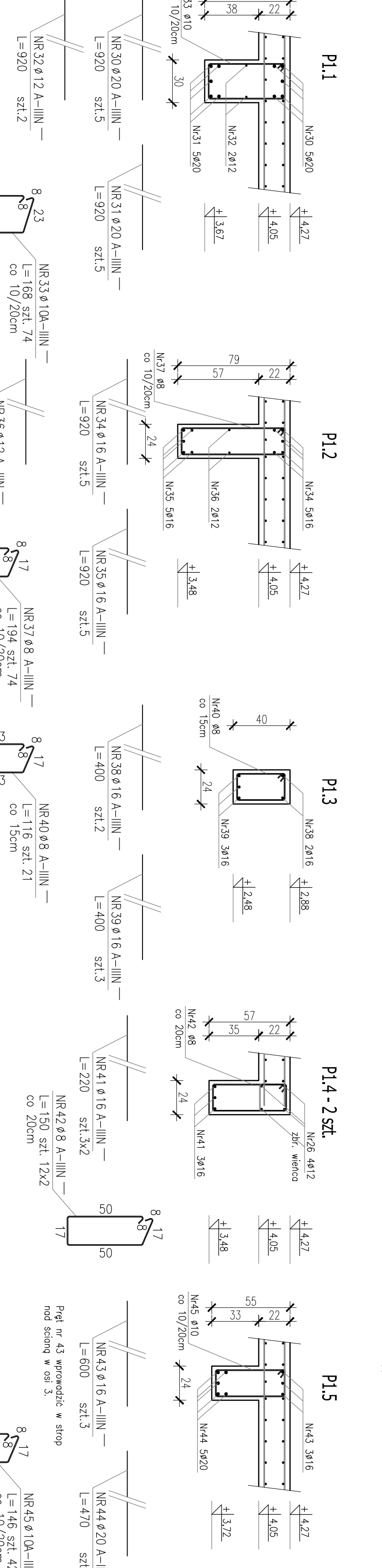
ZBROJENIE WIENIĆ W2 65.5mb
Skala 1:25



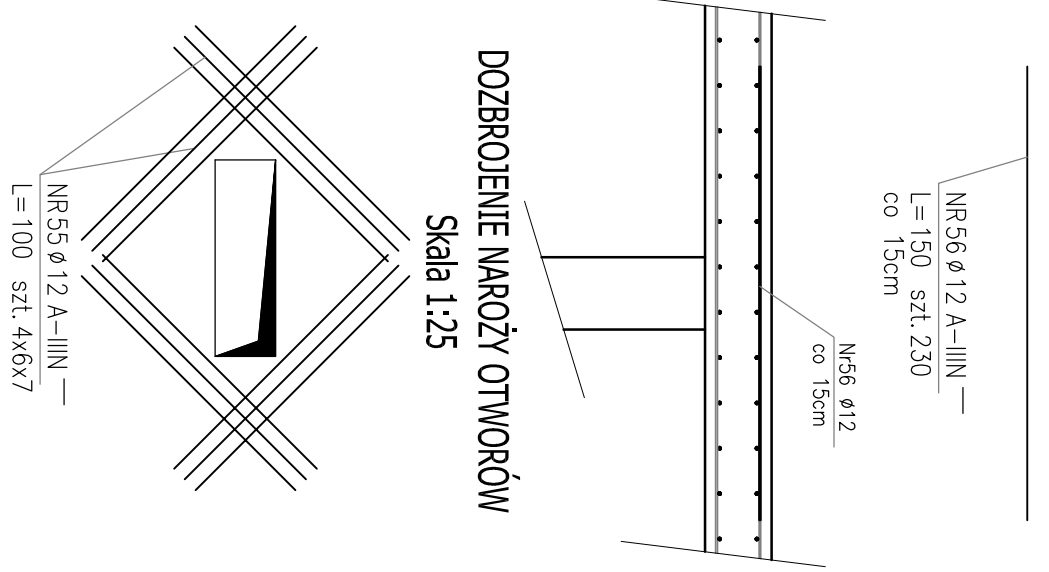
ZBROJENIE PRĘTY STROPOWEJ ~258m2
Skala 1:25



ZBROJENIE PODCIĄGÓW
Skala 1:25



DOZBROJENIE STROPU NAD PODPORĄ
W OSIACH: 3-4; 6-8
Skala 1:25



DOZBROJENIE NAROZY OTWORÓW
Skala 1:25

WYKAZ STALI ZBROJENIOWEJ. Budynek techniczny. Fundamenty												
NR	NICA	Kształt	w. i. obj.	obj.	w. i. obj.	CAŁKOW.	DLUG.	AINN	DLUGOŚĆ ŁĄCZNA WAGI WYKONANEJ			
NR	AINN	PRĘŻA	mtr/m	mtr/m	obj.	obj.	[m]	AINN	[kg]			
1	16	WG YS	4	25	150	4,40	440,0					
2	21	WG YS	22	25	500	0,84	462,0					
3	16	WG YS	4	1	4	6,80	27,2					
4	24	WG YS	46	1	46	1,24	57,0					
5	16	WG YS	8	1	8	4,40	35,2					
6	8	WG YS	30	1	30	1,08	32,4					
7	27	WG YS	4	1	4	71,90	286,0					
8	12	WG YS	4	1	4	1,50	7900,0					
9	28	6	WG YS	1	1	330	0,84	277,2				
10	20	WG YS	5	1	5	9,20	46,0					
11	31	20	WG YS	5	1	5	9,20	46,0				
12	32	12	WG YS	2	1	2	1,82	18,4				
13	32	16	WG YS	2	1	2	1,82	18,4				
14	33	16	WG YS	2	1	2	1,82	18,4				
15	34	16	WG YS	5	1	5	9,20	46,0				
16	35	16	WG YS	5	1	5	9,20	46,0				
17	37	16	WG YS	2	1	2	4,00	8,0				
18	38	16	WG YS	2	1	2	4,00	8,0				
19	39	16	WG YS	3	1	3	4,00	12,0				
20	40	8	WG YS	2	1	2	1,16	24,4				
21	41	16	WG YS	3	2	6	2,20	13,2				
22	42	16	WG YS	12	2	24	1,50	36,0				
23	43	16	WG YS	3	1	3	6,00	18,0				
24	44	20	WG YS	5	1	5	4,70	23,5				
25	45	10	WG YS	4	1	4	1,46	61,3				
26	46	16	WG YS	2	3	6	2,20	13,2				
27	47	16	WG YS	2	3	6	2,20	13,2				
28	48	8	WG YS	12	3	36	1,16	41,8				
29	49	16	WG YS	3	1	3	5,72	17,2				
30	50	20	WG YS	5	1	5	5,72	28,6				
31	51	10	WG YS	5	1	5	1,46	75,9				
32	52	16	WG YS	3	1	3	4,20	12,6				
33	53	20	WG YS	5	1	5	1,46	21,0				
34	54	10	WG YS	38	1	38	55,5					
35	55	12	WG YS	24	7	168	1,00	168,0				
36	56	12	WG YS	230	1	230	2,20	276,0				
37	57	12	WG YS	6	2	12	2,20	26,4				
38	58	8	WG YS	12	2	24	1,16	27,8				
DLUGOŚĆ ŁĄCZNA							[m]	277,2	317,0	8293,2	708,4	165,1
MASA 1 mb							[kg]	0,222	0,395	1,579	2,467	
MASA CAŁKOWITA							[kg]	62	326	7364	1119	407
HAZEW WIG KLASY							[kg]	196	7364	1119	407	
OGÓLEM							[kg]	62	326	7364	1119	407

Stal A-IIIIN
Ø Stal A-0
Beton C30/37

±0,00 = 73,30 m n.p.m.

UWAGA: Wzrosty podane w centymetrach
UWAGA: Oznaczenia techniczne wg ogólnych zasad technicznych
UWAGA: Rysunek opracowano według warunków technicznych zawartych w opisie technologicznym

Budowa i przbudowa oczyszczalni ścieków w miejscowości m. Wicibiel

Wzrosty: 000, 100, 200, 300, 400, 500, 600, 700, 800, 900, 1000, 1100, 1200, 1300, 1400, 1500, 1600, 1700, 1800, 1900, 2000, 2100, 2200, 2300, 2400, 2500, 2600, 2700, 2800, 2900, 3000, 3100, 3200, 3300, 3400, 3500, 3600, 3700, 3800, 3900, 4000, 4100, 4200, 4300, 4400, 4500, 4600, 4700, 4800, 4900, 5000, 5100, 5200, 5300, 5400, 5500, 5600, 5700, 5800, 5900, 6000, 6100, 6200, 6300, 6400, 6500, 6600, 6700, 6800, 6900, 7000, 7100, 7200, 7300, 7400, 7500, 7600, 7700, 7800, 7900, 8000, 8100, 8200, 8300, 8400, 8500, 8600, 8700, 8800, 8900, 9000, 9100, 9200, 9300, 9400, 9500, 9600, 9700, 9800, 9900, 10000

Architekt: ARCHITEKTONICZNO-BUDOWLANA

BUDYNEK TECHNICZNY
BUDYNEK ZE SCIANNAMI
I PODCIĄGAMI PARTERU

ZAKAD PROJEKTOWO-USŁUGOWY TWRA

Wzrosty: 000, 100, 200, 300, 400, 500, 600, 700, 800, 900, 1000, 1100, 1200, 1300, 1400, 1500, 1600, 1700, 1800, 1900, 2000, 2100, 2200, 2300, 2400, 2500, 2600, 2700, 2800, 2900, 3000, 3100, 3200, 3300, 3400, 3500, 3600, 3700, 3800, 3900, 4000, 4100, 4200, 4300, 4400, 4500, 4600, 4700, 4800, 4900, 5000, 5100, 5200, 5300, 5400, 5500, 5600, 5700, 5800, 5900, 6000, 6100, 6200, 6300, 6400, 6500, 6600, 6700, 6800, 6900, 7000, 7100, 7200, 7300, 7400, 7500, 7600, 7700, 7800, 7900, 8000, 8100, 8200, 8300, 8400, 8500, 8600, 8700, 8800, 8900, 9000, 9100, 9200, 9300, 9400, 9500, 9600, 9700, 9800, 9900, 10000