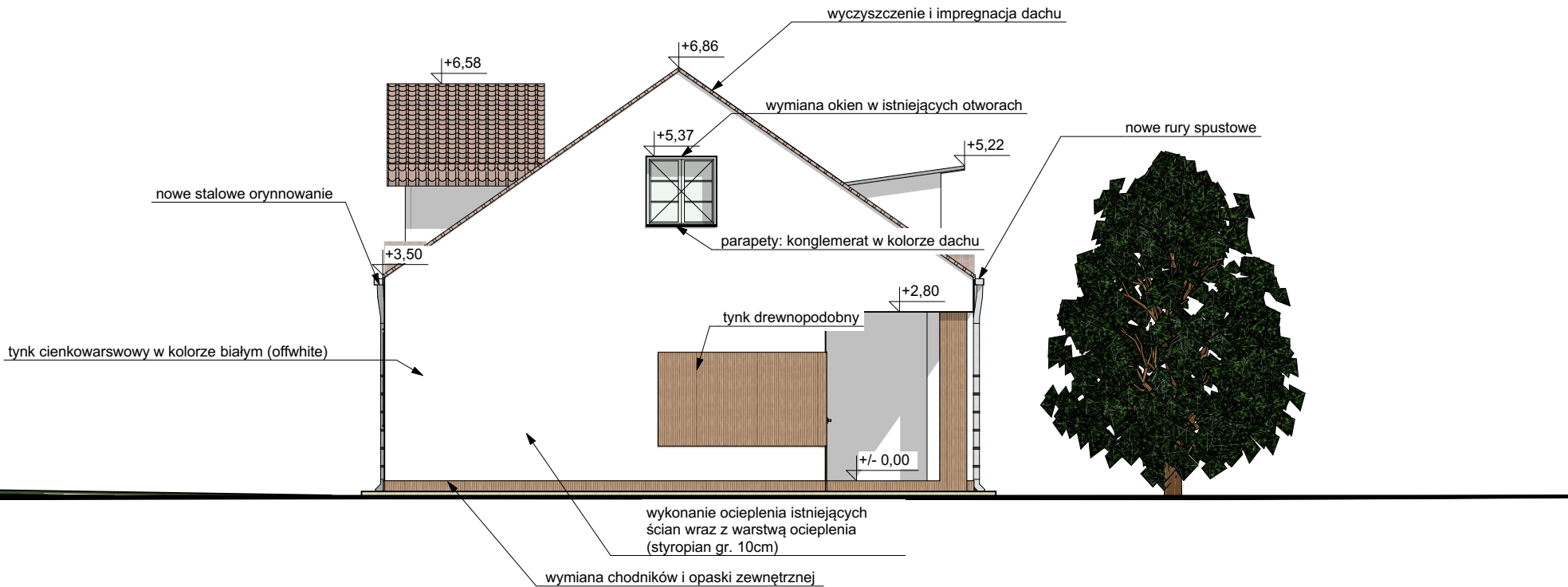


ELEWACJA PÓŁNOCNA



ELEWACJA PÓŁUDNIOWA

UWAGI:  
1. Przed zamówieniem stolarki okiennej i drzwiowej należy sprawdzić wymiar otworów. Wymiary stolarki podano w świetle otworu.  
2. Wysokość parapetu (Hp) podano od poziomu posadzki.  
3. Należy stosować materiały budowlane posiadające atest oraz aktualne aprobaty techniczne.  
4. Wszystkie proponowane w projekcie materiały i urządzenia należy montować zgodnie z instrukcją i zaleceniami producenta.  
5. Wszystkie wymiary na rysunku należy każdorazowo sprawdzić na miejscu budowy. W przypadku różnic skontaktować się z projektantem.

ENERGOPROJEKTY SP.Z O. O.  
UL. OPOLSKA 15, 15-549 BIAŁYSTOK  
tel. 85 667 29 23, 606 205 923



OBIEKT:  
Remont budynku biurowego Nadleśnictwo Czarna Białostocka  
zlokalizowanego na działce nr ewid. 159/20 w Czarnej Białostockiej

NAZWA RYSUNKU:  
Elewacja północna i południowa

|                     |                 |                    |
|---------------------|-----------------|--------------------|
| DATA:<br>12.07.2023 | SKALA:<br>1:100 | NR RYSUNKU:<br>A.2 |
|---------------------|-----------------|--------------------|

OPRACOWAŁ ZESPÓŁ:

ARCHITEKTURA  
MGR INŻ. ARCH. ANDRZEJ Z.  
GAŁECKI  
KPOKK IA/51/2008  
WSPÓŁPRACA  
MGR INŻ. ACH. URSZULA  
GRZĘDZIŃSKA