

Mapa do celów projektowych nr 3
skala 1:1000

1. Układ współrzędnych prostokątnych płaskich - PL-2000
2. Układ wysokościowy - PL-EVRF2007-NH

Województwo: dolnośląskie
Powiat: kłodzki
Nazwa jednostki ewid.: Nowa Ruda - gmina
Jedn. ewid. (identyfikator): 020811/2, Nowa Ruda - gmina
Nazwa obszaru ewid.: Bożków
Obszar (identyfikator): 0003
Numer arkusza mapy: 2
Działka/działki: 685/1

GK.6640.736.2022.NG2
(identyfikator zgłoszenia pracy)

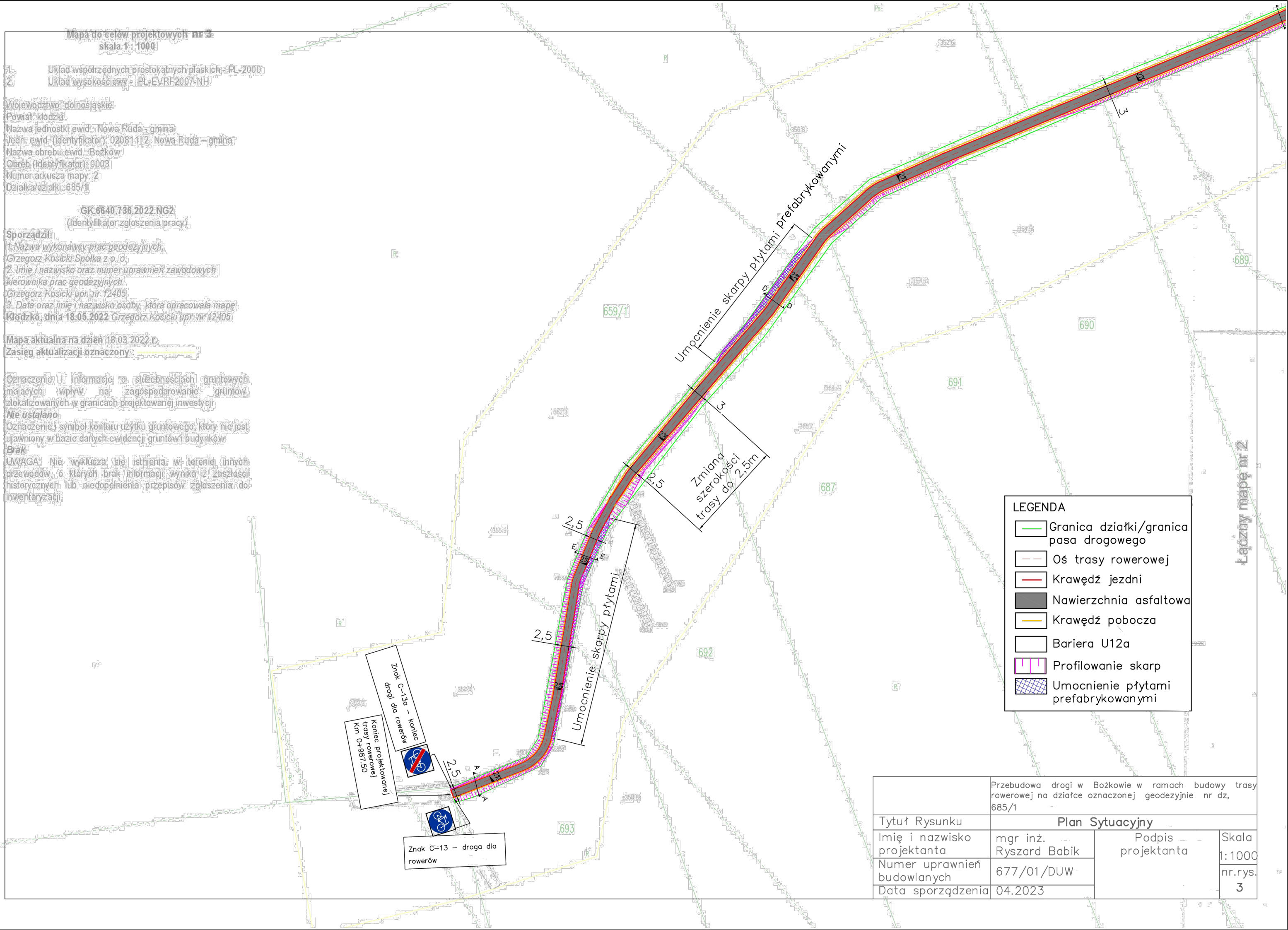
Sporządził:
1. Nazwa wykonawcy prac geodezyjnych:
Grzegorz Kosicki Spółka z o.o.
2. Imię i nazwisko oraz numer uprawnień zawodowych
kierownika prac geodezyjnych:
Grzegorz Kosicki upr. nr 12405
3. Data oraz imię i nazwisko osoby, która opracowała mapę:
Kłodzko, dnia 18.05.2022 Grzegorz Kosicki upr. nr 12405

Mapa aktualna na dzień 18.03.2022 r.
Zasięg aktualizacji oznaczony:

Oznaczenie i informacje o służebnościach gruntowych
mających wpływ na zagospodarowanie gruntów
zlokalizowanych w granicach projektowanej inwestycji
Nie ustalano

Oznaczenie i symbol konturu użytku gruntowego, który nie jest
ujawniony w bazie danych ewidencji gruntów i budynków
Brak

UWAGA: Nie wyklucza się istnienia w terenie innych
przewodów, o których brak informacji wynika z zasłyszności
historycznych lub niedopełnienia przepisów zgłoszenia do
inwentaryzacji.



LEGENDA

- Granica działki/granica pasa drogowego
- Oś trasy rowerowej
- Krawężł jezdni
- Nawierzchnia asfaltowa
- Krawężł pobocza
- Bariera U12a
- Profilowanie skarp
- Umocnienie płytami prefabrykowanymi

Przebudowa drogi w Bożkowie w ramach budowy trasy rowerowej na działce oznaczonej geodezyjnie nr dz, 685/1			
Tytuł Rysunku	Plan Sytuacyjny		
Imię i nazwisko projektanta	mgr inż. Ryszard Babik	Podpis projektanta	Skala 1:1000
Numer uprawnień budowlanych	677/01/DUW		nr.rys. 3
Data sporządzenia	04.2023		

Łączny mapę nr 2