



**MIEJSKI ZARZĄD DRÓG I MOSTÓW**  
58-500 Jelenia Góra, ul. Ptasia 2a

**Przebudowa ulic Skłodowskiej-Curie i Grottera**

Rysunek nr 1 - plan orientacyjny  
(skala 1:10000)

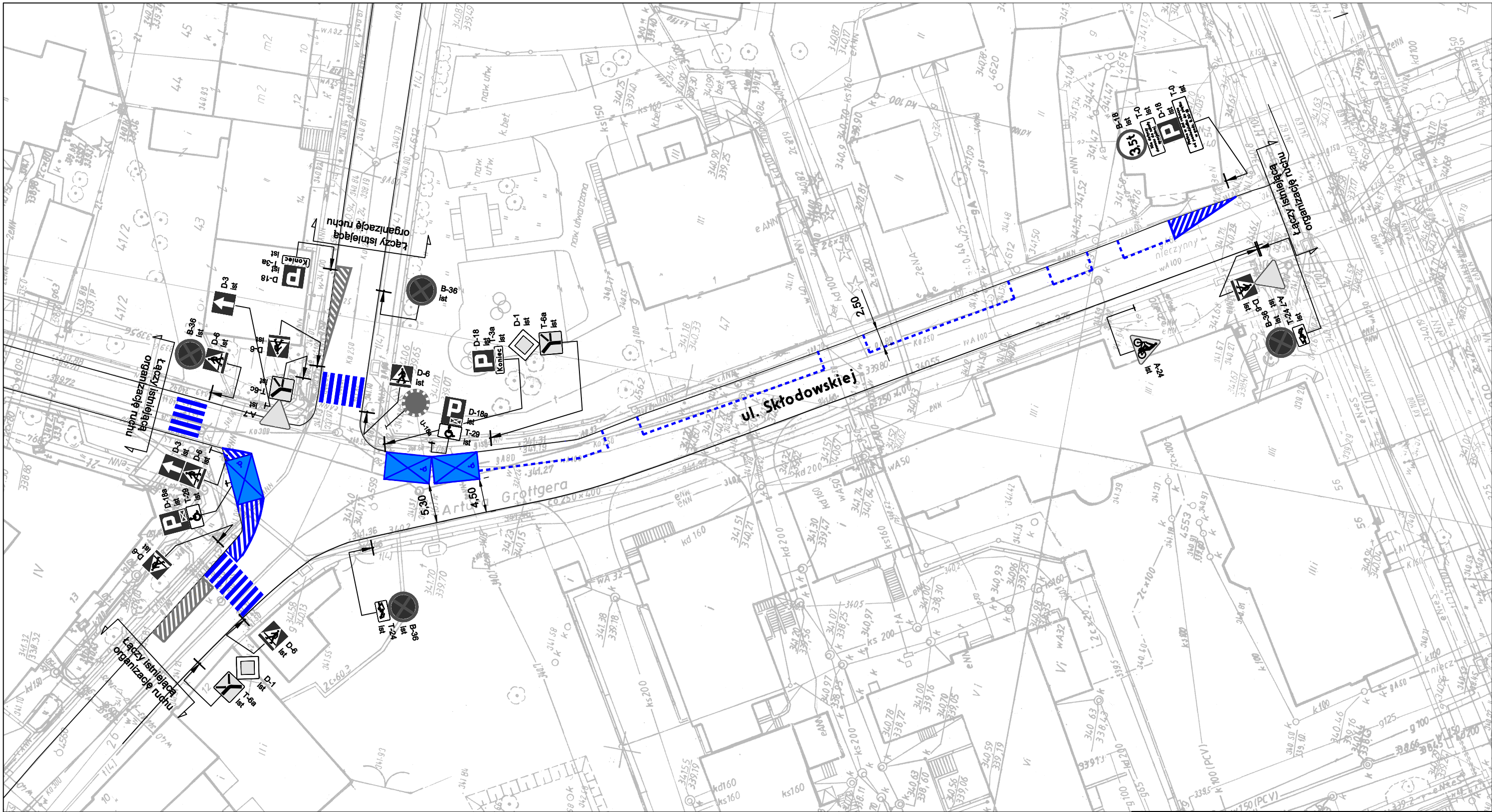
Projekt wykonał

Tadeusz Ciechanowski

Podpis

Jelenia Góra  
08.2022





□znakowanie poziome

Nazwa	Stan	Dł./Pow/Szt.	Pow. mal.	Pow. mal. 2
P-7d	Projektowane	6.4238	0.77	0.00
P-21a	Projektowane	27.7540	10.54	0.00
P-20	Projektowane	99.5829	12.69	64.80
P-7b	Projektowane	24.6384	5.91	0.00
P-10	Projektowane	19.1131	38.00	0.00
P-19	Projektowane	98.1629	11.78	0.00

Legenda:

-  znak drogowy pionowy istniejący do likwidacji
-  znak drogowy pionowy istniejący
-  znak drogowy pionowy projektowany
-  znak drogowy poziomy istniejący
-  znak drogowy poziomy projektowany
-  znak drogowy poziomy do likwidacji



MIEJSKI ZARZĄD DRÓG I MOSTÓW  
58-500 Jelenia Góra, ul. Ptasia 2a

Przebudowa ulic Skłodowskiej-Curie i Grottgera

Rysunek nr 2 - plan sytuacyjny  
(skala 1:500)

Projekt wykonał  
Tadeusz Ciechanowski

Podpis

Jelenia Góra  
08.2022