

Krotoszyce, dnia 23.01.2024r.

IB.271.4.2024

Szanowni Państwo poniżej pytania i odpowiedzi:

Pytanie 1

Wnosimy o zmianę - zmniejszenie terminu gwarancji - ustalony przez Zamawiającego maksymalny okres 84 miesiące to okres niespotykany na rynku;

Odpowiedź

Zamawiający od dłuższego czasu w robotach budowlanych stosuje termin gwarancji wynoszący 84 miesiące i podtrzymuje go również dla tego zadania.

Pytanie 2

Prosimy o wyjaśnienie i zmianę wartości zabezpieczenia – w SWZ jest 3% natomiast w formularzu oferty i umowie 5%, prosimy o zmianę również w ofercie i umowie na 3%;

Odpowiedź

Zamawiający zamieścił właściwy formularz ofertowy ze stawką 3 % wartości brutto zamówienia stanowiące należyte zabezpieczenie umowy.

Pytanie 3

Wnosimy o zmianę § 7 ust. 2 projektu umowy z „Za ewentualne szkody powstałe w czasie prowadzenia robót odpowiada Wykonawca” na „Za ewentualne szkody powstałe w czasie prowadzenia robót odpowiada Wykonawca z tym, że koszt za naprawę szkód ponosi wykonawca jeśli były zinwentaryzowane geodezyjnie oraz |Zamawiający jeśli nie były zinwentaryzowane”.

Odpowiedź

Zamawiający podtrzymuje zapisy umowy.

Pytanie 4

Czy udostępniona na platformie dokumentacja techniczna jest kompletna i na jej podstawie można wykonać należycie całe zadanie?

Odpowiedź

Zamawiający realizuje powierzone zadanie na drodze powiatowej. Dokumentacja została

przekazana dla Zamawiającego przez Starostwo Powiatowe w Legnicy. Zakres robót (remont) nie jest zbyt skomplikowany technologicznie stąd Zamawiający nie widzi podstaw żeby zadanie nie wykonać należycie na podstawie załączonej dokumentacji.

Pytanie 5

Prosimy o wyjaśnienie ilości w pozycji 3 przedmiaru , z udostępnionych obmiarów (opisów) wynika znacznie mniejsza ilość; w pozycji 12 przedmiaru - zgodnie z pozycją 10 powierzchnia zjazdów to 156m²;ilości w pozycji 14 przedmiaru (podanie obmiaru z którego wynika przyjęta powierzchnia 110.100,00m²); ilości w pozycji 17 przedmiaru- powierzchnia ścinki poboczy to 3526m² przy gr. 0,10m - wywóz ok. 352,6m³;ilości w pozycji 18 przedmiaru - dł. 1835 *2 *0,75 (bez uwzględnienia wjazdów, zgodnie z przekrojem i opisem technicznym) 2.752,50m²;

Odpowiedź

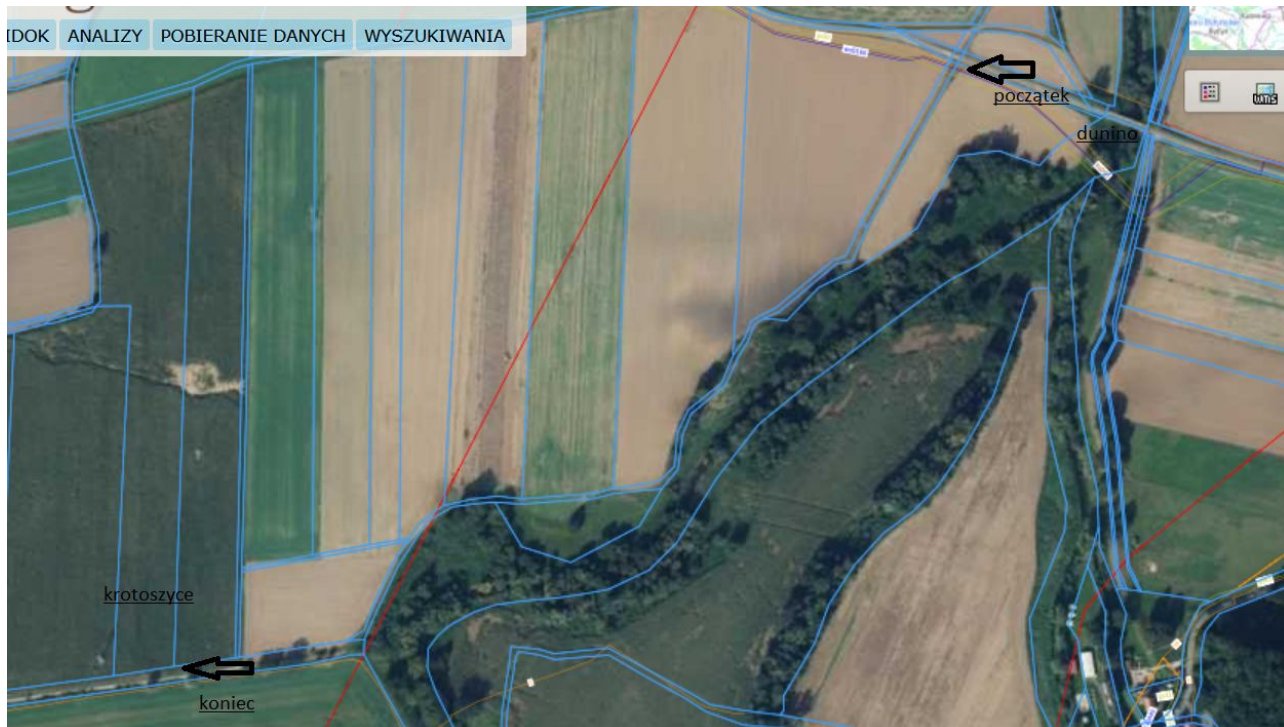
Zamawiający zaleca odbycie wizji lokalnej, ponieważ zwiększone ilości w przedmiarze wynikają z braku konsultacji dokumentacji projektowej z Zamawiającym przez właściciela drogi a tym samym Zamawiający chciałby uniknąć oczywistych robót dodatkowych. Przy wycenie zaleca się przyjęcie ilości z przedmiaru.

Pytanie 6

Prosimy o wyjaśnienie zakresu i wskazanie lokalizacji dla robót z poz. 20 przedmiaru

Odpowiedź

Zamawiający w lokalizacji prac posiada własną drogę gminną którą można wykorzystać jako objazd na czas prac poniżej orientacyjny rzut. Jest to droga polna, którą należałoby wyrównać.



Pytanie 7

Proszę o wyjaśnienie czy zakres prac ujęty w poz. 20 dotyczący wykonania objazdów tymczasowych objęty jest gwarancją ? Wnosimy o wyłączenie tego zakresu jako remontu częściowego z okresu gwarancji .

Odpowiedź

Droga techniczna, objazdy nie są objęte gwarancją. Gwarancja dotyczy tylko robót budowlanych w głównym przedmiocie zamówienia.