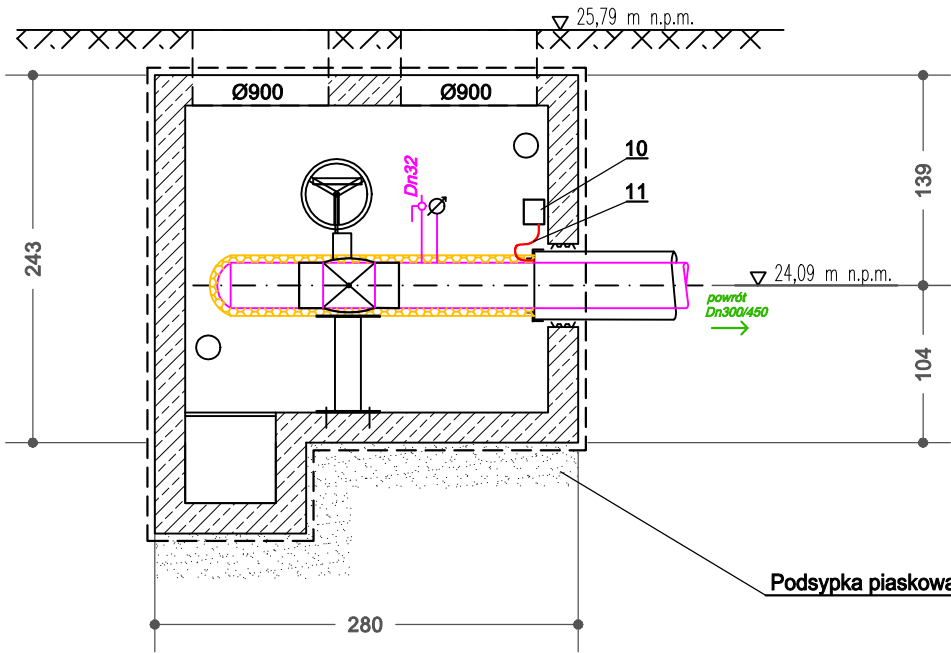
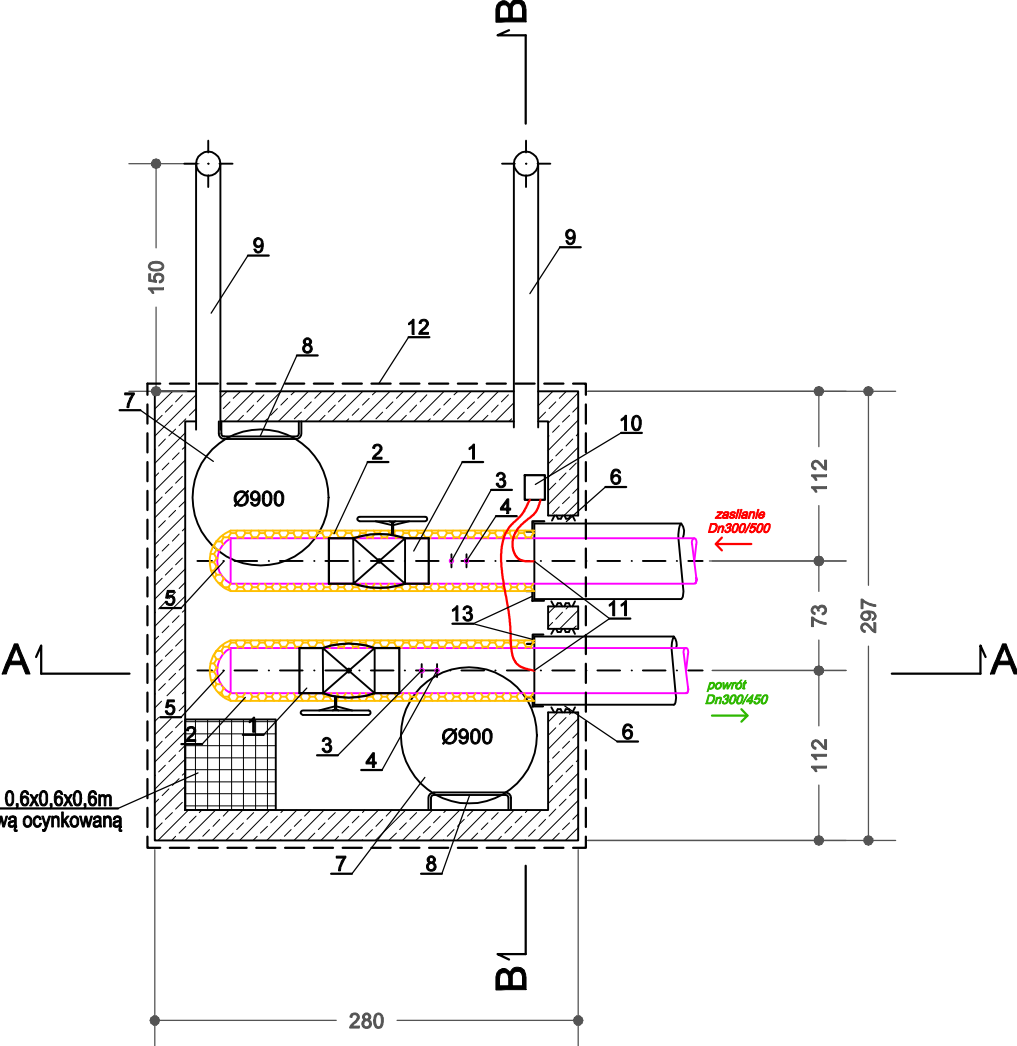
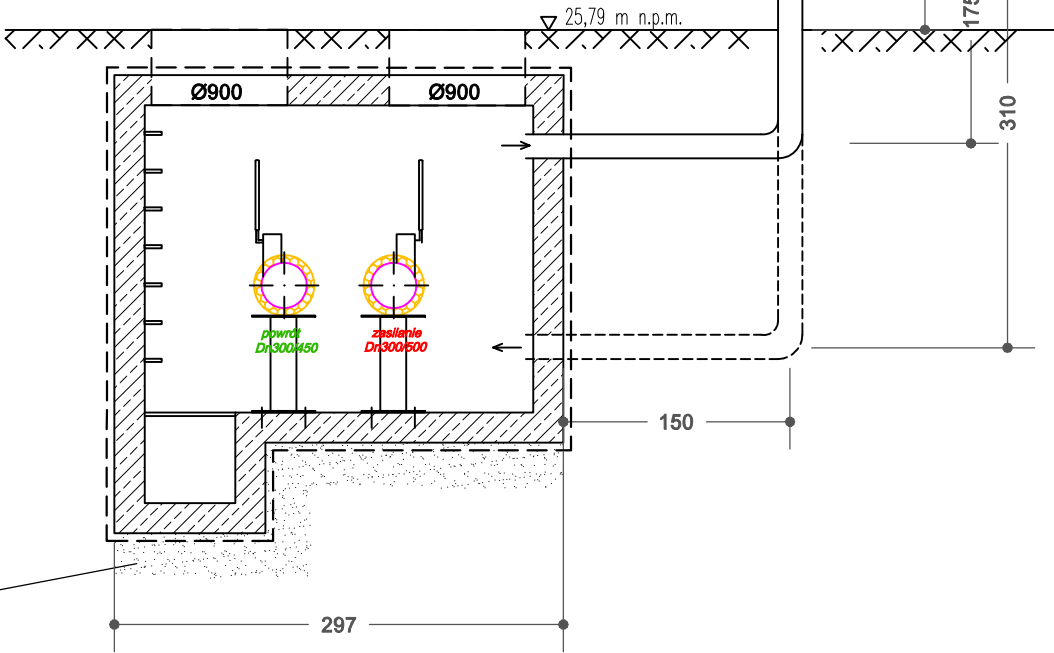


Komora ZKD

Przekrój A-A





Przekrój B-B



OZNACZENIA:

- 1 zawór kulowy DN300 PN25 z końcówkami do wspawania z przekładnią mechaniczną
- 2 izolacja termiczna – pokrowce
- 3 króciec odpowietrzeniowy z zaworem kulowym DN32 PN25
- 4 manometr techniczny –25MPa
- 5 dennica stalowa DN300
- 6 pierścień uszczelniający
- 7 włącz żeliwny DN900 D400 na zawiasie z blokadą przed zatrzaśnięciem
- 8 stopnie żlazowe
- 9 wentylacja komory Ø160 PVC-U
- 10 puszką IP-65
- 11 koncentryczne kable instalacji alarmowej L=3,0m
- 12 zabezpieczenie przeciwlodziowe komory żelbetowej
- 13 zakończenie izolacji (End-Cap)
- 14 podpora zaworów

Sudzienka odwadniająca 0.6x0.6x0.6m  
Przykryta kratą pomostową ocynkowaną  
wg EN ISO 1461

	Imię i nazwisko	Podpis	Nr. uprawnień, specjalność, zakres opracowania			
Projektant:	mgr inż. Piotr Pajewski		POM/0353/PBS/17, instalacyjna sanitarna			
Sprawdzający:	mgr inż. Piotr Pączek		POM/0354/PBS/17, instalacyjna sanitarna			
Opracował:						
Projmed sp. z o.o. 81-574 Gdynia, ul. Siewna 2a		Temat : Ograniczenie niskiej emisji poprzez likwidację lokalnych węglowych źródeł ciepła i budowę wydajnej sieci ciepłowniczej od ul. Stryjskiej w kierunku Placu Górnosłaskiego w Gdyni. IU1_1 Budowa magistralnej sieci ciepłowniczej wysokoparametrowej od ul. Stryjskiej do ul. Wielkopolskiej - Etap I - Część 3 - PKP				
Inwestor: Okręgowe Przedsiębiorstwo Energetyki Ciepłej Sp. z o.o. 81-213 Gdynia, ul. Opata Hackiego 14						
Komora ZKD		Skala: 1:50	Nr rys.: 6	Nr projektu: 20-026-OPEC	Data: 10.2020	Rev.: 00
				Arkusz: 1	Arkuszy: 1	