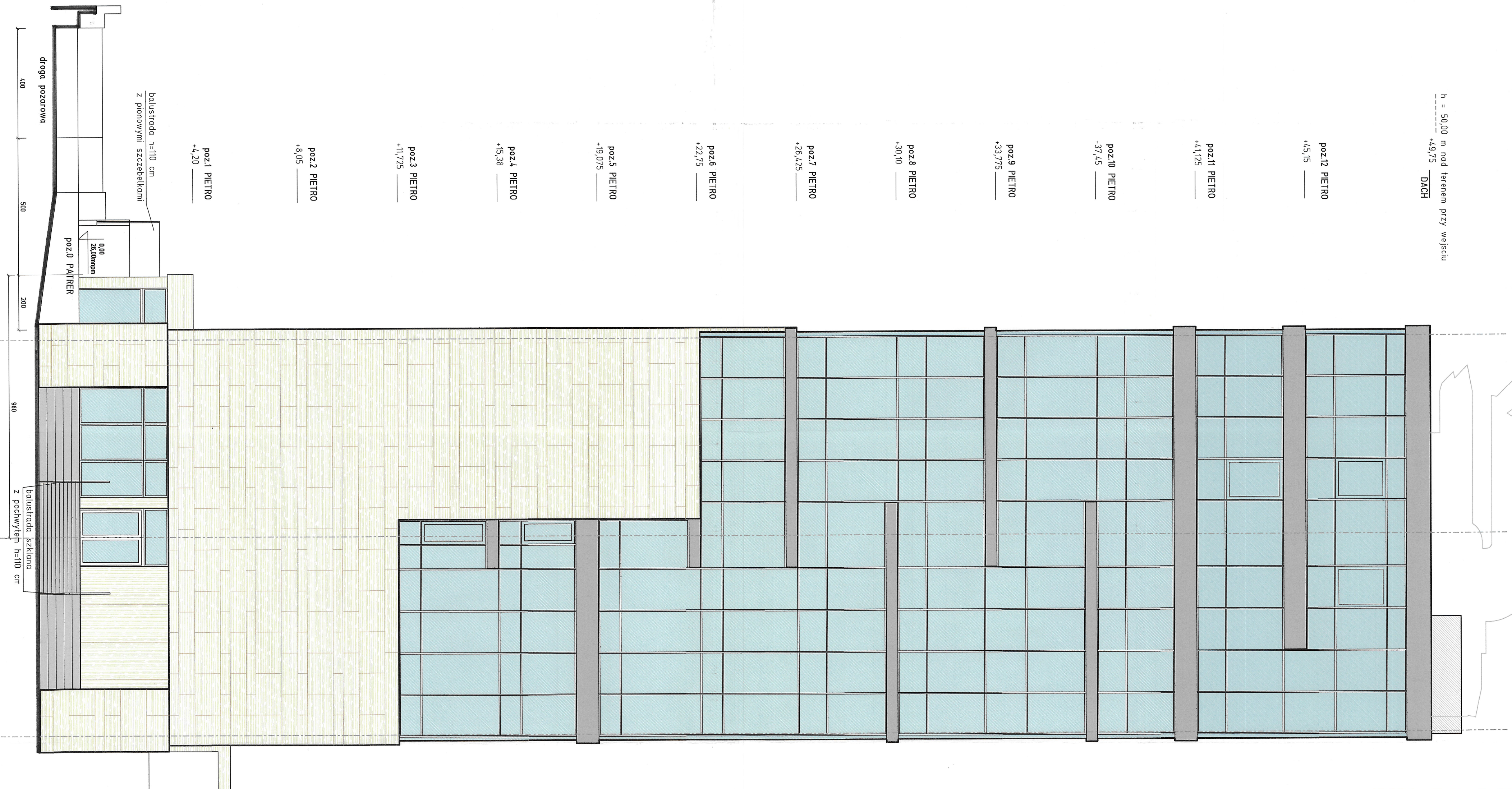











h = 50,00 m nad terenem przy wejściu
+49,75 DACH



LEGENDA

-  ELEWACJA WENTYLOWANA
Z POKROCIEM Z PLYT ELEWACYJNYCH
Z BLACHY
-  PODKONSTRUKCJA WG TECHNOLOGII PRODUCENTA
OCIEPLENIE Z WEJNY MIERALNEJ GR 20CM
-  WYDZIAŁ INŻYNIERIA KULTURY
W GDAŃSKU
ELEWACJA WENTYLOWANA RUKTURY
Z PLYT ELEWACYJNYCH SZ 8-10 Gdansk
NATURALNEGO PIAKOWCA GR 4CM
-  ALTERNATYWNE PLYTY KOMPozyTOWE
- PODKONSTRUKCJA WG TECHNOLOGII PRODUCENTA
- OCIEPLENIE Z WEJNY MIERALNEJ GR 20CM
-  PAS MEDZYKONDYGNACYJNY
- TYNK CIENKOWARSTWOWY
- OCIEPLENIE Z WEJNY MIERALNEJ GR 22CM
-  ALUMINIOWA STOLARKA OKIENNA
- KOLOR STOLARKI W KOLORZE PASOW
MEDZYKONDYGNACYJNYCH
-  tynk cienkowarstwowy
-  WIELKOFORMATOWE PLYTY KAMIENNE Z
NATURALNEGO PIAKOWCA
-  PLYTY Z GRANITU PLOMIENIOWANEGO

ELEWACJA Pd

SKALA 1:100

ARCHITEKTURA

BRANZA: ARCH.

**BUDYNEK WIEDUKICYJNY AKADEMII MARYNARKI
WOJENNEJ ZE STACJA TRANSFORMATOROWA**
GDYWA UL. SMIDOWICZA 69

UMOWA
FAZA P.B.
DATA 04.2021

AUTOR PROJEKTU arch. PAWEŁ WŁAD. KOWALSKI podpis

SPRAWDZAJĄCY arch. Agnieszka Bork specjalista w dziedzinie architektury
Nr 699/6d/82 Członek Izby Po-0102

podpis

WSPRACIŁA OPRACOWANIE arch. Anna Tolił arch. Yajira Kizil arch. Agnieszka Bork

podpis

KOWALSKI architekci sp. z o.o.
Białogłowa 14
81-717 Gdynia
tel.1581 65 00 115

A17