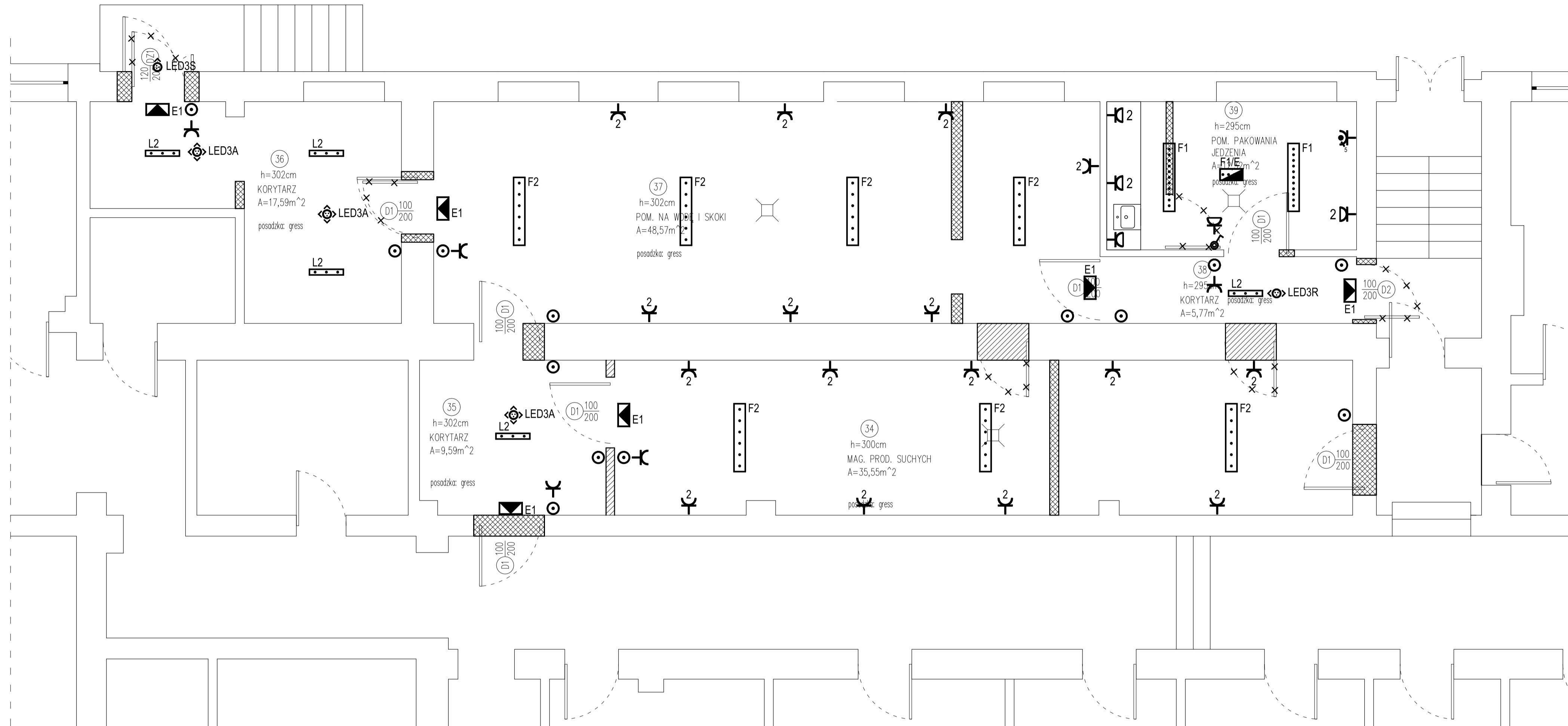


RZUT PIWNICY-POMIESZCZENIA KUCHNI

skala 1:50



Zakres prac:

- remont pomieszczeń kuchni nr 34, 35, 36, 37, 38, 39
- wymiana drzwi zewnętrznych na drzwi szerokości 120cm i wewnętrznych na drzwi o szerokości 100cm (wraz z demontażem istniejących drzwi, poszerzeniem otworów i montażem nadproży stalowych nad poszerzonymi otworami)
- dwukrotne szpachlowanie i malowanie ścian i sufitów
- szpachlowanie i malowanie parapetów
- wykonanie wylewek samopoziomujących
- ułożenie płytek gresowych 30x30cm posadzek wraz z cokołami
- ułożenie fartucha z płytą ceramiczną wys. 1,0m nad blatem w pom. pak. jedzenia
- wykonanie nowego oświetlenia wraz z okablowaniem
- wykonanie gniazd 230V i siłowych wraz z okablowaniem
- montaż trzech wpustów podłogowych
- montaż blatu ze stali nierdzewnej z zlewomywakiem
- wymiana rur c.o. 20 mb

Legenda:
 - zamurowania
 - rozbiorczy

- L2** - oprawa liniowa nastropowa, IP20, LED 13W, 1749lm, Ra=80, 4000K, przestrona PLX
- F2** - oprawa przemysłowa nastropowa, IP65, LED 36W, 4846lm, Ra=80, 4000K, przestrona PLX
- F1** - oprawa przemysłowa nastropowa, IP65, LED 62W, 8300lm, Ra=80, 4000K, przestrona PLX

LMD-Inwest Lukasz Dymura ul. Morska 4A/40, 84-240 Reda tel. 505256154, NIP: 5882088004 email: biuro@lmd-inwest.pl				
Nazwa inwestycji: Remont pomieszczeń kuchni wraz z naprawą pokrycia dachowego nad wentylatorownią				
Adres inwestycji: Gdynia Grabówek, bud. nr 2		Faza: PROJEKT TECHNICZNY Branża: KONSTRUKCYJNA		
Projektował: MGR INŻ. LUKASZ DYMURA	Nr uprawnień: POM/0125/P00K/11	Data: 09.2024	Podpis:	
Opracował:	Nr uprawnień:	Data:	Podpis:	
Temat rysunku: RZUT PIWNICY-POMIESZCZENIA KUCHNI		Skala: 1:50	Nr rys.: K-01	