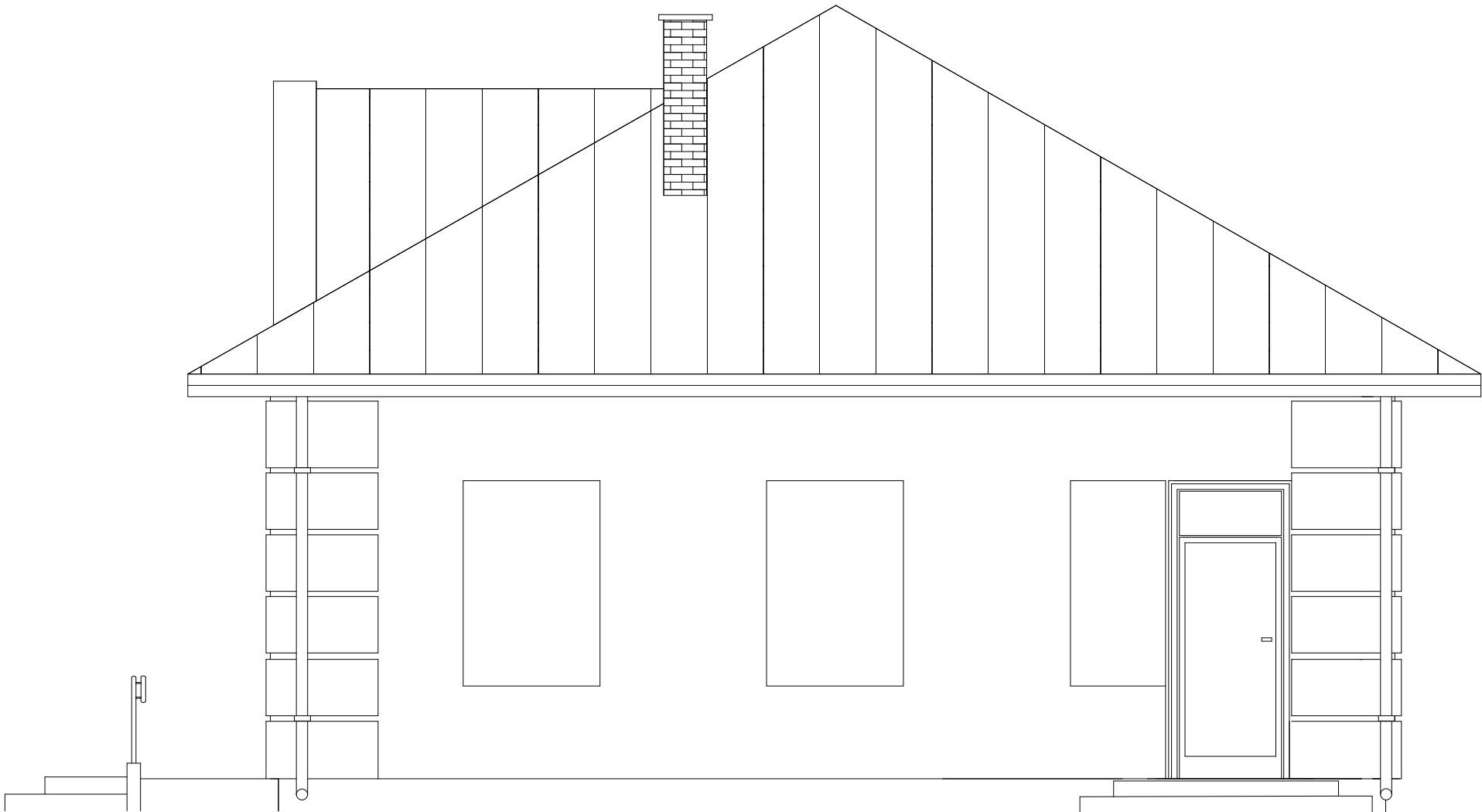


ELEWACJA PÓŁNOCNO-WSCHODNIA
SKALA 1:50



Kolorystyka istniejąca - bez zmian
Kolorystyka projektowana:
Drzwi aluminiowe w kolorze ciemno-grafitowym

Rysunek:	Elewacja	
Obiekt:	Budynek świetlicy wiejskiej	
Adres:	Zosinowo dz. nr ewid. 139	
Projektował: Architektura:	Tadeusz Misior upr. bud. GT.4224/1/1/80 spec. konstr.-bud. i archit.	Podpis:
Opracował:	Wiesław Skrzat	
Rys. nr 4	Skala 1:50	V. 2024r.