



**MPK-Łódź**

**DOKUMENTACJA TECHNICZNO- TECHNOLOGICZNA**  
**KOSZULKA DAMSKA LETNIA POŁO Z DZIANINY**  
**POLIESTROWEJ TYPU COOLMAX**

**Dokumentacja jest własnością MPK Łódź.  
Całość lub część dokumentacji nie może być rozpowszechniana bez zgody Właściciela.**

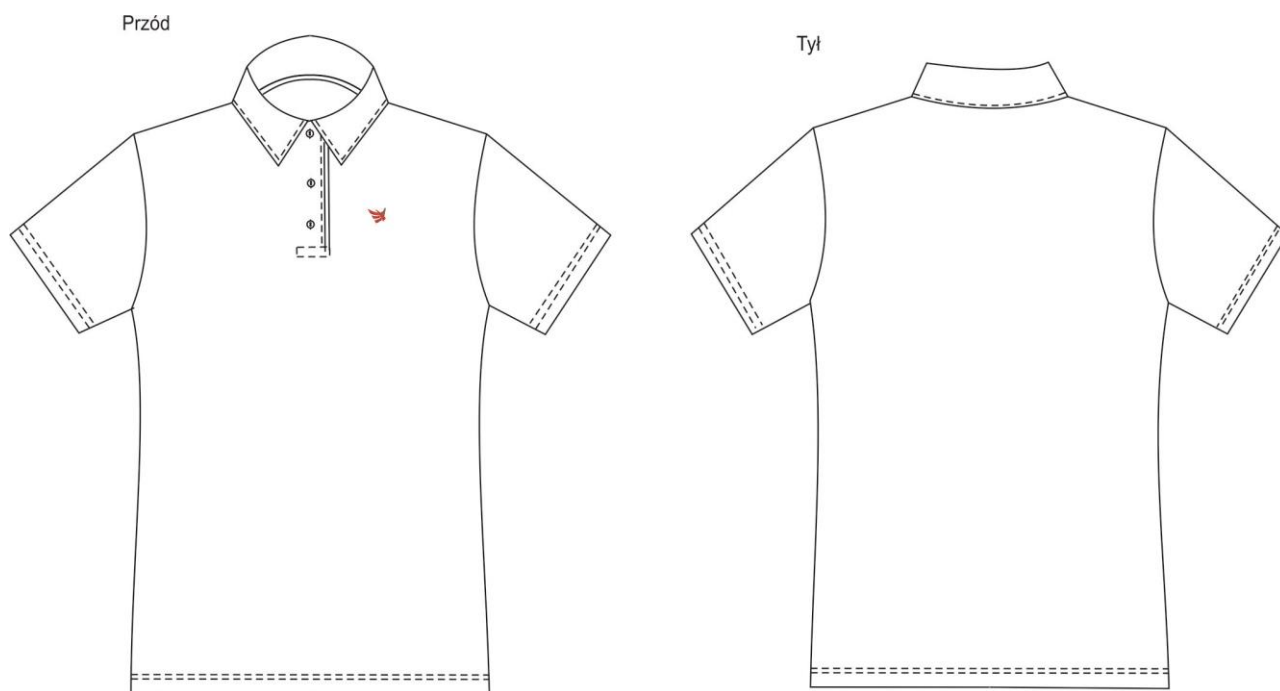
## **I.CHARAKTERYSTYKA WYROBU**

### **1. Opis, rysunek modelowy**

Koszulka polo o lekko pasowanej linii damskiej, wykonana z dzianiny poliestrowej typu Coolmax, przeznaczona do użytkowania w okresie letnim. Dżianina wykonana z włókien poliestrowych czterokanałowych hydrofobowych cechująca się szybkim odprowadzaniem wilgoci z powierzchni ciała. Kołnierzyk wykonany jest z dzianiny zasadniczej. Zapięcie typu „polo” na minimum trzy guziki. Koszulka posiada krótkie rękawy wykończone podwinięciem. Na lewej stronie przodu haft z logo MPK. Kolor haftu zgodny z wzorem poglądowym zamawiającego.

Nie dopuszcza się sztukowania elementów.

Rys. 1



## **II. WYMAGANIA TECHNICZNE**

### **1. Wymagania techniczne dzianiny zasadniczej**

Kolor granatowy zgodny z wzorem poglądowym zamawiającego.

Tabela 1.

<b>Lp.</b>	<b>Wyszczególnienie - wskaźnik</b>	<b>Jednostka miary</b>	<b>Wartość liczbowa</b>
<b>1</b>	Skład surowca	%	100 % poliester typu coolmax
<b>2</b>	Masa powierzchniowa	g/m <sup>2</sup>	135 ± 10
<b>3</b>	Zmiana wymiarów po praniu w temp. 40°C i suszeniu, nie więcej niż - kierunek wzdłużny, - kierunek poprzeczny	%	±2 ±2

### **2. Wymagania odnośnie oznaczenia wielkości odzieży i wymiarów ciała**

W celu dostosowania wyrobu do sylwetki przyjmuje się, jako wymiary kontrolne następujące wymiary ciała: wzrost, obwód klatki piersiowej, obwód pasa i obwód bioder.

Zakresy i interwały dla wymiarów ciała:

Tabela 2.

<b>Wymiary podstawowe</b>	<b>Wzrosty kobiet - interwał 6cm</b>				
Wzrost w cm	158	164	170	176	182
Zakres w cm	155-161	161-167	167-173	173-179	179-185

Tabela 3.

<b>Wymiary podstawowe</b>	<b>Obwód klatki piersiowej kobiet - interwał 4cm</b>										
Obwód klatki piersiowej w cm	84	88	92	96	100	104	108	112	116	120	124
Zakres w cm	82-86	86-90	90-94	94-98	98-102	102-106	106-110	110-114	114-118	118-122	122-126

Tabela 4.

<b>Wymiary podstawowe</b>	<b>Obwód pasa kobiet - interwał 4cm</b>										
Obwód pasa w cm	64	68	72	76	80	84	88	92	96	100	104
Zakres w cm	62-66	66-70	70-74	74-78	78-82	82-86	86-90	90-94	94-98	98-102	102-106

Tabela 5.

<b>Wymiary podstawowe</b>	<b>Obwód bioder kobiet - interwał 4cm</b>										
Obwód bioder w cm	90	94	98	102	106	110	114	118	122	126	130
Zakres w cm	88-92	92-96	96-100	100-104	104-108	108-112	112-116	116-120	120-124	124-128	128-132

### 3. Tabela klasyfikacji wielkości

Tabela 6.

obwód klatki piersiowej	80	84	88	92	96	100	104	108	112	116	120	124
	78-82	82-86	86-90	90-94	94-98	98-102	102-106	106-110	110-114	114-118	118-122	122-126
obwód pasa	60	64	68	72	76	80	84	88	92	96	100	104
	58-62	62-66	66-70	70-74	74-78	78-82	82-86	86-90	90-94	94-98	98-102	102-106
obwód bioder	86	90	94	98	102	106	110	114	118	122	126	130
	84-88	88-92	92-96	96-100	100-104	104-108	108-112	112-116	116-120	120-124	124-128	128-132
wzrost	146											
	143 – 149	x	x	x	x	x	x					
	152											
	149- 155	x	x	x	x	x	x	x				
	158											
	155-161	x	x	x	x	x	x	x	x	x		
	164											
	161-167	x	x	x	x	x	x	x	x	x	x	
	170											
	167-173		x	x	x	x	x	x	x	x	x	x
	176											
	173-179		x	x	x	x	x	x	x	x	x	x
	182											
	179-185		x	x	x	x	x	x	x	x	x	x
188												
185 - 191			x	x	x	x	x	x	x	x	x	

### 4. Tabela wyrobu gotowego

Tabela 7.

**TABELA WYMIARÓW WYROBU GOTOWEGO - KOSZULKI DAMSKIEJ POLO PIKA I COOL MAX - MPK**

	ROZMIAR	S	M	L	XL	2XL	3XL	
Wymiary ciała	Obwód klatki piersiowej	82-90	91-98	99-106	107-114	115-122	123-128	tolerancja +/- cm
	Obwód talii	62-70	71-78	79-86	87-94	95-102	103-110	
	Obwód bioder	88-96	97-104	105-112	113-120	121-128	129-136	
Wymiary wyrobu gotowego - koszulki damskiej								
	Obwód koszulki mierzony pod pachami	90	98	106	114	122	128	2
	Obwód koszulki mierzony na wysokości talii	80	88	96	104	112	120	2
	Obwód koszulki na wysokości bioder	94	102	110	118	126	134	
<b>158</b> (155-167)	Długość koszulki mierzona po środku tyłu, od wszycia kołnierza do krawędzi dołu	64						2
<b>170</b> (167-179)		68						2
<b>182</b> (179-185)		72						2

### **III.WYMAGANIA UŻYTKOWE**

Wyrób powinien być wykonany za pomocą technologii, która będzie gwarantowała jego wysokie parametry użytkowe, w szczególności nie powinien powodować miejscowych ucisków, okaleczeń, otarć ani podrażnień skóry użytkownika.

Surowce i dodatki wykorzystywane do konfekcjonowania wyrobu nie powinny zawierać substancji uznanych za szkodliwe dla zdrowia.

### **IV.WYMAGANIA JAKOŚCIOWE**

Dopuszcza się jedynie wyroby wykonane w pierwszym gatunku, zgodnie z normą PN-85/P-84507 Wyroby konfekcyjne. Stopnie jakości.

### **V.CECHOWANIE, ZNAKOWANIE, PAKOWANIE,**

#### **1. *Wszywka***

Wszywka informacyjna zawiera: nazwę i adres producenta, nazwę wyrobu, skład surowcowy, rozmiar wyrobu, miesiąc i rok produkcji, sposób konserwacji. Wszywka wszyta jest w lewy boczny szew.

Powyższe informacje mogą być dodatkowo zakodowane w kodzie kreskowym.

#### **2. *Etykiety***

Etykieta – naklejka – naklejona na worek foliowy zawiera:

- nazwę i adres producenta,
- nazwę wyrobu,
- skład surowcowy,
- rozmiar wyrobu,
- miesiąc i rok produkcji,
- sposób konserwacji,

Etykieta zbiorcza kartonu zawiera:

- nazwę i adres producenta,
- nazwę wyrobu,
- nr kartonu

#### **3. *Pakowanie***

Wyrób należy zapakować tak, aby widoczne było zapięcie wraz z etykietą, a następnie włożyć do worka foliowego z naklejoną etykietą.