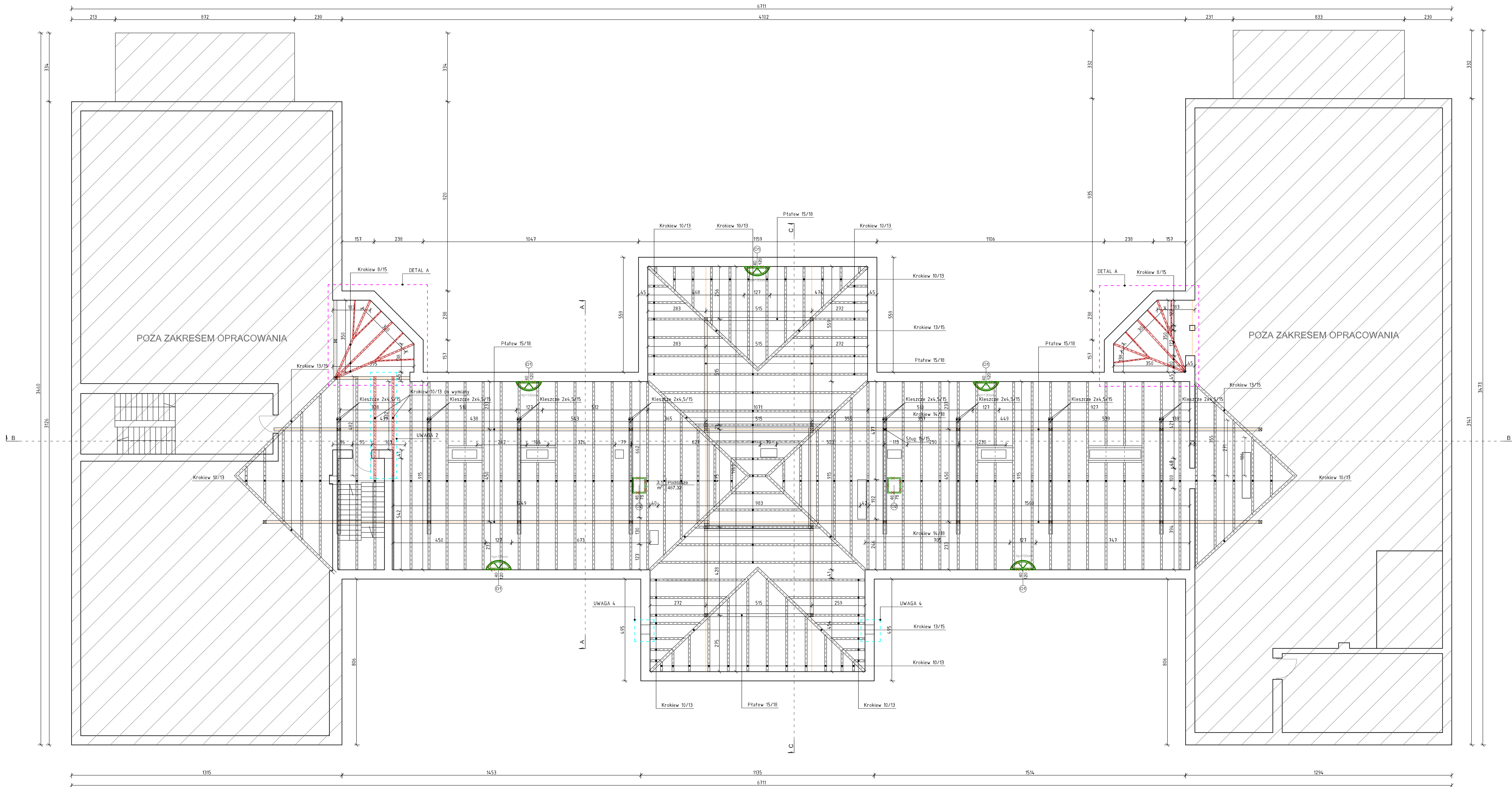


- LEGENDA:**
- Pokrycie z dachówki ceramicznej
 - Pokrycie z papy termoizolacyjnej
 - Kominy murywane z cegły klinkowej
 - Wyburzenia/Rozbiórki/Demontaże
 - Sciany istniejące
 - Projektowana stolarka
 - Elementy przeznaczone do demontażu
- UWAGA:**
- Drewno konstrukcyjne: C24
 - Klasa własności mechanicznych: B.8
 - Wymiary podane w [cm], poziomy w [m]
 - Wymiary sprawdzić na budowie
 - Rysunki rozpatrywać łącznie z częścią architektoniczną i projektami branżowymi
- UWAGA 1:**
- Przyjęto do wymiany 20% końcówek krokwi opartych na murlocie - 17 szt.
 - Decydowy zakres wymiany elementów zweryfikować po demontażu poszycia dachowego
- UWAGA 2:**
- Przyjęto do wymiany 10% krokwi - 17 szt.
 - Decydowy zakres wymiany elementów zweryfikować po demontażu poszycia dachowego
- UWAGA 3:**
- Przebranowanie wszystkich części kominów ponad potaczą dachową
 - Przebranowanie wykonanej z cegły klinkowej w kolorze dopasowanym do koloru dachówki i pozostałych kominów
- UWAGA 4:**
- Naprawa kominy pod potaczą dachową

PROJEKTOWY: Specjalistyczny Szpital im. Ks. Biskupa Józefa Nathana w Branicach ul. Szpitalna 18, 48-140 Branice		WYKONAWCA: W-POL SP. Z O.O. UL. KPT. JANIĘGO 12, 44-200 RYBNIK	
INŻYNIER JAKUB KOMAROWSKI w imieniu wykonawcy	INŻYNIER JACEK KOMAROWSKI w imieniu wykonawcy	SYGNATURA SLK111031 PWBK023	DATA 06.02.2024r. 06.02.2024r.
WYMIANA POKRYCIA DACHOWEGO W ŚRODKOWEJ CZĘŚCI PAWILONU A SPECJALISTYCZNEGO SZPITALA IM. KS. JÓZEFA NATHANA W BRANICACH ZŁOKALIZOWANEGO NA DZIAŁCE NR 132/23 OB. BRANICE			
NAZWA PRACOWNI: RZUT PODDASZA		SKALA: 1:100	
STADIUM WYKONANIA: PROJEKT TECHNICZNY			



- LEGENDA:**
- Pokrycie z dachówki ceramicznej
 - Pokrycie z papy termoizolacyjnej
 - Kominy murywane z cegły klinkowej
 - Wyburzenia/rozbiórki/Demontaże
 - Ściany istniejące
 - Projektowana stolarka
 - Elementy przeznaczone do demontażu

UWAGA:
-Drewno konstrukcyjne: C24
-Klasa własności mechanicznych: B.8
-Wymiary podane w [cm], poziomy w [m]
-Wymiary sprawdzić na budowie
-Rysunki rozpatrywać łącznie z częścią architektoniczną i projektami branżowymi

UWAGA 1:
-Przyjęto do wymiany 20% końcówek krokwii opartych na murlocie - 17 szt.
-Decydowy zakres wymiany elementów zweryfikować po demontażu poszycia dachowego

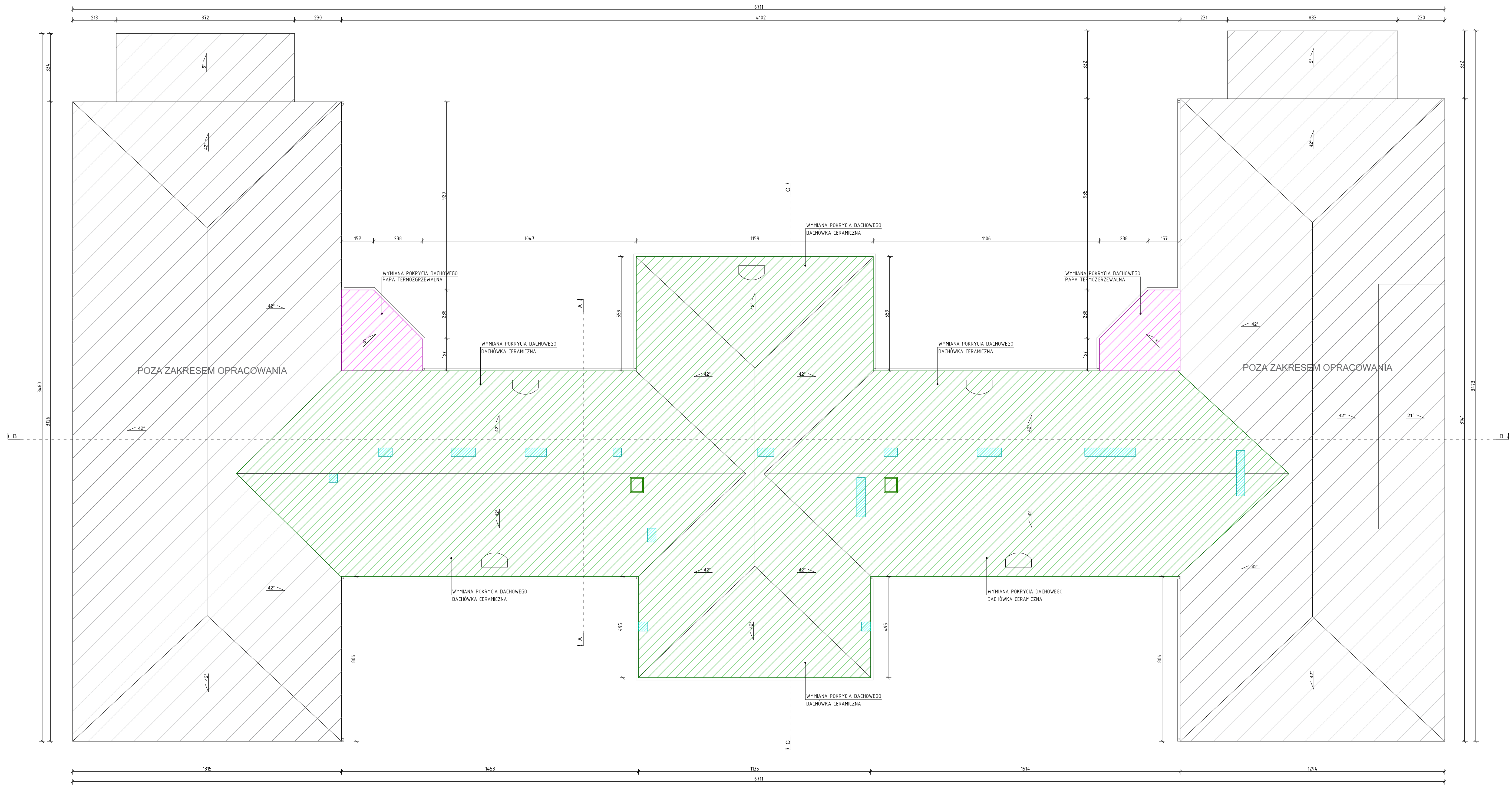
UWAGA 2:
-Przyjęto do wymiany 10% krokwii - 17 szt.
-Decydowy zakres wymiany elementów zweryfikować po demontażu poszycia dachowego

UWAGA 3:
-Przebranowanie wszystkich części kominów ponad potaczą dachową
-Przebranowanie wykonać z cegły klinkowej w kolorze dopasowanym do koloru dachówki i pozostałych kominów

UWAGA 4:
-Naprawa kominy pod potaczą dachową

PRACOWNIA Specjalistyczny Szpital im. Ks. Biskupa Józefa Nathana w Branicach ul. Szpitalna 18, 48-140 Branice	WYKONAWCA W-POL SP. Z O.O. UL. KPT. JANIĘGO 12, 44-200 RYBNIK	INWESTOR JAKUB KOMAROWSKI w imieniu kontrahenta	DATA 16.02.2024r.
		WYKONAWCA JACEK KOMAROWSKI w imieniu kontrahenta	DATA 11.04.2024r.

WYMIANA POKRYCIA DACHOWEGO W ŚRODKOWEJ CZĘŚCI
PAWILONU A SPECJALISTYCZNEGO SZPITALA IM. KS.
JÓZEFA NATHANA W BRANICACH ZŁOKALIZOWANEGO NA
DZIAŁCE NR 132/23 OB. BRANICE



- Pokrycie z dachówki ceramicznej
-dachówka karłowata
-ruszt z łat i kontrłat
-membrana dachowa wysokoproporzeczalna z filtrem PU, $\geq 100g/m^2$
- Pokrycie z papy termozgrzewalnej
-papa wierzchniego krycia gr. 0,52cm
-papa posokowa gr. 0,4cm
-deskowanie gr. 2,5cm

- LEGENDA:**
- Pokrycie z dachówki ceramicznej
 - Pokrycie z papy termozgrzewalnej
 - Kominy murywane z cegły klinkierowej
 - Wyburzenia/Rozbiórki/Demontaże
 - Sciany istniejące
 - Projektowana stolarka
 - Elementy przeznaczone do demontażu

UWAGA:
-Drewno konstrukcyjne: C24
-Klasa własności mechanicznych: B.8
-Wymiary podane w l.c.m., poziomy w [m]
-Wymiary sprawdzić na budowie
-Rysunki rozpatrywać łącznie z częścią architektoniczną i projektami branżowymi

UWAGA 1:
-Przyjęto do wymiany 20% kołcówek krokwi opartych na murlocie - 17 szt.
-Decydowy zakres wymiany elementów zweryfikować po demontażu poszycia dachowego

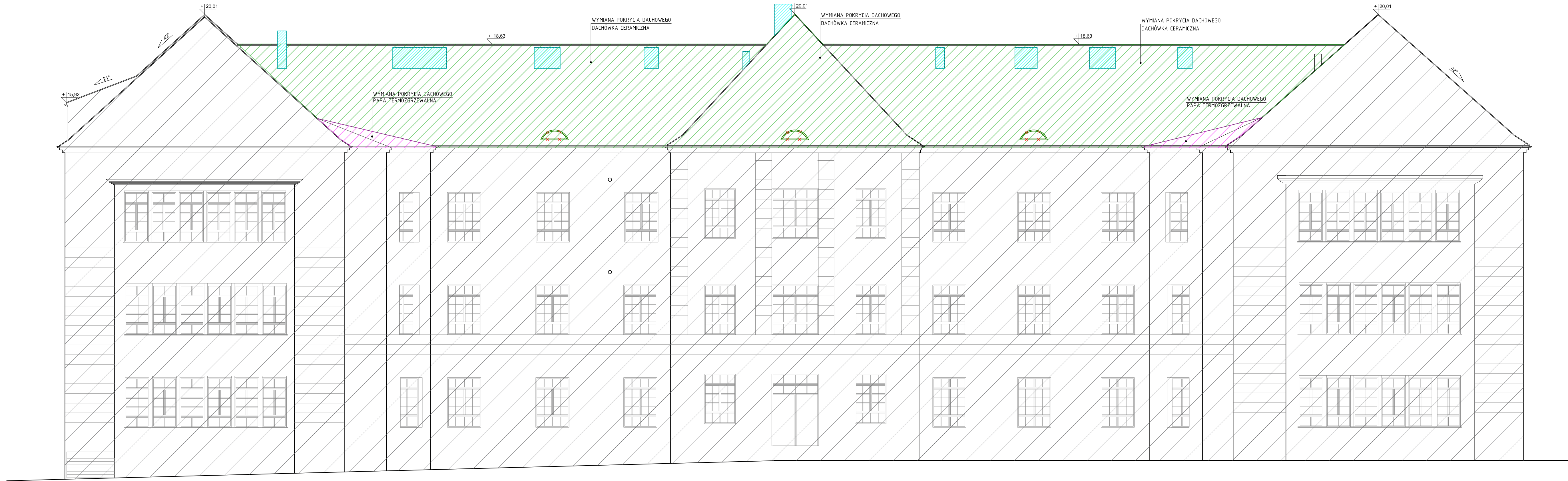
UWAGA 2:
-Przyjęto do wymiany 10% krokwi - 13 szt.
-Decydowy zakres wymiany elementów zweryfikować po demontażu poszycia dachowego

UWAGA 3:
-Przeznaczenie wszystkich części kominów ponad potaczą dachową
-Przeznaczenia wykonana z cegły klinkierowej w kolorze dopasowanym do koloru dachówki i pozostałych kominów

UWAGA 4:
-Naprawa komin pod potaczą dachową

<p>PROJEKTOWY: Specjalistyczny Szpital im. Ks. Biskupa Józefa Nathana w Branicach ul. Szpitalna 18, 48-140 Branice</p>	<p>WYKONAWCA: W-POL SP. Z O.O. UL. KPT. JANIEGO 12, 44-200 RYBNIK</p>				
<p>PROJEKTOWY: ul. Szpitalna 18, 48-140 Branice</p>	<table border="1" style="width: 100%; border-collapse: collapse;"> <tr> <td style="width: 50%;">INŻYNIER: JAKUB KOMAROWSKI w dot. kontraktowej</td> <td style="width: 50%;">SKŁADNIKI: SLK111031 PWK023</td> </tr> <tr> <td style="width: 50%;">PROJEKTOWY: JACEK KOMAROWSKI w dot. kontraktowej</td> <td style="width: 50%;">DATA: 1149/04</td> </tr> </table>	INŻYNIER: JAKUB KOMAROWSKI w dot. kontraktowej	SKŁADNIKI: SLK111031 PWK023	PROJEKTOWY: JACEK KOMAROWSKI w dot. kontraktowej	DATA: 1149/04
INŻYNIER: JAKUB KOMAROWSKI w dot. kontraktowej	SKŁADNIKI: SLK111031 PWK023				
PROJEKTOWY: JACEK KOMAROWSKI w dot. kontraktowej	DATA: 1149/04				

WYMIANA POKRYCIA DACHOWEGO W ŚRODKOWEJ CZĘŚCI PAWILONU A SPECJALISTYCZNEGO SZPITALA IM. KS. JÓZEFA NATHANA W BRANICACH ZLOKALIZOWANEGO NA DZIAŁCE NR 132/23 OB. BRANICE



- LEGENDA:**
- ▨ Pokrycie z dachówki ceramicznej
 - ▨ Pokrycie z papy termoizolacyjnej
 - ▨ Kominy murowane z cegły klinkierowej
 - ▨ Wyburzenia/Rozbórki/Demontaże
 - ▨ Ściany istniejące
 - ▨ Projektowana stolarka
 - ▨ Elementy przeznaczone do demontażu
- UWAGI:**
- Drewno konstrukcyjne: C24
 - Klasa własności mechanicznych: B8
 - Wymiary podane w [m], poziomy w [m]
 - Wymiary sprawdzić na budowie
 - Rysunki rozpatrywać łącznie z częścią architektoniczną i projektami branżowymi
- UWAGA 1:**
- Przyjęto do wymiany 20% końcówek krokwi opartych na murlocie - 17 szt.
 - Docelowy zakres wymiany elementów zweryfikować po demontażu poszycia dachowego
- UWAGA 2:**
- Przyjęto do wymiany 10% krokwi - 17 szt.
 - Docelowy zakres wymiany elementów zweryfikować po demontażu poszycia dachowego
- UWAGA 3:**
- Przemiarowanie wszystkich części kominów ponad potaczą dachową
 - Przemiarowania wykonać z cegły klinkierowej w kolorze dopasowanym do koloru dachówki i pozostałych kominów
- UWAGA 4:**
- Naprawa komin pod potaczą dachową

INWESTOR: Specjalistyczny Szpital im. Ks. Biskupa Józefa Nathana w Branicach ul. Szpitalna 18, 48-140 Branice		WYKONAWCA: W-POL SP. Z O.O. UL. KPT. JANIEGO 12, 44-200 RYBNIK	
NAWISKO: JAKUB KOMIŃSKI w spec. konstrukcyjnej	PROJEKTANTA: JACEK KOMIŃSKI w spec. konstrukcyjnej	PODPISZCIE: SLK/1107/ FWBKv/23	PODPISZCIE: 1149/94
ALBIS BROSZCICA ul. Szpitalna 18, 48-140 Branice		DATA: 08.02.2024.	

NAZWA OPISOWANA:
**WYMIANA POKRYCIA DACHOWEGO W ŚRODKOWEJ CZĘŚCI
 PAWILONU A SPECJALISTYCZNEGO SZPITALA IM. KS.
 JÓZEFA NATHANA W BRANICACH ZLOKALIZOWANEGO NA
 DZIAŁCE NR 132/23 OB. BRANICE**

NAZWA RYSUNKU: **ELEWACJA WSCHODNIA** SKALA: **1:100** NETYTO: **K,4**

SYMBOL DOKUMENTACJI: **PROJEKT TECHNICZNY**



- LEGENDA:**
- Pokrycie z dachówki ceramicznej
 - Pokrycie z papy termozgrzewalnej
 - Kominy murowane z cegły klinkierowej
 - Wyrzucenia/Rozbiórki/Demontaże
 - Ściany istniejące
 - Projektowana stolarka
 - Elementy przeznaczone do demontażu

UWAGI:

- Drewno konstrukcyjne: C24
- Klasa własności mechanicznych: B 8
- Wymiary podane w [m], poziomy w [m]
- Wymiary sprawdzić na budowie
- Rysunki rozpatrywać łącznie z częścią architektoniczną i projektami branżowymi

UWAGA 1:

- Przyjęto do wymiany 20% końcówek krokwi opartych na murcie - 17 szt.
- Docelowy zakres wymiany elementów zweryfikować po demontażu poszycia dachowego

UWAGA 2:

- Przyjęto do wymiany 10% krokwi - 17 szt.
- Docelowy zakres wymiany elementów zweryfikować po demontażu poszycia dachowego

UWAGA 3:

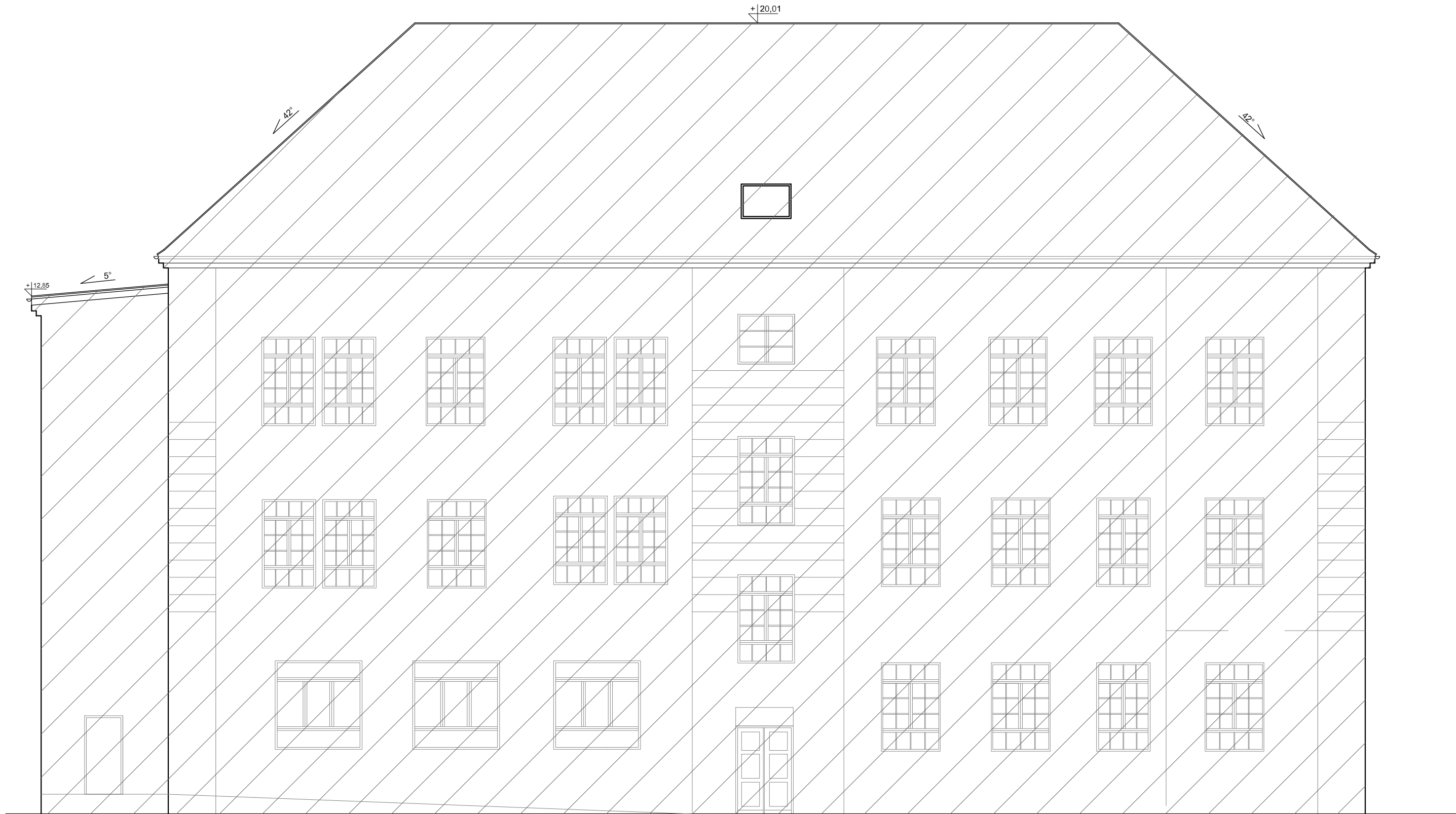
- Przemiarowanie wszystkich części kominów ponad potaczą dachową
- Przemiarowania wykonać z cegły klinkierowej w kolorze dopasowanym do koloru dachówki i pozostałych kominów

UWAGA 4:

- Naprawa komin pod potaczą dachową

INWESTOR: Specjalistyczny Szpital im. Ks. Biskupa Józefa Nathana w Branicach ul. Szpitalna 18, 48-140 Branice		WYKONAWCA: W-POL SP. Z O.O. UL. KPT. JANIEGO 12, 44-200 RYBNIK	
PROJEKTOWAŁ: JAKUB KOMIŃSKI w zesp. konstrukcyjnej	PROJEKTOWAŁ: JACEK KOMIŃSKI w zesp. konstrukcyjnej	POSIĘG DATĄ: 08.02.2024r.	POSIĘG DATĄ: 08.02.2024r.
ADRES PRZEKAZA: ul. Szpitalna 18, 48-140 Branice	ADRES PRZEKAZA: ul. Szpitalna 18, 48-140 Branice	NUMER: SLK/1107/ PWBKv/23	NUMER: 1149/94

NADZORCA:
WYMIANA POKRYCIA DACHOWEGO W ŚRODKOWEJ CZĘŚCI
PAWILONU A SPECJALISTYCZNEGO SZPITALA IM. KS.
JÓZEFA NATHANA W BRANICACH ZLOKALIZOWANEGO NA
DZIAŁCE NR 132/23 OB. BRANICE



LEGENDA:

- Pokrycie z dachówki ceramicznej
- Pokrycie z papy termoizolacyjnej
- Kominy murowane z cegły klinkierowej
- Wyburzenia/Rozbiórki/Demontaże
- Ściany istniejące
- Projektowana stolarka
- Elementy przeznaczone do demontażu

UWAGI:

- Drewno konstrukcyjne: C24
- Klasa własności mechanicznych: B8
- Wymiary podane w [cm], poziomy w [m]
- Wymiary sprawdzić na budowie
- Rysunki rozpatrywać łącznie z częścią architektoniczną i projektami branżowymi

UWAGA 1:

- Przyjęto do wymiany 20% końcówek krokwi opartych na murlocie - 17 szt.
- Docelowy zakres wymiany elementów zweryfikować po demontażu poszycia dachowego

UWAGA 2:

- Przyjęto do wymiany 10% krokwi - 17 szt.
- Docelowy zakres wymiany elementów zweryfikować po demontażu poszycia dachowego

UWAGA 3:

- Przemurowanie wszystkich części kominów ponad potacją dachową
- Przemurowania wykonać z cegły klinkierowej w kolorze dopasowanym do koloru dachówki i pozostałych kominów

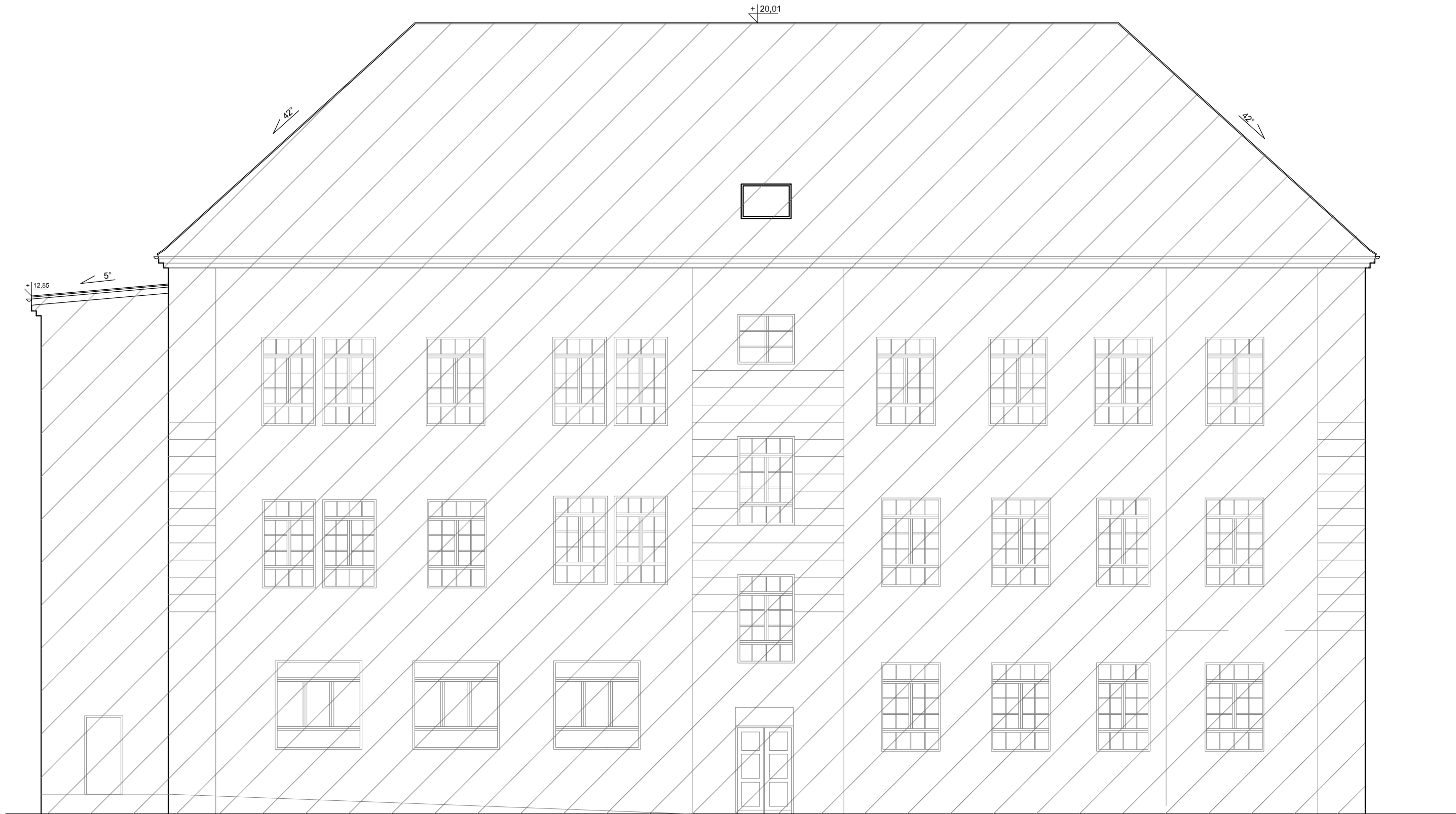
UWAGA 4:

- Naprawa kominy pod potacją dachową

INWESTOR:	WYKONAWCA:		
Specjalistyczny Szpital im. Ks. Biskupa Józefa Nathana w Branicach ul. Szpitalna 18, 48-140 Branice	W-POL SP. Z O.O. UL. KPT. JANIEGO 12, 44-200 RYBNIK		
ADRES INWESTYCJI: ul. Szpitalna 18, 48-140 Branice	NAZWIŚKO	PODPISEK DATA	
	JAKUB KOMOROWSKI w spec. konstrukcyjnej	SLK/1107/ PWBKb/23	08.02.2024r.
	JACEK KOMOROWSKI w spec. konstrukcyjnej	1149/94	08.02.2024r.

WYMIANA POKRYCIA DACHOWEGO W ŚRODKOWEJ CZĘŚCI
PAWILONU A SPECJALISTYCZNEGO SZPITALA IM. KS.
JÓZEFA NATHANA W BRANICACH ZLOKALIZOWANEGO NA
DZIAŁCE NR 132/23 OB. BRANICE

NAZWA RYSUNKU:	ELEWACJA PÓŁNOCNA	SKALA:	1:100	NR RYS.:	K.6
STADIUM DOKUMENTACJI:	PROJEKT TECHNICZNY				



LEGENDA:

- Pokrycie z dachówki ceramicznej
- Pokrycie z papy termozgrzewalnej
- Kominy murowane z cegły klinkierowej
- Wyburzenia/Rozbiórki/Demontaże
- Ściany istniejące
- Projektowana stolarka
- Elementy przeznaczone do demontażu

UWAGI:

- Drewno konstrukcyjne: C24
- Klasa własności mechanicznych: B.8
- Wymiary podane w [cm], poziomy w [m]
- Wymiary sprawdzić na budowie
- Rysunki rozpatrywać łącznie z częścią architektoniczną i projektami branżowymi

UWAGA 1:

- Przyjęto do wymiany 20% końcówek krokwi opartych na murłacie - 17 szt.
- Docelowy zakres wymiany elementów zweryfikować po demontażu poszycia dachowego

UWAGA 2:

- Przyjęto do wymiany 10% krokwi - 17 szt.
- Docelowy zakres wymiany elementów zweryfikować po demontażu poszycia dachowego

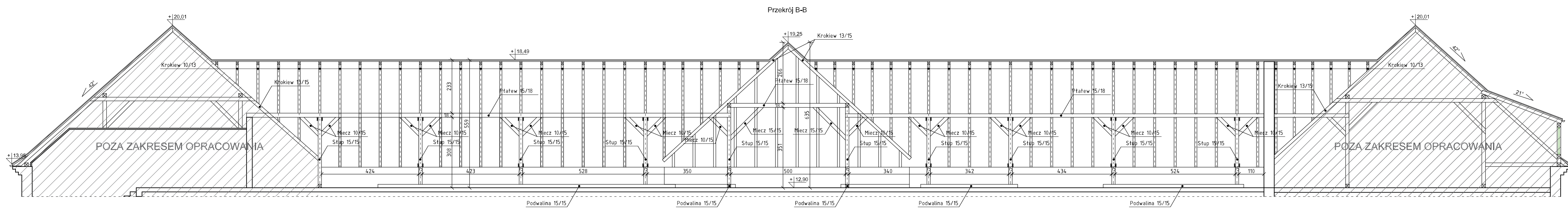
UWAGA 3:

- Przemurowanie wszystkich części kominów ponad potacją dachową
- Przemurowania wykonać z cegły klinkierowej w kolorze dopasowanym do koloru dachówki i pozostałych kominów

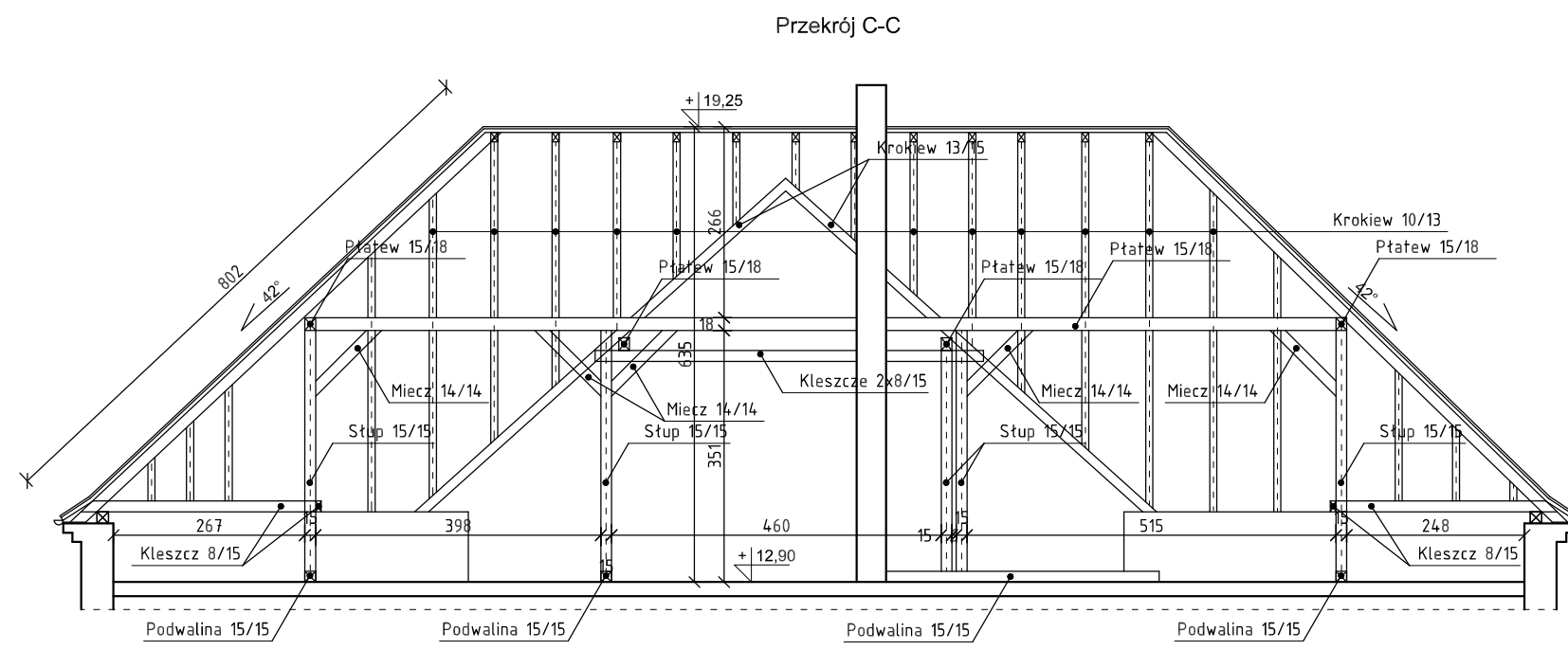
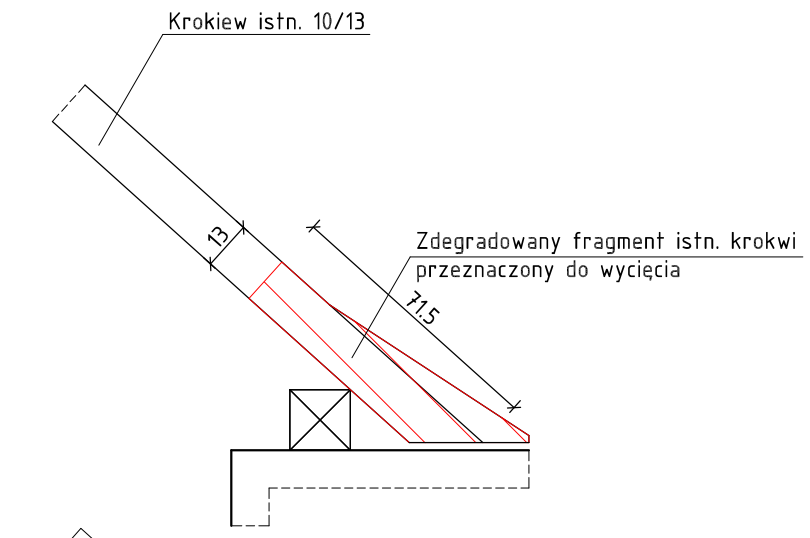
UWAGA 4:

- Naprawa kominy pod potacją dachową

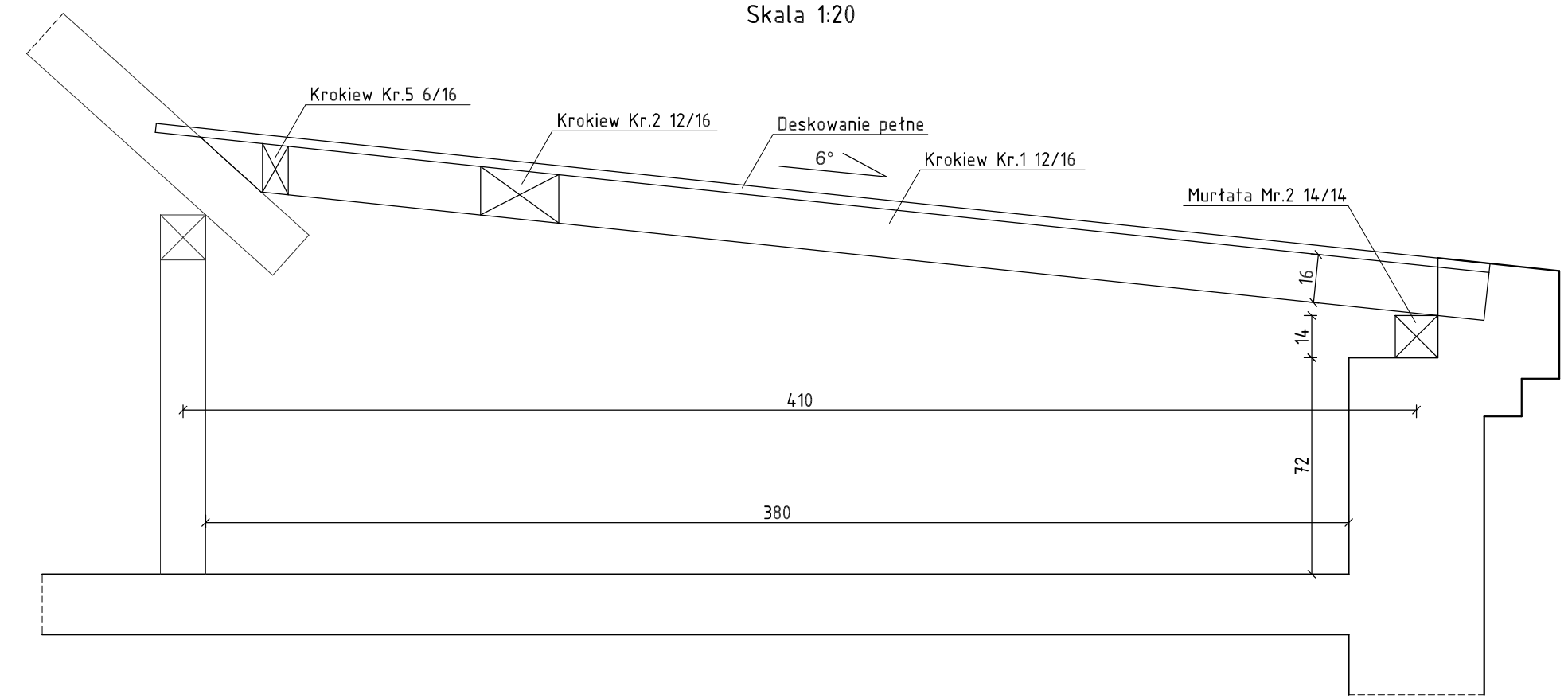
<p>INWESTOR: Specjalistyczny Szpital im. Ks. Biskupa Józefa Nathana w Branicach ul. Szpitalna 18, 48-140 Branice</p>	<p>WYKONAWCA: W-POL SP. Z O.O. UL. KPT. JANIEGO 12, 44-200 RYBNIK</p>						
<p>ADRES INWESTYCJI: ul. Szpitalna 18, 48-140 Branice</p>	<table border="1" style="width: 100%; border-collapse: collapse;"> <tr> <td style="width: 30%; font-size: 8px;">NAZWIŚKO JAKUB KOMOROWSKI w spec. konstrukcyjnej</td> <td style="width: 30%; font-size: 8px;">SLK/1107/ PWBKb/23</td> <td style="width: 40%; font-size: 8px;">PODPISEK DATA 08.02.2024r.</td> </tr> <tr> <td style="font-size: 8px;">JACEK KOMOROWSKI w spec. konstrukcyjnej</td> <td style="font-size: 8px;">1149/94</td> <td style="font-size: 8px;">08.02.2024r.</td> </tr> </table>	NAZWIŚKO JAKUB KOMOROWSKI w spec. konstrukcyjnej	SLK/1107/ PWBKb/23	PODPISEK DATA 08.02.2024r.	JACEK KOMOROWSKI w spec. konstrukcyjnej	1149/94	08.02.2024r.
NAZWIŚKO JAKUB KOMOROWSKI w spec. konstrukcyjnej	SLK/1107/ PWBKb/23	PODPISEK DATA 08.02.2024r.					
JACEK KOMOROWSKI w spec. konstrukcyjnej	1149/94	08.02.2024r.					
<p>NAZWA OPRACOWANIA: WYMIANA POKRYCIA DACHOWEGO W ŚRODKOWEJ CZĘŚCI PAWILONU A SPECJALISTYCZNEGO SZPITALA IM. KS. JÓZEFA NATHANA W BRANICACH ZLOKALIZOWANEGO NA DZIAŁCE NR 132/23 OB. BRANICE</p>							
<p>NAZWA RYSUNKU: ELEWACJA POŁUDNIOWA</p>	<p>SKALA: NR RYS.: 1:100 K.7</p>						
<p>STADIUM DOKUMENTACJI: PROJEKT TECHNICZNY</p>							



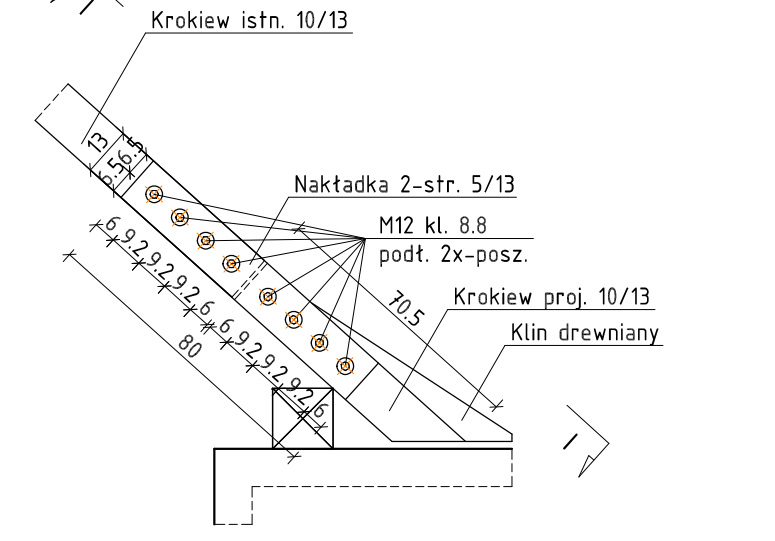
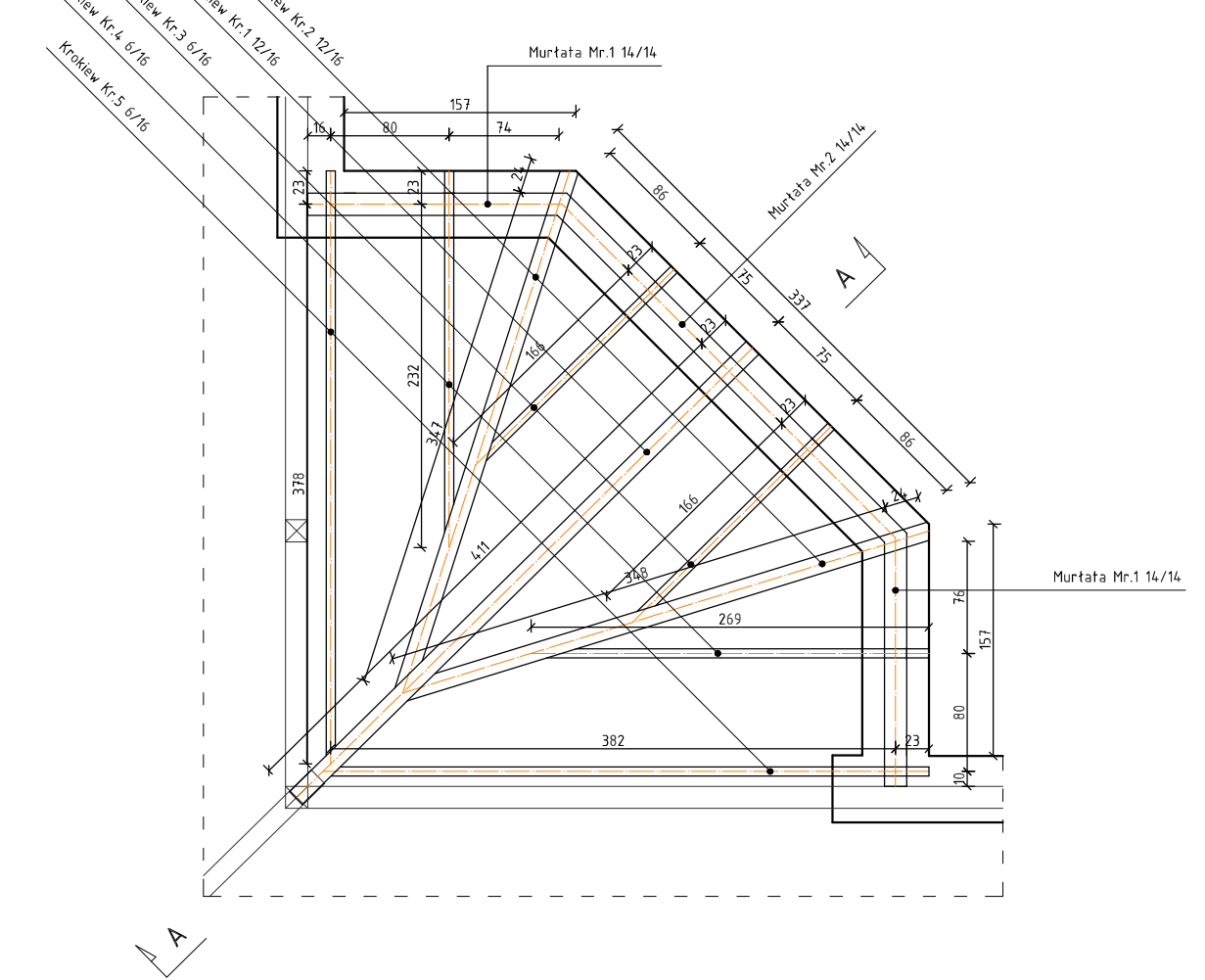
Schemat naprawy końcówki krokwi
(przyjęto 20% krokwi opartych na murtać - 17 szt.)
Skala 1:20



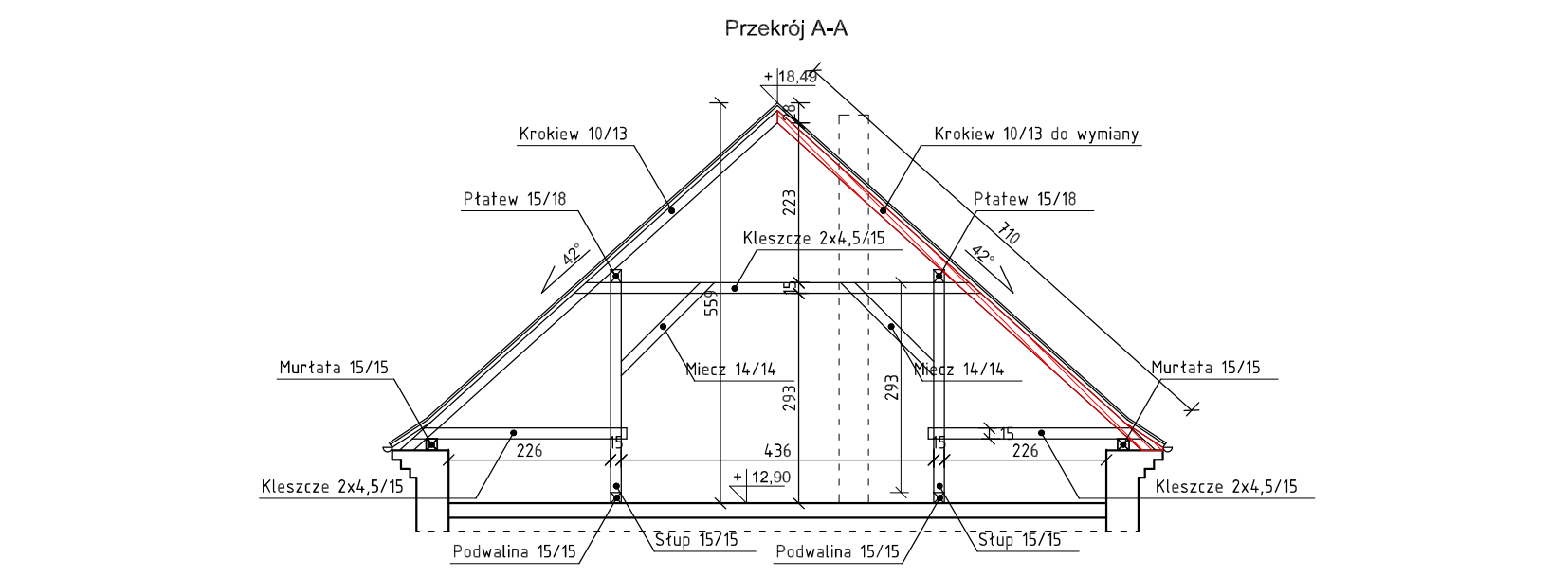
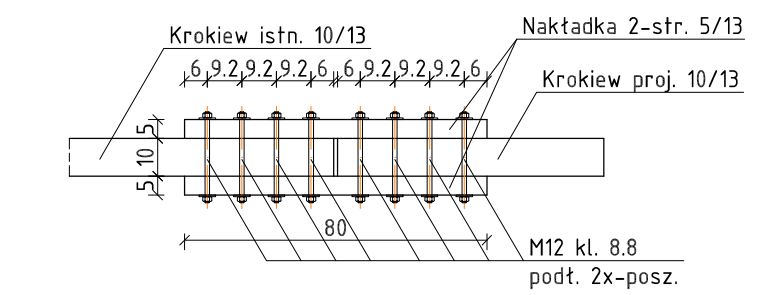
Przekrój A-A
Skala 1:20



DETAL A
Schemat więźby dachowej w narożach
Skala 1:50



Widok I-I
Skala 1:20



Zestawienie drewna - wymiana elementów więźby

Nr poz.	Nazwa pozycji	Przekrój		Długość pozycji	Dodatek na docięcia	Dł poz. Do zamówienia	Objętość 1 szt. w poz.	Liczba szt. w poz.	Objętość łączna	Klasa drewna
		B	H							
[-]	[-]	[mm]	[mm]	[m]	[m]	[m]	[m³]	[szt.]	[m³]	[-]
Kr	Krokiew	100,000	130,000	7,060	0,200	7,260	0,094	17,000	1,604	C24
Kr	Krokiew	100,000	130,000	0,705	0,200	0,905	0,012	17,000	0,200	C24
N	Naktadka	50,000	130,000	0,800	0,200	1,000	0,007	34,000	0,221	C24
Razem:									2,025	

Zestawienie drewna - naroża (Detal A)

Nr poz.	Nazwa pozycji	Przekrój		Długość pozycji	Dodatek na docięcia	Dł poz. Do zamówienia	Objętość 1 szt. w poz.	Liczba szt. w poz.	Objętość łączna	Klasa drewna
		B	H							
Mr.1	Murtata	140,000	140,000	1,750	0,200	1,950	0,038	4,000	0,153	C24
Mr.2	Murtata	100,000	130,000	3,370	0,200	3,570	0,046	2,000	0,093	C24
Kr.1	Krokiew	120,000	160,000	4,330	0,200	4,530	0,087	2,000	0,174	C24
Kr.2	Krokiew	120,000	160,000	3,700	0,200	3,900	0,075	4,000	0,300	C24
Kr.3	Krokiew	60,000	160,000	1,810	0,200	2,010	0,019	4,000	0,077	C24
Kr.4	Krokiew	60,000	160,000	2,440	0,200	2,640	0,025	4,000	0,101	C24
Kr.5	Krokiew	60,000	160,000	3,950	0,200	4,150	0,040	4,000	0,159	C24
Razem:									1,057	

- LEGENDA:
- Pokrycie z dachówki ceramicznej
 - Pokrycie z papy termozgrzewalnej
 - Kominy murtowane z cegły klinkierowej
 - Wyburzenia/Rozbiórki/Demontaże
 - Sciany istniejące
 - Projektowana stolarka
 - Elementy przeznaczone do demontażu

- UWAGA:
- Drewno konstrukcyjne: C24
 - Klasa własności mechanicznych: B8
 - Wymiary podane w [cm], poziomy w [m]
 - Wymiary sprawdzić na budowie
 - Rysunki rozpatrywać łącznie z częścią architektoniczną i projektami branżowymi

- UWAGA 1:
- Przyjęto do wymiany 20% końcówek krokwi opartych na murtać - 17 szt.
 - Docelowy zakres wymiany elementów zwerifikować po demontażu pozostałości dachowego


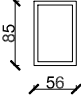
- UWAGA 2:
- Przyjęto do wymiany 10% krokwi - 17 szt.
 - Docelowy zakres wymiany elementów zwerifikować po demontażu pozostałości dachowego

- UWAGA 3:
- Przenumerowanie wszystkich części kominów ponad potocia dachowa
 - Przenumerowania wykonać z cegły klinkierowej w kolorze dopasowanym do koloru dachówki i pozostałych kominów

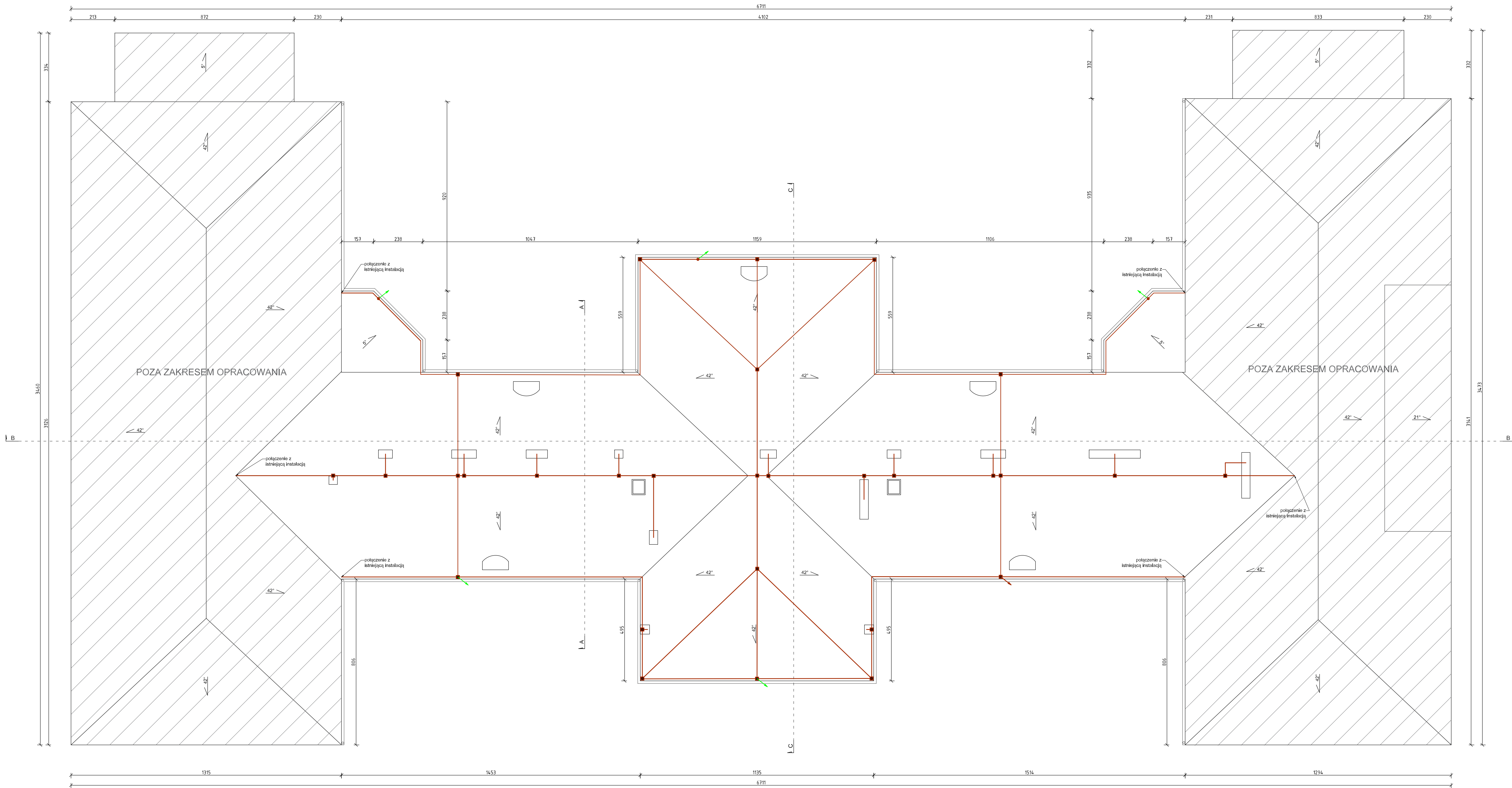
- UWAGA 4:
- Naprawa kominu pod potocia dachowa

WYKONAWCA:		WYKONAWCA:	
Specjalistyczny Szpital im. Ks. Biskupa Józefa Nathana w Branicach ul. Szpitalna 18, 48-140 Branice		W-POL SP. Z O.O. UL. KPT. JANIEGO 12, 44-200 RYBNIK	
NAMEROWANIE:	WYKONAWCA:	ROZPIĘTOKA:	ROZPIĘTOKA:
JACEK KOMOROWSKI w sp. z o.o. konstrukcyjnej	JACEK KOMOROWSKI w sp. z o.o. konstrukcyjnej	SLK/1107/PWBK/23	1149/94
ZAKRES WYKONANIA: WYMIANA POKRYCIA DACHOWEGO W ŚRODKOWEJ CZĘŚCI PAWILONU A SPECJALISTYCZNEGO SZPITALA IM. KS. JÓZEFA NATHANA W BRANICACH ZLOKALIZOWANEGO NA DZIAŁCE NR 132/23 OB. BRANICE		DATA WYKONANIA: 08.02.2024	
NAZWA OPRACOWANIA: WYMIANA POKRYCIA DACHOWEGO W ŚRODKOWEJ CZĘŚCI PAWILONU A SPECJALISTYCZNEGO SZPITALA IM. KS. JÓZEFA NATHANA W BRANICACH ZLOKALIZOWANEGO NA DZIAŁCE NR 132/23 OB. BRANICE		DATA WYKONANIA: 08.02.2024	
NAZWA WYKONAWCY: PRZEKROJE, DETALE		SKALA: 1:20/50	
STAN DOKUMENTACJI: PROJEKT TECHNICZNY		MIDYUM: K.8	

ZESTAWIENIE STOLARKI OKIENNEJ

schemat		
symbol	O1	O2
ilość	PODDASZE 5	PODDASZE 2
uwagi	-wym. 40x120cm, -uchylne -współczynnik przewodzenia ciepła $U_{max}=0,9$ [W/m ² K] -rama drewniana -okno typu "wole oko"	-wym. 46x75cm, -rozwierny -współczynnik przewodzenia ciepła $U_{max}=1,3$ [W/m ² K] -rama drewniana -wylaz dachowy

INWESTOR:		WYKONAWCA:	
Specjalistyczny Szpital im. Ks. Biskupa Józefa Nathana w Branicach ul.Szpitalna 18, 48-140 Branice		W-POL SP. Z O.O. UL. KPT. JANIEGO 12, 44-200 RYBNIK	
ADRES INWESTYCJI:	ul.Szpitalna 18, 48-140 Branice	PROJEKTOWAL:	PODPIS I DATA
		JAKUB KOMOROWSKI w spec. konstrukcyjnej	SLK/1107/ PWBKb/23 08.02.2024r.
WSPÓŁPRACUJĄCY SPRACOWNIA:	JACEK KOMOROWSKI w spec. konstrukcyjnej	1149/94	08.02.2024r.
NAZWA OPRACOWANIA: WYMIANA POKRYCIA DACHOWEGO W ŚRODKOWEJ CZĘŚCI PAWILONU A SPECJALISTYCZNEGO SZPITALA IM. KS. JÓZEFA NATHANA W BRANICACH ZLOKALIZOWANEGO NA DZIAŁCE NR 132/23 OB. BRANICE			
NAZWA RYSUNKU: ZESTAWIENIE STOLARKI OKIENNEJ		SKALA: -:-	NR RYS.: K.9
STADIUM DOKUMENTACJI PROJEKT TECHNICZNY			



LEGENDA – INSTALACJA ODGROMOWA NA DACHU

	Zwód poziomy niski na dachu wykonany drutem Fe/Zn ø8 mm
	Zośnik uniwersalny krzyżowy, 4-otworowy
	Trasa pionowa przewodu odprowadzającego (uzupełnienie)
	Istniejąca trasa pionowa przewodu odprowadzającego

- UWAGI:
- Zapewnić wymagane odstępy izolacyjne na dachu pomiędzy zwodem lub przewodem odprowadzającym a chronionym urządzeniem. W przypadku braku możliwości zachowania odstępu, należy wykonać odcinek na długości min. 1m po obu stronach elementu chronionego przewodem izolowanym wysokonapięciowym.
 - Należy wykorzystać istniejące przewody odprowadzające pod warunkiem, że ich rozmieszczenie jest zgodne z obowiązującymi normami, a ich stan techniczny pozwala na bezpieczną eksploatację.
 - Należy wykorzystać istniejącą instalację uziemiającą, jeżeli po ówczesnym wykonaniu pomiarów, wartość rezystancji uziemienia nie będzie przekroczyła 10 Ohm.
 - Przed przystąpieniem do realizacji prac należy sprawdzić wszystkie wymiary na budowie.
 - W razie kolizji z innymi branżami skontaktować się z Projektantem.

- UWAGI OGÓLNE:
- Rysunki i część opisowa są dokumentacjami wzajemnie uzupełniającymi się. Wszystkie elementy ujęte w części opisowej, a nie pokazane na rysunkach oraz pokazane na rysunkach, a nie ujęte w części opisowej winny być traktowane jakby były ujęte w obu.
 - Roboty wykonywać w sposób zgodny z zasadami bezpieczeństwa i ochrony zdrowia zawartych w przepisach BHP.
 - Wszystkie prace należy wykonać zgodnie z polskimi normami i pod nadzorem osoby uprawnionej.
 - Wszystkie roboty należy wykonać zgodnie z wiedzą techniczną, sztuką budowlaną oraz instrukcjami producentów.

AUTOR: Specjalistyczny Szpital im. Ks. Biskupa Józefa Nathana w Branicach ul. Szpitalna 18, 48-140 Branice		WYKONAWCA: W-POL SP. Z O.O. UL. KPT. JANIEGO 12, 44-200 RYBNIK	
DATA: 06.07.2024r.		DATA: 06.07.2024r.	
AUTOR NRYBY: JACEK KOMAROWSKI w imię: kontraktowej		NRYBY: SLK11103J PWBK023	
AUTOR NRYBY: JACEK KOMAROWSKI w imię: kontraktowej		NRYBY: 1149/94	