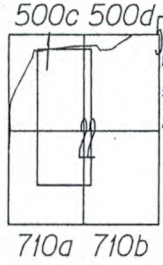


Reprodukcje, rozpowszechnianie i rozprowadzanie niniejszego dokumentu wymaga zezwolenia, o którym mowa w art. 18 ustawy z dnia 17 maja 2004 r. - Prawo geodezyjne i kartograficzne (Dz.U. 30, poz. 163, z późn. zmianami).

Posługując się zgodnym z przepisami z oryginalnych przysięgą do powołanego zezwolenia, niniejszym oświadczam, że niniejsza mapa jest zgodna z danymi i nie posiada błędów, które mogłyby wpłynąć na jej użyteczność.

**WROCŁAW**  
**Obwód POŁUDNIE**  
**ekcji 500c 500d 710a**  
**710b**  
**Skala 1:1000**

- MAPA ZASADNICZA**  
**DO CELÓW OPINIOWYCH**
1. Mapa rastrowo-wektorowa opracowana w technologii numerycznej w środowisku MicroStation na podstawie mapy zasadniczej.
  2. Układ współrzędnych lokalnych: "Groniki".
  3. Poziom odniesienia: "Amsterdam".
  4. Treść wektorowa opracowana wg instrukcji K4 "Podstawa mapy kraj" z dnia 10.01.1995r.



ZARZĄD GEODEZJI, KARTOGRAFII  
 I KATASTRU MIEJSKIEGO  
 we Wrocławiu  
 Biuro Mapy Zasadniczej  
 51-163 Wrocław, Al. Marcina Kromera 44  
 Tel. (0-71) 32-72-147 do 143

Wrocław 12.06.2003

**- BUDYNEK ZAMAWIAJĄCEGO**  
**- FUNDAMENT POD ZBIORNIK**







