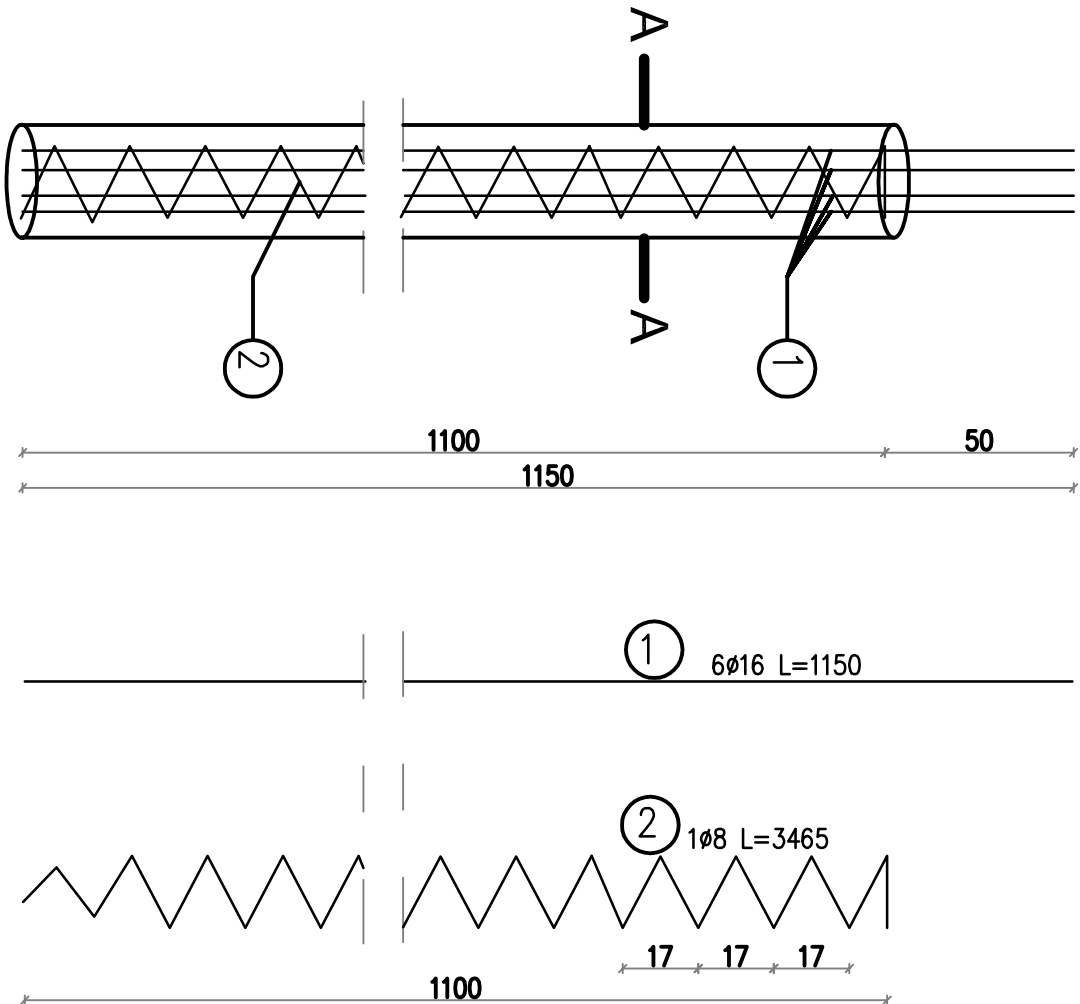
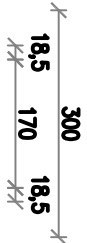


KOSZ ZBROJENIOWY K-1

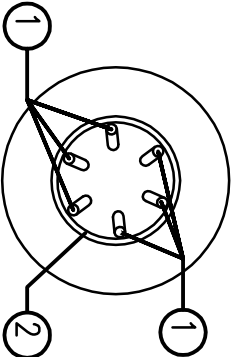
sztuk: 30
Skala 1:25
Wymiary podano w [cm]



PRZĘKROJ A-A
Skala 1:10 [mm]



Zapewnić 100% spawanych
połączeń spirali z prętami
głównymi



Nr Pręta	Średnica [mm]	Masa jednostkowa [kg/m]	Długość pręta [m]	Ilość prętów w elemencie [szt.]	Długość			Masa	
					#8	#16	#8	#16	
1	16	1,58	11,5	6		69			109,02
2	8	0,395	34,65	1	34,65			13,69	
Ogółem [kg]									123

BETON C25/30 - 0,78 m³
STAL AIIIIN (B500SP)

UWAGI:

1. RYSUNEK ROZPATRYWAĆ ŁĄCZNIE Z RYSUNKAMI BRANŻOWYMI
2. DŁUGOŚĆ PALI ZWERYFIKOWAĆ NA PODSTAWIE RZECZYWISTYCH WARUNKÓW GRUNTOWYCH
3. ZAPEWNIĆ MONOLITYCZNE POŁĄCZENIE GŁOWIC PALI Z OCZEPAMI/BELKAMI FUNDAMENTOWYMI
4. NA RYSUNKU POKAZANO ZBROJENIE DLA JEDNEGO PALA,

BIURO PROJEKTOWE:		INWESTOR:	
MOSTY I DROGI -PROJEKTOWANIE, NADZORY I EKSPERTYZY ERYK WROŃSKI AL. WOJSKA POLSKIEGO 80/09, 65-762 Złobna Góra, NIP 928-189-52-22, tel. 517 369866, e-mail: eryk.wironski@gmail.com		GMINA ŚWIEBODZIN ul. Rynekowa 2, 66-200 Świebódzin	
PROJEKT WYKONAWCZY			
„BUDOWA MOSTU W CIĄGU DROGI GMINNEJ NR 006121F W MIEJSCOWOŚCI GOŚCIKOWO”			
PROJEKTANT	mgr inż. Eryk Wroński BRANŻA: MOSTOWA	NR UPRAWNIENI:	PODPIS:
SPRAWDZAJĄCY	mgr inż. Karol Kobiela BRANŻA: MOSTOWA	NR UPRAWNIENI:	PODPIS:
PAL Ø 30cm		SKALA:	DATA:
		1:10/20	03.2021
		NR RYS:	14