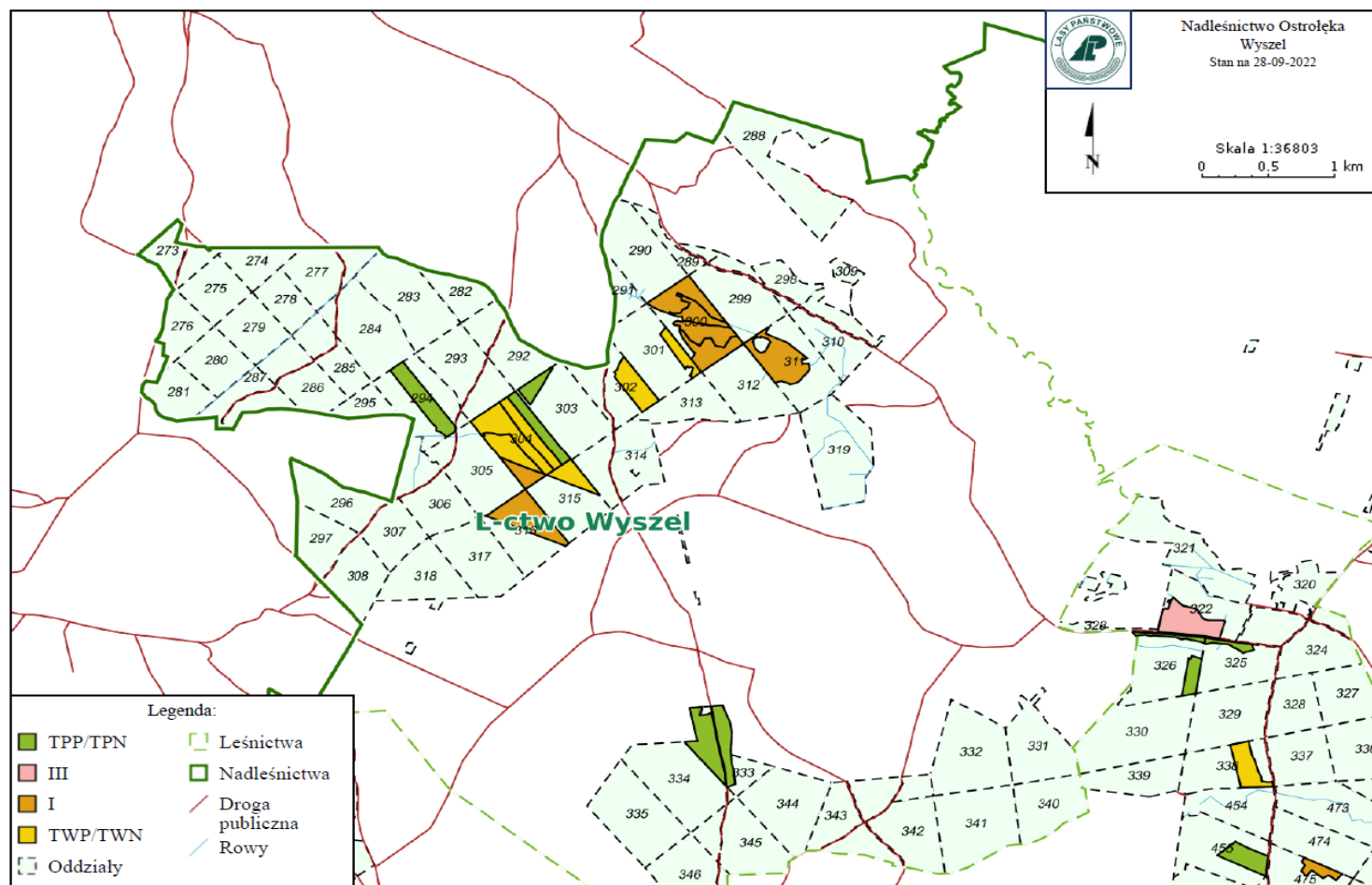


Leśnictwo: 05.Wyszel

Udział (m3) drewna iglastego [%]	98	%
Udział (m3) drewna optymalnego do pozyskania w technologii maszynowej [%]	92	%
Udział (m3) rębni pierwszych w cięciach rębnych ogółem [%]	100	%
Udział (m3) drewna pozyskiwanego z pozycji ze współczynnikiem > 1 [%]	0	%
Udział (m3) drewna zerwanego ze współczynnikiem > 1 [%]	0	%
Udział (m3) drewna kładowanego (WK) iglastego w drewnie W iglastym [%]	23	%
Udział (m3) S2 krótkiego (poniżej 1,5 mb) w S2 [%]	0	%



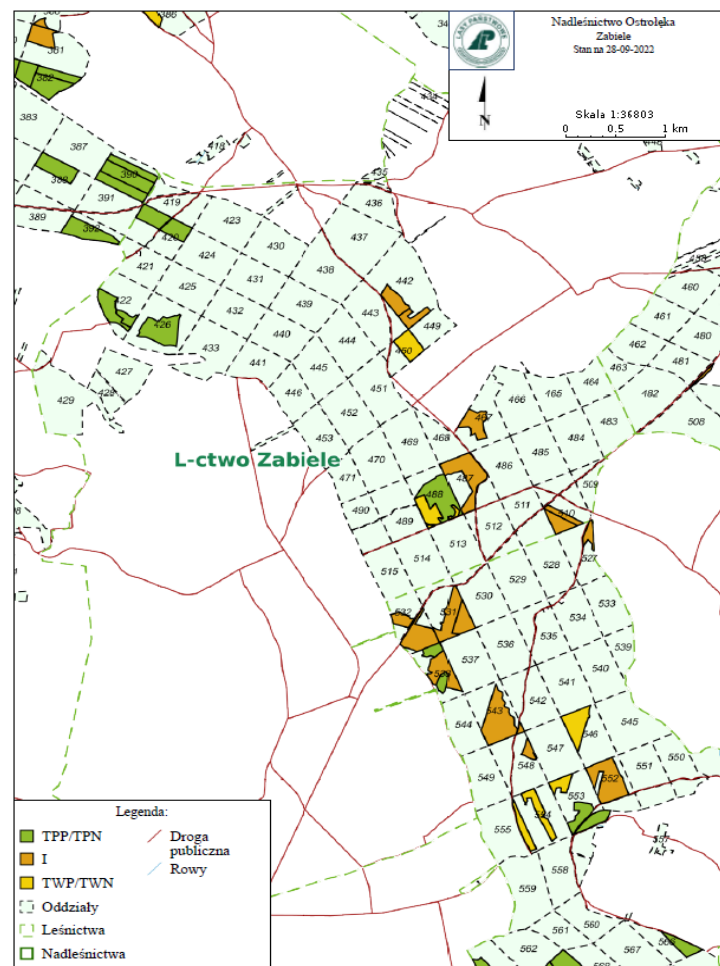
Leśnictwo: 08.Przystań

Udział (m3) drewna iglastego [%]	91	%
Udział (m3) drewna optymalnego do pozyskania w technologii maszynowej [%]	80	%
Udział (m3) rębni pierwszych w cięciach rębnych ogółem [%]	79	%
Udział (m3) drewna pozyskiwanego z pozycji ze współczynnikiem > 1 [%]	11,263	%
Udział (m3) drewna zerwanego ze współczynnikiem > 1 [%]	16	%
Udział (m3) drewna kłodowanego (WK) iglastego w drewnie W iglastym [%]	47	%
Udział (m3) S2 krótkiego (poniżej 1,5 mb) w S2 [%]	0	%



Leśnictwo: 09.Zabiele

Udział (m3) drewna iglastego [%]	98	%
Udział (m3) drewna optymalnego do pozyskania w technologii maszynowej [%]	95	%
Udział (m3) rębni pierwszych w cięciach rębnych ogółem [%]	100	%
Udział (m3) drewna pozyskiwanego z pozycji ze współczynnikiem > 1 [%]	0	%
Udział (m3) drewna zerwanego ze współczynnikiem > 1 [%]	0	%
Udział (m3) drewna kłodowanego (WK) iglastego w drewnie W iglastym [%]	8	%
Udział (m3) S2 krótkiego (poniżej 1,5 mb) w S2 [%]	0	%



Leśnictwo: 11.Rżaniec

Udział (m3) drewna iglastego [%]	96	%
Udział (m3) drewna optymalnego do pozyskania w technologii maszynowej [%]	82	%
Udział (m3) rębni pierwszych w cięciach rębnych ogółem [%]	100	%
Udział (m3) drewna pozyskiwanego z pozycji ze współczynnikiem > 1 [%]	0	%
Udział (m3) drewna zerwanego ze współczynnikiem > 1 [%]	0	%
Udział (m3) drewna kłodowanego (WK) iglastego w drewnie W iglastym [%]	84	%
Udział (m3) S2 krótkiego (poniżej 1,5 mb) w S2 [%]	0	%

