

PRZEDMIAR

NAZWA INWESTYCJI : Wymiana stolarki drzwiowej
ADRES INWESTYCJI : Cieszkowskiego 24/2A drzwi wejściowe
INWESTOR : Administracja Domów Miejskich "ADM" Sp. z o.o.
ADRES INWESTORA : 85-829 Bydgoszcz, ul. Śniadeckich 1

SPORZĄDZIŁ KALKULACJE : Michał Brzeziński
DATA OPRACOWANIA : 22.04.2024

WYKONAWCA :

INWESTOR :

Data opracowania
22.04.2024

Data zatwierdzenia

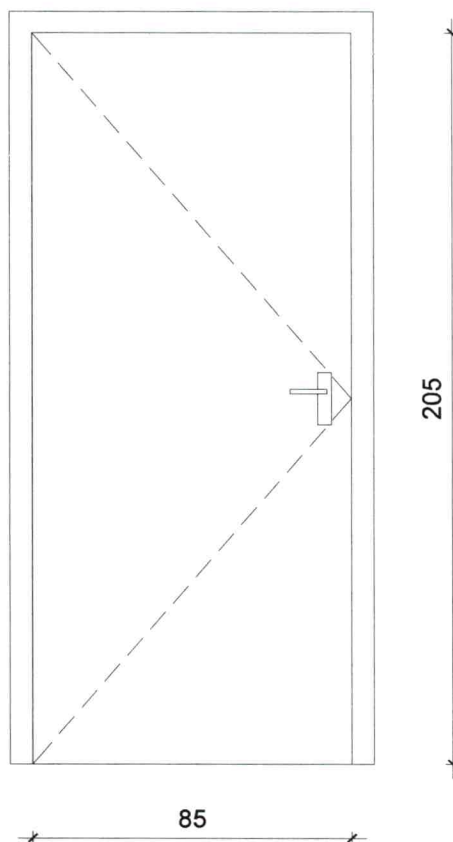
Inspektor Nadzoru Inwestorskiego

Michał Brzeziński
upr. bud. KUP/0010/WBKb/20
do wykonywania samodzielnej funkcji technicznej
w budownictwie w specjalności konstrukcyjno-budowlanej
obejmującej kierowanie robotami budowlanymi bez ograniczeń
KUP/BC/0100/10

Lp.	Podstawa	Opis i wyliczenia	j.m.	Poszcz.	Razem
1					
1	KNR 4-01	Wykucie z muru ościeżnic drewnianych o powierzchni ponad 2 m2	m ²		
d.1	0354-05	0,9*2,0	m ²	1,80	
				RAZEM	1,80
2	kalk. własna	Wykonanie ościeżnic stalowych - drzwiowych profilowanych w kompletny wyrób wraz z obsadzeniem, obróbką ościeży i pomalowaniem ościeży, odtworzenie wielkości, podziałów, elementów architektonicznych i profili stolarki istniejącej,	szt.		
d.1	kalk. własna	1	szt.	1,00	
				RAZEM	1,00
2'	kalk. własna	Skrzydła drzwiowe wejściowe antywłamaniowe wzmocnione wraz z obróbką ościeży, klamki, rozetka, wizjer, numerek mieszkania, rozetka/szyld, zamek, próg, trzy zawiasy, uszczelka w skrzydle i ościeżnicy, drzwi ocieplone wzmocnione fabrycznie, drzwi o wymiarach w świetle przejścia min. 0,9 x 2,0 m, w razie stwierdzenia konieczności poszerzenia otworu drzwiowego należy skontaktować się z inspektorem nadzoru celem podjęcia dalszych działań, na wypadek niemożności osadzenia drzwi o szer. w świetle przejścia 90 cm bez ingerencji w nadproże należy zamontować drzwi pasujące do istniejącego otworu, należy uwzględnić w kalkulacji ewentualną konieczność dostosowania otworu drzwiowego (podkucie), naprawa i malowanie ościeża również od strony klatki schodowej, odtworzenie wielkości, podziałów, elementów architektonicznych i profili stolarki istniejącej, kolor dopasowany do kolorystyki stolarki istniejącej, drzwi otwierane na wewnątrz mieszkania, WSPÓŁCZYNNIK PRZENIKANIA CIEPŁA DLA DRZWI UMAX NIE WIĘKSZY NIŻ 1,0 W/M2K	m ²		
d.1	kalk. własna	0,9*2,0	m ²	1,80	
				RAZEM	1,80
3	KNR-W 2-02	Dwukrotne malowanie farbami emulsyjnymi powierzchni wewnętrznych - tynków gładkich bez gruntowania. Ościeża wewnętrzne - w kolorze białym.	m ²		
d.1	1510-01	0,25*(0,9+2,0*2)	m ²	1,23	
				RAZEM	1,23
4	KNR-W 2-02	Dwukrotne malowanie farbami emulsyjnymi powierzchni wewnętrznych - tynków gładkich bez gruntowania. Ościeża zewnętrzne - w kolorze zgodnym z kolorystyką elewacji	m ²		
d.1	1510-01	0,25*(0,9+2,0*2)	m ²	1,23	
				RAZEM	1,23
5	KNR 4-01	Wywiezienie samochodami skrzyniowymi gruzu z rozbieranych konstrukcji ceglanych na odległość do 1 km	m ³		
d.1	0108-13	0,3	m ³	0,30	
				RAZEM	0,30
6	KNR 4-01	Wywiezienie samochodami skrzyniowymi gruzu z rozbieranych konstrukcji - za każdy nast. 1 km	m ³		
d.1	0108-16	Krotność = 5	m ³	0,30	
		0,3		RAZEM	0,30
7		Uylizacja	kpl.		
d.1	kalk. własna	1	kpl.	1,00	
				RAZEM	1,00

ul. Cieszkowskiego 24/2A

szkic stolarki drzwiowej zewnętrznej
drzwi wejściowe do lokalu - 1 szt.



1. Zdjęcie stanu istniejącego drzwi zewnętrzne – ul. A. Cieszkowskiego 24 m2A



PRZEDMIAR

NAZWA INWESTYCJI : Wymiana stolarki drzwiowej
ADRES INWESTYCJI : Grunwaldkza 153_8 drzwi wejściowe
INWESTOR : Administracja Domów Miejskich "ADM" Sp. z o.o.
ADRES INWESTORA : 85-829 Bydgoszcz, ul. Śniadeckich 1

SPORZĄDZIŁ KALKULACJE : Michał Brzemiński
DATA OPRACOWANIA : 22.04.2024

WYKONAWCA :

INWESTOR :

Data opracowania
22.04.2024

Data zatwierdzenia

Inspektor Nadzoru Inwestorskiego

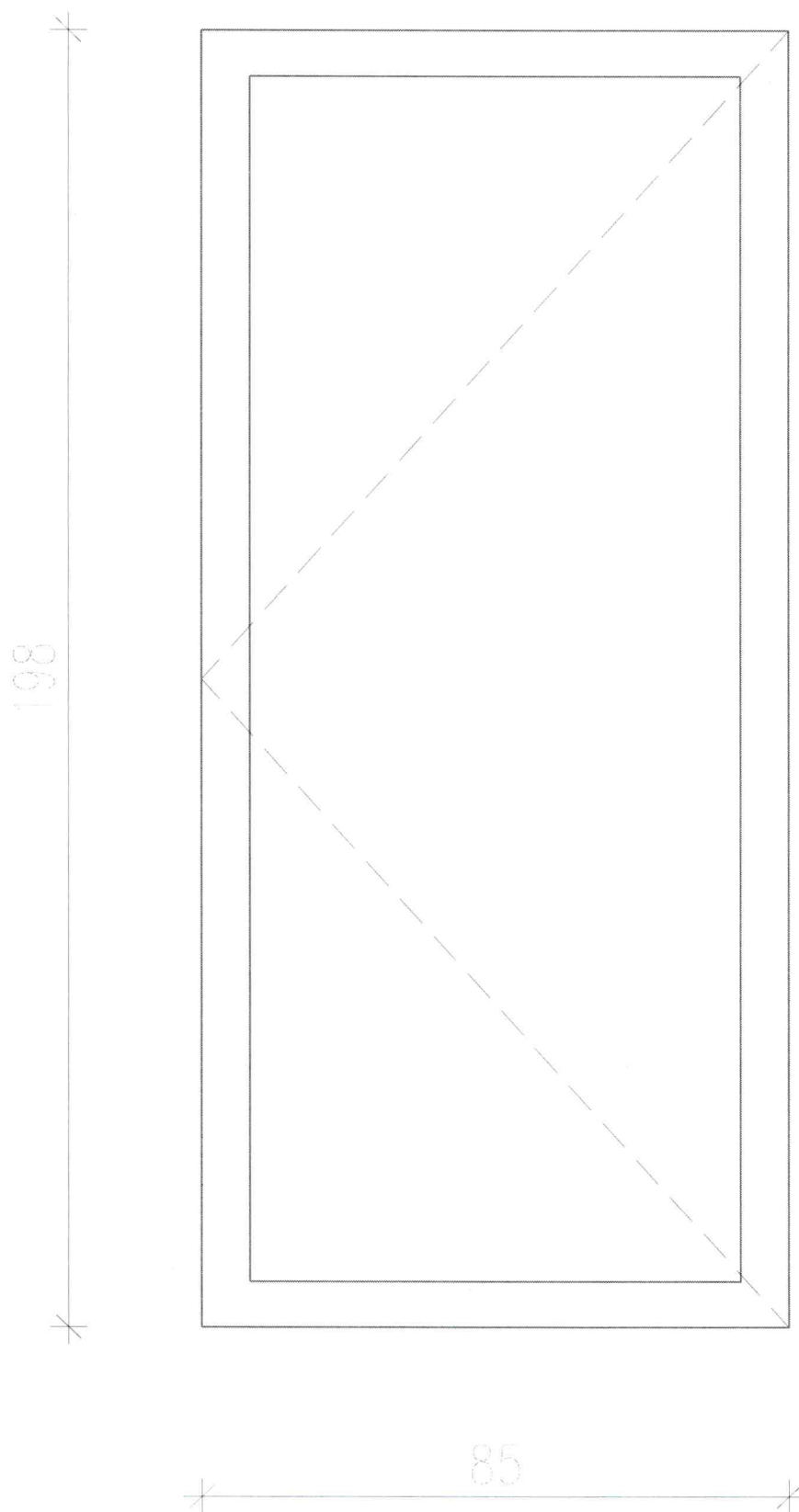
Michał Brzemiński
upr. bud. KUP/001/W/BKb/20
do wykonywania samodzielnych funkcji technicznych
w budownictwie w specjalności konstrukcyjno-budowlanej
obejmującej kierowanie robotami budowlanymi bez ograniczeń
KUP/BO/0100/10

Lp.	Podstawa	Opis i wyliczenia	j.m.	Poszcz.	Razem
1					
1	KNR 4-01	Wykucie z muru ościeżnic drewnianych o powierzchni ponad 2 m2	m ²		
d.1	0354-05	0,9*2,0	m ²	1,80	
				RAZEM	1,80
2	kalk. własna	Wykonanie ościeżnic stalowych - drzwiowych profilowanych w kompletny wyrób wraz z obsadzeniem, obróbką ościeży i pomalowaniem ościeży, odtworzenie wielkości, podziałów, elementów architektonicznych i profili stolarki istniejącej,	szt.		
d.1	kalk. własna	1	szt.	1,00	
				RAZEM	1,00
2'	kalk. własna	Skrzydła drzwiowe wejściowe antywłamaniowe wzmocnione wraz z obróbką ościeży, klamki, rozetka, wizjer, numerek mieszkania, rozetka/szyld, zamek, próg, trzy zawiasy, uszczelka w skrzydle i ościeżnicy, drzwi ocieplone wzmocnione fabrycznie, drzwi o wymiarach w świetle przejścia min. 0,9 x 2,0 m, w razie stwierdzenia konieczności poszerzenia otworu drzwiowego należy skontaktować się z inspektorem nadzoru celem podjęcia dalszych działań, na wypadek niemożności osadzenia drzwi o szer. w świetle przejścia 90 cm bez ingerencji w nadproże należy zamontować drzwi pasujące do istniejącego otworu, należy uwzględnić w kalkulacji ewentualną konieczność dostosowania otworu drzwiowego (podkucie), naprawa i malowanie ościeża, odtworzenie wielkości, podziałów, elementów architektonicznych i profili stolarki istniejącej, kolor dopasowany do kolorystyki stolarki istniejącej, drzwi otwierane na wewnątrz mieszkania, WSPÓŁCZYNNIK PRZENIKANIA CIEPŁA DLA DRZWI UMAX NIE WIĘKSZY NIŻ 1,0 W/M2K	m ²		
d.1	kalk. własna	0,9*2,0	m ²	1,80	
				RAZEM	1,80
3	KNR-W 2-02	Dwukrotne malowanie farbami emulsyjnymi powierzchni wewnętrznych - tynków gładkich bez gruntowania. Ościeża wewnętrzne- w kolorze białym.	m ²		
d.1	1510-01	0,25*(0,9+2,0*2)	m ²	1,23	
				RAZEM	1,23
4	KNR-W 2-02	Dwukrotne malowanie farbami emulsyjnymi powierzchni wewnętrznych - tynków gładkich bez gruntowania. Ościeża zewnętrzne - w kolorze zgodnym z kolorystyką elewacji	m ²		
d.1	1510-01	0,25*(0,9+2,0*2)	m ²	1,23	
				RAZEM	1,23
5	KNR 4-01	Wywiezienie samochodami skrzyniowymi gruzu z rozbieranych konstrukcji ceglanych na odległość do 1 km	m ³		
d.1	0108-13	0,3	m ³	0,30	
				RAZEM	0,30
6	KNR 4-01	Wywiezienie samochodami skrzyniowymi gruzu z rozbieranych konstrukcji - za każdy nast. 1 km	m ³		
d.1	0108-16	Krotność = 5	m ³	0,30	
		0,3		RAZEM	0,30
7		Uyізacja	kpl.		
d.1	kalk. własna	1	kpl.	1,00	
				RAZEM	1,00

Grunwaldzka 153/8

Drzwi zewnętrzne

od strony podwórza nieruchomości



PRZEDMIAR

NAZWA INWESTYCJI : Wymiana stolarki drzwiowej
ADRES INWESTYCJI : Jasna 8/6 drzwi drewniane
INWESTOR : Administracja Domów Miejskich "ADM" Sp. z o.o.
ADRES INWESTORA : 85-829 Bydgoszcz, ul. Śniadeckich 1

SPORZĄDZIŁ KALKULACJE : Michał Brzemiński
DATA OPRACOWANIA : 03.04.2024

WYKONAWCA :

INWESTOR :

Data opracowania
03.04.2024

Data zatwierdzenia

Inspektor Nadzoru Inwestorskiego

Michał Brzemiński

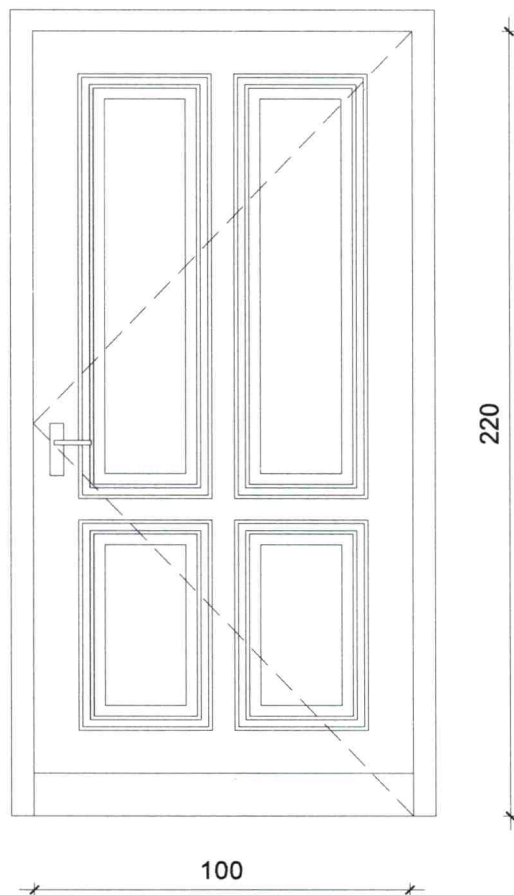
upr. bud. KUP/0010/WBKb/20

do wykonywania samodzielną funkcję techniczną
w budownictwie w specjalizacji konstrukcyjno-budowlanej
obejmującej kierowanie robotami budowlanymi bez ograniczeń
KUP/BD/0100/10

Lp.	Podstawa	Opis i wyliczenia	j.m.	Poszcz.	Razem
1					
1	KNR 4-01	Wykucie z muru ościeżnic drewnianych o powierzchni ponad 2 m2	m ²		
d.1	0354-05	1,0*2,20	m ²	2,20	
				RAZEM	2,20
2	kalk. własna	Wykonanie ościeżnic drewnianych - drzwiowych profilowanych w kompletny wyrób wraz z obsadzeniem, obróbką ościeży i pomalowaniem ościeży, odtworzenie wielkości, podziałów, elementów architektonicznych i profili stolarki istniejącej,	szt.		
d.1	kalk. własna	1	szt.	1,00	
				RAZEM	1,00
2'	kalk. własna	Skrzydła drzwiowe drewniane wraz z obróbką ościeży, klamki, rozetka, wizjer, numerek mieszkania, rozetka/szyld, zamek, próg, trzy zawiasy, uszczelka w skrzydle i ościeżnicy, drzwi ocieplone wzmocnione fabrycznie, drzwi o wymiarach w świetle przejścia min. 0,9 x2,0 m, w razie stwierdzenia konieczności poszerzenia otworu drzwiowego należy skontaktować się z inspektorem nadzoru celem podjęcia dalszych działań, na wypadek niemożności osadzenia drzwi o szer. w świetle przejścia 90 cm bez ingerencji w nadproże należy zamontować drzwi pasujące do istniejącego otworu, należy uwzględnić w kalkulacji ewentualną konieczność dostosowania otworu drzwiowego (podkucie), naprawa i malowanie ościeża również od strony klatki schodowej, odtworzenie wielkości, podziałów, elementów architektonicznych i profili stolarki istniejącej, kolor dopasowany do kolorystyki stolarki na klatce schodowej, drzwi otwierane do wewnątrz mieszkania, WSPÓŁCZYNNIK PRZENIKANIA CIEPŁA DLA DRZWI UMAX NIE WIĘKSZY NIŻ 1,3 W/M2K	m ²		
d.1	kalk. własna	1,0*2,20	m ²	2,20	
				RAZEM	2,20
3	KNR-W 2-02	Dwukrotne malowanie farbami emulsyjnymi powierzchni wewnętrznych - tynków gładkich bez gruntowania. Ościeża wewnętrzne- w kolorze białym.	m ²		
d.1	1510-01	0,25*(2,2*2+1,0)	m ²	1,35	
				RAZEM	1,35
4	KNR-W 2-02	Dwukrotne malowanie farbami emulsyjnymi powierzchni wewnętrznych - tynków gładkich bez gruntowania. Ościeża zewnętrzne - w kolorze zgodnym z kolorystyką elewacji	m ²		
d.1	1510-01	0,25*(2,0*2+0,9)	m ²	1,23	
				RAZEM	1,23
5	KNR 4-01	Wywiezienie samochodami skrzyniowymi gruzu z rozbieranych konstrukcji ceglanych na odległość do 1 km	m ³		
d.1	0108-13	0,3	m ³	0,30	
				RAZEM	0,30
6	KNR 4-01	Wywiezienie samochodami skrzyniowymi gruzu z rozbieranych konstrukcji - za każdy nast. 1 km	m ³		
d.1	0108-16	Krotność = 5	m ³	0,30	
		0,3		RAZEM	0,30
7		Uylizacja	kpl.		
d.1	kalk. własna	1	kpl.	1,00	
				RAZEM	1,00

ul. Jasna 2/6

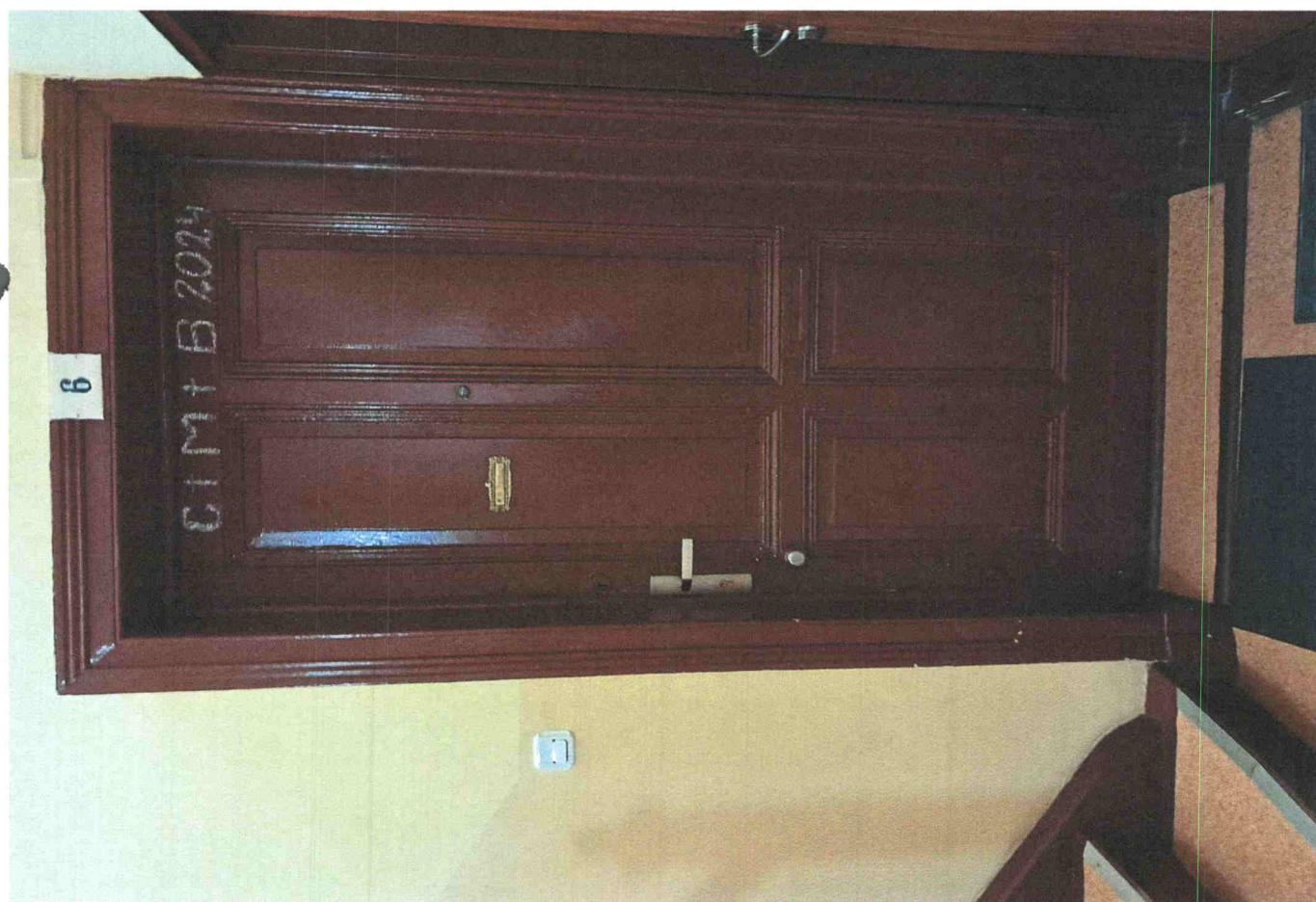
szkic stolarki drzwiowej wewnątrzklatkowej
drzwi wejściowe do lokalu - 1 szt.



8

8

8



PRZEDMIAR

NAZWA INWESTYCJI : Wymiana stolarki drzwiowej
ADRES INWESTYCJI : Piotra Skargi 7/1 drzwi wejściowe
INWESTOR : Administracja Domów Miejskich "ADM" Sp. z o.o.
ADRES INWESTORA : 85-829 Bydgoszcz, ul. Śniadeckich 1

SPORZĄDZIŁ KALKULACJE : Michał Brzeziński
DATA OPRACOWANIA : 22.04.2024

WYKONAWCA :

INWESTOR :

Data opracowania
22.04.2024

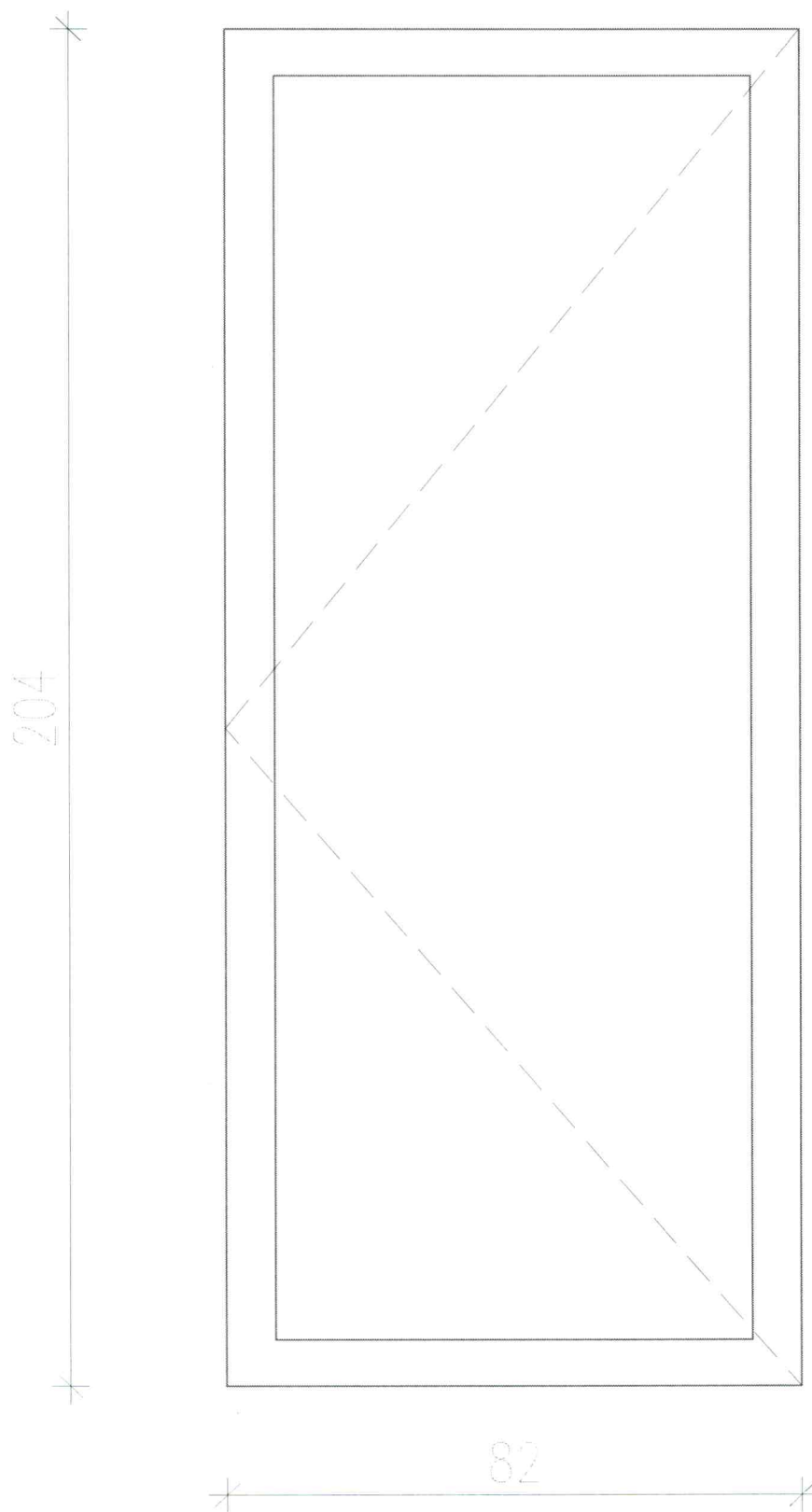
Data zatwierdzenia

Inspektor Nadzoru Inwestorskiego
Michał Brzeziński
upr. bud. KUP/0010/WBKb/20
do wykonywania samodzielnych funkcji technicznych
w budownictwie w specjalności konstrukcyjno-budowlanej
obejmującej kierowanie robotami budowlanymi bez ograniczeń
KUP/B0/0100/10

Lp.	Podstawa	Opis i wyliczenia	j.m.	Poszcz.	Razem
1					
1	KNR 4-01	Wykucie z muru ościeżnic drewnianych o powierzchni ponad 2 m2	m ²		
d.1	0354-05	0,9*2,0	m ²	1,80	
				RAZEM	1,80
2	kalk. własna	Wykonanie ościeżnic stalowych - drzwiowych profilowanych w kompletny wyrób wraz z obsadzeniem, obróbką ościeży i pomalowaniem ościeży, odtworzenie wielkości, podziałów, elementów architektonicznych i profili stolarki istniejącej,	szt.		
d.1	kalk. własna	1	szt.	1,00	
				RAZEM	1,00
2'	kalk. własna	Skrzydła drzwiowe wejściowe antywłamaniowe wzmocnione wraz z obróbką ościeży, klamki, rozetka, wizjer, numerok mieszkania, rozetka/szyld, zamek, próg, trzy zawiasy, uszczelka w skrzydle i ościeżnicy, drzwi ocieplone wzmocnione fabrycznie, drzwi o wymiarach w świetle przejścia min. 0,9 x 2,0 m, w razie stwierdzenia konieczności poszerzenia otworu drzwiowego należy skontaktować się z inspektorem nadzoru celem podjęcia dalszych działań, na wypadek niemożności osadzenia drzwi o szer. w świetle przejścia 90 cm bez ingerencji w nadproże należy zamontować drzwi pasujące do istniejącego otworu, należy uwzględnić w kalkulacji ewentualną konieczność dostosowania otworu drzwiowego (podkucie), naprawa i malowanie ościeża również od strony klatki schodowej, odtworzenie wielkości, podziałów, elementów architektonicznych i profili stolarki istniejącej, kolor dopasowany do kolorystyki stolarki istniejącej, drzwi otwierane na wewnątrz mieszkania, WSPÓŁCZYNNIK PRZENIKANIA CIEPŁA DLA DRZWI UMAX NIE WIĘKSZY NIŻ 1,3 W/M2K	m ²		
d.1	kalk. własna	0,9*2,0	m ²	1,80	
				RAZEM	1,80
3	KNR-W 2-02	Dwukrotne malowanie farbami emulsyjnymi powierzchni wewnętrznych - tynków gładkich bez gruntowania. Ościeża wewnętrzne- w kolorze białym.	m ²		
d.1	1510-01	0,25*(0,9+2,0*2)	m ²	1,23	
				RAZEM	1,23
4	KNR-W 2-02	Dwukrotne malowanie farbami emulsyjnymi powierzchni wewnętrznych - tynków gładkich bez gruntowania. Ościeża zewnętrzne - w kolorze zgodnym z kolorystyką elewacji	m ²		
d.1	1510-01	0,25*(0,9+2,0*2)	m ²	1,23	
				RAZEM	1,23
5	KNR 4-01	Wywiezienie samochodami skrzyniowymi gruzu z rozbieranych konstrukcji ceglanych na odległość do 1 km	m ³		
d.1	0108-13	0,3	m ³	0,30	
				RAZEM	0,30
6	KNR 4-01	Wywiezienie samochodami skrzyniowymi gruzu z rozbieranych konstrukcji - za każdy nast. 1 km	m ³		
d.1	0108-16	Krotność = 5	m ³	0,30	
		0,3		RAZEM	0,30
7		Uyliczacja	kpl.		
d.1	kalk. własna	1	kpl.	1,00	
				RAZEM	1,00

ks. Piotra Skargi 7/1

Drzwi do lokalu, otwierane na korytarz w suterenie



PRZEDMIAR

NAZWA INWESTYCJI : Wymiana stolarki drzwiowej
ADRES INWESTYCJI : Pomorska 23/3 drzwi drewniane
INWESTOR : Administracja Domów Miejskich "ADM" Sp. z o.o.
ADRES INWESTORA : 85-829 Bydgoszcz, ul. Śniadeckich 1

SPORZĄDZIŁ KALKULACJE : Michał Brzemiński
DATA OPRACOWANIA : 22.04.2024

WYKONAWCA :

INWESTOR :

Data opracowania
22.04.2024

Data zatwierdzenia

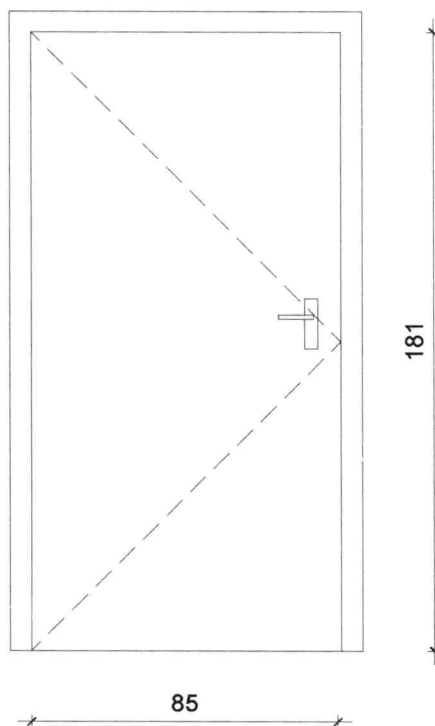
Inspektor Nadzoru Inwestorskiego

Michał Brzemiński
upr. bud. KUP/0010/WBKb/20
do wykonywania samodzielnej funkcji technicznej
w budownictwie w specjalności konstrukcyjno-budowlanej
obejmującej kierowanie robotami budowlanymi bez ograniczeń
KUP/BO/0100/10

Lp.	Podstawa	Opis i wyliczenia	j.m.	Poszcz.	Razem
1					
1	KNR 4-01 d.1 0354-05	Wykucie z muru ościeżnic drewnianych o powierzchni ponad 2 m ² 0,9*1,90	m ² m ²	 1,71	
				RAZEM	1,71
2	kalk. własna d.1 kalk. własna	Wykonanie ościeżnic drewnianych - drzwiowych profilowanych w kompletny wyrób wraz z obsadzeniem, obróbką ościeży i pomalowaniem ościeży, odtworzenie wielkości, podziałów, elementów architektonicznych i profili stolarki istniejącej, 1	szt. szt.	 1,00	
				RAZEM	1,00
2'	kalk. własna d.1 kalk. własna	Skrzydła drzwiowe drewniane wraz z obróbką ościeży, klamki, rozetka, wizjer, numerek mieszkania, rozetka/szyld, zamek, próg, trzy zawiasy, uszczelka w skrzydle i ościeżnicy, drzwi ocieplone wzmocnione fabrycznie, drzwi o wymiarach w świetle przejścia min. 0,9 x2,0 m, w razie stwierdzenia konieczności poszerzenia otworu drzwiowego należy skontaktować się z inspektorem nadzoru celem podjęcia dalszych działań, na wypadek niemożności osadzenia drzwi o szer. w świetle przejścia 90 cm bez ingerencji w nadproże należy zamontować drzwi pasujące do istniejącego otworu, należy uwzględnić w kalkulacji ewentualną konieczność dostosowania otworu drzwiowego (podkucie), naprawa i malowanie ościeża również od strony klatki schodowej, zmiana lokalizacji dzwonka, odtworzenie wielkości, podziałów, elementów architektonicznych i profili stolarki istniejącej, kolor dopasowany do kolorystyki stolarki na klatce schodowej, drzwi otwierane do wewnątrz mieszkania, WSPÓŁCZYNNIK PRZENIKANIA CIEPŁA DLA DRZWI UMAX NIE WIĘKSZY NIŻ 1,3 W/M2K 0,9*2,00	m ² m ²	 1,80	
				RAZEM	1,80
3	KNR-W 2-02 d.1 1510-01	Dwukrotne malowanie farbami emulsyjnymi powierzchni wewnętrznych - tynków gładkich bez gruntowania. Ościeża wewnętrzne- w kolorze białym. 0,25*(2,0*2+0,9)	m ² m ²	 1,23	
				RAZEM	1,23
4	KNR-W 2-02 d.1 1510-01	Dwukrotne malowanie farbami emulsyjnymi powierzchni wewnętrznych - tynków gładkich bez gruntowania. Ościeża zewnętrzne - w kolorze zgodnym z kolorystyką elewacji 0,25*(2,0*2+0,9)	m ² m ²	 1,23	
				RAZEM	1,23
5	KNR 4-01 d.1 0108-13	Wywiezienie samochodami skrzyniowymi gruzu z rozbieranych konstrukcji ceglanych na odległość do 1 km 0,3	m ³ m ³	 0,30	
				RAZEM	0,30
6	KNR 4-01 d.1 0108-16	Wywiezienie samochodami skrzyniowymi gruzu z rozbieranych konstrukcji - za każdy nast. 1 km Krotność = 5 0,3	m ³ m ³	 0,30	
				RAZEM	0,30
7	kalk. własna d.1 kalk. własna	Uylizacja 1	kpl. kpl.	 1,00	
				RAZEM	1,00

ul. Pomorska 23/3

szkic stolarki drzwiowej wewnątrzklatkowej
drzwi wejściowe do lokalu - 1 szt.



1. Zdjęcie stanu istniejącego drzwi wewnętrznych – ul. Pomorska 23/3



PRZEDMIAR

NAZWA INWESTYCJI : Wymiana stolarki drzwiowej
ADRES INWESTYCJI : Pomorska 54/11
INWESTOR : Administracja Domów Miejskich "ADM" Sp. z o.o.
ADRES INWESTORA : 85-829 Bydgoszcz, ul. Śniadeckich 1

SPORZĄDZIŁ KALKULACJE : Michał Brzemiński
DATA OPRACOWANIA : 22.04.2024

WYKONAWCA :

INWESTOR :

Data opracowania
22.04.2024

Data zatwierdzenia

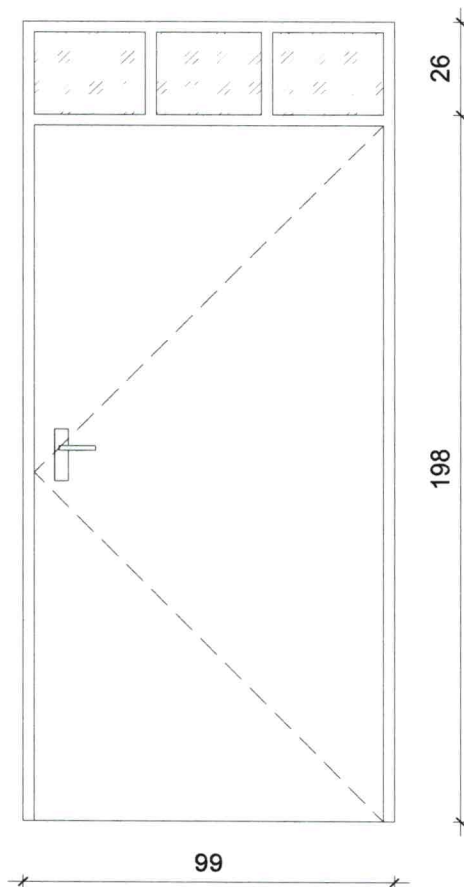
Inspektor Nadzoru Inwestorskiego

Michał Brzemiński
upr. bud. KUP/BO/0100/10
do wykonywania samodzielnych funkcji technicznych
w budownictwie w specjalności konstrukcyjno-budowlanej
obejmującej kierowanie robotami budowlanymi bez ograniczeń
KUP/BO/0100/10

Lp.	Podstawa	Opis i wyliczenia	j.m.	Poszcz.	Razem
1					
1	KNR 4-01	Wykucie z muru ościeżnic drewnianych o powierzchni ponad 2 m ²	m ²		
d.1	0354-05	0,99*2,24	m ²	2,22	
				RAZEM	2,22
2	kalk. własna	Wykonanie ościeżnic stalowych - drzwiowych profilowanych w kompletny wyrób wraz z obsadzeniem, obróbką ościeży i pomalowaniem ościeży, odtworzenie wielkości, podziałów, elementów architektonicznych i profili stolarki istniejącej,	szt.		
d.1	kalk. własna	1	szt.	1,00	
				RAZEM	1,00
2'	kalk. własna	Skrzydła drzwiowe wejściowe antywłamaniowe wzmocnione wraz z obróbką ościeży, klamki, rozetka, wizjer, numerok mieszkania, rozetka/szyld, zamek, próg, trzy zawiasy, uszczelka w skrzydle i ościeżnicy, drzwi ocieplone wzmocnione fabrycznie, drzwi o wymiarach w świetle przejścia min. 0,9 x 2,0 m, w razie stwierdzenia konieczności poszerzenia otworu drzwiowego należy skontaktować się z inspektorem nadzoru celem podjęcia dalszych działań, na wypadek niemożności osadzenia drzwi o szer. w świetle przejścia 90 cm bez ingerencji w nadproże należy zamontować drzwi pasujące do istniejącego otworu, należy uwzględnić w kalkulacji ewentualną konieczność dostosowania otworu drzwiowego (podkucie), naprawa i malowanie ościeża, odtworzenie wielkości, podziałów, elementów architektonicznych i profili stolarki istniejącej, kolor dopasowany do kolorystyki stolarki istniejącej, drzwi otwierane na wewnątrz mieszkania, WSPÓŁCZYNNIK PRZENIKANIA CIEPŁA DLA DRZWI UMAX NIE WIĘKSZY NIŻ 1,0 W/M ² K	m ²		
d.1	kalk. własna	0,99*2,24	m ²	2,22	
				RAZEM	2,22
3	KNR-W 2-02	Dwukrotne malowanie farbami emulsyjnymi powierzchni wewnętrznych - tynków gładkich bez gruntowania. Ościeża wewnętrzne - w kolorze białym.	m ²		
d.1	1510-01	0,25*(0,99+2,24*2)	m ²	1,37	
				RAZEM	1,37
4	KNR-W 2-02	Dwukrotne malowanie farbami emulsyjnymi powierzchni wewnętrznych - tynków gładkich bez gruntowania. Ościeża zewnętrzne - w kolorze zgodnym z kolorystyką elewacji	m ²		
d.1	1510-01	0,25*(0,99+2,24*2)	m ²	1,37	
				RAZEM	1,37
5	KNR 4-01	Wywiezienie samochodami skrzyniowymi gruzu z rozbieranych konstrukcji ceglanych na odległość do 1 km	m ³		
d.1	0108-13	0,3	m ³	0,30	
				RAZEM	0,30
6	KNR 4-01	Wywiezienie samochodami skrzyniowymi gruzu z rozbieranych konstrukcji - za każdy nast. 1 km	m ³		
d.1	0108-16	Krotność = 5	m ³	0,30	
		0,3		RAZEM	0,30
7		Uylizacja	kpl.		
d.1	kalk. własna	1	kpl.	1,00	
				RAZEM	1,00

ul. Pomorska 54/11

szkic stolarki drzwiowej zewnętrznej
drzwi wejściowe do lokalu - 1 szt.



1. Zdjęcie stanu istniejącego drzwi zewnętrzne – ul. Pomorska 54/11



PRZEDMIAR

NAZWA INWESTYCJI : Wymiana stolarki drzwiowej
ADRES INWESTYCJI : Zduny 3/16 drzwi wejściowe
INWESTOR : Administracja Domów Miejskich "ADM" Sp. z o.o.
ADRES INWESTORA : 85-829 Bydgoszcz, ul. Śniadeckich 1

SPORZĄDZIŁ KALKULACJE : Michał Brzemiński
DATA OPRACOWANIA : 22.04.2024

WYKONAWCA :

INWESTOR :

Data opracowania
22.04.2024

Data zatwierdzenia

Inspektor Nadzoru Inwestorskiego

Michał Brzemiński
upr. bud. KUP/010/WBKb/20
do wykonywania samodzielnych funkcji technicznej
w budownictwie w specjalności konstrukcyjno-budowlanej
obejmującej kierowanie robotami budowlanymi bez ograniczeń
KUP/BC/0100/10

Lp.	Podstawa	Opis i wyliczenia	j.m.	Poszcz.	Razem
1					
1	KNR 4-01	Wykucie z muru ościeżnic drewnianych o powierzchni ponad 2 m2	m ²		
d.1	0354-05	0,9*2,0	m ²	1,80	
				RAZEM	1,80
2	kalk. własna	Wykonanie ościeżnic stalowych - drzwiowych profilowanych w kompletny wyrób wraz z obsadzeniem, obróbką ościeży i pomalowaniem ościeży, odtworzenie wielkości, podziałów, elementów architektonicznych i profili stolarki istniejącej,	szt.		
d.1	kalk. własna	1	szt.	1,00	
				RAZEM	1,00
2'	kalk. własna	Skrzydła drzwiowe wejściowe antywłamaniowe wzmocnione wraz z obróbką ościeży, klamki, rozetka, wizjer, numerek mieszkania, rozetka/szyld, zamek, próg, trzy zawiasy, uszczelka w skrzydle i ościeżnicy, drzwi ocieplone wzmocnione fabrycznie, drzwi o wymiarach w świetle przejścia min. 0,9 x 2,0 m, w razie stwierdzenia konieczności poszerzenia otworu drzwiowego należy skontaktować się z inspektorem nadzoru celem podjęcia dalszych działań, na wypadek niemożności osadzenia drzwi o szer. w świetle przejścia 90 cm bez ingerencji w nadproże należy zamontować drzwi pasujące do istniejącego otworu, należy uwzględnić w kalkulacji ewentualną konieczność dostosowania otworu drzwiowego (podkucie), naprawa i malowanie ościeża, odtworzenie wielkości, podziałów, elementów architektonicznych i profili stolarki istniejącej, kolor dopasowany do kolorystyki stolarki istniejącej, drzwi otwierane na wewnątrz mieszkania, WSPÓŁCZYNNIK PRZENIKANIA CIEPŁA DLA DRZWI UMAX NIE WIĘKSZY NIŻ 1,0 W/M2K	m ²		
d.1	kalk. własna	0,9*2,0	m ²	1,80	
				RAZEM	1,80
3	KNR-W 2-02	Dwukrotne malowanie farbami emulsyjnymi powierzchni wewnętrznych - tynków gładkich bez gruntowania. Ościeża wewnętrzne- w kolorze białym.	m ²		
d.1	1510-01	0,25*(0,9+2,0*2)	m ²	1,23	
				RAZEM	1,23
4	KNR-W 2-02	Dwukrotne malowanie farbami emulsyjnymi powierzchni wewnętrznych - tynków gładkich bez gruntowania. Ościeża zewnętrzne - w kolorze zgodnym z kolorystyką elewacji	m ²		
d.1	1510-01	0,25*(0,9+2,0*2)	m ²	1,23	
				RAZEM	1,23
5	KNR 4-01	Wywiezienie samochodami skrzyniowymi gruzu z rozbieranych konstrukcji ceglanych na odległość do 1 km	m ³		
d.1	0108-13	0,3	m ³	0,30	
				RAZEM	0,30
6	KNR 4-01	Wywiezienie samochodami skrzyniowymi gruzu z rozbieranych konstrukcji - za każdy nast. 1 km	m ³		
d.1	0108-16	Krotność = 5	m ³		
		0,3	m ³	0,30	
				RAZEM	0,30
7		Uylizacja	kpl.		
d.1	kalk. własna	1	kpl.	1,00	
				RAZEM	1,00

ul. Zduny 3/16

szkic stolarki drzwiowej zewnętrznej
drzwi wejściowe do lokalu - 1 szt.

