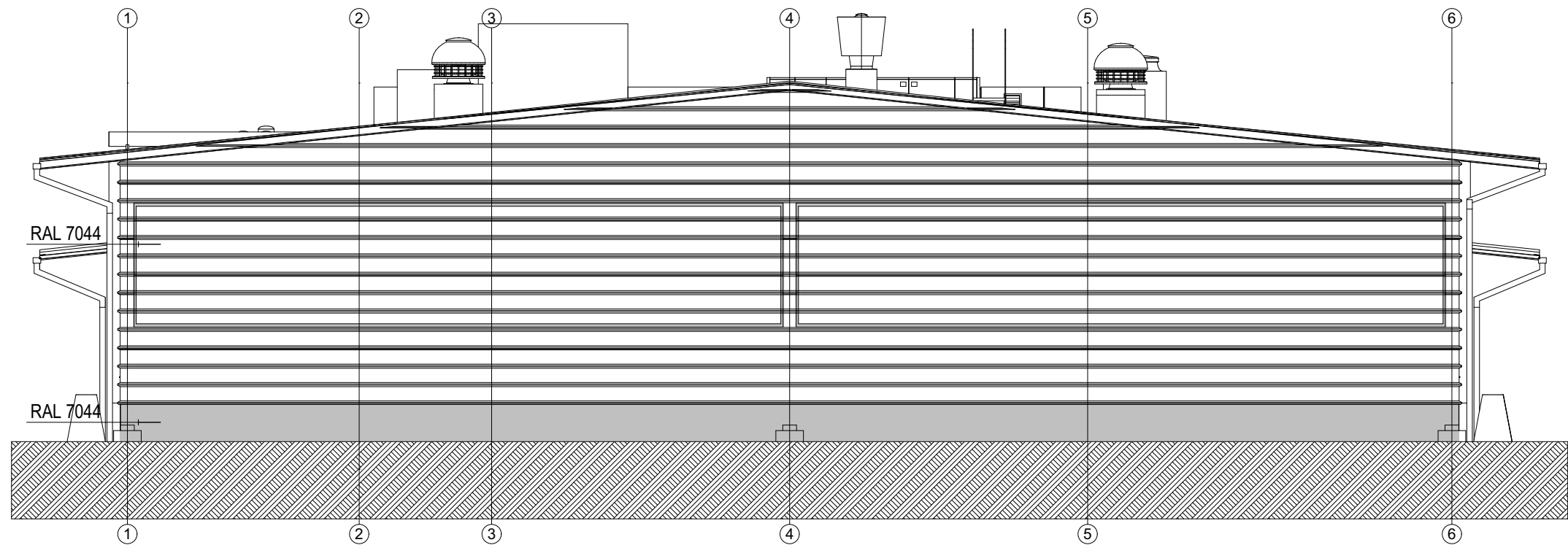


ELEWACJA WSCHODNIA



ELEWACJA POŁUDNIOWA

WOJSKOWE BIURO PROJEKTÓW BUDOWLANÝCH S.A. ul. Obornicka 10850-961 Wrocław				
projekt	PROJEKT WYKONAWCZY		branża: ARCHITEKTURA	
nazwa i adres obiektu	BUDOWA BUDYNKU DLA ZESTAWÓW LASEROWYCH SYMULATORÓW STRZELAŃ w KW-2817 WĘDRZYN wraz Z INFRASTRUKTURĄ TOWARZYSZĄCĄ		zadanie:	24445
			rejestr:	5717
treść rysunku	BUDYNEK INFRASTRUKTURY LSS ELEWACJE WSCH. i PŁD.			
projektant	mgr inż. arch. Lech BARAŃSKI upr. nr 382/82/WBPP do projektowania bez ograniczeń w specj. architektonicznej	podpis	data 24.02.2020	skala: 1:100
sprawdzający	mgr inż. arch. Maria MARCZYŃSKA upr. nr 67/88/UW do projektowania bez ograniczeń w specj. architektonicznej	podpis	data 24.02.2020	nr rys. A2.06