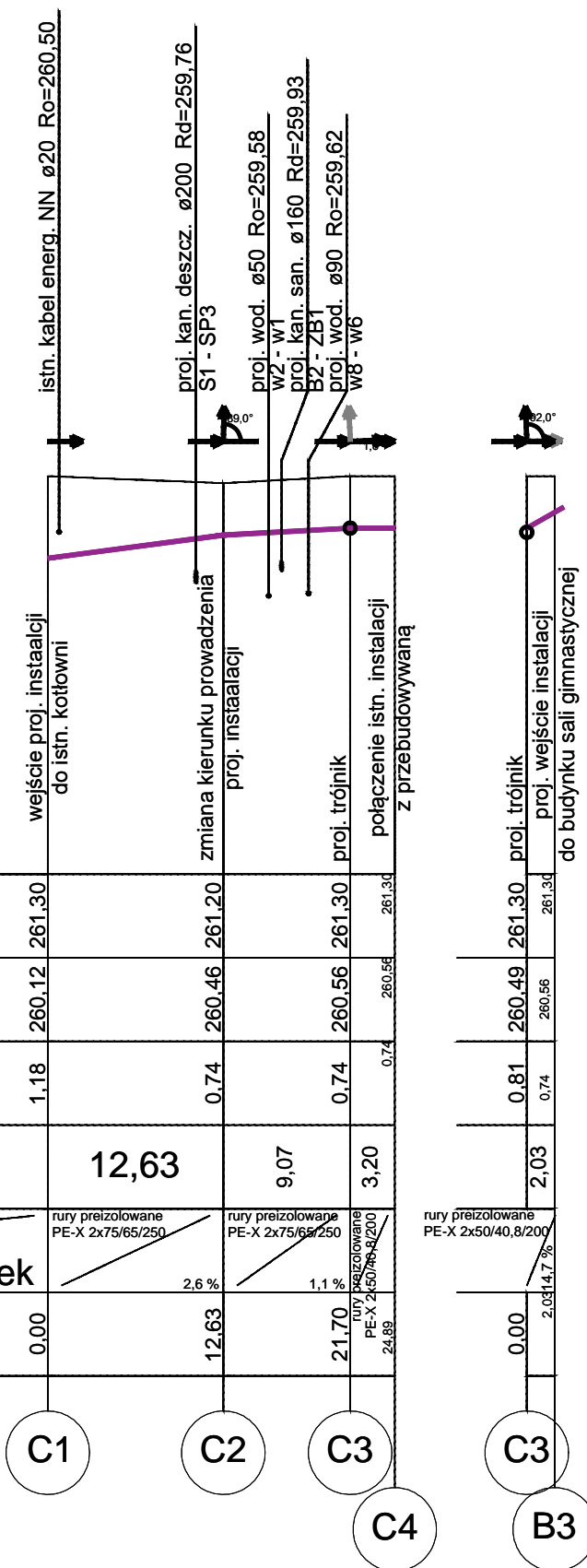


Poziom porównawczy 258,00 m n.p.m.

Rzędna terenu projektowanego	261,30	261,20	261,30	261,30
Rzędna osi rurociągu [m]	260,12	260,46	260,56	260,56
Zagłębienie osi rurociągu	1,18	0,74	0,74	0,74
Odległości [m]		12,63	9,07	3,20
Średnice, materiał		rury preizolowane PE-X 2x75/65/250	rury preizolowane PE-X 2x75/65/250	rury preizolowane PE-X 2x50/40,8/200
Długość trasy [m]	0,00	12,63	21,70	24,89
Spadek				
		2,6%	1,1%	2,03/14,7%



1. Ciepłociąg od kotłowni do sali gimnastycznej ułożyć z rur preizolowanych o śr. PE-X 2x75/65/250
2. Ciepłociąg do sali gimnastycznej i do szkoły ułożyć z rur preizolowanych o śr. PE-X 2x50/40,8/200
3. W miejscach kolizji z ist. uzbrojeniem terenu wykonać wykopy kontrolne w celu ustalenia dokładnego przebiegu istniejącego uzbrojenia podziemnego zarówno w poziomie jak i w pionie.
4. W miejscach kolizji proj. kanalizacji z istn. kablami podziemnymi, kable należy zabezpieczyć rurą ochronną AROT dwudzielną dn 110 mm dł. 3 mb.
5. Podsypkę wykonać z piasku o grubości 10cm, zasypkę i nadsypkę o grubości 20cm.

		Al. N.M.P. 69, 42-217 Częstochowa biuro@dwkprojekt.pl mob. 607 726 849	
Nazwa i adres obiektu	Publiczna Szkoła Podstawowa im. Adama Mickiewicza Bór Zajaciński 78, 42-141 Przystajń		
Inwestor	Gmina Przystajń ul. Częstochowska 5 42-141 Przystajń		
Nazwa zadania	Budowa sali gimnastycznej przy Szkole Podstawowej w Borze Zajacińskim		
Nazwa rysunku	Instalacja wodociągowa profil podłużny cz. 2		
Projektant	mgr inż. Anna Majchrowska LOD/3139/PBS/16		
Data opracowania	Skala	Umowa	Nr rysunku
grudzień 2018	1:100		WIS19