

Załącznik nr – 2
do umowy Nr
z dnia

LOKALIZACJA TERENÓW (MAPY)

do:

- Tabeli nr 1 - Wykaz drzew, krzewów, róż, bylin, traw ozdobnych, pnączy, cebul do pielęgnacji,
- Tabeli nr 2 - Wykaz terenów do koszenia, zbierania nieczystości.

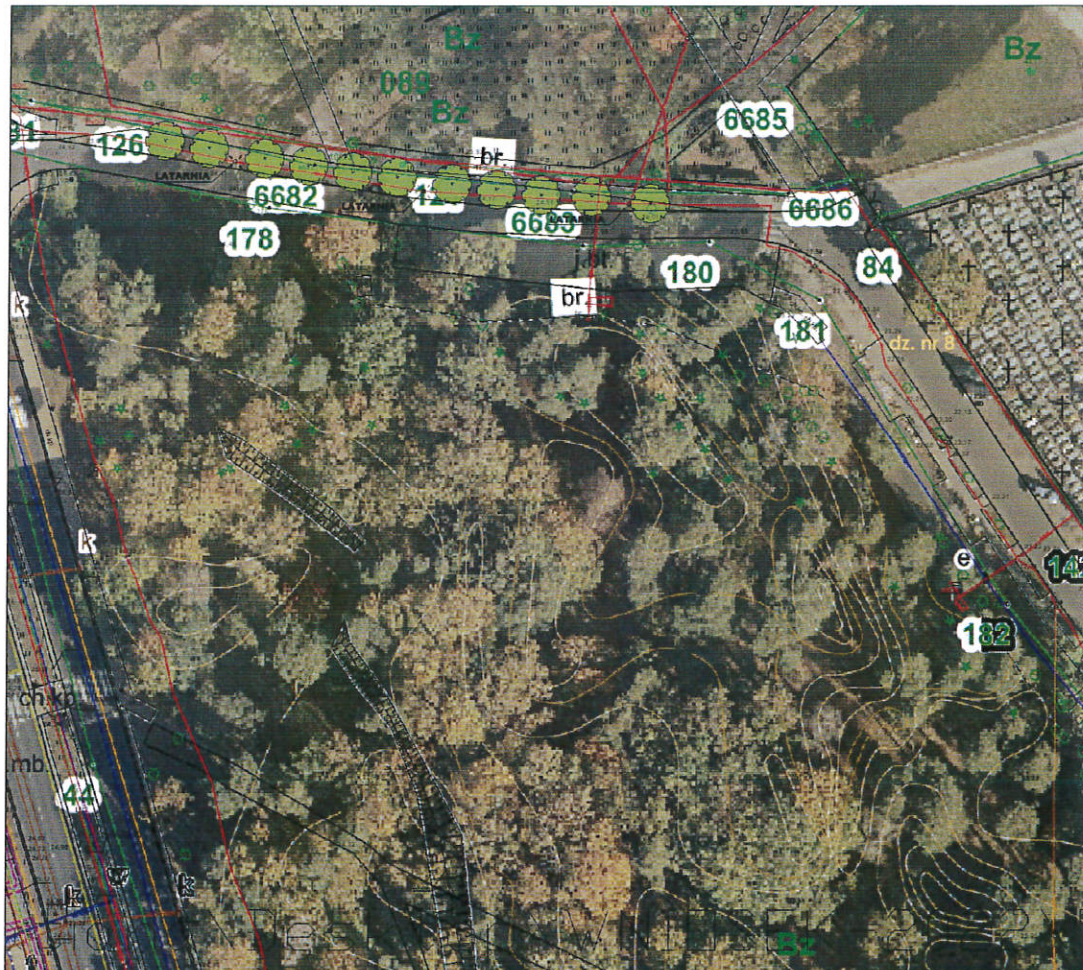
LOKALIZACJA TERENÓW (MAPY)

do:

**Tabeli nr 1 - Wykaz drzew, krzewów, róż, bylin, traw
ozdobnych, pnączy, cebul do pielęgnacji.**

Załącznik Nr 1
do tabeli Nr 1

URZĄD MIEJSKI
WYDZIAŁ ŚRODOWISKA
UL. CMENTARNA



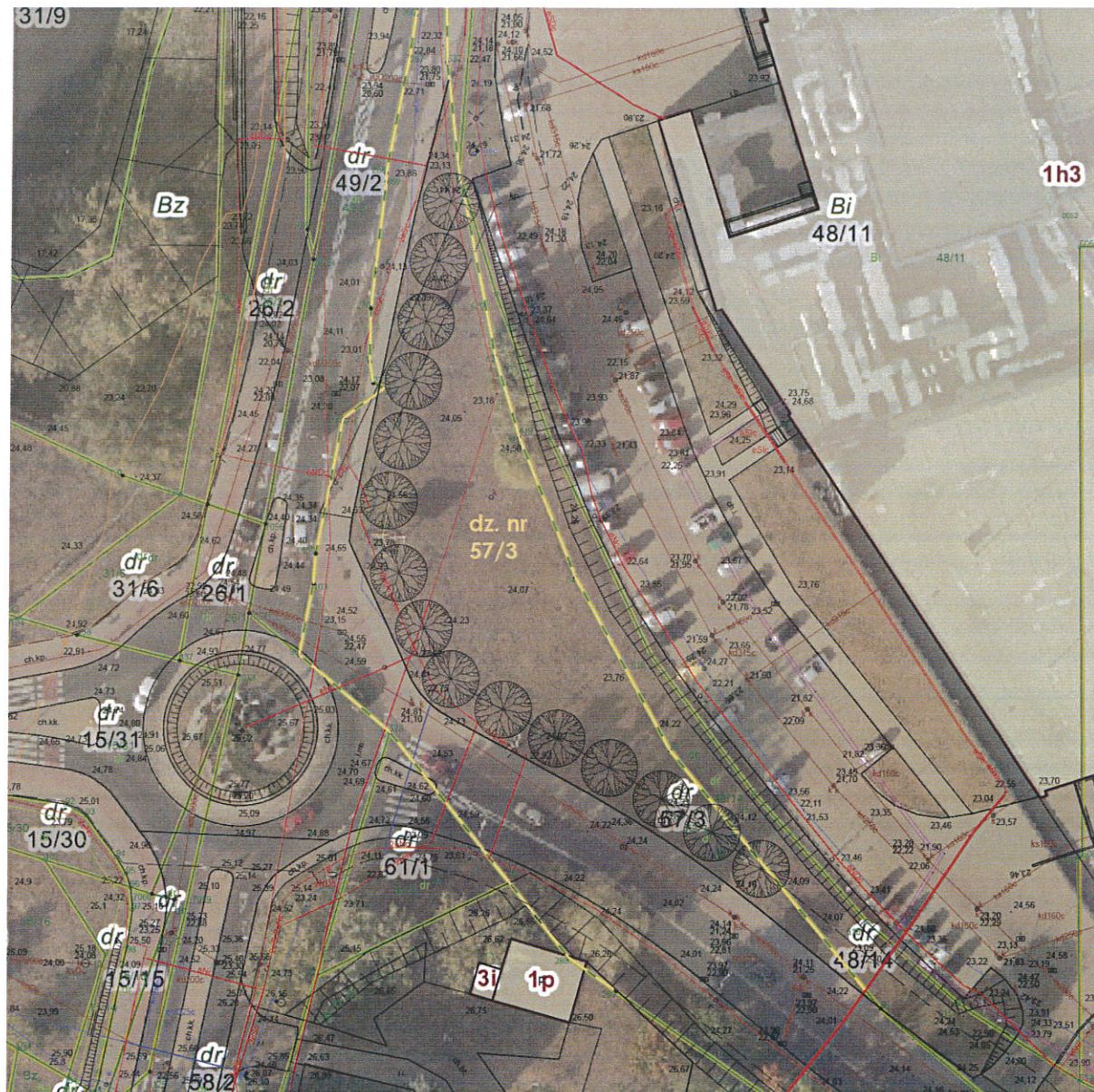
**Załącznik Nr 2
do tabeli Nr 1**

**URZĄD MIEJSKI
WYDZIAŁ ŚRODOWISKA
UL. PORTOWA**



Załącznik Nr 2
do tabeli Nr 1

URZĄD MIEJSKI
WYDZIAŁ ŚRODOWISKA
UL. PORTOWA



**Załącznik Nr 3
do tabeli Nr 1**

URZĄD MIEJSKI
WYDZIAŁ ŚRODOWISKA
UL. BRZEŻNA



do tabeli Nr 1

UL. BRZEŻNA



Załącznik Nr 4
do tabeli Nr 1

URZĄD MIEJSKI
WYDZIAŁ ŚRODOWISKA
UL. SIKORSKIEGO
UL. WYBICKIEGO



**Załącznik Nr 5
do tabeli Nr 1**

**URZĄD MIEJSKI
WYDZIAŁ ŚRODOWISKA
UL. WYBICKIEGO**



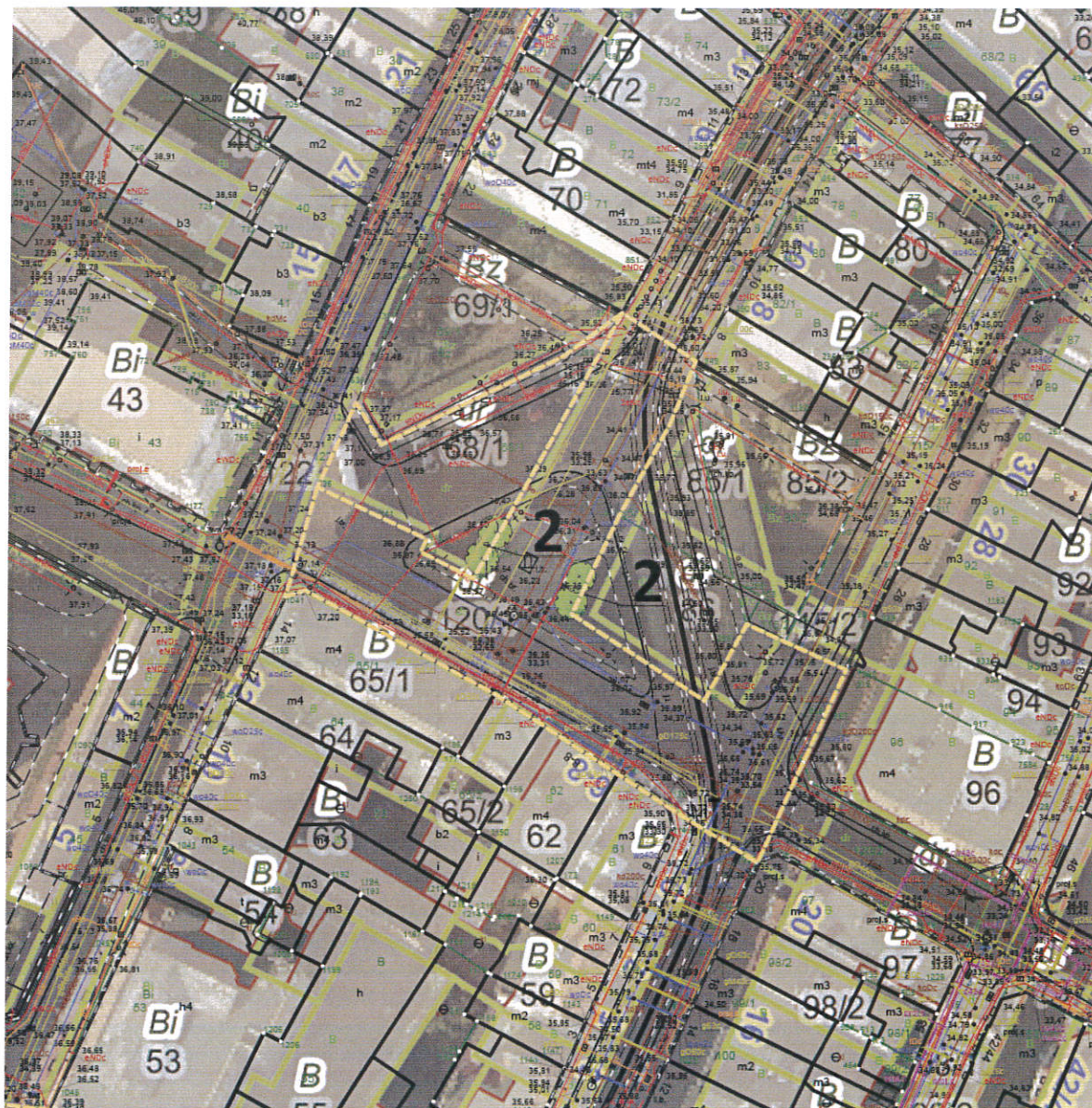
Załącznik Nr 6
do tabeli Nr 1

URZĄD MIEJSKI
WYDZIAŁ ŚRODOWISKA
UL. AL. 23 STYCZNIA



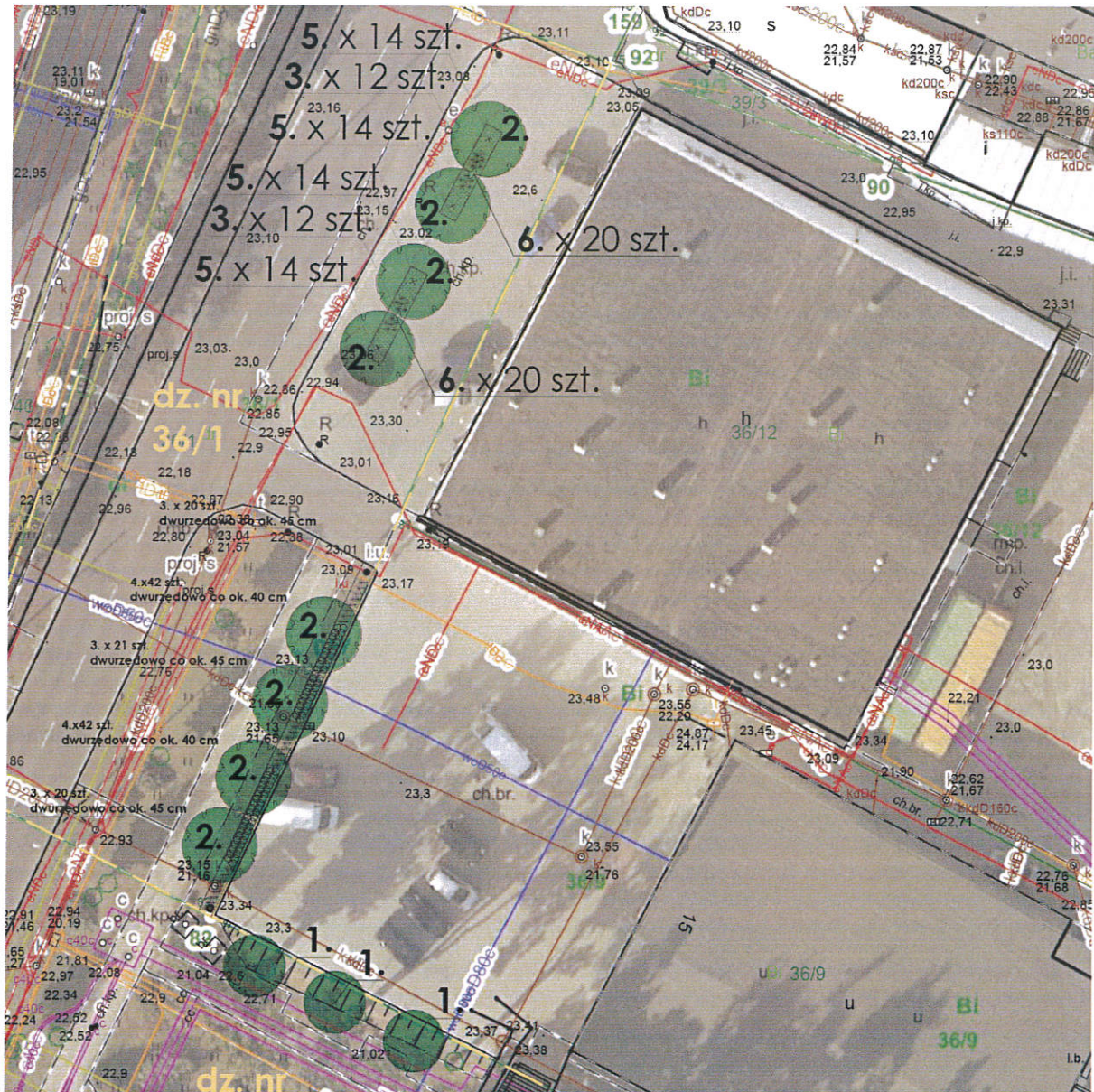
Załącznik Nr 7
do tabeli Nr 1

URZĄD MIEJSKI
WYDZIAŁ ŚRODOWISKA
UL. PLAC MIŁOŚNIKÓW
ASTRONOMII



**Załącznik Nr 8
do tabeli Nr 1**

**URZĄD MIEJSKI
WYDZIAŁ ŚRODOWISKA
UL. FOCHA**



Załącznik Nr 9
do tabeli Nr 1

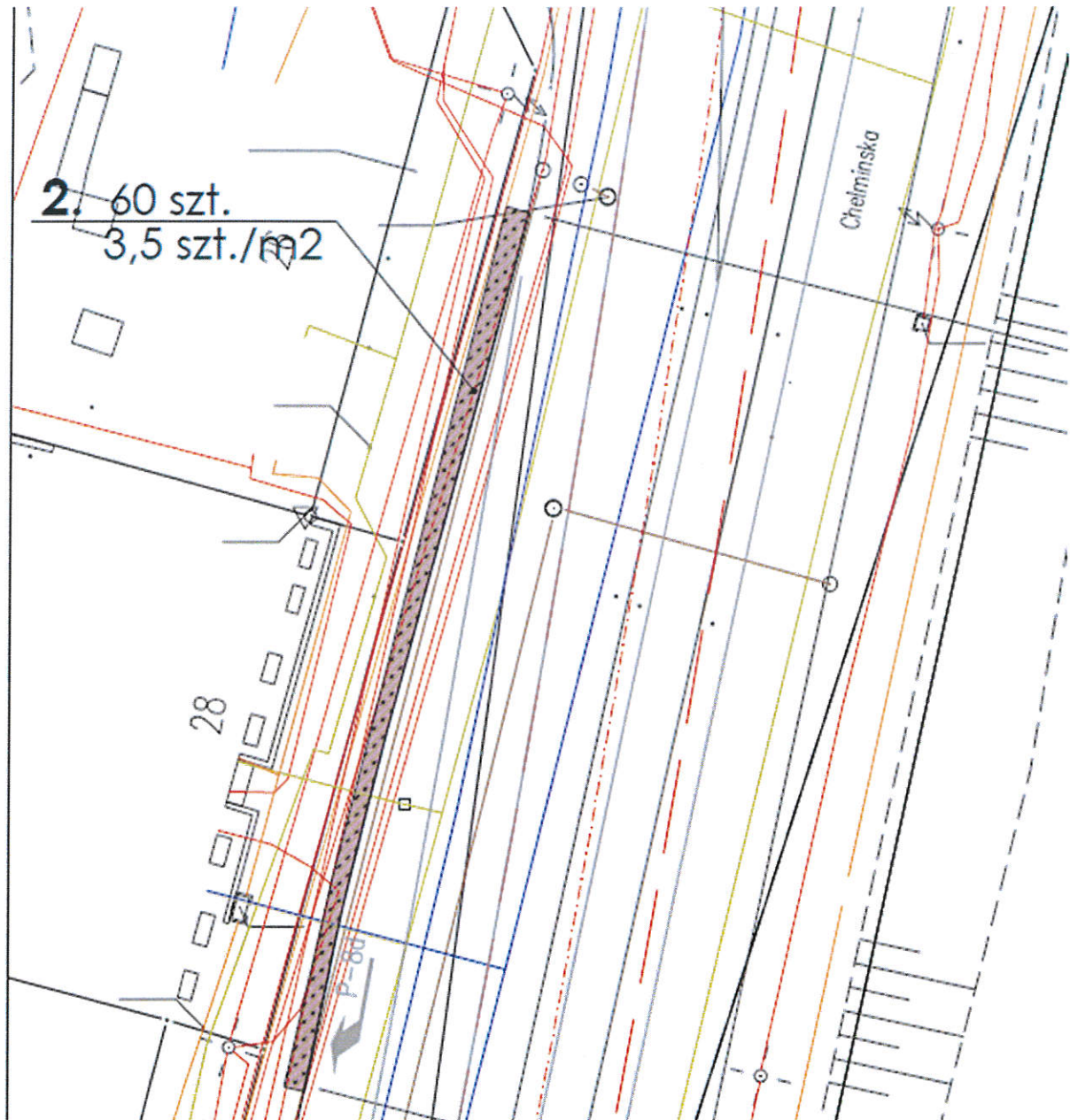
URZĄD MIEJSKI
WYDZIAŁ ŚRODOWISKA
UL. CHEŁMIŃSKA
(skarpa na wys. ZODIAKU)



Załącznik Nr 10
do tabeli Nr 1

URZĄD MIEJSKI
WYDZIAŁ ŚRODOWISKA
UL. CHELMIŃSKA

(od ul. Laskowickiej do ul. Bydgoskiej)

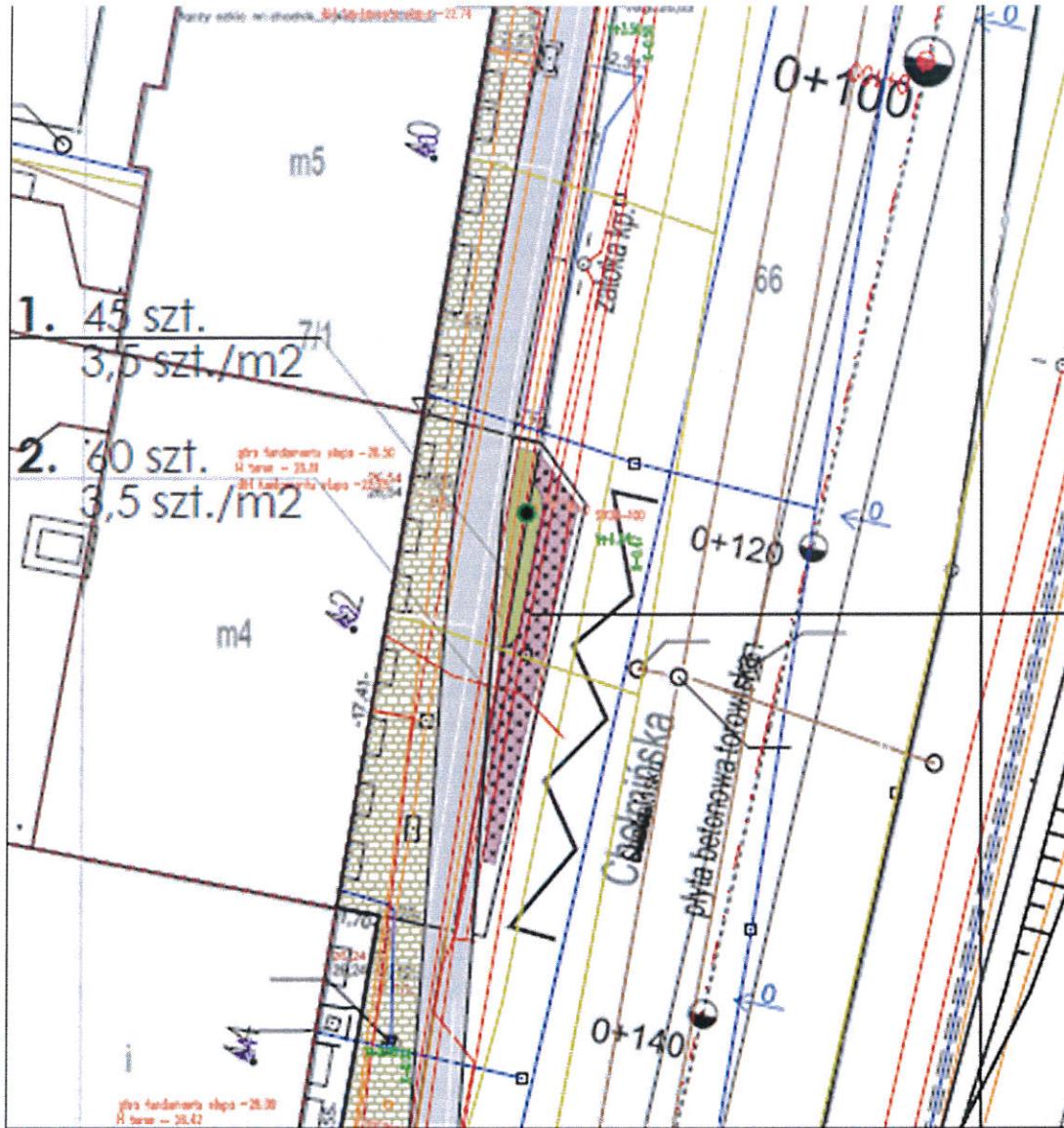


**Załącznik Nr 10
do tabeli Nr 1**

**URZĄD MIEJSKI
WYDZIAŁ ŚRODOWISKA**

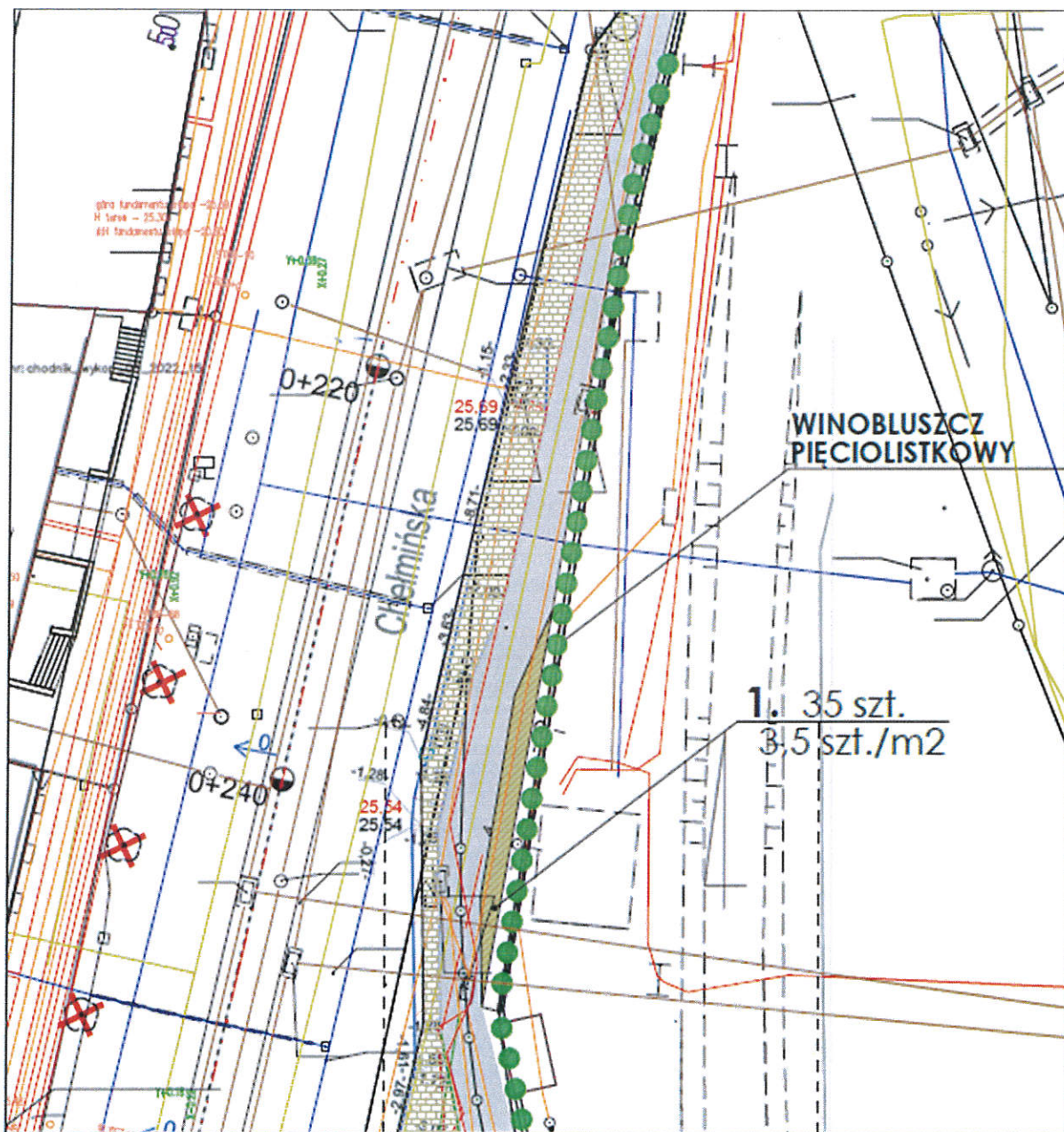
UL. CHEŁMIŃSKA

(od ul. Laskowickiej do ul. Bydgoskiej)



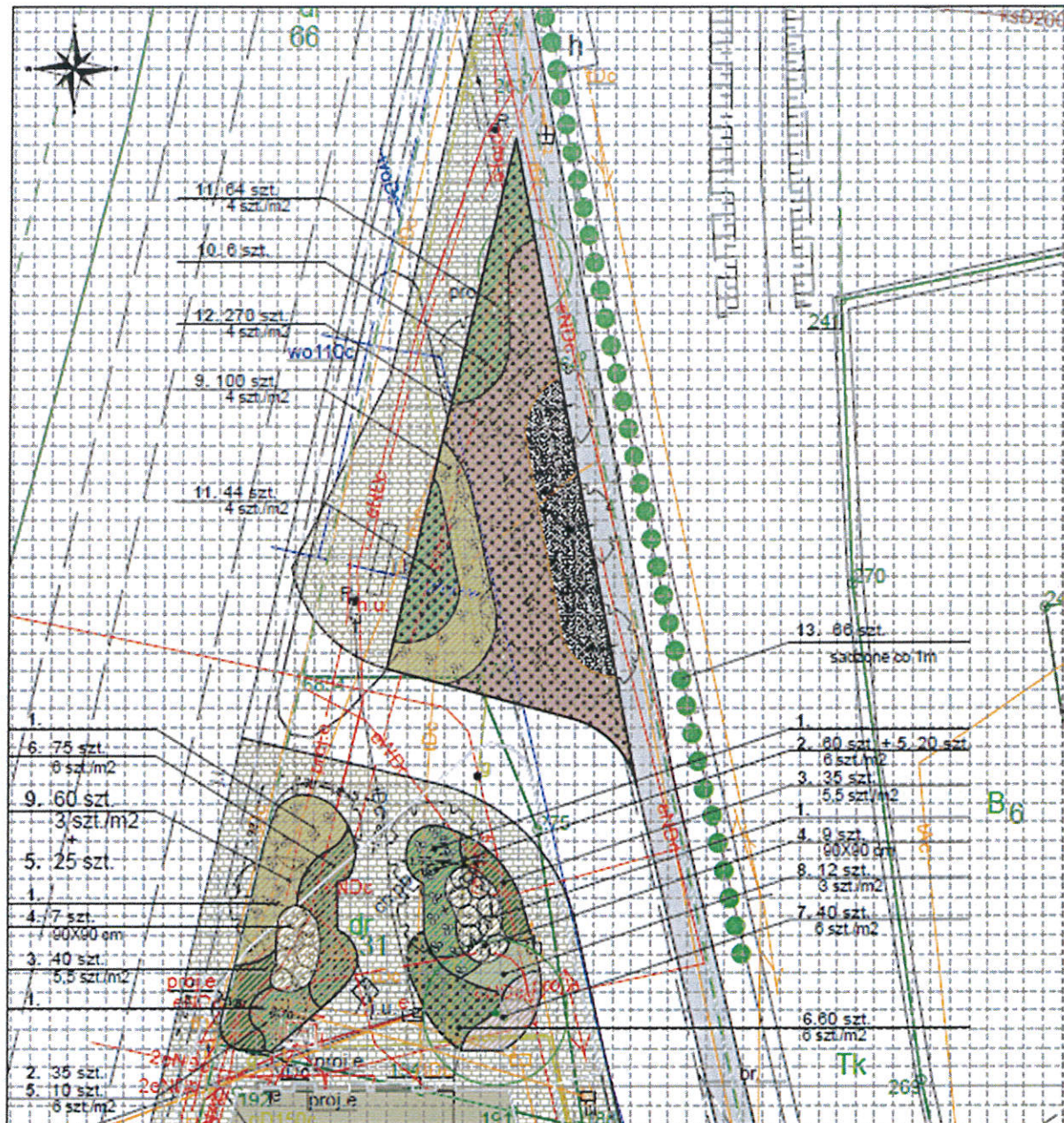
Załącznik Nr 10
do tabeli Nr 1

**URZĄD MIEJSKI
WYDZIAŁ ŚRODOWISKA
UL. CHEŁMIŃSKA
(od ul. Laskowickiej do ul. Bydgoskiej)**



Załącznik Nr 10
do tabeli Nr 1

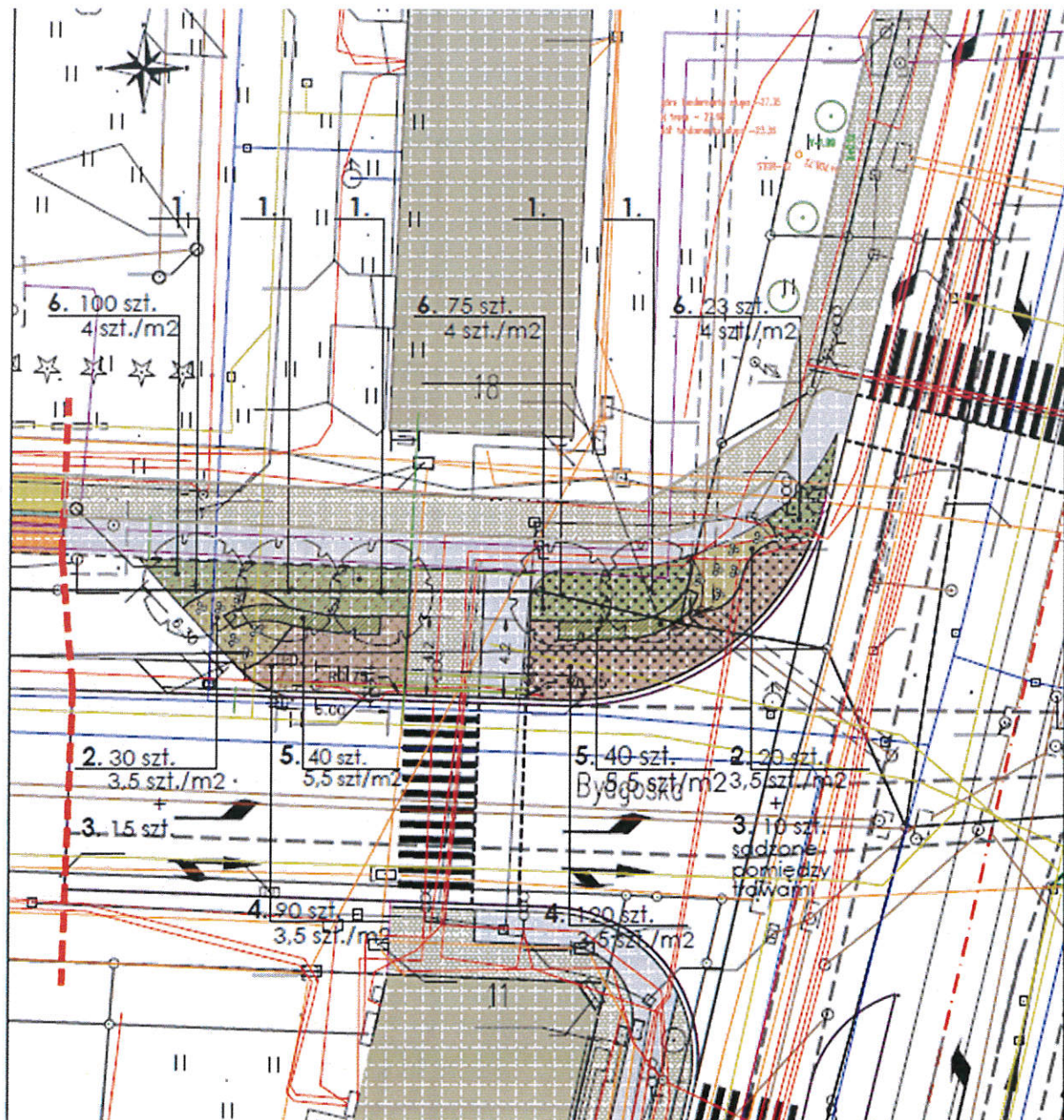
URZĄD MIEJSKI
WYDZIAŁ ŚRODOWISKA
UL. CHEŁMIŃSKA
(od ul. Laskowickiej do ul. Bydgoskiej)



Załącznik Nr 10
do tabeli Nr 1

URZĄD MIEJSKI
WYDZIAŁ ŚRODOWISKA
UL. CHELMIŃSKA

(od ul. Laskowickiej do ul. Bydgoskiej)

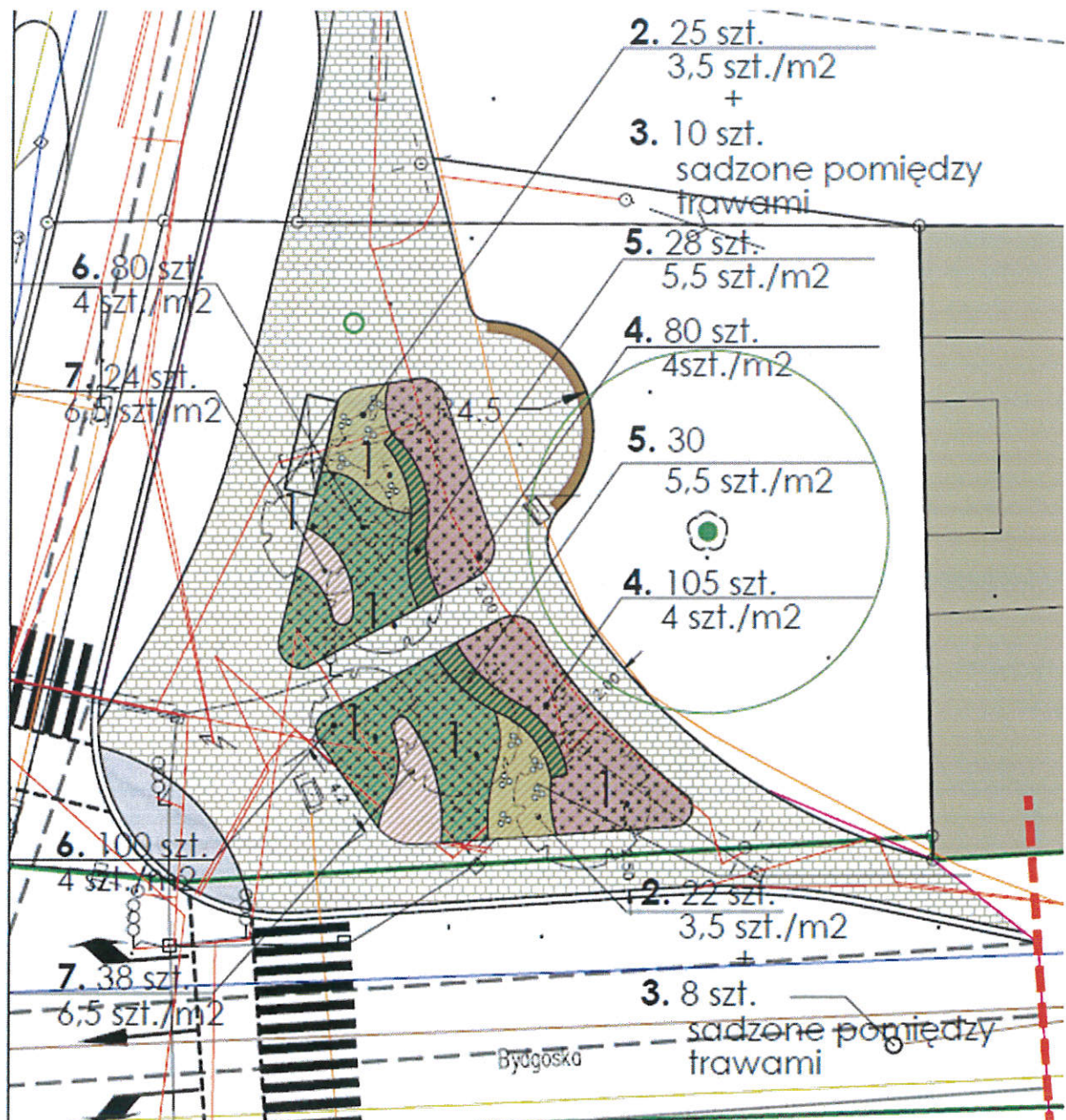


Załącznik Nr 10
do tabeli Nr 1

URZĄD MIEJSKI
WYDZIAŁ ŚRODOWISKA

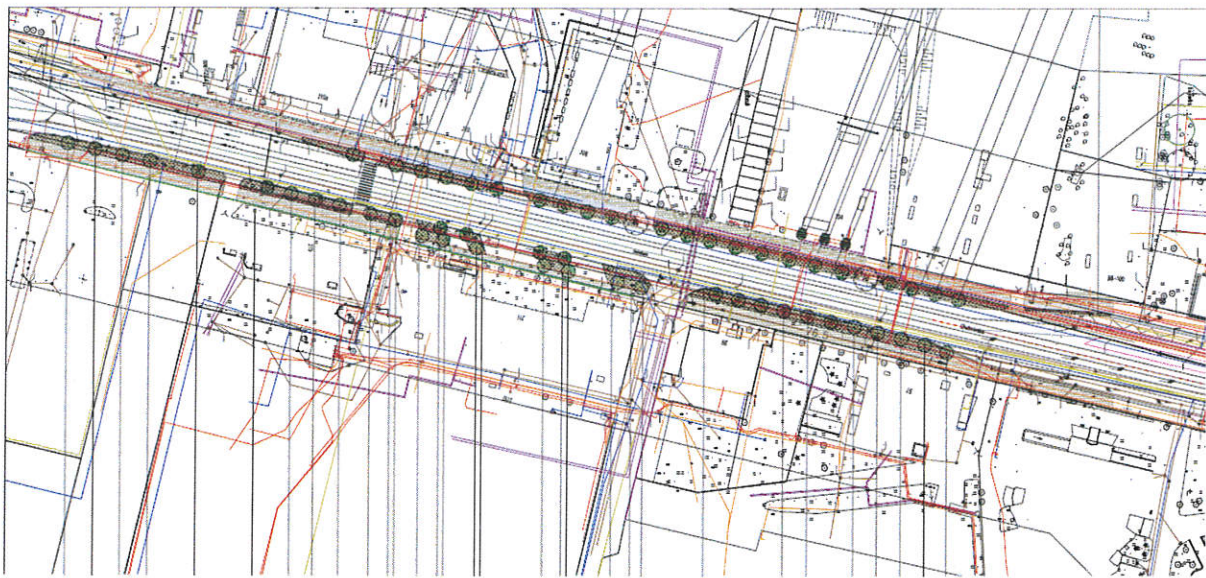
UL. CHEŁMIŃSKA

(od ul. Laskowickiej do ul. Bydgoskiej)



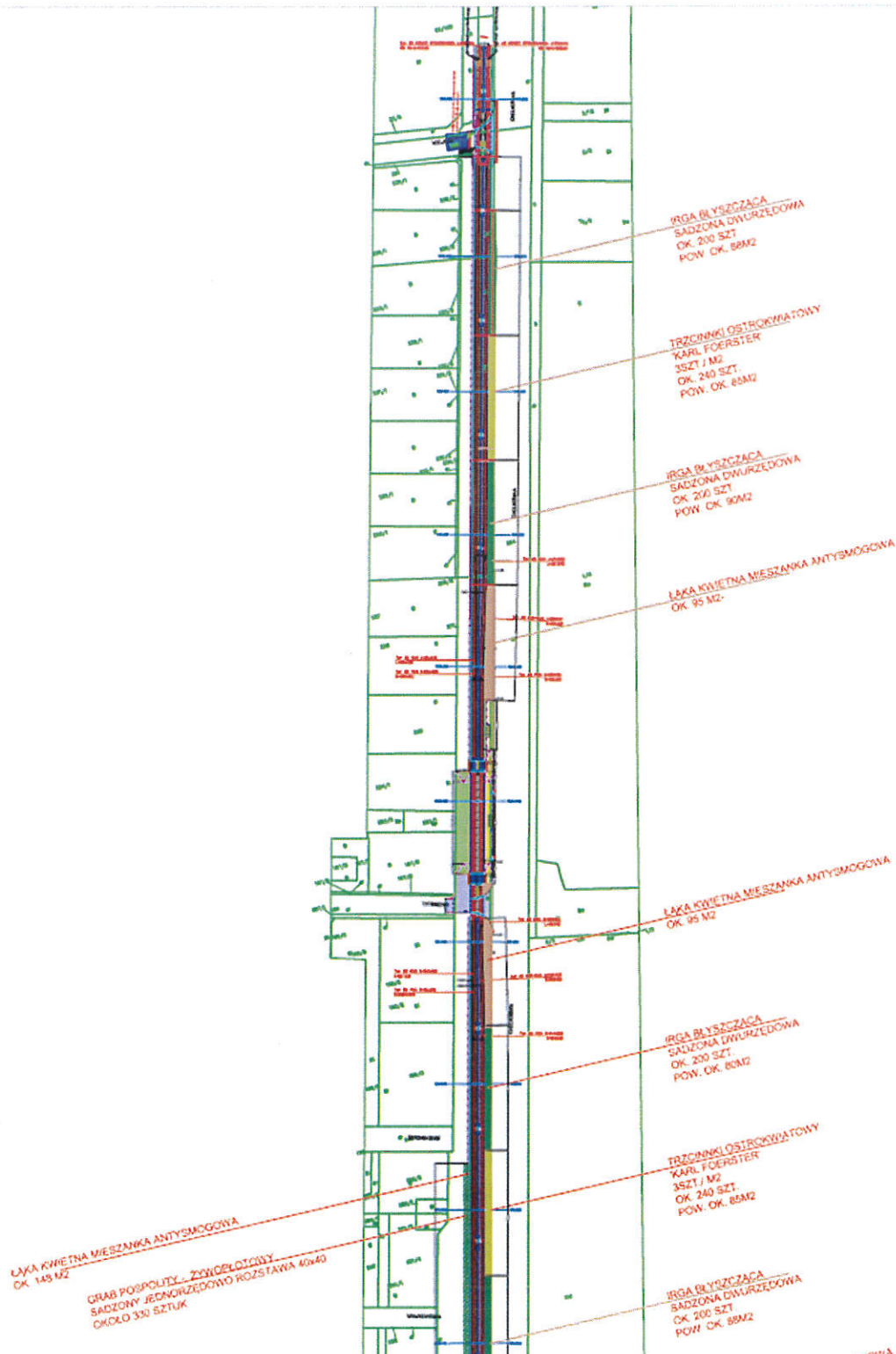
Załącznik Nr 11
do tabeli Nr 1

URZĄD MIEJSKI
WYDZIAŁ ŚRODOWISKA
UL. CHEŁMIŃSKA
(od ul. Bydgoskiej do Wiejskiej)



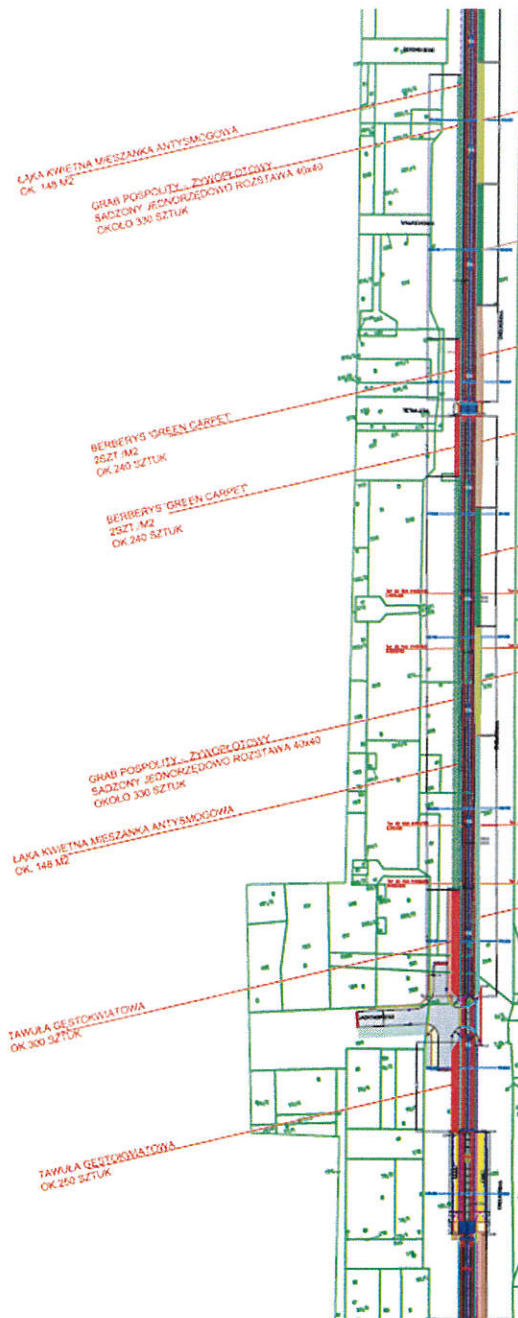
Załącznik Nr 12
do tabeli Nr 1

URZĄD MIEJSKI
WYDZIAŁ ŚRODOWISKA
UL. CHEŁMIŃSKA
(od ul. Większej do ul. Jackowskiego)



Załącznik Nr 12
do tabeli Nr 1

URZĄD MIEJSKI
WYDZIAŁ ŚRODOWISKA
UL. CHEŁMIŃSKA
(od ul. Więksiej do ul. Jackowskiego)



Załącznik Nr 12
do tabeli Nr 1

URZĄD MIEJSKI
WYDZIAŁ ŚRODOWISKA
UL. CHEŁMIŃSKA
(od ul. Większej do ul. Jackowskiego)



Załącznik Nr 13
do tabeli Nr 1

URZĄD MIEJSKI
WYDZIAŁ ŚRODOWISKA
UL. SZOSA TORUŃSKA



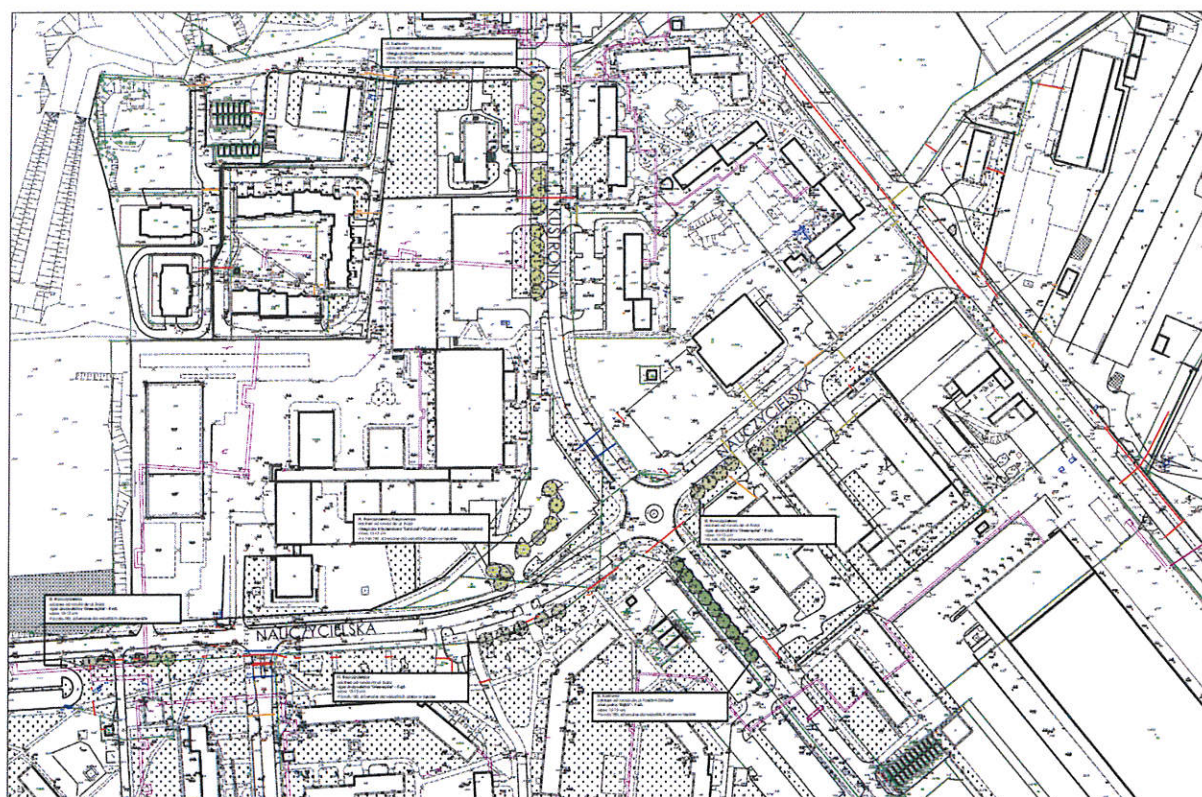
Załącznik Nr 14
do tabeli Nr 1

URZĄD MIEJSKI
WYDZIAŁ ŚRODOWISKA
UL. KORCZAKA



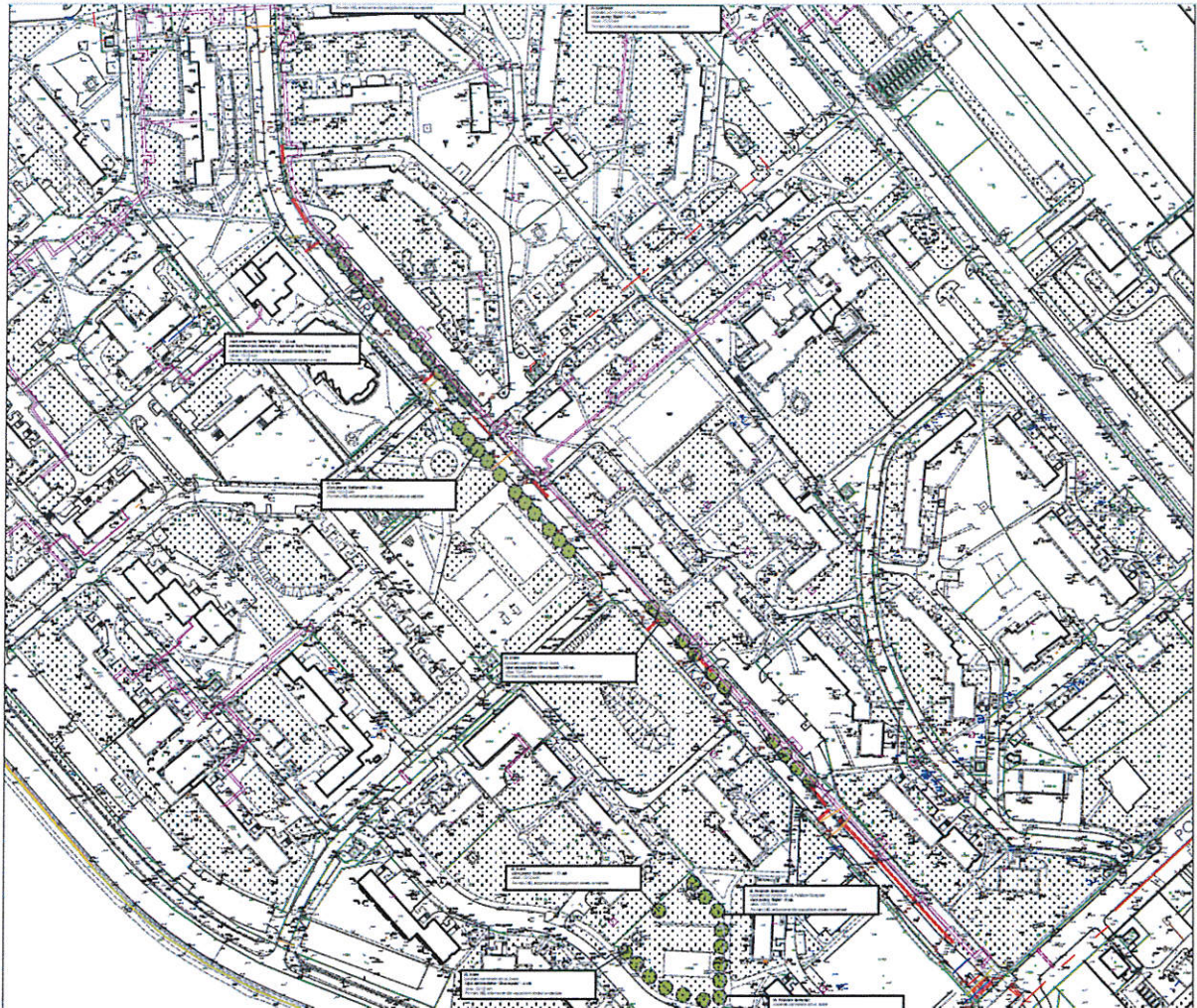
Załącznik Nr 15
do tabeli Nr 1

URZĄD MIEJSKI
WYDZIAŁ ŚRODOWISKA
UL. POLSKICH SKRZYDEŁ
UL. IKARA
UL. NAUCZYCIELSKA
UL. KUSTRONIA



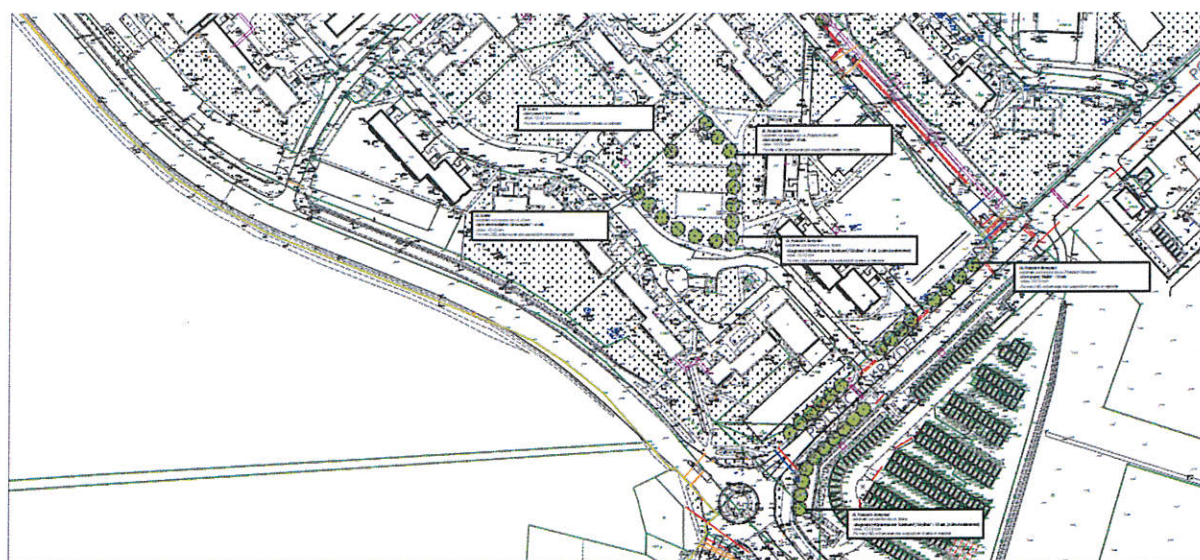
Załącznik Nr 15
do tabeli Nr 1

URZĄD MIEJSKI
WYDZIAŁ ŚRODOWISKA
UL. POLSKICH SKRZYDEŁ
UL. IKARA
UL. NAUCZYCIELSKA
UL. KUSTRONIA



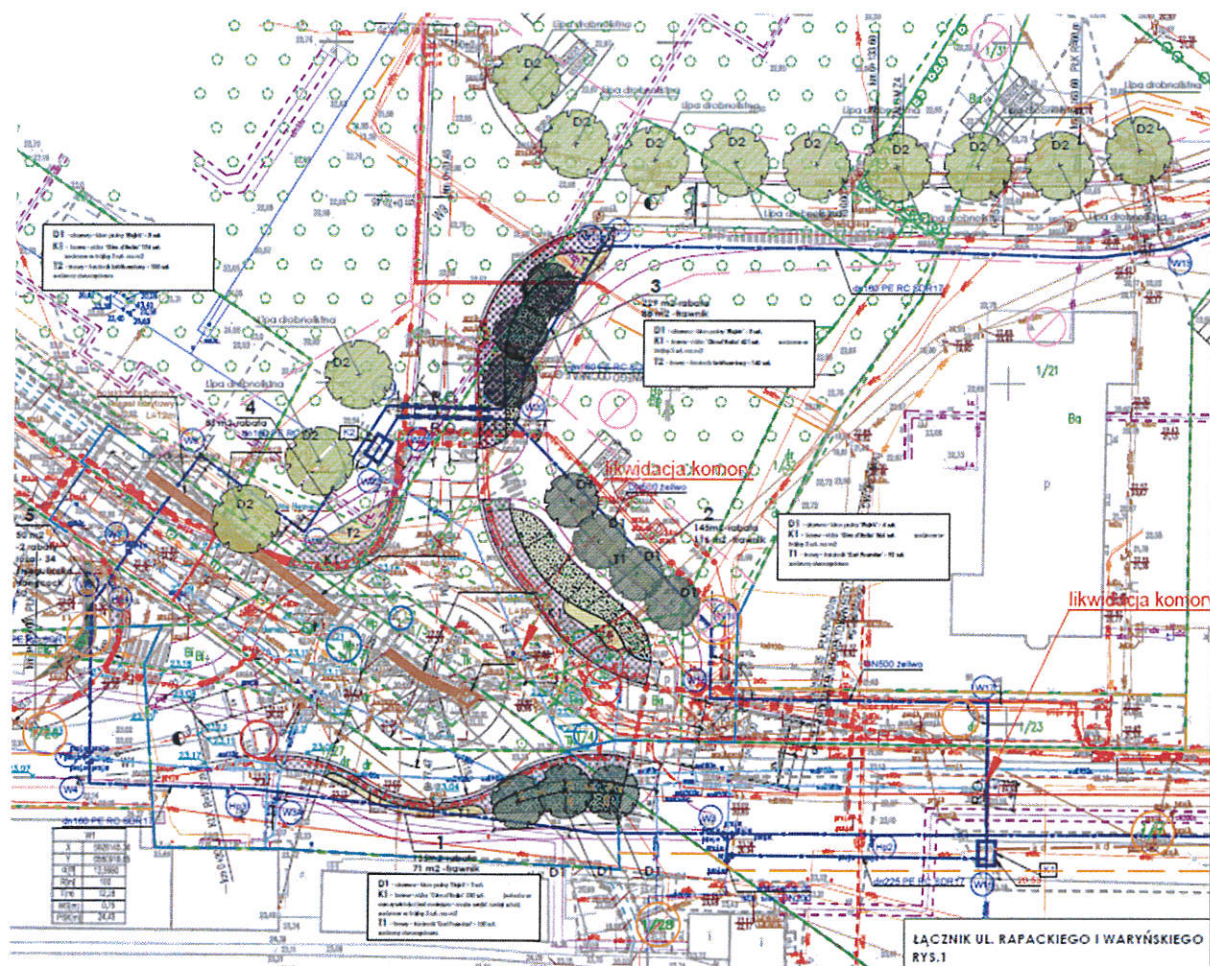
Załącznik Nr 15
do tabeli Nr 1

URZĄD MIEJSKI
WYDZIAŁ ŚRODOWISKA
UL. POLSKICH SKRZYDEŁ
UL. IKARA
UL. NAUCZYCIELSKA
UL. KUSTRONIA



Załącznik Nr 16
do tabeli Nr 1

**URZĄD MIEJSKI
WYDZIAŁ ŚRODOWISKA
ŁĄCZNIK
UL. RAPACKIEGO/UL. WARYŃSKIEGO**



ŁĄCZNIK UL. RAPACKIEGO I WARYŃSKIEGO
RYS.1

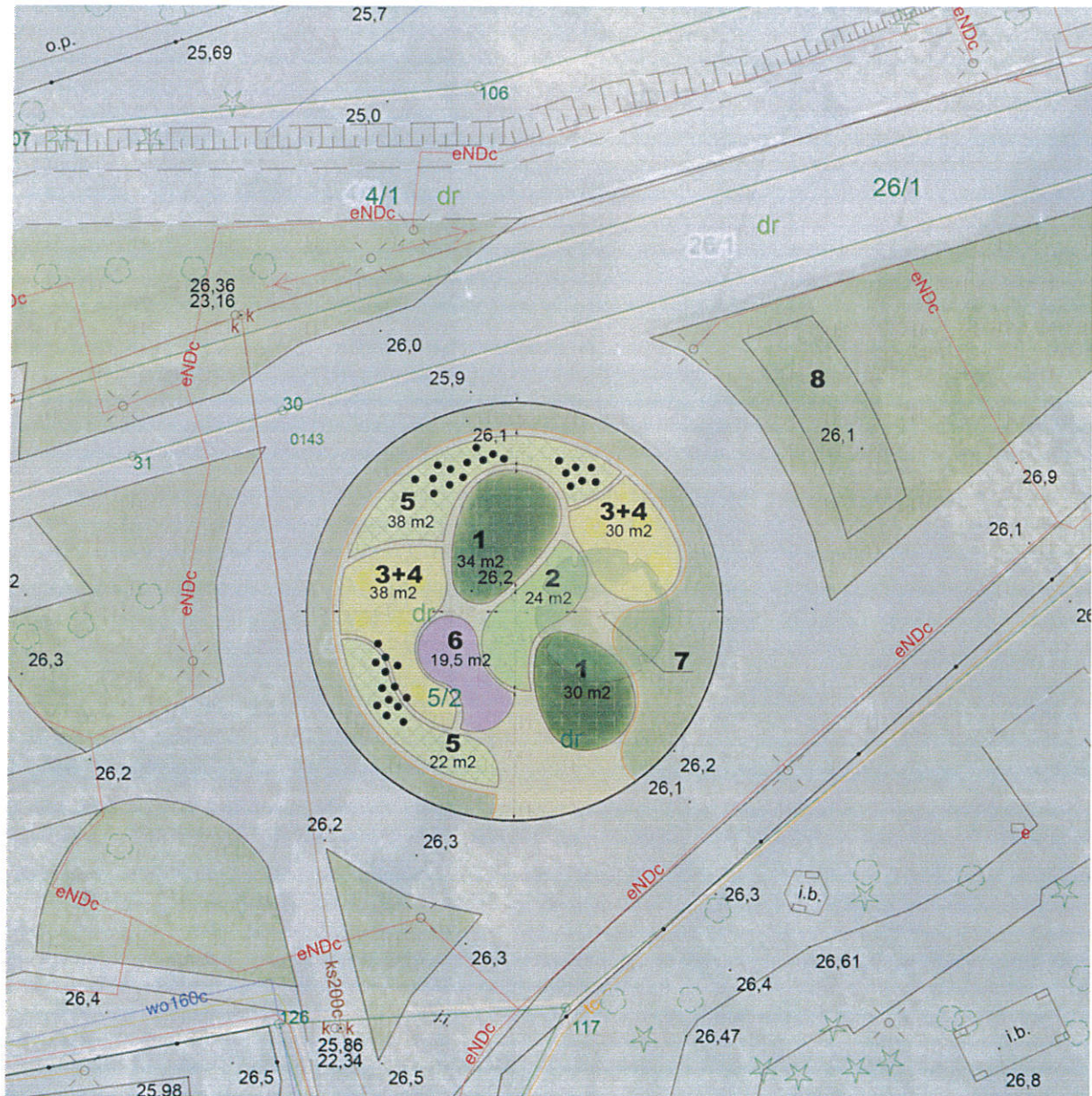
do tabeli Nr 1

UL. RAPACKIEGO/UL. WARYŃSKIEGO



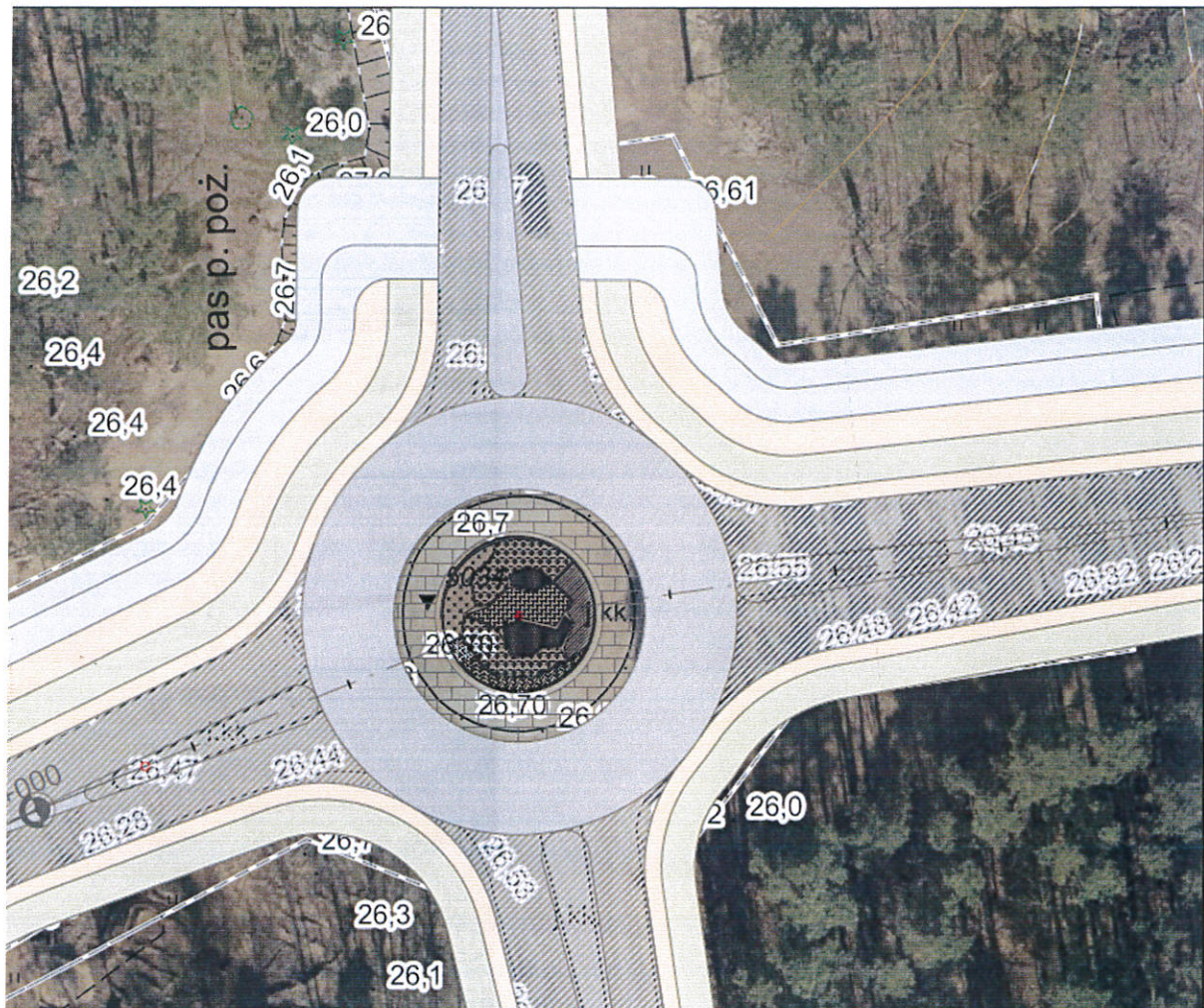
do tabeli Nr 1

UL. ZALEŚNA (rondo)



Załącznik Nr 18
do tabeli Nr 1

URZĄD MIEJSKI
WYDZIAŁ ŚRODOWISKA
UL. MIŁOLEŚNA (rondo)



Załącznik Nr 19
do tabeli Nr 1

URZĄD MIEJSKI
WYDZIAŁ ŚRODOWISKA
UL. SIENKIEWICZA



URZĄD MIEJSKI

w Grudziądzu

86-808 Grudziądz, ul. Ratuszowa 1

Załącznik Nr 19

do tabeli Nr 1

URZĄD MIEJSKI
WYDZIAŁ ŚRODOWISKA
UL. SIENKIEWICZA







Załącznik Nr 20
do tabeli Nr 1

URZĄD MIEJSKI
WYDZIAŁ ŚRODOWISKA
UL. MORELOWA




ZAŁĄCZNIK NR 3
ZAGOSPODAROWANIE PASA ZIELENI
IZOLACYJNEJ WZDŁUŻ KANAŁU
NA TERENIE DZIAŁEK NR
4/1,2/18, 2/17 OBR 152

ISTNIEJĄCE NASADZENIA
GŁÓWNIEM SOSNY I BRZOZY

LEGENDA

-  TEREN WYKLUCZONY Z NASADZEŃ ZIELENI WYSOKIEJ
stefa wzdłuż linii napowietrznej oraz sieci kanalizacyjnej
-  DZIAŁKI - WŁASNOŚĆ GMINY MIASTO GRUDZIĄDZ
-  DZIAŁKA - WŁASNOŚĆ PRYWATNA
-  FRAGMENT DZ. ZAGOSPODAROWANY JAKO CZĘŚĆ OGRODU PRYWATNEGO

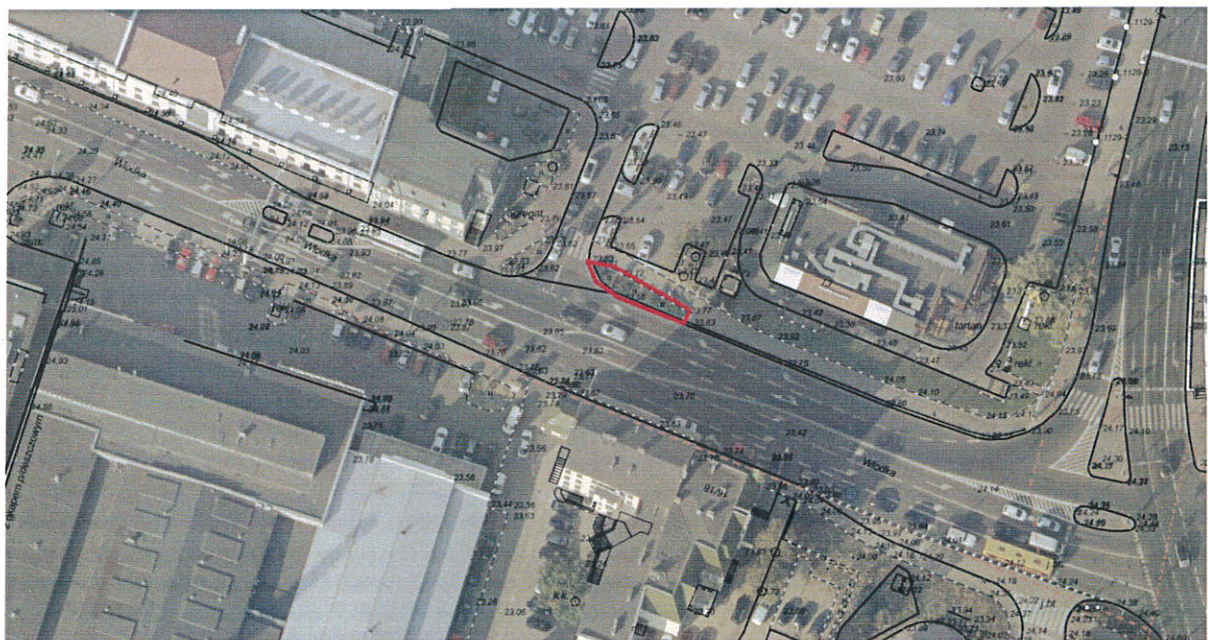
ELEMENTY ZAGOSPODAROWANIA

-  NASADZENIE DRZEW LIŚCIANYCH - dwurzędowo
dąb szypułkowy, dąb czerwony, klon jawor, lipa drobnolistna,
czereśnia ptasia
rośliny o obwodzie 6-8, 8-10 cm, materiał kopany.
-  pomiędzy rzędami drzew - nasadzenie krzewów liściastych:
dereń biały
dereń rozłogowy
-  NASADZENIE DRZEW LIŚCIANYCH
lipa drobnolistna rośliny o obwodzie 10-12 cm, materiał kopany.

Opracowała: Tatiana Szymańska

Załącznik Nr 21
do tabeli Nr 1

URZĄD MIEJSKI
WYDZIAŁ ŚRODOWISKA
UL. WŁODKA



Załącznik Nr 22
do tabeli Nr 1

URZĄD MIEJSKI
WYDZIAŁ ŚRODOWISKA
UL. ZALEŚNA



Załącznik Nr 23
do tabeli Nr 1

URZĄD MIEJSKI
WYDZIAŁ ŚRODOWISKA
UL. MAŁOGROBLOWA



UWAGA:

Krzew wymagający znacznego przycięcia odsłaniającego widok na mury miejskie (oczyszczenie pni, regulacja korony)

LOKALIZACJA TERENÓW (MAPY)

do:

**Tabeli nr 2 – Wykaz terenów do koszenia, zbierania
nieczystości.**

Załącznik Nr 1
do Tabeli Nr 2

URZĄD MIEJSKI
WYDZIAŁ ŚRODOWISKA
UL. MAZOWIECKA/
UL. MAGAZYNOWA



Załącznik Nr 2
do Tabeli Nr 2

URZĄD MIEJSKI
WYDZIAŁ ŚRODOWISKA
UL. KONSTYTUCJI 3 MAJA
(pętla tramwajowa)

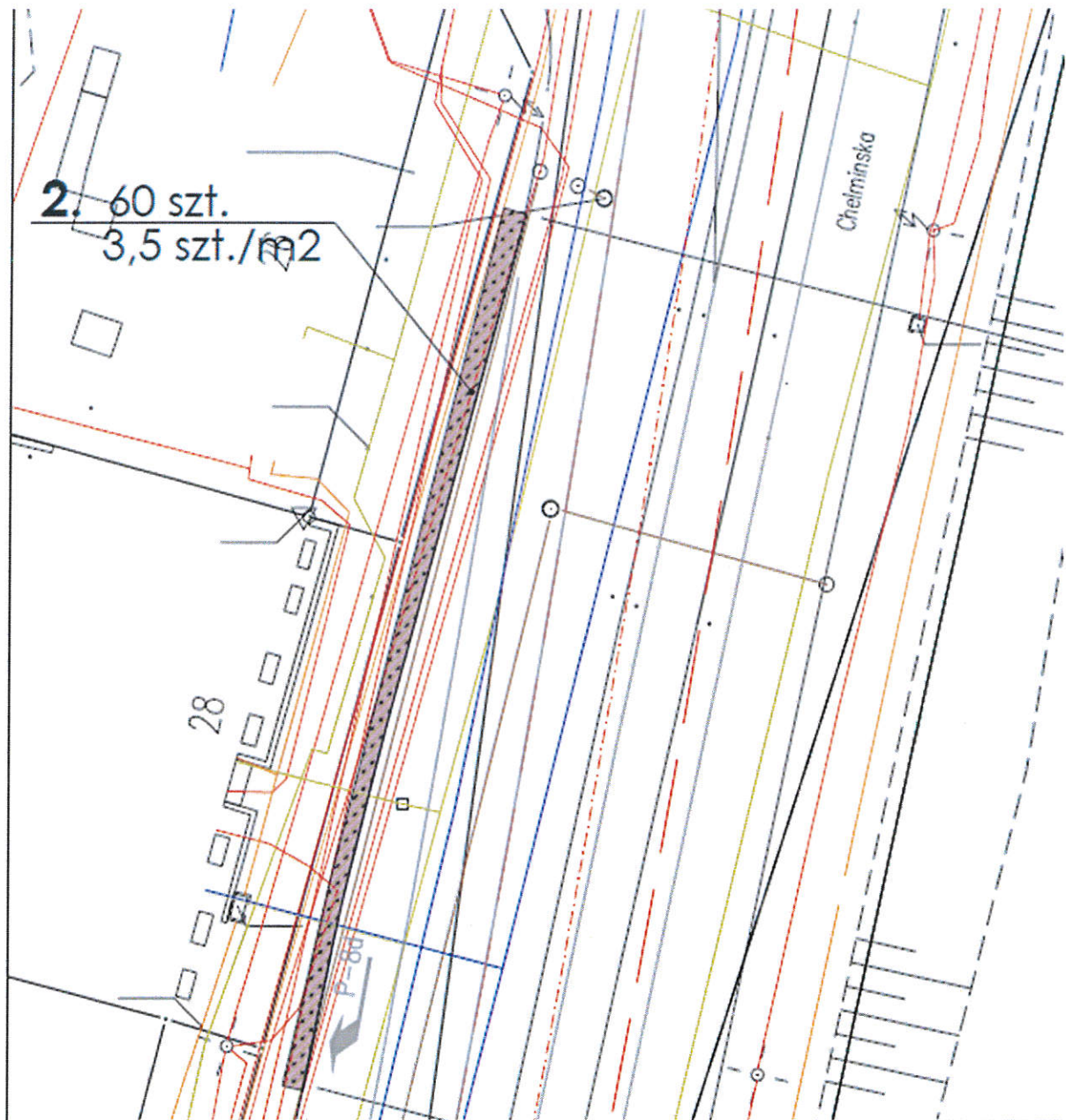


Teren do koszenia i zbierania nieczystości

Załącznik Nr 3
do tabeli Nr 2

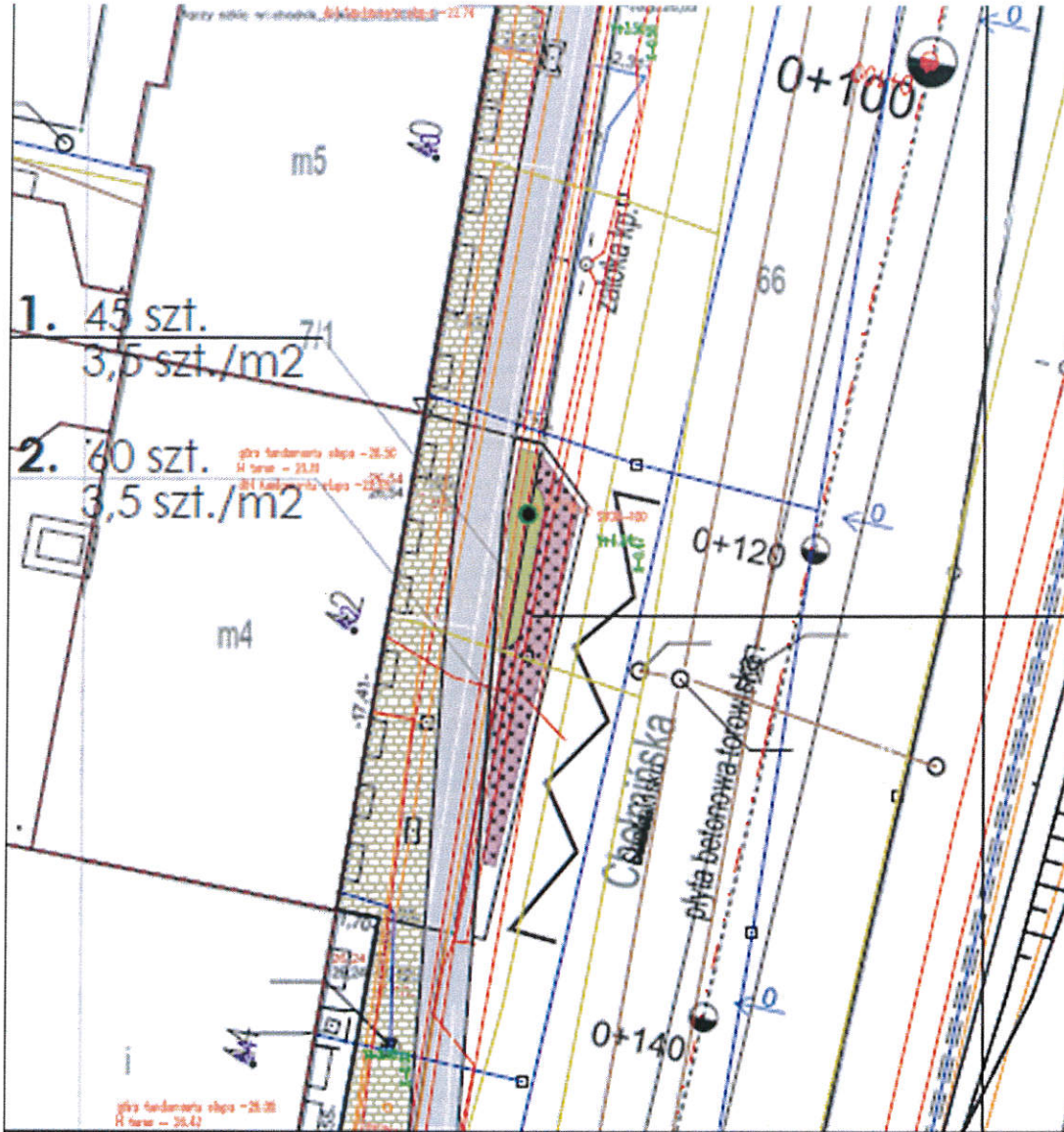
URZĄD MIEJSKI
WYDZIAŁ ŚRODOWISKA
UL. CHEŁMIŃSKA

(od ul. Laskowickiej do ul. Bydgoskiej)



do tabeli Nr 2

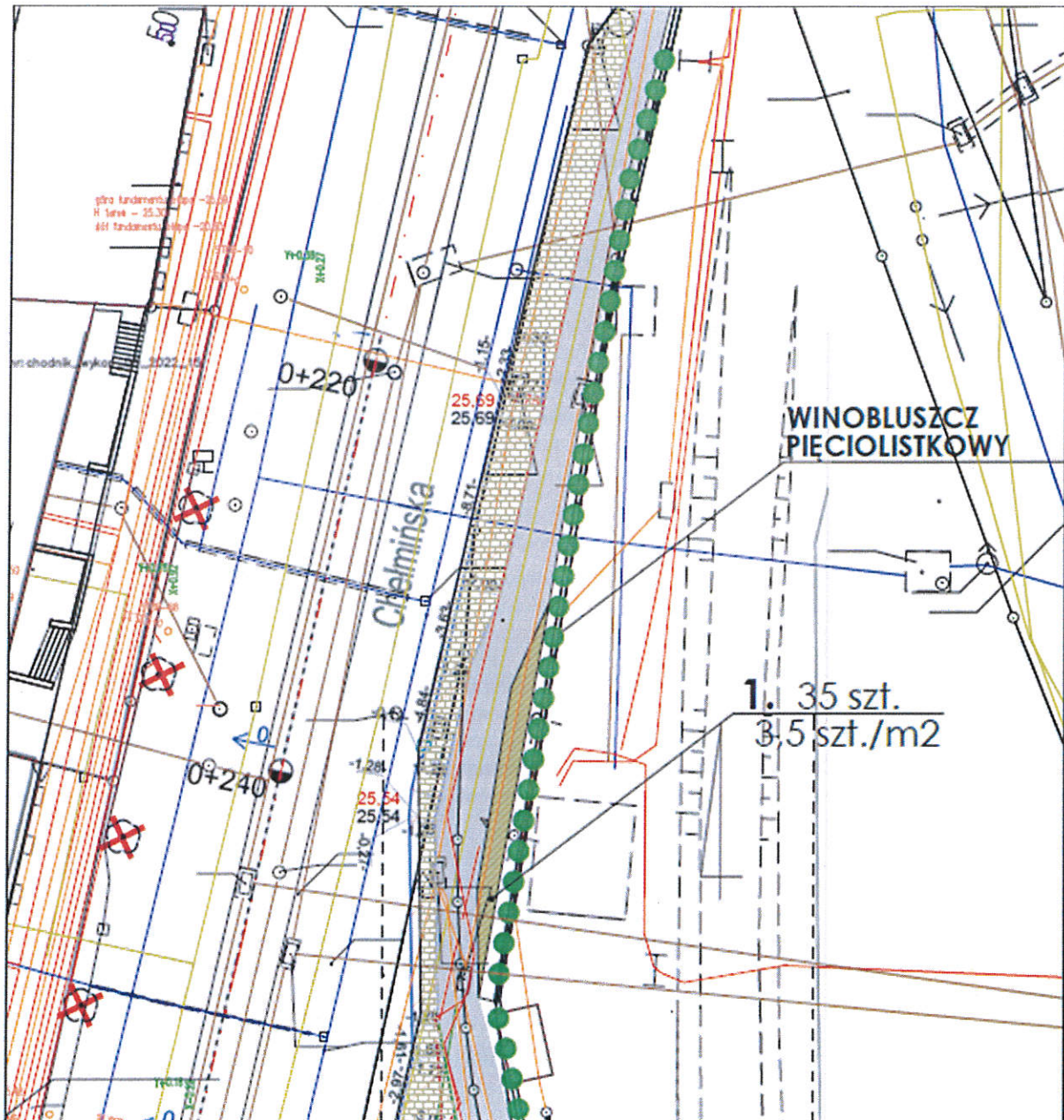
(od ul. Laskowickiej do ul. Bydgoskiej)



Załącznik Nr 3
do tabeli Nr

URZĄD MIEJSKI
WYDZIAŁ ŚRODOWISKA
UL. CHEŁMIŃSKA

(od ul. Łaskowickiej do ul. Bydgoskiej)

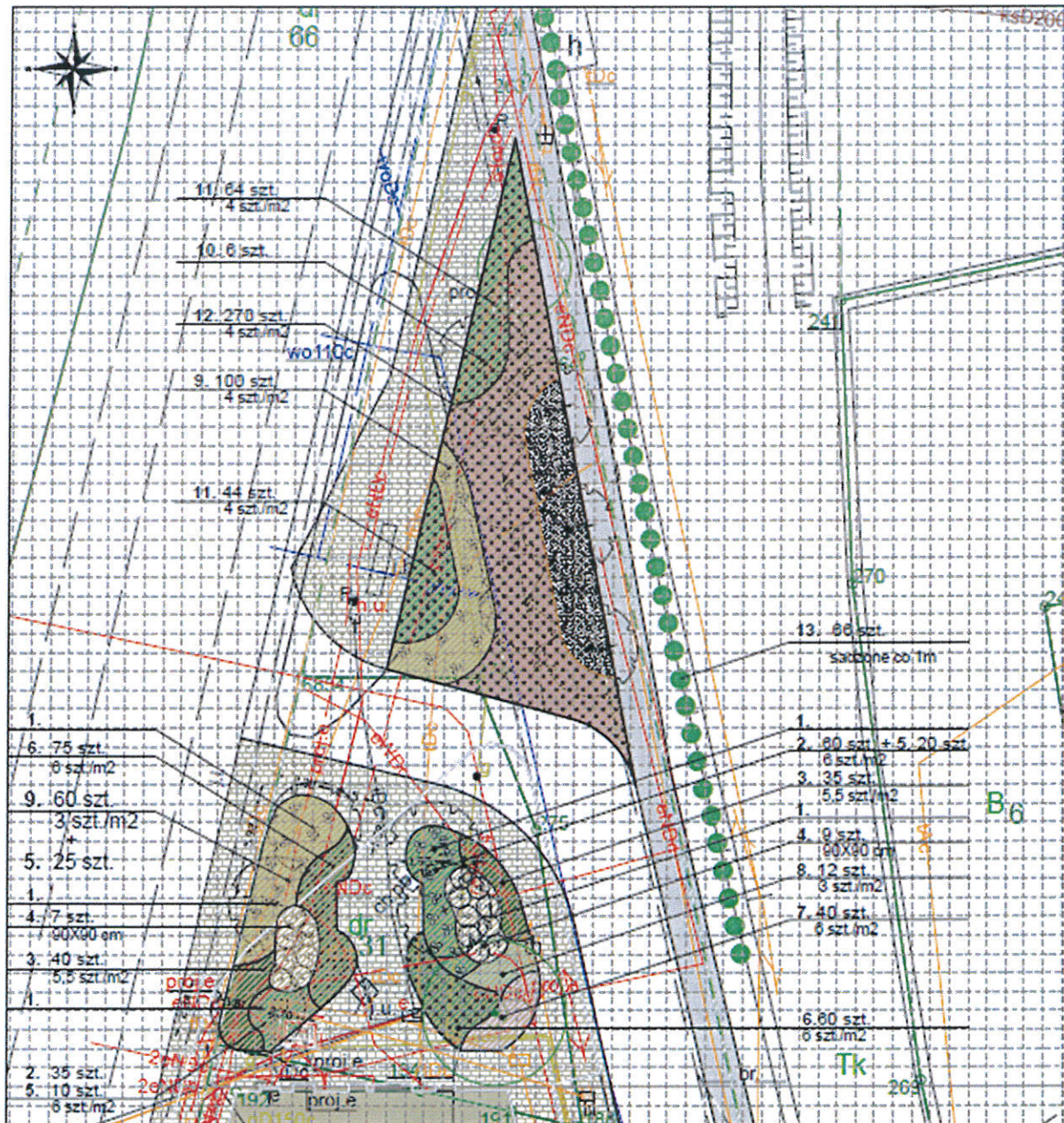


Załącznik Nr 3
do tabeli Nr 2

URZĄD MIEJSKI
WYDZIAŁ ŚRODOWISKA

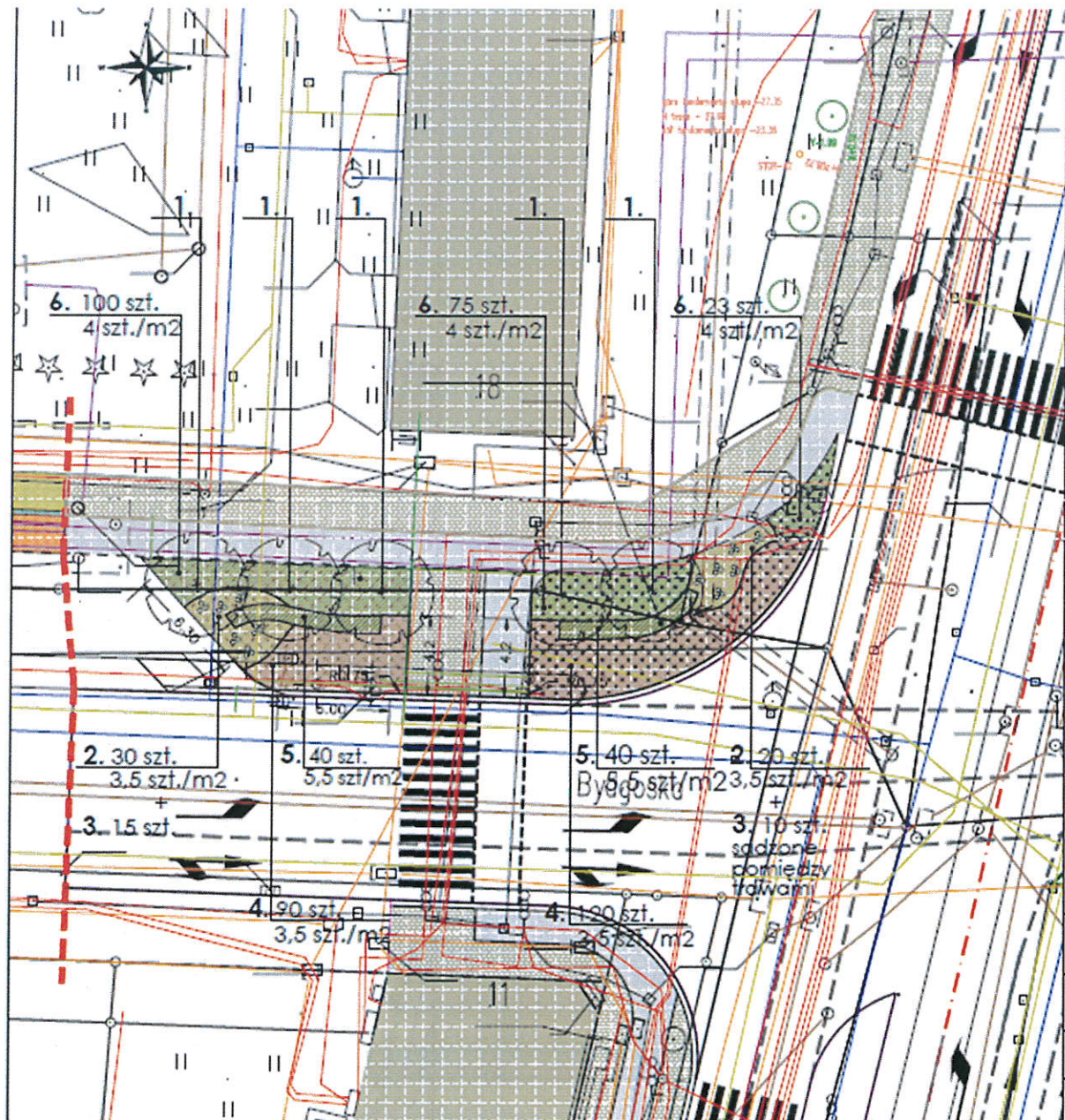
UL. CHEŁMIŃSKA

(od ul. Laskowickiej do ul. Bydgoskiej)



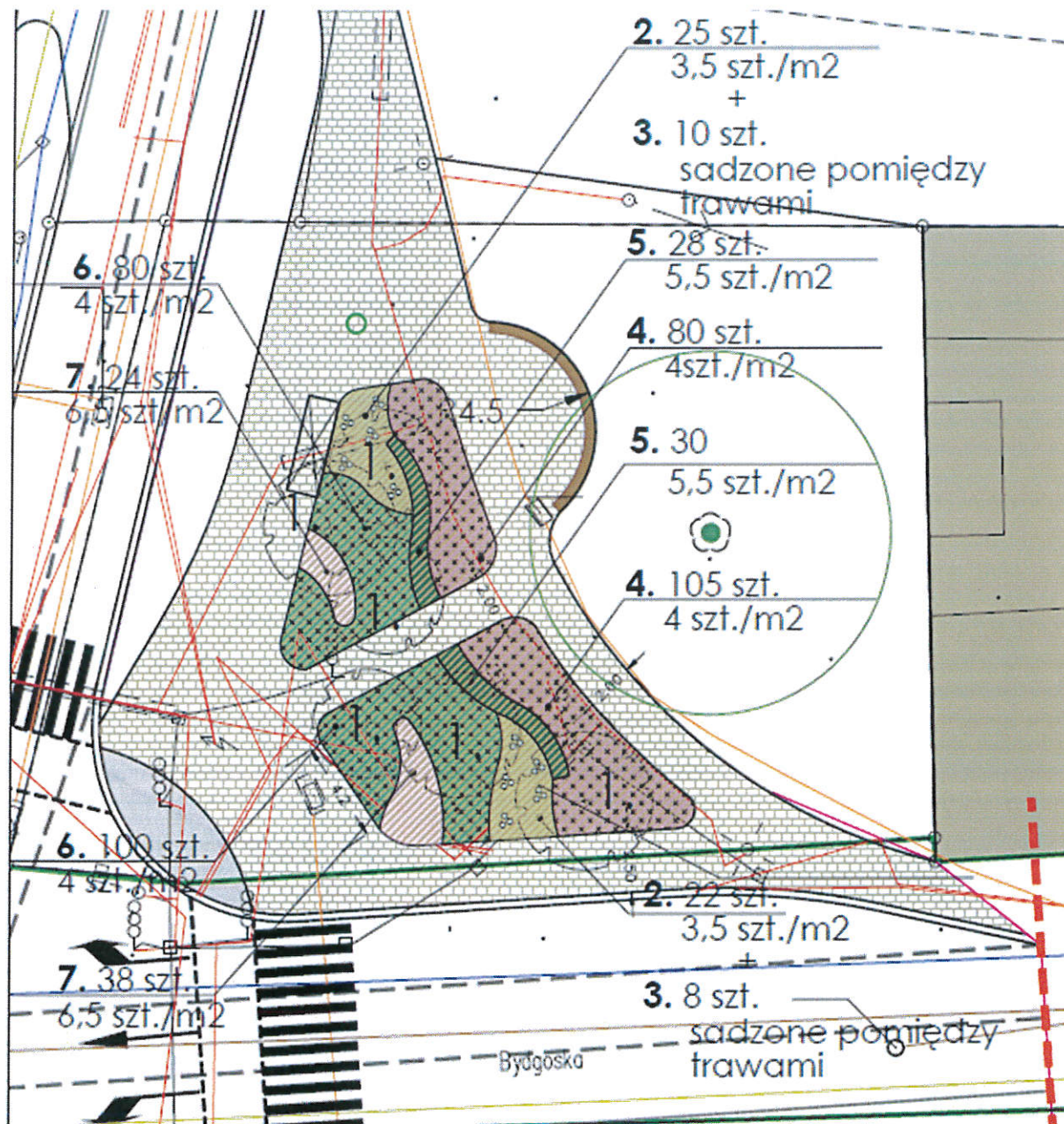
Załącznik Nr 3
do tabeli Nr 2

URZĄD MIEJSKI
WYDZIAŁ ŚRODOWISKA
UL. CHEŁMIŃSKA
(od ul. Laskowickiej do ul. Bydgoskiej)



Załącznik Nr 3

UL. CHEŁMIŃSKA
(od ul. Łaskowickiej do ul. Bydgoskiej)



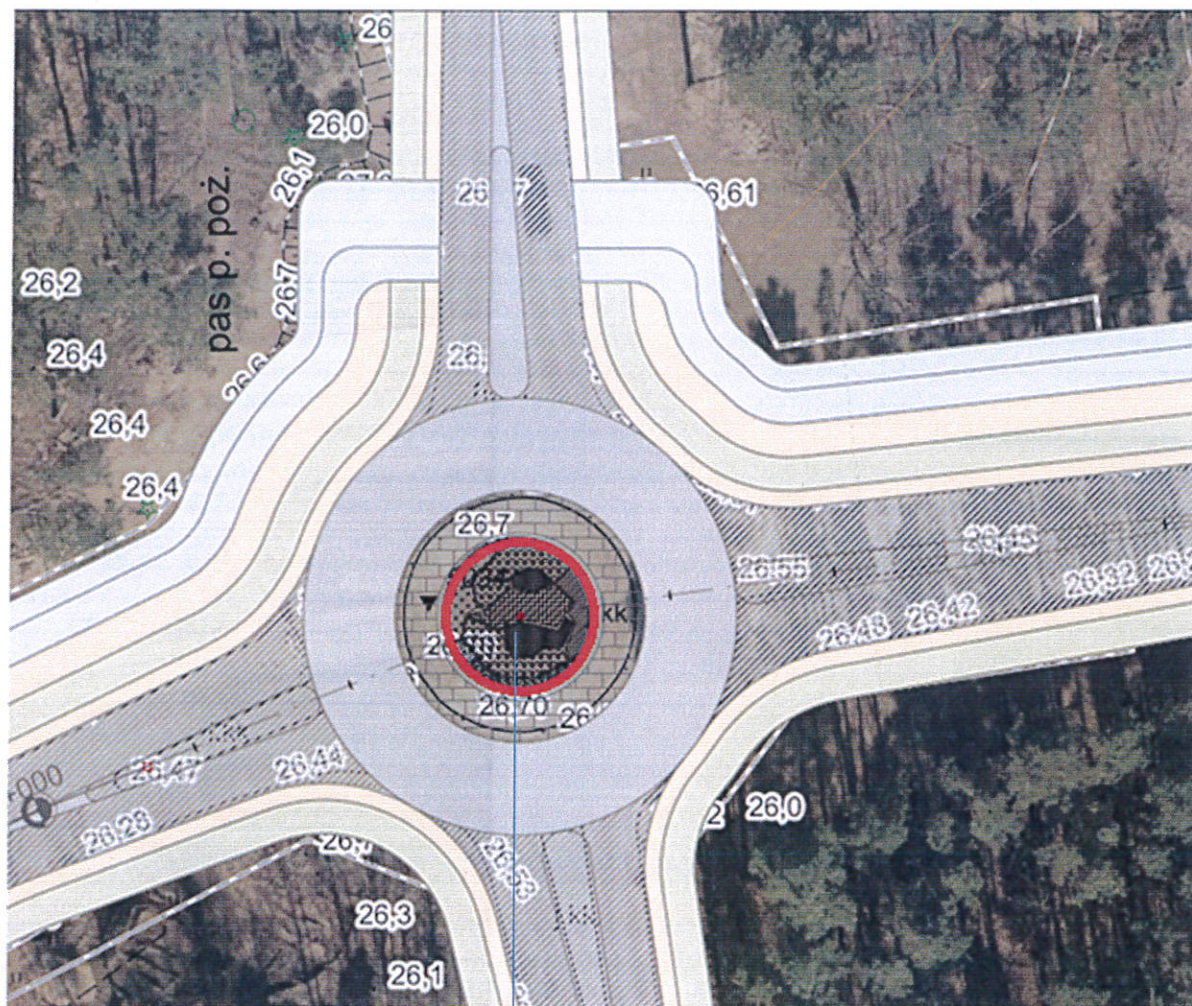
Załącznik Nr 4
do Tabeli Nr 2

URZĄD MIEJSKI
WYDZIAŁ ŚRODOWISKA
UL. ZALEŚNA



Załącznik Nr 5
do tabeli Nr 2

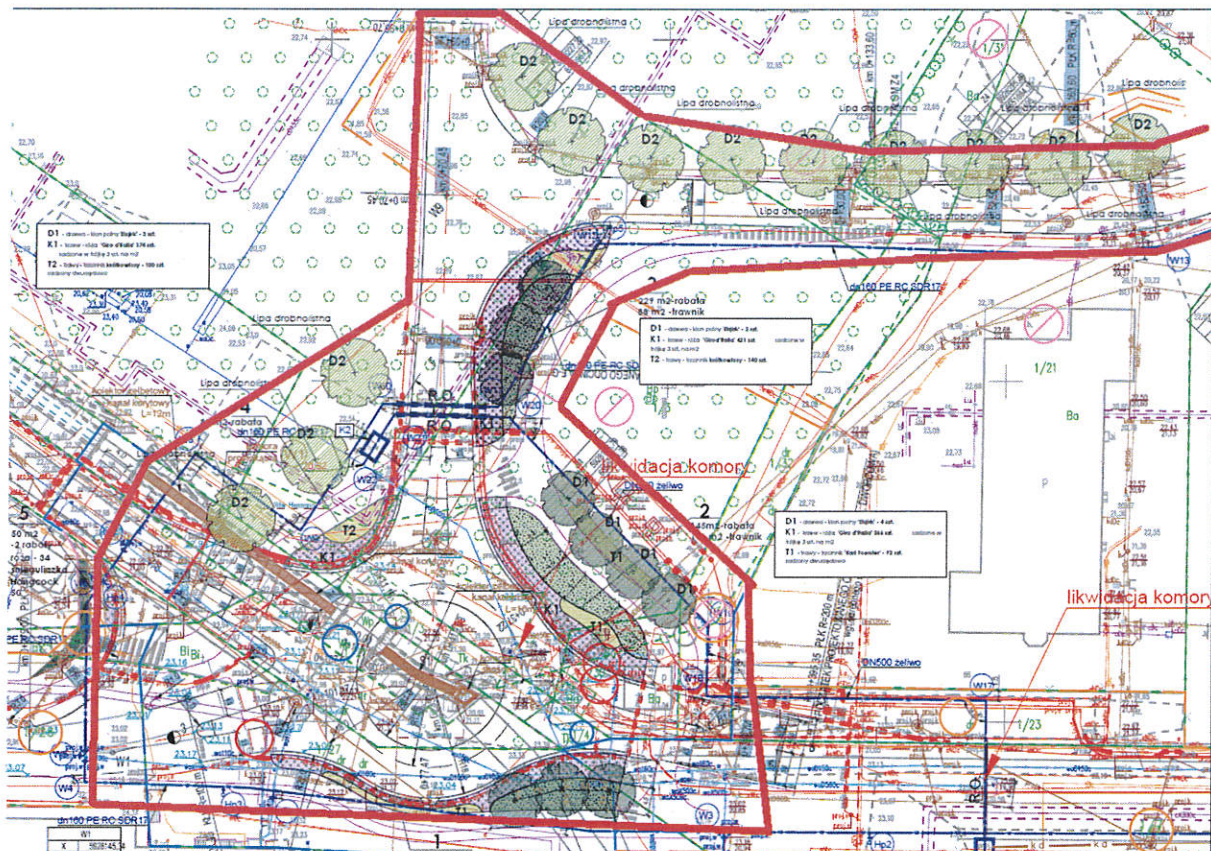
URZĄD MIEJSKI
WYDZIAŁ ŚRODOWISKA
UL. MIŁOLEŚNA (Rondo)



Teren do zbierania nieczystości

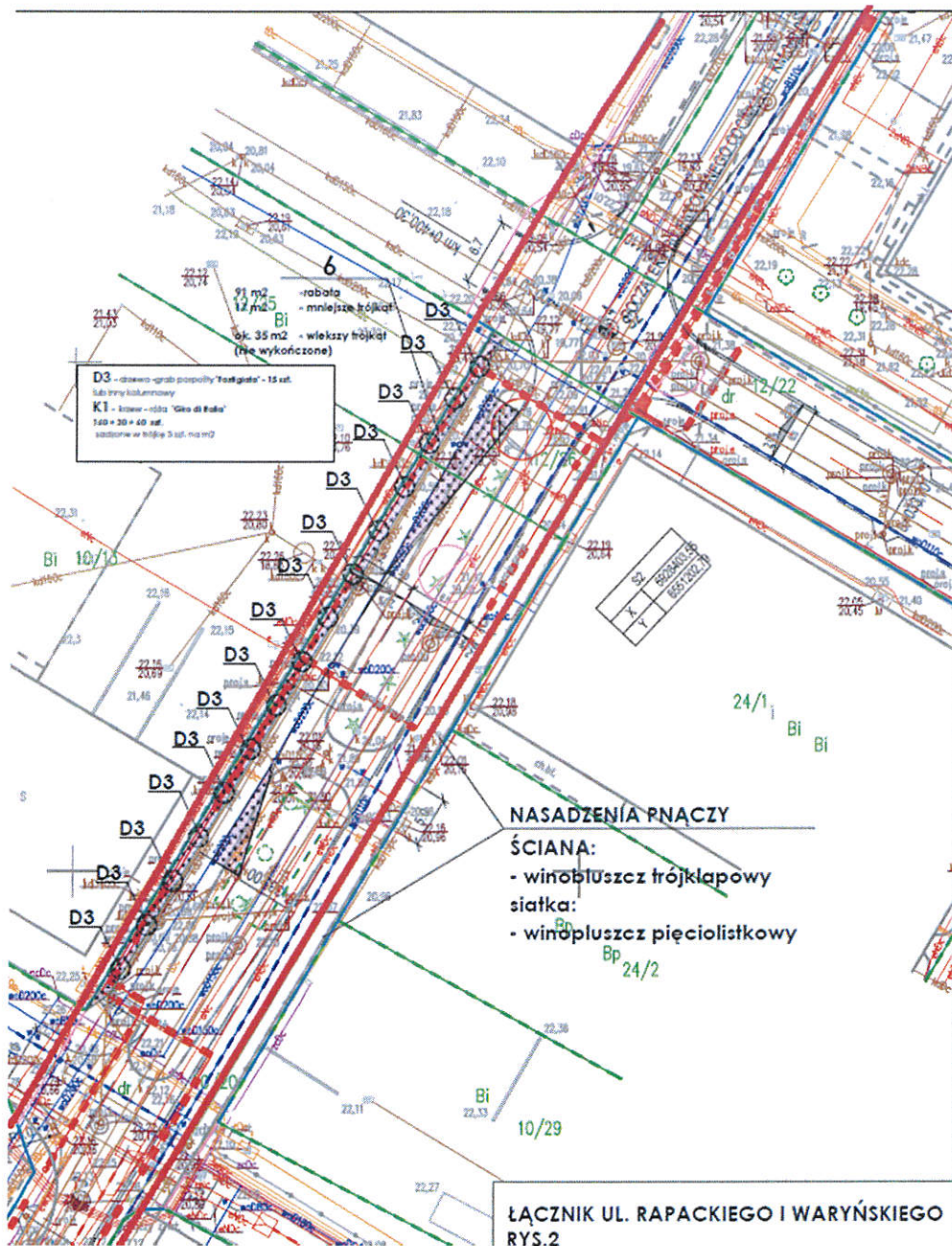
Załącznik Nr 6
do Tabeli Nr 2

URZĄD MIEJSKI
WYDZIAŁ ŚRODOWISKA
UL. DWORCOWA/
UL. WARYŃSKIEGO



Załącznik Nr 6
do Tabeli Nr 2

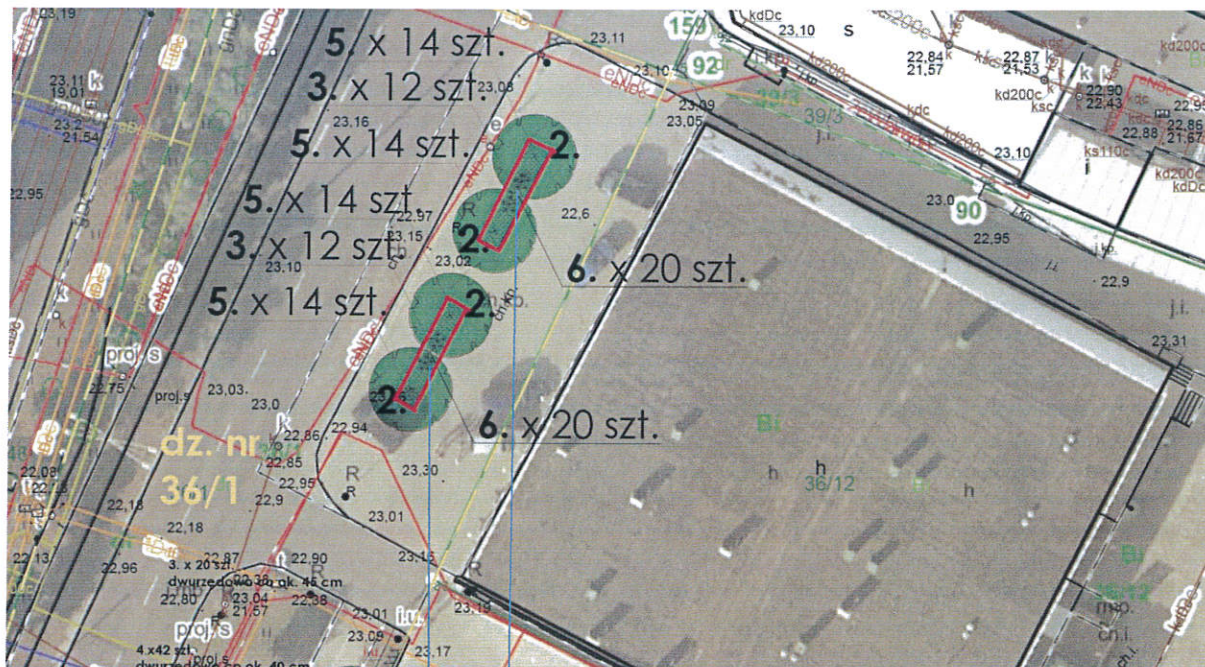
URZĄD MIEJSKI
WYDZIAŁ ŚRODOWISKA
UL. DWORCOWA/
UL. WARYŃSKIEGO



*na mapach został oznaczony obszar do utrzymania (dot. nowozłazonych trawników i krzewów)

Załącznik Nr 7
do Tabeli Nr 2

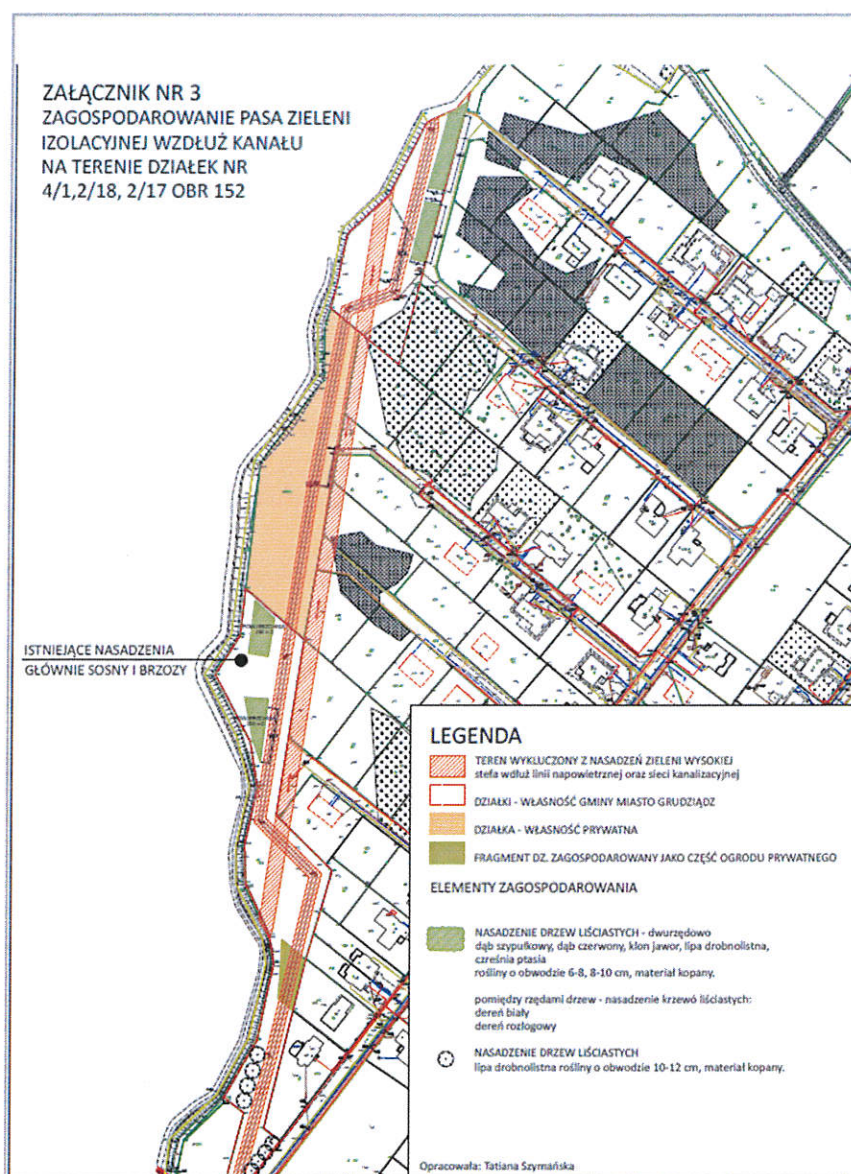
URZĄD MIEJSKI
WYDZIAŁ ŚRODOWISKA
UL. FOCHA



Teren do zbierania nieczystości

Załącznik Nr 8
do Tabeli Nr 2

URZĄD MIEJSKI
WYDZIAŁ ŚRODOWISKA
UL. MORELOWA



*Koszenie dot. przy nasadzonych drzewach

**Załącznik Nr 9
do Tabeli Nr 2**

**URZĄD MIEJSKI
WYDZIAŁ ŚRODOWISKA
UL. WŁODKA**

