

LEGENDA	
	istniejące przegrody
	projektowana przegroda z bloczków silikatowych lub betonu komórkowego
	projektowana przegroda żelbetowa lub żelbetonowa
	przegrody do wyburzenia/likwidacji
	istniejące drzwi / okna
	projektowane drzwi / okna
	okna do likwidacji

Jednostka projektowa:
Musz Architekti - Pracownia Projektowa
mgr inż. arch. Marcin Musz
35-312 Rzeszów, ul. Pelczara 6/C lok. 9a

Temat:
Rozbudowa remizy OSP o garaż z zapleczem socjalnym wraz z instalacjami wewnętrznymi, przebudowa części istniejącej remizy OSP, przebudowa przyłącza wodociągowego z hydrantem, budowa przyłącza kanalizacji sanitarnej, przebudowa odcinka sieci elektroenergetycznej nrn na działkach nr ew.: 758/1, 759/2, 1131, 1792/2 oraz części działki nr ew. 1585/4, położonych w miejscowości Lipie, gm. Głogów Małopolski

Lokalizacja inwestycji:
Działki nr ew. 758/1, 759/2, 1131, 1792/2 oraz część dz. nr 1585/4, obr. 0003 Lipie, miejscowość Lipie, gm. Głogów MP.

Inwestor:
Gmina Głogów Małopolski, ul. Rynek 1, 36-060 Głogów Małopolski

Tytuł rysunku:
PRZEMOJ B-B

Data:
06.2020r.

Skala:
1:100

Brzoza:
ARCHITEKTURA

Projektant główny:
mgr inż. arch. Marcin Musz
opracowanie do projektowania bud.

Podpis:
24PKOKK2015

Sprawdzający:
mgr inż. arch. Michał Lewandowski
opracowanie do projektowania bud.

16PKOKK2014

D01 – DACH NIEOCIEPLONY		
blacha trapezowa	4cm	
listwa 40x60mm		
krakiew 160x80mm	16cm	
D02 – DACH OCIEPLONY		
dyktando:trapezowa		
szczelina weńylacyjna / listwa 40x60mm	4cm	
membrana dachowa		
wełna mineralna / krakiew 160x80mm	16cm	
	2,2cm	

P01 – POSADZKA NA GRUNIE		
posadzka przemysłowa ze spadkiem 1%	20–25cm	
folia PE		
strypolian XPS	10cm	
papa bitumiczna podposazkowa		
plyta betonowa	20cm	
podstypka piaskowa	30cm	
P02 – POSADZKA NA GRUNIE		
plytki gresowe na kleju	2cm	
wylewka betonowa zbrojona siatką	6cm	
strypolian XPS	15cm	
izolacja przeciwwilgociowa		
plyta betonowa	20cm	
podstypka piaskowa	30cm	

P03 – PODŁOGA W MAGAZYNIE		
plyta żelbetowa	24cm	
tynk cementowo-wapienny	1,5cm	
P04 – STROP NAD GARAZEM		
wełna mineralna	20cm	
plyta żelbetowa	24cm	
tynk cementowo-wapienny	1,5cm	
P05 – POSADZKA W KOTŁOWNI		
plytki gresowe na kleju	2cm	
wylewka betonowa zbrojona siatką	5cm	
strypolian XPS	10cm	
izolacja przeciwwilgociowa		
chudy beton	6cm	
istniejący pasek		

SZ01 – ŚCIANA ZEWNĘTRZNA gr. 41,5cm		
tynk dekoracyjny		
wełna mineralna	16cm	
błoczek z betonu komarkowego	24cm	
tynk cementowo-wapienny	1,5cm	
SZ02 – ŚCIANA ZEWNĘTRZNA gr. 43cm		
tynk dekoracyjny		
wełna mineralna	16cm	
błoczek z betonu komarkowego	24cm	
tynk cementowo-wapienny	1,5cm	
plytki ceramiczne na kleju	1,5cm	
SZ03 – ŚCIANA ZEWNĘTRZNA gr. 15cm		
tynk cementowo-wapienny	1,5cm	
błoczek z betonu komarkowego	12cm	
tynk cementowo-wapienny	1,5cm	
SZ04 – ŚCIANA ZEWNĘTRZNA gr. 16,5cm		
tynk cementowo-wapienny	1,5cm	
błoczek z betonu komarkowego	12cm	
tynk cementowo-wapienny	1,5cm	
plytki ceramiczne na kleju	1,5cm	
SZ05 – ŚCIANA ZEWNĘTRZNA (COKÓŁ) gr. 35,5cm		
tynk mazażowy		
strypolian XPS	10cm	
hydroizolacja – masa bitumiczna		
błoczek z betonu komarkowego	24cm	
tynk cementowo-wapienny	1,5cm	

Musz Architektci - Pracownia Projektowa
mgr inż. arch. Marcin Musz
35-312 Rzeszów, ul. Pelczara 6/c lok. 9a

Rozbudowa remizy OSP o garaż z zapleczem socjalnym wraz z instalacjami wewnętrznymi, przebudowa części istniejącej remizy OSP, przebudowa przyłączy wodociągowego z hydrantem, budowa przyłączy kanalizacji sanitarnej, przebudowa odcinka sieci elektroenergetycznej n/n na działkach nr ew. 758/1, 759/2, 1131, 1792/2 oraz części działki nr ew. 1585/4, położonych w miejscowości Lipie, gm. Głogów Małopolski

Działki nr ew. 758/1, 759/2, 1131, 1792/2 oraz część dz. nr 1585/4, obr. 0003 Lipie, miejscowość Lipie, gm Głogów

Gmina Głogów Małopolski,
ul. Rynek 1, 36-060 Głogów

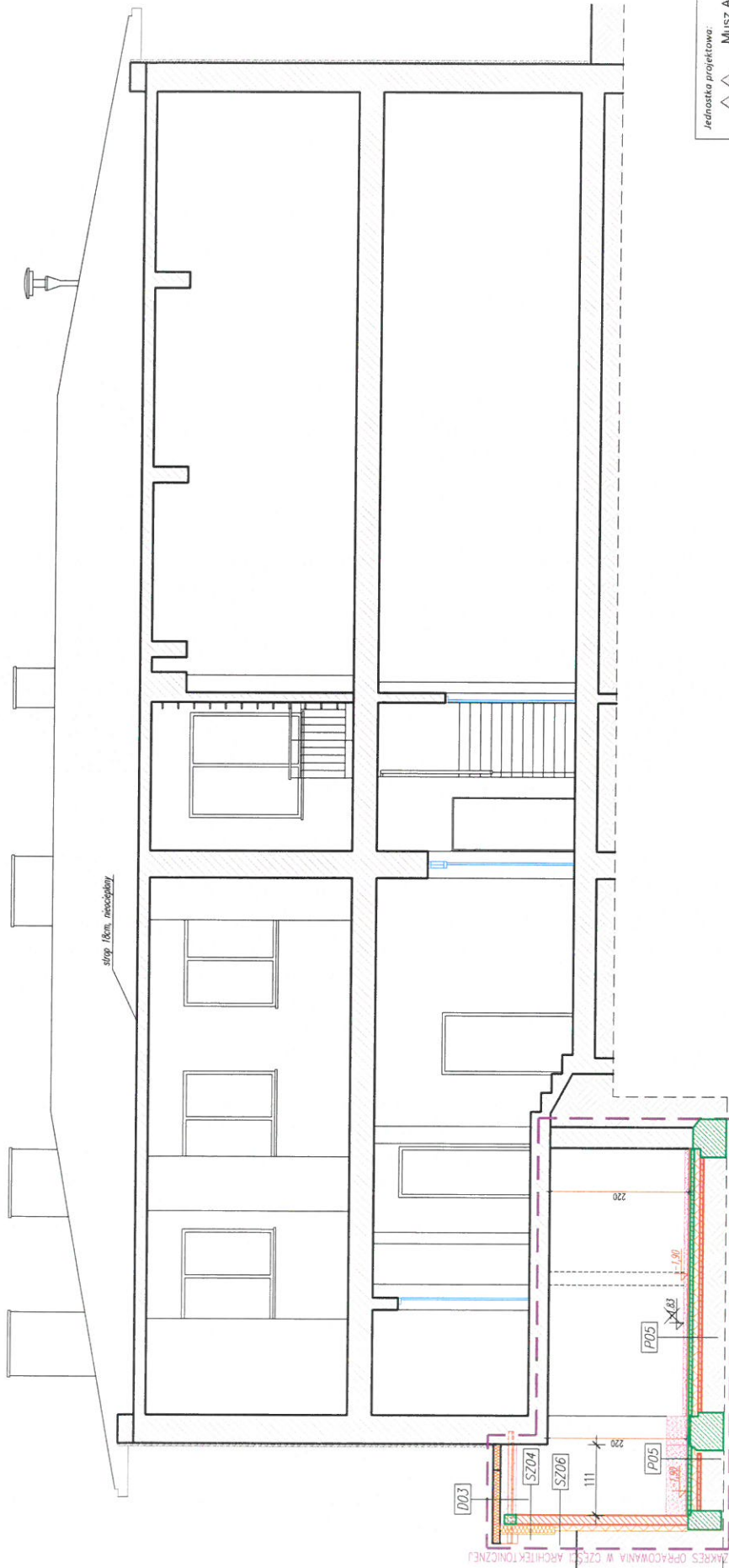
[illegible]

ARCHITEKTURA	PB	1:100
--------------	----	-------

ingi inż. arch. Mariusz
prawnik do spraw
ogłoszeń w specjalności architektonicznej

mgr inż. arch. Michał Lewandowski
przebiegnięty do projektowania bez
przebiegnięty specjalności architektonicznej

D01 – DACH NIEOCIEPLONY	
blacha trapezowa	
listwa 40x60mm	4cm
krakiew 160x80mm	16cm
D02 – DACH OCIEPLONY	
blacha trapezowa	
szerzalina wentylacyjna / listwa 40x60mm	4cm
membrana dachowa	
włna mineralna / krakiew 160x80mm	16cm
głta osb	2,2cm

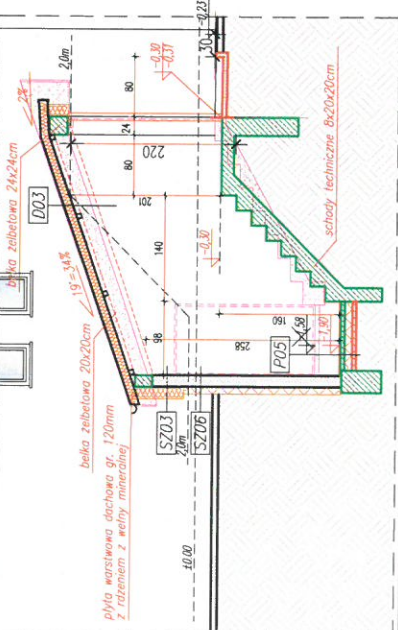


LEGENDA

	istniejące przegrody
	projektowana przegroda z bloczków silikatowych lub betonu komórkowego
	projektowana przegroda żelbetonowa lub rżen żelbetowy
	przegrody do wyburzenia/likwidacji
	istniejące drzwi / okna
	projektowane drzwi / okna
	okno do likwidacji

PRZĘKRÓJ C-C

PRZĘKRÓJ D-D



SZ03 – ŚCIANA ZEWNĘTRZNA	15cm
tylny ciekawarskiowy silikonowy	15cm
welna mineralna fasadowa	15cm
isto. ściana murowana	15cm
tylny cementowo-wapienny	1,5cm
SZ04 – ŚCIANA ZEWNĘTRZNA	15cm
tylny ciekawarskiowy silikonowy	15cm
welna mineralna fasadowa	15cm
blozki z betonu komórkowego	15cm
tylny cementowo-wapienny	1cm
SZ06 – ŚCIANA ZEWNĘTRZNA (COKOL)	26,5cm
tylny mozaikowy	10cm
styropan XPS	10cm
izolacja przeciwwilgociowa	15cm
blozki z betonu komórkowego	15cm
tylny cementowo-wapienny	1,5cm

D03 – DACH	12cm
plyta warstwowa z rżeniem z welny mineralnej	6cm
rura stalowa 60x20x4	6cm
P05 – POSADZKA W KOŁOWNI	2cm
plytki gresowe na kleju	5cm
wylewka betonowa zbrojona siatką	10cm
styropan XPS	10cm
izolacja przeciwwilgociowa	6cm
chudy beton	6cm
istniejący piasek	1,5cm

Jednostka projektowa:
Musz Architekti - Pracownia Projektowa
mgr inż. arch. Marcin Musz
35-312 Rzeszów, ul. Pelczara 6/c lok. 9a

Temat:
Rozbudowa remizy OSP o garaż z zapleczem socjalnym wraz z instalacjami wewnętrznymi, przebudowa części istniejącej remizy OSP, przebudowa przyłącza wodociągowego z hydrantem, budowa przyłącza kanalizacji sanitarnej, przebudowa odcinka sieci elektroenergetycznej nr/n na działkach nr ew.: 758/1, 759/2, 1131, 1792/2 oraz części działki nr ew. 1585/4, położonych w miejscowości Lipie, gm. Głogów Małopolski

Lokalizacja inwestycji:
Działki nr ew. 758/1, 759/2, 1131, 1792/2 oraz część dz. nr 1585/4, obr. 0003 Lipie, miejscowość Lipie, gm. Głogów Młp.

Inwestor:
Gmina Głogów Małopolski,
ul. Rynek 1, 36-060 Głogów Małopolski

Tytuł rysunku:
PRZĘKRÓJE C-C, D-D

Data:
06.2020r.

Nr rysunku:
A-6

Brzoza:
ARCHITEKTURA

Faza:
PB

Skala:
1:100

Nr uprawnień:
24/PKOKK/2015

Podpis:
mgr inż. arch. Marcin Musz
uprawnienia specjalności architektonicznej

Sprawdzający:
mgr inż. arch. Michał Lewandowski
uprawnienia do projektowania bez ograniczeń w specjalności architektonicznej

16/PKOKK/2014

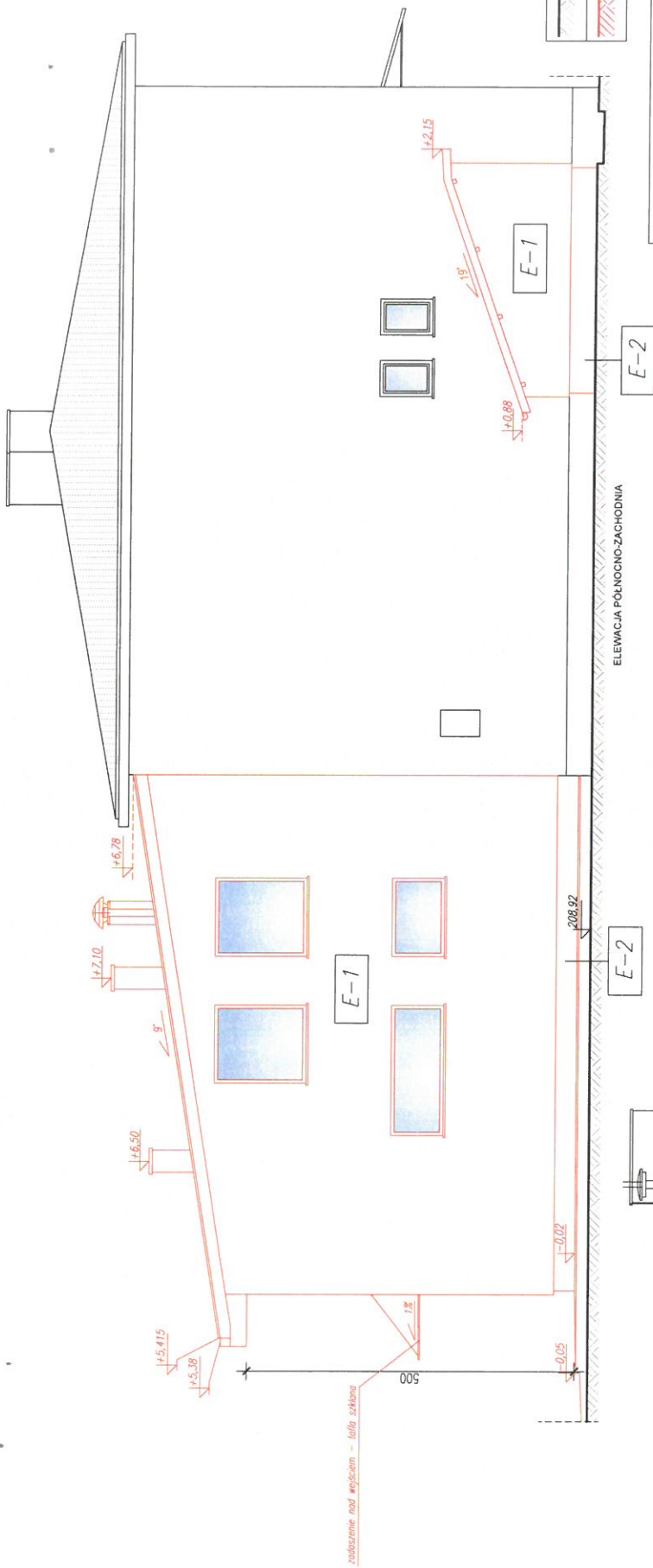


ELEWACJA PÓŁNOCNO-WSCHODNIA

LEGENDA	
E-1	TYNK SIŁONOWY, CERAMOKAMASTROWY, KOLOR ZŁOTY Z KOLOREM ISTNIEJĄCEJ ELEWACJI
E-2	TYNK MOZAIKOWY, KOLOR ZŁOTY Z KOLOREM ISTNIEJĄCEJ ELEWACJI

	teren istniejący
	teren projektowany

Jednostka projektowa: Musz Architekti - Pracownia Projektowa mgr inż. arch. Marcin Musz 35-312 Rzeszów, ul. Pelczara 6/c lok. 9a		Temat: Rozbudowa rezerwy OSP o garaż z zapleczem socjalnym wraz z instalacjami wewnętrznymi, przebudowa części istniejącej rezerwy OSP, przebudowa przyłącza wodociągowego z hydrantem, budowa przyłącza kanalizacji sanitarnej, przebudowa odcinka sieci elektroenergetycznej n/n na działkach nr ew. 758/1, 759/2 oraz części działki nr ew. 1585/4, położonych w miejscowości Lipie, gm. Głogów Małopolski	
Lokalizacja inwestycji: Działki nr ew. 758/1, 759/2 oraz część dz. nr 1585/4, obr. 0003 Lipie, miejscowość Lipie, gm. Głogów Młp.		Inwestor: Gmina Głogów Małopolski, ul. Rynek 1, 36-060 Głogów Małopolski	
Tytuł rysunku:	ELEWACJA PÓŁNOCNO-WSCHODNIA	Data:	06.2020r.
Branda:	ARCHITEKTURA	Faza:	PB
Projektant główny:	mgr inż. arch. Marcin Musz	Nr rysunku:	A-7
Sprawdzający:	mgr inż. arch. Michał Lewandowski	Faza:	1:100
Podpis: 24/PKOKK/2015 16/PKOKK/2014		Podpis: 24/PKOKK/2015 16/PKOKK/2014	



LEGENDA

E-1	TYNK SŁONKOWY, CIEMNOKWASOWY, KOLOR ZGODNY Z KOLEJNĄ ISTNIEJĄCĄ ELEWACJĄ
E-2	TYNK MOZAIKOWY, KOLOR ZGODNY Z KOLEJNĄ ISTNIEJĄCĄ ELEWACJĄ

Jednostka projektowa:



Musz Architekti - Pracownia Projektowa
mgr inż. arch. Marcin Musz
35-312 Rzeszów, ul. Pelczara 6/c lok. 9a

Temat:
Rozbudowa rezerwy OSP o garaż z zapleczem socjalnym wraz z instalacjami wewnętrznymi, przebudowa części istniejącej rezerwy OSP, przebudowa przyłącza wodociągowego z hydrantem, budowa przyłącza kanalizacji sanitarnej, przebudowa odcinka sieci elektroenergetycznej n/n na działkach nr ew. 758/1, 759/2 oraz części działki nr ew. 1585/4, położonych w miejscowości Lipie, gm. Głogów Małopolski

Lokalizacja inwestycji:
Działki nr ew. 758/1, 759/2 oraz część dz. nr 1585/4, obr. 0003 Lipie, miejscowość Lipie, gm. Głogów Młp.

Inwestor:
Gmina Głogów Małopolski,
ul. Rynek 1, 36-060 Głogów Małopolski

Tytuł rysunku:
ELEWACJE PÓŁNOČNO-ZACHODNIA
ORAZ PÓŁDNIOWO-WSCHODNIA

Data:
06.2020r.

Nr rysunku:
A-8

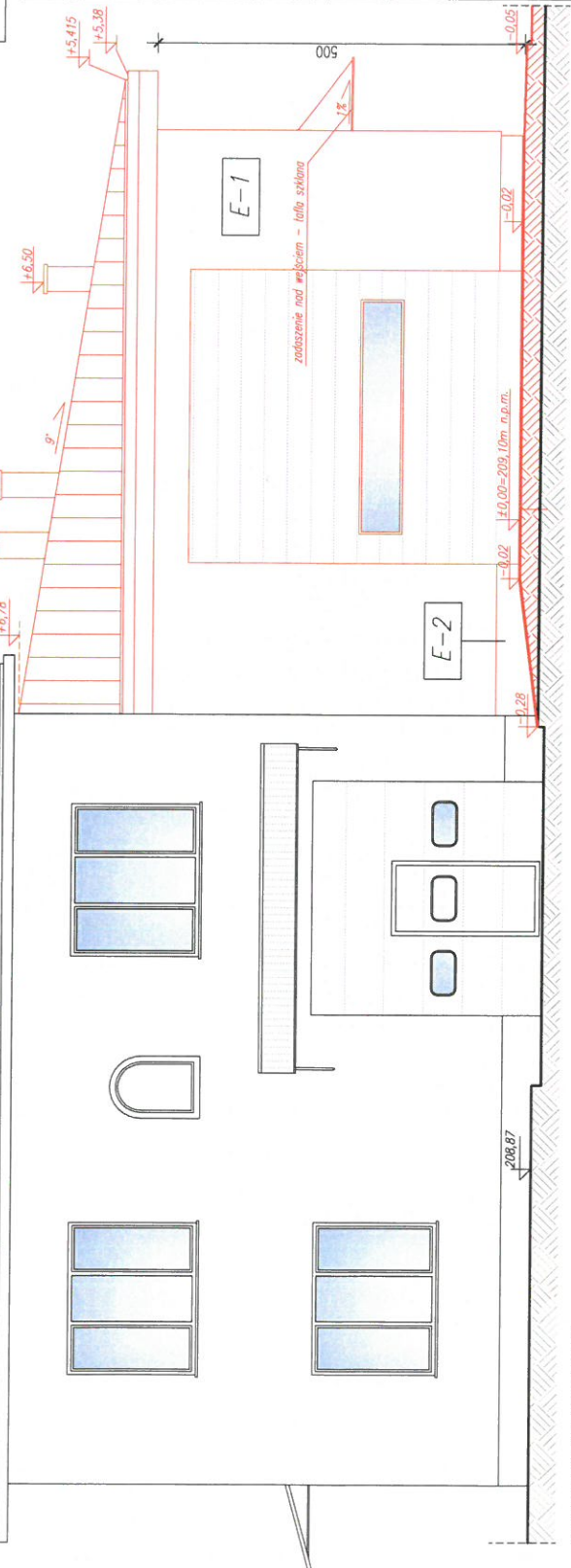
Brano:
ARCHITEKTURA

Faza:
PB

Skala:
1:100

Podpis:
mgr inż. arch. Marcin Musz
24/PKOK/2015

Sprawdzający:
mgr inż. arch. Michał Lewandowski
16/PKOK/2014



ELEWACJA PÓŁDNIOWO-WSCHODNIA



	teren istniejący
	teren projektowany

LEGENDA	
E-1	TYNK SŁUKOWY, CIENKOWARSTWOWY, KOLOR ZŁOTY Z KOLOREM ISTNIEJĄCEJ ELEWACJI
E-2	TYNK MOZAIKOWY, KOLOR ZŁOTY Z KOLOREM ISTNIEJĄCEJ ELEWACJI

Jednostka projektowa: Musz Architekti - Pracownia Projektowa mgr inż. arch. Marcin Musz 35-312 Rzeszów, ul. Pelczara 6/c lok. 9a	
Temat: Rozbudowa remizy OSP o garaż z zapleczem socjalnym wraz z instalacjami wewnętrznymi, przebudowa części istniejącej remizy OSP, przebudowa przyłącza wodociągowego z hydrantem, budowa przyłącza kanalizacji sanitarnej, przebudowa odcinka sieci elektroenergetycznej run na działkach nr ew.: 758/1, 759/2 oraz części działki nr ew. 1585/4, położonych w miejscowości Lipie, gm. Głogów Małopolski	
Lokalizacja inwestycji: Działki nr ew. 758/1, 759/2 oraz część dz. nr 1585/4, obr. 0003 Lipie, miejscowość Lipie, gm Głogów Mlp.	
Inwestor: Gmina Głogów Małopolski, ul. Rynek 1, 36-060 Głogów Małopolski	
Tytuł rysunku: ELEWACJA POŁUDNIOWO-ZACHODNIA	Data: 06.2020r.
Nr rysunku: A-9	Faza: PB
Skala: 1:100	Podpis: 24/PKOKK/2015
Projektant główny: mgr inż. arch. Marcin Musz <small>uprawnienia do projektowania bez ograniczeń w specjalności architektura</small>	Sprawdzący: mgr inż. arch. Michał Lewandowski <small>uprawnienia w specjalności architektura</small>