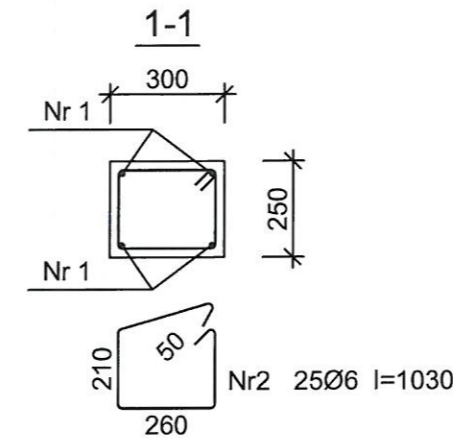


Beton	C16/20 (B20)
Stal	34GS St0S-b
Otulina	$c_{nom} = 15+5=20$ mm

Wykaz zbrojenia

Nr pręta	Średnica [mm]	Długość [mm]	Liczba [szt.]	Długość całkowita [m]		
				St0S-b Ø6	34GS Ø12	
dla jednego słupa						
1	12	3994	4		15,98	
2	6	1030	25	25,75		
Długość całkowita wg średnic				[m]	25,8	16,0
Masa 1mb pręta				[kg/mb]	0,222	0,888
Masa prętów wg średnic				[kg]	5,7	14,2
Masa prętów wg gatunków stali				[kg]	5,7	14,2
Masa całkowita				[kg]	20	

UWAGA: Długość pręta jest długością obliczoną na podstawie wymiarów w osi pręta (metoda B wg PN-EN ISO 3766:2006)



USŁUGI
ARCHITEKTONICZNO-INŻYNIERSKIE
inż. Artur Pakosz
37-500 Jarosław, ul. Wąska 1
NIP 792-155-85-74 Regon 651429905
Tel. 535-200-160

Inwestycja:

BUDYNEK GARAŻOWY

Inwestor:

Przedsiębiorstwo Gospodarki Komunalnej i Mieszkaniowej
w Jarosławiu Sp. z o.o.
ul. Przemyska 15, 37-500 Jarosław

Jednostka projektowa:

Usługi Architektoniczno - Inżynierskie
Artur Pakosz
37-500 Jarosław, ul. Wąska 1

Adres inwestycji:

Jarosław, działka nr ewid. gr. 1982

Projektant:

tech.bud. Jerzy Gniady
UAN/II/7342/54/94, 5/76

Asystent projektanta:

inż. Artur Pakosz

Tytuł rysunku:

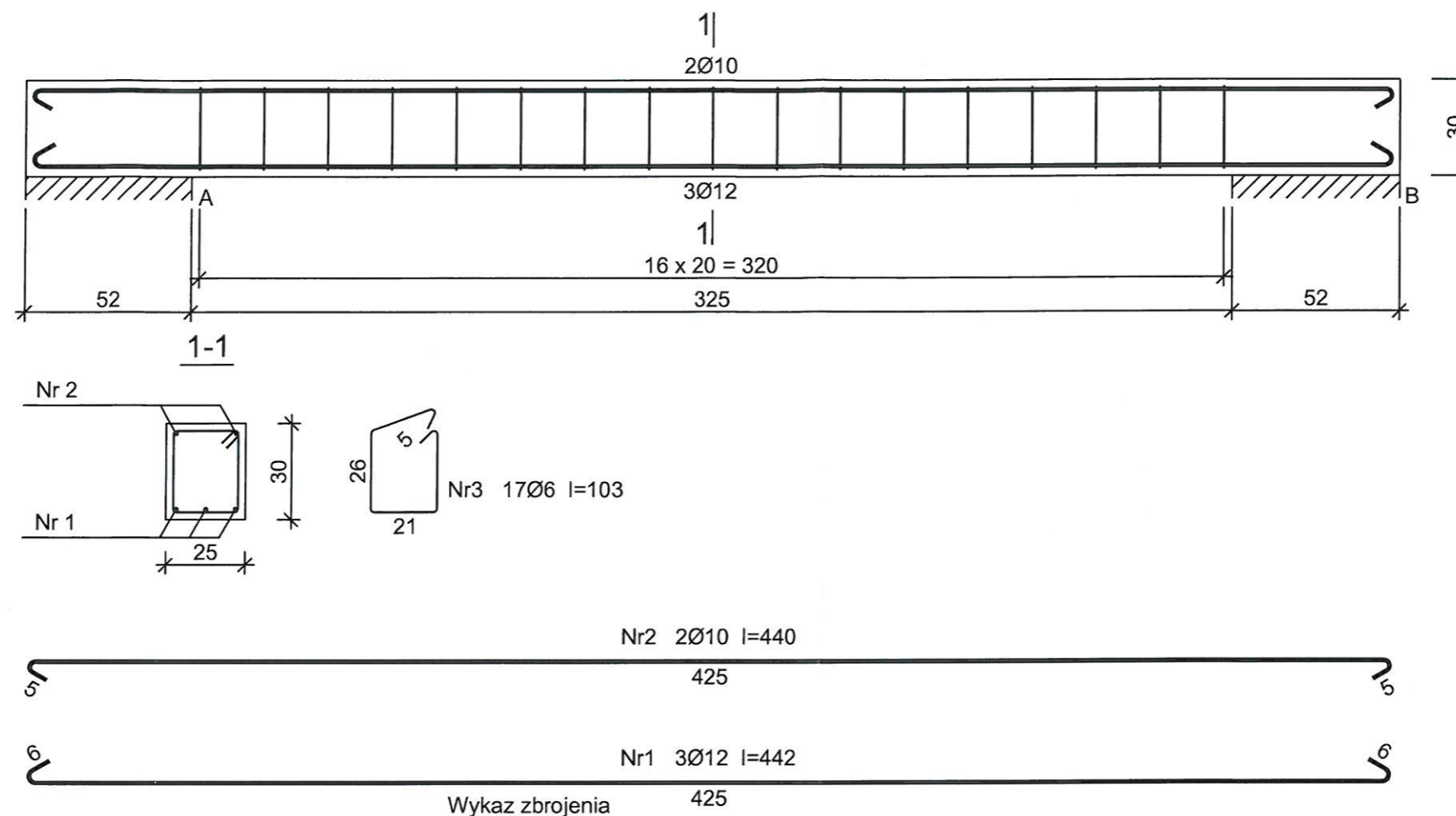
**STOPA FUNDAMENTOWA
POZ.2.1 S**

Data: 2018-04

Nr Rys.

Skala: 1 : 20

K-02



Wykaz zbrojenia 425

Beton	C16/20 (B20)
Stal	St0S-b
Otulina	$c_{nom} = 15+5=20$ mm

Nr pręta	Średnica [mm]	Długość [cm]	Liczba [szt.]	Długość całkowita [m]		
				St0S-b		
				Ø6	Ø10	Ø12
dla jednej belki						
1	12	442	3			13,26
2	10	440	2		8,80	
3	6	103	17	17,51		
Długość całkowita wg średnic [m]				17,6	8,8	13,3
Masa 1mb pręta [kg/mb]				0,222	0,617	0,888
Masa prętów wg średnic [kg]				3,9	5,4	11,8
Masa prętów wg gatunków stali [kg]				21,1		
Masa całkowita [kg]				22		

UWAGA: Długość pręta jest długością obliczoną na podstawie wymiarów w osi pręta (metoda B wg PN-EN ISO 3766:2006)

USŁUGI
ARCHITEKTONICZNO-INŻYNIERSKIE
inż. Artur Pakosz
37-500 Jarosław, ul. Wąska 1
NIP 792-155-85-74 Regon 651429905
Tel. 535-200-160

Inwestycja: BUDYNEK GARAŻOWY	
Inwestor: Przedsiębiorstwo Gospodarki Komunalnej i Mieszkaniowej w Jarosławiu Sp. z o.o. ul. Przemyska 15, 37-500 Jarosław	
Jednostka projektowa: Usługi Architektoniczno - Inżynierskie Artur Pakosz 37-500 Jarosław, ul. Wąska 1	
Adres inwestycji: Jarosław, działka nr ewid. gr. 1982	
Projektant: tech.bud. Jerzy Gniady UAN/III/7342/54/94, 5/76	
Asystent projektanta: inż. Artur Pakosz	
Tytuł rysunku: NADPROŻE ŻELBETOWE POZ.4.1 N	
Data: 2018-04	Nr Rys.
Skala: 1 : 20	K-04