

MIEJSCOWOŚĆ: KORYCIN
OBRĘB: 0008 KORYCIN
JEDNOSTKA EWIDENCYJNA: 201103_2 KORYCIN

MAPA DO CELÓW PROJEKTOWYCH SKALA 1:500

Wykaz punktów osnowy klasy I-III - brak
Układ współrzędnych płaskich: 2000/8
Układ wysokości: PL-EVRF2007-NH

Wykonawca:
BIURO USŁUG GEODEZYJNYCH
Piotr Kostera
16-100 Sokółka, os. Centrum 3/14
tel. 519 603 618, 606 920 771

Geodeta uprawniony

Kostera

Andrzej Krzysztof Kostera
Nr upr 13149
Sokółka, 15.06.2024 r.

Uwaga
Niniejszą mapę sporządzono na podstawie materiałów archiwalnych stanowiących zasób Ośrodka Dokumentacji Geodezyjnej i Kartograficznej w Sokółce oraz pomiaru uzupełniającego w roku 2024. Do przetworzenia wykorzystano mapę zasadniczą nr 8.200.13.02.4.2, 8.200.13.03.3.1.

Na opracowanym obszarze nie ustalono czy wykazane grunty są obciążone służebnościami gruntowymi ujawnionymi w księgach wieczystych.

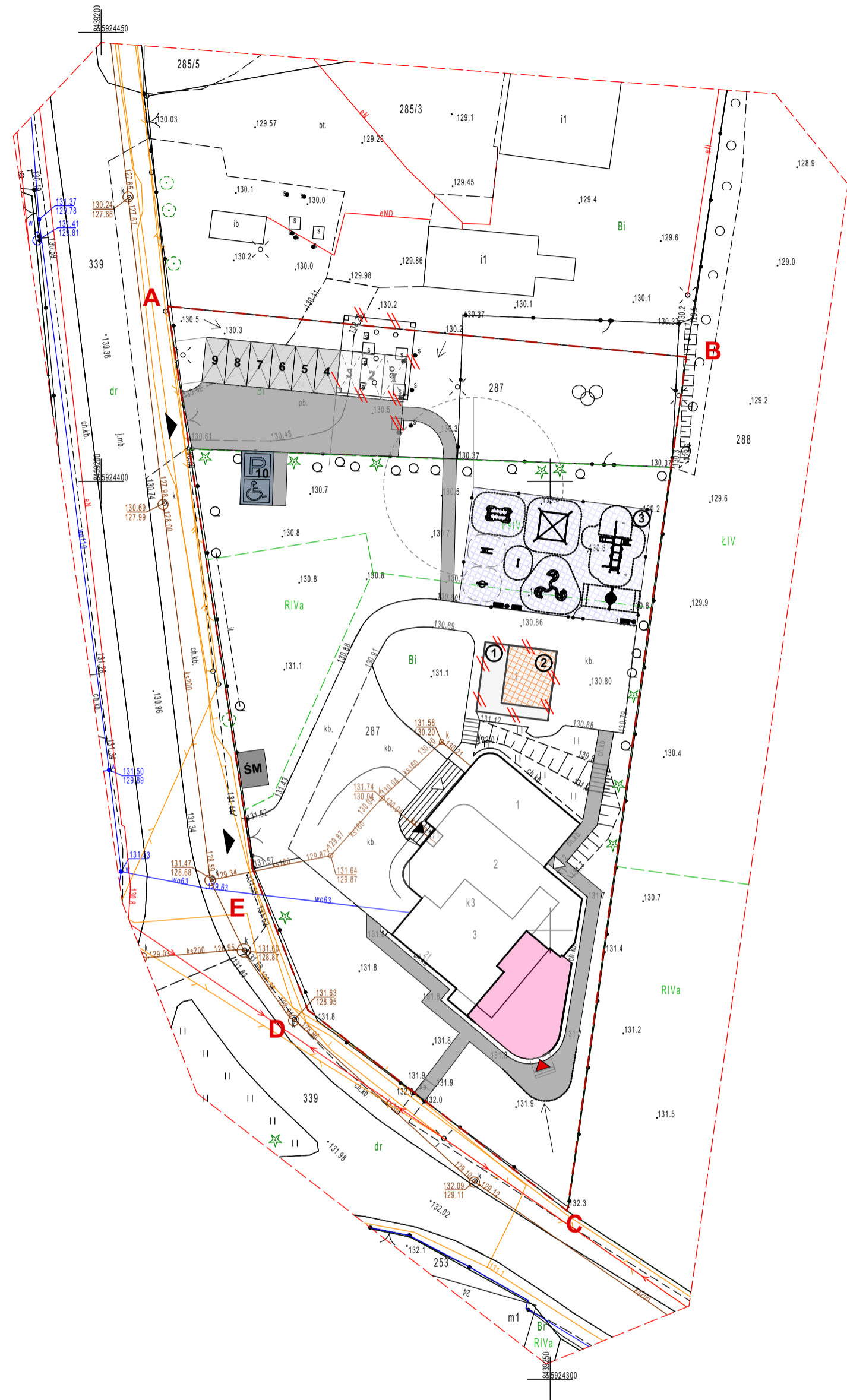
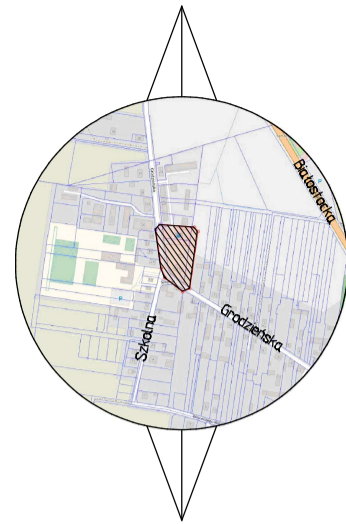
Poza wykazanymi na niniejszej mapie urządzeniami podziemnymi nie wyklucza się istnienia w terenie urządzeń podziemnych, dla których brak było branżowych informacji i nie zostały odnalezione w czasie inwentaryzacji.

LEGENDA:

○ - krzaki

Mapa aktualna w pełnym zakresie na dzień 13.06.2024
ID zgłoszenia GKN-I.6642.6.1055.2024

Poświadczam, że niniejszy dokument został opracowany w wyniku prac geodezyjnych i kartograficznych, których rezultaty zawiera operat techniczny pozytywnie zweryfikowany. Jednocześnie informuję, że jestem świadomy odpowiedzialności karnej za złożenie fałszywego oświadczenia.	
Identyfikator zgłoszenia prac geodezyjnych	GKN-I.6642.6.1055.2024
Organ służby geodezyjnej, który otrzymał zgłoszenie	Starosta Sokolski
Wykonawca prac geodezyjnych	Biuro Usług Geodezyjnych Piotr Kostera
Nr oraz data sporządzenia dokumentu zawierającego wynik pozytywnej weryfikacji	Protokół Weryfikacji nr GKN-I.6642.6.1055.2024_2 z dnia 26.06.2024
Imię i nazwisko oraz nr uprawnień zawodowych kierownika prac	Andrzej Krzysztof Kostera Nr uprawnień 13149



LEGENDA

- A-E** - ZAKRES OPRACOWANIA
- - POMIESZCZENIE BĘDĄCE PRZEDMIOTEM OPRACOWANIA
- - IST. BUDYNEK
- - PROJ. POWIERZCHNIE UTWARDZONE
- ▲ - PROJEKTOWANE WYŚCIE EWAKUACYJNE
- ▲ - ISTNIEJĄCE WEJŚCIE DO BUDYNKU
- △ - POZOSTAŁE ISTNIEJĄCE WEJŚCIA DO BUDYNKU
- ▲ - ISTNIEJĄCY WJAZD NA DZIAŁKĘ
- ▲ - KIERUNEK SPŁYWU WÓD OPADOWYCH
- 5 - PROJ. MIEJSCA PARKINGOWE - 9 MIEJSC
- 5 - PROJ. MIEJSCA PARKINGOWE DLA OSÓB NIEPEŁNOSPRAWNYCH 1 MIEJSCIE
- SM - ISTNIEJĄCA WIATANA NA ODPADY
- 1 - IST. BUDYNEK GOSPODARCZY DO ROZBIÓRKI /wg odrębnego opracowania/
- 2 - ISTNIEJĄCE MAGAZYNY PODZIEMNE DO ROZBIÓRKI /wg odrębnego opracowania/
- 2 - WIATANA ZGŁOSZENIE DO 35m² /wg odrębnego opracowania/
- 3 - PROJ. PLAC ZABAW DO KLUBU DZIECIĘCEGO /wg odrębnego opracowania/

Bilans terenu dz. nr geod. 287
OBREB EWID. 0006 KORYCIN, UL. GRODZIENSKA 21
JEDNOSTKA EWID. KORYCIN
POW. 3858 m²

POWIERZCHNIA ZABUDOWY PROJEKTOWANEJ	ISTNIEJĄCA - 462,40 m ² =11,99 % BEZ ZMIAN
POWIERZCHNIA UTWARDZONA PROJEKTOWANA (dojścia, dojazdy, parkingi, plac zabaw)	ISTNIEJĄCA - 626 m ² PROJEKTOWANA - 534,50 m ² RAZEM - 1160,50 m ² = 30,08%
POWIERZCHNIA ZIELONA BIOLOGICZNIE CZYNNA	2235,1 m ² = 57,93%
RAZEM:	3858 m² = 100%

UWAGI:
RZĘDNE TERENU PRZY GRANICACH Z DZIAŁKAMI SĄSIEDNIMI NIE ULEGAJĄ ZMIANIE.

ZA ZGODNOŚĆ Z ORYGINAŁEM
MAPY DO CELÓW PROJEKTOWYCH

ENERGOPROJEKTY SP. Z O.O.
ul. Gipsoska 15, Białystok 15-549
tel. 85 687 29 23, 606 205 923



OBIEKT:
PRZEBUDOWA BUDYNKU PRZEDSZKOLA W KORYCINIE WRAZ ZE ZMIANĄ SPOSOBU UŻYTKOWANIA I POMIESZCZENIA NA PARTERZE NA KLUB MALUCHA W RAMACH ZADANIA: DOSTOSOWANIE POMIESZCZEŃ DO POTRZEB KLUBU DZIECIĘCEGO W KORYCINIE, DZ. NR 287, OBREB KORYCIN, JEDNOSTKA EWIDENCYJNA KORYCIN

NAZWA RYSUNKU:

Projekt zagospodarowania terenu

DATA: 28.06.2024 SKALA: 1:500 NR RYSUNKU: Z.1

OPRACOWAŁ ZESPÓŁ:

ARCHITEKTURA
MGR INZ. ARCH. ANDRZEJ Z. GALECKI
KPOKK IA/51/2008