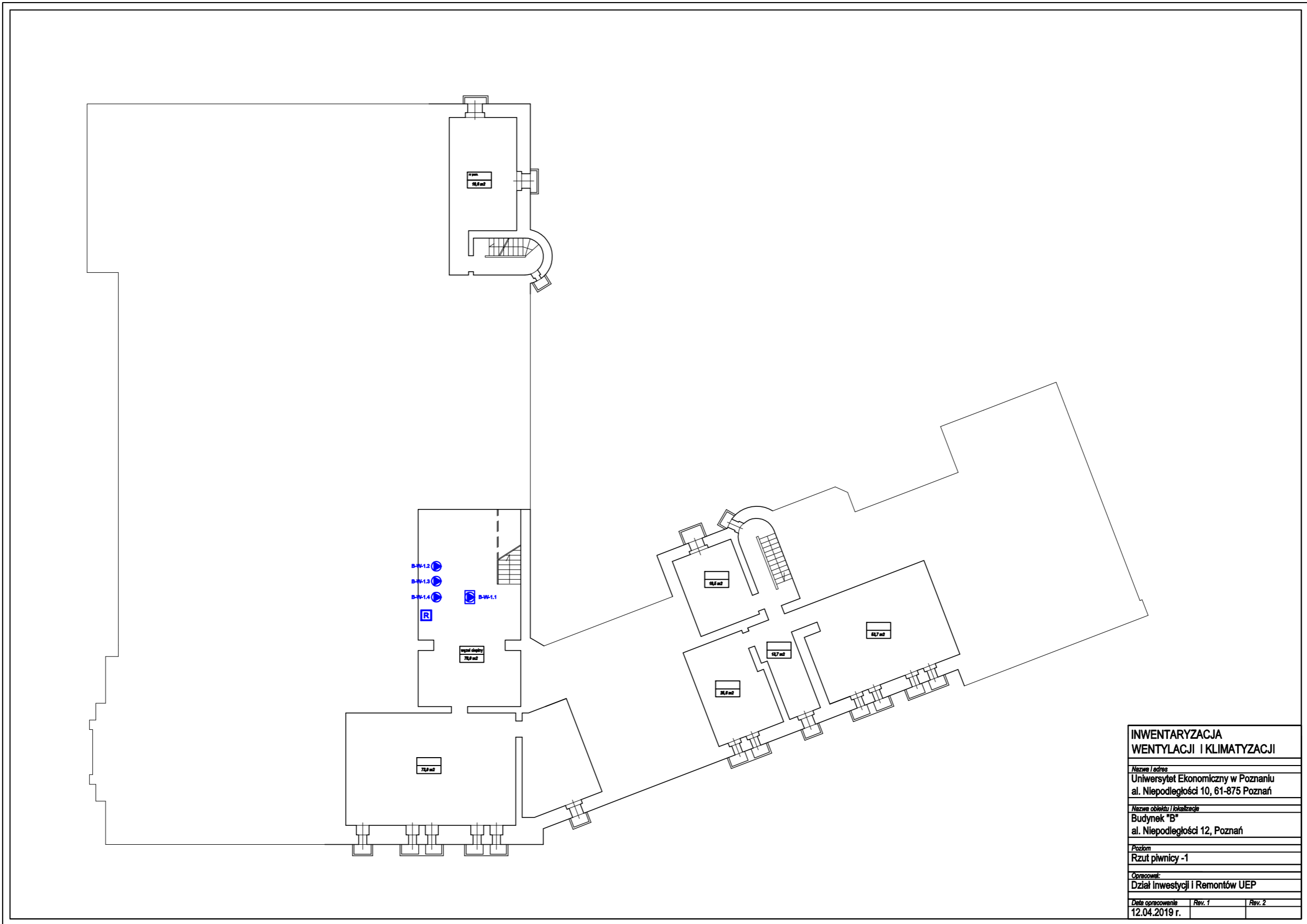


OPIS URZĄDZENIA			DANE		LOKALIZACJA URZĄDZENIA		POMIESZCZENIA OBSŁUGIWANE		STEROWANIE		ZASILANIE ELEKTRYCZNE	UWAGI	NAPRAWY			
Nr 2021	Symbol inwentaryz. (na rys.)	Nazwa urządzenia	JEDN. WEWNĘTRZNA Prod / model / nr ser. (z tabliczki znam)	JEDN. ZEWNĘTRZNA Prod / model / nr ser. (z tabliczki znam)	Ilość urz.	Moc chl. [kW]	JEDNOSTKA WEWNĘTRZNA bud / piętro / nr pom	JEDNOSTKA ZEWNĘTRZNA bud / piętro / nr pom	bud. / piętro / nr pom.	wydział katedra osoba kontakt.	Lokalizacja regulatorów	opis sterowania	ZASILANIE ELEKTRYCZNE	UWAGI	NAPRAWY	
<b>BUDYNEK B</b>																
B-K-1	B-K-00.2 B-K-00.1	Klimatyzacja SPLIT AIRWELL p. centrala tel.	AIRWELL AWSI-HHF018-N11 75 P0 22 858 jedn. wewn. naścienna	AIRWELL AWAU-YGF 018-H11 7SP 06 1766	1+1	5,3	budynek B przyziemie centrala telefoniczna wejście z pom. 026a wejście do bud. B3	budynek B przyziemie elewacja (przy wejściu do filharmonii)	budynek B przyziemie centrala telefoniczna wejście z pom. 026a wejście do bud. B3	b.d.	pilot	-	budynek B przyziemie szafa el. 230V (puszka el.)			
B-K-2	B-K-00.9 B-K-00.12	Klimatyzacja SPLIT DAIKIN p. 032	DAIKIN FTY 353 DB7 VA 370 93 68 jedn. wewn. naścienna	DAIKIN RY 35 D7 V1 170 92 40	1+1	2,5	budynek B przyziemie pokój 032 SERWEROWNIA (wejście przez p. 029)	budynek B przyziemie elewacja (przy wejściu B3)	budynek B przyziemie pokój 032 (wejście przez p. 029)	C.I. Marcin Blachowski	pilot	-	budynek B parter szafa el. przy p.20 zab.13			
B-K-3	B-K-0.10 B-K-00.16	Klimatyzacja SPLIT FUJITSU p. 10	FUJITSU ASY 24 RDA-W T000 294 jedn. wewn. naścienna	FUJITSU AOY 25 RAWF 400 68 49	1+1	6,7	budynek B parter pokój 10	budynek B przyziemie elewacja (przy wejściu B4)	budynek B parter pokój 10	Dział Plac, Planowania i Sprawozdawczości	pilot	-	budynek B parter 2 gniazda 230V (puszka el. za ścianą pom. 10) brak oddzielnego zabezpieczenia elektrycznego	uszkodzona izolacja		
B-K-4		Klimatyzacja SPLIT SAUNIER DUVAL rezerwowa klim. serwerowni jednostka 1	SAUNIER DUVAL 17-065 NWI SN: 211 621 00 100 14 99 60 92 500 59 86 N2	SAUNIER DUVAL 17-065 NWO SN: 211 621 00 100 14 98 909 25 00 59 68 N7	1	6,45	budynek B przyziemie serwerownia, (wejście przez p. 029) bliżej drzwi wejściowych	budynek B przyziemie elewacja (przy wejściu B3 - przy krawędzi ściany)	budynek B przyziemie serwerownia (wejście przez p. 029)	Centrum Informatyki p. Marcin Blachowski	pilot	-	budynek B przyziemie serwerownia, (wejście przez p. 029) szafa RG-2			
B-K-5		Klimatyzacja SPLIT SAUNIER DUVAL rezerwowa klim. serwerowni jednostka 2	SAUNIER DUVAL 17-065 NWI SN: 211 617 00 100 14 99 60 92 500 59 35 N2	SAUNIER DUVAL 17-065 NWO SN: 211 611 00 100 14 98 90 92 500 58 49 N4	1	6,45	budynek B przyziemie serwerownia, (wejście przez p. 029) tył strona lewa					pilot	-	budynek B przyziemie serwerownia, (wejście przez p. 029) szafa RG-2		
B-K-6		Klimatyzacja SPLIT SAUNIER DUVAL rezerwowa klim. serwerowni jednostka 3	SAUNIER DUVAL 17-065 NWI SN: 211 617 00 100 14 99 60 92 500 59 48 N5	SAUNIER DUVAL 17-065 NWO SN: 211 611 00 100 14 98 90 92 500 58 43 N8	1	6,45	budynek B przyziemie serwerownia, (wejście przez p. 029) tył strona prawa					pilot	-	budynek B przyziemie serwerownia, (wejście przez p. 029) szafa RG-2		
B-K-7	B-K-0.9 B-K-00.14	Klimatyzacja SPLIT FUJITSU p. 11	FUJITSU ASG 17 ASH-W 400 30 47 jedn. wewn. naścienna	FUJITSU AOG 17 ANA T00 22 34	1+1	4,9	budynek B parter pokój 11	budynek B przyziemie elewacja (przy wejściu B4)	budynek B parter pokój 11	Dział Plac, Planowania i Sprawozdawczości	pilot	-	budynek B parter szafa el. T3 przy p.12, zab. F11	uszkodzona obudowa jedn. zewnętrznej bez wpływu na działania urządzenia	DIR-R-173-2019 wyciek wody w przyziemiu przy kancelarii	
B-K-8	B-K-0.8 B-K-00.17	Klimatyzacja SPLIT FUJITSU p. 13	FUJITSU ASYG 18 LFCA E00 68 62 jedn. wewn. naścienna	FUJITSU AOY 18 LFC E00 39 22	1+1	5,2	budynek B parter pokój 13	budynek B przyziemie elewacja (przy wejściu B4)	budynek B parter pokój 13		pilot	-	budynek B parter szafa el. T3 przy p.12, zab. F10			
B-K-9	B-K-0.7 B-K-00.15	Klimatyzacja SPLIT FUJITSU p. 16/17	FUJITSU ASY 12 USCCW E 162 505 jedn. wewn. naścienna	FUJITSU AOY 12 USCC E 161 156	1+1	3,95	budynek B parter pokój 16/17	budynek B przyziemie elewacja (przy wejściu B4)	budynek B parter pokój 16/17	Dział Finansowo- Księgowy	pilot	-				
B-K-10	B-K-0.4 B-K-00.13	Klimatyzacja SPLIT LG p. 18	LG LS-R 126 AAL 307 KA 00024 jedn. wewn. naścienna	LG LS-R 126 AAL 3850 A20 863E	1+1	3,5	budynek B parter pokój 18	budynek B przyziemie elewacja (przy wejściu B2)	budynek B parter pokój 18		pilot	-		uszkodzona izolacja		
B-K-11	B-K-0.2 B-K-00.11	Klimatyzacja SPLIT MIDEA p. 20	MIDEA MSMAAU-09HRDN1- QRDOGW 2411110290163 110120306 jedn. wewn. naścienna	MIDEA MOBA03-09HFN1-QRDOGW 2411110290263 140130498	1+1	b.d.	budynek B parter pokój 20	budynek B przyziemie elewacja (przy wejściu B3)	budynek B parter pokój 20	Kwestor	pilot	-	budynek B parter szafa el. TG1 przy p.20 zab.13			

OPIS URZĄDZENIA				DANE		LOKALIZACJA URZĄDZENIA		POMIESZCZENIA OBSŁUGIWANE		STEROWANIE		ZASILANIE ELEKTRYCZNE	UWAGI	NAPRAWY		
Nr 2021	Symbol inwentaryz. (na rys.)	Nazwa urządzenia	JEDN. WEWNĘTRZNA Prod / model / nr ser. (z tabliczki znam)	JEDN. ZEWNĘTRZNA Prod / model / nr ser. (z tabliczki znam)	Ilość urz.	Moc chl. [kW]	JEDNOSTKA WEWNĘTRZNA bud / piętro / nr pom	JEDNOSTKA ZEWNĘTRZNA bud / piętro / nr pom	bud. / piętro / nr pom.	wydział katedra osoba kontakt.	Lokalizacja regulatorów	opis sterowania				
B-K-12	B-K-0.1 B-K-00.10	Klimatyzacja SPLIT FUJITSU p. 21	FUJITSU ASY 12 USCCW E16 2500 jedn. wewn. naścienna	FUJITSU AOY 12 USCC E 16 1242	1+1	3,25	budynek B parter pokój 21	budynek B przyziemie elewacja (przy wejściu B3)	budynek B parter pokój 21		pilot	-				
B-K-13	B-K-0.6 B-K+1.4	Klimatyzacja SPLIT FUJITSU p. 15	FUJITSU ASY 30 AGW T00 2647 jedn. wewn. naścienna	FUJITSU AOY 30 ABHL T00 2770	1+1	8,2	budynek B parter pokój 15		budynek B parter pokój 15		pilot	-	budynek B piętro +1 szafa TG1 na korytarzu, zab. F9			
B-K-14	B-K-0.3 B-K+1.2	Klimatyzacja SPLIT FUJITSU p. 22	FUJITSU ASY 30 AGW jedn. wewn. naścienna	FUJITSU AOY 30 ABHL T00 2771	1+1	8,2	budynek B parter pokój 22 (wejście przez p.15)	budynek B piętro +1 wewnętrzny dziedziniec, (wejście przez okno znajdujące się naprzeciwko p.121)	budynek B parter pokój 22 (wejście przez p.15)	Katedra Technologii Informatycznych p. Elżbieta Masztalerz tel. 27-31	pilot	-	budynek B piętro +1 szafa TG1 na korytarzu, zab. F7			
B-K-15	B-K-0.5 B-K+1.3	Klimatyzacja SPLIT FUJITSU p. 22a	FUJITSU ASY 30 AGW jedn. wewn. naścienna	FUJITSU AOY 30 ABHL T00 21 197	1+1	8,2	budynek B parter pokój 22a (wejście przez p.15)		budynek B parter pokój 22a (wejście przez p.15)		pilot	-	budynek B piętro +1 szafa TG1 na korytarzu, zab. F8			
B-K-16	B-K+1.1 B-K+2.1	Klimatyzacja SPLIT ELEKTRA p. 103 (biuro Kanclerza)	ELECTRA WMN 9 ES P0 222 09 jedn. wewn. naścienna	ELECTRA CONDENSER WMN-A 9RC 61021657	1+1	2,64	budynek B piętro +1 pokój 103 (biuro Kanclerza)	Balkonik, wejście z Sali 202	budynek B piętro +1 pokój 103 (biuro Kanclerza)	Sekretariat Kanclerza	pilot	-	budynek B piętro +2 szafa el. 230V przy jedn. zewn.	Zdemontowanej jednostka zewnętrzna, jednostka wewnętrzna do demontażu podczas remontu biura Kanclerza - <b>NIE PODLEGA SERWISOWI</b>		
B-K-17	B-K+1.5 B-K+1.8	Klimatyzacja SPLIT FUJITSU p. 103 (biuro Kanclerza)	FUJITSU ASY G14 KMTA T00 00 53 jedn. wewn. naścienna	FUJITSU AOY G14 KMTA T00 80 33	1+1	4,2	budynek B piętro +1 pokój 103 (biuro Kanclerza)		budynek B piętro +1 pokój 103 (biuro Kanclerza)	Sekretariat Kanclerza	pilot	-	budynek B piętro +1 szafa na klatce schodowej zab. 20			
B-K-18	B-K+1.6 B-K+1.9	Klimatyzacja SPLIT FUJITSU p. 103a (biuro Pani Kanclerz)	FUJITSU ASY G14 KMTA T00 00 68 jedn. wewn. naścienna	FUJITSU AOY G14 KMTA T00 80 20	1+1	4,2	budynek B piętro +1 pokój 103a (biuro Pani Kanclerz)	budynek B piętro +1 balkon na dziedziniec, (wejście przez drzwi znajdujące się naprzeciwko p.105)	budynek B piętro +1 pokój 103a (biuro Pani Kanclerz)	Sekretariat Kanclerza	pilot	-	budynek B piętro +1 szafa na klatce schodowej zab. 19			
B-K-19	B-K+1.7 B-K+1.10	Klimatyzacja SPLIT FUJITSU p. 102 (sekretariat Kanclerza)	FUJITSU ASY G14 KMTA T00 00 48 jedn. wewn. naścienna	FUJITSU AOY G14 KMTA T00 80 28	1+1	4,2	budynek B piętro +1 pokój 102 (sekretariat Kanclerza)		budynek B piętro +1 pokój 102 (sekretariat Kanclerza)	Sekretariat Kanclerza	pilot	-	budynek B piętro +1 szafa na klatce schodowej zab. 18			
B-K-20	B-K+3.1	TORELL TC-1272 SN: 3A17025238			1	3,5	budynek B piętro +3 pokój 318 serwerownia CI	-	budynek B piętro +3 pokój 318 serwerownia CI	-	-	-	budynek B piętro +3 pokój 318 serwerownia CI	gwarancja 2 lata KLIMAPOZ do 06.2020 r.		
B-K-21	B-K+3.1	Klimatyzacja Multisplit Fujitsu p. 104, 105	FUJITSU 3,4 kW typ: ASYG12KMCC nr. Ser. E226960 i E227588	FUJITSU 5,0 kW typ: AOYG18KBTA numerze seryjnym T142394	2+1	3,4	budynek B piętro +1 pokój 104, 105	-	budynek B piętro +1 pokój 104, 105	-	-	-	budynek B piętro +1 pokój 104, 105	gwarancja 2 lata KLIMAPOZ do 09.2020 r.		



<b>INWENTARYZACJA WENTYLACJI I KLIMATYZACJI</b>		
<i>Nazwa i adres</i> Uniwersytet Ekonomiczny w Poznaniu al. Niepodległości 10, 61-875 Poznań		
<i>Nazwa obiektu i lokalizacja</i> Budynek "B" al. Niepodległości 12, Poznań		
<i>Poziom</i> Rzut piwnicy -1		
<i>Opracował:</i> Dział Inwestycji i Remontów UEP		
<i>Data opracowania</i> 12.04.2019 r.	<i>Rev. 1</i>	<i>Rev. 2</i>



**INWENTARYZACJA  
WENTYLACJI I KLIMATYZACJI**

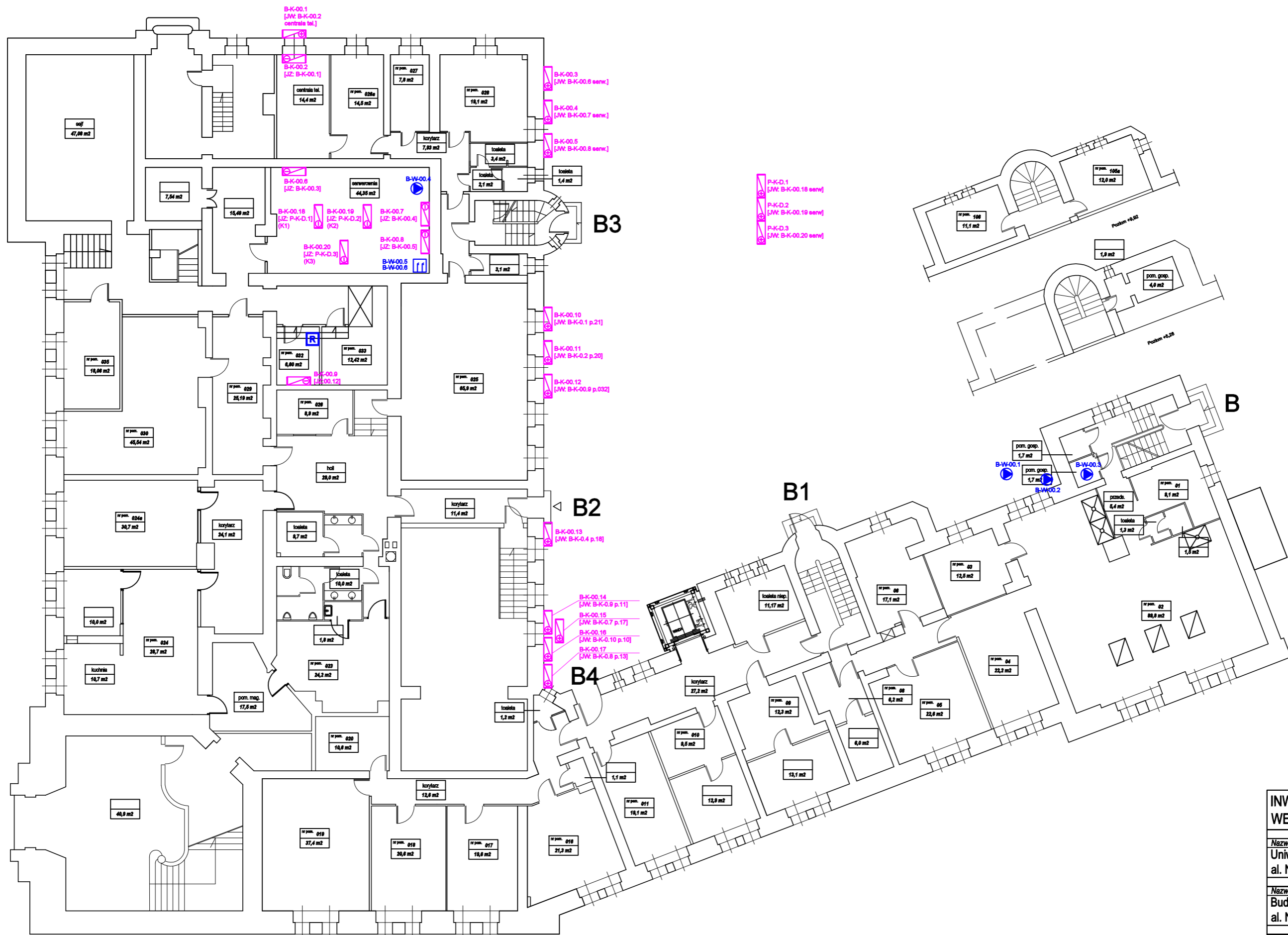
*Nazwa i adres*  
**Uniwersytet Ekonomiczny w Poznaniu**  
**al. Niepodległości 10, 61-875 Poznań**

*Nazwa obiektu i lokalizacja*  
**Budynek "B"**  
**al. Niepodległości 12, Poznań**

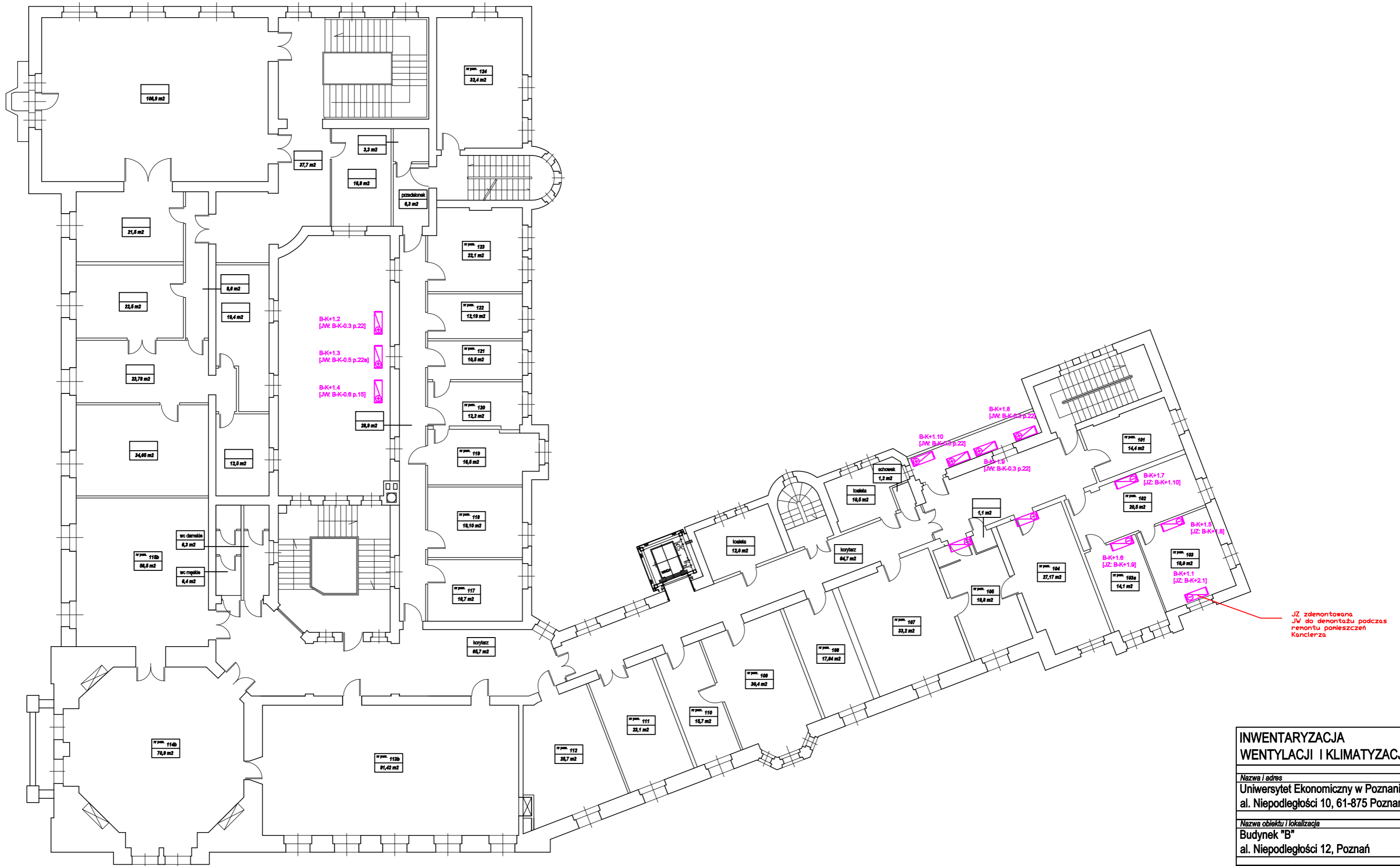
*Poziom*  
**Rzut parteru**

*Opracował:*  
**Dział Inwestycji i Remontów UEP**

<i>Data opracowania</i>	<i>Rev. 1</i>	<i>Rev. 2</i>
12.04.2019 r.		



INWENTARYZACJA WENTYLACJI I KLIMATYZACJI		
Nazwa i adres		
Uniwersytet Ekonomiczny w Poznaniu al. Niepodległości 10, 61-875 Poznań		
Nazwa obiektu i lokalizacja		
Budynek "B" al. Niepodległości 12, Poznań		
Poziom		
Rzut przyziemia		
Opracował:		
Dział Inwestycji i Remontów UEP		
Data opracowania	Rev. 1	Rev. 2
12.04.2019 r.		



## INWENTARYZACJA WENTYLACJI I KLIMATYZACJI

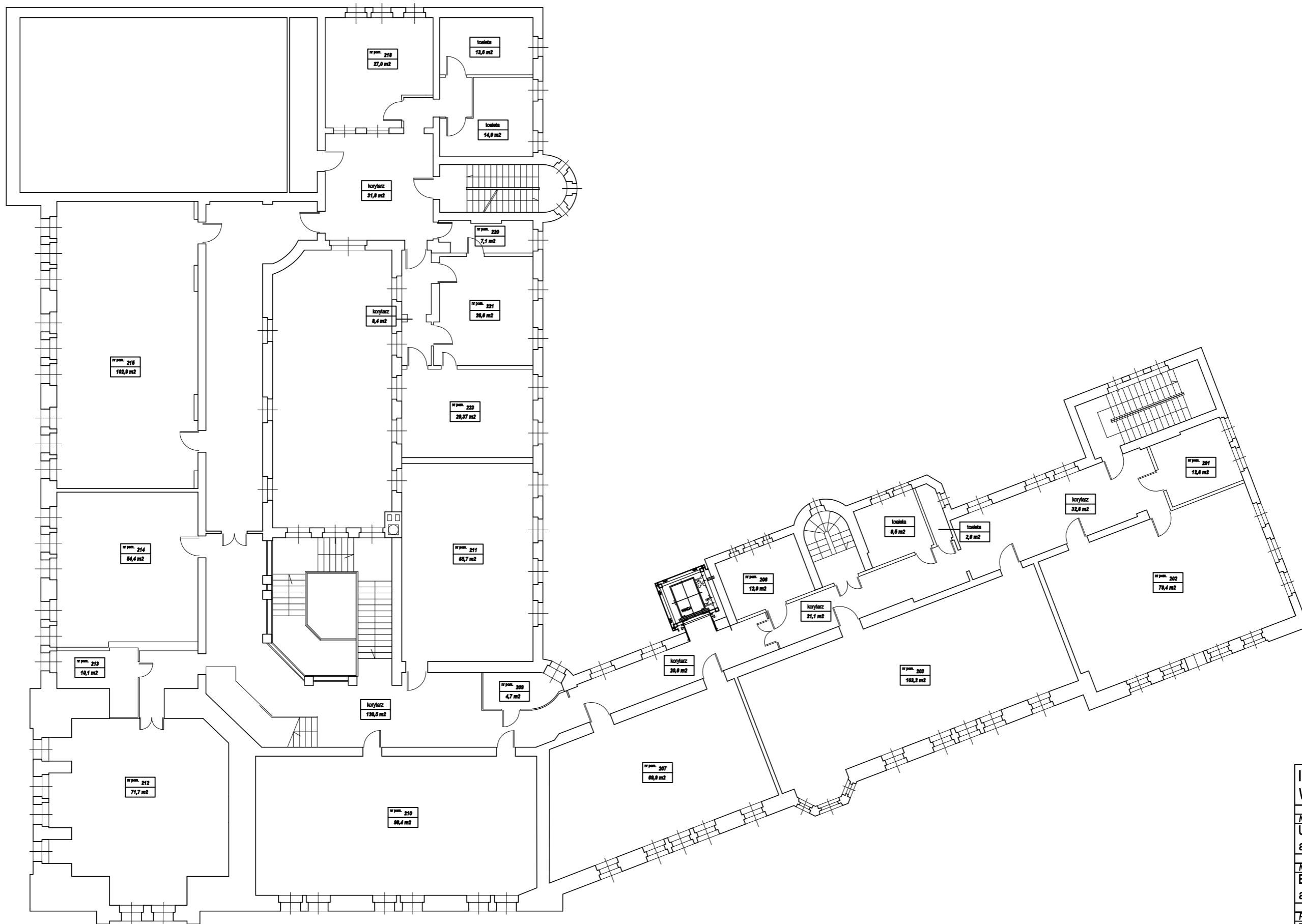
Nazwa i adres  
Uniwersytet Ekonomiczny w Poznaniu  
al. Niepodległości 10, 61-875 Poznań

Nazwa obiektu i lokalizacja  
Budynek "B"  
al. Niepodległości 12, Poznań

Poziom  
Rzut piętra +1

Opracował:  
Dział Inwestycji i Remontów UEP

Data opracowania	Rev. 1	Rev. 2
12.04.2019 r.		



**INWENTARYZACJA  
WENTYLACJI I KLIMATYZACJI**

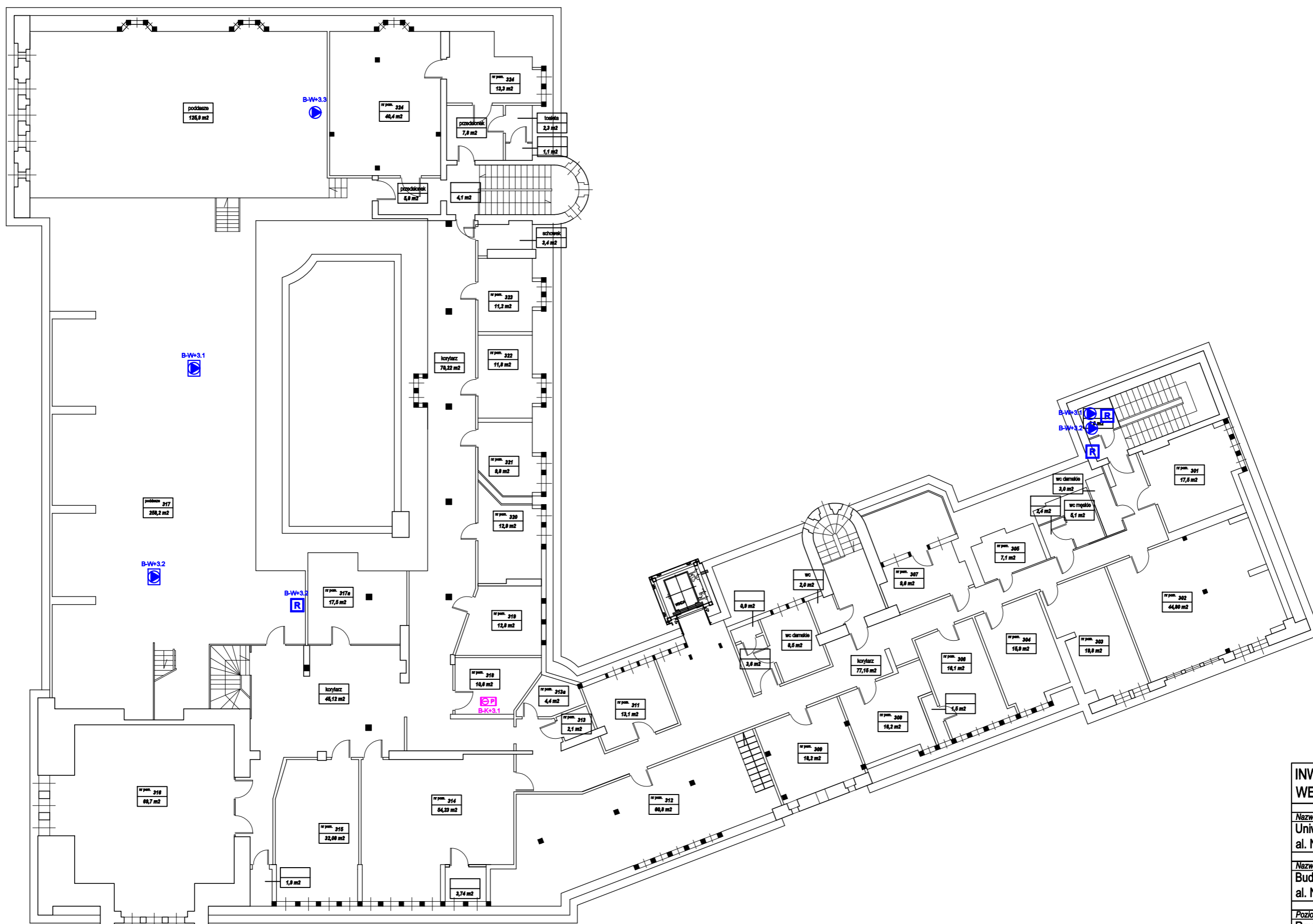
*Nazwa i adres*  
**Uniwersytet Ekonomiczny w Poznaniu  
 al. Niepodległości 10, 61-875 Poznań**

*Nazwa obiektu i lokalizacja*  
**Budynek "B"  
 al. Niepodległości 12, Poznań**

*Poziom*  
**Rzut piętra +2**

*Opracował:*  
**Dział Inwestycji i Remontów UEP**

<i>Data opracowania</i>	<i>Rev. 1</i>	<i>Rev. 2</i>
12.04.2019 r.		



**INWENTARYZACJA  
WENTYLACJI I KLIMATYZACJI**

*Nazwa i adres*  
**Uniwersytet Ekonomiczny w Poznaniu  
 al. Niepodległości 10, 61-875 Poznań**

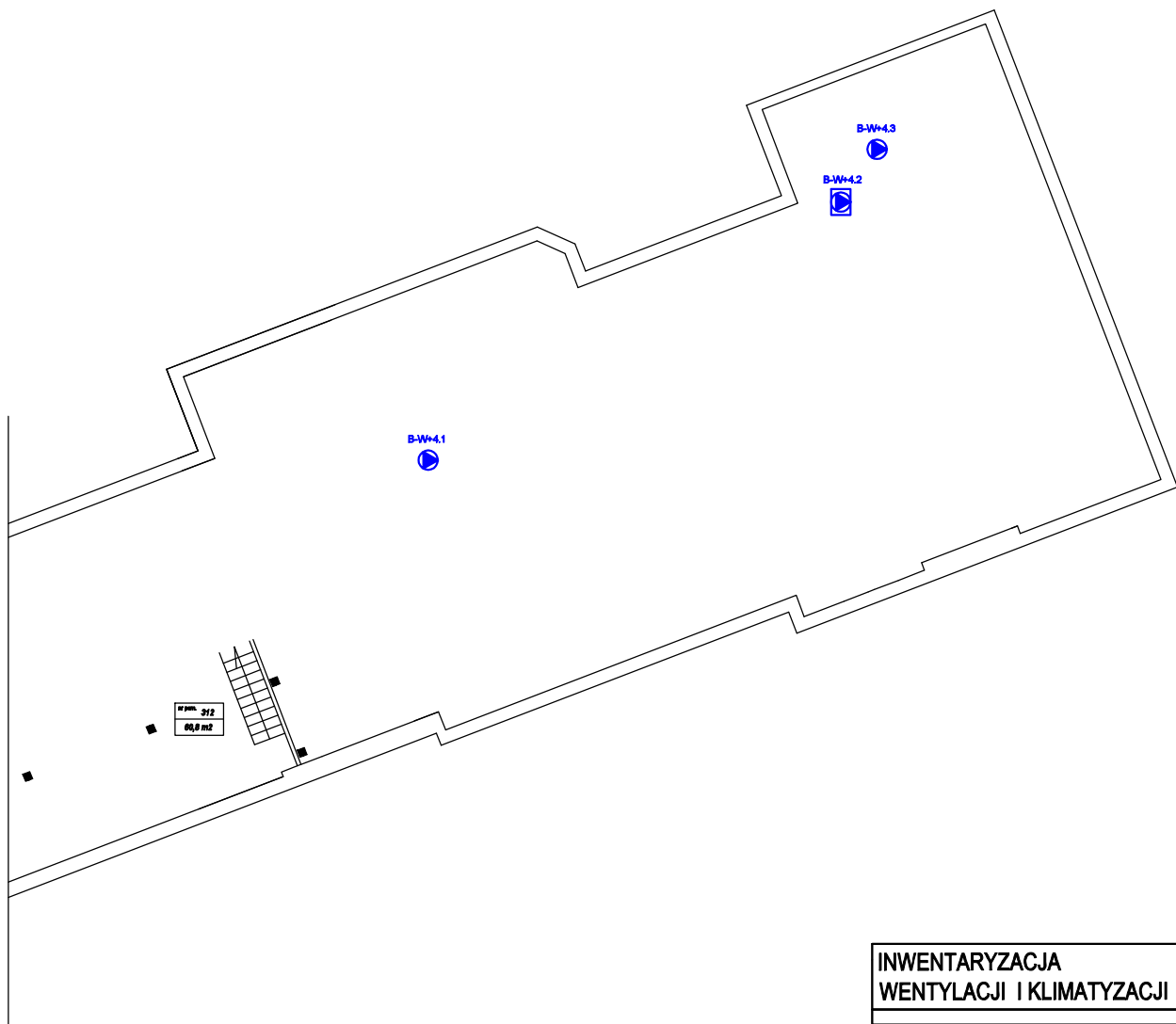
*Nazwa obiektu i lokalizacja*  
**Budynek "B"  
 al. Niepodległości 12, Poznań**

*Poziom*  
**Rzut piętra +3 / poddasza**

*Opracował:*  
**Dział Inwestycji i Remontów UEP**

<i>Data opracowania</i>	<i>Rev. 1</i>	<i>Rev. 2</i>
12.04.2019 r.		





<b>INWENTARYZACJA WENTYLACJI I KLIMATYZACJI</b>		
<i>Nazwa i adres</i>		
Uniwersytet Ekonomiczny w Poznaniu al. Niepodległości 10, 61-875 Poznań		
<i>Nazwa obiektu i lokalizacja</i>		
Budynek "B" al. Niepodległości 12, Poznań		
<i>Poziom</i>		
Rzut poddasza		
<i>Opracował:</i>		
Dział Inwestycji i Remontów UEP		
<i>Data opracowania</i>	<i>Rev. 1</i>	<i>Rev. 2</i>
12.04.2019 r.		