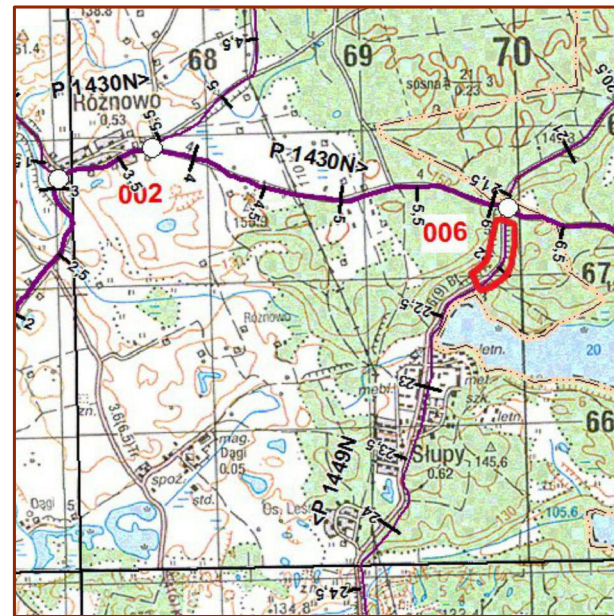
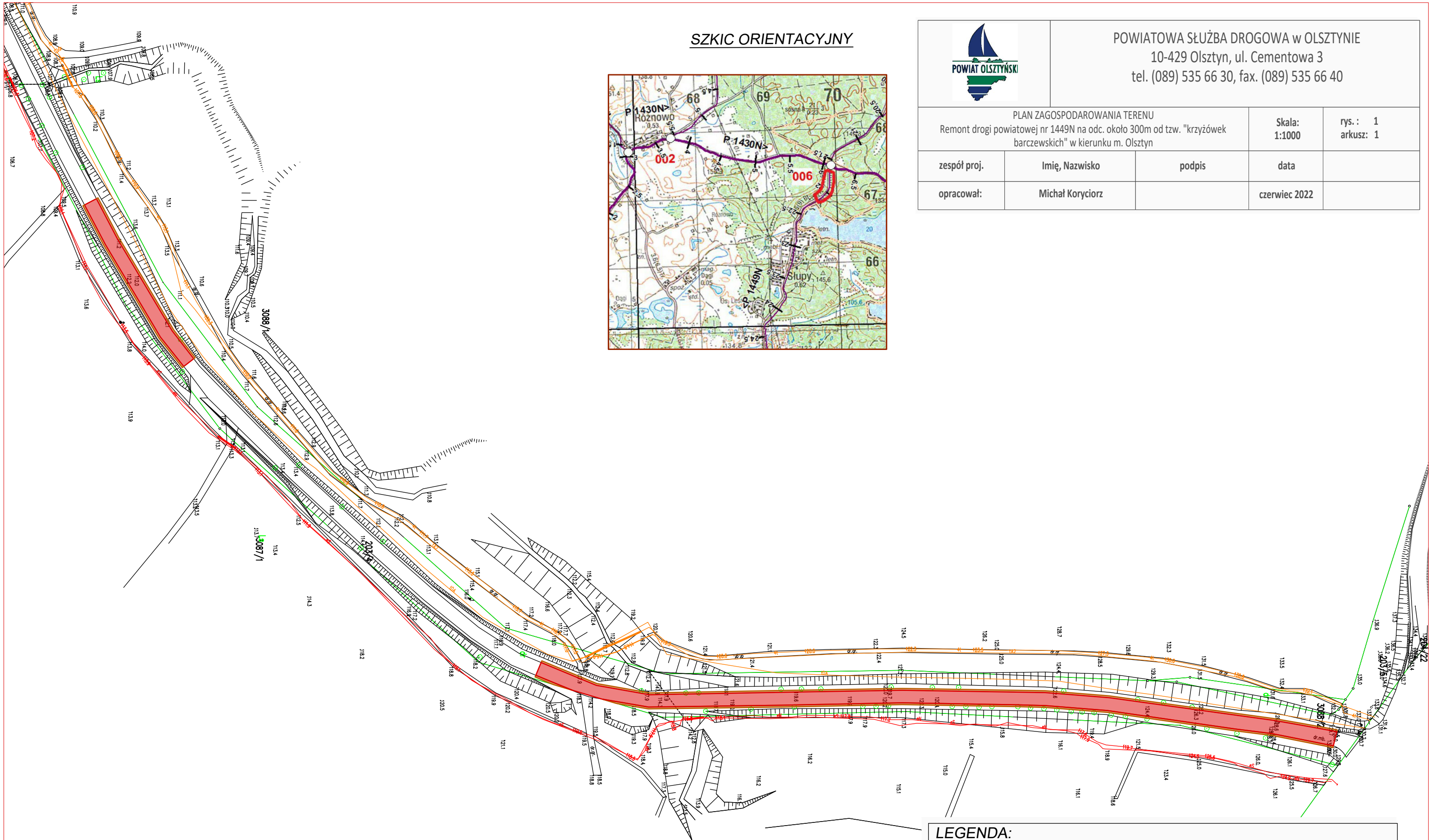


SZKIC ORIENTACYJNY



POWIATOWA SŁUŻBA DROGOWA w OLSZTYNIE
 10-429 Olsztyn, ul. Cementowa 3
 tel. (089) 535 66 30, fax. (089) 535 66 40

PLAN ZAGOSPODAROWANIA TERENU Remont drogi powiatowej nr 1449N na odc. około 300m od tzw. "krzyżówek barczewskich" w kierunku m. Olsztyn		Skala: 1:1000	rys.: 1 arkusz: 1
zespół proj.	Imię, Nazwisko	podpis	data
opracował:	Michał Koryciorz		czerwiec 2022



LEGENDA:
PROJEKTOWANE:

	- remont nawierzchni bitumicznej
	- pobocze utwardzone i zjazdy z kruszywą łamanego