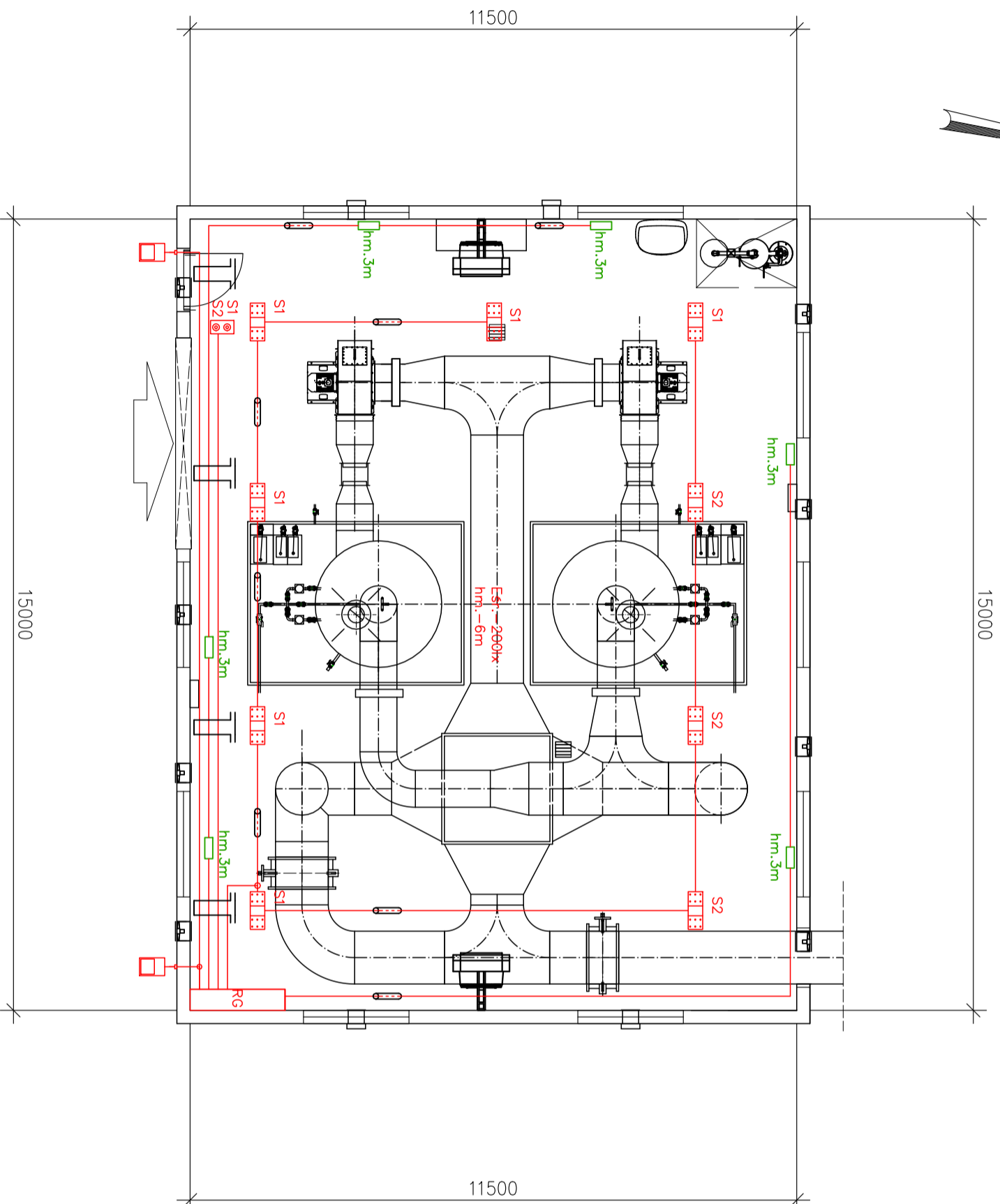
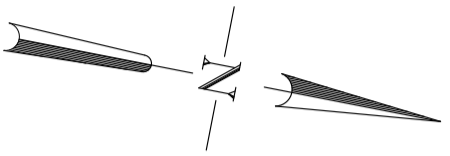


# MASZYNOWNIA INSTALACJA ELEKTRYCZNA

skala 1:100



## LEGENDA:

	Oprawa CRUISER 2 LED 158W 20650lm IP66
	Łączniki bistabilne w kasecie IP65
	Rozdzielnica obiektu IP55
	Naświetlacz zew. LED 150W
	Oprawa awaryjna LED 5W mocować do ściany
	Korytka stal.-ocynk. 100x42mm hm.-3m
	Rurka osłonowa typu RB22

**E. CORAX** SP. Z O.O.

PRZEDSIĘBIORSTWO WODOCIĄGÓW I KANALIZACJI SPÓŁKA Z O.O.  
Targowa 8  
64-300 Nowy Tomysł

NAZWA ZADANIA  
Modernizacja istniejącej na terenie Oczyszczalni Ścieków wiatry kompostowni osadów ściekowych poprzez jej obudowę i wykonanie układu ujmowania i dezodoracji powietrza poprosowego na płuczkach chemicznych

NUMER DZIAKI  
dz.ew. nr 1641/5 w Nowym Tomysłu

FAZA ZADANIA  
SZKICA

TYTUŁ RYSUNKU  
Projekt wykonawczy

SKALA  
1:100

BRANŻA  
Elektryczna

NR RYSUNKU  
E-02-00

PROJEKTANT  
mgr inż. Mariusz Warszawa

OPRACOWAŁ  
mgr inż. Mariusz Warszawa

SPRAWDZIŁ  
mgr inż. Jerzy Anioł

NR RYSUNKU	SPECJALNOŚĆ	NR UPRAWNIEN	DATA	PODPIS
E-02-00				
PROJEKTANT	mgr inż. Mariusz Warszawa	Inst.-Inż.	12.2018	
OPRACOWAŁ	mgr inż. Mariusz Warszawa	Inst.-Inż.	12.2018	
SPRAWDZIŁ	mgr inż. Jerzy Anioł	Inst.-Inż.	12.2018	

## UWAGI:

- przewody prowadzić w korytkach oraz rurkach typu RB
- łączenia przewodów oświetleniowych dokonywać w puszkach łącznikach
- załączenie oświetlenia realizowane łącznikami bistabilnymi

NR RYSUNKU	SPECJALNOŚĆ	NR UPRAWNIEN	DATA	PODPIS
E-02-00				
PROJEKTANT	mgr inż. Mariusz Warszawa	Inst.-Inż.	12.2018	
OPRACOWAŁ	mgr inż. Mariusz Warszawa	Inst.-Inż.	12.2018	
SPRAWDZIŁ	mgr inż. Jerzy Anioł	Inst.-Inż.	12.2018	