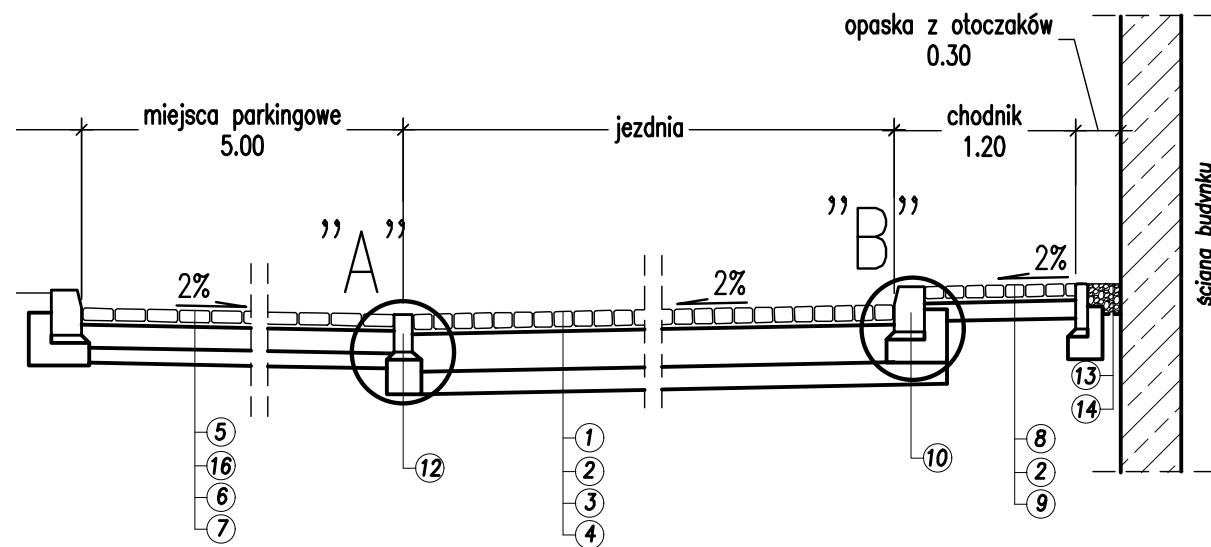
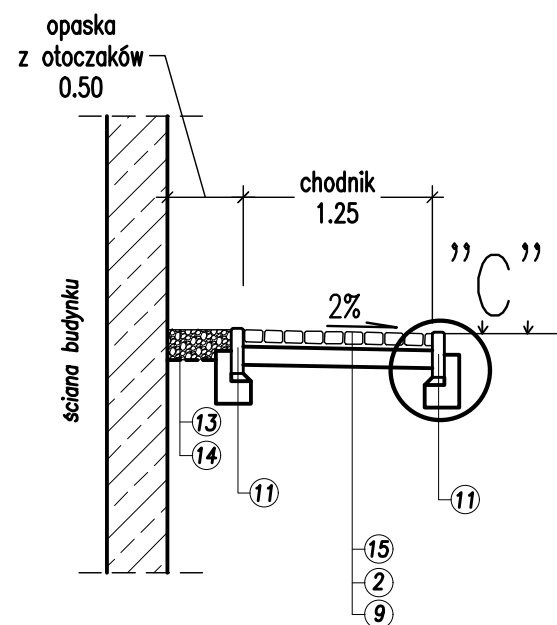


Przekrój A-A

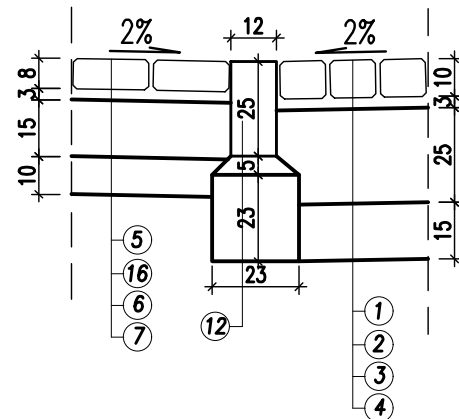


Przekrój B-B



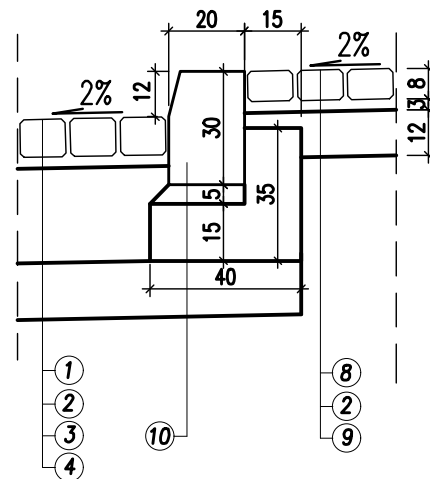
Szczegół "A"

SKALA 1:20



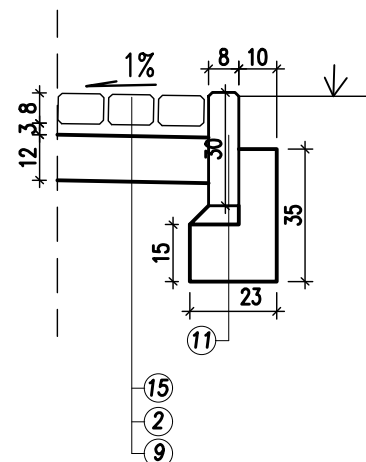
Szczegół "B"

SKALA 1:20



Szczegół "C"

SKALA 1:20



Konstrukcja nawierzchni jezdni

- 1 Betonowa kostka brukowa o zwiększonej wytrzymałości gr. 10 cm – wzór "Domino"
- 2 Podsyпка cementowo-piaskowa grubości 3 cm
- 3 Podbudowa z mieszanki niezwiązanej (kruszywo łamane stabilizowane mechanicznie o uziarnieniu ciągłym 0/31,5 mm) o grubości 25 cm wg PN-EN 13285
- 4 Warstwa wzmocnionego podłoża grubości 15 cm z mieszanki związanej cementem (gruntu stabilizowanego cementem) o wytrzymałości C1,5/2,0 wg PN-EN 1422

Konstrukcja miejsc parkingowych

- 5 Betonowa kostka brukowa ażurowa gr. 8 cm
- 6 Podsyпка piaskowa grubości 3 cm
- 6 Podbudowa z mieszanki niezwiązanej (kruszywo łamane stabilizowane mechanicznie o uziarnieniu ciągłym 0/31,5 mm) o grubości 15 cm wg PN-EN 13285
- 7 Warstwa piasku gr. 10 cm

Konstrukcja chodnika z kostki betonowej

- 8 Betonowa kostka brukowa gr. 8 cm typu "cegła"
- 2 Podsyпка cementowo-piaskowa grubości 3 cm
- 9 Podbudowa grubości 12 cm z betonu o $R_m=6-9$ MPa

Konstrukcja chodnika z kostki granitowej

- 15 Kostka granitowa gr. 8 cm
- 2 Podsyпка cementowo-piaskowa grubości 3 cm
- 9 Podbudowa grubości 12 cm z betonu o $R_m=6-9$ MPa

Opaska przy budynku

- 13 Warstwa otoczek grubości 20 cm
- 14 Geotekstyna

Elementy korpusu drogowego

- 10 Krawężnik typu ciężkiego o wymiarach 20x30 cm wg PN-EN 1340 z betonu wibroprasowa na podsypce cementowo-piaskowej grubości 5 cm i ławie z oporem z betonu C12/15
- 11 Obrzeże betonowe o wymiarach 8 x 30 cm wg PN-EN 1340 na podsypce cementowo-piaskowej grubości 5 cm i ławie z oporem z betonu C12/15
- 12 Opornik betonowy zatopiony o wymiarach 12 x 25 cm wg PN-EN 1340 na podsypce cementowo-piaskowej grubości 5 cm i ławie z betonu C12/15

| | | | | | |
|--|--|--|--|-------------------------------------|--|
| Nazwa rysunku | | DETALE PRZEKROJE UTWARDZEŃ | | Skala | |
| | | | | 1 : 20 | |
| Miejsce inwestycji działka nr 381/8, obręb 0011 Przedmieście Dubieckie gm. Dubiecko | | Inwestor Komenda Miejska Państwowej Straży Pożarnej w Przemyśle Plac św. Floriana 1 37-700 Przemyśl | | PROJEKT UTWARDZEŃ | |
| | | | | Nr rysunku U-1 | |
| NEOFORMA Studio Projektowe "NEOFORMA" Krzysztof Karaś 37-700 Przemyśl, ul. Barska 15 tel. (016) 670-53-70 www.przemysl-architekt.pl | | Projektant A. Tyszczyk Upr. RZ/A-06/10 | | | |
| | | | | | |
| Branża | | ARCHITEKTURA | | | |
| Temat projektu | | Budowa Jednostki Ratowniczo-Gaśniczej w miejscowości Dubiecko dla Komendy Miejskiej Państwowej Straży Pożarnej w Przemyśle | | | |