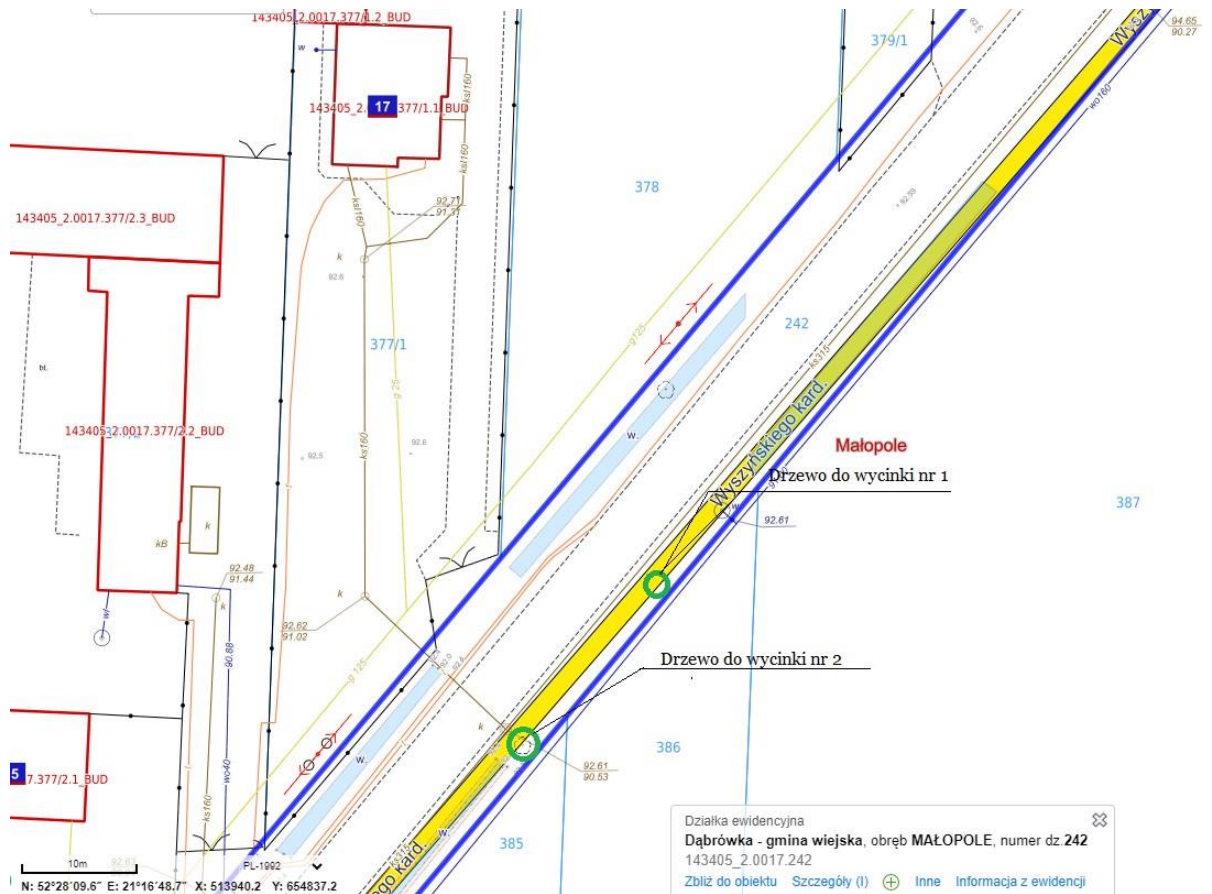


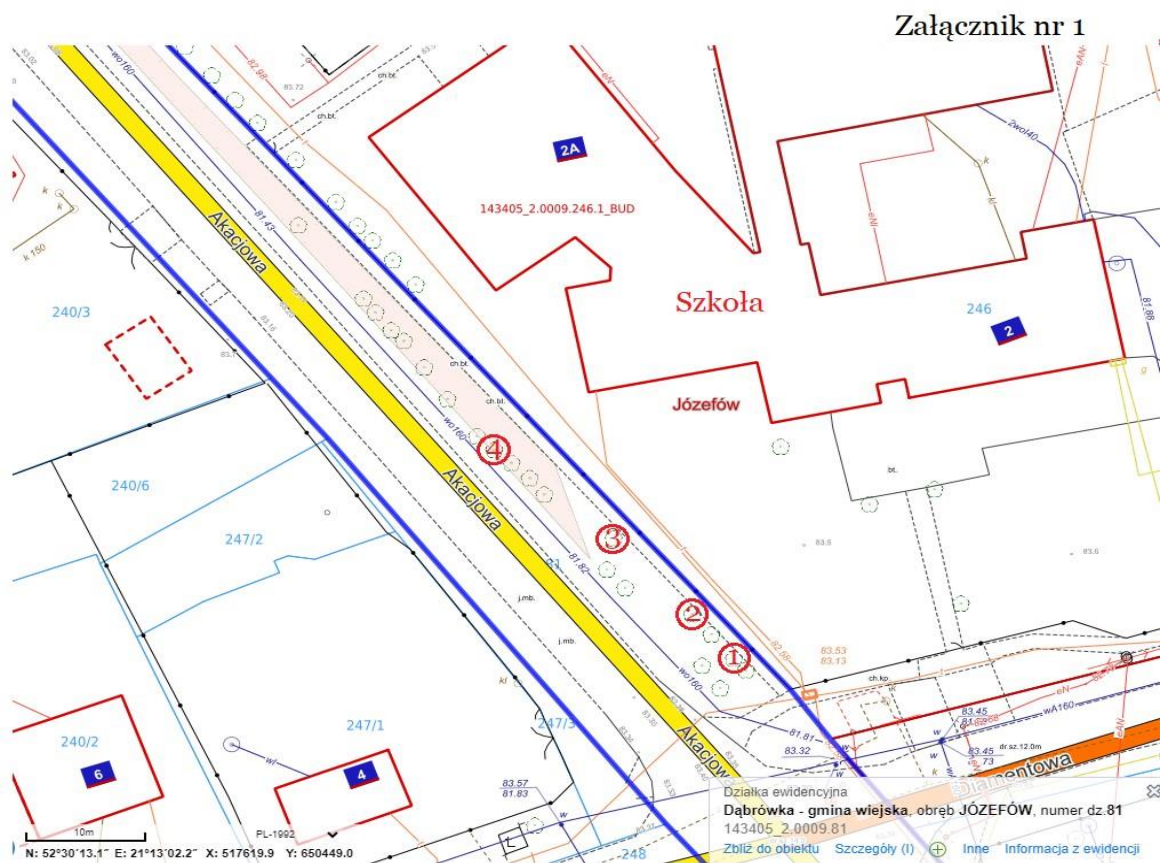
WYKAZ DRZEW DO WYCINKI – LUTY 2024

Lokalizacja drzew do wycinki			Decyzja		Obwód pnia na wysokości 130 cm					
Lp.	Gmina	Adres	Numer decyzji	Ważność decyzji	31-90 cm	91-150 cm	151-210	211-270 cm	>270 cm	Suma drzew
1.	Dąbrówka	Małopole ul. Wyszyńskiego 17	28/2023	30.03.2024			1	1	2	4
2.	Dąbrówka	Józefów ul. Akacyjowa (Szkoła)	29/2023	30.03.2024		4				4
3.	Zielonka	ul. Marecka 41	575/2023	30.03.2024			1			1
4.	Strachówka	Józefów 32	105.2023	31.12.2024			2	5	2	9
5.	Strachówka	Oseka 9	81.2023	30.03.2024					1	1
6.	Poświętne	Dąbrowica 1 (zakręt)						2		2
7.	Radzymin	ul. Wróblewskiego 27 przy COCA-COLA			3	4	4			11
8.	Wołomin	Helenów ul. Witosa 113				2	1			3
									Suma	35

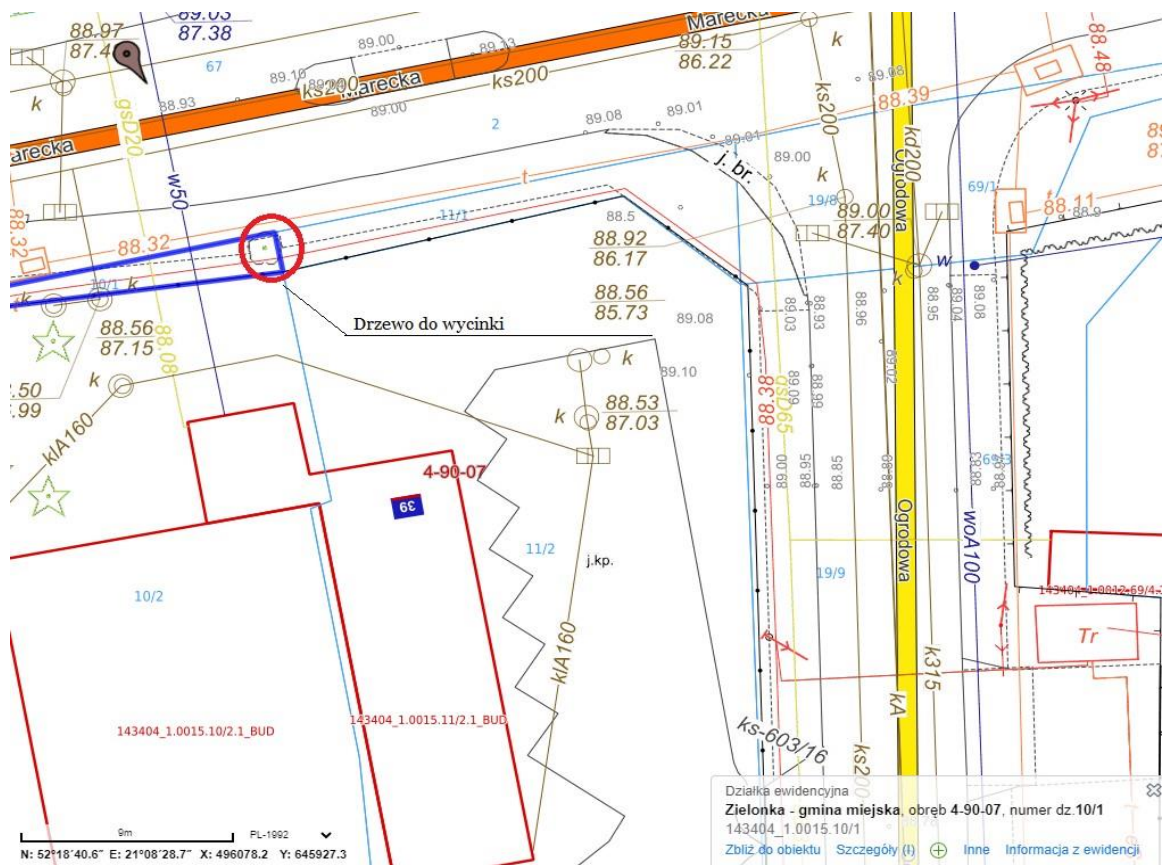
1. Małopole, ul. Wyszyńskiego 17



2. Józefów, ul. Akacjowa (Szkoła)



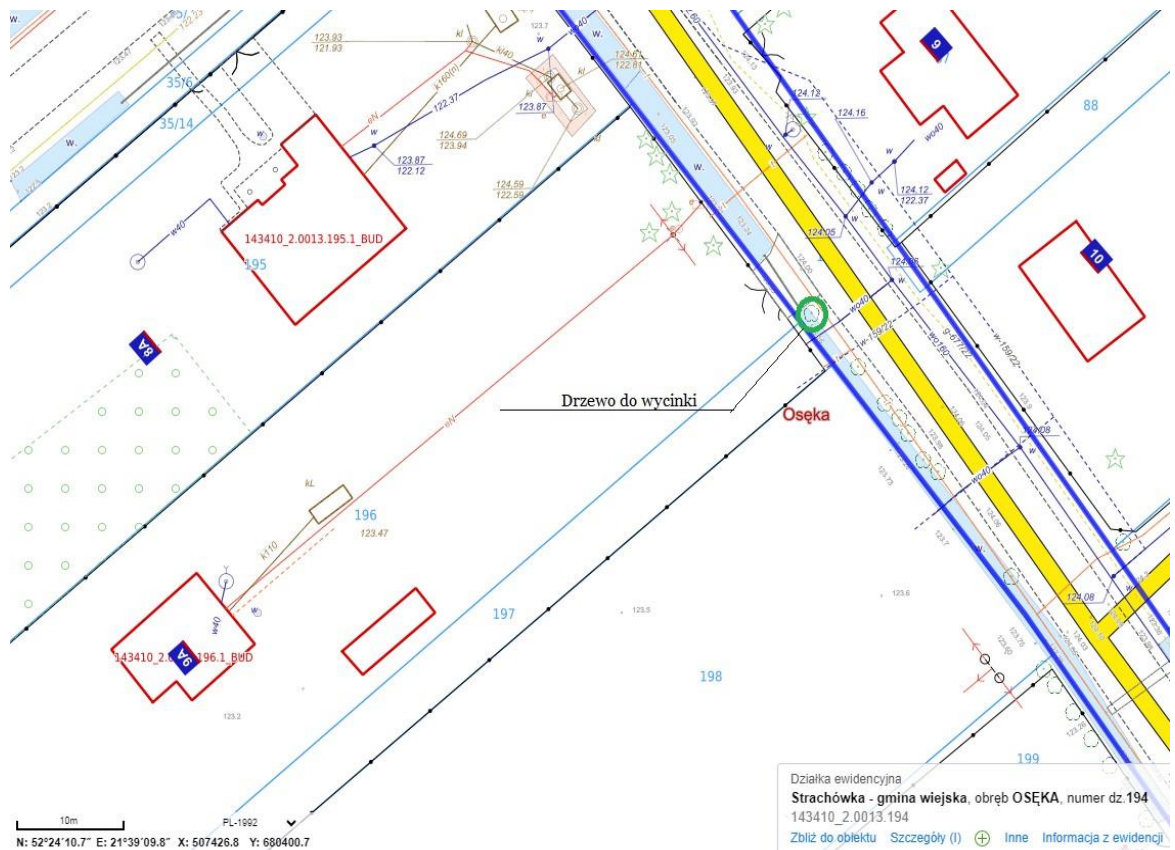
3. Zielonka, ul. Marecka 41



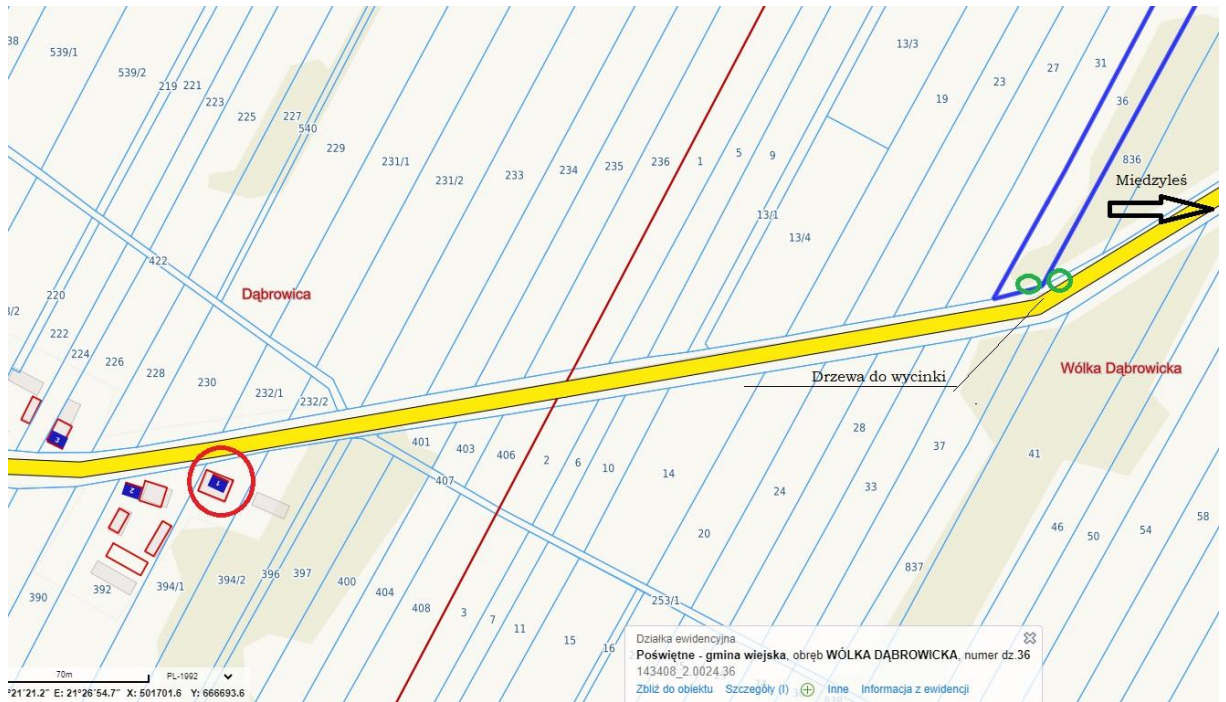
4. Józefów 32



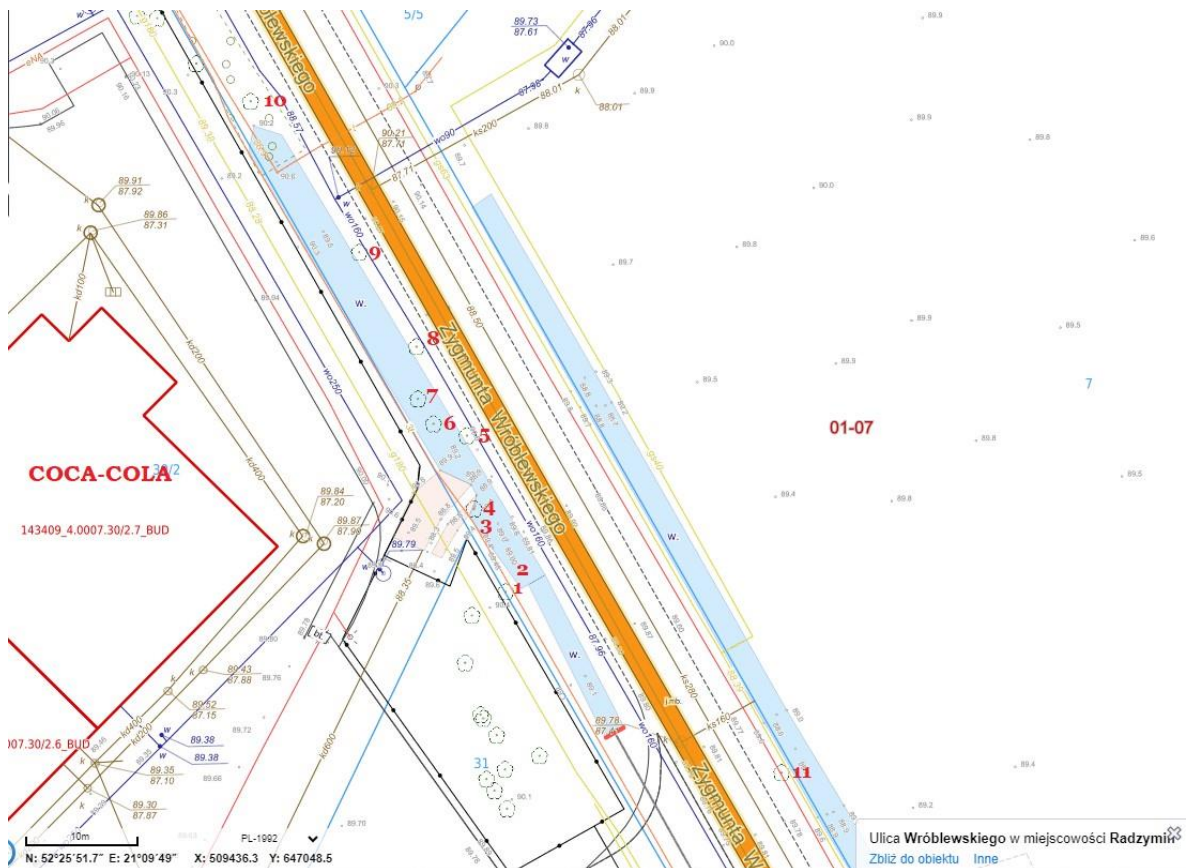
5. Oseka 9



6. Dąbrowica 1 (zakręt w kierunku Międzyzlesia)



7. Radzymin, ul. Wróblewskiego 27 przy COCA-COLA



8. Helenów, ul. Witosa 113



Drzewo do wycinki nr 2

