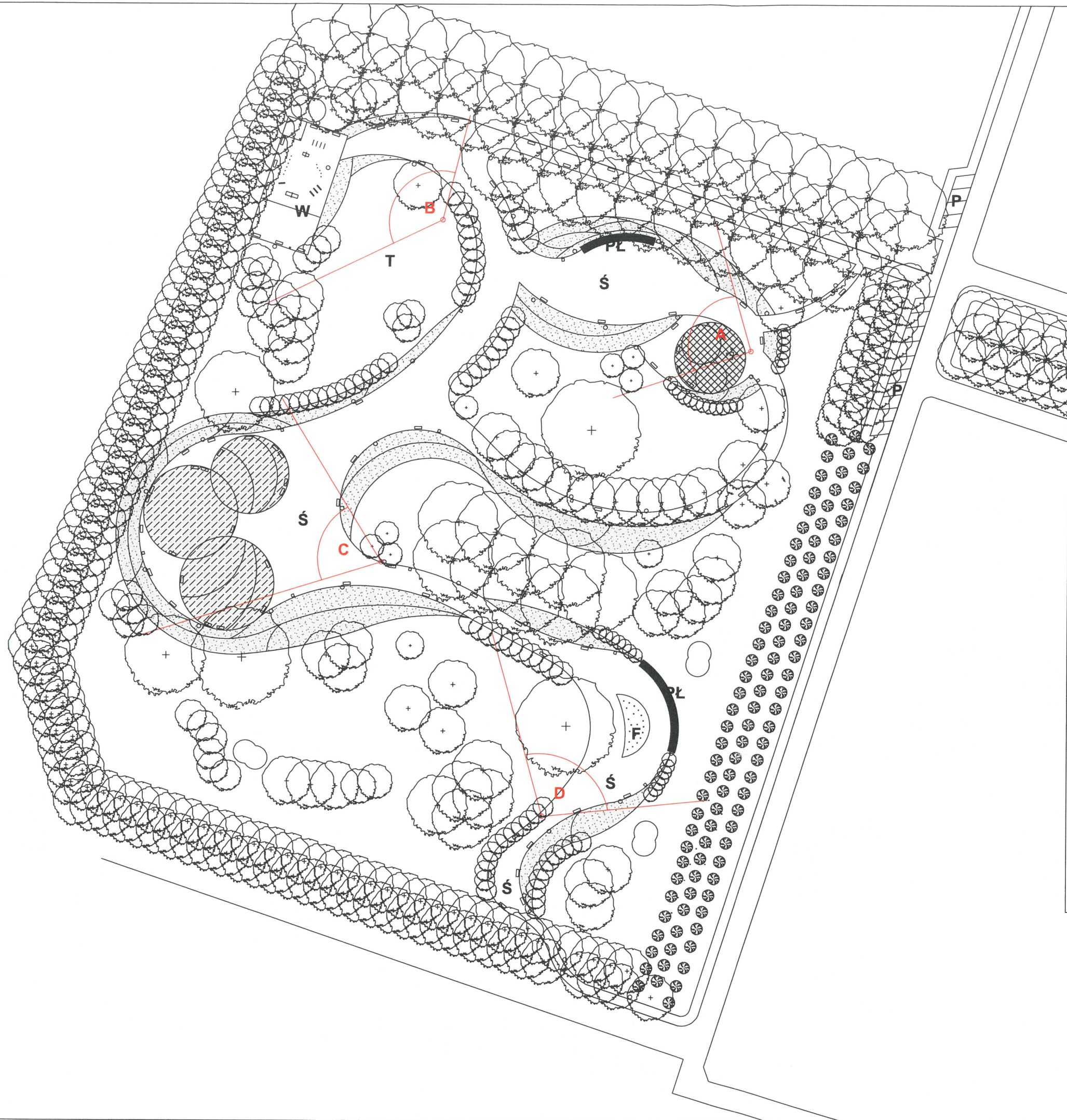
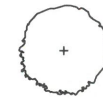




INWESTOR	GMINA TRZCIANKA			
OBIEKT	PARK POKOLEŃ W TRZCIANCE	DATA	30.11.2021	
TYTUŁ	Projekt zagospodarowania Parku Pokoleń	SKALA	1:1000	
PROJEKTANT	mgr inż. arch. kraj. Agnieszka Czukiewska	PODPIS <i>Agnieszka Czukiewska</i>	NR RYS.	1/10



OZNACZENIA:



PROJEKTOWANE DRZEWO
LIŚCIASTE



ISTNIEJĄCE DRZEWO
LIŚCIASTE



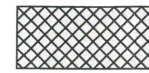
KRZEWY LIŚCIASTE



RABATY Z KRZEWAMI LIŚCIASTYMI/
TRAWAMI OZDOBNYMI



STREFA PLACÓW ZABAW



STREFA Z SIŁOWNIAMI
ZEWNĘTRZNYMI



ŁAWKA PARKOWA



LAMPA PARKOWA



POJEMNIK NA ODPADY



POJEMNIK NA ODCHODY
ZWIERZĘCE



ŚCIEŻKI I PLACE PARKOWE



FONTANNA



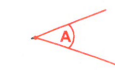
PARKING



PERGOLA Z ŁAWKAMI

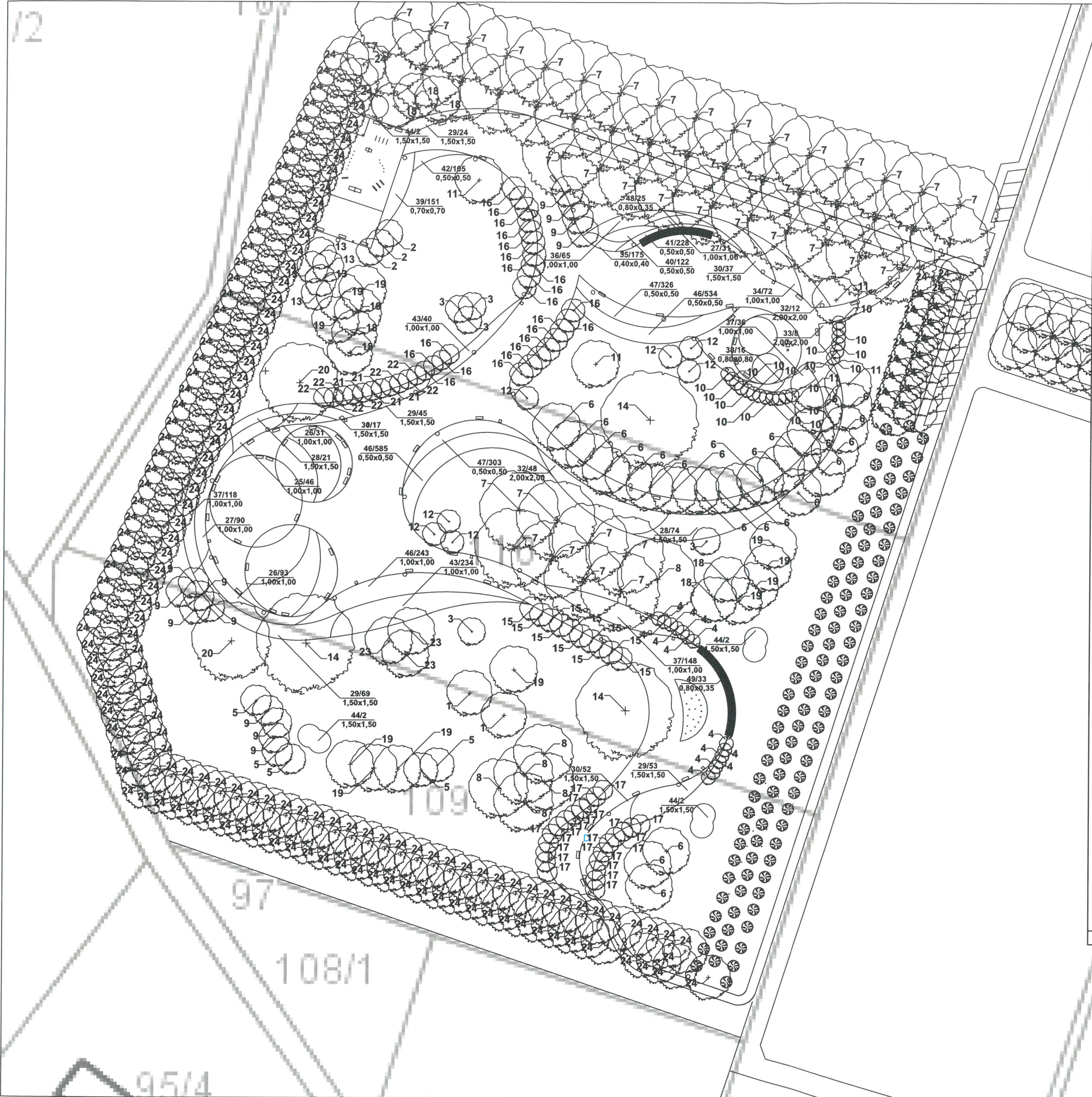


WYBIEG DLA PSÓW



ZASIĘG WIZUALIZACJI

INWESTOR	GMINA TRZCIANKA			
OBIEKT	PARK POKOLEŃ W TRZCIANCE	DATA	30.11.2021	
TYTUŁ	Projekt zagospodarowania Parku Pokoleń - elementy parku	SKALA	1:1000	
PROJEKTANT	mgr inż. arch. kraj. Agnieszka Czukiewska	PODPIS	NR RYS.	3/10



Wykaz projektowanych roślin:

Drzewa liściaste:

1. *Acer negundo* (klon jesionolistny) 'Aureomarginatum'
2. *Acer negundo* (klon jesionolistny) 'Odessanum'
3. *Acer platanoides* (klon zwyczajny) 'Drummondii'
4. *Acer platanoides* (klon zwyczajny) 'Royal Red'
5. *Acer pseudoplatanus* (klon jawor) 'Leopoldii'
6. *Acer saccharinum* (klon srebrzysty)
7. *Aesculus hippocastanum* (kasztanowiec biały)
8. *Aesculus hippocastanum* (kasztanowiec biały) 'Baumanii'
9. *Aesculus x carnea* (kasztanowiec czerwony)
10. *Crataegus monogyna* (głóg jednoszyjkowy) 'Paul's Scarlet'
11. *Liriodendron tulipifera* (tulipanowiec amerykański) 'Aureomarginatum'
12. *Magnolia kobus* (magnolia japońska)
13. *Morus alba* (morwa biała)
14. *Platanus x hispanica* (platan klonolistny)
15. *Prunus cerasifera* (śliwa wiśniowa) 'Nigra'
16. *Prunus serrulata* (wiśnia piłkowana) 'Pink Perfection'
17. *Robinia x margaretta* (robinia Małgorzaty) 'Pink Cascade'
18. *Quercus rubra* (dąb czerwony) 'Aurea'
19. *Quercus rubra* (dąb czerwony)
20. *Salix x sepulcralis* (wierzba nagrobna) 'Chrysocoma'
21. *Sorbus aria* (jarzab mączny) 'Magnifica'
22. *Sorbus aucuparia* (jarzab pospolity)
23. *Sorbus intermedia* (jarzab szwedzki)
24. gatunek wybrany – akcja "Jedno dziecko, jedno drzewo"

Krzewy:

25. *Chaenomeles japonica* (pigowiec japoński)
26. *Chaenomeles speciosa* (pigowiec okazały) 'Hot fire'
27. *Chaenomeles speciosa* (pigowiec okazały) 'Yukigoten'
28. *Cornus alba* (dereń biały) 'Elegantissima'
29. *Cornus alba* (dereń biały) 'Kesselringii'
30. *Cornus sanguinea* (dereń świdwa) 'Midwinter Fire'
31. *Cornus sericea* (dereń rozłogowy) 'Flaviramea'
32. *Cotinus coggygia* (perukowiec podolski) 'Purpureus'
33. *Cotinus coggygia* (perukowiec podolski)
34. *Cotoneaster bullatus* (irga pomarszczona)
35. *Cotoneaster dammeri* (irga Dammera) 'Major'
36. *Philadelphus* (jaśminowiec) 'Belle Etoile'
37. *Philadelphus coronarius* (jaśminowiec wonny)
38. *Philadelphus coronarius* (jaśminowiec wonny) 'Variegatus'
39. *Spiraea japonica* (tawuła japońska) 'Albiflora'
40. *Spiraea japonica* (tawuła japońska) 'Firelight'
41. *Spiraea japonica* (tawuła japońska) 'Goldflame'
42. *Spiraea japonica* (tawuła japońska) 'Little Princess'
43. *Spiraea x cinerea* (tawuła szara) 'Grefsheim'
44. *Tamarix gallica* (tamaryszej francuski)
45. *Weigela* (krzewuszką) 'Candida'

Trawy:

46. *Miscanthus sinensis* (miskant chiński)
47. *Pennisetum alopecuroides* (rozplenica japońska) 'Hameln'

Pnącza:

48. *Actinidia kolomikta* (aktinidia pstrolistna) 'Adam'
49. *Lonicera x heckrottii* (wiciokrzew Heckrotta) 'Goldflame'

INWESTOR	GMINA TRZCIANKA			
OBIEKT	PARK POKOLEŃ W TRZCIANCE	DATA	30.11.2021	
TYTUŁ	Projekt zagospodarowania Parku Pokoleń - dobór roślinności	SKALA	1:1000	
PROJEKTANT	mgr inż. arch. kraj. Agnieszka Czukiewska	PODPIS	NR RYS.	4/10